

ESPACIO DE IGUALDAD GLORIA FUERTES

PROGRAMACIÓN FEBRERO 2025



Recurso público municipal especializado en la promoción de la igualdad y la prevención de la violencia machista.

Se ofrecen servicios gratuitos de intervención individual a las mujeres y actividades grupales abiertas a la población que abordan de manera transversal la violencia machista.

Espacio accesible para personas con movilidad reducida. Si requieres otra medida de apoyo, ponte en contacto con nuestro centro.

CITA PREVIA E INSCRIPCIÓN

Teléfono: 91 760 19 35

Correo electrónico: vicalvaro2@madrid.es

Presencialmente: Avenida Real, 14, 1ª Planta (metro Vicálvaro)

HORARIO DE ATENCIÓN

Lunes a viernes, de 10 a 14 y de 16 a 20 horas. Festivos cierra el centro.

SERVICIOS DE ATENCIÓN INDIVIDUAL

Dirigidos a mujeres

Ofrecemos apoyo y asesoramiento gratuito, mediante cita previa, en las siguientes áreas:

Psicológica: para favorecer el bienestar y la autonomía personal, la reducción del estrés y la ansiedad ante situaciones de discriminación o violencia por razones de género.

Jurídica: en materia civil, laboral, de extranjería y especialmente en todo lo relacionado con la violencia machista.

Desarrollo Profesional: se fomenta la empleabilidad de las mujeres a través de la mejora de sus capacidades, sus competencias y habilidades sociolaborales.



ADEMÁS TENEMOS:

- Exposición “Sanando en Red”
- Jardín vertical de Entretejiendo Vicálvaro
- Exposición “Acuarelas. Torsos de mujeres”
- Formación a profesionales
- Disponibilidad de aulas
- Asesoría informática

SEMANA DEL 3 AL 7 DE FEBRERO 2025



LUNES 3

NANTIK LUM - Salud Financiera (M)

Herramientas para gestionar con solvencia nuestra economía personal

11:00 - 13:00h Semanal

Club de lectura "Páginas infinitas" (M)

12:00 - 14:00h Semanal

TARDE

El Banquete Teatral (M)

Narración oral, el clown, los títeres, el teatro-foro y las lecturas dramatizadas.

18:00 - 20:00h Semanal

MARTES 4 MAÑANA

Taller de Autorretrato (M)

Un espacio para adentrarse en el conocimiento de una misma, a través de diferentes artes

12.30 - 14.00h Semanal

TARDE

Cuadernos creativos: Pintura y escritura (M)

18:00 - 19:30h

Presentación de libro "Salón de proyecciones" (TP)

Invitación a conversar con la escritora Isabel Montero Garrido acerca de su nuevo libro de relatos.

18:00 - 20:00h

MIÉRCOLES 5 MAÑANA

Tu CV en CANVA (M)

Aprenderemos a manejar la herramienta CANVA y a hacer tu CV en ella.

10:30 - 12:00h

TARDE

Grupo de crianza (TP)

Grupo de madres y padres que se reúnen para hablar sobre crianza.

16:00 - 18:00h Semanal

Entretejiendo Vicálvaro (M)

Grupo de vecinas que se reúnen a tejer.

18:00 - 20:00h Semanal

JUEVES 6 MAÑANA

Grupo de escritoras

"Perseguidoras de Metáforas" (M)

10:00 - 12:00h Semanal

Trabajamos la memoria (M)

Podrás poner a prueba tu memoria, tu razonamiento y tu lógica

10:30 - 12:00h Semanal

TARDE

Yoga y movimiento consciente (M)

La disciplina del yoga trae múltiples beneficios para el bienestar físico y emocional.

18:00 - 19:00h Semanal

VIERNES 7 MAÑANA

Desayunos de cuidados (M)

Las vecinas de Vicálvaro se reúnen alrededor de un café para tejer

vínculos de sororidad

10:00 - 12:00h Semanal

TARDE

Viernes de cine (TP)

A través del visionado de una película reflexionaremos sobre las desigualdades de género

17:00 - 20:00h

(M) ACTIVIDADES DIRIGIDAS A MUJERES (TP) ACTIVIDADES DIRIGIDAS A TODA LA POBLACIÓN | (H) ACTIVIDADES DIRIGIDAS A HOMBRES



políticas sociales,
familia e igualdad

MADRID

Dirección General de Igualdad
y contra la Violencia de Género

madrid.es/espaciosdeigualdad
madrid.es/go/espaciodeigualdadgloriafuertes



SEMANA DEL 10 AL 14 DE FEBRERO 2025



LUNES 10

NANTIK LUM - Salud Financiera (M)

Herramientas para gestionar con solvencia nuestra economía personal
11:00 - 13:00h Semanal

Club de lectura "Páginas infinitas" (M)

12:00 - 14:00h Semanal

TARDE

El Banquete Teatral (M)

Narración oral, el clown, los títeres, el teatro-foro y las lecturas dramatizadas.
18:00 - 20:00h Semanal

MARTES 11 MAÑANA

Taller Preparativos 8M: Reconociendo la Herstory (TP)

Conversamos con las vecinas los hitos históricos de las luchas de las mujeres
10:00 - 12:00h

Taller de Autorretrato (M)

Un espacio para adentrarse en el conocimiento de una misma, a través de diferentes artes
12.30 - 14.00h Semanal

TARDE

Sopa de letras: Taller de escritura creativa (M)

Un taller de escritura para superar los miedos asociados a la creación, liberar la imaginación y jugar con las palabras
18.00 - 19.30h Semanal

MIÉRCOLES 12 MAÑANA

Gestionando nuestra vida (M)

Aprenderemos como pedir cita en diferentes administraciones públicas y la utilidad de cada una de ellas
10:30 - 12:00h

TARDE

Grupo de crianza (TP)

Grupo de madres y padres que se reúnen para hablar sobre crianza.
16:00 - 18:00h Semanal

Entretejiendo Vicálvaro (M)

Grupo de vecinas que se reúnen a tejer.
18:00 - 20:00h Semanal

JUEVES 13 MAÑANA

Trabajamos la memoria (M)

Podrás poner a prueba tu memoria, tu razonamiento y tu lógica
10:30 - 12:00h Semanal

Mujeres conectadas: empoderamiento digital (M)

Resolveremos tus dudas digitales a través del uso de ordenadores y teléfonos móviles
12:00 - 14:00h Quincenal

TARDE

Yoga y movimiento consciente (M)

La disciplina del yoga trae múltiples beneficios para el bienestar físico y emocional.
18:00 - 19:00h Semanal

VIERNES 14 MAÑANA

Desayunos de cuidados (M)

Las vecinas de Vicálvaro se reúnen alrededor de un café para tejer vínculos de sororidad
10:00 - 12:00h Semanal

TARDE

Viernes de cine (TP)

A través del visionado de una película reflexionaremos sobre las desigualdades de género
17:00 - 20:00h

(M) ACTIVIDADES DIRIGIDAS A MUJERES (TP) ACTIVIDADES DIRIGIDAS A TODA LA POBLACIÓN | (H) ACTIVIDADES DIRIGIDAS A HOMBRES



políticas sociales,
familia e igualdad

MADRID

Dirección General de Igualdad
y contra la Violencia de Género

madrid.es/espaciosdeigualdad
madrid.es/go/espaciodeigualdadgloriafuertes



SEMANA DEL 17 AL 21 DE FEBRERO 2025



LUNES 17
MAÑANA

NANTIK LUM - Salud Financiera (M)

Herramientas para gestionar con solvencia nuestra economía personal
11:00 - 13:00h Semanal

Club de lectura "Páginas infinitas" (M)

12:00 - 14:00h Semanal

TARDE

El Banquete Teatral (M)

Narración oral, el clown, los títeres, el teatro-foro y las lecturas dramatizadas.
18:00 - 20:00h Semanal

MARTES 18
MAÑANA

Taller Preparativos 8M: Tejemos con EN_RED_ADAS (TP)

Articulamos acciones con la Red por la Igualdad de género en el Distrito de Vicálvaro.
10:00 - 12:00h

Taller de Autorretrato (M)

Un espacio para adentrarse en el conocimiento de una misma, a través de diferentes artes
12.30 - 14.00h Semanal

TARDE

Sopa de letras: Taller de escritura creativa (M)

Un taller de escritura para superar los miedos asociados a la creación, liberar la imaginación y jugar con las palabras
18.00 - 19.30h Semanal

MIÉRCOLES 19
MAÑANA

Igualdad Salarial (TP)

En conmemoración del Día de la Igualdad Salarial, reflexionaremos sobre la brecha salarial y todos los factores que la sostienen
10:30 - 12:00h

TARDE

Grupo de crianza (TP)

Grupo de madres y padres que se reúnen para hablar sobre crianza.
16:00 - 18:00h Semanal

Entretejiendo Vicálvaro (M)

Grupo de vecinas que se reúnen a tejer.
18:00 - 20:00h Semanal

JUEVES 20
MAÑANA

Grupo de escritoras "Perseguidoras de Metáforas" (M)

10:00 - 12:00h Semanal

Trabajamos la memoria (M)

Podrás poner a prueba tu memoria, tu razonamiento y tu lógica
10:30 - 12:00h Semanal

TARDE

Yoga y movimiento consciente (M)

La disciplina del yoga trae múltiples beneficios para el bienestar físico y emocional.
18:00 - 19:00h Semanal

VIERNES 21
MAÑANA

Desayunos de cuidados (M)

Las vecinas de Vicálvaro se reúnen alrededor de un café para tejer vínculos de sororidad
10:00 - 12:00h Semanal

TARDE

Viernes de cine (TP)

A través del visionado de una película reflexionaremos sobre las desigualdades de género
17:00 - 20:00h

(M) ACTIVIDADES DIRIGIDAS A MUJERES (TP) ACTIVIDADES DIRIGIDAS A TODA LA POBLACIÓN | (H) ACTIVIDADES DIRIGIDAS A HOMBRES



políticas sociales,
familia e igualdad

MADRID

Dirección General de Igualdad
y contra la Violencia de Género

madrid.es/espaciosdeigualdad
madrid.es/go/espaciodeigualdadgloriafuertes



SEMANA DEL 24 AL 28 DE FEBRERO 2025

LUNES 24
MAÑANA

NANTIK LUM - Salud Financiera (M)

Herramientas para gestionar con solvencia nuestra economía personal
11:00 - 13:00h Semanal

Club de lectura "Páginas infinitas" (M)

12:00 - 14:00h Semanal

TARDE

El Banquete Teatral (M)

Narración oral, el clown, los títeres, el teatro-foro y las lecturas dramatizadas.
18:00 - 20:00h Semanal

MARTES 25
MAÑANA

Taller Preparativos 8M: Nos entrelazamos con las vecinas (TP)

El grupo motor convoca de forma amplia a todas las vecinas a participar de las acciones del 8M
10:00 - 12:00h

Taller de Autorretrato (M)

Un espacio para adentrarse en el conocimiento de una misma, a través de diferentes artes
12.30 - 14.00h Semanal

TARDE

Nos vamos de exposición: Del juguete al cielo (TP)

Visitaremos el Centro Cultural Conde Duque, que alberga una exposición de piezas originales de las mejores jugueteras españolas de los siglos XIX y XX
18:00- 19.30h

MIÉRCOLES 26
MAÑANA



TARDE

Grupo de crianza (TP)

Grupo de madres y padres que se reúnen para hablar sobre crianza.
16:00 - 18:00h Semanal

Entretejiendo Vicálvaro (M)

Grupo de vecinas que se reúnen a tejer.
18:00 - 20:00h Semanal

JUEVES 27
MAÑANA

Trabajamos la memoria (M)

Podrás poner a prueba tu memoria, tu razonamiento y tu lógica
10:30 - 12:00h Semanal

Mujeres conectadas: empoderamiento digital (M)

Resolveremos tus dudas digitales a través del uso de ordenadores y teléfonos móviles
12:00 - 14:00h Quincenal

TARDE

Yoga y movimiento consciente (M)

La disciplina del yoga trae múltiples beneficios para el bienestar físico y emocional.
18:00 - 19:00h Semanal

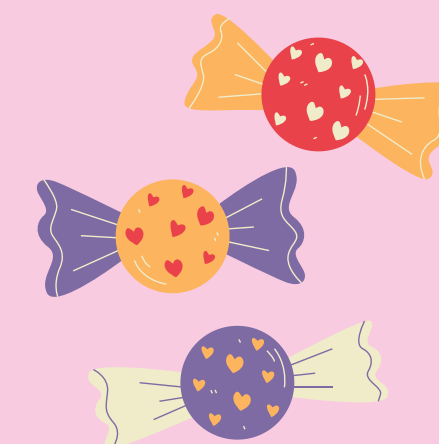
VIERNES 28
MAÑANA

Desayunos de cuidados (M)

Las vecinas de Vicálvaro se reúnen alrededor de un café para tejer vínculos de sororidad
10:00 - 12:00h Semanal

Taller Mediación Vecinal Comunitaria (TP)

Invitamos a las mujeres que participan en el Espacio de Igualdad a formarse como mediadoras vecinales
12:00 - 14:00h



(M) ACTIVIDADES DIRIGIDAS A MUJERES (TP) ACTIVIDADES DIRIGIDAS A TODA LA POBLACIÓN | (H) ACTIVIDADES DIRIGIDAS A HOMBRES