

ESPACIO DE IGUALDAD CLARA CAMPOAMOR

PROGRAMACIÓN DICIEMBRE 2025



Recurso público municipal especializado en la promoción de la igualdad y la prevención de la violencia machista.

Se ofrecen servicios gratuitos de intervención individual a las mujeres y actividades grupales abiertas a la población que abordan de manera transversal la violencia machista.

Espacio accesible para personas con movilidad reducida. Si requieres otra medida de apoyo, ponte en contacto con nuestro centro.

CITA PREVIA E INSCRIPCIÓN

Teléfono: 91 710 97 13

Correo electrónico: caimujercc@madrid.es

Presencialmente: calle María Martínez Oviol, 12, 2ª (Metro Villaverde Bajo-Cruce).

HORARIO DE ATENCIÓN

Lunes a viernes de 10 a 14 y de 16 a 20 horas. Festivos cierra el centro. Días 24 y 31 diciembre el Espacio permanecerá cerrado.

SERVICIOS DE ATENCIÓN INDIVIDUAL

Dirigidos a mujeres

Ofrecemos apoyo y asesoramiento gratuito, mediante cita previa, en las siguientes áreas:

Psicológica: para favorecer el bienestar y la autonomía personal, la reducción del estrés y la ansiedad ante situaciones de discriminación o violencia por razones de género.

Jurídica: en materia civil, laboral, de extranjería y especialmente en todo lo relacionado con la violencia machista.

Desarrollo Profesional: se fomenta la empleabilidad de las mujeres a través de la mejora de sus capacidades, sus competencias y habilidades sociolaborales.



ADEMÁS TENEMOS:

- Biblioteca Clara Campoamor
- Disponibilidad de aula
- Formación a profesionales

“Escribo poemas. En ellos saco mi coraje, desfogo mi rebeldía. Ser rebelde no es nada fácil cuando una depende para casi todo de los demás, sin embargo yo me declaro abiertamente rebelde”.

Gaby Brimmer, poetisa, periodista, escritora y activista mexicana. Fundadora de la Asociación por los Derechos de las Personas con Alteraciones Motoras (ADEPAM).

SEMANA DEL 1 AL 5 DE DICIEMBRE 2025

LUNES 1

MAÑANA

Lunes de empleo. Espacio digital (M):

Un espacio digitalizado donde buscar empleo con el apoyo de una orientadora laboral. Podrás utilizar un ordenador de forma individual.

La orientadora estará disponible para acompañarte, resolver tus preguntas y guiarte en cada fase.

10:30-12:30h Quincenal

TARDE

Club de cine. "Tuentifourseven" (TP):

Tuentifourseven, de la directora Soraya González Guerrero, es un retrato familiar sobre la tetraplejía con humor y ternura.

16:45-20:00h

MARTES 2

TARDE

Encuentro "Alimentando la igualdad" (TP):

Desde abril venimos trabajando la educación alimentaria con perspectiva de género. En este Encuentro, las mujeres de todos los Espacios de Igualdad participantes compartirán los aprendizajes del proceso y conversaremos sobre alternativas alimentarias a la agroindustria. Habrá charlas, un taller de serigrafía, un mural participativo y picoteo agroecológico para quien se anime a venir.

18:00-20:00

Teatro (M):

Aprenderemos técnicas teatrales para pasárnoslo bien. Escribiremos textos y pondremos en escena historias que no reproduzcan los roles y estereotipos machistas, donde las mujeres sean las protagonistas. Y denunciaremos el machismo.

17:30-19:30h Semanal

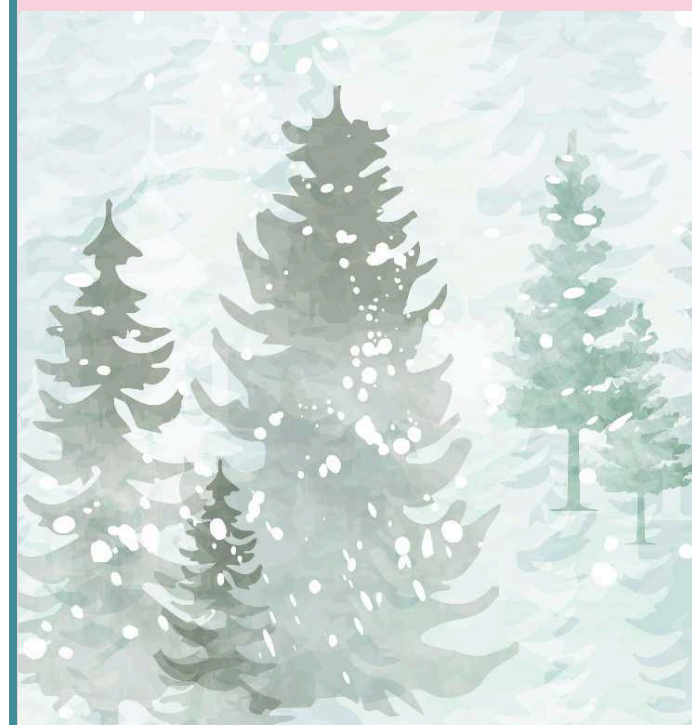
MIÉRCOLES 3

MAÑANA

Voces migrantes: nosotras contamos (III) (M):

Este taller, en colaboración con las Siervas de San José, está dirigido a mujeres migrantes y tiene como objetivo crear entrevistas y realizar un podcast donde tomen la palabra para visibilizar situaciones de vulneraciones de derechos humanos que sufren las mujeres.

10:30-12:00h Semanal



JUEVES 4

MAÑANA

Cohesión grupal y coliderazgo para Lideresas de los Centros de Mayores de Villaverde (M):

Acompañamos a los grupos informales de mujeres y a los equipos a aumentar su autoconocimiento y su coherencia entre los objetivos que se marcan (qué quieren), su día a día (qué hacen) y su identidad (quiénes son). Ayudamos a gestionar los cambios, a establecer objetivos comunes, a poner en valor la diversidad interna, a gestionar las emociones y mejorar su comunicación.

10:30-13:00h

GRUPO CERRADO



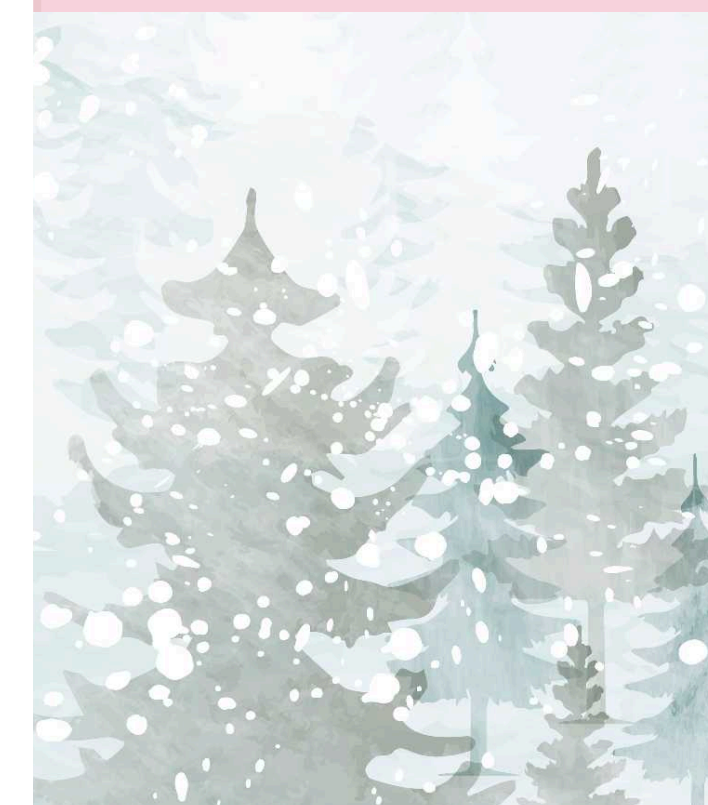
VIERNES 5

MAÑANA

¡Ganchilleras en red! (M):

Los Espacios de Igualdad proponen un día de encuentro de los grupos de ganchilleras y todas las mujeres interesadas. Con la ilusión de tejer juntas, compartir y dar a conocer los trabajos realizados y los que quedan por realizar.

10:30-12:30h



(M) ACTIVIDADES DIRIGIDAS A MUJERES (TP) ACTIVIDADES DIRIGIDAS A TODA LA POBLACIÓN (H) ACTIVIDADES DIRIGIDAS A HOMBRES (P) ACTIVIDADES DIRIGIDAS A PROFESIONALES



políticas sociales,
familia e igualdad

MADRID

Dirección General de Igualdad
y contra la Violencia de Género

madrid.es/espaciosdeigualdad

madrid.es/go/espaciodeigualdadclaracampoamor



SEMANA DEL 8 AL 12 DE DICIEMBRE 2025

LUNES 8

FCS
tivo

MARTES 9



TARDE

El duelo en Navidad (M):

Ante la pérdida de un ser querido, estas fechas pueden ser complicadas. Ofrecemos este espacio para poder compartir estrategias que permitan hacer de las navidades, una época menos difícil.

17:30-19.30h

Teatro (M):

Aprenderemos técnicas teatrales para pasárnoslo bien. Escribiremos textos y pondremos en escena historias que no reproduzcan los roles y estereotipos machistas, donde las mujeres sean las protagonistas. Y denunciaremos el machismo.

17:30-19:30h Semanal

MIÉRCOLES 10
MAÑANA

Descanso al cuerpo (M):

“Esta Navidad ya no tiro más del carro. Voy a celebrar sin agotarme”. Pondremos en práctica el soltar cargas, poner límites y priorizar tiempo y cuidados a nuestro cuerpo con técnicas corporales, danza, masaje y relajación.

10:30-13:00h Semanal

TARDE

Decora el barrio con el segundo mural colaborativo (M):

Trabajaremos en grupos para elaborar bocetos e ideas que serán recopilados por las muralistas con el fin de presentar, en un segundo taller previsto para el mes de enero, dos o tres propuestas de boceto final.

10:30-13:00h Semanal

Trueque de ropa, merienda y juegos (M):

Ven a despedir el año merendando juntas, jugando a algún juego de mesa y trae las prendas que ya no uses (y que estén en buen estado) para trocar por otras.

17:30-19.30h

JUEVES 11
TARDE

Mujeres que se cuidan (M):

Identificaremos los obstáculos y prácticas que deterioran la salud de las mujeres; ofreceremos estrategias, herramientas y espacio de autocuidado. Revisaremos las prácticas cotidianas que favorecen la salud desde el punto de vista biológico, psicológico (bienestar emocional) y social, favoreciendo relaciones de buen trato.

17:00-19:30h Semanal

Nos vamos al cine. "Sorda" (TP):

Te invitamos a la proyección de la película "Sorda", en conmemoración del Día Internacional de las Personas con Discapacidad. Ángela, una mujer sorda, espera una criatura con su pareja oyente. La maternidad expone las barreras entre sus dos mundos: la lucha por ser escuchada y reconocida como madre y como mujer.

Pendiente de confirmar

VIERNES 12



TARDE

Fiesta XX aniversario del Espacio de Igualdad Clara Campoamor (M):

Cumplimos 20 años en el distrito de Villaverde como Espacio de Igualdad. Veinte años de empoderamiento, de sensibilización y tejiendo redes en el distrito para hacer de Madrid una ciudad más equitativa entre mujeres y hombres. Celebraremos con música, picoteo, alguna actuación y baile. Porque si no es bailando no es nuestra revolución. ¡¡¡Os esperamos!!!

17:00-19:30h

(M) ACTIVIDADES DIRIGIDAS A MUJERES (TP) ACTIVIDADES DIRIGIDAS A TODA LA POBLACIÓN (H) ACTIVIDADES DIRIGIDAS A HOMBRES (P) ACTIVIDADES DIRIGIDAS A PROFESIONALES



políticas sociales,
familia e igualdad

MADRID

Dirección General de Igualdad
y contra la Violencia de Género

madrid.es/espaciosdeigualdad

madrid.es/go/espaciodeigualdadclaracampoamor



SEMANA DEL 15 AL 19 DE DICIEMBRE 2025

LUNES 15 MAÑANA

Tu marca personal para encontrar empleo (M):

Profesionaliza tu presencia online creando tu marca personal. Aprende a crear tu firma de correo, revisaremos tu presencia online y descubrirás cómo transmitir quién eres y qué ofreces.

10:30-12:30h

TARDE

Hacer es saber. Bordando la memoria. (M):

Esta actividad, organizada por el Museo Reina Sofía, consiste en un breve recorrido por la exposición Maruja Mallo "Máscara y compás", y un taller plástico, donde, a través de una selección de obras de la artista, las participantes dialogan y reflexionan mientras crean. Durante la sesión se aprende a bordar sobre fotografía como herramienta creativa para dar voz a la memoria.

15:45-20:00h

MARTES 16



TARDE

Diseña tus propias postales de Navidad (M):

Un taller práctico para crear tus postales digitales desde cero. Aprenderás a combinar colores, textos e imágenes usando una herramienta sencilla y gratuita llamada Canva.

17:00-19:00h

Teatro (M):

Aprenderemos técnicas teatrales para pasárnoslo bien. Escribiremos textos y pondremos en escena historias que no reproduzcan los roles y estereotipos machistas, donde las mujeres sean las protagonistas. Y denunciaremos el machismo.

17:30-19:30h Semanal

MIÉRCOLES 17 MAÑANA

Descanso al cuerpo (M):

"Esta Navidad ya no tiro más del carro. Voy a celebrar sin agotarme". Pondremos en práctica el soltar cargas, poner límites y priorizar tiempo y cuidados a nuestro cuerpo con técnicas corporales, danza, masaje y relajación.

10:30-13:00h Semanal

Voces migrantes: nosotras contamos (III) (M):

10:30-12:00h Semanal

TARDE

Solsticio de invierno (M):

El solsticio de invierno ha sido para varias culturas un día de celebración y un símbolo de renovación. La palabra solsticio quiere decir "el sol se para". Proponemos este taller creativo para hacer una pausa. Una oportunidad para hacer un repaso del año, reflexionar, evaluar y sembrar propósitos para el 2026.

17:30-19:30h

JUEVES 18 MAÑANA

Caminar y trepar consciente (M):

Este mes trabajaremos la coordinación de nuestros pies y nuestras manos para coger confianza en senderos que nos requieran coordinación y a veces el uso de las manos. Para ello practicaremos en el rocódromo de Villaverde.

10:45-13:00h Mensual

TARDE

Mujeres que se cuidan (M):

Identificaremos los obstáculos y prácticas que deterioran la salud de las mujeres; ofreceremos estrategias, herramientas y espacio de autocuidado. Revisaremos las prácticas cotidianas que favorecen la salud desde el punto de vista biológico, psicológico (bienestar emocional) y social, favoreciendo relaciones de buen trato.

17:00-19:30h Semanal

VIERNES 19 MAÑANA

Tejeclaras: grupo de ganchillo (M):

Nos juntamos para aprender a tejer, a veces proyectos propios, otras proyectos solidarios y otras para llenar el barrio con nuestros colores.

10:30-12:30h Quincenal

TARDE

Club de lectura (TP):

Encuentro mensual del club de lectura, en el que comentaremos el libro que hemos leído, hablaremos de la autora y elegiremos entre todas la siguiente lectura.

17:30-19:30h Mensual

Libera espacio, gana tiempo: tus archivos en la nube (M):

Aprende a guardar y organizar tus fotos y demás archivos en la nube sin complicaciones. Descubrirás cómo funciona la nube y trucos para gestionar el almacenamiento de tu dispositivo.

17:00-19:00h

(M) ACTIVIDADES DIRIGIDAS A MUJERES (TP) ACTIVIDADES DIRIGIDAS A TODA LA POBLACIÓN (H) ACTIVIDADES DIRIGIDAS A HOMBRES (P) ACTIVIDADES DIRIGIDAS A PROFESIONALES



políticas sociales,
familia e igualdad

MADRID

Dirección General de Igualdad
y contra la Violencia de Género

madrid.es/espaciosdeigualdad

madrid.es/go/espaciodeigualdadclaracampoamor



SEMANA DEL 22 AL 26 DE DICIEMBRE 2025

LUNES 22

MAÑANA

Lunes de empleo. Espacio digital (M):

Un espacio digitalizado donde buscar empleo con el apoyo de una orientadora laboral. Podrás utilizar un ordenador de forma individual.

La orientadora estará disponible para acompañarte, resolver tus preguntas y guiarte en cada fase.

10:30-12:30h Quincenal



MARTES 23

TARDE

Teatro familiar: Violeta, Violeta (TP):

Una mujer se ha mudado de casa. En su nuevo hogar descubre en el desván algunas cosas muy antiguas. Allí encuentra a Violeta Violeta, una muñeca hecha de telas y algodón, cantora y contadora de historias y sueños. Las aventuras de Violeta nos muestran cómo se ayudan dos amigas a resolver sus problemas y a darle la vuelta a las cosas.

18:00-19:00h



MIÉRCOLES 24



JUEVES 25

FES
tivo



VIERNES 26

MAÑANA

La mitad del mundo. La mujer en el México indígena. El ámbito divino (TP):

Visita guiada a la exposición organizada por La Fundación Casa de México en España. Veremos la muestra de arte precolombino más importante organizada en España hasta la fecha, que se enmarca en la declaración del 2025 como Año de la Mujer Indígena, reconociendo su papel fundamental como guardianas de memoria, tradiciones y saberes ancestrales.

10:30-12:30h



(M) ACTIVIDADES DIRIGIDAS A MUJERES (TP) ACTIVIDADES DIRIGIDAS A TODA LA POBLACIÓN (H) ACTIVIDADES DIRIGIDAS A HOMBRES (P) ACTIVIDADES DIRIGIDAS A PROFESIONALES



políticas sociales,
familia e igualdad

MADRID

Dirección General de Igualdad
y contra la Violencia de Género

madrid.es/espaciosdeigualdad

madrid.es/go/espaciodeigualdadclaracampoamor



SEMANA DEL 29 AL 31 DE DICIEMBRE 2025

LUNES 29

MAÑANA

Tradiciones navideñas de Madrid, del pasado al presente.

(TP):

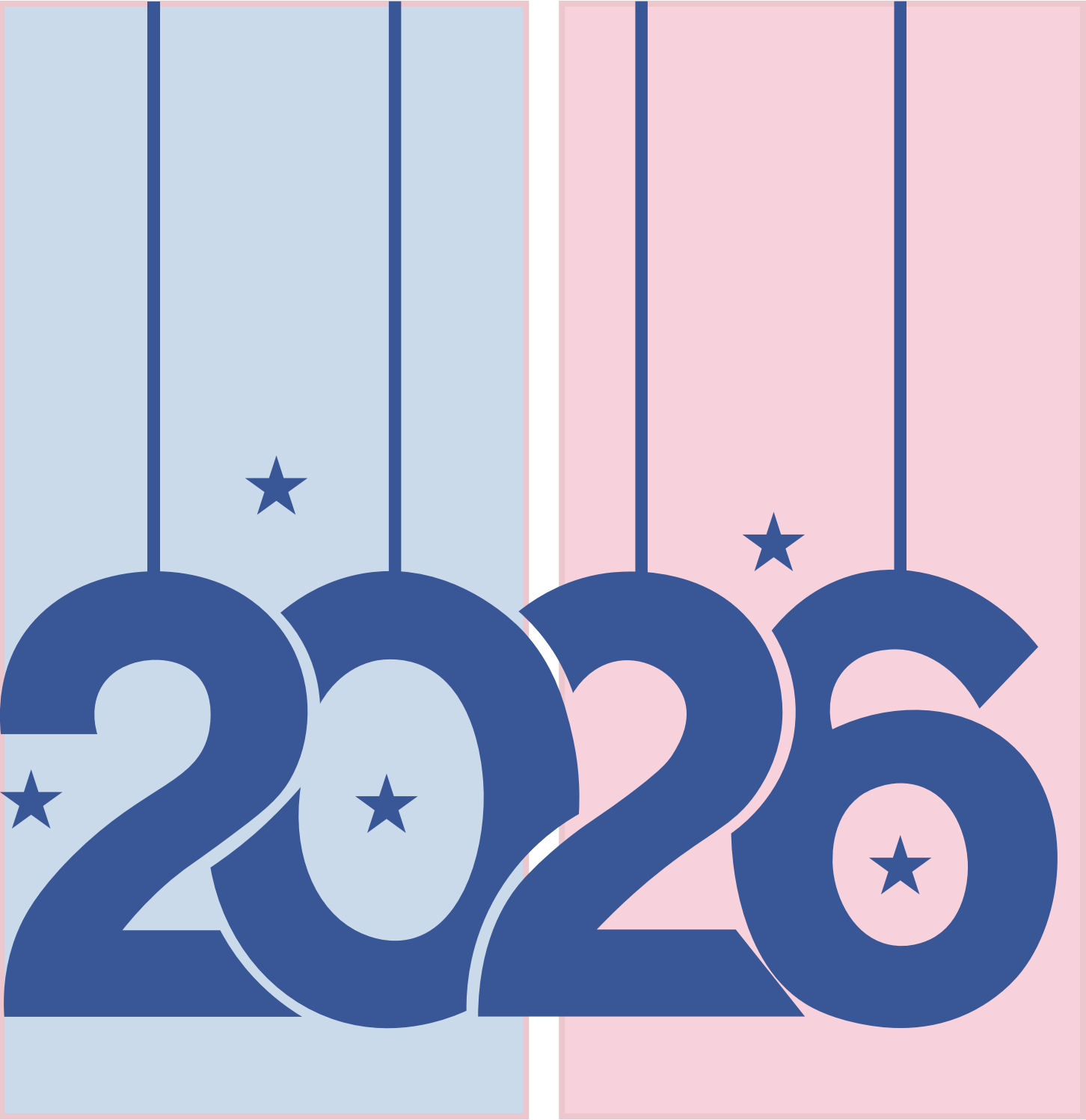
Ruta guiada por el centro de Madrid para conocer las diferentes tradiciones navideñas. ¿Cuándo aparecieron los primeros belenes? ¿Y el árbol de Navidad? ¿Y el roscón de Reyes? Veremos que las costumbres de diferentes lugares y culturas se mezclan en lo que actualmente consideramos tradicional.

10:30-12:30h

MARTES 30



MIÉRCOLES 31



(M) ACTIVIDADES DIRIGIDAS A MUJERES (TP) ACTIVIDADES DIRIGIDAS A TODA LA POBLACIÓN (H) ACTIVIDADES DIRIGIDAS A HOMBRES (P) ACTIVIDADES DIRIGIDAS A PROFESIONALES