

# ESPACIO DE IGUALDAD CLARA CAMPOAMOR

## PROGRAMACIÓN FEBRERO 2026



Recurso público municipal especializado en la promoción de la igualdad y la prevención de la violencia machista.

Se ofrecen servicios gratuitos de intervención individual a las mujeres y actividades grupales abiertas a la población que abordan de manera transversal la violencia machista.

Espacio accesible para personas con movilidad reducida. Si requieres otra medida de apoyo, ponte en contacto con nuestro centro.

### CITA PREVIA E INSCRIPCIÓN

Teléfono: 91 710 97 13

Correo electrónico: [caimujercc@madrid.es](mailto:caimujercc@madrid.es)

Presencialmente: calle María Martínez Oviol, 12, 2ª (Metro Villaverde Bajo-Cruce).

### HORARIO DE ATENCIÓN

Lunes a viernes de 10 a 14 y de 16 a 20 horas. Festivos cierra el centro.

### SERVICIOS DE ATENCIÓN INDIVIDUAL

Dirigidos a mujeres

**Ofrecemos apoyo y asesoramiento gratuito, mediante cita previa, en las siguientes áreas:**

Psicológica: para favorecer el bienestar y la autonomía personal, la reducción del estrés y la ansiedad ante situaciones de discriminación o violencia por razones de género.

Jurídica: en materia civil, laboral, de extranjería y especialmente en todo lo relacionado con la violencia machista.

Desarrollo Profesional: se fomenta la empleabilidad de las mujeres a través de la mejora de sus capacidades, sus competencias y habilidades sociolaborales.



### ADEMÁS TENEMOS:

- Biblioteca Clara Campoamor
- Disponibilidad de aula
- Formación a profesionales

*“No quiero que las niñas sólo sepan usar la tecnología... quiero que la construyan.”*

**Reshma Saujani, fundadora de Girls Who Code una organización sin ánimo de lucro que busca aumentar el número de mujeres en la informática. En febrero se conmemora el Día Internacional de la Internet Segura y el Día Internacional de la Mujer y la Niña en la Ciencia.**

# SEMANA DEL 2 AL 6 DE FEBRERO 2026

## LUNES 2



TARDE

### **Autoestima y género (I): construcción y bases (M):**

Desde pequeñas nos enseñaron a ser buenas, obedientes, discretas, a no querernos para no parecer egoístas. En este taller aprenderás autoconocimiento, autoaceptación, a defenderte, a asumir responsabilidades y la importancia de tomar decisiones. Practicaremos el refuerzo personal para aumentar la calidad de vida.

17:30-19:30h Semanal

## MARTES 3

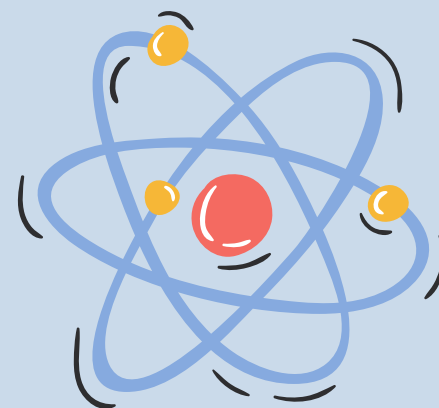
MAÑANA

### **Cohesión grupal y coliderazgo para Lideresas de los Centros de Mayores de Villaverde (M):**

Acompañamos a los grupos informales de mujeres y a los equipos a aumentar su autoconocimiento y su coherencia entre los objetivos que se marcan (qué quieren), su día a día (qué hacen) y su identidad (quiénes son). Ayudamos a gestionar los cambios, a establecer objetivos comunes, a poner en valor la diversidad interna, a gestionar las emociones y mejorar su comunicación.

10:30-13:00h

GRUPO CERRADO



## MIÉRCOLES 4



TARDE

### **¿Te gusta cantar? (M):**

Estás de suerte porque el grupo de coro Diversas busca nuevas voces. Es un grupo de mujeres de edades diversas, que llevan más de tres años cantando juntas. Ensayan todos los miércoles de 17:30 a 19:30. Si tienes ganas tanto de cantar como de hacer bolos, ¡ánimate!

17:30-19:30

## JUEVES 5

MAÑANA

### **Nosotras, nuestra huella. Memoria y teatro documental (II) (M):**

Un taller de teatro para compartir historias desde el juego y el placer, en un espacio amable y seguro. Conoceremos herramientas de teatro social y documental, para elaborar entre todas una pieza teatral a partir de la memoria y el riquísimo material de nuestras propias vidas.

10:30-13:00h Semanal

GRUPO CERRADO



## VIERNES 6

MAÑANA

### **Tejeclaras: grupo de ganchillo (M):**

Nos juntamos para aprender a tejer, a veces proyectos propios, otras proyectos solidarios y otras para llenar el barrio con nuestros colores.

10:30-12:30h Semanal

TARDE

### **Encuentro del Club de lectura Viceversas (TP):**

17:30-19:30 h

GRUPO CERRADO

(M) ACTIVIDADES DIRIGIDAS A MUJERES (TP) ACTIVIDADES DIRIGIDAS A TODA LA POBLACIÓN (H) ACTIVIDADES DIRIGIDAS A HOMBRES (P) ACTIVIDADES DIRIGIDAS A PROFESIONALES



políticas sociales,  
familia e igualdad

MADRID

Dirección General de Igualdad  
y contra la Violencia de Género

[madrid.es/espaciosdeigualdad](https://madrid.es/espaciosdeigualdad)

[madrid.es/go/espaciodeigualdadclaracampoamor](https://madrid.es/go/espaciodeigualdadclaracampoamor)



# SEMANA DEL 9 AL 13 DE FEBRERO 2026



## LUNES 9 MAÑANA

### Lunes de empleo. Espacio digital (M):

Un espacio digitalizado donde buscar empleo con el apoyo de una orientadora laboral. Podrás utilizar un ordenador de forma individual.

La orientadora estará disponible para acompañarte, resolver tus preguntas y guiarte en cada fase.

10:30-12:30h Semanal

## TARDE

### Autoestima y género (I): construcción y bases (M):

Desde pequeñas nos enseñaron a ser buenas, obedientes, discretas, a no querernos para no parecer egoístas. En este taller aprenderás autoconocimiento, autoaceptación, a defenderte, a asumir responsabilidades y la importancia de tomar decisiones. Practicaremos el refuerzo personal para aumentar la calidad de vida.

17:30-19:30h Semanal

## MARTES 10



## TARDE

### Teatro (M):

Aprenderemos técnicas teatrales para pasárnoslo bien. Escribiremos textos y pondremos en escena historias que no reproduzcan los roles y estereotipos machistas, donde las mujeres sean las protagonistas. Y denunciaremos el machismo.

17:30-19:30h Semanal

## MIÉRCOLES 11 MAÑANA

### Especial San Valentín: danzar los vínculos (TP):

10:30-13:00h Semanal

## TARDE

### Voces de Mujeres, visita - taller en el Museo del Romanticismo (TP):

Voces de mujeres propone una visita guiada para conocer el Museo del Romanticismo a través de diferentes temáticas y testimonios de mujeres del siglo XIX. Después de la visita al museo, se realizará un taller creativo en el que, mediante la técnica del collage, podremos expresar todo lo que la visita nos haya podido sugerir.

16:15-18:30h

### Tardes de collage y ciencia (M):

Tras conocer a algunas mujeres y niñas en la ciencia, aprenderemos la técnica del collage para crear nuestras propias obras artísticas con el objetivo de visibilizar a estas científicas. En marzo haremos una exposición con las obras resultantes.

17:00-19:30h Semanal

## JUEVES 12 MAÑANA

### Nosotras, nuestra huella. Memoria y teatro documental (II) (M):

10:30-13:00h Semanal

GRUPO CERRADO

### Mujeres que abrieron caminos: Clara Campoamor (TP):

Ruta guiada en conmemoración del 138 cumpleaños de Clara Campoamor. Pasearemos por las calles de Madrid que la vieron nacer, trabajar y luchar por los derechos de las mujeres.

11:00-13:00h

## TARDE

### Compras y banco online (M):

En este curso, impartido por Fundación Orange, aprenderás a configurar tu cuenta bancaria en el móvil y a realizar compras online con seguridad.

17:00-19:30h

## VIERNES 13 MAÑANA

### Tejeclaras: grupo de ganchillo (M):

10:30-12:30h Semanal

## TARDE

### Club de lectura (TP):

Encuentro mensual del club de lectura, en el que comentaremos entre todas el libro elegido el mes anterior, compartiremos impresiones, aprenderemos las unas de las otras y elegiremos la lectura siguiente.

17:30-19:30h Mensual

## SÁBADO 14

### Charanga para los Carnavales (TP):

Para los carnavales de este año nos sumaremos al desfile de carnaval de Villaverde Bajo-Los Rosales, iremos con una charanga propia y disfraces temáticos.

PENDIENTE DE CONFIRMAR

(M) ACTIVIDADES DIRIGIDAS A MUJERES (TP) ACTIVIDADES DIRIGIDAS A TODA LA POBLACIÓN (H) ACTIVIDADES DIRIGIDAS A HOMBRES (P) ACTIVIDADES DIRIGIDAS A PROFESIONALES



políticas sociales,  
familia e igualdad

MADRID

Dirección General de Igualdad  
y contra la Violencia de Género

[madrid.es/espaciosdeigualdad](https://madrid.es/espaciosdeigualdad)

[madrid.es/go/espaciodeigualdadclaracampoamor](https://madrid.es/go/espaciodeigualdadclaracampoamor)





# SEMANA DEL 16 AL 20 DE FEBRERO 2026



## LUNES 16

### MAÑANA

#### **Lunes de empleo. Espacio digital (M):**

Un espacio digitalizado donde buscar empleo con el apoyo de una orientadora laboral. Podrás utilizar un ordenador de forma individual.

La orientadora estará disponible para acompañarte, resolver tus preguntas y guiarte en cada fase.

10:30-12:30h Semanal

### TARDE

#### **Autoestima y género (I): construcción y bases (M):**

Desde pequeñas nos enseñaron a ser buenas, obedientes, discretas, a no querernos para no parecer egoístas. En este taller aprenderás autoconocimiento, autoaceptación, a defenderte, a asumir responsabilidades y la importancia de tomar decisiones. Practicaremos el refuerzo personal para aumentar la calidad de vida.

17:30-19:30h Semanal

## MARTES 17

### MAÑANA

#### **Conoce el proceso de un juicio laboral (M):**

En esta actividad visitaremos las instalaciones de los Juzgados de lo Social y el Servicio de Mediación de Arbitraje de la Comunidad de Madrid, y tendremos la oportunidad de acudir como oyentes a un juicio relacionado con la igualdad salarial.

09:30-11:30h

### TARDE

#### **Sexualidad para todas (M):**

Un espacio seguro y libre donde hablaremos de sexualidad desde el cuidado y el autoconocimiento. Tomaremos conciencia acerca de dónde venimos y de cómo nos han enseñado, desmontando normas y vergüenzas.

17:30-19:30h Semanal

#### **Teatro (M):**

17:30-19:30h Semanal

## MIÉRCOLES 18

### MAÑANA

#### **Especial San Valentín: danzar los vínculos (TP):**

A través de la danza contact pondremos conciencia a cómo nos ubicamos en nuestras relaciones sexo-afectivas y entrenaremos la escucha, el diálogo, el cuidado y el apoyo mutuo, sin roles ni jerarquías, en pos de unas relaciones sanas e igualitarias.

10:30-13:00h Semanal

### TARDE

#### **Tardes de collage y ciencia (M):**

Tras conocer a algunas mujeres y niñas en la ciencia, aprenderemos la técnica del collage para crear nuestras propias obras artísticas con el objetivo de visibilizar a estas científicas. En marzo haremos una exposición con las obras resultantes.

17:00-19:30h Semanal

## JUEVES 19

### MAÑANA

#### **Nosotras, nuestra huella. Memoria y teatro documental (II) (M):**

Un taller de teatro para compartir historias desde el juego y el placer, en un espacio amable y seguro. Conoceremos herramientas de teatro social y documental, para elaborar entre todas una pieza teatral a partir de la memoria y el riquísimo material de nuestras propias vidas.

10:30-13:00h Semanal

GRUPO CERRADO

### TARDE

#### **Compras y banco online (M):**

En este curso, impartido por Fundación Orange, aprenderás a configurar tu cuenta bancaria en el móvil y a realizar compras online con seguridad.

17:00-19:30h

## VIERNES 20

### MAÑANA

#### **Tejeclaras: grupo de ganchillo (M):**

Nos juntamos para aprender a tejer, a veces proyectos propios, otras proyectos solidarios y otras para llenar el barrio con nuestros colores.

10:30-12:30h Semanal

### TARDE

#### **Cómo hacer contraseñas fáciles de recordar y seguras (M):**

La contraseña es nuestra primera barrera para defendernos de problemas de seguridad en Internet. Aprenderemos estrategias para hacer contraseñas robustas y fáciles de recordar.

17:00-19:00h

(M) ACTIVIDADES DIRIGIDAS A MUJERES (TP) ACTIVIDADES DIRIGIDAS A TODA LA POBLACIÓN (H) ACTIVIDADES DIRIGIDAS A HOMBRES (P) ACTIVIDADES DIRIGIDAS A PROFESIONALES



políticas sociales,  
familia e igualdad

MADRID

Dirección General de Igualdad  
y contra la Violencia de Género

[madrid.es/espaciosdeigualdad](https://madrid.es/espaciosdeigualdad)

[madrid.es/go/espaciodeigualdadclaracampoamor](https://madrid.es/go/espaciodeigualdadclaracampoamor)



# SEMANA DEL 23 AL 27 DE FEBRERO 2026



## LUNES 23 MAÑANA

### Diseña tus objetivos profesionales (M):

Descubrirás cómo identificar tus objetivos profesionales, fortalecer tu confianza y crear un plan de acción claro y efectivo.

10:30-12:30h

### TARDE

### Club de cine "Las chicas del celuloide" (TP):

Proyección de la película "Nosotros" de la directora Helena Taberna. Después de la proyección tendremos un coloquio con la directora.

16:45-20:00h

### Autoestima y género (I): construcción y bases (M):

Desde pequeñas nos enseñaron a ser buenas, obedientes, discretas, a no querernos para no parecer egoístas. En este taller aprenderás autoconocimiento, autoaceptación, a defenderte, a asumir responsabilidades y la importancia de tomar decisiones. Practicaremos el refuerzo personal para aumentar la calidad de vida.

17:30-19:30h Semanal

## MARTES 24 MAÑANA

### Visita a la exposición "Hoy es un buen día para hablar de derechos digitales" (M):

Una mirada acerca de cómo nuestras prácticas online dejan huella y afectan a nuestros derechos. Partiendo de la Carta de Derechos Digitales (2021), la exposición recorre siete ámbitos clave con humor y ejemplos cotidianos.

13:00-15:00h

### TARDE

### Sexualidad para todas (M):

Un espacio seguro y libre donde hablaremos de sexualidad desde el cuidado y el autoconocimiento. Tomaremos conciencia acerca de dónde venimos y de cómo nos han enseñado, desmontando normas y vergüenzas.

17:30-19:30h Semanal

### Teatro (M):

17:30-19:30h Semanal

## MIÉRCOLES 25 MAÑANA

### Especial San Valentín: danzar los vínculos (TP):

A través de la danza contact pondremos conciencia a cómo nos ubicamos en nuestras relaciones sexo-afectivas y entrenaremos la escucha, el diálogo, el cuidado y el apoyo mutuo, sin roles ni jerarquías, en pos de unas relaciones sanas e igualitarias.

10:30-13:00h Semanal

### TARDE

### Tardes de collage y ciencia (M):

Tras conocer a algunas mujeres y niñas en la ciencia, aprenderemos la técnica del collage para crear nuestras propias obras artísticas con el objetivo de visibilizar a estas científicas. En marzo haremos una exposición con las obras resultantes.

17:00-19:30h Semanal

## JUEVES 26 MAÑANA

### Caminar consciente (M):

Ruta de senderismo para conocer en profundidad los parajes naturales del distrito de Villaverde y alrededores.

10:30-12:30h Mensual

### Nosotras, nuestra huella. Memoria y teatro documental (II) (M):

10:30-13:00h Semanal

GRUPO CERRADO

### TARDE

### Compras y banco online (M):

En este curso, impartido por Fundación Orange, aprenderás a configurar tu cuenta bancaria en el móvil y a realizar compras online con seguridad.

17:00-19:30h

## VIERNES 27 MAÑANA

### Tejeclaras: grupo de ganchillo (M):

Nos juntamos para aprender a tejer, a veces proyectos propios, otras proyectos solidarios y otras para llenar el barrio con nuestros colores.

10:30-12:30h Semanal

### TARDE

### Encuentros de salud y sexualidad (M):

Grupo de empoderamiento motivado para ampliar aprendizaje y compartir experiencias en un espacio seguro.

17:30-19:30h Mensual

(M) ACTIVIDADES DIRIGIDAS A MUJERES (TP) ACTIVIDADES DIRIGIDAS A TODA LA POBLACIÓN (H) ACTIVIDADES DIRIGIDAS A HOMBRES (P) ACTIVIDADES DIRIGIDAS A PROFESIONALES