

ESPACIO DE IGUALDAD DULCE CHACÓN

PROGRAMACIÓN JULIO 2026



Recurso público municipal especializado en la promoción de la igualdad y la prevención de la violencia machista.

Se ofrecen servicios gratuitos de intervención individual a las mujeres y actividades grupales abiertas a la población que abordan de manera transversal la violencia machista.

Espacio accesible para personas con movilidad reducida. Si requieres otra medida de apoyo, ponte en contacto con nuestro centro.

CITA PREVIA E INSCRIPCIÓN

Teléfono: 91 005 99 03 - 624 22 71 66

Correo electrónico: dulcechacon6@madrid.es

Presencialmente: Calle de Tordegrillos 32 (Metro Villaverde Alto o Renfe Villaverde Alto)

HORARIO DE ATENCIÓN

Lunes a jueves, de 10 a 14h y de 16 a 20h. Los viernes, de 8 a 16h. Festivos cierra el centro.

SERVICIOS DE ATENCIÓN INDIVIDUAL

Dirigidos a mujeres

Ofrecemos apoyo y asesoramiento gratuito, mediante cita previa, en las siguientes áreas:

Psicológica

Para favorecer el bienestar y la autonomía personal, la reducción del estrés y la ansiedad ante situaciones de discriminación o violencia por razones de género.

Jurídica

En materia civil, laboral, de extranjería y especialmente en todo lo relacionado con la violencia machista.

Desarrollo Profesional

Se fomenta la empleabilidad de las mujeres a través de la mejora de sus capacidades, sus competencias y habilidades sociolaborales.



ADEMÁS TENEMOS:



ESPACIO DE RECREO INFANTIL

¡Ofrecemos un nuevo espacio de recreo para tus peques de 4 a 12 años!

Podrán divertirse mientras acudes a tus citas o participas en las actividades grupales del centro por las tardes.

De lunes a jueves, de 16:00 a 20:00 horas
Los viernes, de 10.00 a 14.00 horas

Puedes solicitar el servicio en persona, por teléfono o vía mail



CESIÓN DE SALAS



MADRID

Políticas Sociales,
Familia e Igualdad

Dirección General de Igualdad
y contra la Violencia de Género

madrid.es/espaciosdeigualdad
madrid.es/go/espaciodeigualdaddulcechacon



SEMANA DEL 1 AL 3 DE JULIO 2026

MIÉRCOLES 1

MAÑANA

Resuelve tus dudas sobre el contrato de alquiler (TP)
10:30 - 12:00h

Taller e mediación (TP)
12:00 - 13:30h

TARDE

Pinceladas de sol: Taller de cianotipia (M)
18:00 - 19:30h. Quincenal



JUEVES 2

MAÑANA

¡Juntas a la piscina! (M)
10:00 - 13:30h. Semanal



El patio del Dulce: decoramos macetas (M)
10:30 - 12:00h



Pilates (M)
12:00 - 13:00h

TARDE

Zumba (M)
18:00 - 19:00h



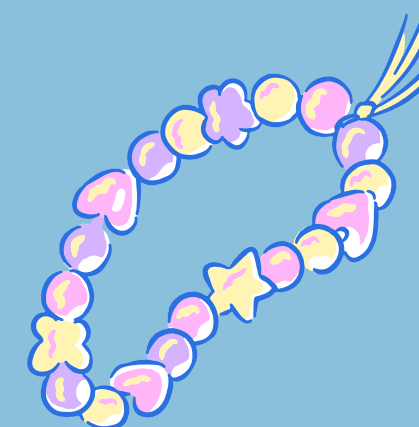
VIERNES 3

MAÑANA

Hama Beads. Arte y estimulación cognitiva (M)

A través de la creación de diseños con Hama Beads, estimularemos la concentración, la creatividad y la motricidad fina. Un espacio lúdico para aprender, compartir y disfrutar de la expresión artística.

11:00 - 13:00h



(M) ACTIVIDADES DIRIGIDAS A MUJERES (TP) ACTIVIDADES DIRIGIDAS A TODA LA POBLACIÓN | (H) ACTIVIDADES DIRIGIDAS A HOMBRES

SEMANA DEL 6 AL 10 DE JULIO 2026

LUNES 6

MAÑANA

Crea tus joyas (M)

Participa en este taller de abalorios donde aprenderemos distintas técnicas para hacer joyas con cuentas. ¡No te lo pierdas!

10:30 - 12:00h



TARDE

Entre flores de papel, taller de filigrana (M)

Aprenderemos el arte de la filigrana en papel creando hermosas figuras y diseños. Un espacio para compartir y dejar volar tu creatividad.

18:00 - 19:30h

MARTES 7

MAÑANA

¡Juntas a la piscina! (M)

10:00 - 13:30h. Semanal

Relajación y estiramientos (M)

10:30 - 12:00h

TARDE

Tejedulces: Tejiendo alas construyendo fuerza (M)

18:00 - 19:30h



MIÉRCOLES 8

MAÑANA

Mandalas: despeja tu mente (M)

10:30 - 12:00h. Semanal

Habitar el cuerpo (M)

Un espacio para reconectar con nuestro cuerpo desde la escucha, la conciencia y el autocuidado. A través de diferentes dinámicas, exploraremos la seguridad interna y reflexionaremos sobre cómo recuperar una relación más libre y amable con nuestros cuerpos, desde una mirada feminista.

12:00 - 13:30h

TARDE

Bailando los éxitos de los 80 (M)

18:00 - 19:30h

JUEVES 9

MAÑANA

¡Juntas a la piscina! (M)

10:00 - 13:30h. Semanal

TARDE

Luchemos juntas contra la Trata (TP)

Por el día internacional contra la trata de personas, dedicamos este espacio para la reflexión y sensibilización sobre este fenómeno, a través del análisis de casos reales, los mitos y realidades que rodean a las víctimas y su posterior debate.

18:00 - 19:30h

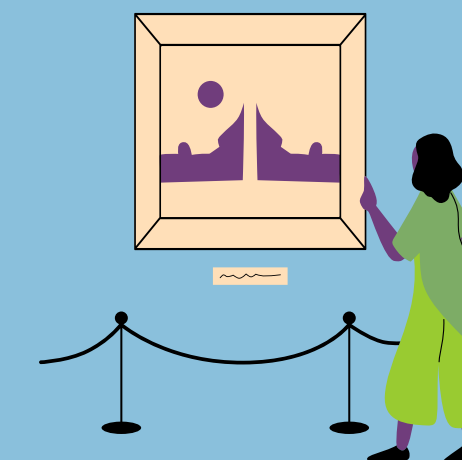
VIERNES 10

MAÑANA

Visita a la exposición "Circunstancias invisibles" (TP)

Únete a nosotras para conocer el trabajo de la fotógrafa Patricia Rodas, que aborda las secuelas físicas y emocionales de la violencia, y sobre todo centrándose en investigar cómo los rituales recurrentes abren espacios de sanación.

11:30 - 13:30h



(M) ACTIVIDADES DIRIGIDAS A MUJERES (TP) ACTIVIDADES DIRIGIDAS A TODA LA POBLACIÓN | (H) ACTIVIDADES DIRIGIDAS A HOMBRES

SEMANA DEL 13 AL 17 DE JULIO 2026

LUNES 13
MAÑANA

**Estimulación cognitiva.
Crucigramas (M)**

10:30 - 12:00h

Yoga y armonía (M)

12:00- 13:00h



TARDE

**Entre flores de papel, taller
de filigrana (M)**

Aprenderemos el arte de la filigrana en papel creando hermosas figuras y diseños. Un espacio para compartir y dejar volar tu creatividad.

18:00 - 19:30h

MARTES 14
MAÑANA

¡Juntas a la piscina! (M)

10:00 - 13:30h. Semanal

**Relajación y estiramientos
(M)**

10:30 - 12:00h

Entre trazos y calma (M)

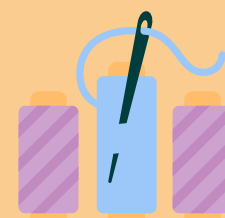
Descubre el arte del Zentangle como una herramienta para fomentar la creatividad, la atención plena y la relajación.

12:00 - 13:30h

TARDE

**Tejedulces: Tejiendo alas
construyendo fuerza (M)**

18:00 - 19:30h



MIÉRCOLES 15
MAÑANA

**Mandalas: despeja tu
mente(M)**

10:30 - 12:00h. Semanal

Encuentro de lectoras (M)

Un espacio para descubrir y compartir la obra de escritoras feministas, acercándonos a sus trayectorias, ideas y aportaciones.

12:00 - 13:30h

TARDE

**Pinceladas de sol: Taller
de cianotipia (M)**

Descubre la cianotipia, una técnica artística que utiliza la luz del sol para crear hermosas imágenes en tonos azules. Vamos a experimentar, crear y disfrutar.

18:00 - 19:30h

JUEVES 16
MAÑANA

¡Juntas a la piscina! (M)

10:00 - 13:30h. Semanal

**Taller de cálculo
mental (M)**

12:00 - 13:30h

TARDE

**Encuentro café y karaoke
(M)**

Nos juntamos a la hora del café en este encuentro veraniego para desconectar, reír y disfrutar entre canciones y juegos divertidos.

18:00 - 19:30h



VIERNES 17
MAÑANA

Límites que nos cuidan (M)

Un taller para reflexionar sobre los límites como una herramienta de autocuidado y respeto hacia una misma. A través de la reflexión y el trabajo corporal, exploraremos la importancia de expresar el "no", fortalecer nuestra autonomía y recuperar el espacio propio

10:30 - 12:00h

**Visita a la exposición "La
servidumbre" (TP)**

En esta exposición de fotos, la autora, Sandra Eleta, da la vuelta a las imágenes del espacio doméstico, históricamente visto un espacio de subordinación. Así, las mujeres "del servicio" retratadas afirman su presencia y muestran el alcance de su poder.

11:30 a 13:30h

(M) ACTIVIDADES DIRIGIDAS A MUJERES (TP) ACTIVIDADES DIRIGIDAS A TODA LA POBLACIÓN | (H) ACTIVIDADES DIRIGIDAS A HOMBRES

SEMANA DEL 20 AL 24 DE JULIO 2026



LUNES 20 MAÑANA

Mente activa (M)
10:30 - 12:00h

**Renueva tu armario:
recogida de ropa (M)**
11:00- 13:00h

Yoga y armonía (M)
12:00- 13:00h

TARDE

**El patio del Dulce: cuidamos
nuestro jardín (M)**

Compartiremos una jornada de cuidado y mantenimiento del jardín, aprendiendo juntas sobre plantas y sostenibilidad.

18:00 - 19:30h

MARTES 21 MAÑANA

¡Juntas a la piscina! (M)
10:00 - 13:30h. Semanal

**Relajación y estiramientos
(M)**
10:30 - 12:00h

**Renueva tu armario:
recogida de ropa (M)**

11:00- 13:00h

Entre trazos y calma (M)

Descubre el arte del Zentangle como una herramienta para fomentar la creatividad, la atención plena y la relajación.

12:00 - 13:30h

TARDE

**Tejedulces: Tejiendo alas
construyendo fuerza (M)**

18:00 - 19:30h

MIÉRCOLES 22 MAÑANA

**Mandalas: despeja tu
mente(M)**

10:30 - 12:00h. Semanal

**Renueva tu armario:
recogida de ropa (M)**

11:00- 13:00h

Encuentro de lectoras (M)

Un espacio para descubrir y compartir la obra de escritoras feministas, acercándonos a sus trayectorias, ideas y aportaciones.

12:00 - 13:30h

TARDE

Cuida tu piel (M)

Un espacio de autocuidado donde aprenderemos a cuidar la piel utilizando elementos sencillos de nuestra cocina y despensa, fomentando la (re)utilización y los hábitos saludables.

18:00 - 19:30h

JUEVES 23 MAÑANA

¡Juntas a la piscina! (M)
10:00 - 13:30h. Semanal

**Renueva tu armario:
recogida de ropa (M)**

11:00- 13:00h

¿Vienes a jugar? (M)

12:00 - 13:30h

VIERNES 24 MAÑANA

Transforma tu rabia (M)

Un espacio para explorar nuestras emociones y reconocer la rabia como una fuente de energía y transformación. A través del movimiento, la reflexión y el aprendizaje compartido.

10:30 - 12:00h

**Renueva tu armario:
recogida de ropa (M)**

11:00- 13:00h

**Encuentro de memoria y
convivencia (TP)**

Encuentro para reflexionar en torno a la memoria histórica del pueblo gitano, con motivo de la conmemoración de la Gran Redada del 30 de julio

12:00 - 13:30h

(M) ACTIVIDADES DIRIGIDAS A MUJERES (TP) ACTIVIDADES DIRIGIDAS A TODA LA POBLACIÓN | (H) ACTIVIDADES DIRIGIDAS A HOMBRES



Políticas Sociales,
Familia e Igualdad

Dirección General de Igualdad
y contra la Violencia de Género

madrid.es/espaciosdeigualdad
madrid.es/go/espaciodeigualdaddulcechacon



SEMANA DEL 27 AL 31 DE JULIO 2026

LUNES 27
MAÑANA

Cinefórum: Sew to Say/Coser para contar (TP)

10:30 - 12:00h

Yoga y armonía (M)

12:00- 13:00h



TARDE

Entre flores de papel, taller de filigrana (M)

Aprenderemos el arte de la filigrana en papel creando hermosas figuras y diseños. Un espacio para compartir y dejar volar tu creatividad.

18:00 - 19:30h

MARTES 28
MAÑANA

¡Juntas a la piscina! (M)

10:00 - 13:30h. Semanal

Relajación y estiramientos (M)

10:30 - 12:00h

Encuentro Renueva tu armario(M)

Un encuentro para probar, intercambiar y llevarse prendas donadas en la recogida de ropa. Un espacio de convivencia entre mujeres que apuesta por la sostenibilidad, el disfrute y la economía circular.

12:00 - 13:30h

TARDE

Tejedulces: Tejiendo alas construyendo fuerza (M)

18:00 - 19:30h

MIÉRCOLES 29
MAÑANA

Mandalas: despeja tu mente(M)

10:30 - 12:00h. Semanal

Tejiendo sueños (M)

Un espacio creativo donde aprenderemos a elaborar atrapasueños de forma artesanal, compartiendo técnicas, materiales y significados.

12:00 - 13:30h

TARDE

Cuida tu piel (M)

Un espacio de autocuidado donde aprenderemos a cuidar la piel utilizando elementos sencillos de nuestra cocina y despensa, fomentando la (re)utilización y los hábitos saludables.

18:00 - 19:30h

JUEVES 30
MAÑANA

¡Juntas a la piscina! (M)

10:00 - 13:30h. Semanal

Fortaleciendo mi autoestima (M)

Un espacio para fortalecer la autoestima y construir una relación más amable con nosotras mismas. A través de la reflexión, el trabajo corporal y dinámicas de autoconocimiento.

10:30 - 12:00h

TARDE

Ser abuela en el siglo XXI (M)

¿Que significa ser abuela hoy en día? Abrimos un espacio para la reflexión sobre el papel de las abuelas en la actualidad, las responsabilidades y cuidados asumidos

18:00 - 19:30h

VIERNES 31



(M) ACTIVIDADES DIRIGIDAS A MUJERES (TP) ACTIVIDADES DIRIGIDAS A TODA LA POBLACIÓN | (H) ACTIVIDADES DIRIGIDAS A HOMBRES