

ESPACIO DE IGUALDAD GLORIA FUERTES

PROGRAMACIÓN JULIO 2026



Recurso público municipal especializado en la promoción de la igualdad y la prevención de la violencia machista.

Se ofrecen servicios gratuitos de intervención individual a las mujeres y actividades grupales abiertas a la población que abordan de manera transversal la violencia machista.

Espacio accesible para personas con movilidad reducida. Si requieres otra medida de apoyo, ponte en contacto con nuestro centro.

CITA PREVIA E INSCRIPCIÓN

Teléfono: 91 760 19 35

Correo electrónico: vicalvaro2@madrid.es

Presencialmente: CALLE CALAHORRA, 11 BIS 28032 MADRID (metro Vicálvaro)

HORARIO DE ATENCIÓN

Lunes a jueves, de 10 a 14 y de 16 a 20 horas, y viernes de 8 a 16 horas.

SERVICIOS DE ATENCIÓN INDIVIDUAL

Dirigidos a mujeres

Ofrecemos apoyo y asesoramiento gratuito, mediante cita previa, en las siguientes áreas:

Psicológica: para favorecer el bienestar y la autonomía personal, la reducción del estrés y la ansiedad ante situaciones de discriminación o violencia por razones de género.

Jurídica: en materia civil, laboral, de extranjería y especialmente en todo lo relacionado con la violencia machista.

Desarrollo Profesional: se fomenta la empleabilidad de las mujeres a través de la mejora de sus capacidades, sus competencias y habilidades sociolaborales.

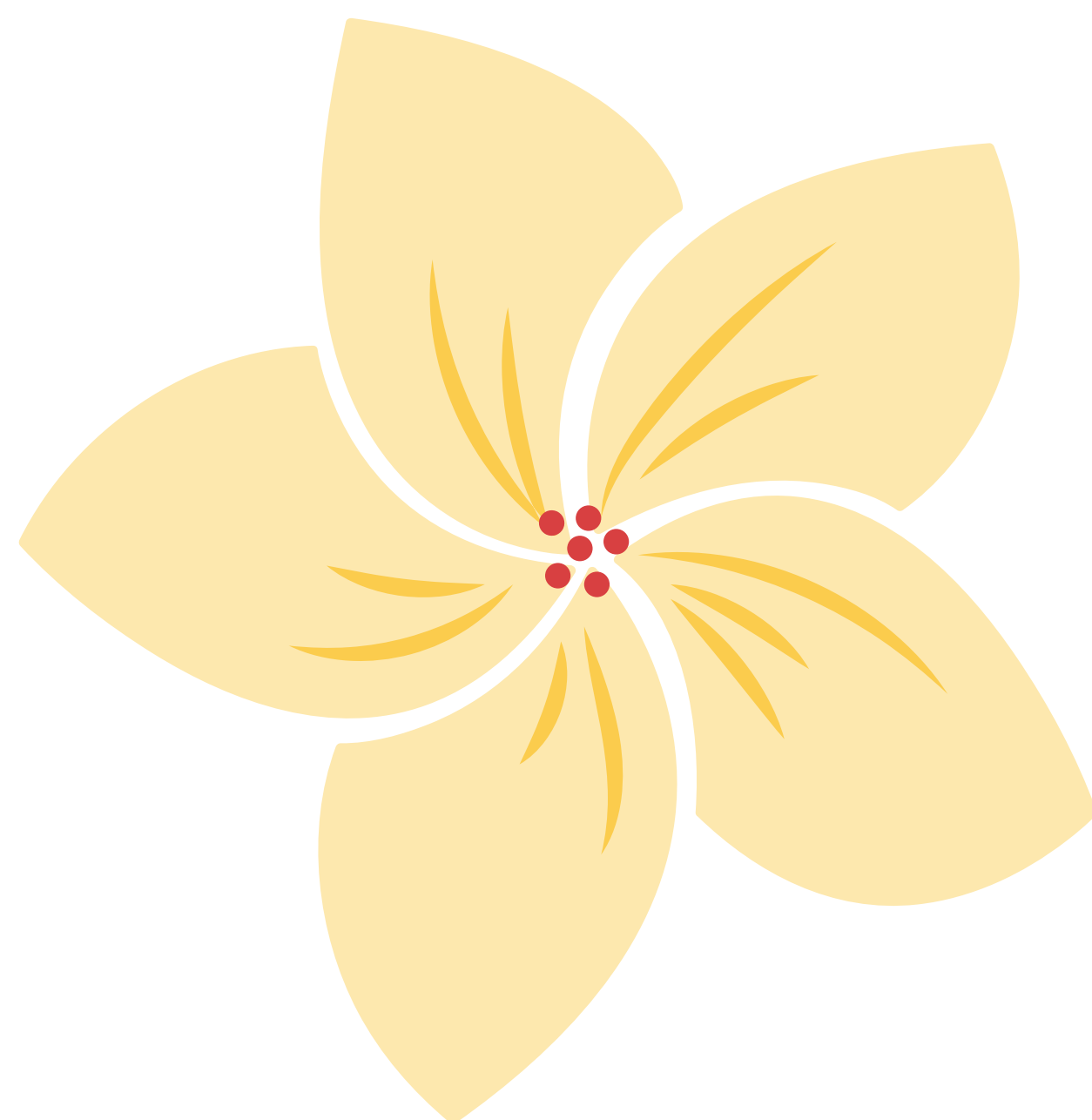


ADEMÁS TENEMOS:

- Formación a profesionales
- Asesoría informática



SEMANA DEL 1 AL 3 DE JULIO 2026



MIÉRCOLES 1 MAÑANA

Refréscate con la actualidad (TP):

Espacio de encuentro, reflexión y diálogo donde conversaremos sobre temas de actualidad con perspectiva feminista, acompañado de batidos y fruta fresca.

10:00 - 12:00h. Semanal

TARDE

Entretejiendo Vicálvaro (M):

Grupo de vecinas de Vicálvaro que se reúnen para hilar conversaciones y tejer al fresco

18:00 - 20:00h. Semanal

JUEVES 2 MAÑANA

Cuentos para crecer por dentro (M)

Espacio en el que leer relatos y compartir nuestros sentires y así reflexionar sobre nuestras vivencias y llevarnos un aprendizaje personal.

10:30 - 12:00h. Semanal.



VIERNES 3 MAÑANA

Dibujamos y pintamos mandalas (M)

Todas conocemos los mandalas, ¿Pero sabes realmente lo que son? En este taller crearás mandalas desde cero, hechos con tus manos, tu creatividad y disfrutarás de sus beneficios.

10:00 - 12:00h. Semanal.

(M) ACTIVIDADES DIRIGIDAS A MUJERES (TP) ACTIVIDADES DIRIGIDAS A TODA LA POBLACIÓN | (H) ACTIVIDADES DIRIGIDAS A HOMBRES



MADRID

Políticas Sociales,
Familia e Igualdad

Dirección General de Igualdad y contra la Violencia de Género
Subdirección General de Igualdad y Diversidad

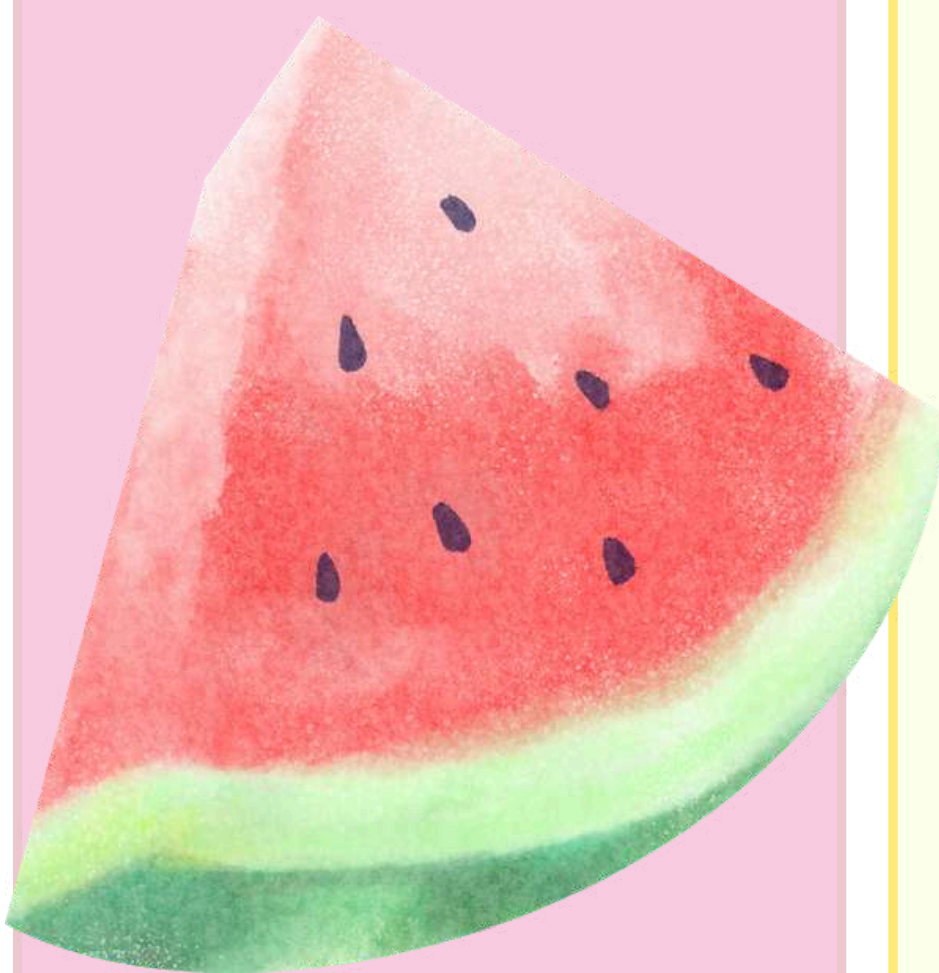
madrid.es/espaciosdeigualdad
madrid.es/go/espaciodeigualdadgloriafuertes



SEMANA DEL 6 AL 10 DE JULIO 2026



LUNES 6 MAÑANA



MARTES 7

MAÑANA

Gestión Emocional (M):

Aprenderemos claves para la autorregulación emocional.

12:30 - 14:00h

TARDE

Nos vamos de exposición: Viviane

Sassen: Lux & Umbra

(PHotoESPAÑA 2026). (M)

Retrospectiva de Viviane Sassen que reúne más de 30 años de creación.

La muestra reimagina su archivo mezclando imágenes de distintas épocas, series y técnicas..

18:00 - 19:30h

Cuerpo y relajación: meditación y movimiento (M)

Taller de verano para aprender a relajar el cuerpo a través de técnicas meditativas y de movimiento

Aula 1 Centro Cultural El Madroño.

18:30 - 19:30h Semanal.

MIÉRCOLES 8

MAÑANA

Refréscate con la actualidad (TP):

Espacio de encuentro, reflexión y diálogo para conversar y reflexionar sobre temas de actualidad con perspectiva feminista, acompañado de batidos y fruta fresca.

10:00 - 12:00h. Semanal

TARDE

Entretejiendo Vicálvaro (M):

Grupo de vecinas de Vicálvaro que se reúnen para hilar conversaciones y tejer al fresco

18:00 - 20:00h. Semanal

Hablemos de Duelo(TP)

Te invitamos a participar en un espacio donde poder hablar de duelo, de la vida que resulta de la pérdida de una persona querida y de cómo transitar las situaciones y emociones que nos atraviesan para poder cuidarnos.

Centro Madrid Salud Comunitaria (CMS'c)

18:00 - 19:30h. Semanal.

JUEVES 9

MAÑANA

Cuentos para crecer por dentro (M)

Espacio en el que leer relatos y compartir nuestros sentires y así reflexionar sobre nuestras vivencias y llevarnos un aprendizaje personal.

10:30 - 12:00h. Semanal.

TARDE

Cómo superar una entrevista grupal con éxito (M)

¿Qué buscan las empresas en las entrevistas grupales? Te facilitamos herramientas para que puedas superarlas con éxito.

17:00 - 18:30. Semanal.

VIERNES 10

MAÑANA

Dibujamos y pintamos mandalas (M)

Todas conocemos los mandalas, ¿Pero sabes realmente lo que son? En este taller crearás mandalas desde cero, hechos con tus manos, tu creatividad y disfrutarás de sus beneficios.

10:00 - 12:00h. Semanal.

Chapucea con las Glorias (M)

Actividad de verano en la piscina pública para compartir experiencias, valorar la diversidad corporal, fortalecer la autoestima y promover una relación positiva con la propia imagen, cuestionando los estereotipos de género.

10:00 - 14:00h. Semanal.

(M) ACTIVIDADES DIRIGIDAS A MUJERES (TP) ACTIVIDADES DIRIGIDAS A TODA LA POBLACIÓN | (H) ACTIVIDADES DIRIGIDAS A HOMBRES

SEMANA DEL 13 AL 17 DE JULIO 2026



LUNES 13

MAÑANA

Nos vamos juntas al parque de Valdebernardo (M):

Actividad participativa en el Parque de Valdebernardo para reflexionar sobre las experiencias, necesidades y aportaciones de las mujeres en el espacio público, analizando aspectos como el buen trato, la accesibilidad, los cuidados y el uso de los espacios desde una perspectiva feminista.
10:00 - 11:00h Semanal

TARDE

La igualdad en juego: aperitivo lúdico (M):

Compartiremos un espacio de juego y diversión.
18:00 - 19:30h

MARTES 14

MAÑANA

Gestión Emocional (M):

Aprenderemos claves para la autorregulación emocional.
12:30 - 14:00h

TARDE

Cuerpo y relajación: meditación y movimiento (M)

Taller de verano para aprender a relajar el cuerpo a través de técnicas meditativas y de movimiento

Aula 1 Centro Cultural El Madroño.

18:30 - 19:30h Semanal.

MIÉRCOLES 15

MAÑANA

Refréscate con la actualidad (TP):

Espacio de encuentro, reflexión y diálogo donde conversaremos sobre temas de actualidad con perspectiva feminista, acompañado de batidos y fruta fresca.
10:00 - 12:00h. Semanal

TARDE

Entretejiendo Vicálvaro (M):

Grupo de vecinas de Vicálvaro que se reúnen para hilar conversaciones y tejer al fresco
18:00 - 20:00h. Semanal

JUEVES 16

MAÑANA

Cuentos para crecer por dentro (M)

Espacio en el que leer relatos y compartir nuestros sentires y así reflexionar sobre nuestras vivencias y llevarnos un aprendizaje personal.
10:30 - 12:00h. Semanal.



VIERNES 17

MAÑANA

Dibujamos y pintamos mandalas (M)

Todas conocemos los mandalas, pero sabes realmente lo que son? En este taller crearás mandalas desde cero, hechos con tus manos, tu creatividad y disfrutarás de sus beneficios.
10:00 - 12:00. Semanal.

Chapucea con las Glorias (M)

Actividad de verano en la piscina pública para compartir experiencias, valorar la diversidad corporal, fortalecer la autoestima y promover una relación positiva con la propia imagen, cuestionando los estereotipos de género.
10:00 - 14:00. Semanal.

(M) ACTIVIDADES DIRIGIDAS A MUJERES (TP) ACTIVIDADES DIRIGIDAS A TODA LA POBLACIÓN | (H) ACTIVIDADES DIRIGIDAS A HOMBRES



Políticas Sociales,
Familia e Igualdad

Dirección General de Igualdad y contra la Violencia de Género
Subdirección General de Igualdad y Diversidad

madrid.es/espaciosdeigualdad
madrid.es/go/espaciodeigualdadgloriafuertes



SEMANA DEL 20 AL 24 DE JULIO 2026



LUNES 20

MAÑANA

Nos vamos juntas al parque de Valdebernardo (M):

Actividad participativa en el Parque de Valdebernardo para reflexionar sobre las experiencias, necesidades y aportaciones de las mujeres en el espacio público, analizando aspectos como el buen trato, la accesibilidad, los cuidados y el uso de los espacios desde una perspectiva feminista.
10:00 - 11:00h Semanal

TARDE

La igualdad en juego: aperitivo lúdico (M):

Compartiremos un espacio de juego y diversión.
18:00 - 19:30h

MARTES 21

MAÑANA

Gestión Emocional (M):

Aprenderemos claves para la autorregulación emocional.
12:30 - 14:00h



TARDE

Cuerpo y relajación: meditación y movimiento (M)

Taller de verano para aprender a relajar el cuerpo a través de técnicas meditativas y de movimiento

Aula 1 Centro Cultural El Madroño.

18:30 - 19:30h Semanal.

MIÉRCOLES 22

MAÑANA

Refréscate con la actualidad (TP):

Espacio de encuentro, reflexión y diálogo para conversar y reflexionar sobre temas de actualidad con perspectiva feminista, acompañado de batidos y fruta fresca.
10:00 - 12:00h. Semanal

TARDE

Entretejiendo Vicálvaro (M):

Grupo de vecinas de Vicálvaro que se reúnen para hilar conversaciones y tejer al fresco
18:00 - 20:00h. Semanal

Hablemos de Duelo(TP)

Te invitamos a participar en un espacio donde poder hablar de duelo, de la vida que resulta de la pérdida de una persona querida y de cómo transitar las situaciones y emociones que nos atraviesan para poder cuidarnos.

Centro Madrid Salud Comunitaria (CMS'c)

18:00 - 19:30h. Semanal.

JUEVES 23

MAÑANA

Cuentos para crecer por dentro (M)

Espacio en el que leer relatos y compartir nuestros sentires y así reflexionar sobre nuestras vivencias y llevarnos un aprendizaje personal.
10:30 - 12:00h. Semanal.

TARDE

Autocuidado en el proceso de búsqueda de empleo (M)

La búsqueda de empleo requiere un esfuerzo constante para conseguir el objetivo. ¿Qué puedo hacer para cuidarme durante este proceso?
17:00 - 18:30h. Semanal.

VIERNES 24

MAÑANA

Dibujamos y pintamos mandalas (M)

Todas conocemos los mandalas, pero sabes realmente lo que son? En este taller crearás mandalas desde cero, hechos con tus manos, tu creatividad y disfrutarás de sus beneficios.
10:00 - 12:00h. Semanal.

Chapucea con las Glorias (M)

Actividad de verano en la piscina pública para compartir experiencias, valorar la diversidad corporal, fortalecer la autoestima y promover una relación positiva con la propia imagen, cuestionando los estereotipos de género.
10:00 - 14:00h. Semanal.

(M) ACTIVIDADES DIRIGIDAS A MUJERES (TP) ACTIVIDADES DIRIGIDAS A TODA LA POBLACIÓN | (H) ACTIVIDADES DIRIGIDAS A HOMBRES



SEMANA DEL 27 AL 31 DE JULIO 2026

LUNES 27 MAÑANA

Nos vamos juntas al parque de Valdebernardo (M):
10:00 - 11:00h Semanal

Nos vamos de exposición: Arteterapia en el museo Thyssen. (M)

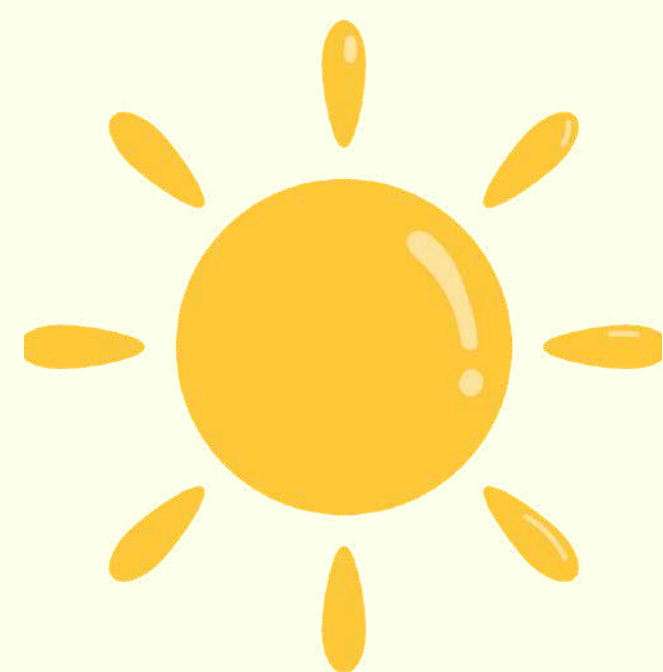
Descubre el museo desde una mirada diferente y arteterapéutica. Una oportunidad para dialogar con las obras y explorar lo que pueden decirnos sobre nosotras mismas.
12:00 - 14:00h

TARDE

La igualdad en juego: aperitivo lúdico (M):

Compartiremos un espacio de juego y diversión.
18:00 - 19:30h

MARTES 28 MAÑANA



MIÉRCOLES 29 MAÑANA

Refréscate con la actualidad (TP):

Espacio de encuentro, reflexión y diálogo donde conversaremos sobre temas de actualidad con perspectiva feminista, acompañado de batidos y fruta fresca.
10:00 - 12:00h. Semanal

TARDE

Entretejiendo Vicálvaro (M):

Grupo de vecinas de Vicálvaro que se reúnen para hilar conversaciones y tejer al fresco
18:00 - 20:00h. Semanal

JUEVES 30 MAÑANA

Un antes y un después: qué supone para nuestras vidas contar con autorización de residencia (TP)

Conversatorio abierto donde hablaremos sobre el impacto social de los procesos de extranjería: ¿Qué implicaciones tienen en nuestra sociedad? ¿Cómo lo hemos vivido?
10:00 - 12:00h.



VIERNES 31 MAÑANA

Chapucea con las Glorias (M)
Actividad de verano en la piscina pública para compartir experiencias, valorar la diversidad corporal, fortalecer la autoestima y promover una relación positiva con la propia imagen, cuestionando los estereotipos de género.
10:00 - 14:00h Semanal.

(M) ACTIVIDADES DIRIGIDAS A MUJERES (TP) ACTIVIDADES DIRIGIDAS A TODA LA POBLACIÓN | (H) ACTIVIDADES DIRIGIDAS A HOMBRES