

## Direcciones de los CAF

### ¿Cómo se accede?

Los CAF son dispositivos municipales de carácter público y gratuito.

El acceso puede ser por derivación de otros recursos (educación, servicios sociales, salud...) o por iniciativa propia de las familias.

### Horario de atención:

De lunes a viernes, en horario continuado de 8:30 a 20:00 horas.

**Toda la información sobre el programa, en [madrid.es](http://madrid.es)**



CAF 1: Centro, Chamberí, Retiro y Salamanca  
915 061 860/61  
[caf-1@madrid.es](mailto:caf-1@madrid.es)

CAF 2: Ciudad Lineal, Hortaleza y Barajas  
913 677 655  
[caf-2@madrid.es](mailto:caf-2@madrid.es)

CAF 3: Usera y Villaverde  
914 632 342  
[caf-3@madrid.es](mailto:caf-3@madrid.es)

CAF 4: Puente de Vallecas y Villa de Vallecas  
914 780 630  
[caf-4@madrid.es](mailto:caf-4@madrid.es)

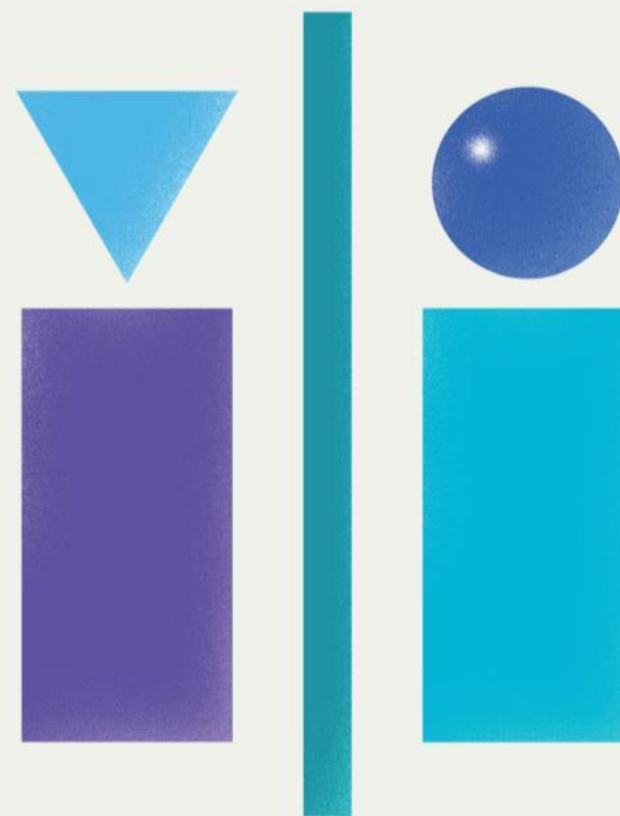
CAF 5: Moratalaz, Vicálvaro y San Blas-Canillejas  
915 648 184  
[caf-5@madrid.es](mailto:caf-5@madrid.es)

CAF 6: Fuencarral-El Pardo, Tetuán y Chamartín  
913 981 438  
[caf-6@madrid.es](mailto:caf-6@madrid.es)

CAF 7: Latina y Moncloa-Aravaca  
914 644 376  
[caf-7@madrid.es](mailto:caf-7@madrid.es)

CAF 8: Arganzuela y Carabanchel  
911 272 307  
[caf-8@madrid.es](mailto:caf-8@madrid.es)

## Programa de intervención familiar ante situaciones de acoso escolar



**Centros de Apoyo a las Familias**

### ¿En qué consiste?

**En prevenir, sensibilizar y abordar las situaciones de acoso escolar desde la perspectiva familiar.**

**Cuenta con la colaboración de la comunidad educativa, centros de salud mental, agentes tutores, técnicos de absentismo, asociaciones, etc.**

### ¿Desde qué servicios del CAF se ofrece?

- Servicio de Participación de las Familias.
- Servicio de Formación.
- Servicio de Atención Psicológica.

### ¿Cuáles son los objetivos del programa?

- Sensibilizar a la sociedad sobre el acoso escolar.
- Prevenir la aparición de situaciones de acoso en el aula.
- Aprender a gestionar los conflictos desde la familia y el aula con el fin de fomentar la convivencia, respeto y comunicación entre iguales.
- Enfatizar el papel del espectador del acoso.
- Orientar y apoyar a las familias ante situaciones de acoso, ya sea sufrido o ejercido por sus hijos/as.

### ¿Qué actividades desarrolla?

- Juegos comunitarios para favorecer los valores de cooperación y respeto.
- Videofórum sobre el acoso escolar.
- Grupo de adolescentes ante el acoso escolar.
- Jornada “Prevenir el acoso en el aula.”
- Acciones de sensibilización grupales, orientadas a promover una cultura de la paz, la tolerancia, el diálogo, la convivencia, el respeto a la diversidad y la adecuada gestión de los conflictos desde la familia.
- Orientación hacia la detección y actuación responsable ante el acoso sufrido por compañeros/as.
- Orientación a las familias sobre la detección de indicadores de acoso en los/as hijos/as.
- Atención psicológica especializada en el abordaje de los conflictos familiares, desde la perspectiva de las relaciones familiares y entre iguales.
- Intervención para reducir la agresividad en hijos/as que generan conflictividad en el aula.
- Fomento de la co-parentalidad ante las situaciones de acoso escolar.