

## Centros de Apoyo a las Familias (CAF)

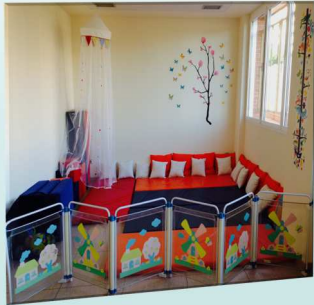
CENTRO	DIRECCIÓN	DISTRITOS	CONTACTO
CAF 1	C/ Hermanos Álvarez Quintero, 7 (Metro Alonso Martínez)	Chamberí Centro Salamanca Moncloa-Aravaca	Tel.: 915 061 860 caf-1@madrid.es
CAF 2	C/ Francisco Morejón, 4 (Metro Campo de las Naciones, Canillas) (Bus 104, 112, 122, 153)	Ciudad Lineal Hortaleza Barajas	Tel.: 913 677 655 caf-2@madrid.es
CAF 3	Avenida Rafaela Ybarra, 41 Junta Municipal Distrito Usera (Metro Plaza Elíptica) (Bus 6, 60, 78, 81)	Carabanchel (1) Usera Villaverde	Tel.: 914 632 342 caf-3@madrid.es
CAF 4	C/ Conde Rodríguez San Pedro, 59 (Cercanías Renfe: Asamblea Entrevías)	Villa de Vallecas Puente de Vallecas Retiro	Tel.: 914 780 630 caf-4@madrid.es
CAF 5	C/ Fuente Carrantona, 12 Centro de Servicios Sociales "Fuente Carrantona" (Metro Pavones)	San Blas-Canillejas Vicálvaro Moratalaz	Tel.: 915 648 184 caf-5@madrid.es
CAF 6	C/ Buitrago de Lozoya, 22 Centro de Servicios Sociales "San Vicente Paúl"	Tetuán Fuencarral-El Pardo Chamartín	Tel.: 913 981 438 caf-6@madrid.es
CAF 7	C/ Fuerte de Navidad, 15 Centro de Servicios Sociales "Fuerte de Navidad" (Metro Aluche)	Latina Arganzuela Carabanchel (2)	Tel.: 914 644 376 caf-7@madrid.es

Para más información: [dfamilia@madrid.es](mailto:dfamilia@madrid.es)

Enero 2018

# CENTRO DE APOYO A LAS FAMILIAS (CAF)





### QUÉ SON LOS CAF

Los Centros de Apoyo a las Familias (CAF) son dispositivos municipales que ofrecen apoyo a las familias, para ayudarles a llevar a cabo sus funciones parentales, afrontar las dificultades que surgen en el desempeño de las mismas y para la prevención y atención de los conflictos en el ámbito familiar.

### CUÁNTOS SON

El Ayuntamiento de Madrid dispone de siete CAF que, organizados por zonas, garantizan la cobertura de los 21 distritos municipales.



### A QUIÉNES SE DIRIGEN

A todas las familias de la ciudad de Madrid, independientemente de sus características y situaciones, así como a las parejas en proyecto de constitución de nuevas familias.

### QUIÉNES FORMAN LOS EQUIPOS

Los CAF cuentan con equipos interdisciplinarios de expertos en intervención familiar: psicólogos, abogados, trabajadores sociales, mediadores y personal administrativo.



### QUÉ HORARIO TIENEN

La atención a las familias en los CAF se lleva a cabo de lunes a viernes, en horario de 8,30 a 20 horas.

### CÓMO SE ACCEDE A LOS CAF

El acceso al CAF puede ser directo, sin precisar ser derivados por otros recursos, mediante cita previa: de modo presencial, telefónico o a través del correo electrónico.



### COSTE

El CAF presta el servicio de forma gratuita a las familias.

## ¿QUÉ SERVICIOS OFRECEN?

- **Información a familias y profesionales:** presencial, telefónica o telemática.
- **Orientación Social:** atención social a las familias. Información y derivación a programas o recursos, si procede.
- **Asesoramiento jurídico:** información y orientación desde el punto de vista legal, en asuntos relacionados con la familia (filiación, disolución de régimen económico matrimonial, divorcio, ruptura de pareja, herencias, etc).
- **Atención psicológica ante las dificultades en el ámbito de las relaciones familiares:** orientación e intervención, en función de la situación familiar.
- **Atención y prevención de las relaciones de violencia en el ámbito familiar:** dirigida a todos los miembros de la familia, tanto a los que sufren como a los que ejercen la violencia, para reducirla y prevenir estas situaciones.
- **Mediación familiar:** apoyo para ayudar a afrontar y gestionar situaciones de conflicto, promoviendo acuerdos consensuados (ruptura de pareja, cuidado de mayores o dependientes, discrepancias intergeneracionales, etc.).
- **Espacio de relación para familias con niños de 0 a 3 años:** grupos de padres e hijos en los que, a través del juego y la información, se favorece la vinculación afectiva, el intercambio de experiencias y la creación de redes entre familias.
- **Formación a familias:** actividades grupales de reflexión y formación, dirigidas a familias y profesionales, para la promoción de habilidades en la convivencia familiar. Programa formativo mensual en [www.madrid.es](http://www.madrid.es)
- **Participación comunitaria** (colaborar con la red social): el CAF promueve la coordinación con la red social y la participación de las familias en actividades comunitarias.
- **Bancos del Tiempo:** redes de ayuda mutua e intercambio de servicios entre vecinos, cuya unidad de valor es la hora.

Carta de Servicios de los CAF disponible en nuestra página web.