

VUELVE CASA GRANDE



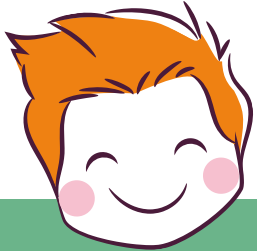
¿Cómo?

¡VOLVEMOS A ACTIVIDAD PRESENCIAL!

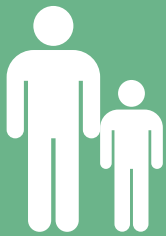
Mañanas de Martes y Jueves: 11:00 a 13:00 h

Tardes de Martes a Domingo:

- Primer turno: 16:00 a 17:30 h
- Segundo turno: 18:00 a 19:30 h



¿Con qué medidas de seguridad?



Cita previa.
Aforo reducido
1 adulto por
familia

Temperatura,
mascarilla e higiene
de manos

limpieza de
espacio y material
tras cada turno

¿Qué tengo que hacer para asistir?



Inscríbete a través del formulario que recibirás en tu correo. Elige los días y horarios en que vas a venir.

O llámanos por teléfono y te inscribimos.

Vallecas: 91 9116020 - Tetuán: 91 0740485

C. lineal: 91 1735376 - Carabanchel: 91 0527615



¡Te esperamos!