



GUÍA PARA APRENDER A SEPARAR CORRECTAMENTE

ACIERTA: CADA RESIDUO, EN SU CONTENEDOR

¿CÓMO SEPARAR CORRECTAMENTE EN CASA?

Antes de separar...

PÁG. 3

**RESTOS
ORGÁNICOS**
PÁG. 4



**PLÁSTICO, METAL,
BRIKS Y OTROS**
PÁG. 5



VIDRIO
PÁG. 6



PAPEL Y CARTÓN
PÁG. 7



RESTO
PÁG. 8



**RESIDUOS
ESPECIALES
Y PELIGROSOS**
PÁG. 9



Conoce los puntos limpios de Madrid

PÁG. 10

Tratamiento de los residuos

PÁG. 11

ANTES DE SEPARAR...

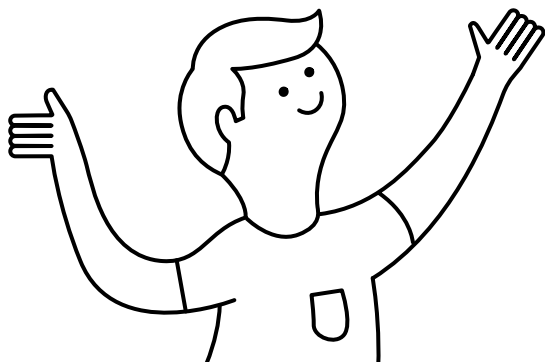
LAS TRES ERRES



REDUCE

Puedes evitar producir basura a través de acciones sencillas:

- Compra productos **sin muchos envoltorios**.
- Compra **productos al peso**.
- **Evita los productos de usar y tirar**, por ejemplo, usa servilletas de tela, en lugar de papel.
- Lleva **bolsas y recipientes reutilizables** a la compra.



REUTILIZA

Busca un nuevo uso a los productos:

- **Reutiliza botes o frascos** para guardar alimentos como el arroz, la pasta o las galletas.
- **Aprovecha las sobras de comida** para hacer nuevas recetas.



RECICLA

Separa los residuos en casa para que se puedan reciclar.

¿PARA QUÉ SEPARAR?



Consumimos **menos recursos naturales**.



Ayudamos a recuperar materiales para fabricar nuevos objetos.



Gastamos **menos agua y energía**.



Evitamos la contaminación.



Cuidamos el medio ambiente y la ciudad de Madrid está mucho más limpia.

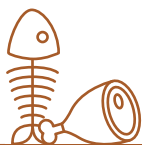
RESTOS ORGÁNICOS



¿QUÉ SE TIRA EN EL CONTENEDOR DE TAPA MARRÓN?



Restos de fruta y verdura



Restos de carne y pescado



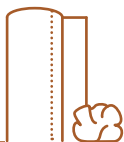
Cáscaras de huevo, de marisco y de frutos secos



Otros restos de comida



Posos de café e infusiones



Papel de cocina y servilletas manchadas de comida



Pequeños restos de jardinería de casa: hojas secas, ramos de flores...



Gracias al reciclaje de los residuos orgánicos se consigue abono y energía.

RECOMENDACIONES

- ✓ Los restos orgánicos nunca se tiran por el fregadero o el WC.
- ✓ Tira la basura orgánica en el contenedor de tapa marrón en una bolsa bien cerrada.
- ✓ Cierra bien la tapa del contenedor. Así no salen los olores y las bolsas no se caen al suelo.
- ✗ Nunca tires en este contenedor pañales, compresas, tampones ni toallitas húmedas.

PLÁSTICO, METAL, BRIKS Y OTROS



¿QUÉ SE TIRA EN EL CONTENEDOR DE TAPA AMARILLA?



Envases de plástico

- Bolsas de plástico
- Botellas de plástico de bebidas, aceite, salsas...
- Envases de yogur, mantequilla... y sus tapas
- Hueveras de plástico
- Tapas y tapones de plástico
- Mallas de frutas y verduras
- Botes de productos de baño y limpieza (gel, detergente, jabón...)
- Film transparente
- Envoltorios de plástico



Envases de metal

- Latas de bebidas y conservas
- Platos y bandejas de aluminio
- Papel de aluminio de cocina
- Espráis de aseo y de productos de limpieza: lacas, desodorante...



Objetos de plástico o metal que no sean envases:

muñecos, juguetes, cubertería, sartenes, ollas...



Briks

De leche, zumos, caldos...



Bandejas y material de embalaje de corcho o poliespán



Pequeñas cajas de madera para las fresas, puros...



Reciclando los envases de plástico se consiguen materiales para fabricar ropa o nuevos envases.

RECOMENDACIONES

- ✓ Usa bolsas reutilizables en lugar de las de plástico de los supermercados.
- ✓ Compra productos sin muchos envoltorios.
- ✗ Usa botellas, platos, vasos... reutilizables.

VIDRIO



¿QUÉ RESIDUOS SE SEPARAN EN EL CONTENEDOR VERDE?



Botellas de vidrio

Tarros de vidrio de conservas, mermeladas o salsas

Fascos de vidrio de productos de maquillaje, perfumes o colonias

¡IMPORTANTE! EL CRISTAL Y EL VIDRIO NO SON LO MISMO. ACUÉRDATE DE ESTE TRUCO: SI LLEVA TAPA, TAPITA O TAPÓN ES VIDRIO Y SE TIRA EN EL CONTENEDOR VERDE.



Reciclando los envases de vidrio se pueden fabricar nuevas botellas, tarros y frascos de vidrio.

RECOMENDACIONES

- ✓ Quita la tapa de los envases de vidrio antes de tirarlos en el contenedor verde. Las tapas y los tapones se deben tirar en:
 - El contenedor de tapa amarilla si los tapones son de plástico o metal.
 - El contenedor de tapa naranja si no se sabe de qué están hechos.
- ✓ Los objetos grandes de cristal o cristales planos como espejos o cuadros hay que llevarlos al punto limpio.
- ✓ Los objetos de cristal que no llevan tapa, tapita o tapón, como un vaso o una copa se tiran en el contenedor de tapa naranja.
- ✓ Los objetos de cerámica o porcelana como platos, tazas o jarrones se tiran en el contenedor de tapa naranja.

PAPEL Y CARTÓN



¿QUÉ SE TIRA EN EL CONTENEDOR AZUL?

PAPELES, CAJAS Y CARTONES



Hojas de papel y cuadernos sin grapas ni anillas



Revistas y periódicos



Folletos y publicidad del buzón



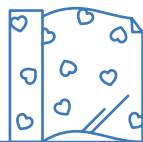
Hueveras de cartón



Cajas y envases de cartón



Tubos de cartón



Papel de envolver



Vasos de cartón de máquinas de café



Gracias al reciclaje de papel y cartón se consigue papel y cartón nuevo.

RECOMENDACIONES

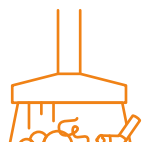
- ✓ Dobra el cartón para meterlo en el contenedor azul. Así ocupa menos espacio.
- ✓ Mete el cartón siempre dentro del contenedor.
- ✓ Los libros, aunque son de papel, es mejor reutilizarlos. Dáselos a alguien o intercámbialos en REMAD.



RESTO



¿QUÉ RESIDUOS SE TIRAN EN EL CONTENEDOR DE TAPA NARANJA?



Colillas y residuos de limpieza: polvo, pelo, bolsas de aspiradora ...



Restos sanitarios y de pequeñas curas: tiritas, gasas, mascarillas, guantes...



Restos de higiene personal: pañales, compresas, tampones, toallitas húmedas, bastoncillos, cepillos de dientes, maquinillas de afeitar...



Plásticos que no sean envases o envoltorios: muñecos, cepillos de dientes, maquinillas de afeitar...

Cerámica y porcelana: tazas, platos, jarrones...



Objetos de cristal pequeños: vasos, copas, espejos...



Papel y cartón sucios de pintura



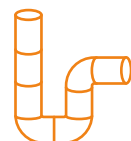
Bombillas convencionales



Tapones de corcho, cerillas y serrín



Excrementos de mascotas y arena de gato



...y otros residuos que no se pueden reciclar.

¡TIRA LOS RESIDUOS EN LOS CONTENEDORES DE TAPA NARANJA **SIEMPRE DENTRO DE UNA BOLSA CERRADA!**



RESIDUOS ESPECIALES Y PELIGROSOS

Algunos objetos no se pueden tirar en ninguno de los contenedores de colores porque son residuos especiales o peligrosos como:



Muebles: sillas, sillones, colchones...

Electrodomésticos: lavadoras, lavavajillas, secadores de pelo, tostadoras...

Ropa y calzado usados

Pilas



Pinturas, disolventes...

Aceite de cocina

Cápsulas de café

Medicamentos y otros residuos

Estos objetos deben llevarse a los puntos limpios, depositarse en contenedores de calle especiales para ellos o en establecimientos que los recogen.

Recuerda: hay un **servicio de recogida programada mensual gratuita** de Muebles y enseres (entre las 21 y las 23h). Cada calle tiene un día asignado, consulta tu día:



También puedes pedir al Ayuntamiento de Madrid que vaya a tu portal o un lugar cercano para recoger:



Muebles y enseres: sillones, mesas, colchones, sillas...



Ropa y calzado usados



Animales muertos

Para pedirlo tienes varias opciones:



A través de la web madrid.es/reciclaje



Escribir al perfil de X [@Lineamadrid](https://twitter.com/Lineamadrid)



Con la aplicación de móvil "Madrid Móvil"



Llamar al **010**

CONOCE LOS PUNTOS LIMPIOS DE MADRID

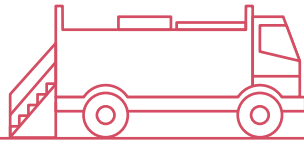
Hay de 3 tipos de puntos limpios:



PUNTOS LIMPIOS FIJOS

Instalaciones permanentes donde se recogen todos los objetos especiales o peligrosos.

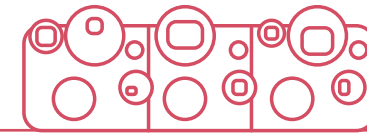
SI QUIERES SABER **QUÉ OBJETOS Y EN QUÉ CANTIDAD SE PUEDEN LLEVAR A LOS PUNTOS LIMPIOS** PUEDES ENTRAR EN LA PÁGINA WEB **MADRID.ES/PUNTOS LIMPIOS**.



PUNTOS LIMPIOS MÓVILES

Pequeños camiones que aparcan en lugares concretos de la ciudad a determinadas horas para que la gente pueda llevar los objetos especiales o peligrosos que ya no usa o están rotos.

Las paradas están marcadas con una señal donde se informa del día y horario de parada en ese lugar.



PUNTOS LIMPIOS DE PROXIMIDAD

Instalaciones que se encuentran en la vía pública, en pabellones deportivos, centros culturales o juntas de distrito. Tienen diferentes compartimentos para diferentes tipos de objetos.



PUEDES BUSCAR EL MÁS CERCANO A TU CASA EN UN MAPA DE LA WEB **MADRID.ES/PUNTOSLIMPIOS**



TRATAMIENTO DE LOS RESIDUOS

La basura que tiramos a los contenedores en la ciudad de Madrid se lleva en camiones al Parque Tecnológico de Valdemingómez, que es el lugar donde se reciclan parte de estos residuos y se almacenan otros para que se los lleven los recuperadores de materiales.

Cada camión recoge un solo tipo de contenedor. Así, cada tipo de residuo se recicla de forma separada.

¿QUÉ PROCESOS SIGUEN LOS RESIDUOS EN EL PARQUE TECNOLÓGICO DE VALDEMINGÓMEZ?

MATERIALES RECICLABLES RECUPERADOS

- Se recupera plástico, metal, papel y cartón y vidrio.
- Se almacenan según el tipo de material y las empresas especializadas en reciclaje se los llevan para convertirlos en nuevos productos.

RESIDUOS ORGÁNICOS

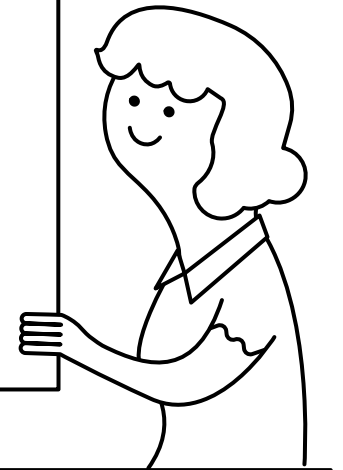
- Se obtiene biogás con el que se produce electricidad y un abono natural.

MATERIALES NO RECUPERABLES (RECHAZOS)

- Algunos materiales que no se pueden reciclar se queman para producir energía eléctrica.
- Los materiales que no se pueden quemar se depositan en el vertedero.

¡RECUERDA!

- ✓ Debemos intentar reducir la cantidad de basura que producimos para no llenar el vertedero.
- ✓ Debemos separar correctamente los diferentes tipos de basura en nuestras casas para recuperar y reciclar toda la que se pueda.





**¡UN MADRID MÁS
LIMPIO Y SOSTENIBLE
ES POSIBLE SI TODOS
COLABORAMOS!**

**¡SENCILLO
ENTRE TODOS!**



DL-XXXXXXX

SI QUIERES SABER MÁS...



VISITA LAS
PÁGINAS WEB:
conerrede.es
madrid.es/reciclaje
madrid.es/lineamadrid



DESCARGA LA APP/ APLICACIÓN MÓVIL
"Madrid Móvil" y
"Puntos Limpios de Madrid"



LLAMA AL TELÉFONO
010



X
@Lineamadrid
@AciertaOrganica



O ESCRÍBENOS A
comunica.limpiezasresiduos@madrid.es