

CUIDAR MADRID ES SENCILLO ENTRE TODOS

EXPOSICIÓN ITINERANTE

El viaje de nuestros residuos

En el Parque Tecnológico de Valdemingómez (PTV) se tratan parte de los residuos domésticos generados en la ciudad de Madrid:

1,22

MILLÓN DE TONELADAS DE RESIDUOS AL AÑO

3,3

MILLONES DE HABITANTES

10

MILLONES DE TURISTAS ATENDIDOS AL AÑO

8

INSTALACIONES CON DIVERSOS PROCESOS Y TRATAMIENTOS DE RESIDUOS (1 EN CONSTRUCCIÓN)

1

VERTEDERO ACTIVO

1

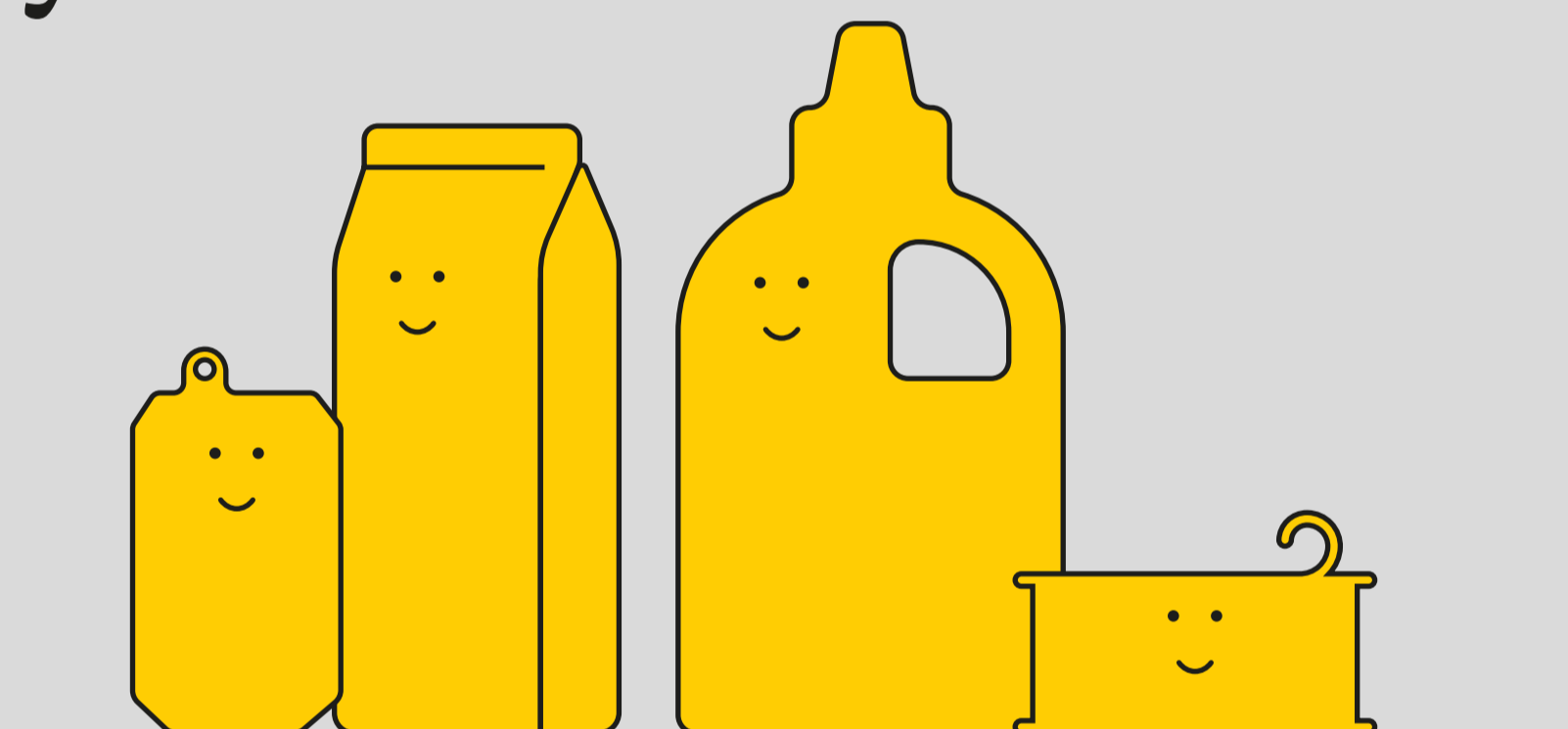
VERTEDERO CLAUSURADO RESTAURADO COMO ZONA VERDE

1

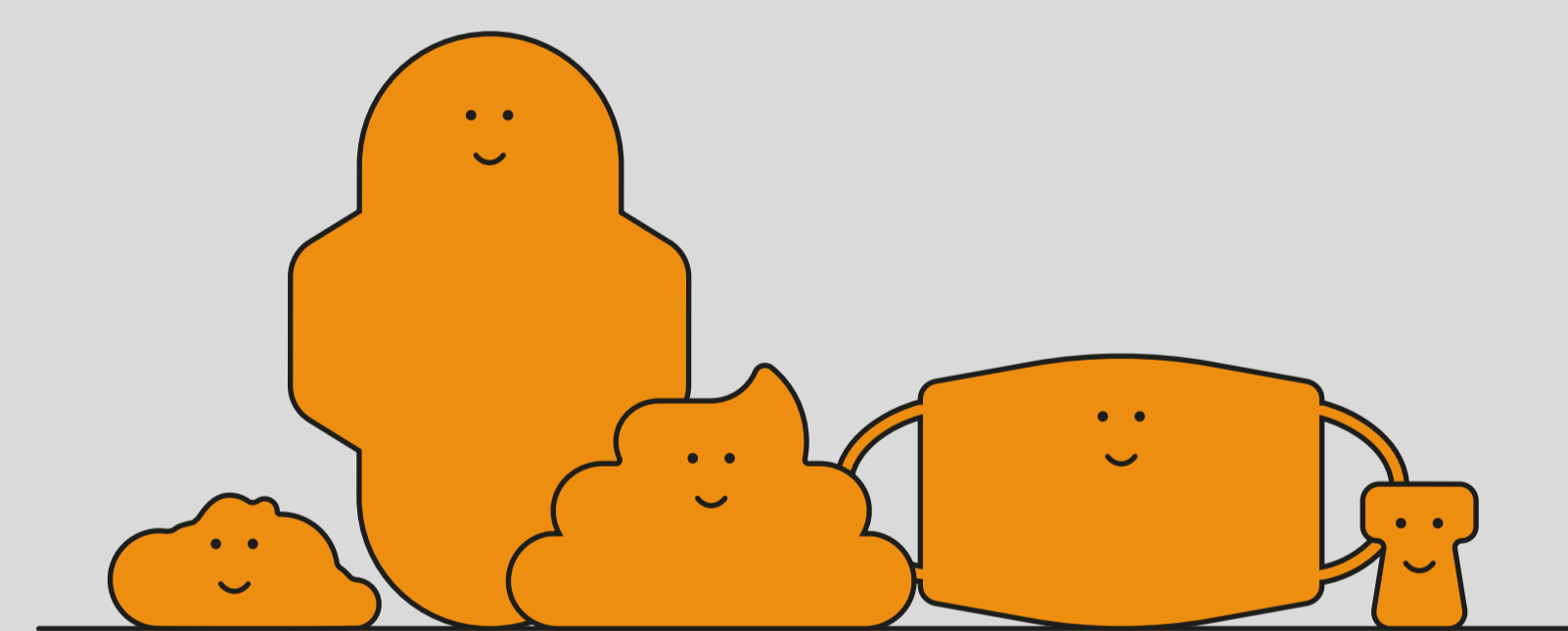
CENTRO DE VISITANTES

RESIDUOS RECOGIDOS TRATADOS EN EL PTV

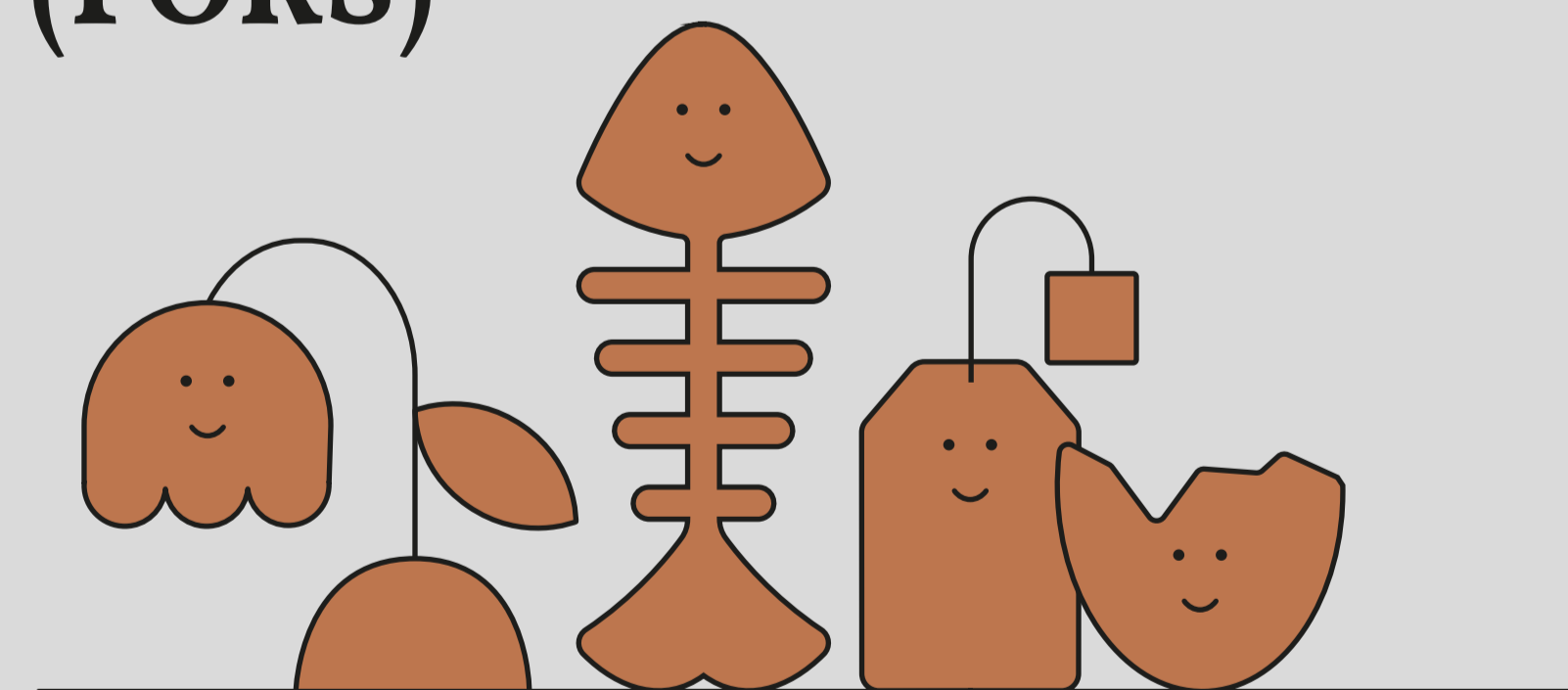
Plásticos, metales y briks



Resto



Residuos orgánicos recogidos separadamente (FORS)



El resto de fracciones son tratadas por los recuperadores



TRATAMIENTOS DEL PTV

Clasificación de residuos recibidos para recuperar el máximo de productos aprovechables (materiales técnicos, materia orgánica, rechazos de tratamiento con alto poder calorífico...)

Biometanización del residuo orgánico (biogás y digesto)

Compostaje del digesto del residuo orgánico tratado (compost y bioestabilizado*)

Tratamiento de biogás (biometano)

Valorización energética de rechazos de tratamiento (electricidad)

Valorización energética del biogás extraído del vertedero clausurado y del vertedero en explotación (electricidad)

Eliminación en vertedero

* Según Ley 7/2022: «Compost»: material orgánico higienizado y estabilizado obtenido a partir del tratamiento controlado biológico aerobio y termófilo de residuos biodegradables recogidos separadamente.

«Material bioestabilizado»: material con contenido orgánico obtenido de las plantas de tratamiento mecánico biológico de residuos mezclados.

RECURSOS OBTENIDOS

Materiales técnicos recuperados

+67.897

toneladas de papel-cartón, vidrio, diversos tipos de plásticos, briks, aluminio, metales, etc.

Fertilizantes

12.822

toneladas de compost y material bioestabilizado*

Biocombustibles

139.651

MWht** de biometano inyectado en la red gasista de transporte

Electricidad

272.292

Mwht*** de electricidad

CÓMO LOS APROVECHAMOS

Con estos materiales técnicos, los gestores autorizados fabrican nuevos productos como envases de plástico, metal o vidrio, papel y cartón, mobiliario urbano, tejidos, etc.

El compost y el material bioestabilizado se utilizan como estructurantes o como enmiendas y fertilizantes del suelo.

Con este biometano podrían abastecerse de gas más de 27.399 hogares o 430 autobuses de la Empresa Municipal de Transportes (EMT). Actualmente ya se usa para mover autobuses de la línea Circular.

Con la electricidad generada se podría cubrir la demanda eléctrica de unas 85.091 viviendas, con un consumo medio anual por vivienda de 3,2 MWh.

** MWht Megavatio hora térmico, unidad de energía inyectada en forma de biometano

*** MWh Megavatio hora, unidad de energía eléctrica generada

Datos referidos a 2022