

---

# MADRID EN CIFRAS

---

INFORME 2023 | Datos consolidados 2021

---



---

# MADRID EN CIFRAS

---

INFORME 2023

---

---

1. Datos Básicos	08
2. Política y administración	12
3. Economía y empleo	16
4. Comercio	26
5. Innovación y emprendimiento	28
6. Educación	34
7. Cultura	40

---

8. Deportes	44
9. Turismo	48
10. Medio ambiente	54
11. Movilidad y transporte	58
12. Salud y atención social	66
13. Seguridad y emergencias	68

# Madrid en el mundo

## CAPITAL GLOBAL

**5<sup>a</sup>**  
*ciudad de Europa con mayor magnetismo y la 12<sup>a</sup> del mundo.*  
 —  
 Mori Global Power City Index 2022.

## CALIDAD DE VIDA

**1<sup>a</sup>**  
*región de la Unión Europea con mayor esperanza de vida en 2021 y la 2<sup>a</sup> de Europa.*  
 —  
 Eurostat 2023.

**4<sup>a</sup>**  
*ciudad con mejor habitabilidad del mundo.*  
 —  
 Mori Global Power City Index 2022.

**5<sup>a</sup>**  
*mejor ciudad para expatriados del mundo y 3<sup>a</sup> de Europa.*  
 —  
 InterNations Expat City Ranking 2022.

**1<sup>a</sup>**  
*ciudad del mundo en el índice de servicios públicos online (LOSI).*  
 —  
 UN E-Government Survey 2022: The Future of Digital Government 2022.

## CIUDAD ATRACTIVA PARA LOS NEGOCIOS

**1<sup>er</sup>**  
*mejor destino de reuniones del mundo.*  
 —  
 World Travel Awards, World's Leading Meeting & Conference Destination 2022.

**5<sup>a</sup>**  
*ciudad europea más atractiva para la inversión extranjera en 2022.*  
 —  
 Financial Times, fDi European Cities and Regions of the Future 2023 (Categoría grandes ciudades).

## CIUDAD CONECTADA Y SOSTENIBLE

**4<sup>a</sup>**  
*ciudad con mejor transporte público y movilidad de Europa.*  
 —  
 EMTA Barómetro de Transporte público 2022.

**4<sup>a</sup>**  
*ciudad del mundo más resiliente al cambio climático.*  
 —  
 Savills, Climate Resilience Cities 2023.

## CIUDAD INNOVADORA

**4<sup>o</sup>**  
*hub europeo con mayor número de operaciones cerradas en 2022.*  
 —  
 Atómico The State of European Tech 2022.

## CIUDAD VIBRANTE

**5<sup>o</sup>**  
*destino gastronómico más popular de Europa y 6<sup>o</sup> del mundo.*  
 —  
 TripAdvisor, Traveller's Choice Awards 2022.



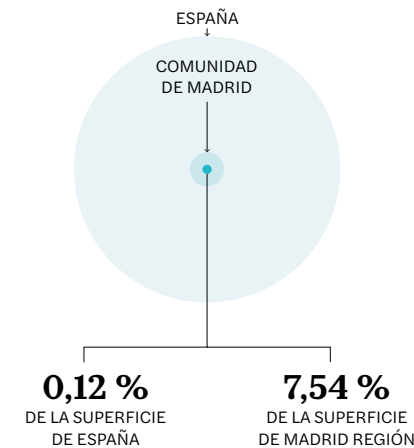




**SUPERFICIE**

**605,7 Km<sup>2</sup>**

superficie de la ciudad de Madrid



**SITUACIÓN**

**40° 24' 43" N**

**3° 40' 41" O**

Coordenadas de la ciudad

**667 m**

de altitud sobre el nivel del mar

**CLIMA**

→ DATOS 2021

**16,4°C**

Temperatura media anual

**22,05°C**

Temperatura máxima diaria (media anual)

**10,8°C**

Temperatura mínima diaria (media anual)



**429 mm**

Precipitación anual media

**57 %**

Humedad relativa media

**2.882 h**

de sol al año

**7h 53'**

Horas de sol al día (media diaria)

**POBLACIÓN**

→ DATOS 2021

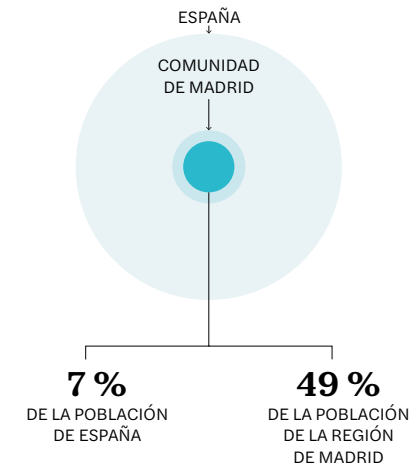
**5.426,22 hab/Km<sup>2</sup>**

densidad de población

**3.286.662**

habitantes en la población de la ciudad de Madrid en 2021

→ -0,77 % vs. 2020



**ESPERANZA DE VIDA AL NACER**

**85,06 años**

es la esperanza de vida al nacer

**87,62 años**

en mujeres

**81,97 años**

en hombres

**POBLACIÓN POR NACIONALIDAD**

**84,26 %**

ESPAÑOLES

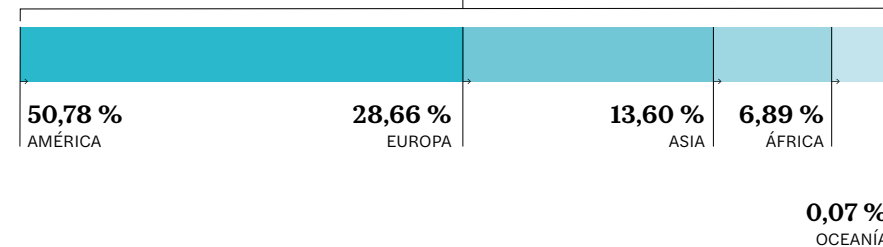
**15,74 %**

EXTRANJEROS



**183**

NACIONALIDADES



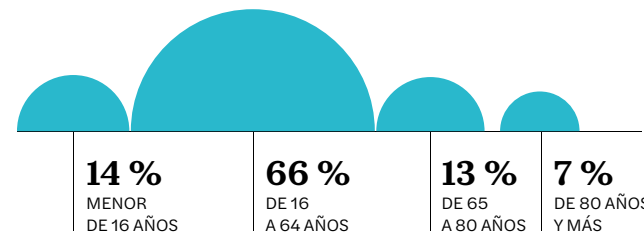
**POBLACIÓN POR EDAD**

**44**

años de edad promedio

**58,85 %**

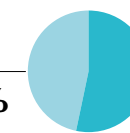
índice de reemplazo de la población activa



**POBLACIÓN POR SEXO**

**46,70 %**

HOMBRES



**53,30 %**

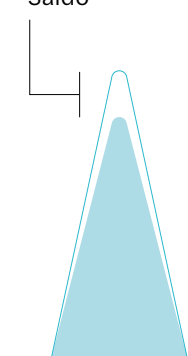
MUJERES

**VARIACIONES RESIDENCIALES**

Migraciones interiores

**-15.036**

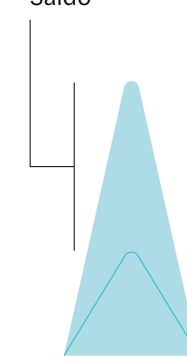
Saldo



Migraciones exteriores

**54.681**

Saldo



**74.084**

Inmigraciones

**89.120**

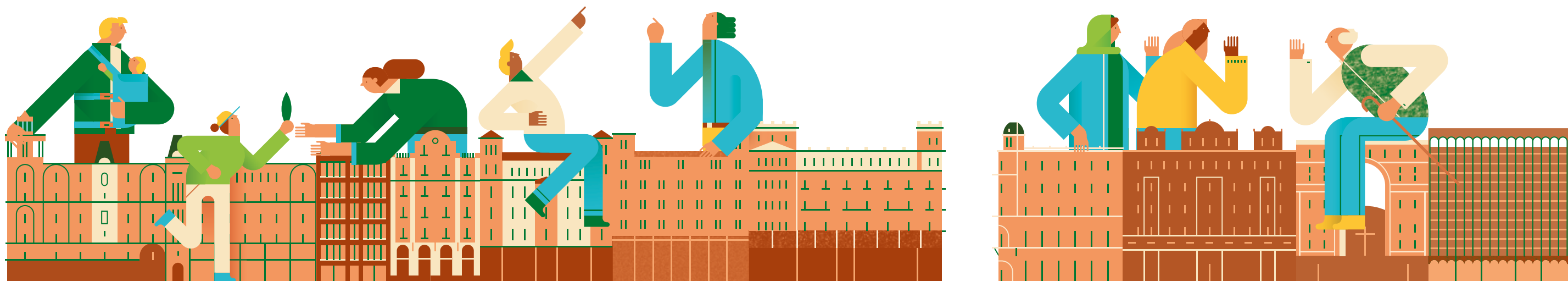
Emigraciones

**85.798**

Inmigraciones

**31.117**

Emigraciones



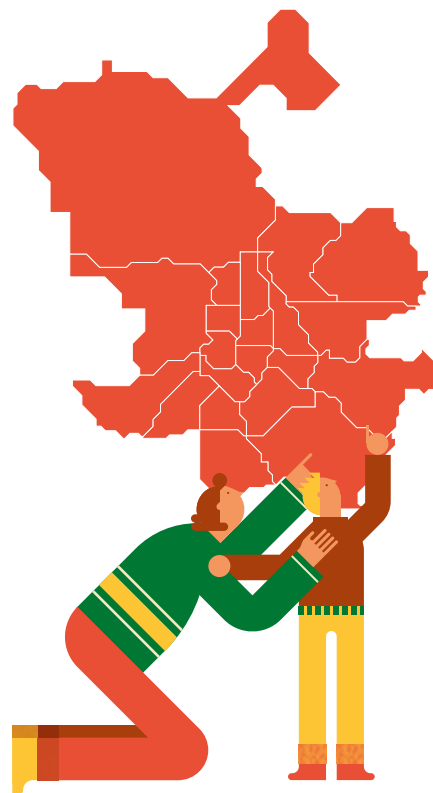
## 2. Política y administración

“Madrid ha avanzado enormemente en administración digital con programas ambiciosos en todas las áreas. Actualmente, es la primera ciudad del mundo en servicios públicos digitales, según el Índice LOSI 2022 de Naciones Unidas, y la mejor ciudad del planeta para nómadas digitales, siguiendo el ETIAS Digital Nomad Index 2022.”

### ORGANIZACIÓN TERRITORIAL

Madrid se organiza territorialmente en:

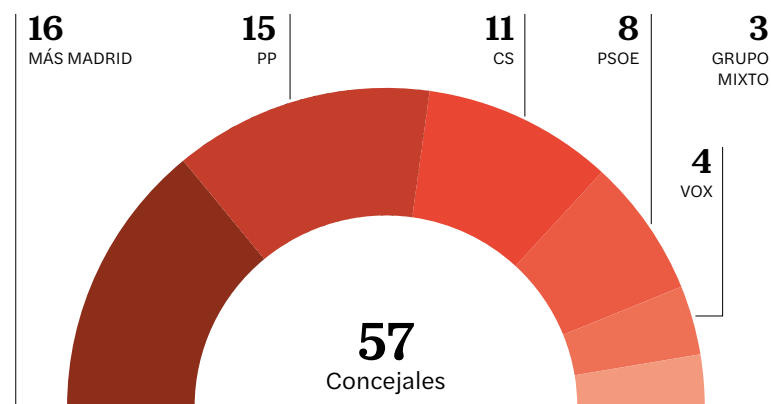
**21** distritos  
**131** barrios



### EL GOBIERNO MUNICIPAL

→ DATOS 2019-2023

5 partidos políticos representados en el gobierno municipal



9 áreas de gobierno municipales:

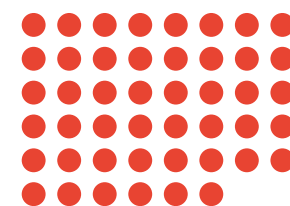
- Vicealcaldía
  - Portavoz, Seguridad y Emergencias
  - Cultura, Turismo y Deporte
  - Economía, Innovación y Empleo
  - Medio Ambiente y Movilidad
  - Desarrollo Urbano
  - Hacienda y Personal
  - Familias, Igualdad y Bienestar Social
  - Obras y Equipamientos
- 26.833** empleados municipales



### COOPERACIÓN Y CIUDADANÍA GLOBAL

→ DATOS 2021

**46** proyectos cofinanciados



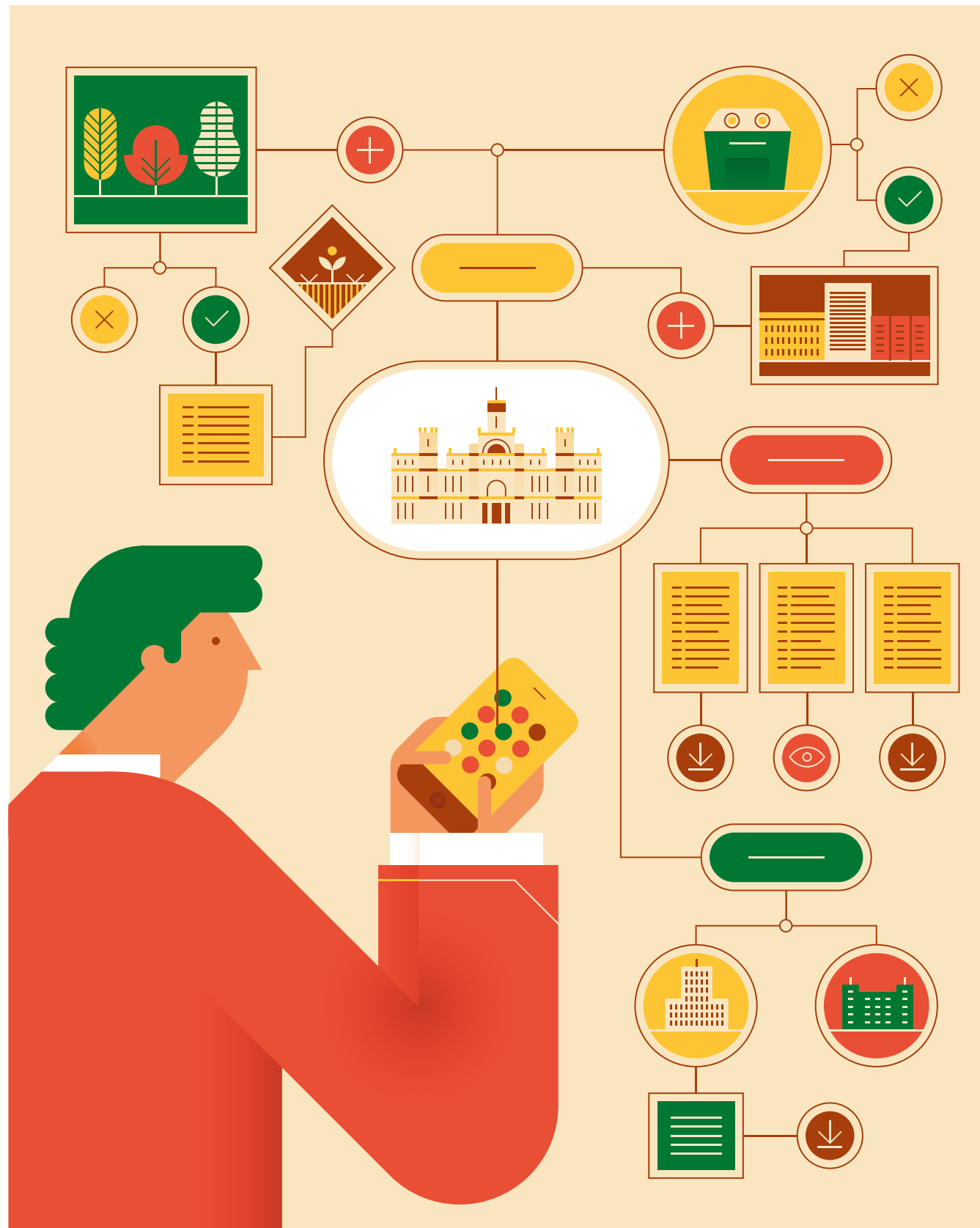
**14** países



**2,2 M€** destinados a Ayuda Humanitaria

**55,5 M€** invertidos hasta 2021

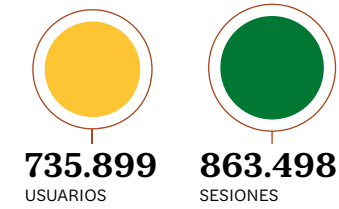
**2.603.668** personas beneficiadas



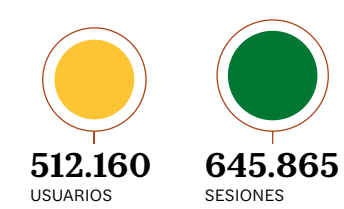
**PARTICIPACIÓN CIUDADANA, TRANSPARENCIA Y DATOS ABIERTOS**

→ DATOS 2021

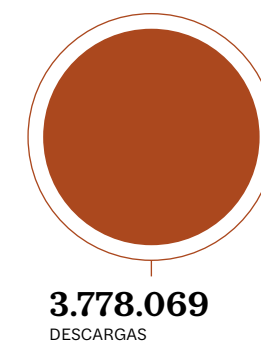
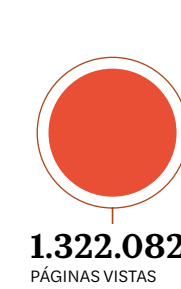
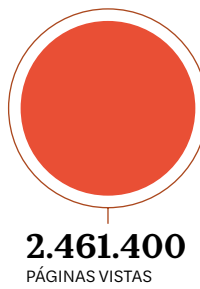
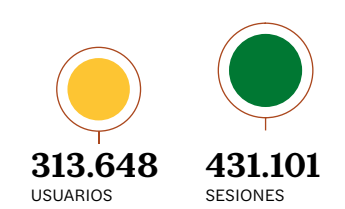
**Decide Madrid**  
Datos de uso de la plataforma



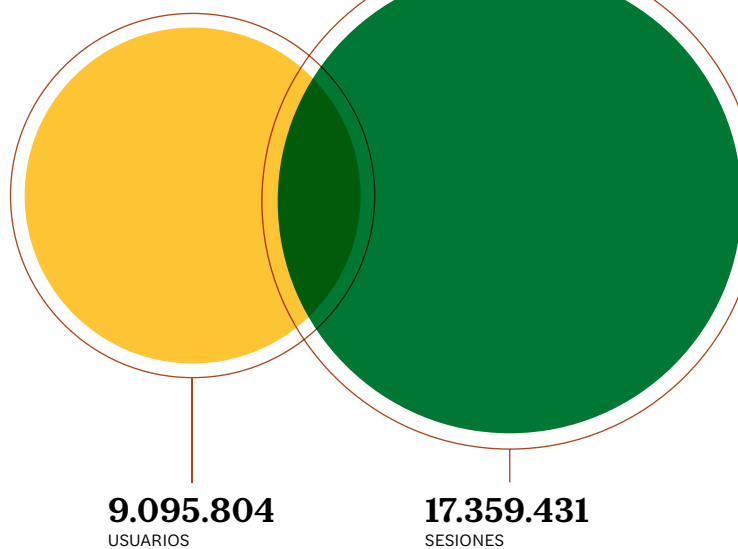
**Portal de datos abiertos**  
Datos de uso del portal



**Portal de transparencia**  
Datos de uso del portal



**Sede electrónica**  
Datos de uso de la sede electrónica



# 3. Economía y empleo

“Una de las características más notables de Madrid es su bajo coste de vida, lo que la convierte en un lugar excepcional. Con todas las ventajas de una vibrante ciudad europea sin su elevado coste de vida -tanto para los residentes como para las empresas-, no es de extrañar que Madrid siga haciéndose un hueco en el mundo de los negocios”.

— Saffron, City Brand Barometer 2021

## Economía

### PRODUCTO INTERIOR BRUTO

→ DATOS 2021

Producto Interior Bruto

**152.613 M€**

PIB de la ciudad de Madrid  
→ +9,17 % vs 2020

**65,04 %**

del PIB de la región de Madrid  
→ 234.639 M€

**12,65 %**

del PIB de España  
→ 1.206.842 M€

Producto Interior Bruto per cápita

**46.434 €**

PIB per cápita de la ciudad de Madrid

**34.754 €**

PIB per cápita de la región de Madrid

**25.468 €**

PIB per cápita media nacional

PIB por sectores de actividad de la ciudad de Madrid

**87,47 %**  
SERVICIOS

**8,54 %**  
MINERÍA, INDUSTRIA Y ENERGÍA

**3,96 %**  
CONSTRUCCIÓN

**0,03 %**  
AGRICULTURA Y GANADERÍA

Valor Agregado Bruto

**137.691 M€**

VAB de la ciudad de Madrid

**214.977 M€**

de la región de Madrid

Desglose del PIB del sector servicios en la ciudad de Madrid

**24,16 %**  
COMERCIO, TRANSPORTE Y HOSTELERÍA

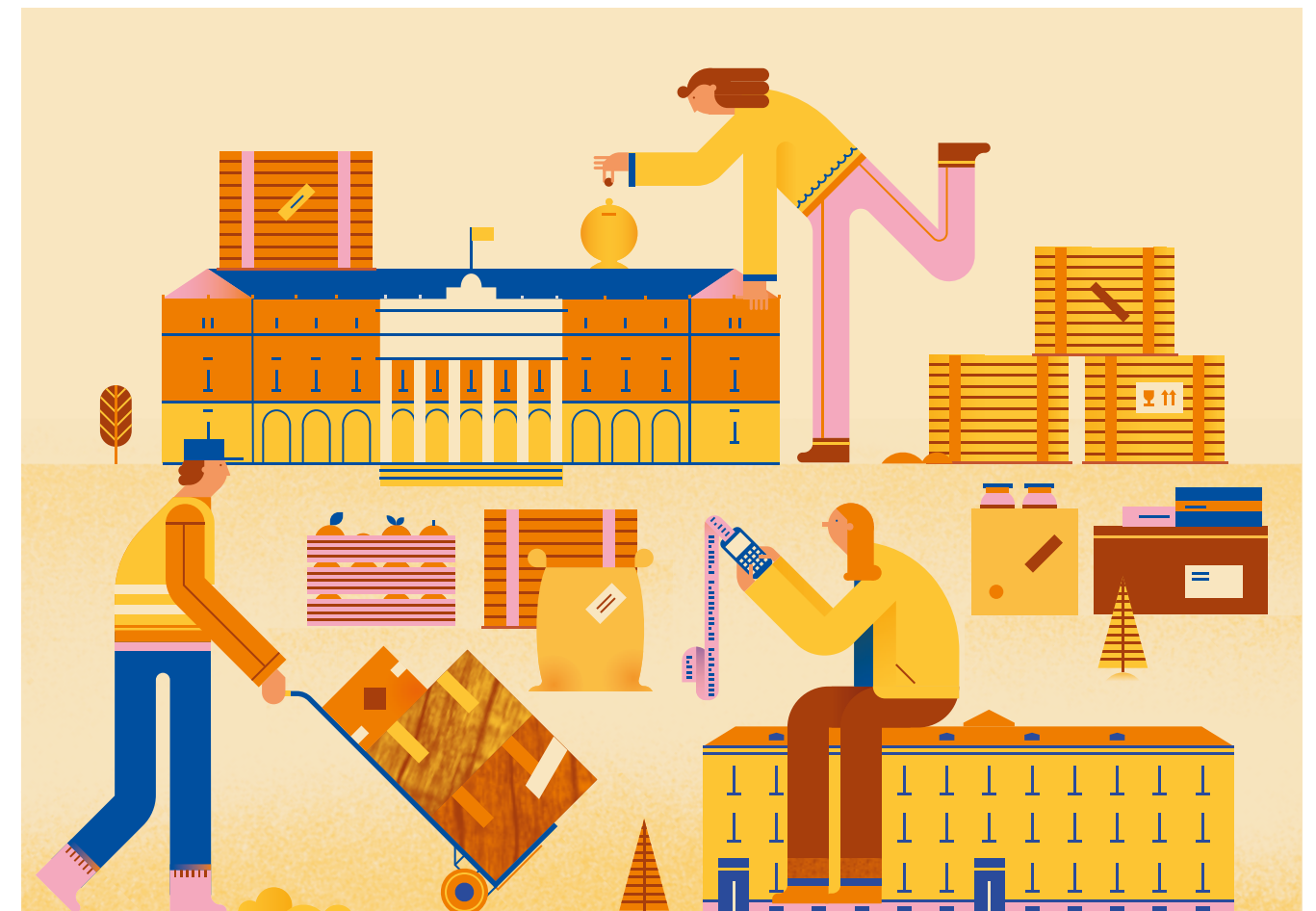
**23,27 %**  
ADMINISTRACIÓN PÚBLICA, EDUCACIÓN Y SANIDAD

**19,00 %**  
ACTIVIDADES PROFESIONALES, CIENTÍFICAS Y TÉCNICAS

**12,90 %**  
INFORMACIÓN Y COMUNICACIONES

**12,09 %**  
ACTIVIDADES INMOBILIARIAS

**8,58 %**  
ACTIVIDADES FINANCIERAS Y DE SEGURIDAD



### ÍNDICE DE PRECIOS AL CONSUMO

→ DATOS 2021

**107,0**

Índice de Precio al Consumo (IPC) de la región de Madrid  
→ 2,7 % variación anual

### ÍNDICES ECONÓMICOS

→ DATOS 2021

**116,8**

índice de confianza empresarial armonizado (ICEA) de la ciudad de Madrid

**-7,5**

clima empresarial de la ciudad de Madrid

**120,19**

índice de comercio minorista de la región de Madrid

**107,20**

índice de producción industrial de la región de Madrid

### GASTO MEDIO ANUAL

→ DATOS 2021

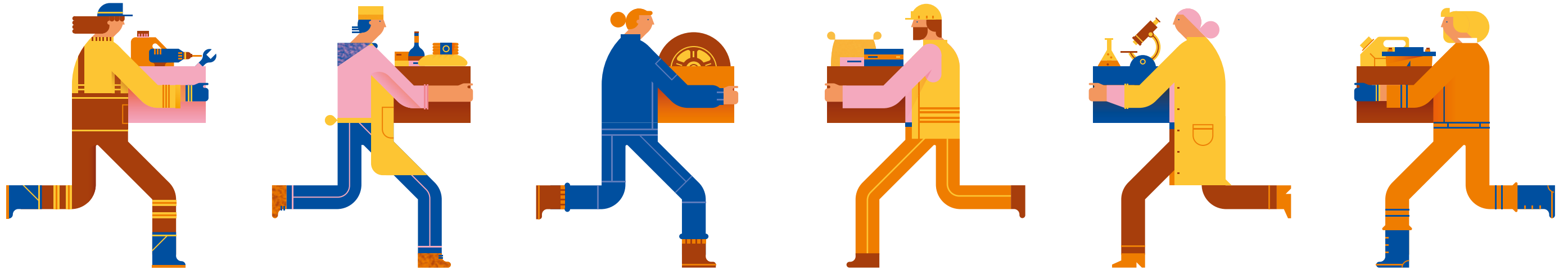
**34.408 €**

Gasto medio anual por hogar en la ciudad de Madrid

**14.927 €**

Gasto medio anual por persona en la ciudad de Madrid





COMERCIO EXTERIOR

→ DATOS 2021

Exportaciones

**37.783 M€**

Volumen de exportaciones de la región de Madrid en 2021  
→ 39,32 % vs 2020

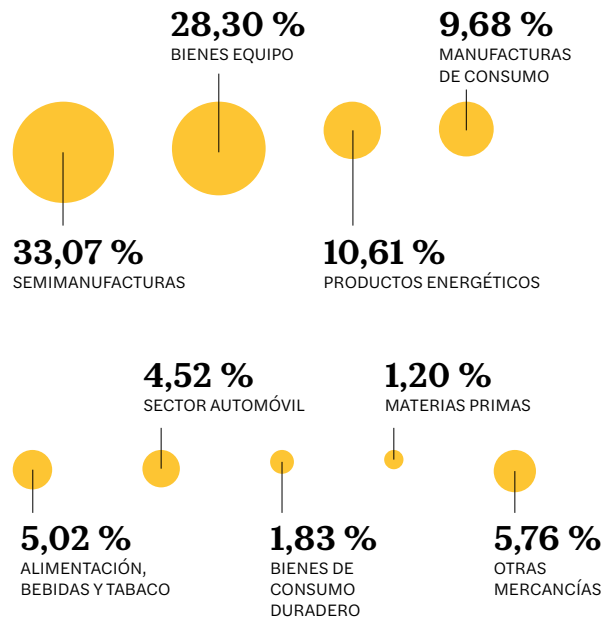
**11,93 %**  
del volumen total de exportaciones de España  
→ 316.609 M€

Exportaciones por país de destino desde la región de Madrid

5,81 % ITALIA    8,18 % REINO UNIDO    8,36 % ALEMANIA    12,09 % PORTUGAL    12,14 % BÉLGICA    14,73 % FRANCIA



Exportaciones por tipos de bienes en la región de Madrid



Importaciones por país de origen a la región de Madrid

12,52 % ALEMANIA    10,50 % CHINA    9,89 % FRANCIA    9,19 % ESTADOS UNIDOS    6,77 % SUIZA    6,18 % PAÍSES BAJOS



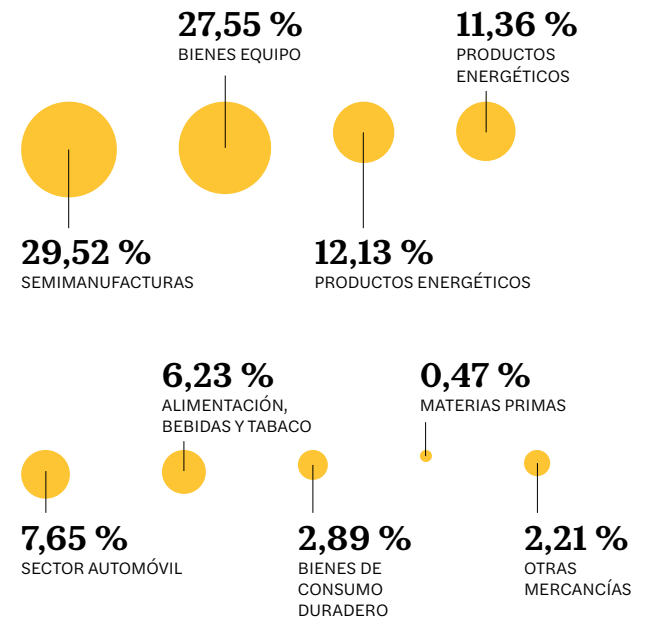
Importaciones

**81.568 M€**

volumen de importaciones de la región de Madrid en 2021  
→ +29,31 vs 2020

**23,8 %**  
del volumen total de importaciones de España  
→ 342.787 M€

Importaciones por tipos de bienes en la región de Madrid







INVERSIÓN EXTRANJERA

→ DATOS 2021

EMPRESAS

→ DATOS 2021

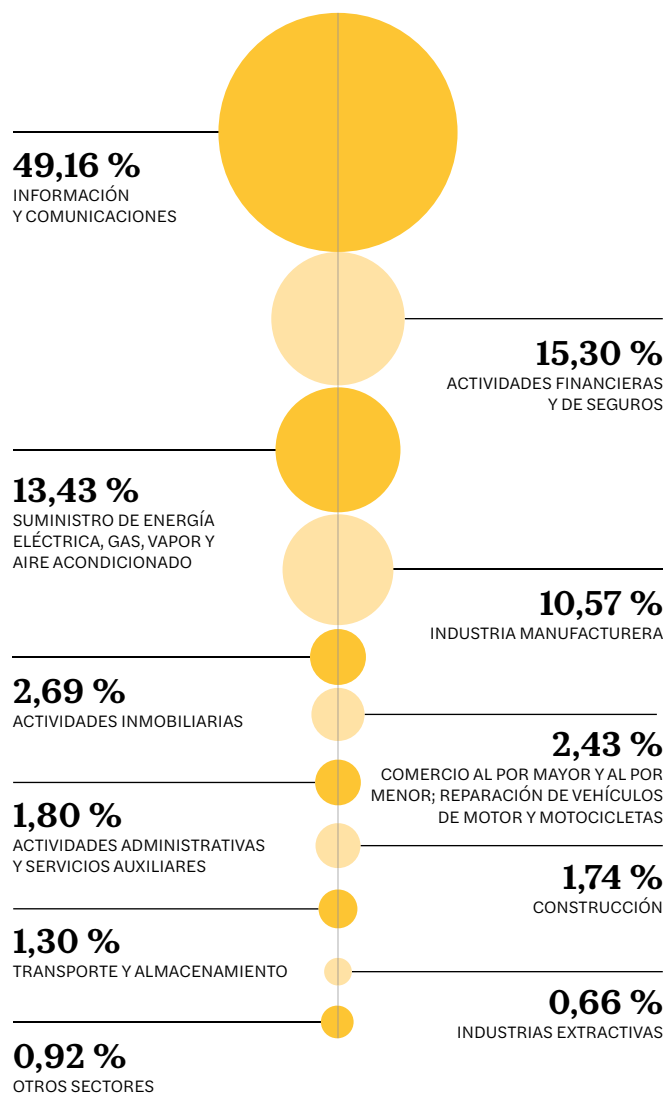
Inversión de la región de Madrid en el exterior

**18.134 M€**

inversión de la región de Madrid en el exterior

**71,76 %**  
del total de inversión de España en el exterior  
→ 25.306 M€

Inversión de la región de Madrid en el exterior por sectores económicos



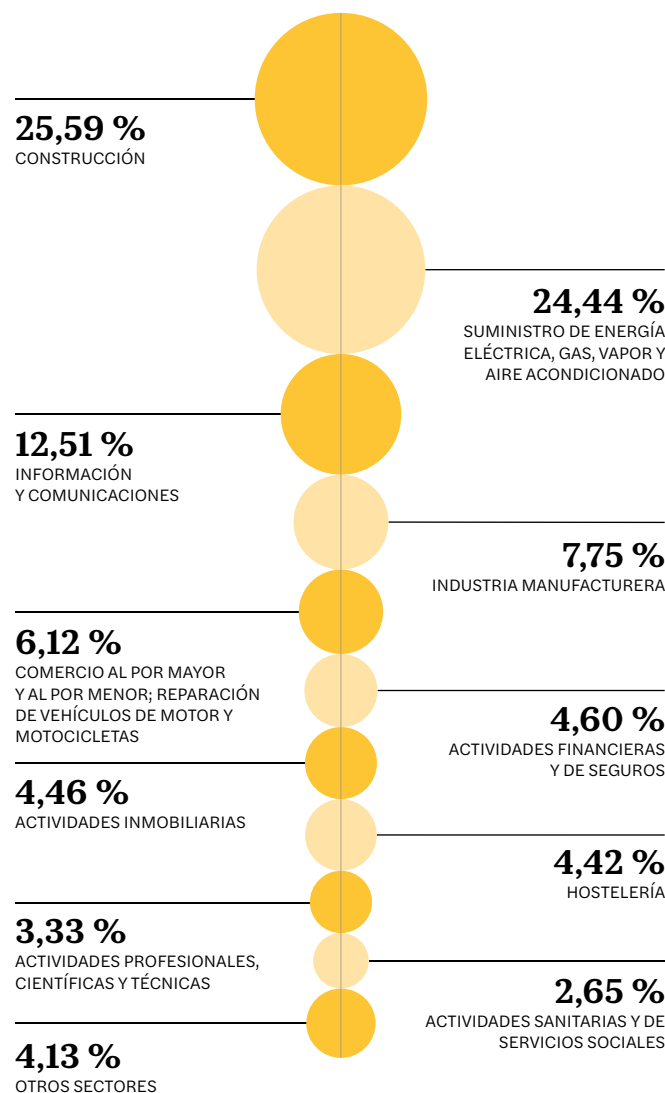
Inversión extranjera recibida en la región de Madrid

**21.850 M€**

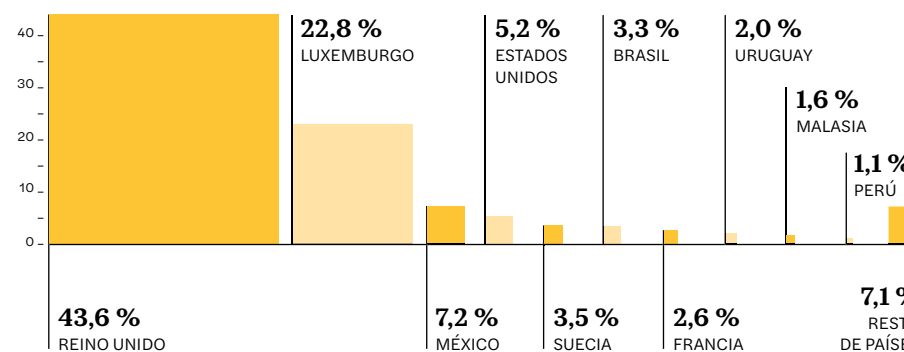
inversión extranjera directa (IED) recibida en la región de Madrid

**73,46 %**  
del total del IED recibido en España  
→ 29.743 M€

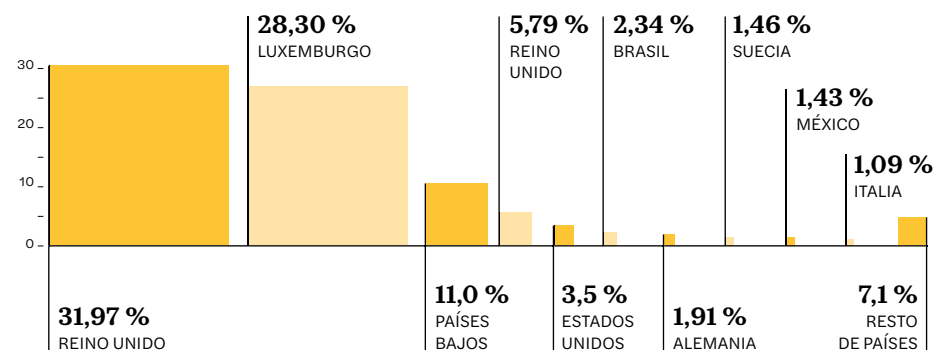
Inversión extranjera recibida en la región de Madrid por sectores económicos



Inversión de la región de Madrid en el exterior por país de destino



Inversión extranjera recibida en la región de Madrid por país de origen

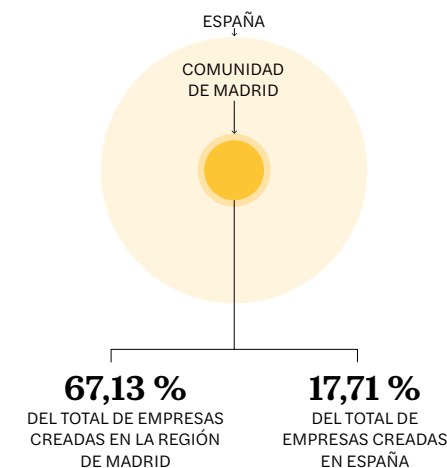
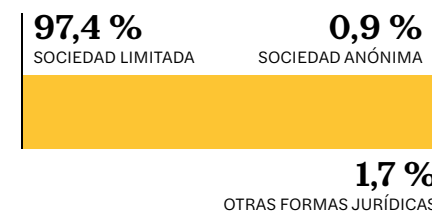


CREACIÓN DE EMPRESAS

**15.903**

empresas creadas en la ciudad de Madrid en 2021

→ +32,07 % vs. 2020



**547.040**

empresas activas en la región de Madrid

**16,25 %**  
empresas de España  
→ 3.366.570

**314.028**  
empresas activas en la ciudad de Madrid

**9,33 %**  
empresas de España  
→ 3.366.570

Empresas IBEX 35

→ 2021

**16**

empresas del IBEX 35 con sede social en la Ciudad de Madrid

**5**

empresas del IBEX 35 con sede social en la Región de Madrid





# Empleo

## COMPOSICIÓN DEL MERCADO DE TRABAJO → DATOS 2021

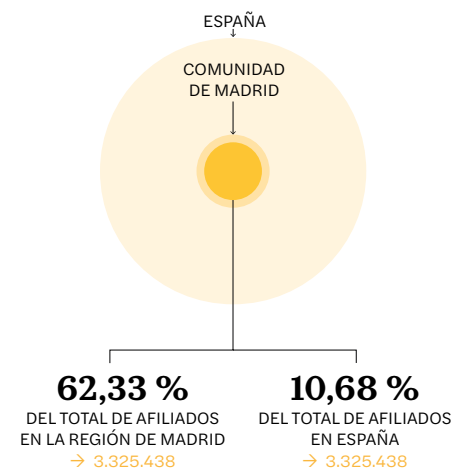
Personas que trabajan en la ciudad de Madrid

Afiliados a la Seguridad Social

**2.072.717**

afiliados a la Seguridad Social en la ciudad de Madrid

→ 14 enero 2022



Afiliados a la seguridad social por régimen de afiliación en la ciudad de Madrid

→ 14 enero 2022

**1.803.273**

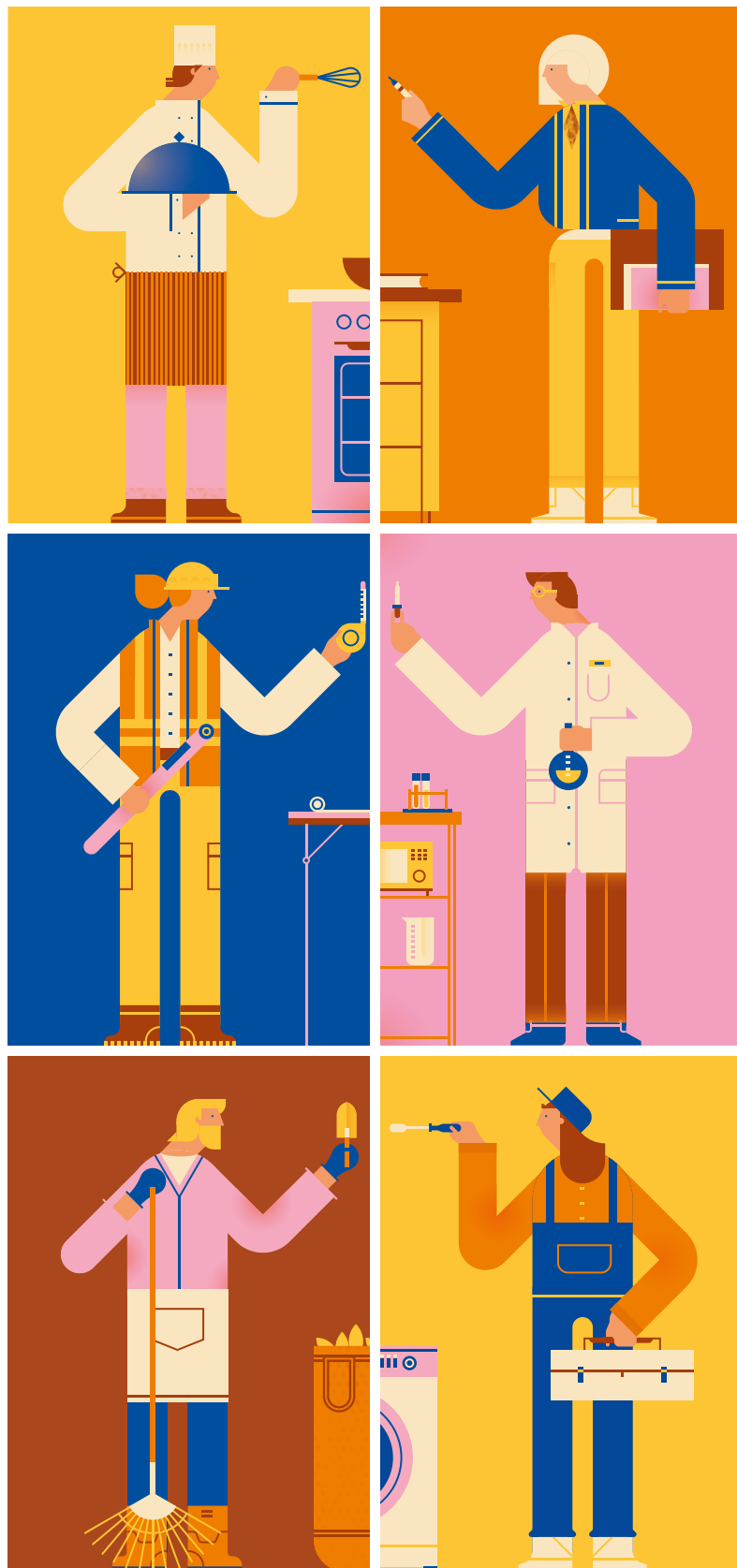
afiliados en Régimen General

**196.420**

afiliados en Régimen de Autónomos

**73.024**

afiliados en otros regímenes



## Contratos realizados con centro de trabajo en la ciudad de Madrid

**1.421.726**

contratos con centros de trabajo en la ciudad de Madrid:

**292.869**

contratos indefinidos

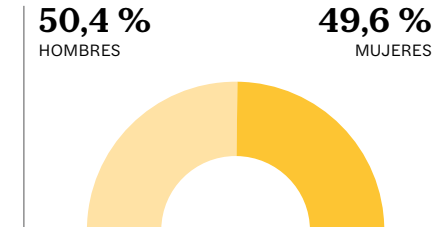
**1.115.202**

contratos temporales

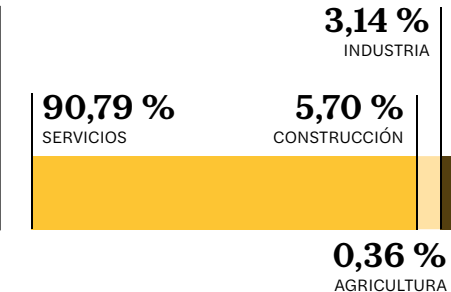
**13.655**

contratos formativos

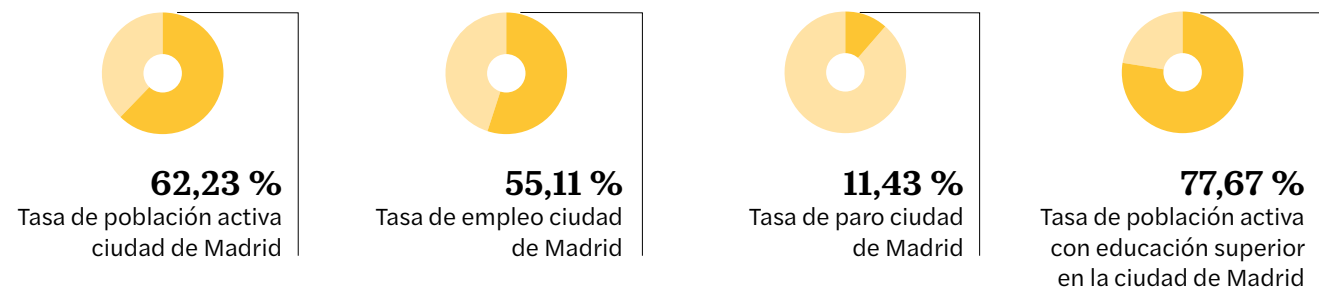
Contratos registrados en la ciudad de Madrid por sexo



Contratos registrados en la ciudad de Madrid por sectores de actividad



## ÍNDICES DE EMPLEO DE LA CIUDAD DE MADRID → DATOS 2021



## AGENCIA PARA EL EMPLEO DE LA CIUDAD DE MADRID

Datos de actividad → 2021

**5.753**

Puestos de trabajo ofertados

**1.610**

Personas formadas en competencias de acceso al empleo

**6.790**

Número de plazas ofertadas en cursos de formación

**33.005**

Personas participantes en programas de orientación

**9**  
Oficinas de atención personalizada



**8**  
Centros de formación



**14.514**

Personas preseleccionadas y remitidas como candidatos en procesos de selección de empresas

**74.710**  
Personas Atendidas

**5.226**  
Contactos de intermediación con empresas



# 4. Comercio

Cosmopolita, alegre y animada, Madrid se está convirtiendo en un lugar de residencia privilegiado por compradores de todo el mundo.

— Barnes, Global Property Handbook

## TOP 5 EVENTOS DE MODA EN LA CIUDAD DE MADRID

- Madrid Es Moda
- Mercedes Benz Fashion Week
- Madrid Craft Week
- Meninas Madrid Gallery
- Mercado de las Flores

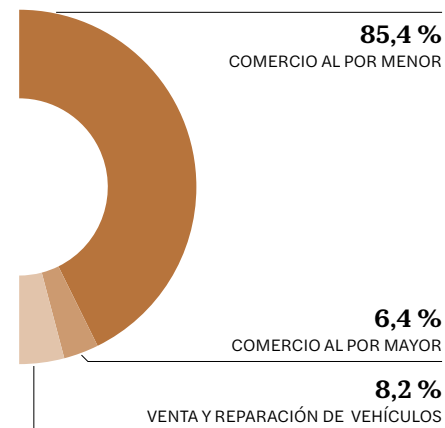
## MERCAMADRID

→ DATOS 2021

<b>20.000</b> visitantes diarios de media	<b>12.000.000</b> de consumidores	<b>9.000</b> trabajadores
<b>690</b> camiones abastecedores diarios de media	<b>2.215.060 m<sup>2</sup></b> de superficie	<b>5,3 M€</b> beneficio neto en 2021
	<b>800</b> empresas	

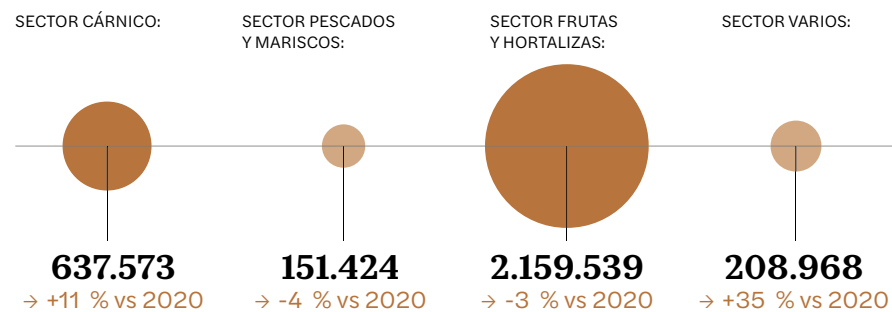
## COMERCIO

**37.935**  
locales comerciales:



- 15 zonas comerciales de interés turístico
- 176 comercios centenarios
- 1 escuela de comercio municipal

**3.157.505**  
de toneladas de productos frescos comercializados en 2021:  
→ + 1,5 % vs 2020



### Origen de los productos comercializados:



## MERCADOS MUNICIPALES

**45**  
Mercados municipales



**1** Mercado de productores  
**2.504** puestos de venta

### MERCADO 47

**14**  
mercados asociados



**+1.000** Comercios adheridos  
**+ 25.000** artículos en venta

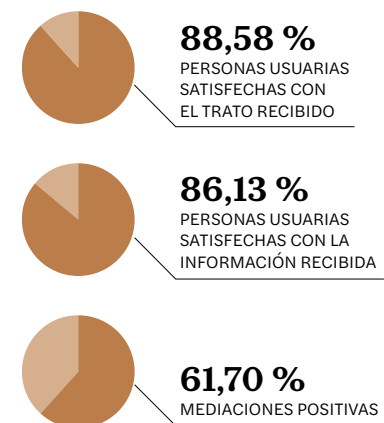
## CONSUMO

**1** Junta Arbitral de Consumo  
**22** Oficinas de atención al consumidor (OMIC)  
**17.536** reclamaciones tramitadas

Personas atendidas:

**14.531**  
personas atendidas de forma personalizada con cita previa

**11.943**  
consultas por correo electrónico respondidas de forma personalizada

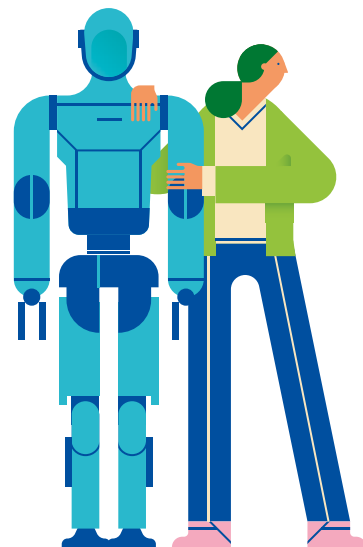


# 5. Innovación y emprendimiento

El Comité Europeo de Regiones concedió a Madrid el sello de “Región Emprendedora Europea 2021-2022” proyecto que, todos los años, selecciona y recompensa a territorios de la UE que presentan una estrategia de política empresarial destacada e innovadora.

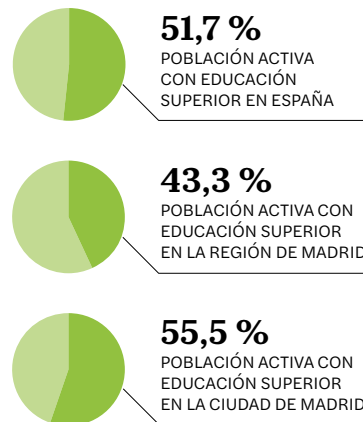
## TOP 5 DE EVENTOS DE INNOVACIÓN EN LA CIUDAD DE MADRID

- Hospitality Innovation Planet
- Global Robot Expo
- South Summit Madrid
- Madrid Tech Show
- Cotec, Presentación del anuario de la fundación



## TALENTO

### Educación superior → 2021



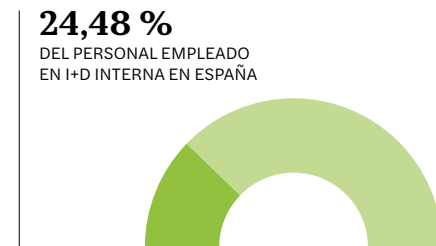
### Cualificación profesional → 1 de enero de 2022

**384.521**  
ingenieros, licenciados o personal de alta dirección empleados en la ciudad de Madrid  
→ 20 % del total

**174.809**  
ingenieros técnicos, peritos y ayudantes titulados empleados en la ciudad de Madrid  
→ 9 % del total

### Personal empleado en I+D interna → EJC 2021

**61.120**  
personal empleado en I+D interna en la región de Madrid en 2021  
→ +6,9 % vs. 2020



### Investigadores en I+D interna → EJC 2021

**38.127**  
investigadores en la región de Madrid  
→ +6,8 % vs. 2020



## PRODUCCIÓN CIENTÍFICA

→ DATOS 2021

**2.224**  
tesis doctorales aprobadas en Universidades en la región de Madrid

**19,61 %**  
DEL TOTAL DE TESIS APROBADAS EN ESPAÑA EN 2021 (11.344)



**1.864**  
tesis doctorales aprobadas en universidades de la ciudad de Madrid:

**79,51 %**  
TESIS DOCTORALES APROBADAS POR ESPAÑOLES



**20,49 %**  
TESIS DOCTORALES APROBADAS POR EXTRANJEROS

**269**  
solicitudes de patentes en la región de Madrid

**19,8 %**  
DEL TOTAL DE SOLICITUDES DE PATENTES EN ESPAÑA (1.361)



**11.882**  
solicitudes de marcas en la región de Madrid

**23,0 %**  
DEL TOTAL DE SOLICITUDES DE MARCAS EN ESPAÑA (51.585)



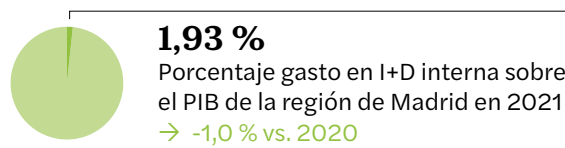


INVESTIGACIÓN Y DESARROLLO (I+D)

→ DATOS 2021

**4.536 M€**

gasto en Investigación y Desarrollo (I+D) interna en la región de Madrid en 2021  
→ +6,66 % vs 2020



**1.800**  
empresas de I+D en la región de Madrid  
→ 2021

**21,93 %**  
del total de empresas de I+D en España  
→ 8.206 empresas



STARTUPS

**6.265**

Startups en la región de Madrid en 2021  
→ +1,74 vs 2020



**1.244,8 M€**

Volumen de inversión en startups con sede en la región de Madrid en 2021  
→ +256,98 % vs 2020



ALTA TECNOLOGÍA

**25.308**

número de establecimientos de alta tecnología en la región de Madrid  
→ 2021

**1.906 M€**

gasto en I+D en Alta Tecnología en la región de Madrid  
→ 2021

**134.800**

personal empleado en Alta Tecnología en la región de Madrid  
→ 2021

BIOTECNOLOGÍA

**572 M€**

gasto en I+D interna en Biotecnología en la región de Madrid  
→ 2021

Inversión en Capital Privado: Venture Capital & Private Equity  
→ 2021

**4.655 M€**

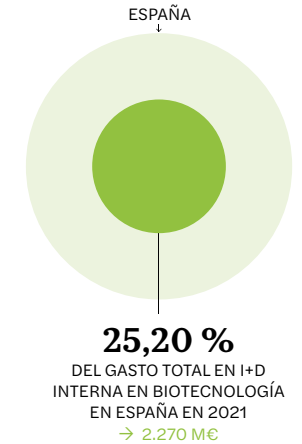
volumen de inversión de Capital Privado en la región de Madrid en 2021  
→ +24,47 % vs 2020

**61,47 %**  
PORCENTAJE DEL VOLUMEN TOTAL DEL CAPITAL PRIVADO INVERTIDO EN ESPAÑA  
→ 7.572,7 M€



**263**

inversiones en Capital Privado en la región de Madrid.



CENTROS DE INVESTIGACIÓN Y DESARROLLO

→ DATOS 2021

Centros de investigación y desarrollo en la región de Madrid

**8**

Parques Científicos y Tecnológicos



**6**

Campus de Excelencia Internacional (CEI)



**7**

Centros de Investigación y Excelencia (IMDEA)



**8**

Institutos de Investigación Sanitaria (IIS)



**13**

Infraestructuras Científico Técnicas Singulares (ICTS)



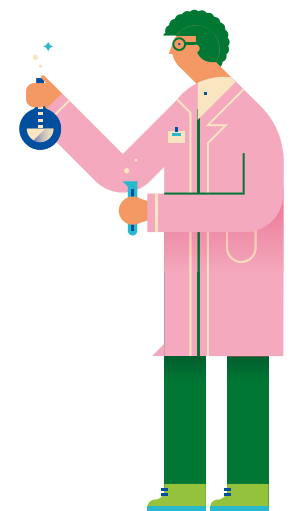
**13**

Fundaciones para la investigación Biomédica (FIB)



**41**

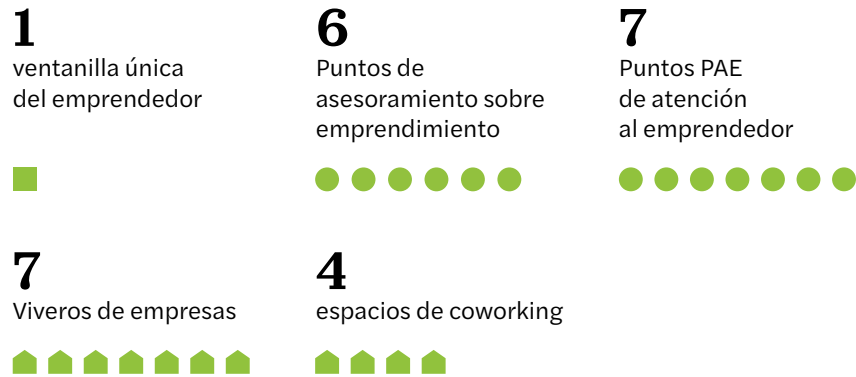
Institutos y Centros de Investigación (CSIC)



**ESPACIOS MUNICIPALES DE APOYO AL EMPRENDEDOR**

→ DATOS 2021

Espacios municipales de apoyo a la innovación y el emprendimiento en la ciudad de Madrid



Actividad emprendedora en espacios municipales en la ciudad de Madrid

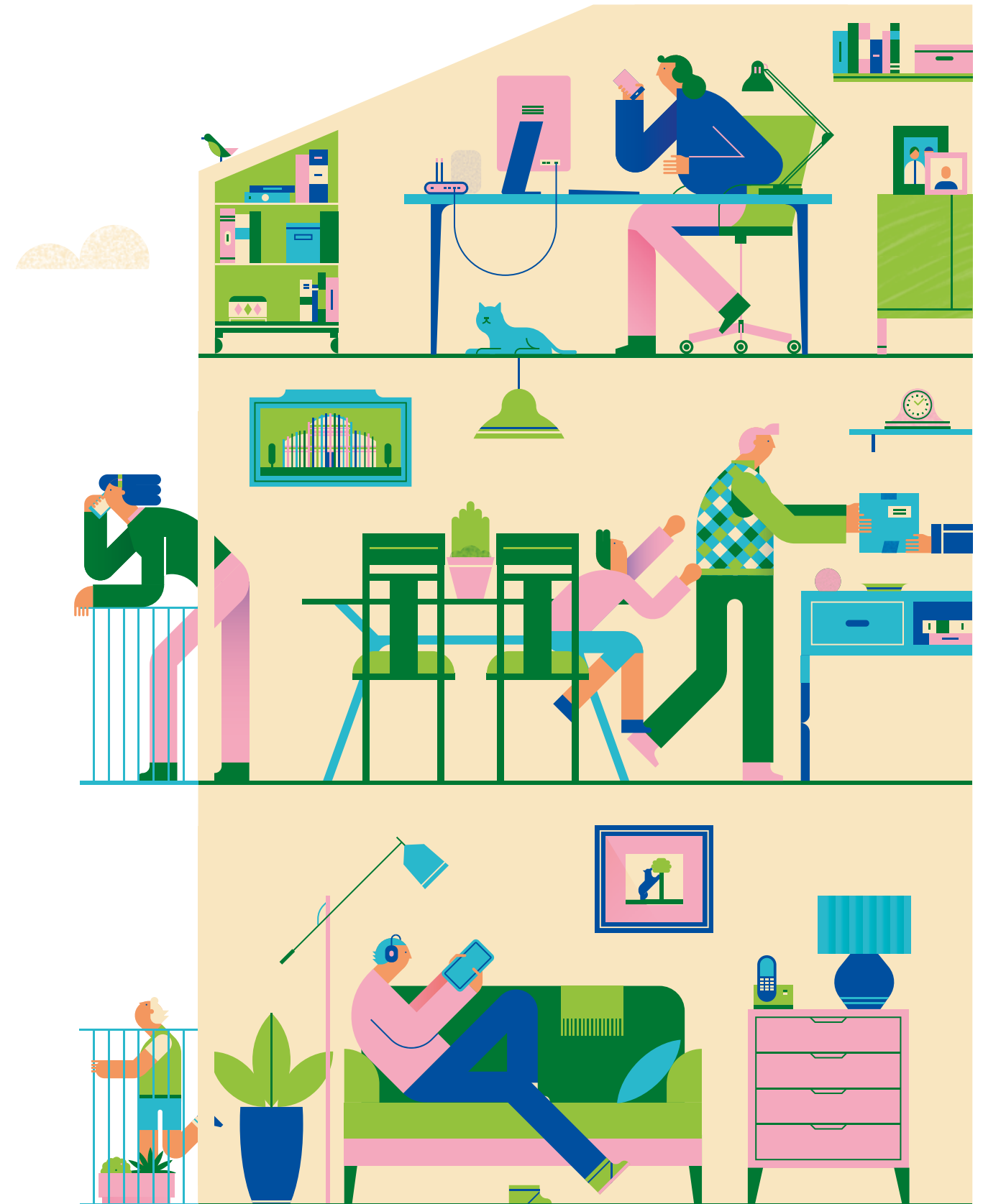
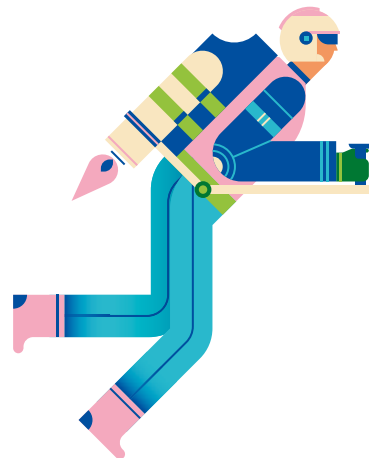
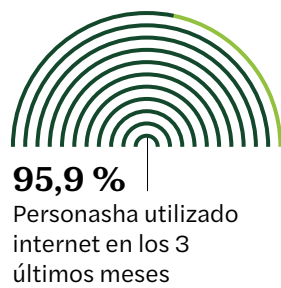


**ENTORNO TIC**

**330** instalaciones municipales con zona wifi gratuitas en la ciudad de Madrid  
→ 2019

**98,19 %** grado de cobertura de red con fibra óptica en la región de Madrid  
→ 2021

Uso de las Tecnologías de Información y Comunicación en la región de Madrid  
→ 2021



# 6. Educación

Varias universidades y escuelas de postgrado de Madrid también se han labrado una reputación internacional en la última década.

— Saffron, City Brand Barometer 2022



## ENSEÑANZA NO UNIVERSITARIA

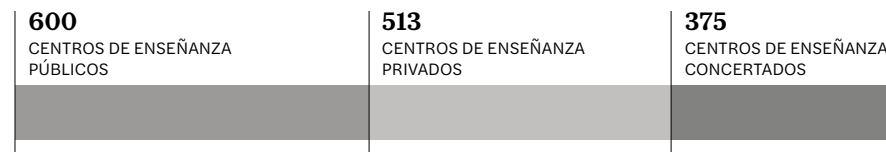
### Centros de enseñanza no universitaria

→ CURSO 2020-2021

**339**

centros de enseñanza bilingüe en la ciudad de Madrid

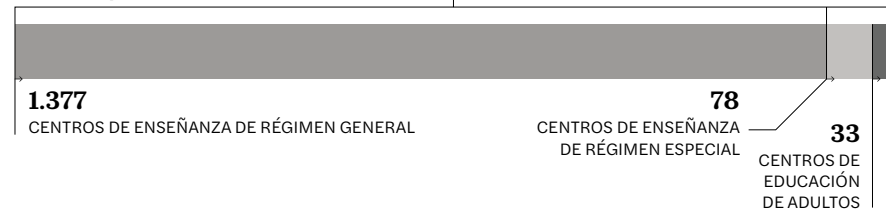
### Centros por titularidad



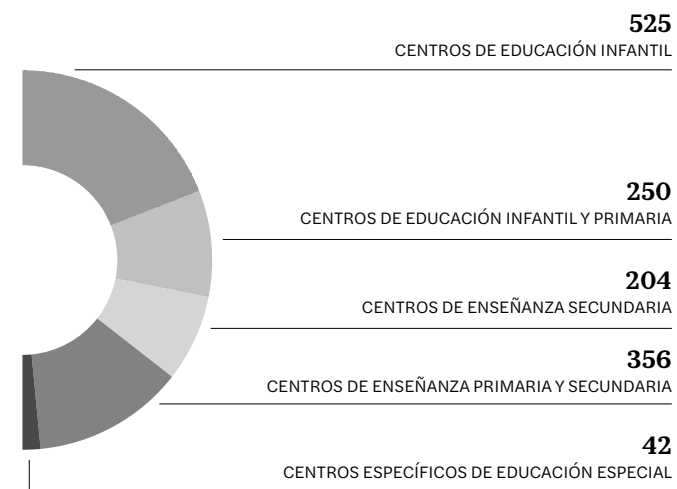
**1.488**

CENTROS DE ENSEÑANZA NO UNIVERSITARIA EN LA CIUDAD DE MADRID

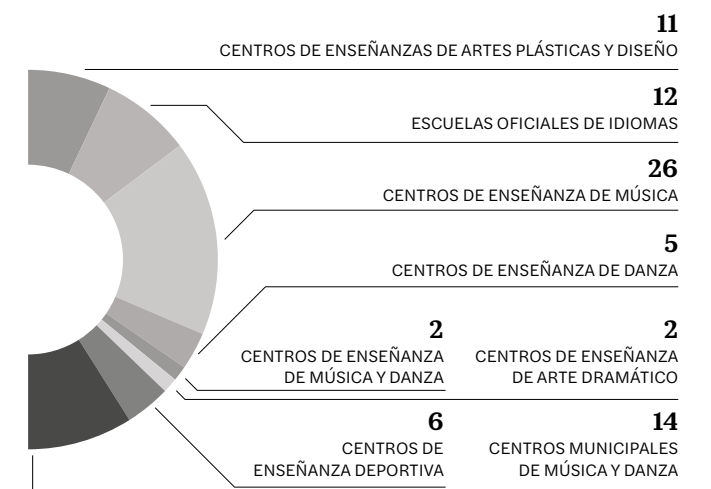
### Centros por modalidad de enseñanza



### Centros de enseñanza de régimen general



### Centros de enseñanza de régimen especial







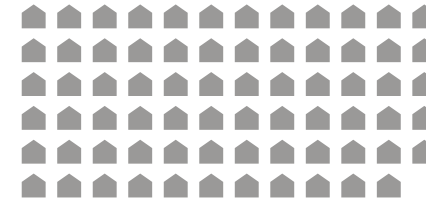
**Escuelas municipales**

→ 2021

**Centros de enseñanza de régimen general**

**71**

ESCUELAS INFANTILES DE PRIMER CICLO  
→ 8.068 PLAZAS



**Centros de enseñanza de régimen especial**

**14**

ESCUELAS DE MÚSICA



**2**

ESCUELAS DE MÚSICA Y DANZA



**1**

ESCUELA DE ARTE DRAMÁTICO



**1**

ESCUELA DE CERÁMICA



**Alumnos**

→ Curso 2021-2022

**Alumnos matriculados**

**525.217**

alumnos matriculados en enseñanzas de régimen general en la ciudad de Madrid

**61.433**

alumnos extranjeros en la ciudad de Madrid

**348.557**

alumnos matriculados en centros de enseñanza bilingüe en la región de Madrid

**Alumnos matriculados por titularidad del centro**

**207.847**

alumnos matriculados en centros de enseñanza públicos

**217.833**

alumnos matriculados en centros de enseñanza concertados

**99.573**

alumnos matriculados centros de enseñanza privados

**Alumnos matriculados por modalidad de centros de enseñanza de régimen general**

**35.902**

ALUMNOS DE EDUCACIÓN INFANTIL PRIMER CICLO  
→ 0 A 3 AÑOS

**175.061**

ALUMNOS DE EDUCACIÓN PRIMARIA  
→ 6 A 12 AÑOS

**47.249**

ALUMNOS DE BACHILLERATO  
→ 16 A 18 AÑOS

**2.906**  
ALUMNOS DE EDUCACIÓN ESPECIAL

**77.444**

ALUMNOS DE EDUCACIÓN INFANTIL SEGUNDO CICLO  
→ 3 A 6 AÑOS

**119.911**

ALUMNOS DE EDUCACIÓN SECUNDARIA OBLIGATORIA (ESO) → 3 A 6 AÑOS

**66.744**

ALUMNOS DE FORMACIÓN PROFESIONAL

**Profesores**

**46.244**

profesores de centros de enseñanza no universitaria en la ciudad de Madrid

→ CURSO 2021-2022

<b>33.249</b> MUJERES	<b>12.995</b> HOMBRES
--------------------------	--------------------------

**Profesores por modalidad de enseñanza**

**43.169**

profesores en Centros de Régimen General:

<b>17.979</b> PROFESORES EN CENTROS PÚBLICOS	<b>25.190</b> PROFESORES EN CENTROS CONCENTRADOS
---	---

**2.620**

profesores en Centros de Régimen Especial

**455**

profesores en Centros de Educación de Adultos

ENSEÑANZA UNIVERSITARIA

Universidades

**8** universidades en la ciudad de Madrid:

**4** universidades públicas



**4** universidades privadas



**6** centros universitarios extranjeros autorizados en la ciudad de Madrid



**18** universidades en la región de Madrid:

**7** universidades públicas



**11** universidades privadas

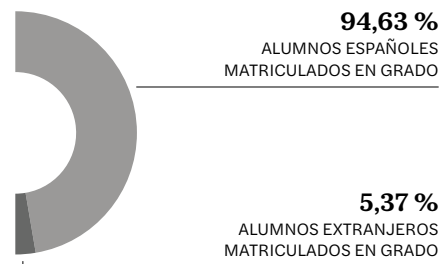


Alumnos matriculados por modalidad de titulación y nacionalidad

Grado en universidades

**255.054**

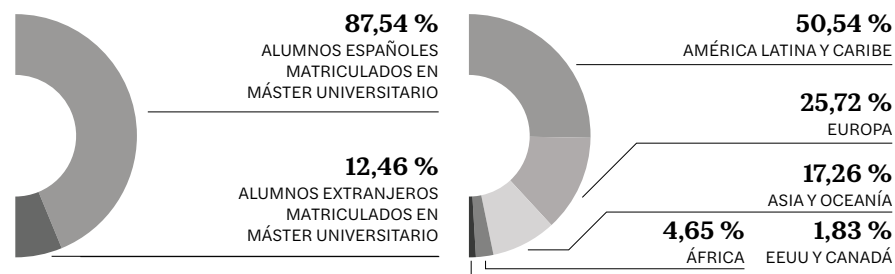
alumnos matriculados en grado en universidades de la ciudad de Madrid:



Máster universitario

**28.449**

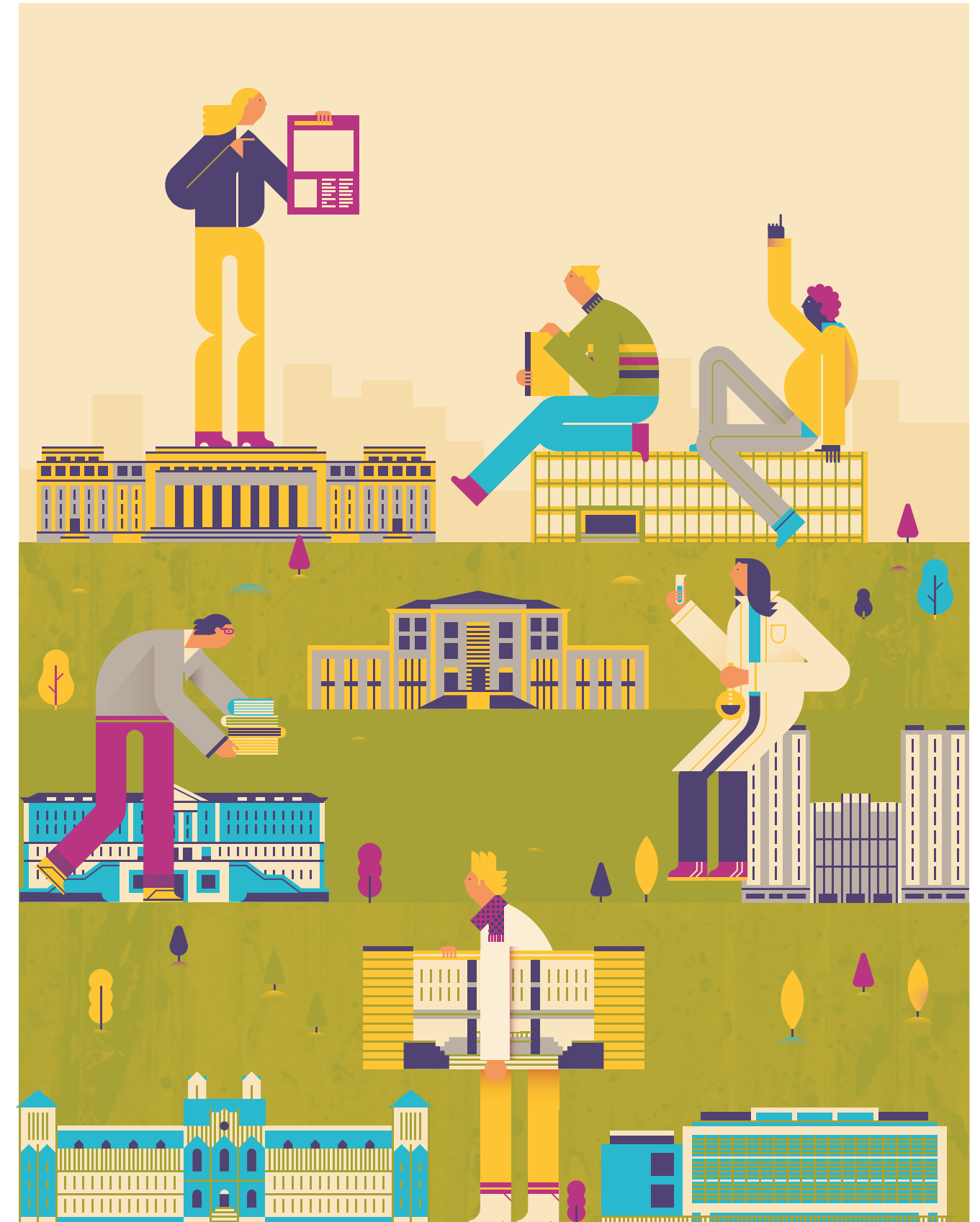
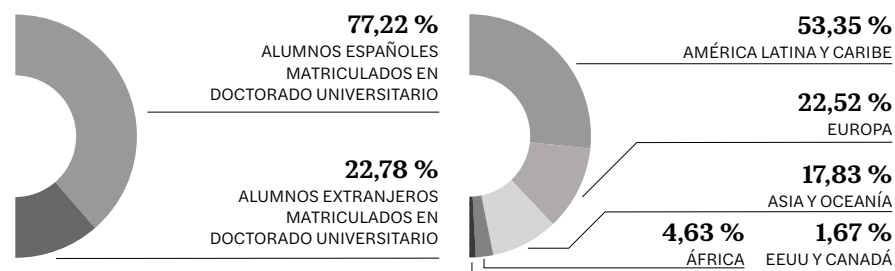
estudiantes matriculados en máster universitarios en la ciudad de Madrid:



Doctorado universitario

**11.788**

estudiantes matriculados en doctorados universitarios en la ciudad de Madrid:





# 7. Cultura

El Paseo del Prado y el Buen Retiro, paisaje de las Artes y las Ciencias, el Paisaje de la Luz, fue declarado Patrimonio Mundial por la UNESCO en 2021, en calidad de Paisaje Cultural, un paisaje modelado por el hombre a lo largo de la historia con un valor excepcional.

## GASTO EN CULTURA

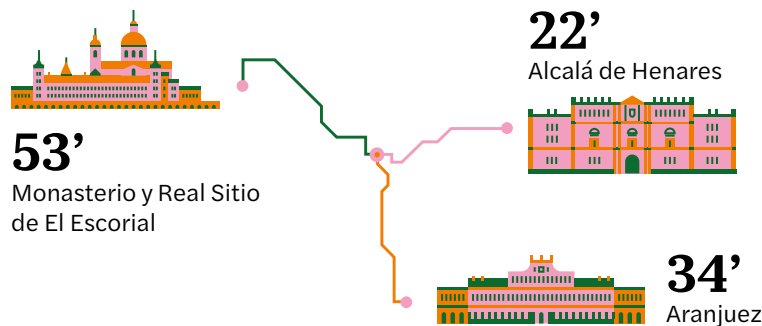
**102.484.000 €**

gasto público en cultura de la región de Madrid  
→ 2020

**255,5 €**

gasto medio por persona en bienes y servicios culturales en la región de Madrid  
→ 2021

## DISTANCIA A DESTINOS PATRIMONIO MUNDIAL UNESCO



## BIENES DECLARADOS DE INTERÉS CULTURAL

→ DATOS 2021

**235**

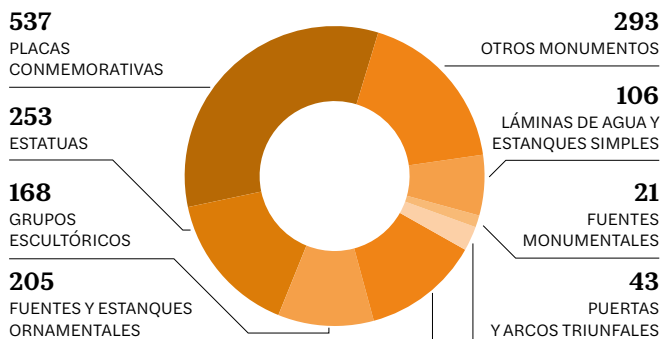
Bienes declarados de Interés Cultural (BIC) en la ciudad de Madrid<sup>1</sup>:



## MONUMENTOS

**1.556**

monumentos en la ciudad de Madrid:

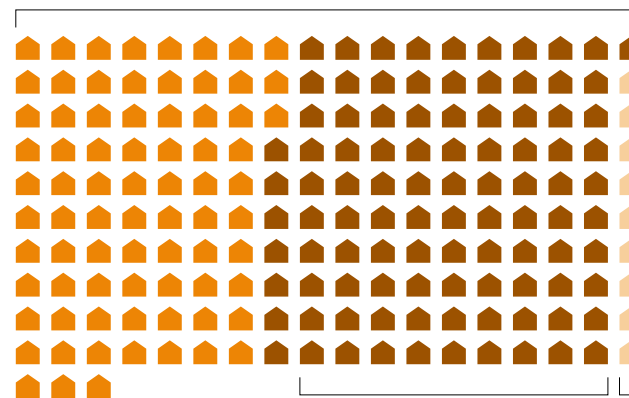


## MUSEOS

→ DATOS 2021

**193**

MUSEOS EN LA REGIÓN DE MADRID



## CINES

→ DATOS 2021

**73**

cines en la región de Madrid

**38**

cines en la ciudad de Madrid

**8,8 M**

de espectadores en la región de Madrid

**523**

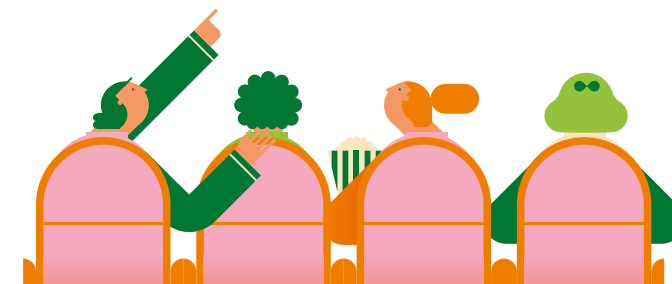
salas de exhibición en la región de Madrid

**224**

salas de exhibición en la ciudad de Madrid

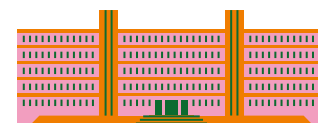
**1.212**

películas exhibidas en la región de Madrid



## Visitantes

MUSEO NACIONAL CENTRO DE ARTE REINA SOFÍA:



**1.641.669**  
visitantes

→ +30,56 % vs 2020

MUSEO NACIONAL DEL PRADO:



**1.126.875**  
visitantes

→ +32,24 % vs 2020

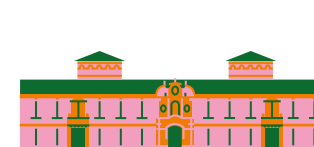
MUSEO NACIONAL THYSSEN BORNEMISZA:



**532.669**  
visitantes

→ +103,37 % vs 2020

MUSEOS MUNICIPALES:



**511.920**  
visitantes

→ +34,68 % vs 2020

## ARTES ESCÉNICAS Y MUSICALES

→ DATOS 2021

**91**

salas de concierto en la región de Madrid

**1.090**

compañías de teatro en la región de Madrid

**239**

teatros en la región de Madrid

**193**

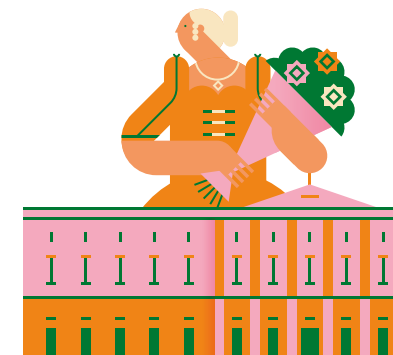
compañías de danza en la región de Madrid

**290**

espacios escénicos teatrales en la región de Madrid

**127**

teatros en la ciudad de Madrid



<sup>1</sup> BIENES DE INTERÉS CULTURAL (BIC) EN LA CIUDAD DE MADRID

**BIBLIOTECAS**

**534**

bibliotecas en la región de Madrid

**1**  
Biblioteca nacional en la ciudad de Madrid



**1**  
Biblioteca regional en la ciudad de Madrid



**6**  
módulos bibliómetro de titularidad regional en la ciudad de Madrid



**6**  
módulos bibliómetro de titularidad municipal en la ciudad de Madrid



**2**  
módulos bibliored en la ciudad de Madrid



**52**

bibliotecas públicas en la ciudad de Madrid:  
→ 2021

**15**  
bibliotecas públicas de titularidad regional



**5**  
bibliotecas municipales especializadas



**32**  
bibliotecas públicas de titularidad municipal

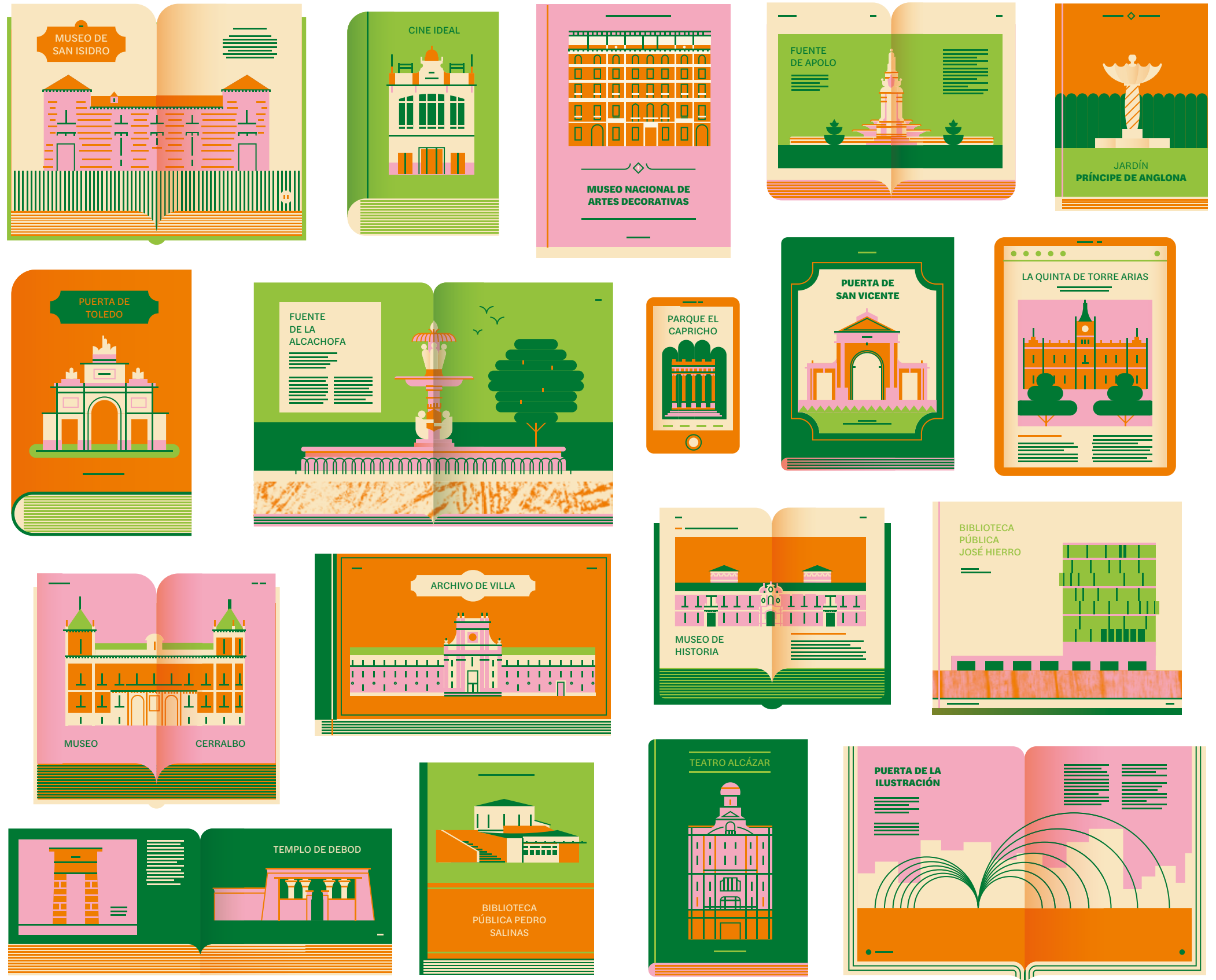


**1.188.922**  
visitantes a bibliotecas municipales

**6.884**  
actividades realizadas en bibliotecas

**1.132.404**  
préstamos anuales en bibliotecas municipales

**58.424**  
asistentes a actividades



# 8. Deportes

En 2021 la ciudad de Madrid acogió 20 grandes eventos deportivos internacionales y más de 250 pruebas y carreras populares e internacionales.

### TOP 5 DE EVENTOS DEPORTIVOS POR NÚMERO DE ASISTENTES

- Mutua Madrid Open
- Rock and Roll Running Series
- Final de la Copa Davis
- Meeting de Atletismo
- Copa de S.M el Rey de Baloncesto

### GASTO EN DEPORTE

→ DATOS 2021

**103.917.592 €**

gasto público en deporte de la ciudad de Madrid

**34.713.000 €**

gasto público en deporte de la región de Madrid

**107,2 €**

gasto medio por persona en deporte en la región de Madrid

### EQUIPAMIENTOS DEPORTIVOS MUNICIPALES

→ DATOS 2021

**40**

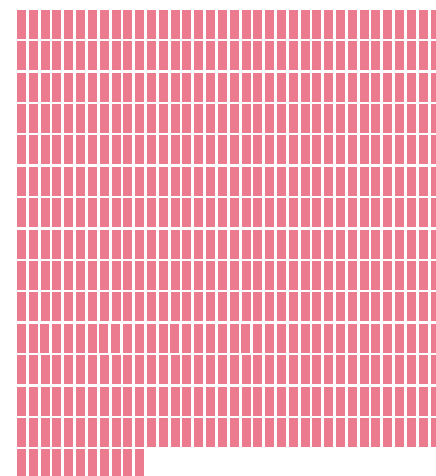
millones de usos de servicios y actividades deportivas municipales

**3.671.516 m<sup>2</sup>**

de superficie dedicada al deporte en la ciudad de Madrid  
→ 1.124 m<sup>2</sup> por cada mil habitantes

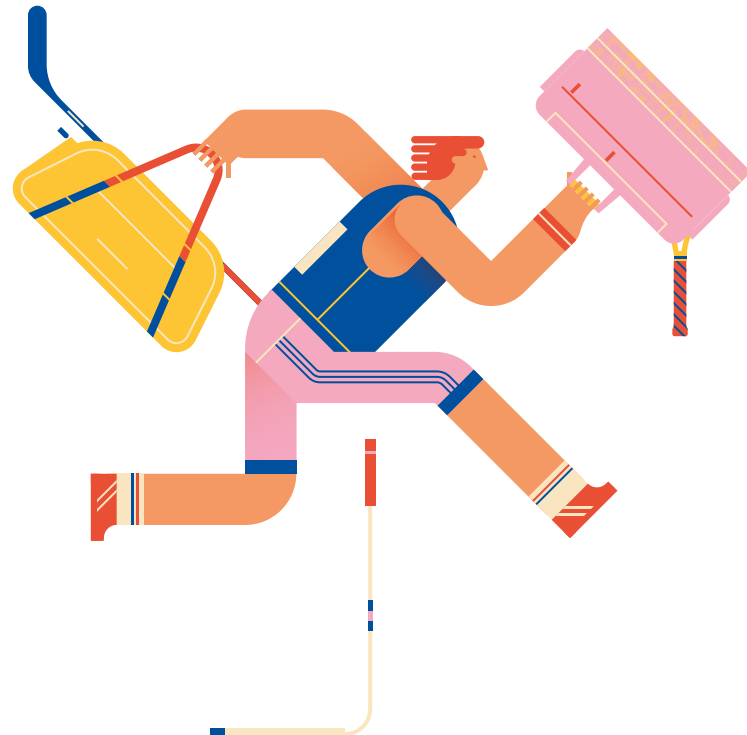
**514**

INSTALACIONES DEPORTIVAS BÁSICAS



**75**

CENTROS DEPORTIVOS MUNICIPALES



**2.329**

unidades deportivas en centros deportivos municipales:

**14**

ROCÓDROMOS



**55**

SALAS DE MUSCULACIÓN



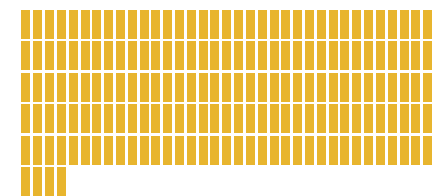
**90**

PISCINAS CUBIERTAS



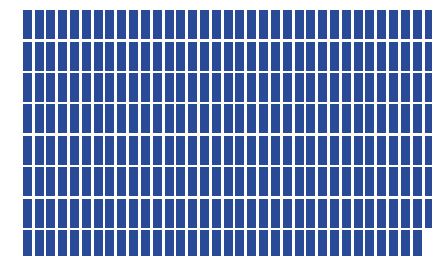
**184**

PISTAS DE TENIS



**286**

PISTAS DE PÁDEL



**3**

CAMPOS DE RUGBY



**38**

FRONTONES Y MINIFRONTONES



**63**

CAMPOS DE FÚTBOL 7



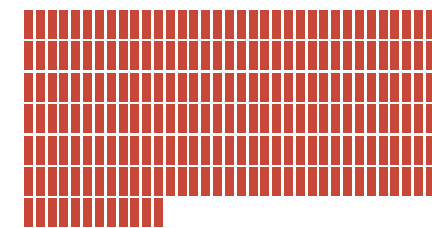
**109**

SALAS MULTIUSOS



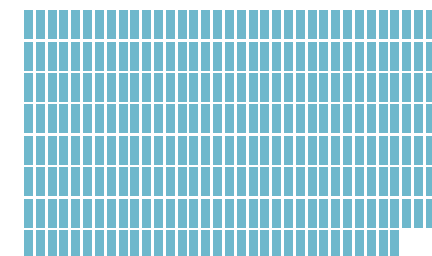
**228**

ZONAS PARA DEPORTES TRADICIONALES



**284**

OTRAS UNIDADES DEPORTIVAS



**11**

PISTAS DE ATLETISMO



**48**

PABELLONES POLIDEPORTIVOS



**66**

PISCINAS DE VERANO



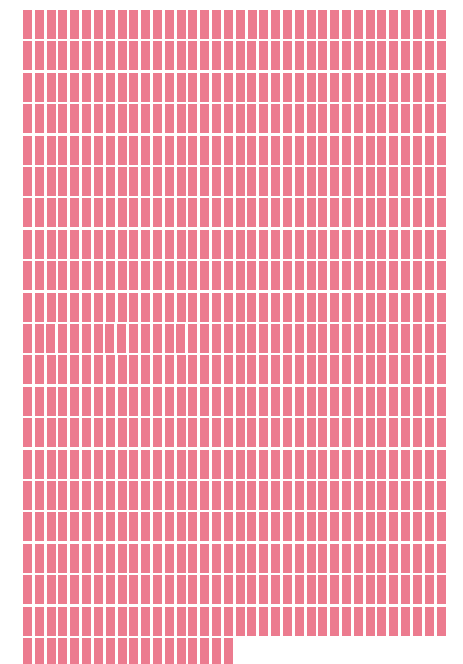
**112**

CAMPOS DE FÚTBOL 11



**738**

PISTAS DEPORTIVAS Y POLIDEPORTIVAS





# 9. Turismo

Madrid recibió el premio a mejor destino de reuniones de Europa (Europe's Leading Meetings Conference Destination 2021) en la 29 edición de World Travel Awards, los prestigiosos galardones de la industria turística.

## SERVICIOS DE ATENCIÓN E INFORMACIÓN TURÍSTICA (SAIT)

**11** Oficinas de Turismo en la ciudad de Madrid

**14** Puntos de información temporales

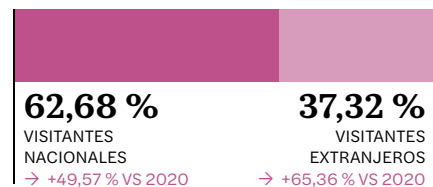


**950.767** Visitantes atendidos  
→ 2021

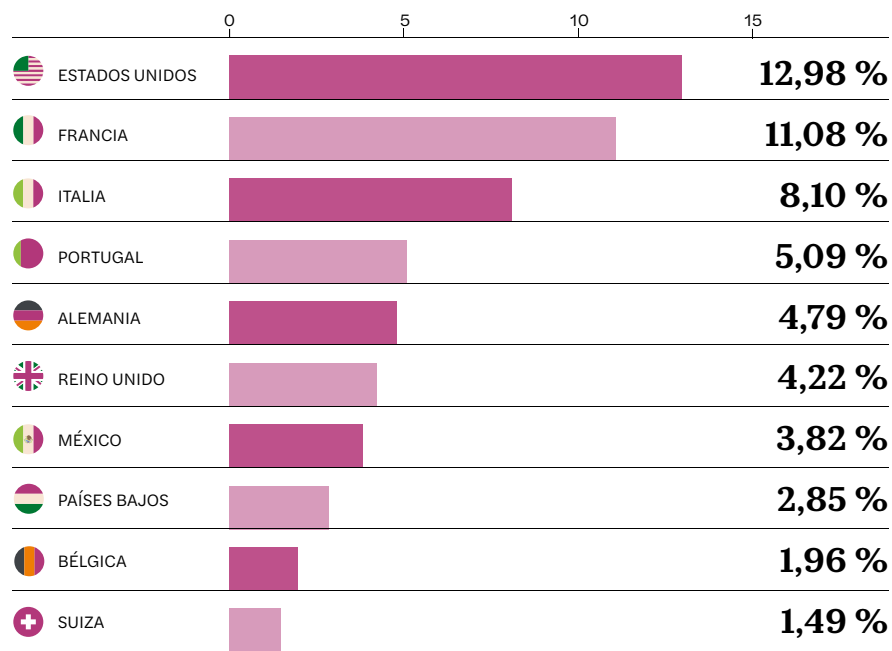


## VISITANTES → DATOS 2021

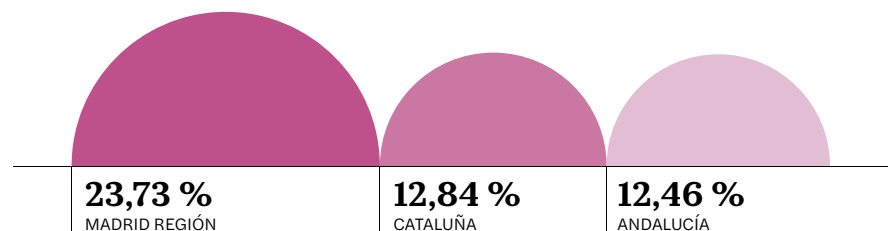
**4.953.244** visitantes en la ciudad de Madrid en 2021  
→ +84,58 % vs 2020

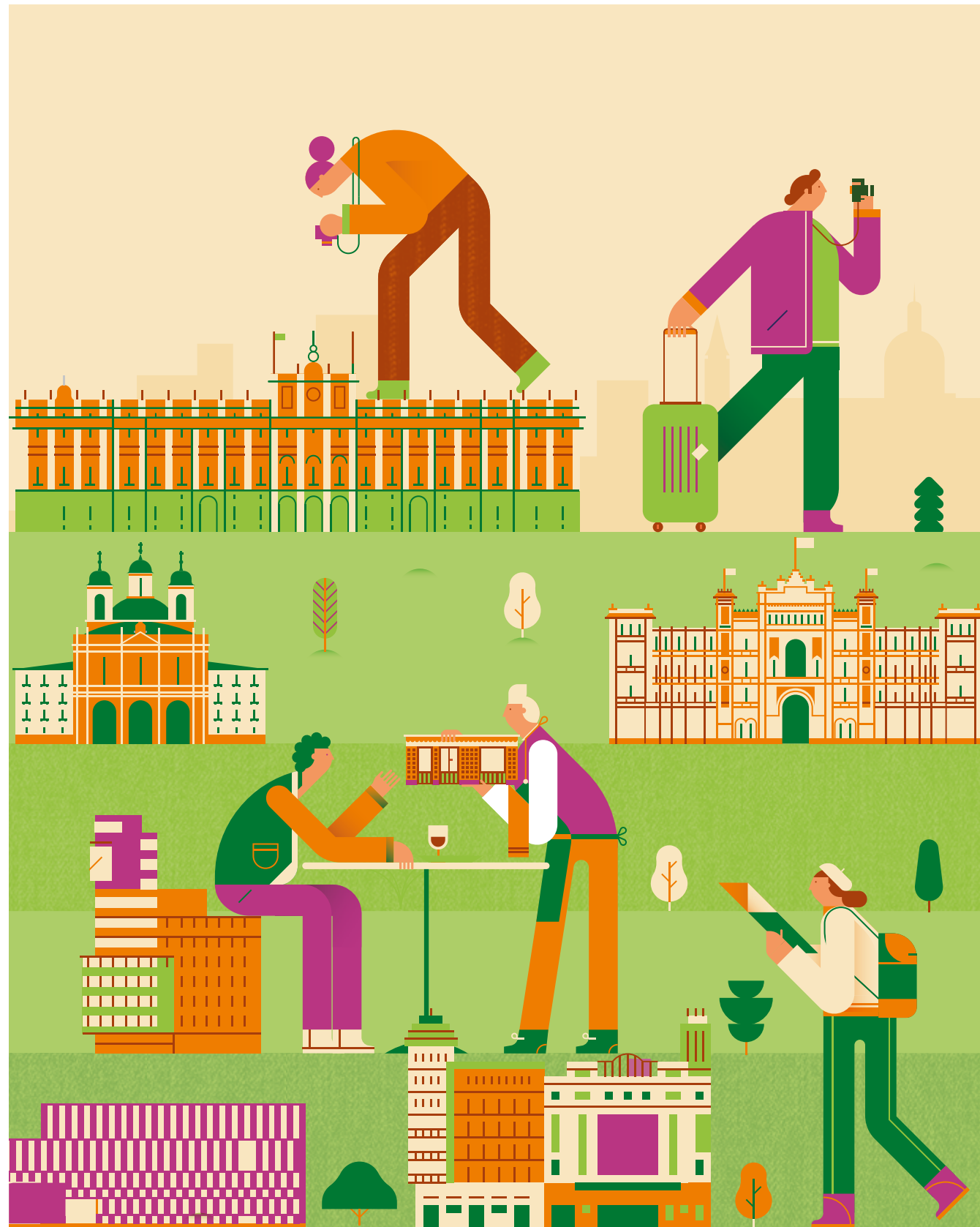


## TOP 10 VISITANTES INTERNACIONALES POR PAÍS DE ORIGEN → DATOS 2021



## TOP 3 VISITANTES NACIONALES → DATOS 2021





PERNOCTACIONES

→ DATOS 2021

**10.903.407**

pernoctaciones en la ciudad de Madrid en 2021  
→ +77,15 % vs 2020

**6.002.054**

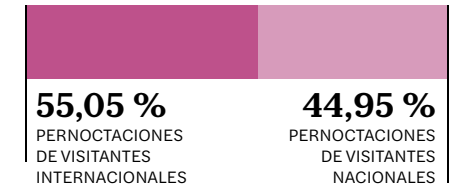
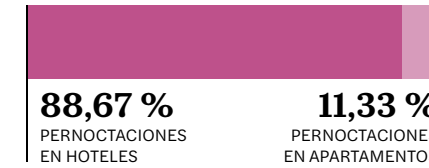
Pernoctaciones nacionales  
→ +99,38 % vs 2020

**4.901.353**

pernoctaciones internacionales  
→ +55,87 % vs 2020



Según tipo de pernoctación:



ALOJAMIENTO

→ DATOS 2021

**599**

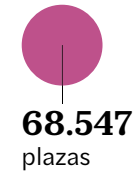
establecimientos hoteleros  
→ -0,33 % vs 2020

**2,20**

noches de estancia media en la ciudad de Madrid  
→ -4,03 % vs 2020

**89,94 €**

tarifa media diaria por habitación ocupada (ADR)  
→ +4,04 % vs 2020



**38,05 €**  
ingreso por habitación disponible (REVPAR)  
→ +25,59 % vs 2020

GASTO TURÍSTICO

**5.773 M€**

gasto turístico total de visitantes  
→ +152 % vs 2020

**239 €**

de gasto medio diario  
→ +29 % vs 2020







GASTRONOMÍA

**32.568**  
establecimientos de comidas y bebidas en la Región de Madrid → 2021

**18.628**  
establecimientos de comidas y bebidas en la ciudad de Madrid → 2021

**12**  
restaurantes centenarios en la ciudad de Madrid

**22**  
restaurantes con estrella Michelin en la ciudad de Madrid: → 2021

**3** ESTRELLAS  
1

**2** ESTRELLAS  
5

**1** ESTRELLA  
16

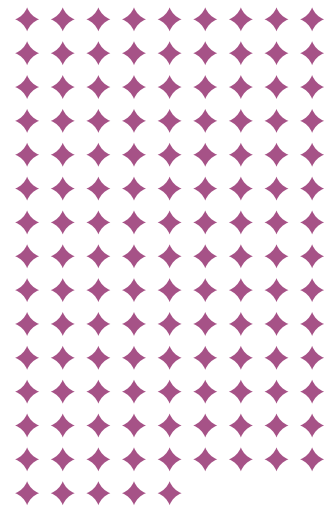
**73**  
restaurantes con soles Repsol en la ciudad de Madrid: → 2021

**3** SOLES  
6

**2** SOLES  
17

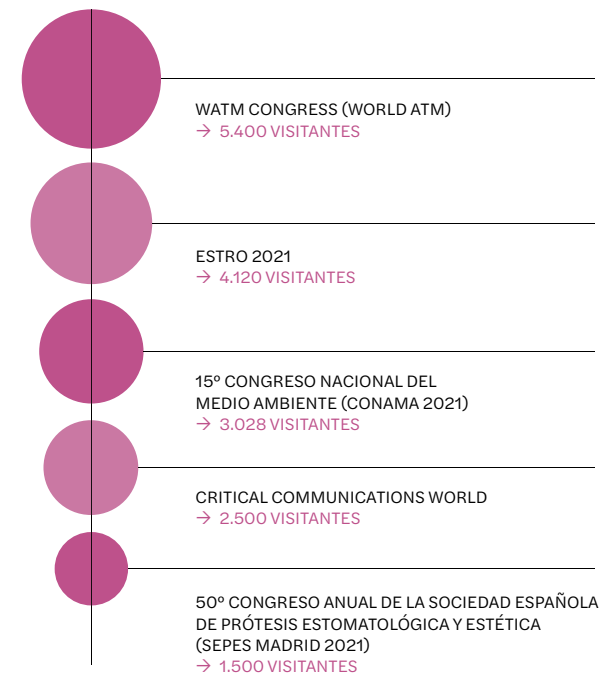
**1** SOL  
56

**131**  
Restaurantes recomendados por la Guía Repsol en la ciudad de Madrid: → 2021



IFEMA

Top 5 Congresos internacionales en la ciudad de Madrid 2021

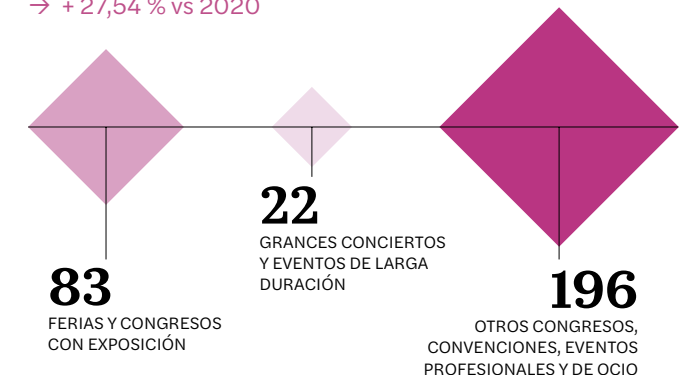


**1.427.890**  
visitantes → +35,33 % vs 2020

**584.130 m<sup>2</sup>**  
superficie neta ocupada → +74,49 % vs 2020

**10.165**  
número de expositores directos

**301**  
eventos: → +27,54 % vs 2020



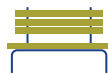
# 10. Medio Ambiente

Madrid está construyendo una red forestal urbana de 75 kilómetros, con casi un millón y medio de árboles nuevos que conectará las masas forestales existentes en la ciudad y dará un nuevo uso a los solares abandonados entre carreteras y edificios. Una vez finalizado, se prevé que este “muro verde” ayude a absorber 847.982 toneladas de dióxido de carbono por año y mitigue el calor generado por la actividad urbana.

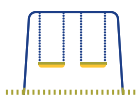
## MOBILIARIO URBANO



**1.986**  
fuentes



**69.791**  
bancos



**2.044**  
áreas  
infantiles



**94.475**  
papeleras



**9.114**  
juegos en  
áreas infantiles

## ANILLO VERDE CICLISTA

**68 Km**

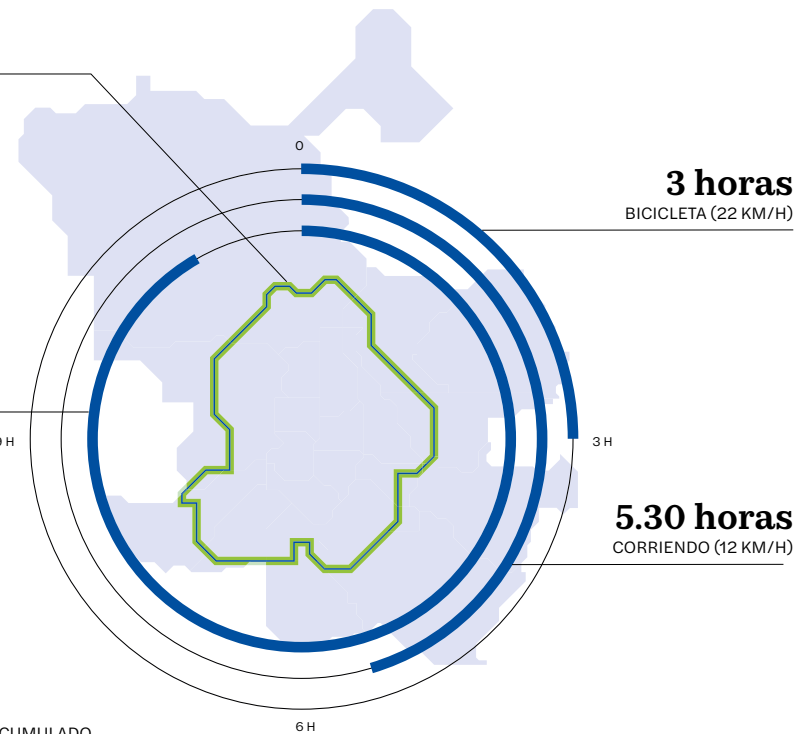
ANILLO VERDE CICLISTA

**11 horas**

A PIE (6 KM/H)

**310 m**

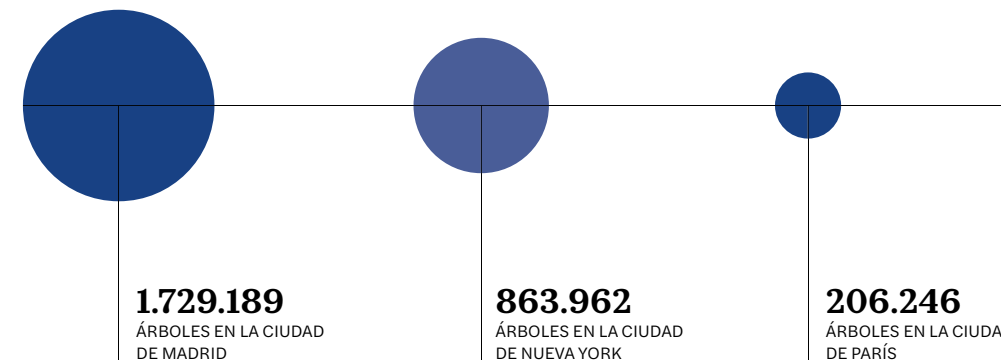
DESNIVEL DE ASCENSO ACUMULADO



## ESPACIOS VERDES

**6.338,80**

hectáreas de zonas verdes de conservación municipal en la ciudad de Madrid

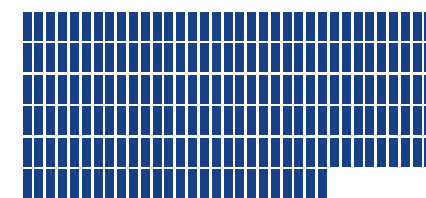


**19,29 m<sup>2</sup>**

de parques y zonas verdes públicas por habitante

**206**

PARQUES Y JARDINES EN LA CIUDAD DE MADRID



**6**

PARQUES SINGULARES



**9**

PARQUES HISTÓRICOS



**5**

ROSALEDAS Y COLECCIONES BOTÁNICAS



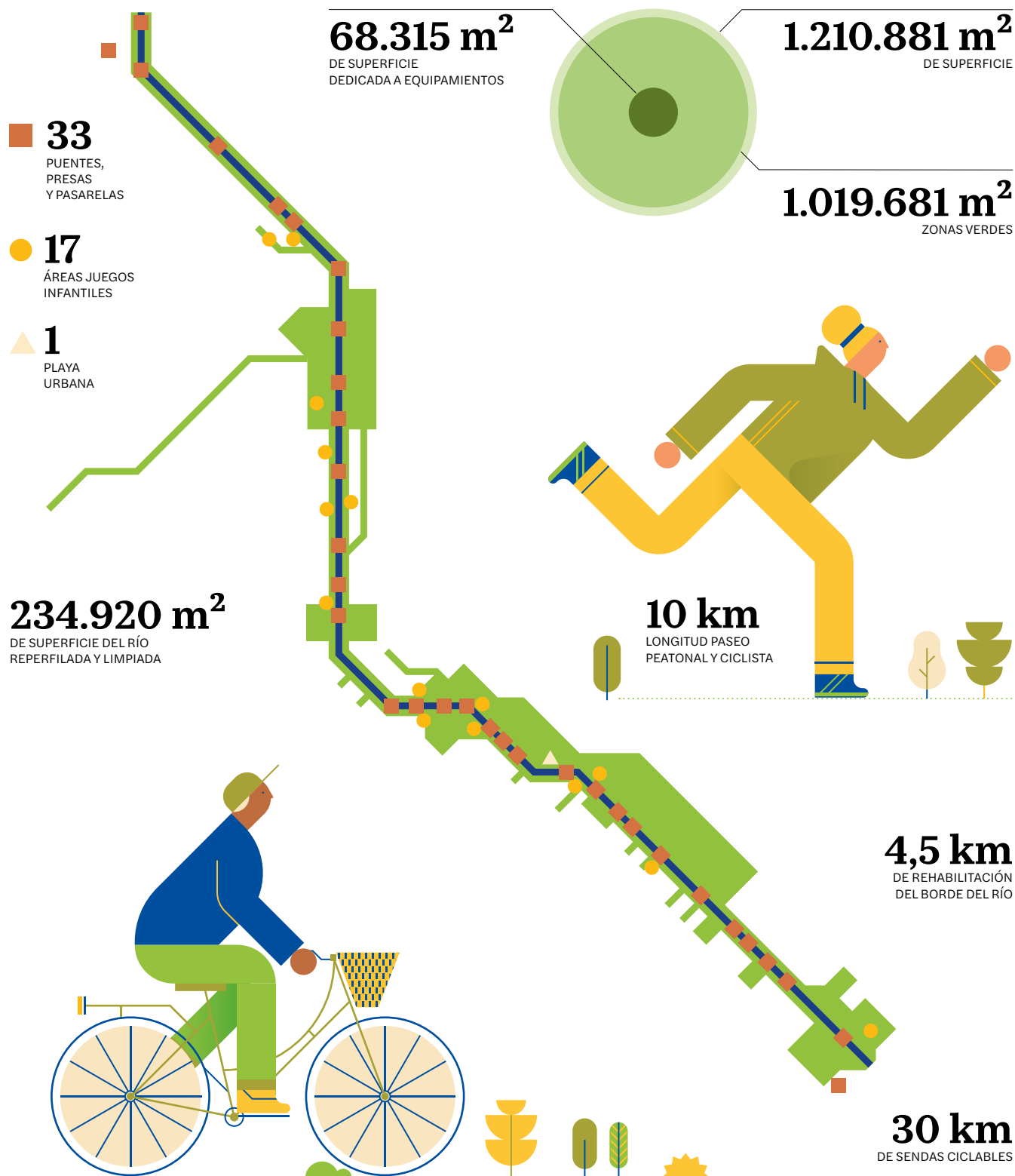
**9**

PARQUES FORESTALES





MADRID RÍO



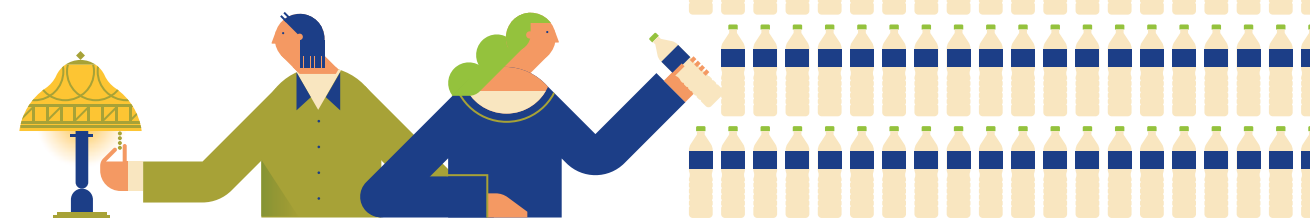
CONSUMO DE AGUA Y ELECTRICIDAD

→ DATOS 2021

**205 hm<sup>3</sup>**  
consumo total de agua potable en la ciudad de Madrid

**120**  
litros de agua por habitante al día para uso doméstico  
→ Equivale a 80 botellas de 1,5litros

**11.395 GWh**  
consumo total de electricidad en la ciudad de Madrid



ALUMBRADO PÚBLICO DE LA CIUDAD DE MADRID

**260.241**  
PUNTOS DE ALUMBRADO PÚBLICO EN LA CIUDAD DE MADRID

**90.938**  
PUNTOS LED DE ALUMBRADO PÚBLICO

**31.176 kW**  
DE POTENCIA TOTAL

**4.418 kW**  
DE POTENCIA LED

**32 %**  
de ahorro energético en alumbrado público en la ciudad de Madrid entre 2011 y 2021  
→ Últimos diez años

GESTIÓN Y TRATAMIENTO DE RESIDUOS

Producción de residuos urbanos:

**1.369.923**  
Toneladas de residuos urbanos generados en la ciudad de Madrid

**3.753**  
toneladas de residuos urbanos tratados diariamente

**1,13 Kg**  
de residuos generados por habitante al día  
→ Tasa diaria

**413,59 Kg**  
de residuos generados por habitante al año  
→ Tasa anual

Reciclaje de materiales:

**203.598**  
toneladas de materiales reciclables recuperados

**13.408,54**  
toneladas de material bioestabilizado y compost producido

Beneficios ambientales

**303.843,03 MWh**  
de energía eléctrica producida  
→ Equivalente al consumo anual de 95.000 viviendas

**98.332,59 MWh**  
térmico exportado a la red de gas

# 11. Movilidad y transporte

“Madrid ofrece un transporte asequible a través de una potente red multimodal que incluye metro, trenes de cercanías y autobuses, así como aparcamientos disuasorios. Las bicicletas se pueden llevar en el transporte público con algunas restricciones, y la ciudad cuenta con BiciMAD, un servicio de bicicletas eléctricas compartidas.

— Oliver Wyman Forum, Urban Mobility Readiness

## AEROPUERTO ADOLFO SUAREZ-MADRID BARAJAS



## EL AEROPUERTO EN CIFRAS

→ DATOS 2021

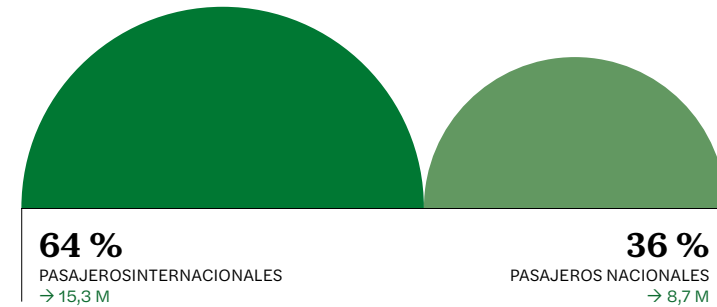
**24,1 M**  
de pasajeros  
→ +41 % vs 2020

**460 mil**  
pasajeros de media a la semana

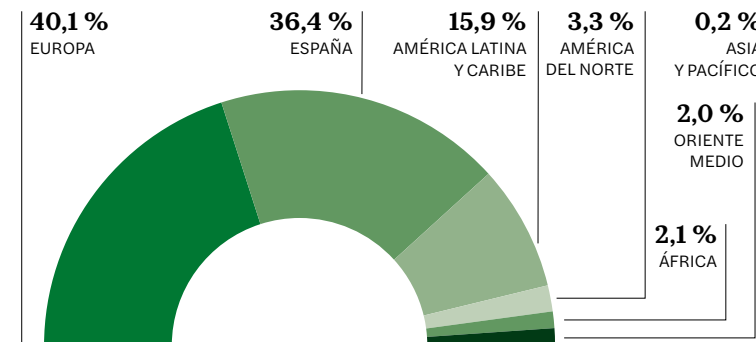
**217.539**  
operaciones  
→ +31,3 % vs 2020

**4.183**  
media operaciones a la semana

**523.582**  
toneladas de mercancías  
→ +30 % vs 2020



### Pasajeros que llegan según su procedencia:



TREN

Destinos:

**293**

destinos directos desde la ciudad de Madrid

**35**

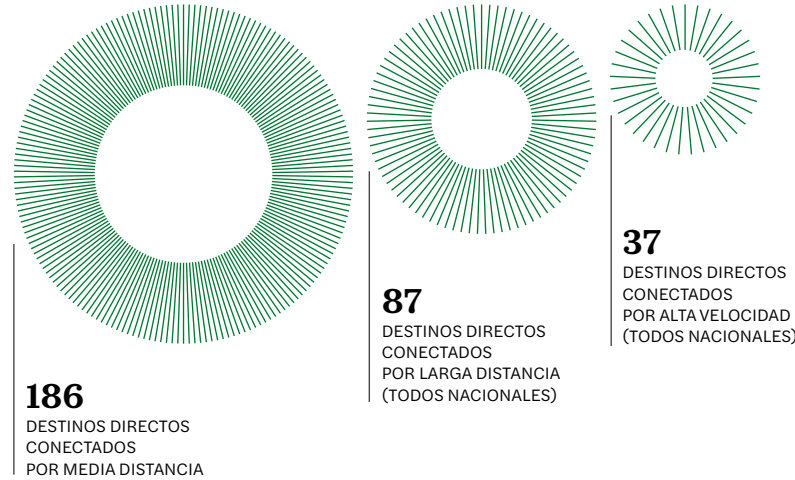
DESTINOS CONECTADOS POR LA RED DE CERCANÍAS EN LA REGIÓN DE MADRID

**37**

DESTINOS CONECTADOS POR LA RED DE CERCANÍAS EN LA CIUDAD DE MADRID

**1**

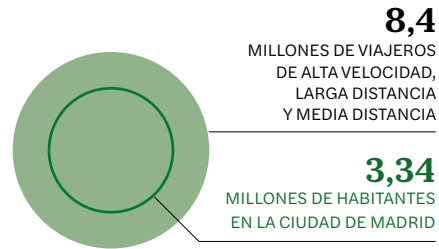
CONEXIÓN FERROVIARIA CON CHINA (YIWÚ)



Viajeros:

**7**

de las 10 estaciones con mayor número de viajeros en 2021 se encuentran en Madrid



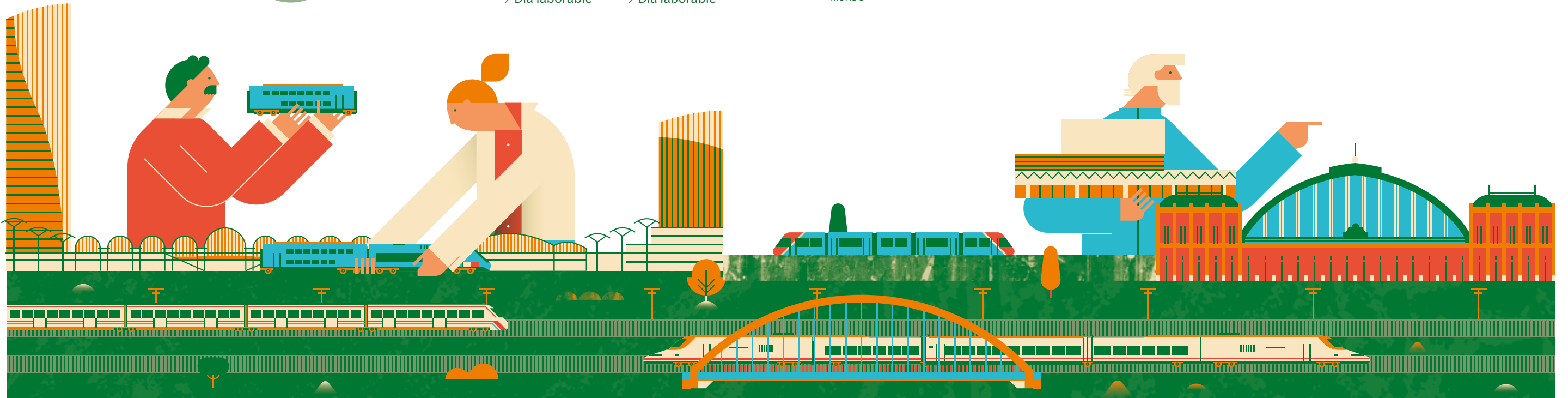
Red de Cercanías Madrid:

**160,1** millones de viajeros

**1.153** trenes de media diaria → Día laborable

**399.461** circulaciones

**560.230** viajeros de media diaria → Día laborable



METRO DE MADRID

**12**

líneas



**2.341**

coches

**1,50 € - 2 €**

precio del billete de metro sencillo

**442.306 M**

viajeros

**1,4 M**

usuarios al día → Día laborable



**1.712**

ESCALERAS MECÁNICAS → 4ª RED DE METRO CON MÁS ESCALERAS MECÁNICAS DEL MUNDO

**302**

ESTACIONES → 5ª RED DE METRO CON MÁS ESTACIONES

**294 km**

DE RED → 8ª RED DE METRO MÁS EXTENSA DEL MUNDO

METRO LIGERO

**4**

líneas



**52**

estaciones



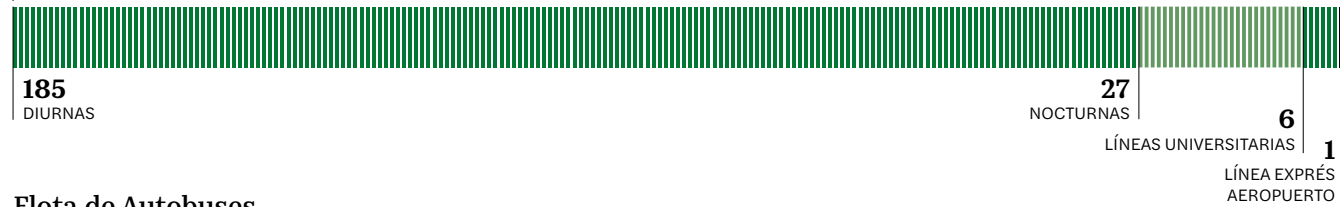
**35,4 km**

de longitud

**AUTOBUSES URBANOS**

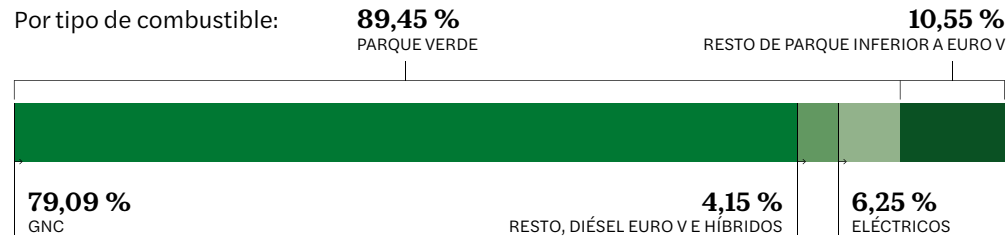
**Líneas**

**219** líneas de autobuses urbanos: **10.802** PARADAS DE AUTOBÚS **3.929 km** DE LONGITUD DE RED EN LA CIUDAD DE MADRID **93.106 km** EN LÍNEA RECORRIDOS EN AUTOBUSES URBANOS PARA EL TRANSPORTE DE VIAJEROS



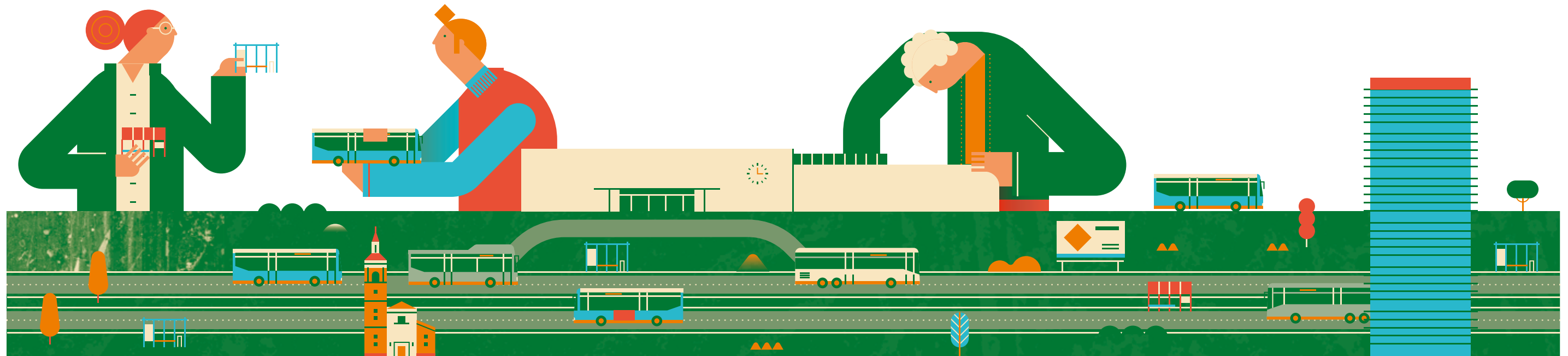
**Flota de Autobuses**

**2.095** parque de material móvil **100 %** de la flota accesible



**Viajeros (2021)**

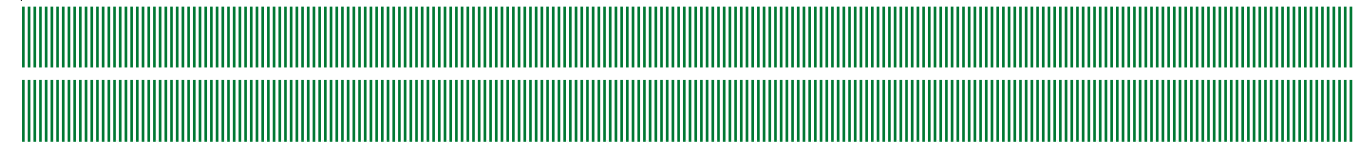
**296.491.925** viajeros transportados **10.593.050** total viajes **21.376** viajes de media diaria sábados **812.307** viajeros de media diaria **35.150** viajes de media diaria laborables **18.227** viajes de media diaria Festivos



**AUTOBUSES INTERURBANOS**

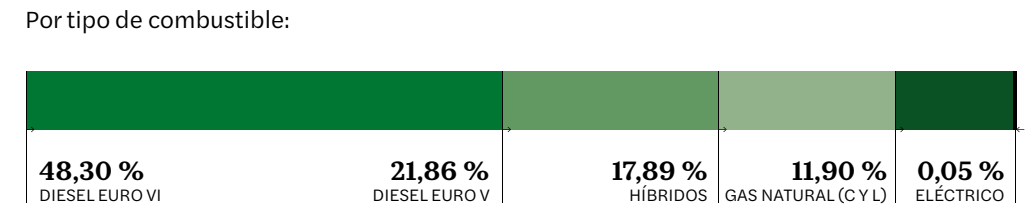
**Líneas**

**468** líneas de autobuses interurbanos: **8.611** PARADAS DE AUTOBÚS **8.651 km** DE RED DE AUTOBÚS INTERURBANO EN LA REGIÓN DE MADRID **183,5 M** DE KM RECORRIDOS AL AÑO



**Flota de autobuses:**

**2.068** autobuses públicos interurbanos: **100 %** de la flota accesible



**Viajeros**

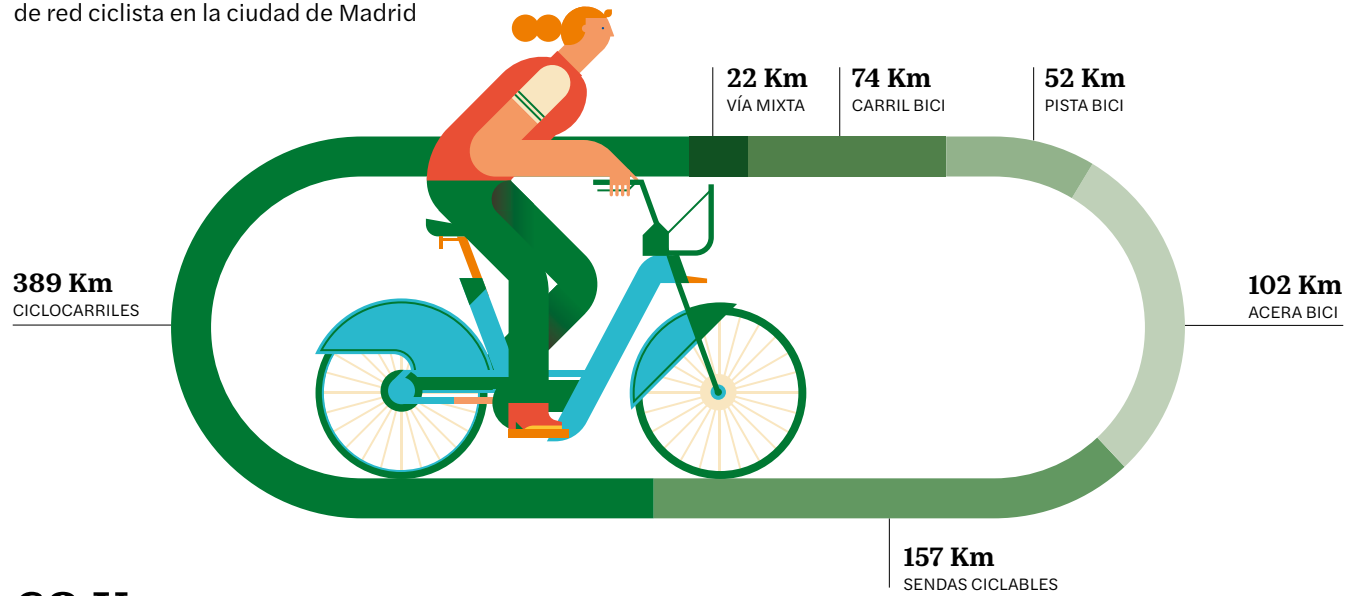
**178,4** Millones de viajeros al año **770.705** viajeros de media al día → Día laborable

BICICLETA

→ DATOS 2021

# 797 Km

de red ciclista en la ciudad de Madrid



# 68 Km

anillo verde ciclista

0,6 %

uso de la bici  
→ 1,1% en el interior de la M-30

1.658

ubicaciones de aparcabicis  
→ 13.548 plazas



BICIMAD

# 2.964

bicicletas  
→ Media diario

1.242.214  
horas de uso  
en 2021

6.315  
anclajes

TAXI

# 15.776

taxis en la ciudad  
de Madrid  
→ 2021

264  
estaciones

86  
plazas de  
BiciPARK

# 460

paradas

TRANSPORTE COMPARTIDO

# 4

empresas de alquiler de vehículos  
de uso compartido en la ciudad  
de Madrid  
→ carsharing

# 6

empresas de alquiler de motos  
de uso compartido en la ciudad  
de Madrid  
→ motosharing

VEHÍCULOS

# 14

vehículos matriculados por cada mil  
habitantes en la ciudad de Madrid  
→ 2021



# 67

puntos de recarga de vehículos  
eléctricos de acceso público



9.246

semáforos con  
avisador acústico

51.662

pasos de  
vehículos (vados)

54.683

semáforos

# 12. Salud y atención social

La esperanza de vida en la Región de Madrid es la más alta de la Unión Europea (UE), según el último informe de Eurostat publicado, correspondiente al año 2021.

## NACIMIENTOS Y DEFUNCIONES

→ DATOS 2021

## ATENCIÓN SOCIAL

**51.366**  
nacimientos  
en la región de Madrid

**25.637**  
nacimientos  
en la ciudad de Madrid

**49.857**  
defunciones  
en la región de Madrid

**29.383**  
defunciones  
en la ciudad de Madrid

**1.509**  
crecimiento vegetativo  
de la región de Madrid

**-3.746**  
crecimiento vegetativo  
de la ciudad de Madrid

## VOLUNTARIOS POR MADRID

**16.643**  
personas integran el cuerpo  
de voluntarios por Madrid

**+600**  
actividades de voluntariado  
y acciones solidarias

**100**  
Centros de Día  
para personas mayores  
→ 4.700 plazas



**91**  
Centros municipales  
para mayores  
→ 331.471 plazas



**46**  
Centros de Día  
Infantiles  
→ 1.281 plazas



**39**  
Centros  
de Servicios Sociales  
(comunitarios)



**19**  
Centros  
de Atención  
a la Infancia  
y a las Familia



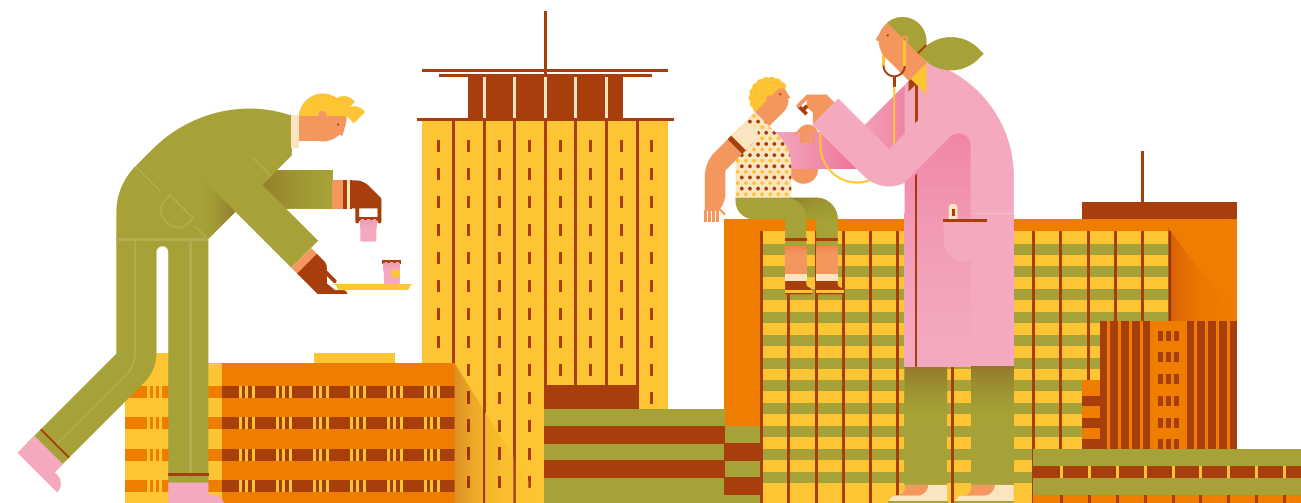
**6**  
Centros de ocio  
auto-gestionado  
por adolescentes  
→ 12-17 años



**5**  
Centros  
de Atención  
para personas sin hogar  
→ 767 plazas



**4**  
Centros  
Casa Grande  
→ Ocio familiar 0-4 años



## GASTO SANITARIO

→ DATOS 2021

**10.353 M€**  
gasto público sanitario  
en la región de Madrid

**1.536 €**  
gasto público sanitario por  
habitante en la región de Madrid  
→ 4.4 % del PIB

## HOSPITALES

**84**  
hospitales en la región de Madrid

**37**  
HOSPITALES PÚBLICOS

**47**  
HOSPITALES PRIVADOS



## PROFESIONALES

**48.205**  
médicos/as  
en la región de Madrid  
→ +2,2 % vs. 2020

**54.615**  
enfermeros/as  
en la región de Madrid

## CENTROS DE SALUD

**266**  
CENTROS DE SALUD  
EN LA REGIÓN  
DE MADRID

**130**  
CENTROS DE SALUD  
EN LA CIUDAD  
DE MADRID

**16**  
CENTROS DE SALUD MUNICIPALES  
DE LA CIUDAD DE MADRID

**5**  
CENTROS  
ESPECIALIZADOS

**2**  
CENTROS DE APOYO  
DIAGNÓSTICO

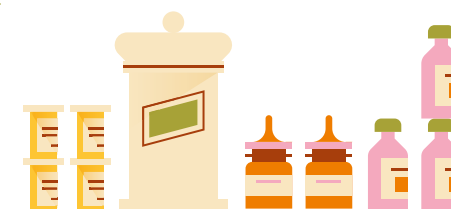
**64.831**  
personas atendidas en centros  
municipales de salud  
→ 2021

## FARMACIAS

**2.910**  
farmacias  
en la región  
de Madrid

**1.814**  
farmacias  
en la ciudad  
de Madrid

**13.638**  
farmacéuticos/as  
en la región de Madrid





# 13. Seguridad y emergencias

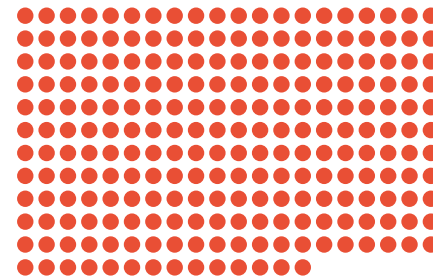
SAMUR-Protección Civil llevó a cabo 372 intervenciones al día en 2021 con un nivel de satisfacción ciudadana de más de 9 sobre 10.

## BOMBEROS

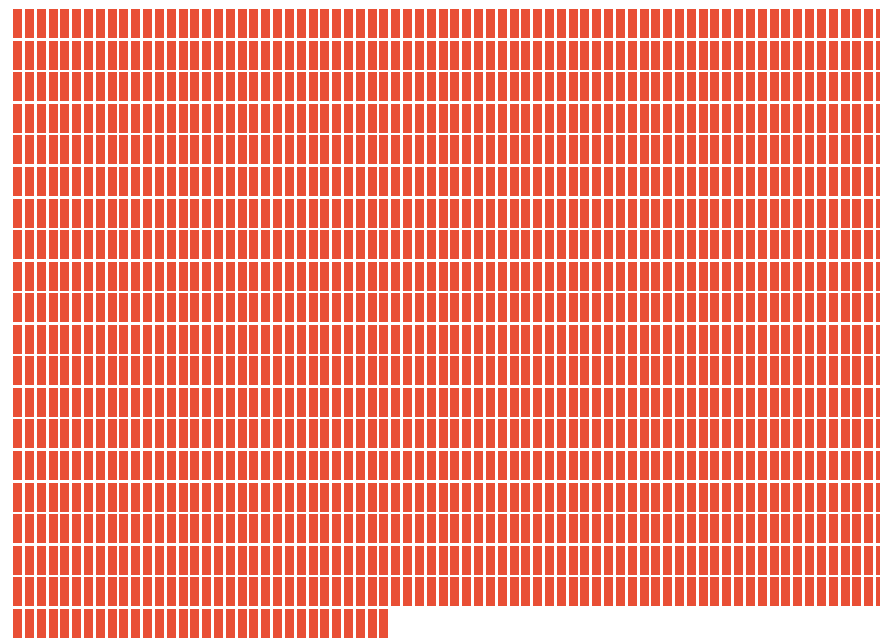
**13**  
PARQUES DE BOMBEROS



**234**  
VEHÍCULOS



**1.438**  
BOMBEROS



**58.873**  
HORAS DEDICADAS A ACCIONES FORMATIVAS  
→2021

**26.380**  
INTERVENCIONES  
→2021

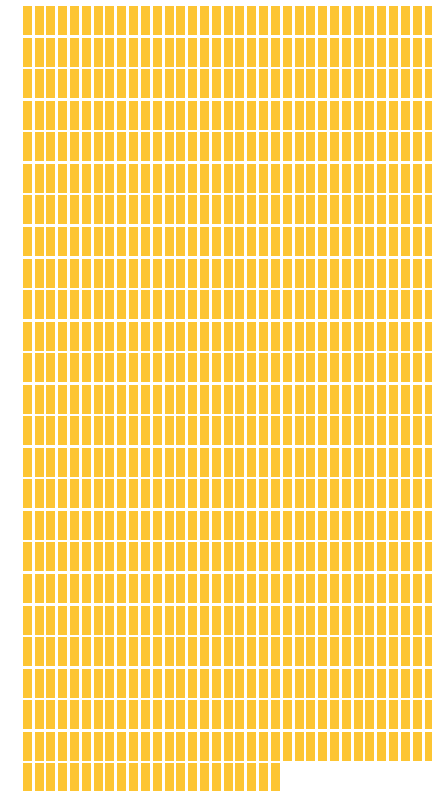
Tiempo medio de respuesta:



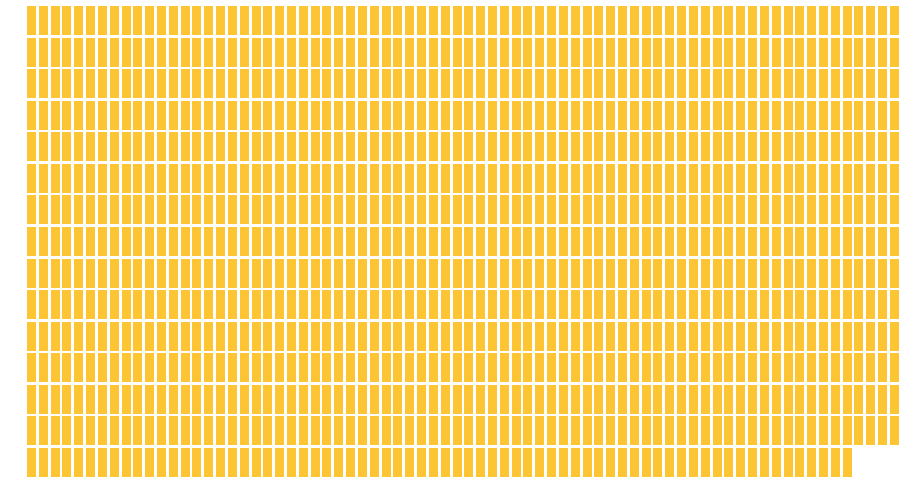
## SAMUR-PROTECCIÓN CIVIL

→ DATOS 2021

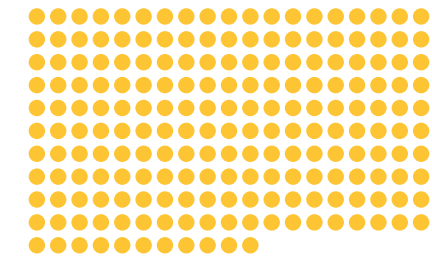
**886**  
PROFESIONALES



**1.106**  
VOLUNTARIOS



**211**  
VEHÍCULOS



**1.676**  
EVENTOS DE RIESGO CUBIERTOS

**135.848**  
ACTIVACIONES TOTALES DEL SERVICIO

**100.685**  
PERSONAS ATENDIDAS EN TOTAL

**3.773**  
PERSONAS ATENDIDAS EN EVENTOS DE RIESGO PREVISIBLE

**1.676**  
EVENTOS DE RIESGO CUBIERTOS POR EL SERVICIO

**3.773**  
PERSONAS ATENDIDAS EN EVENTOS DE RIESGO PREVISIBLE

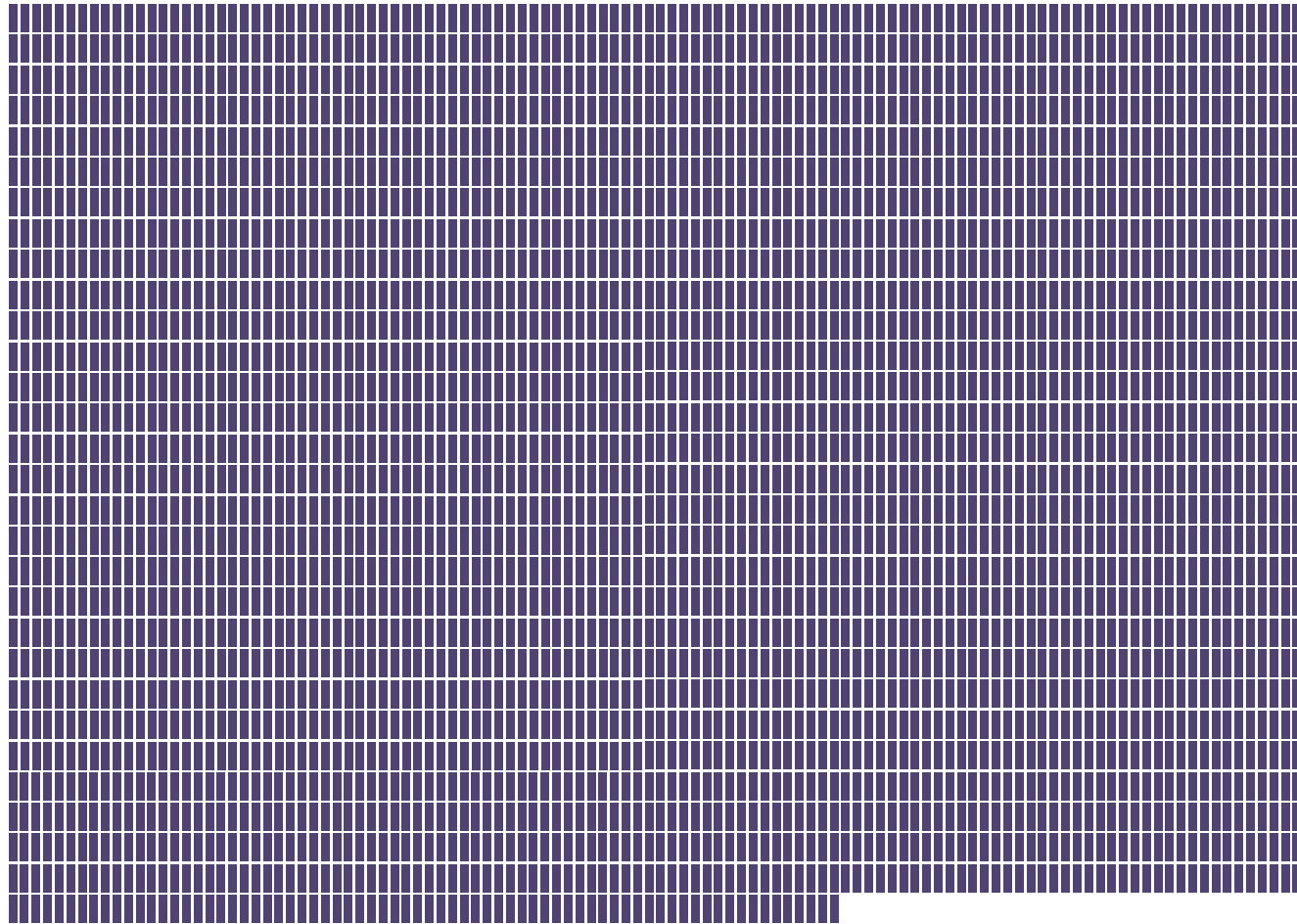
Tiempo medio de respuesta:



POLICÍA MUNICIPAL DE LA CIUDAD DE MADRID

5.480

AGENTES DE POLICÍA MUNICIPAL



22

OFICINAS DE ATENCIÓN AL CIUDADANO FIJAS



22

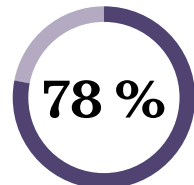
OFICINAS DE ATENCIÓN AL CIUDADANO MÓVILES



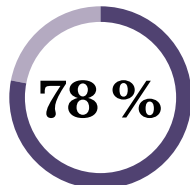
4.609

MEDIA DE PATRULLAS DE SERVICIO SEMANAL

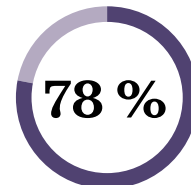
Tiempo medio de respuesta:



INCIDENTES URGENTES EN MATERIA DE SUCESOS Y CATÁSTROFES: MENOS DE 8 MINUTOS



INCIDENTES URGENTES EN MATERIA DE SEGURIDAD: MENOS DE 8 MINUTOS



ACCIDENTES DE TRÁFICO CON HERIDOS: MENOS DE 8 MINUTOS





