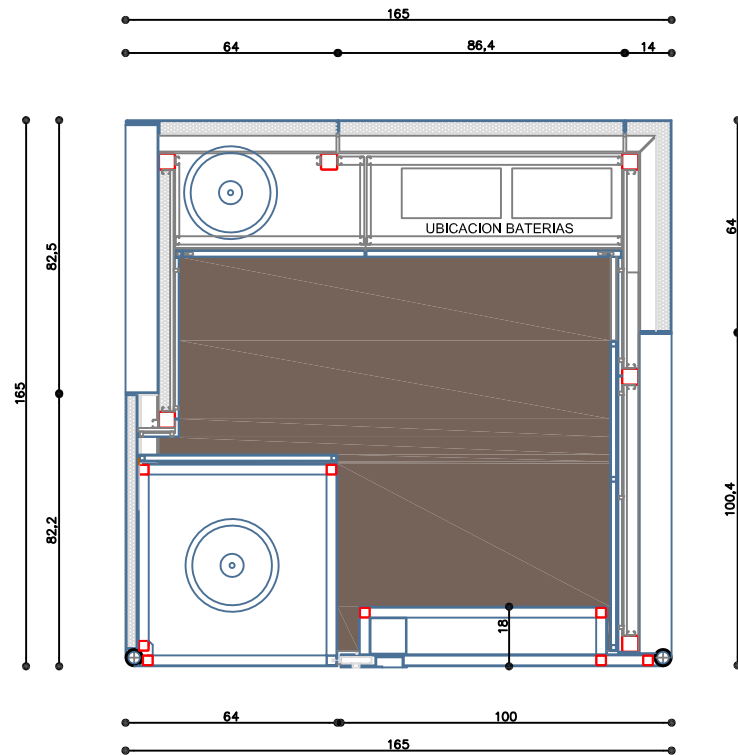


CASTAÑERO ABIERTO

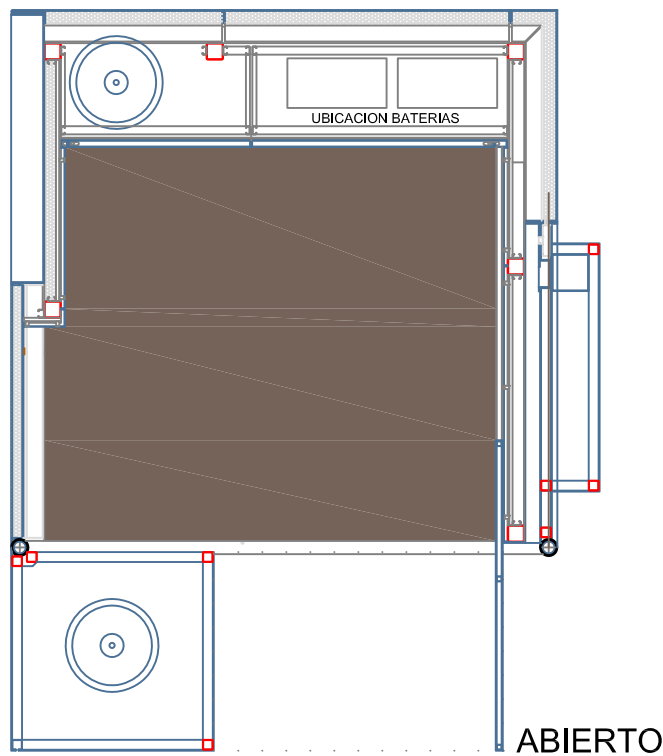


CASTAÑERO CERRADO

PLANTA NIVEL 1

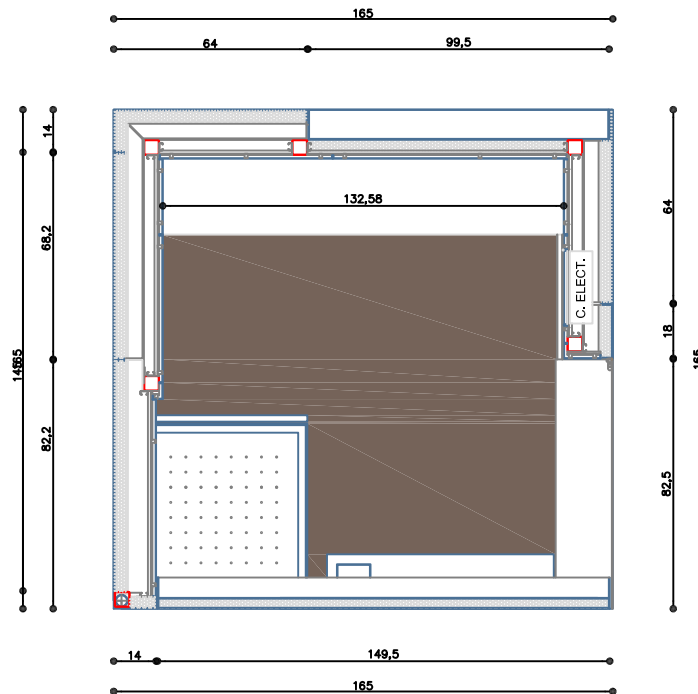


CERRADO

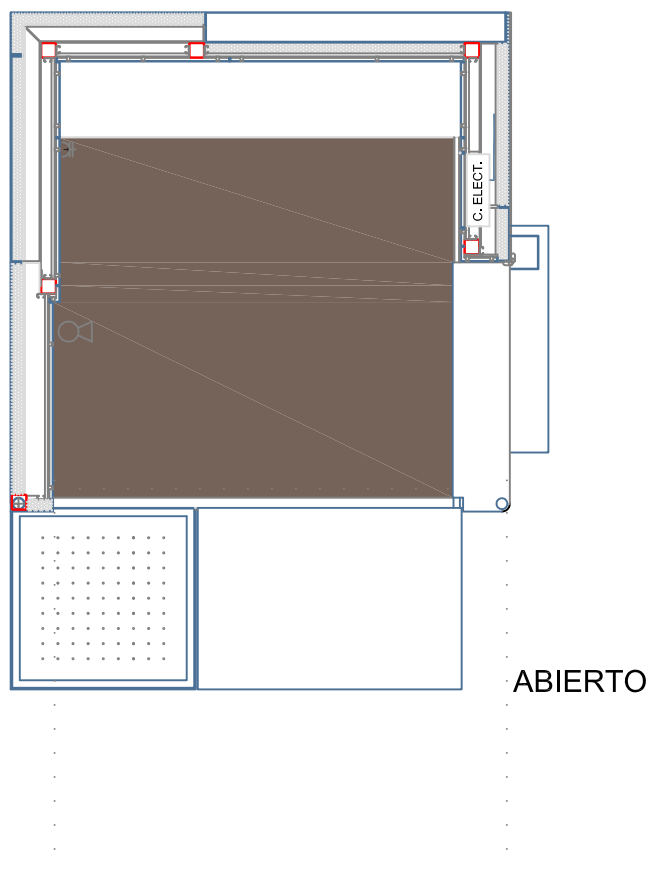


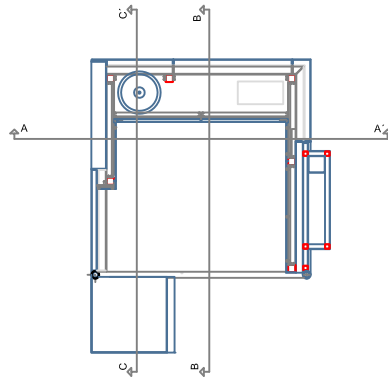
ABIERTO

PLANTA NIVEL 2

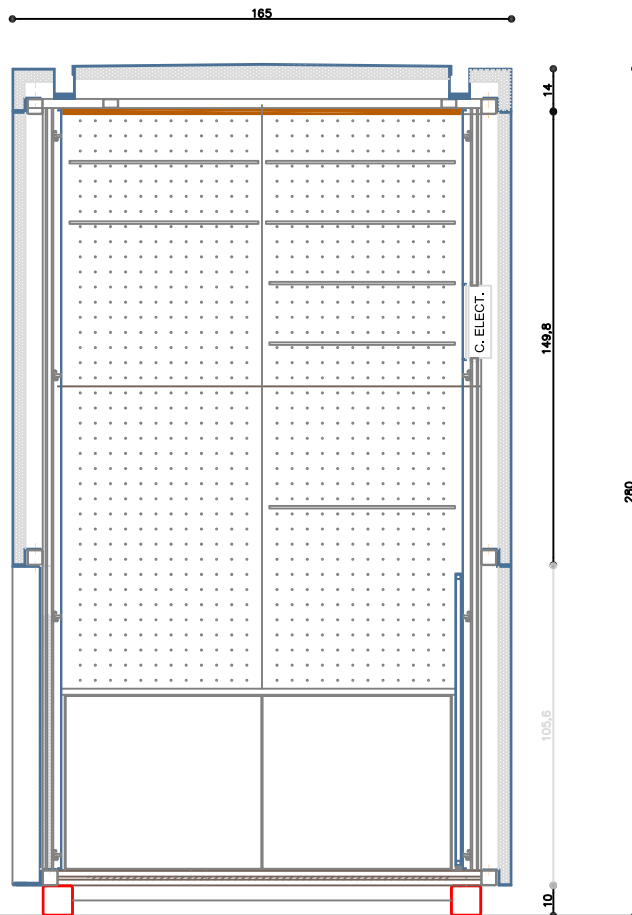


CERRADO

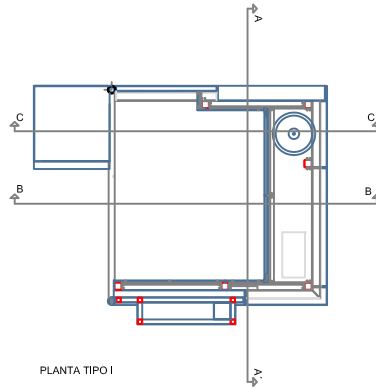




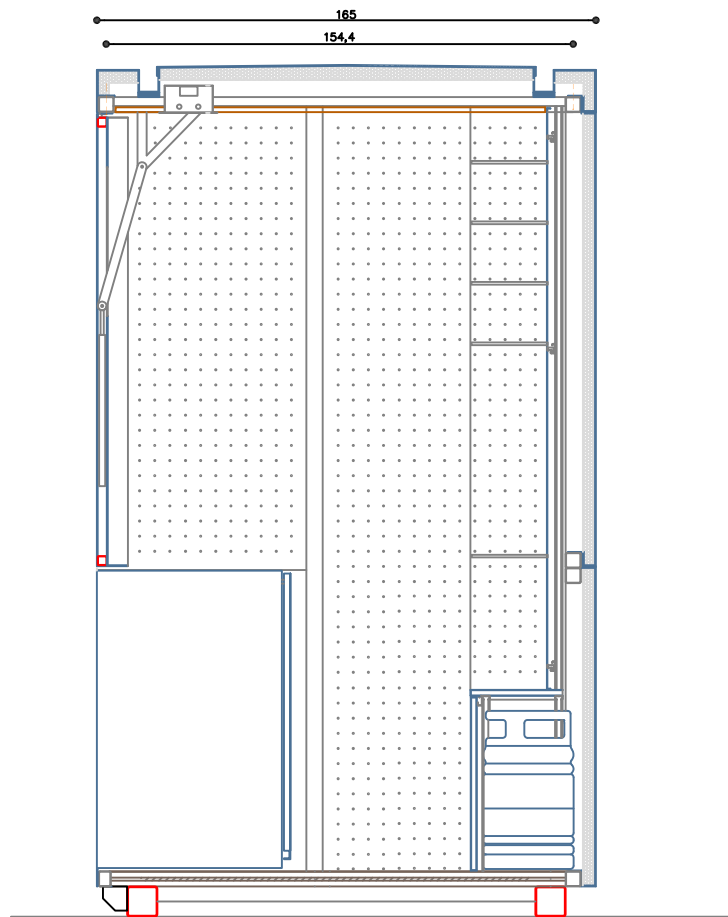
PLANTA TIPO I



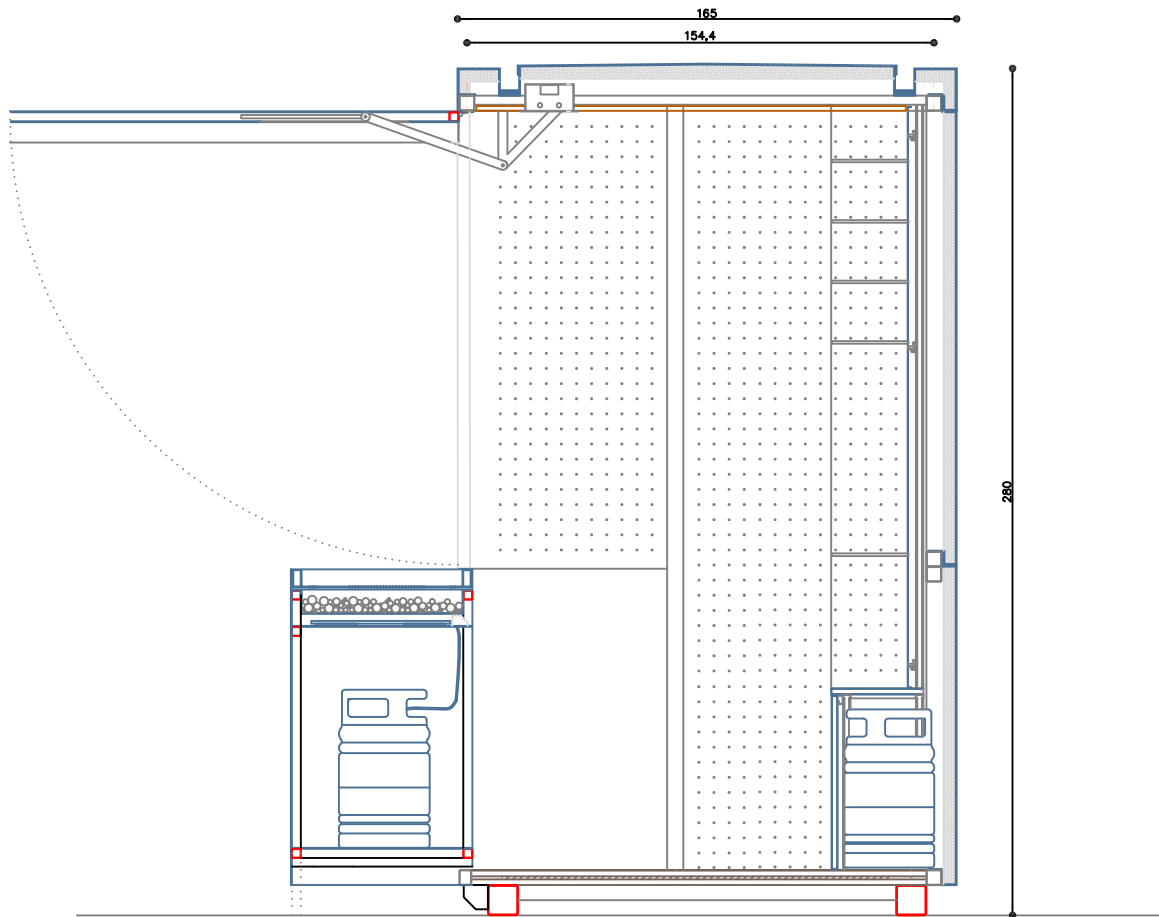
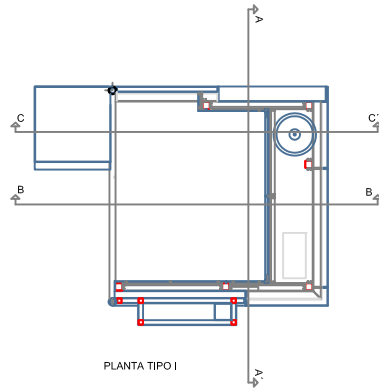
SECCIÓN A-A'



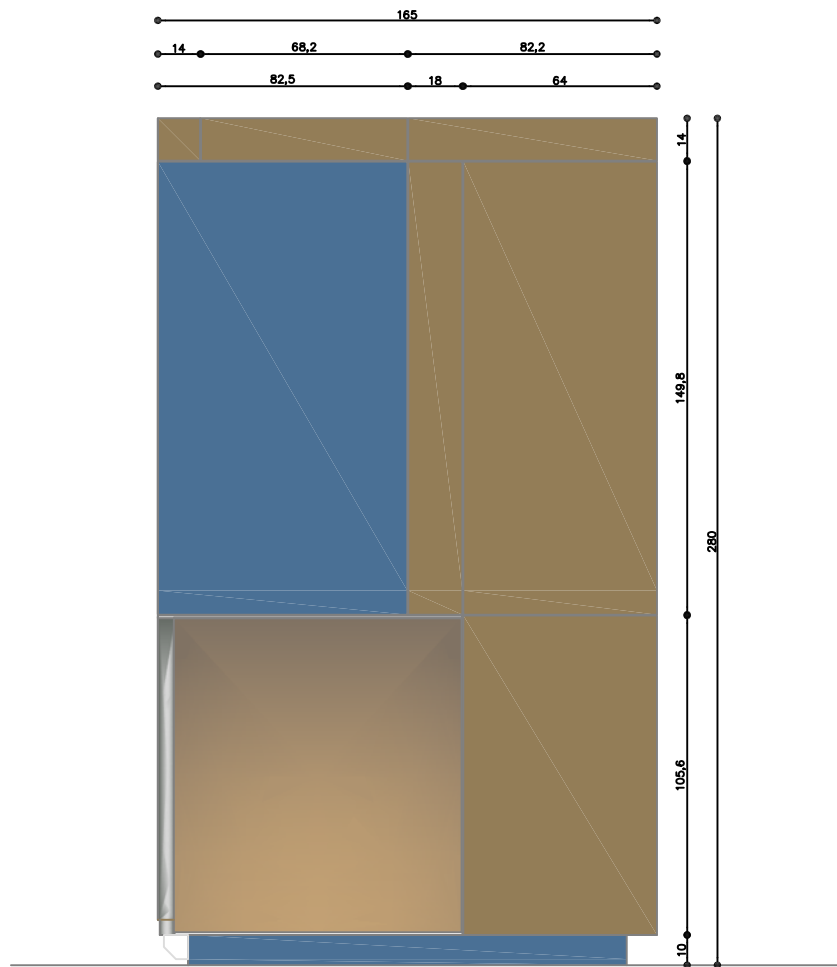
PLANTA TIPO I



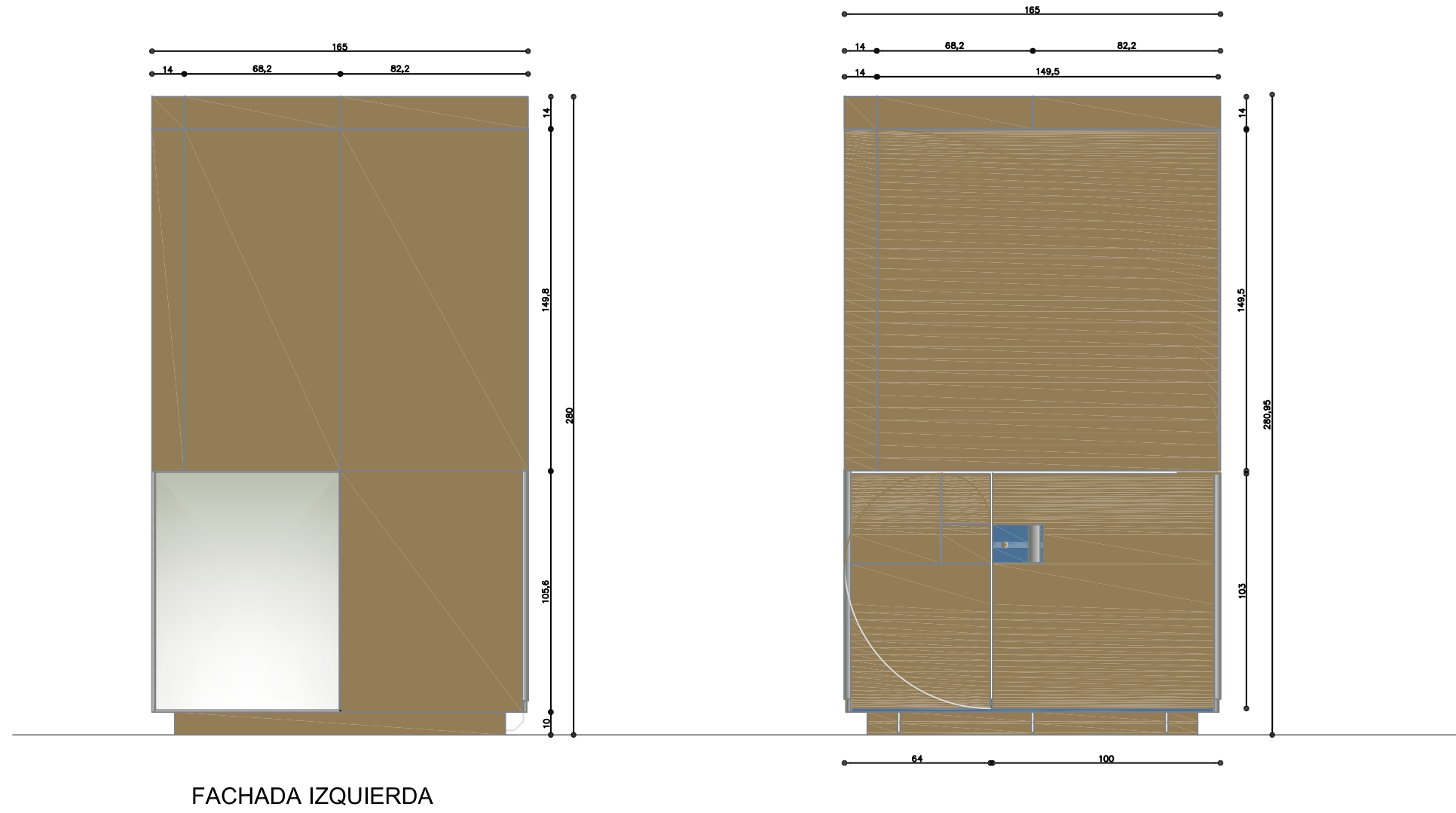
SECCIÓN B-B'

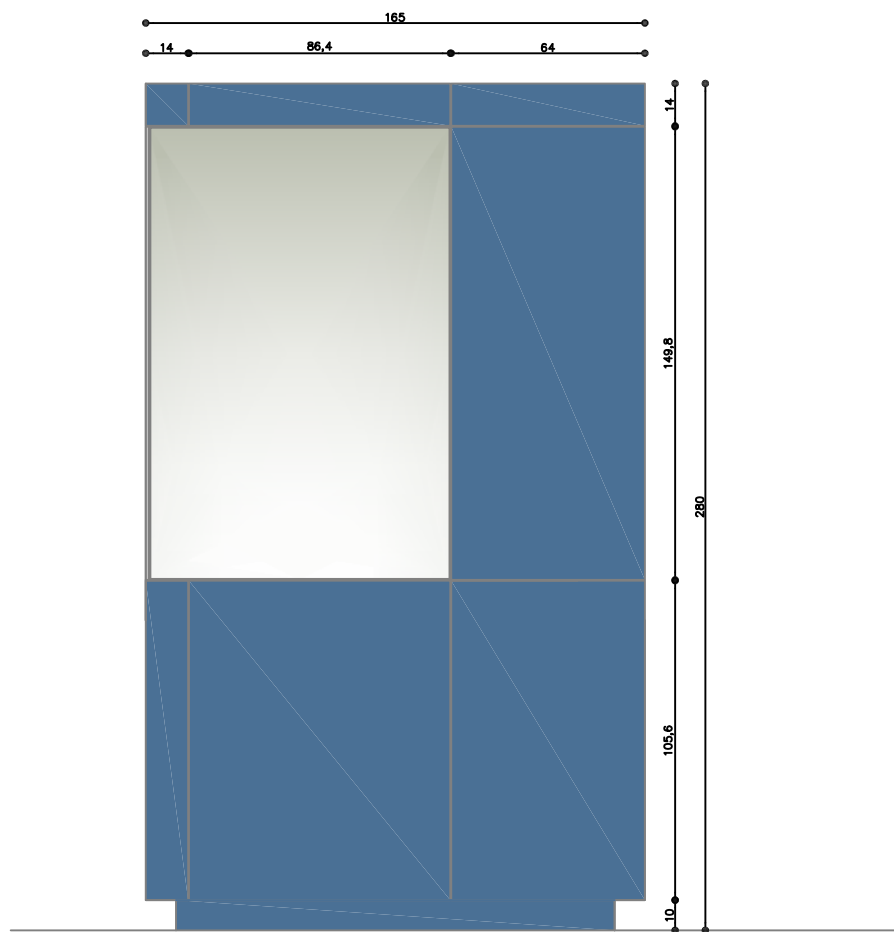


SECCIÓN C-C'

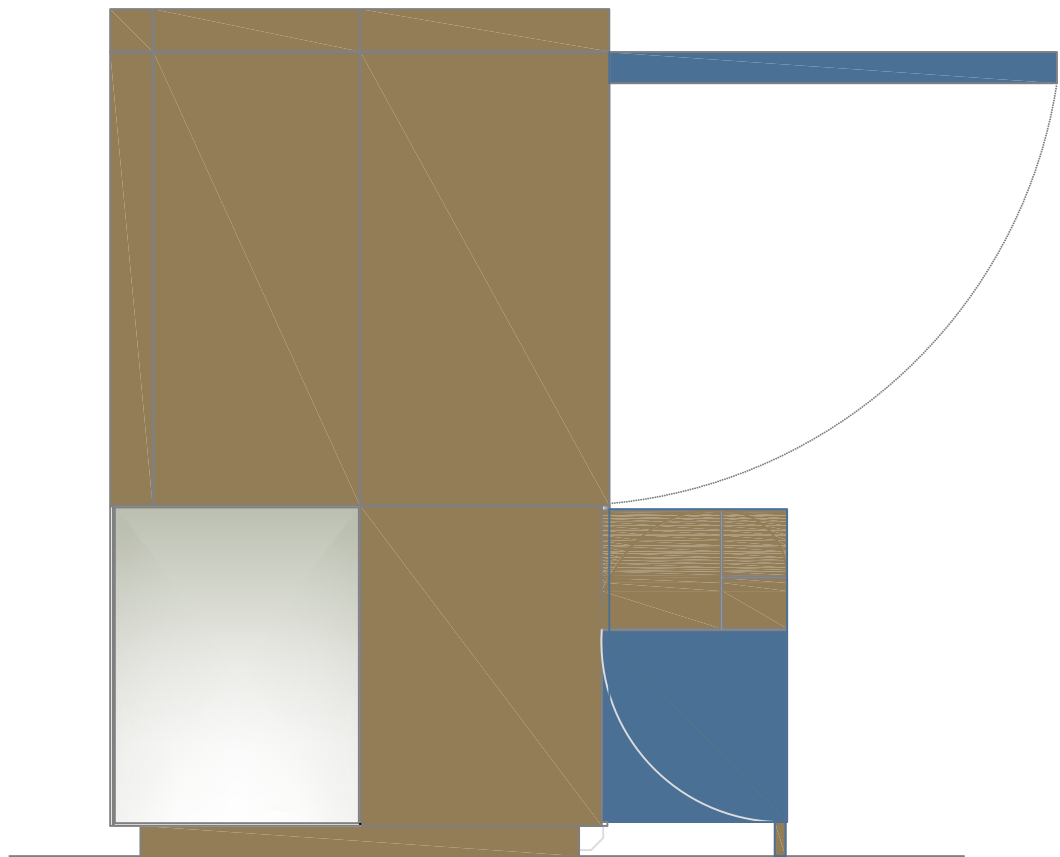


FACHADA DERECHA

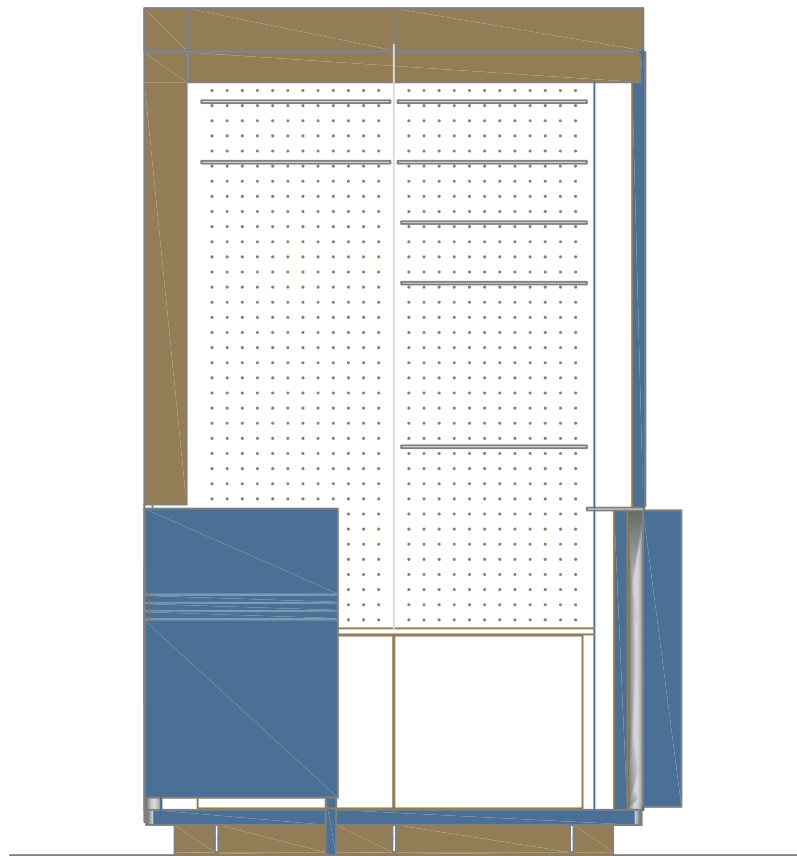




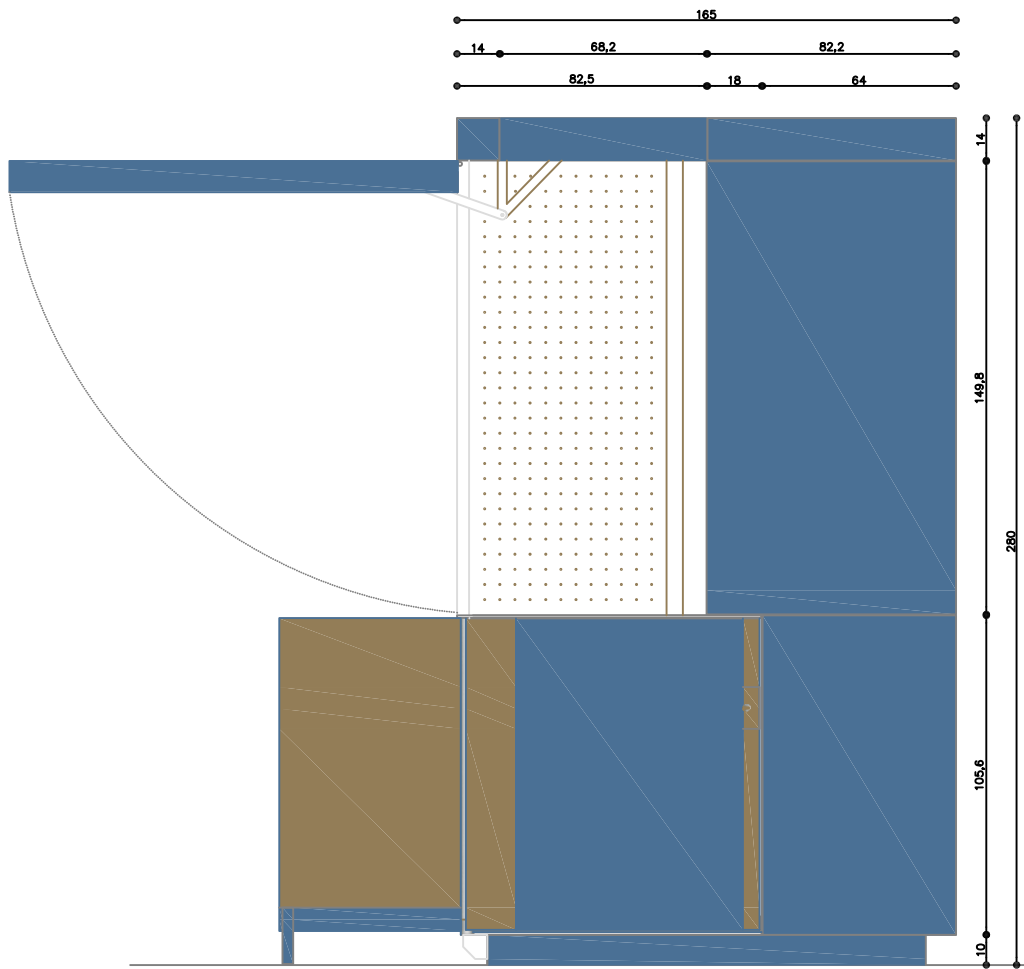
FACHADA TRASERA



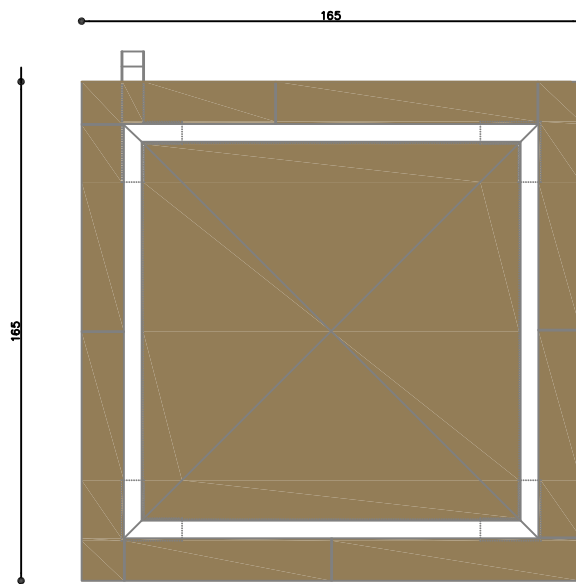
FACHADA IZQUIERDA ABIERTA



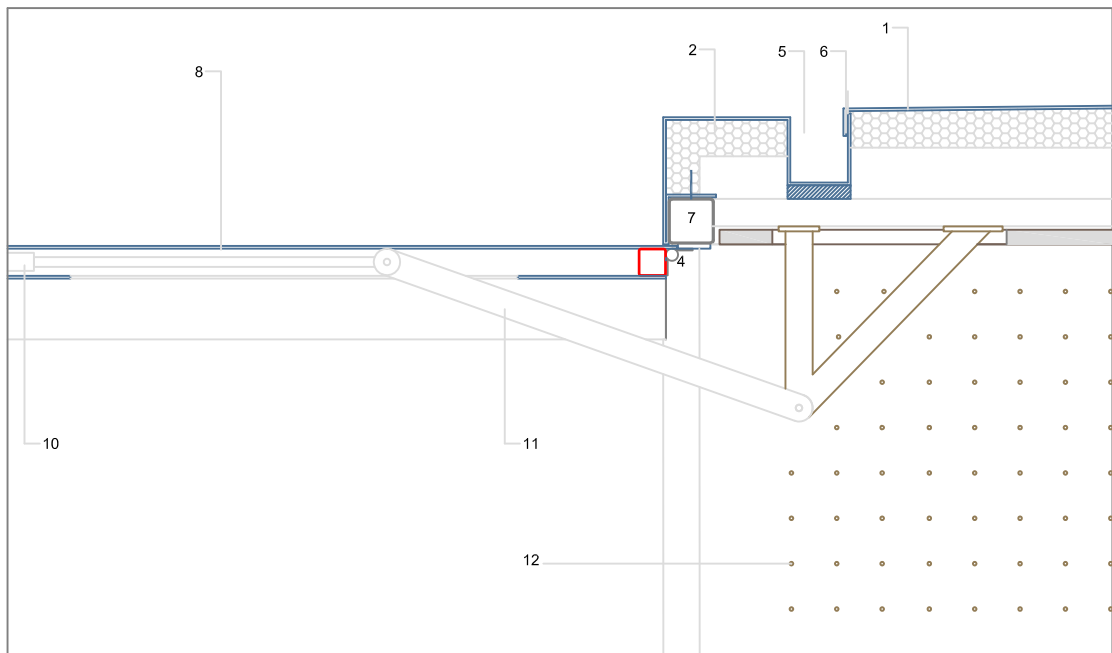
FACHADA DELANTERA ABIERTA



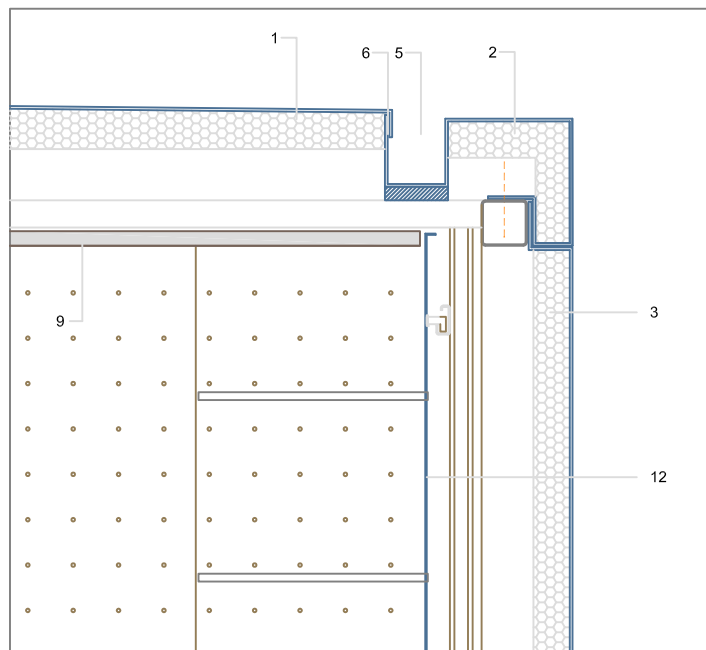
FACHADA DERECHA ABIERTA



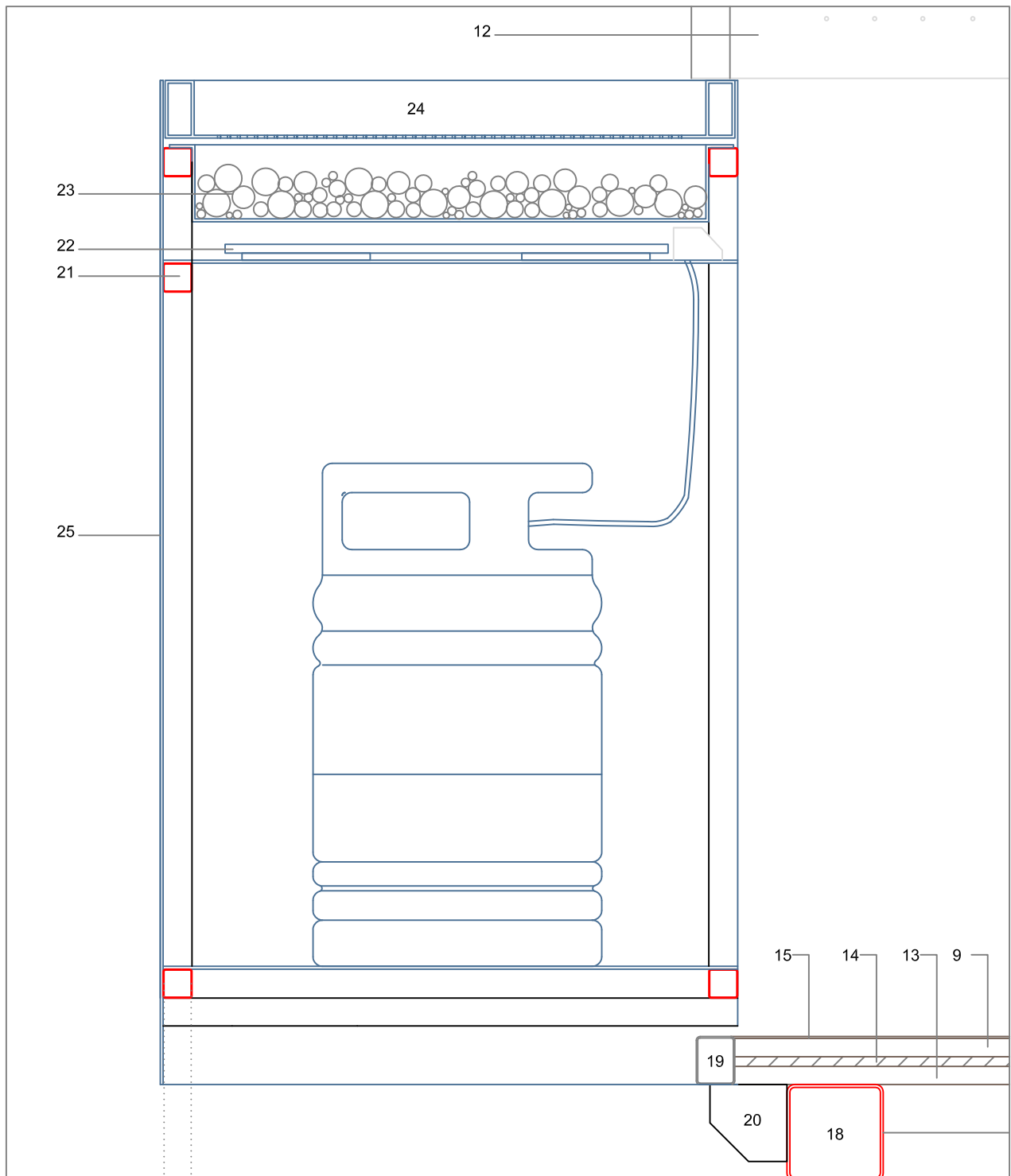
CUBIERTA



DETALLE A.



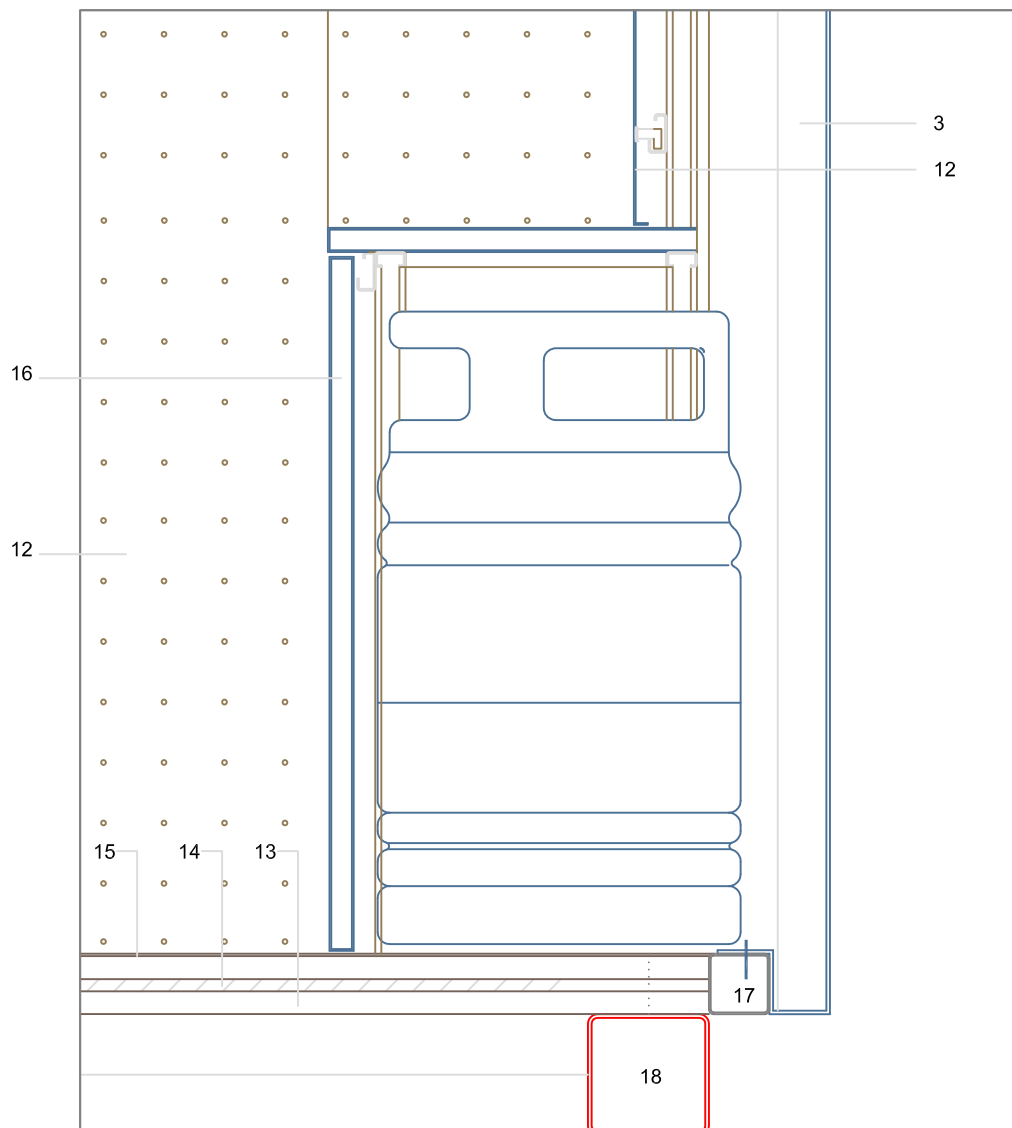
DETALLE B.

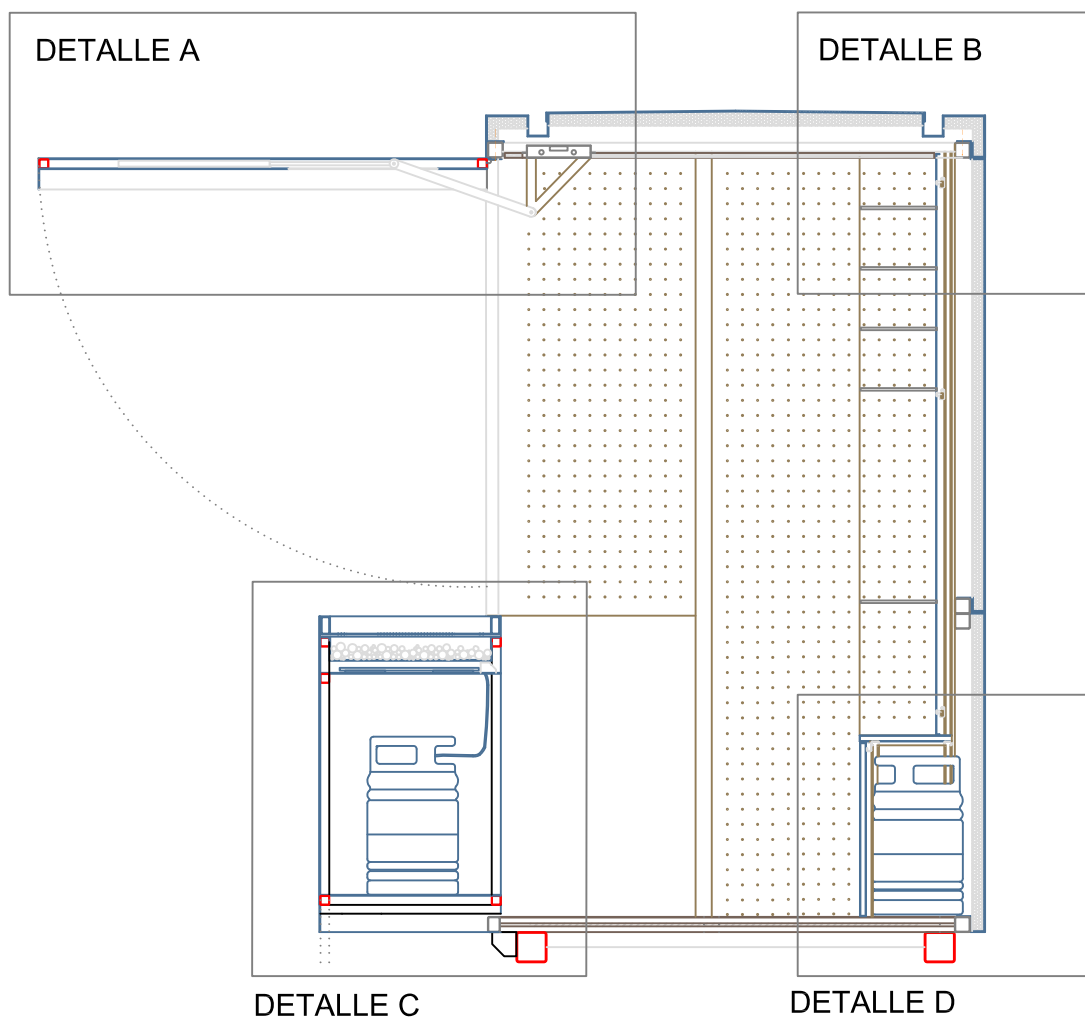


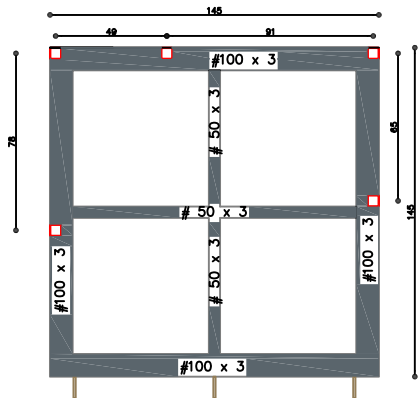
DETALLE C.

— | anclajes a estructura

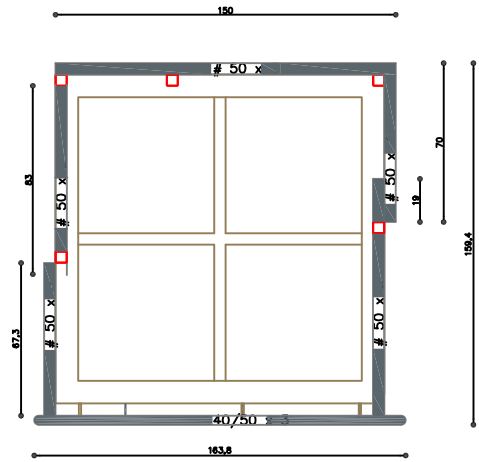
DETALLE D.



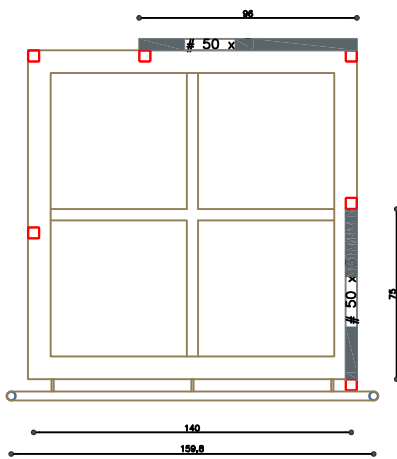




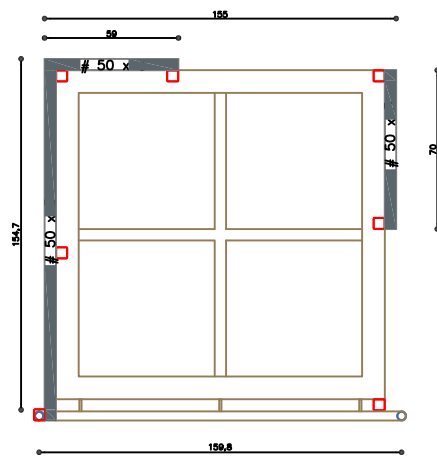
Anillo 1



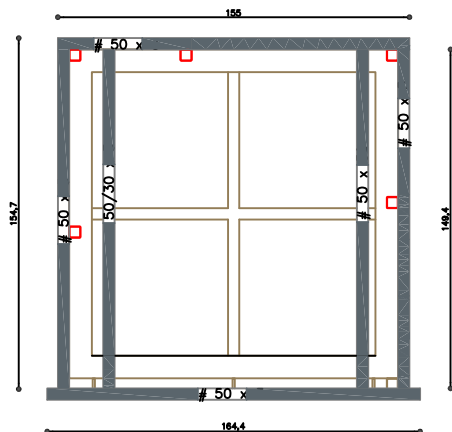
Anillo 2



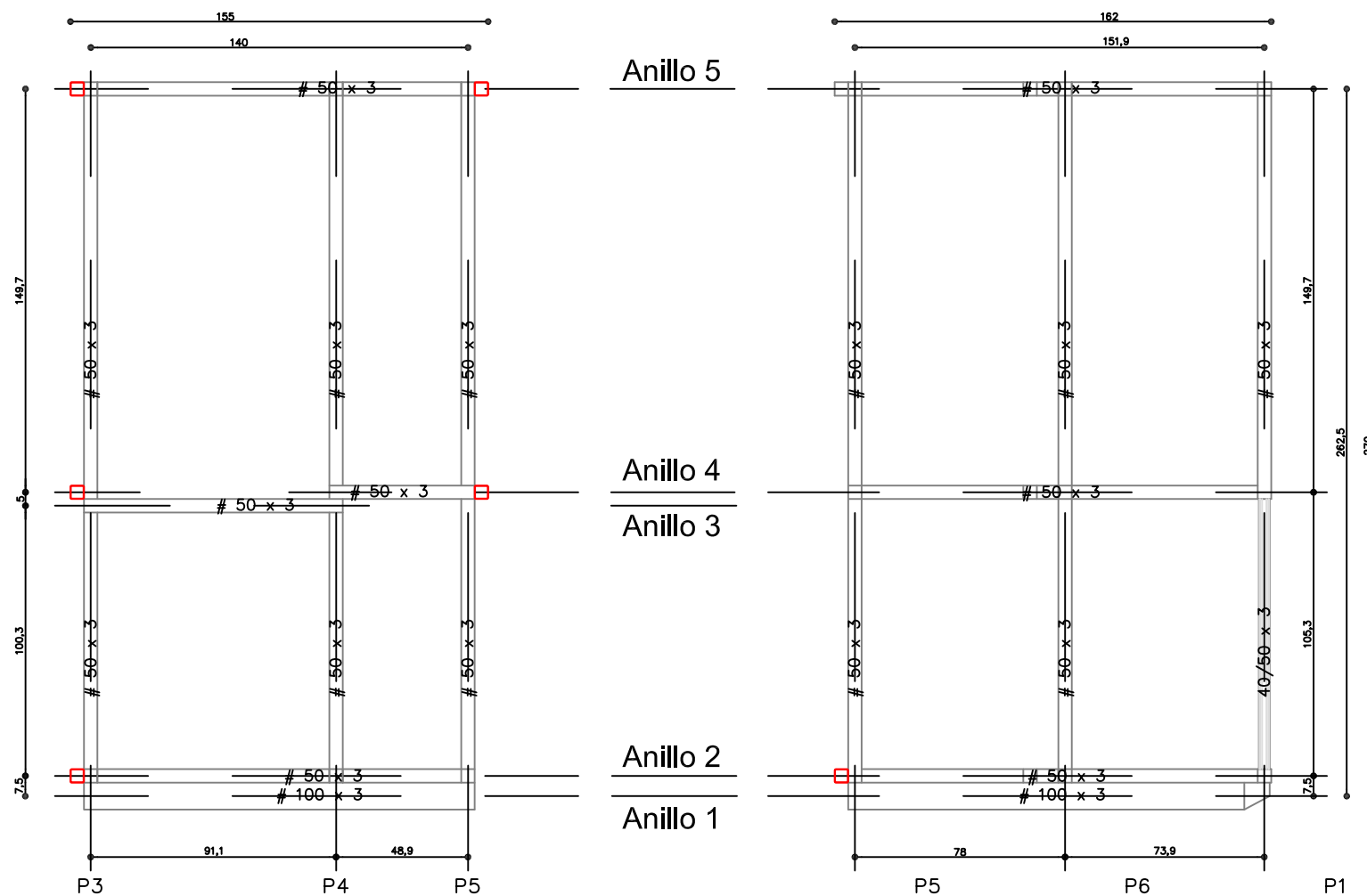
Anillo 3



Anillo 4

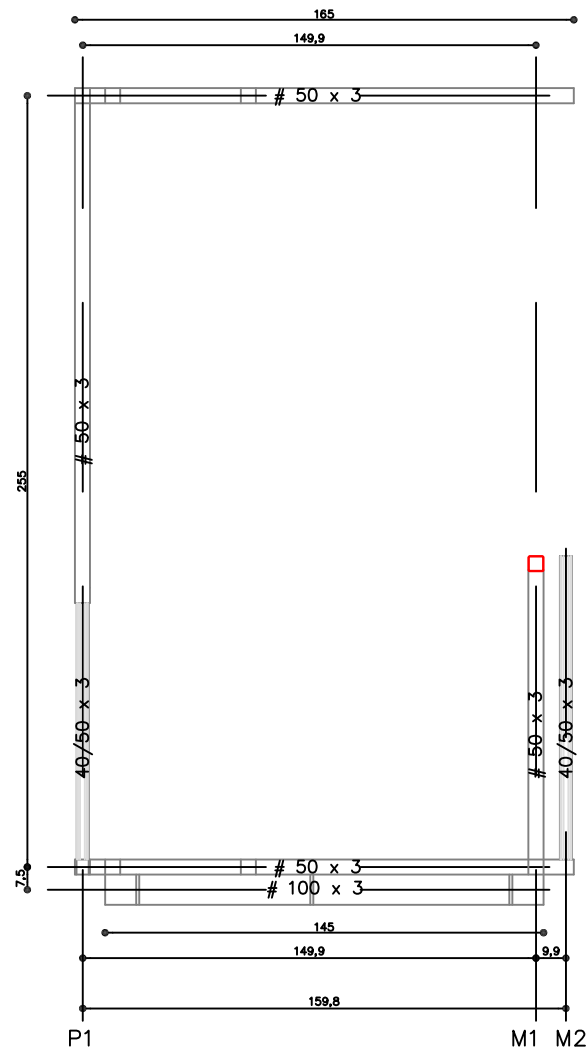


Anillo 5



ALZADO TRASERO

ALZADO LATERAL IZQUIERDO



ALZADO DELANTERO

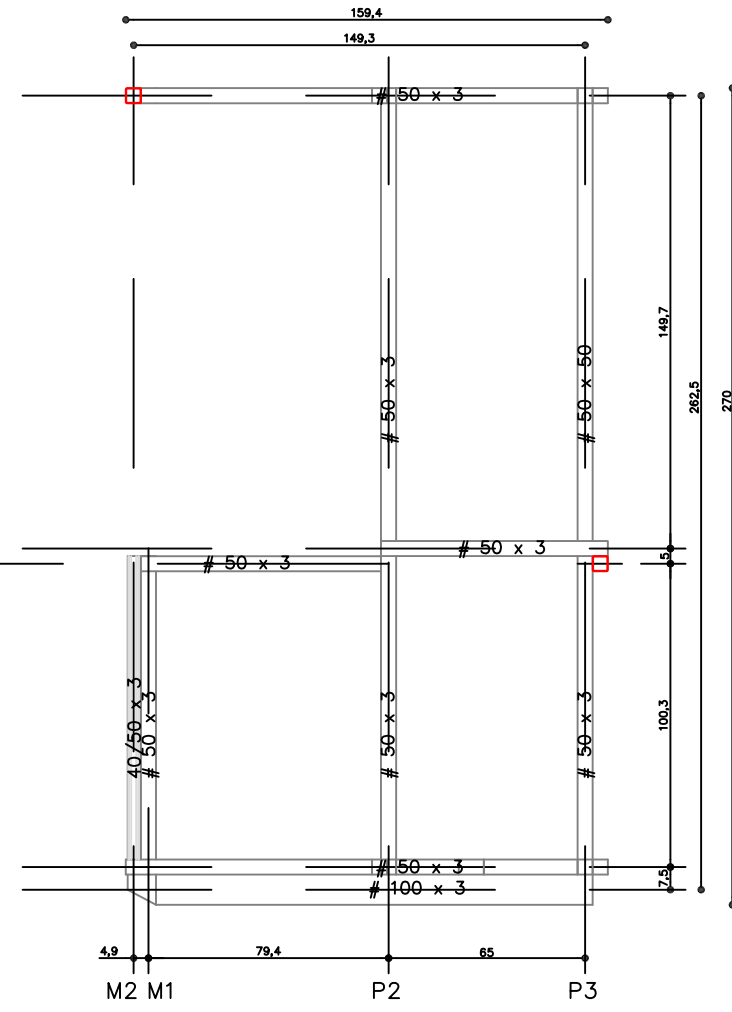
Anillo 5

Anillo 4

Anillo 3

Anillo 2

Anillo 1

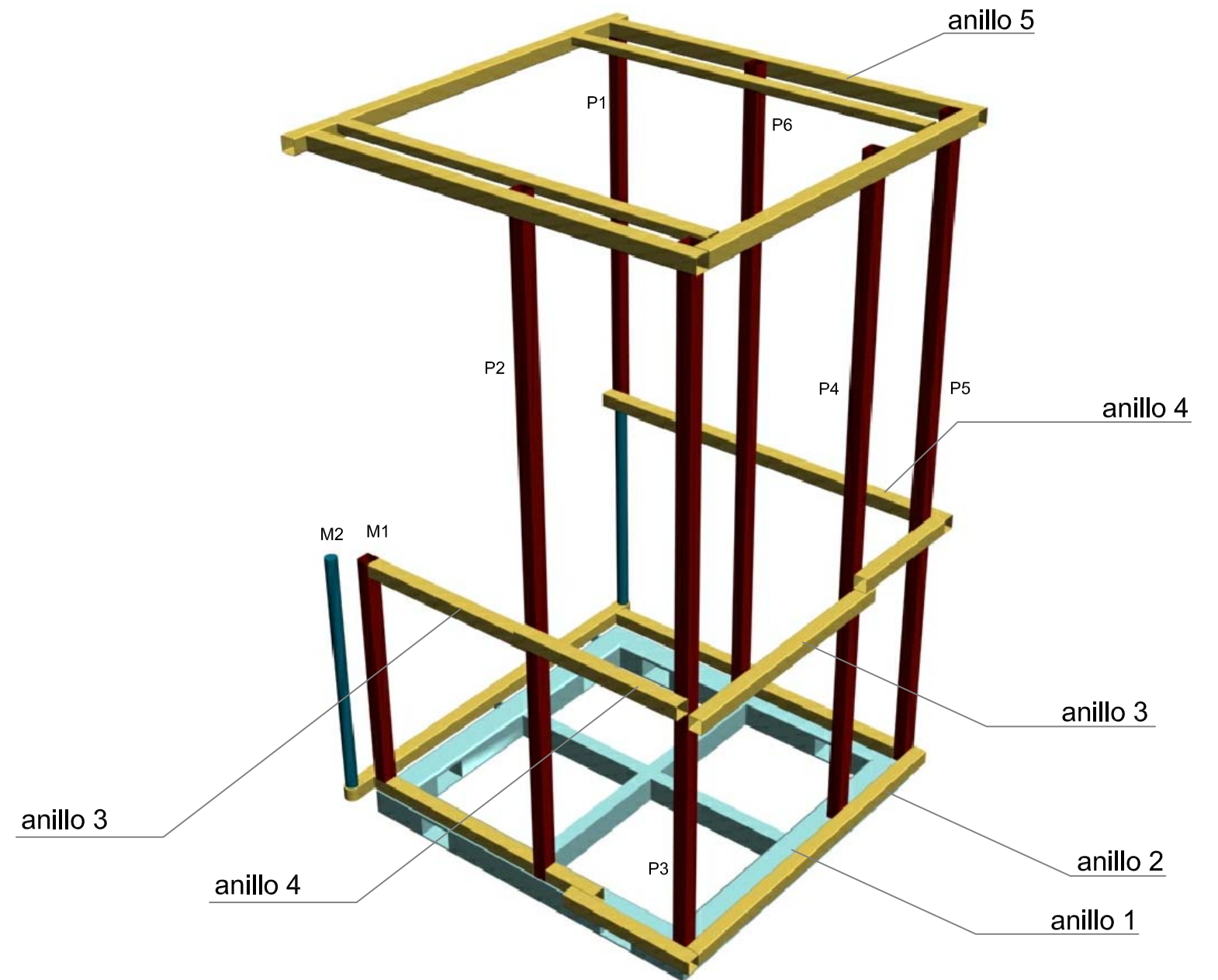
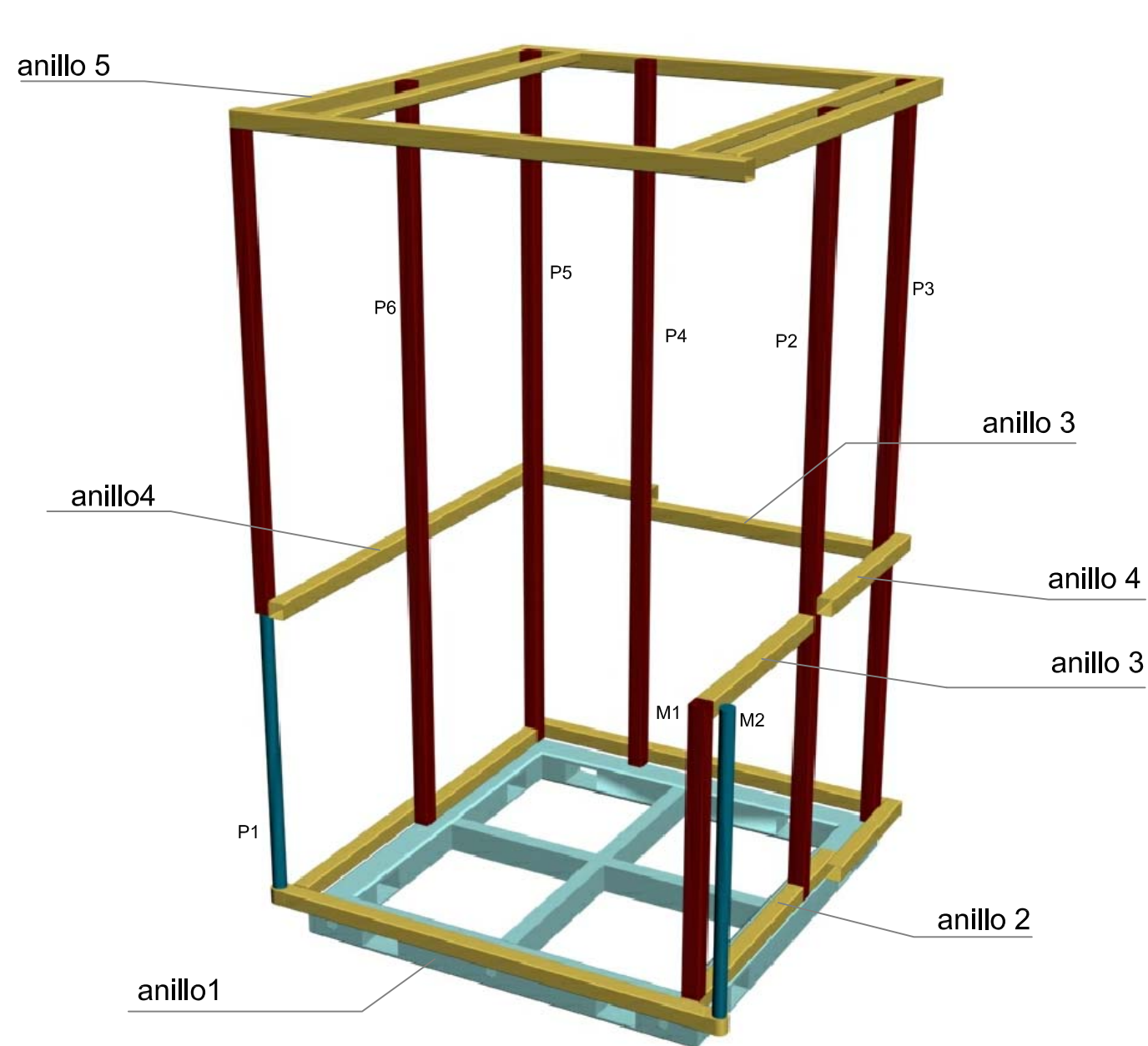


ALZADO LATERAL DERECHO

ACEROS EN PERFILES	
- ACEROS CONFORMADOS	_____ S235
- ACEROS LAMINADOS	_____ S275
TIPOS DE PERFILES	
- PILARES	_____ #50x3
-ELEMENTOS HORIZONTALES	_____ #50x3
	_____ #100x3
	_____ 50/30x3
	_____ 40/50x3

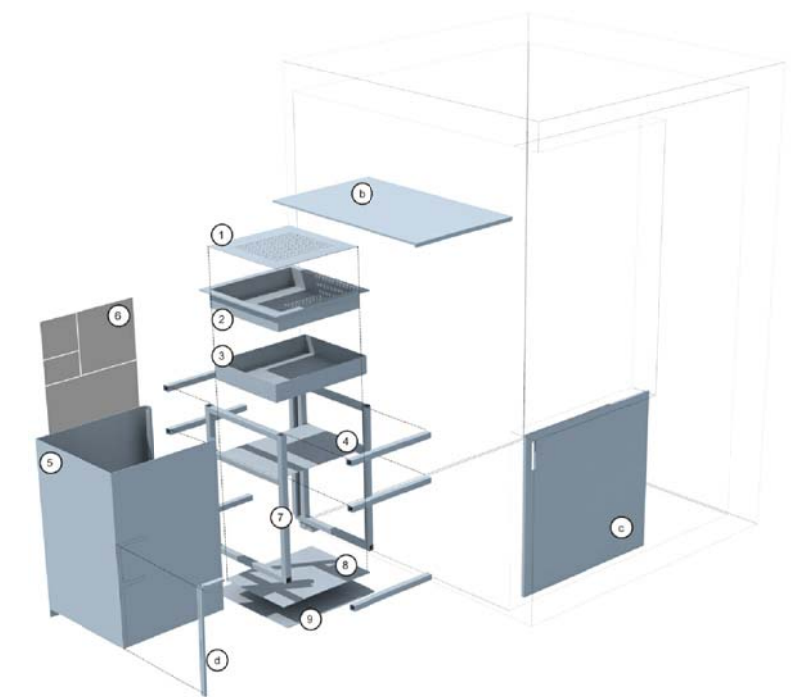
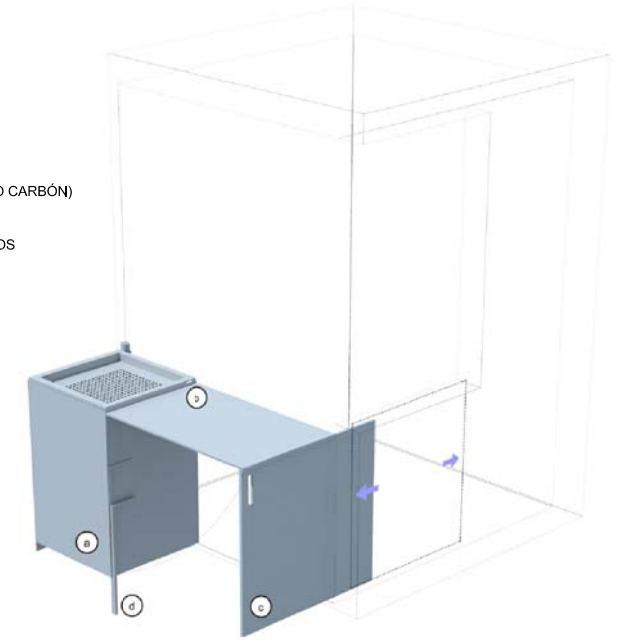
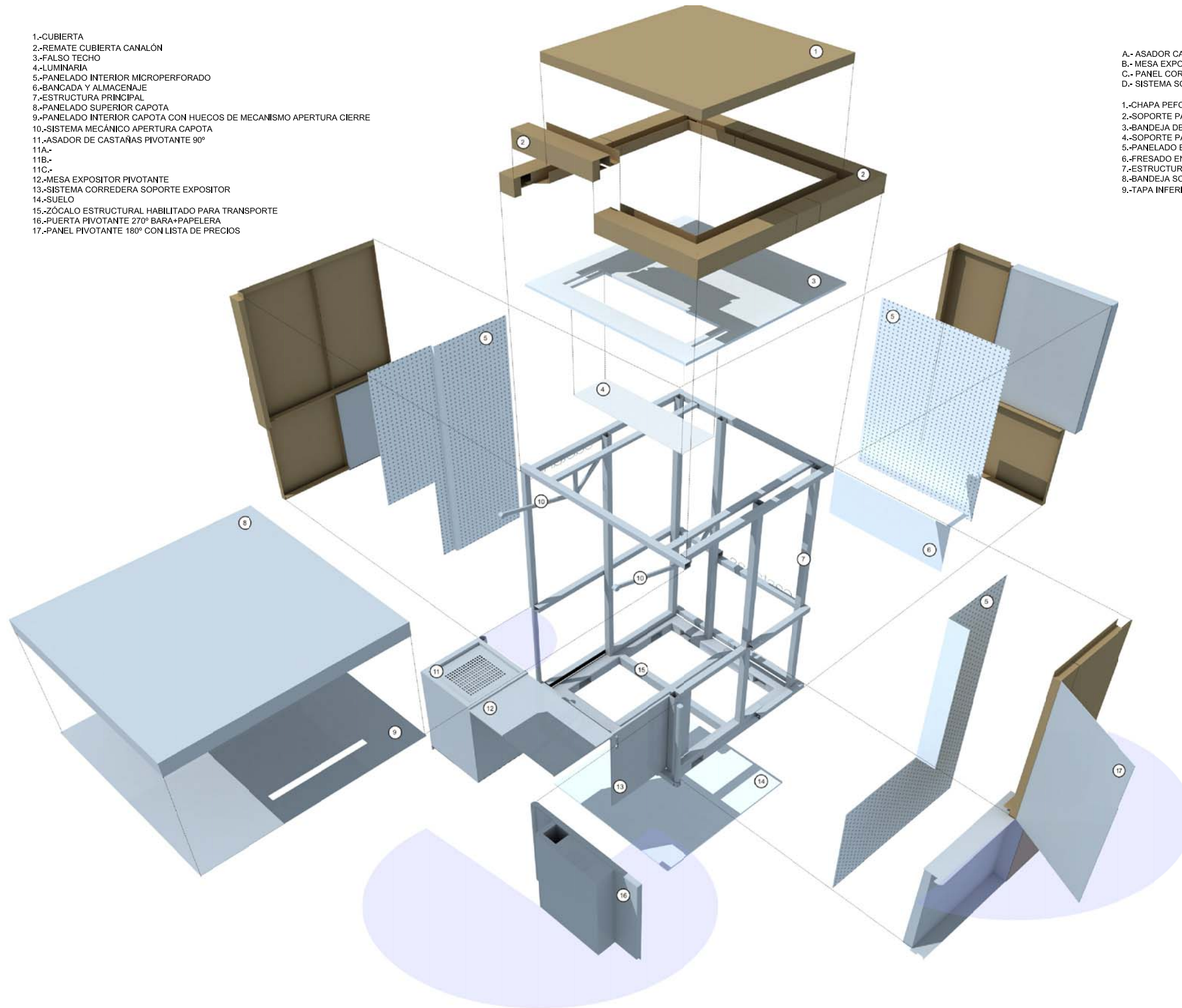
CUADRO PILARES		
M1, M2	P1, P2 P3, P4 P5, P6	
#50x3	□ #50x3	CUBIERTA
	□ #50x3	TECHO
		SUELO

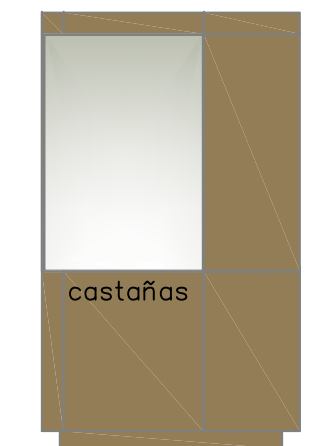
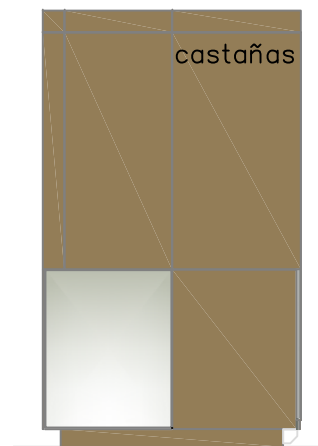
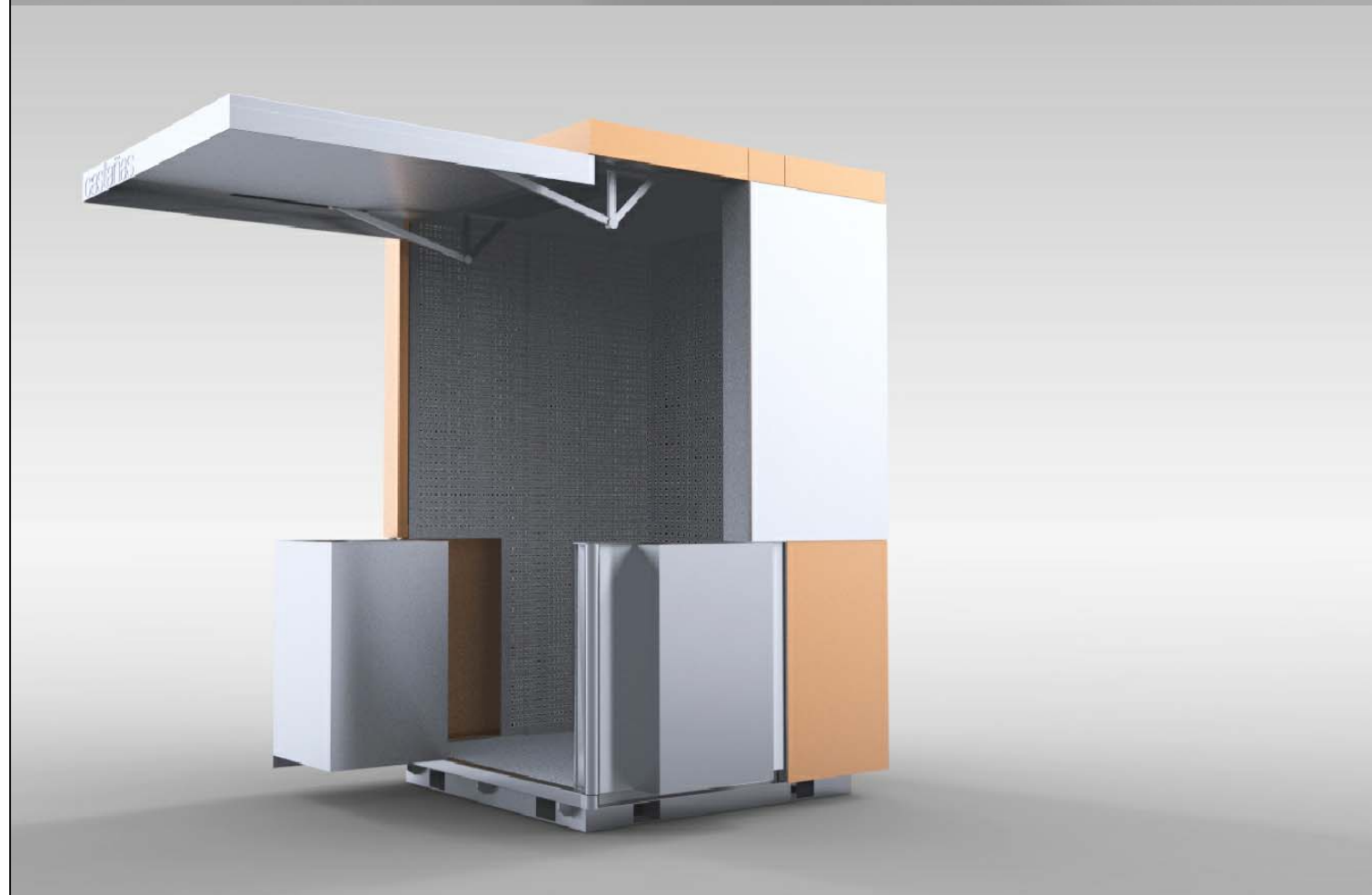
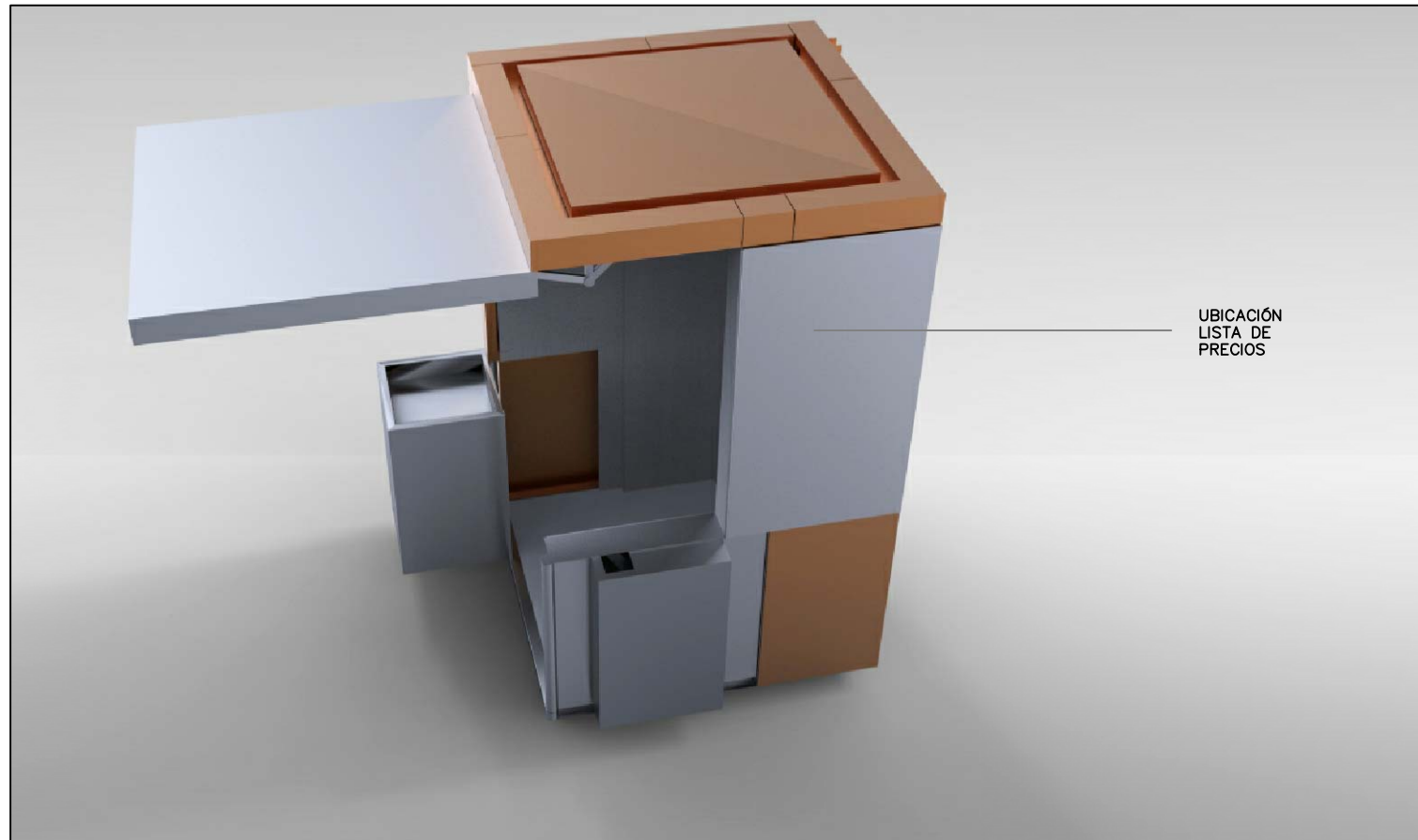
JAULA ESTRUCTURAL



- 1.-CUBIERTA
- 2.-REMATE CUBIERTA CANALÓN
- 3.-FALSO TECHO
- 4.-LUMINARIA
- 5.-PANELADO INTERIOR MICROPERFORADO
- 6.-BANCADA Y ALMACENAJE
- 7.-ESTRUCTURA PRINCIPAL
- 8.-PANELADO SUPERIOR CAPOTA
- 9.-PANELADO INTERIOR CAPOTA CON HUECOS DE MECANISMO APERTURA CIERRE
- 10.-SISTEMA MECÁNICO APERTURA CAPOTA
- 11.-ASADOR DE CASTAÑAS PIVOTANTE 90°
- 11A.-
- 11B.-
- 11C.-
- 12.-MESA EXPOSITOR PIVOTANTE
- 13.-SISTEMA CORREDERA SOPORTE EXPOSITOR
- 14.-SUELO
- 15.-ZÓCALO ESTRUCTURAL HABILITADO PARA TRANSPORTE
- 16.-PUERTA PIVOTANTE 270° BARA+PAPELERA
- 17.-PANEL PIVOTANTE 180° CON LISTA DE PRECIOS

- A.- ASADOR CASTAÑERO
 - B.- MESA EXPOSITOR ABATIBLE
 - C.- PANEL CORREDERO SOPORTE MESA
 - D.- SISTEMA SOPORTE ASADOR ABIERTO
- 1.-CHAPA PEFORADA PARA TRANSMISIÓN DE CALOR
 - 2.-SOPORTE PARA PIEDRA VOLCÁNICA O CARBÓN
 - 3.-BANDEJA DE RECOGIDA DE CENIZAS (SÓLO EN MODO CARBÓN)
 - 4.-SOPORTE PARA QUEMADOR DE GAS
 - 5.-PANELADO EXTERIOR ACERO INOXIDABLE
 - 6.-FRESADO EN CHAPA DE LOGO RECTÁNGULOS ÁUREOS
 - 7.-ESTRUCTURA PRINCIPAL
 - 8.-BANDEJA SOPORTE BOMBONA DE GAS
 - 9.-TAPA INFERIOR DE ASADOR DE CASTAÑAS



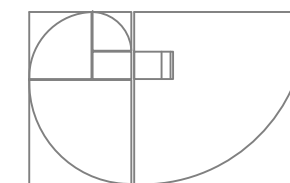


ROTULACIÓN:

castañas

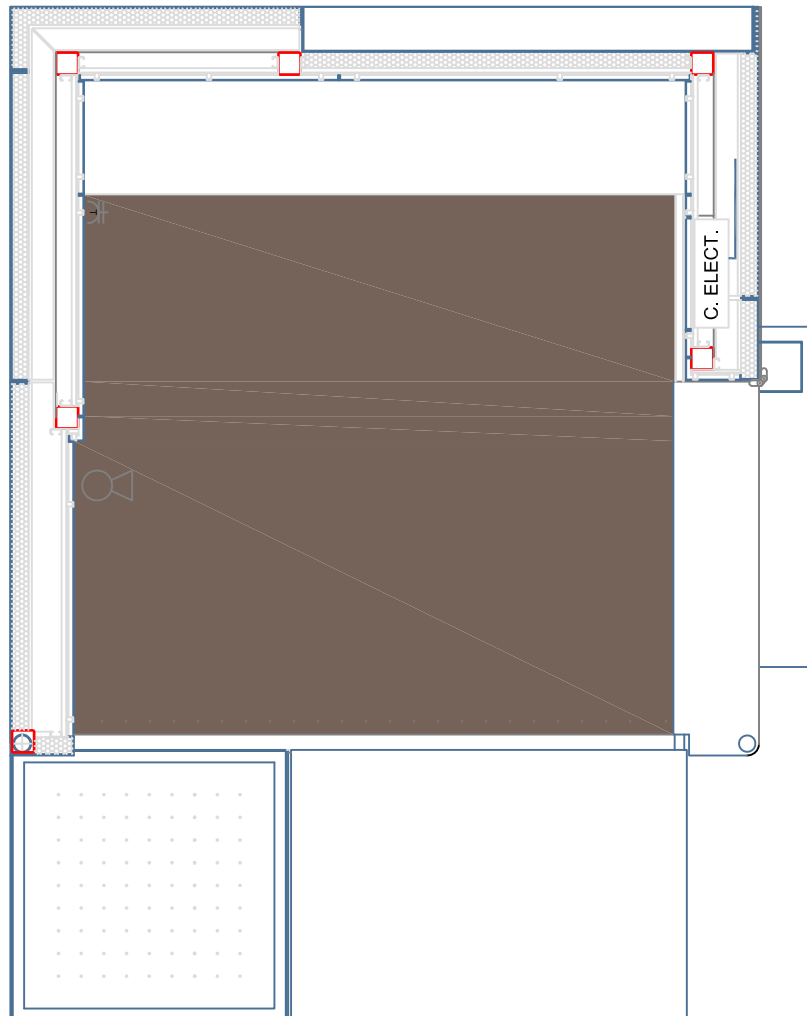
TIPOGRAFÍA: HELVETICA 25 ULTRALIGHT




- COLOCACIÓN:
- 1.-FRESADO DE LA CHAPA DE ACERO CORTÉN 1,5 mm.
 - 2.-RÓTULO CORPÓREO DE ACERO INOX. PULIDO 1,5 mm. ENRASADO, RESPETANDO DESPIECES VERTICALES.
 - 3.-TAMAÑO DE LETRA 10,5 cm.
 - 4.- LATERAL IZQUIERDO Y TRASERA.



LOGOTIPO "ESPIRAL DE ARQUÍMEDES"
GRABADO SOBRE PUERTAS DE ACCESO A MÓDULO.

- PANELADO INTERIOR: PANELES MICROPERFORADOS CHAPA PINTADA..
- LISTA DE PRECIOS: -TIPOGRAFIA: HELVETICA
- SOPORTE: VINILO AUTOADHESIVO TRANSPARENTE
- COLOCACIÓN: CARA INTERIOR VENTANA INOX ABATIBLE



-  BATERIA 400 W
-  EXTINTOR POLVO SECO
-  ENCHUFE 16 A + TOMA DE TIERRA

DETALLES CONSTRUCTIVOS

1. CHAPA 3 mm PLEGADA CUBIERTA + 4 cm. AISLANTE.
 2. CHAPA 3 mm. PLEGADA CANALÓN.
 3. PANEL CHAPA 3 mm+AISLANTE 4 cm. FORMACIÓN FACHADA.
 4. BISAGRA CAPOTA.
 5. CANALÓN CON CALZO DE NIVELACION.
 6. SELLADO 3 CORDONES LONGITUDINALES.
 7. ESTRUCTURA ANILLO 5 TUBO50/50/3.
 8. CAPOTA CHAPA 3mm ACERO INOXIDABLE.
 9. TABLERO DM 19 mm EN SUELO Y FALSO TECHO PINTADO.
 10. MOTOR APERTURA CAPOTA.
 11. MECANISMO APERTURA CAPOTA.
 12. PANELADO INTERIOR CHAPA GALVANIZADA PERFORADA Y PINTADA .
 13. TABLERO BAQUELIZADO 19 mm.
 14. LÁMINA FOAM 10 mm.
 15. SUELO VINILICO TIPO ARMSTRONG CONTOUR GRANITE.
 16. ARCÓN BOMBONA RESERVA DE CHAPA LISA GALVANIZADA Y PINTADA.
 17. ANILLO 2 TUBO 50/50/3.
 18. ANILLO 1 TUBO 100/100/3.
 19. TUBO INOX 40/50/2.
 20. CARTELA CHAPA e=1.5 cm..
 21. ESTRUCTURA PRISMA CASTAÑERO TUBO 30/30/1.5.
 22. QUEMADOR.
 23. GRAVA VOLCÁNICA.
 24. CASTAÑERO.
 25. CHAPA 3 mm. ACERO INOXIDABLE PULIDO.
- * TODO EL ACERO CORTEN IRA BARNIZADO CON BARNIZ DE POLIURETANO TIPO BZ -COD MATE Y CON UN SISTEMA DE PROTECCION HLG-SYSTEM REPELENTE A PINTADAS Y PEGATINAS Y RESISTENTE AL ACIDO SULFURICO, O SIMILAR.