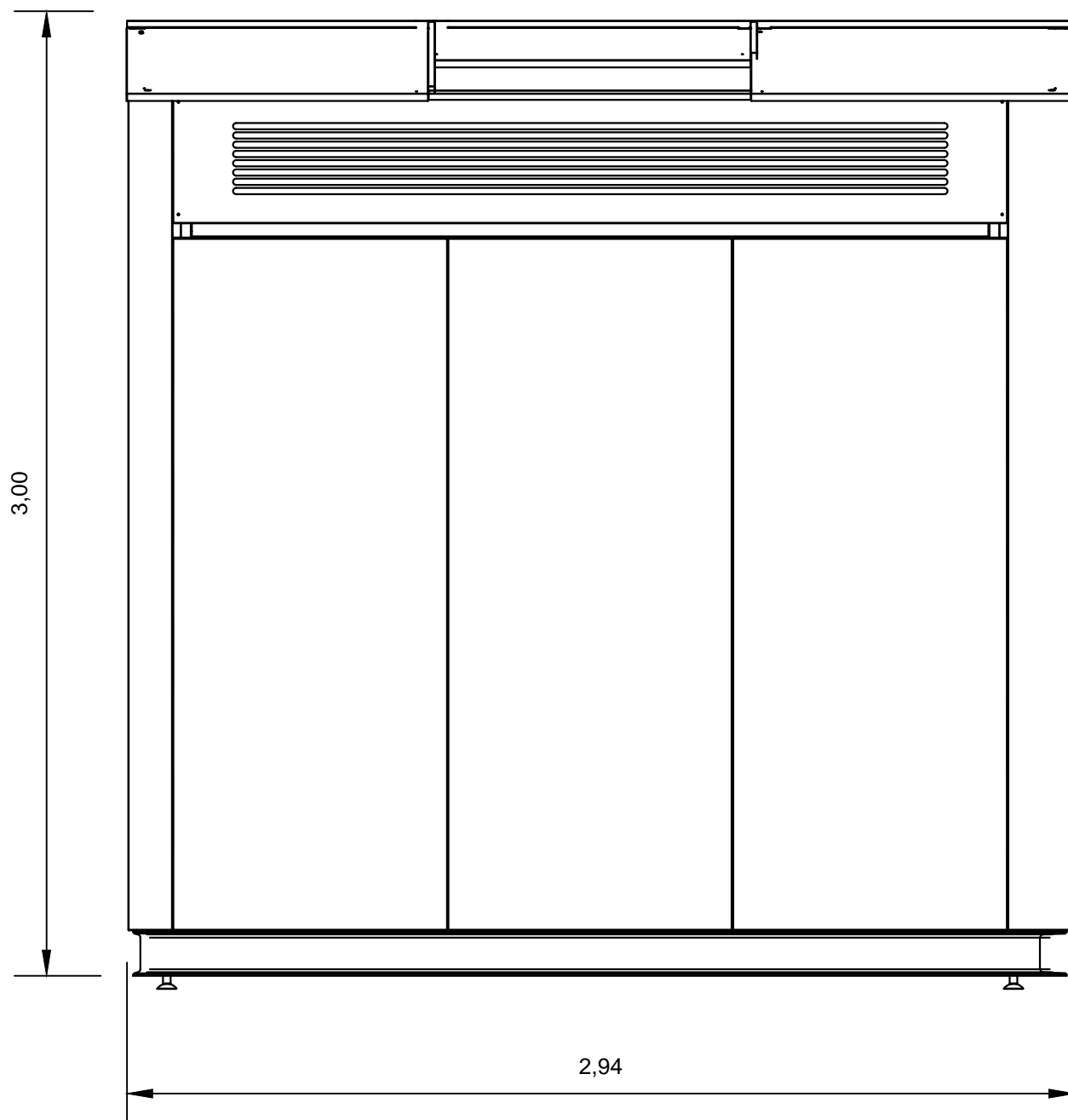


NOTA: LEYENDA EN PLANO MU.240B-14

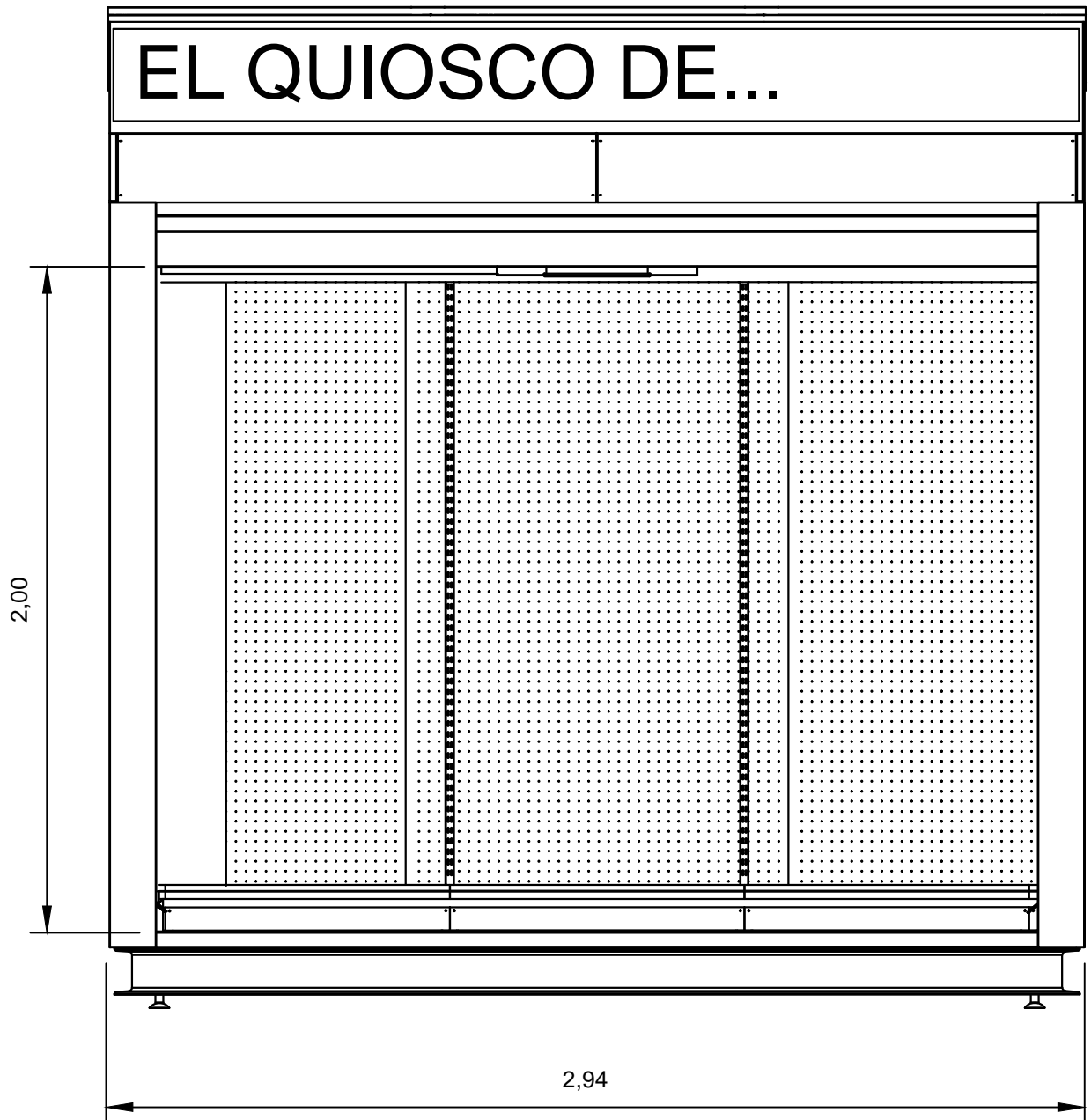


NOTA: LEYENDA EN PLANO MU.240B-14

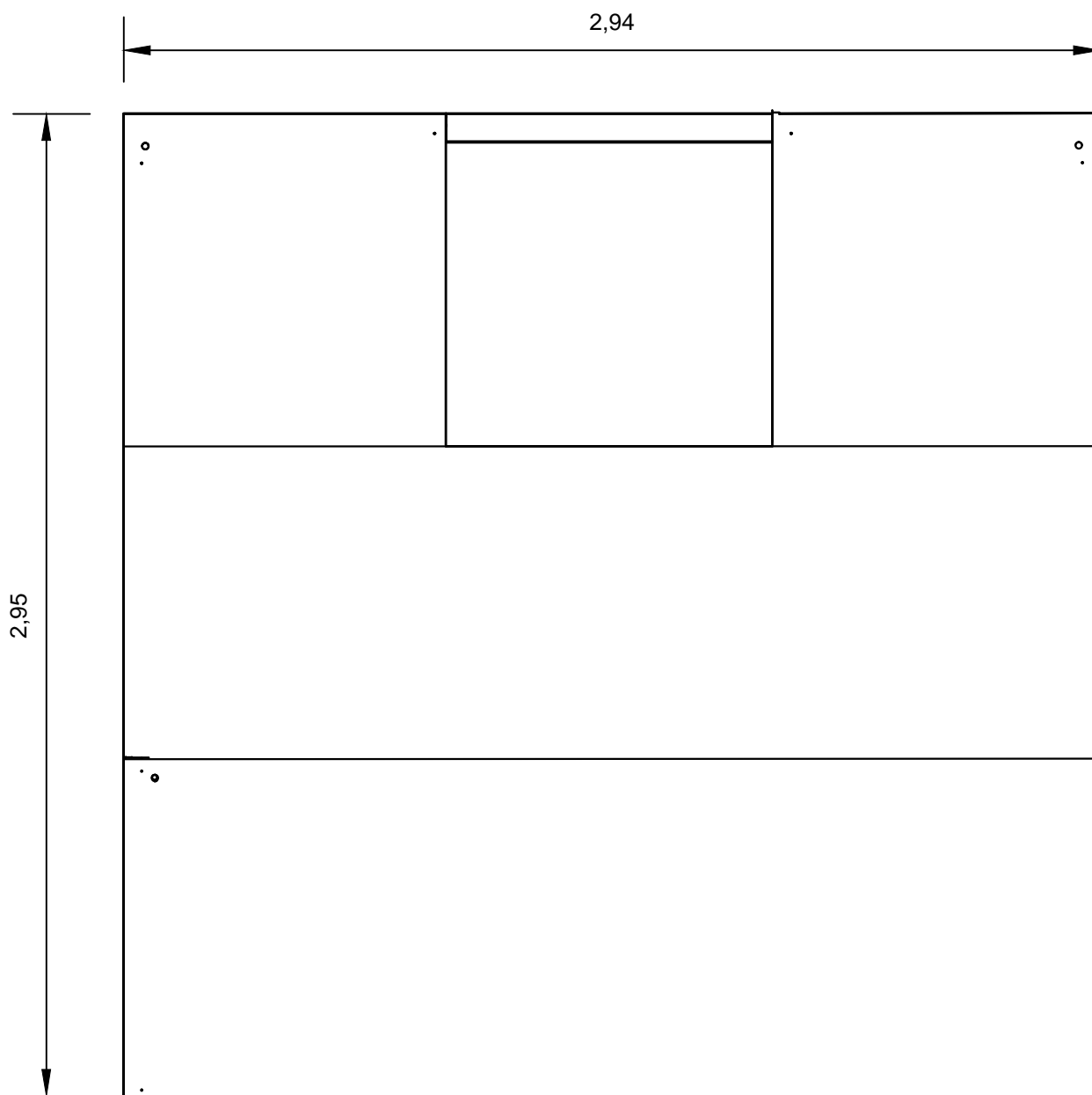


ROTULO: Vinilo ajustado al frente.  
 Fondo: RAL 9006  
 Letra: RAL 8016/8019  
 Arial o Similar

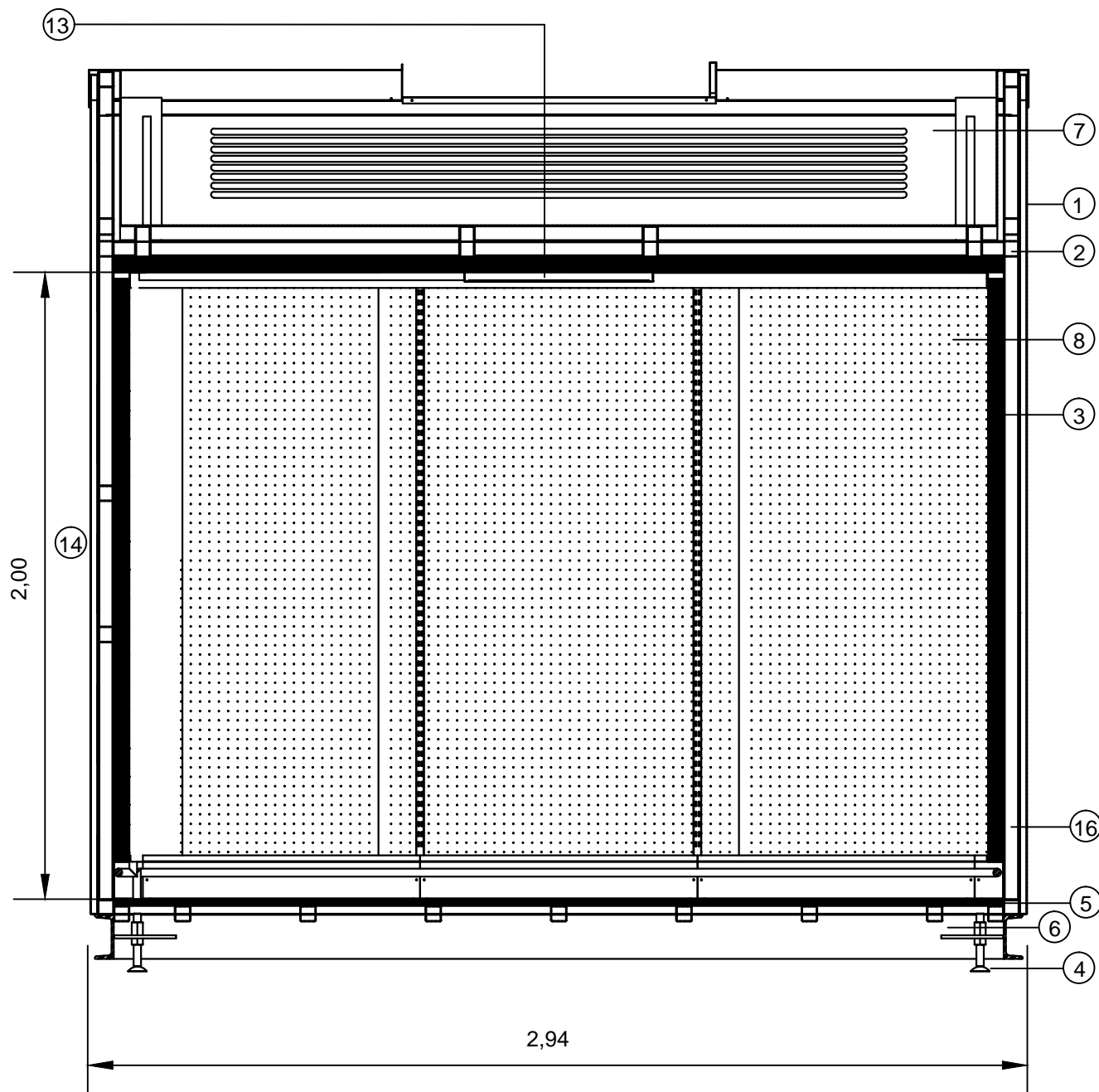
NOTA: LEYENDA EN PLANO MU.240B-14



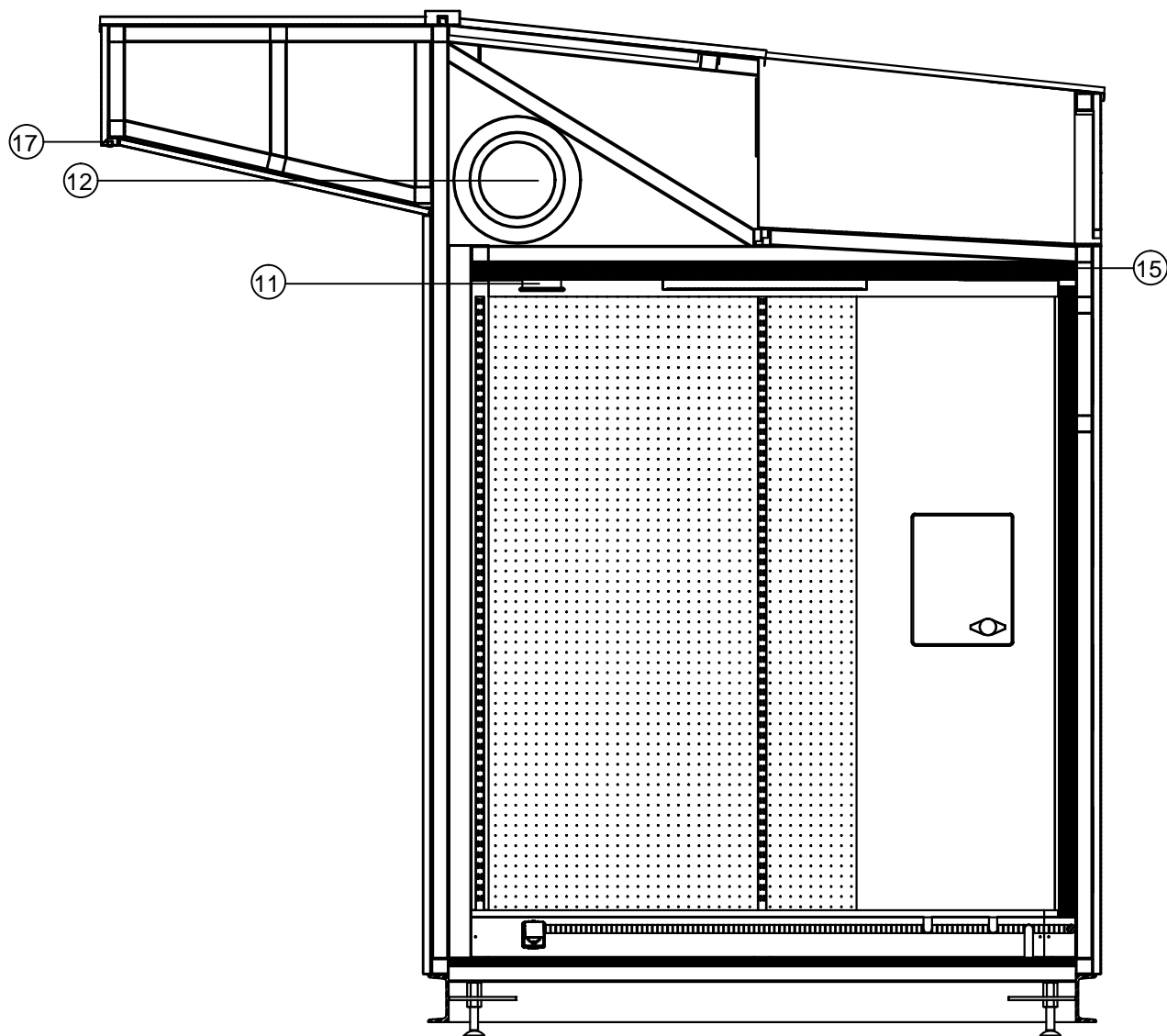
NOTA: LEYENDA EN PLANO MU.240B-14



NOTA: LEYENDA EN PLANO MU.240B-14

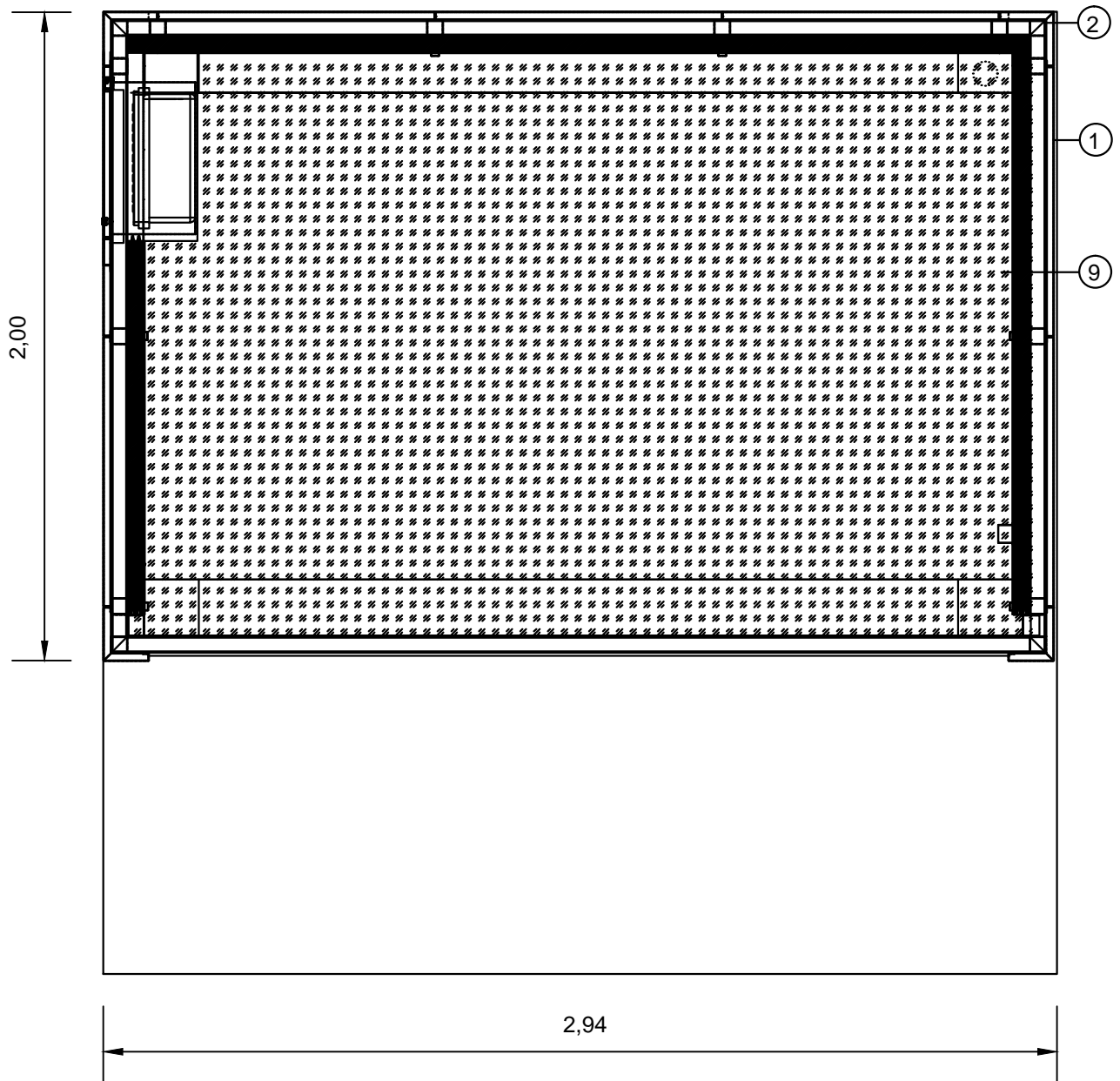


NOTA: LEYENDA EN PLANO MU.240B-4

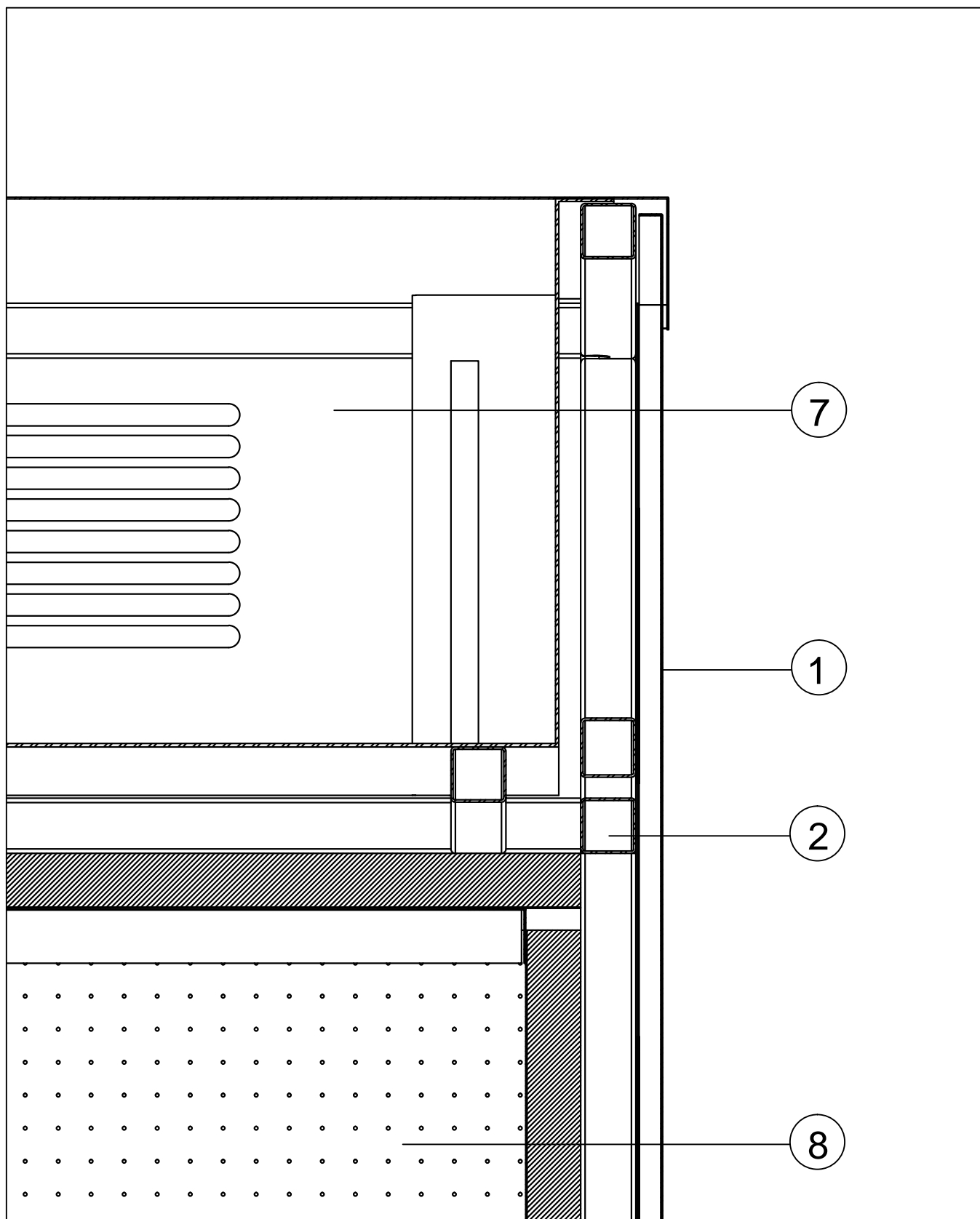


NOTA: LEYENDA EN PLANO MU.240B-14

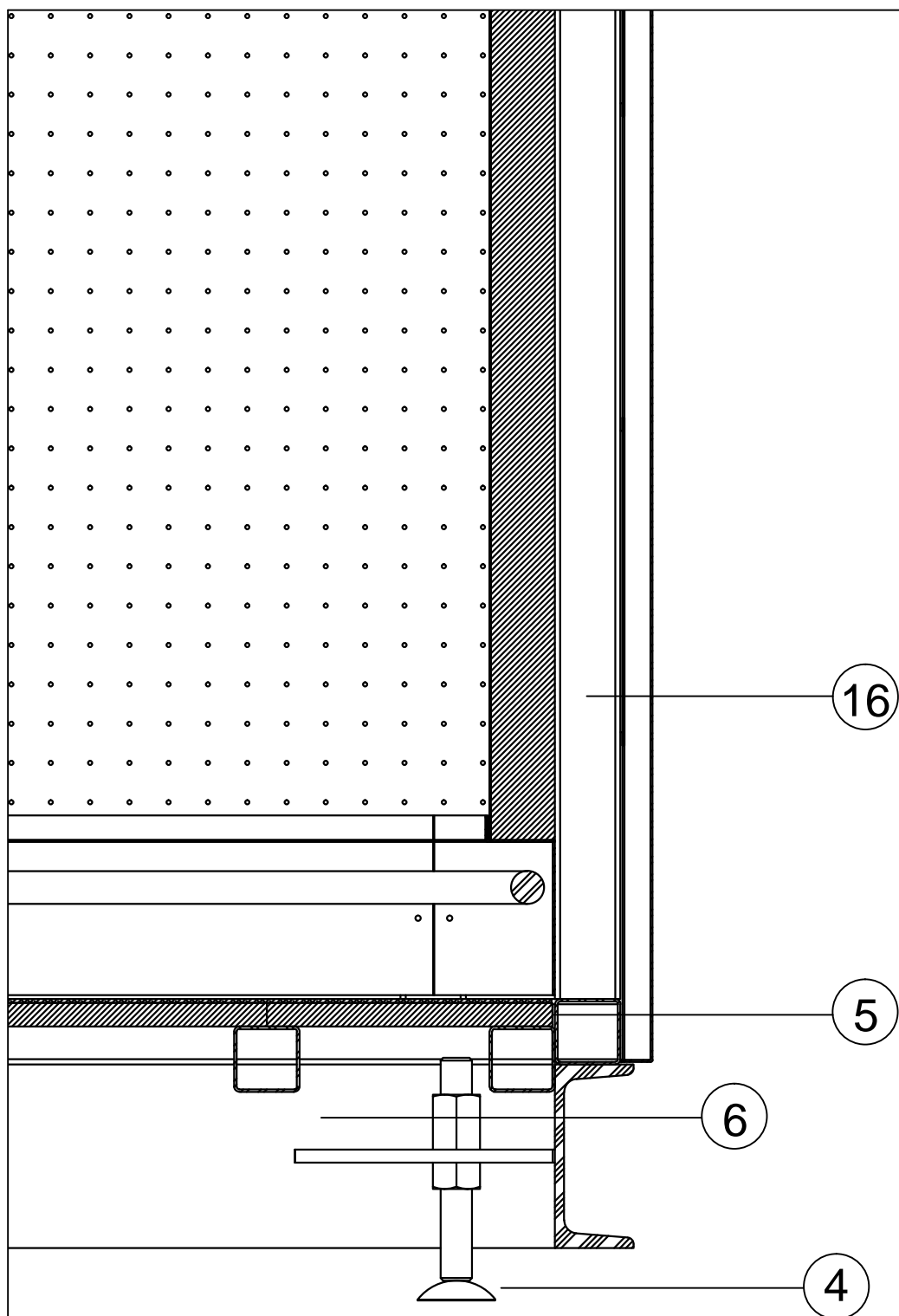




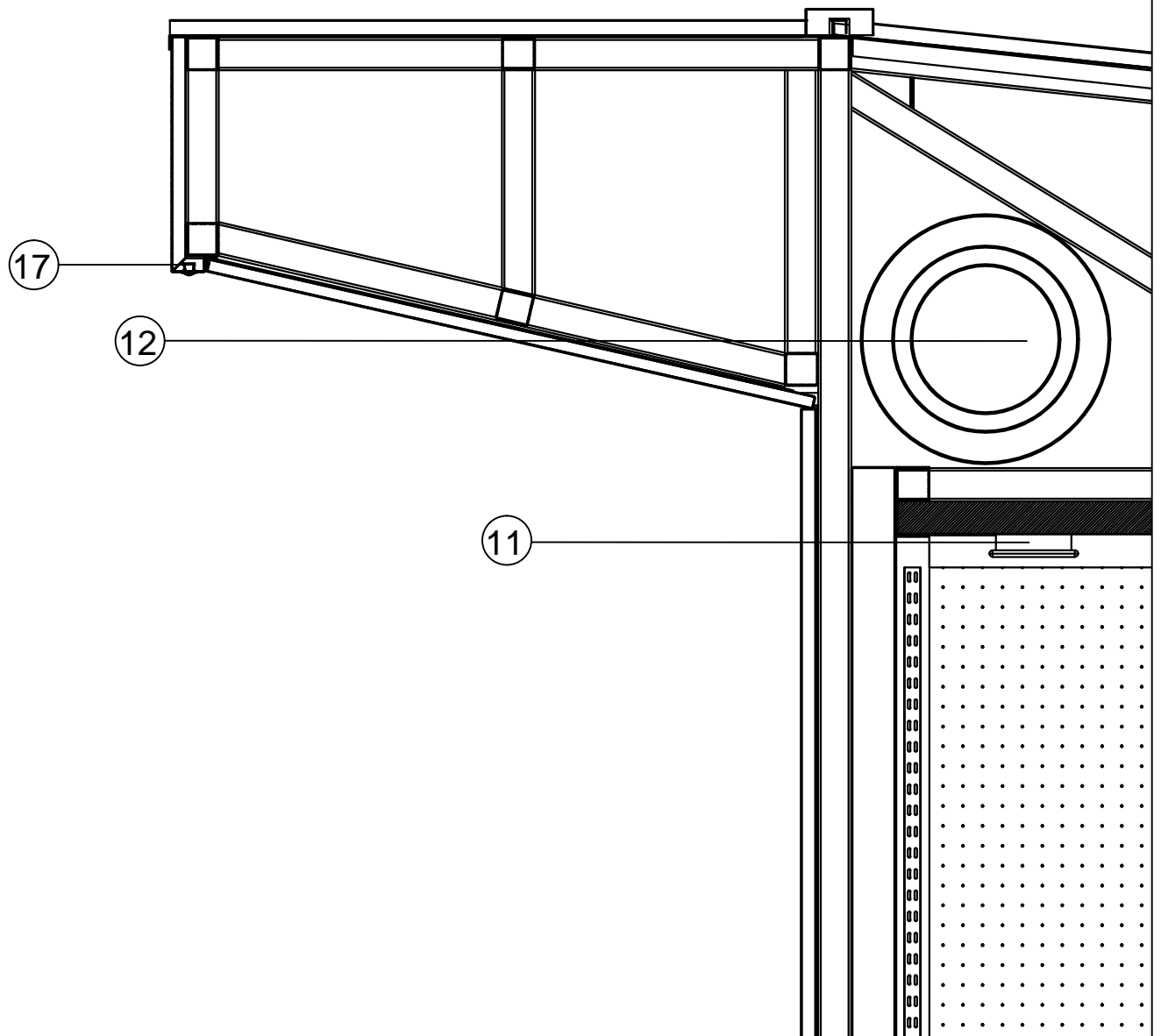
NOTA: LEYENDA EN PLANO MU.240B-14



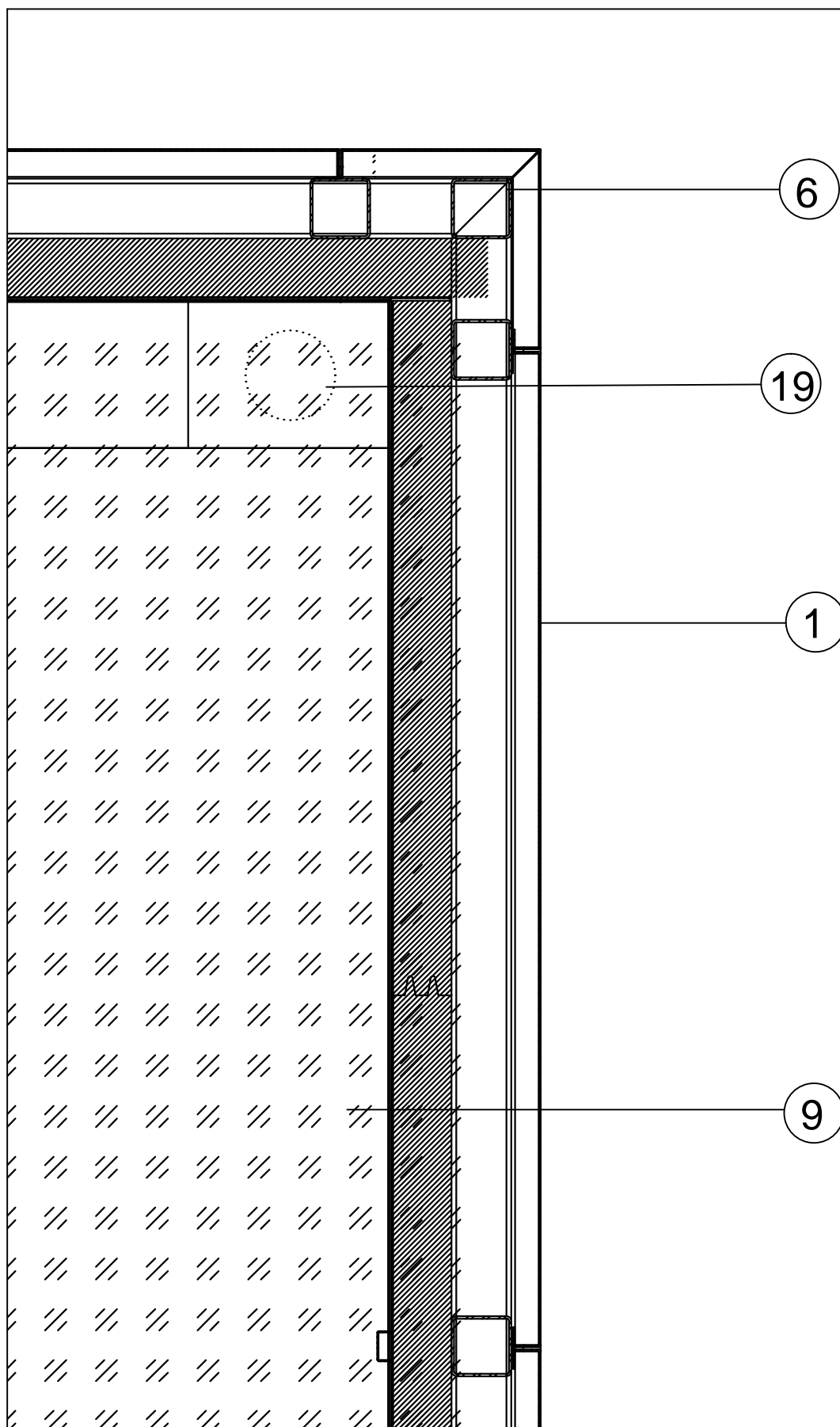
NOTA: LEYENDA EN PLANO MU.240B-14



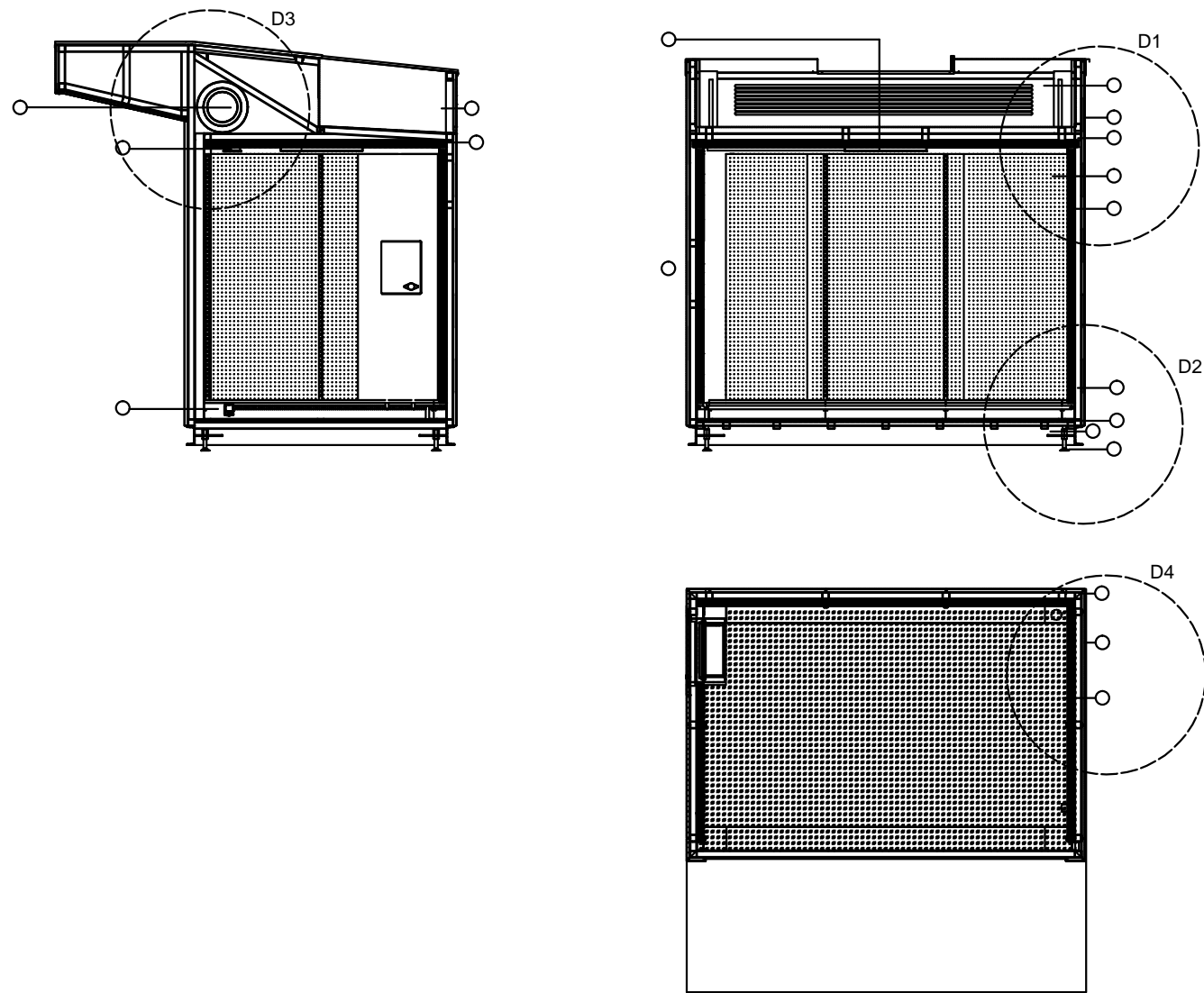
NOTA: LEYENDA EN PLANO MU.240B-14



NOTA: LEYENDA EN PLANO MU.240B-14



NOTA: LEYENDA EN PLANO MU.240B-14



**Calidades**

Chapas metálicas pregalvanizadas de 1,5 mm de espesor, plegadas, acabado con imprimación galvánica o equivalente, lacadas en color RAL 9007, y fijadas mediante unión atornillada a la estructura principal.

- 1) Estructura compuesta por perfiles metálicos tubulares de 50x50x2mm galvanizados y lacados en taller, color RAL 9007.
- 2) Panel sándwich, acabado en poliéster SP25 multiperforado, multipanel formado por paneles de chapa de aluminio de módulos hasta 1150 y largo a medida, con aislamiento interior de poliuretano, cantos de PVC con junta aislante de neopreno o un similar.
- 3) Soportes de nivelación ajustables
- 4) Suelo de tablero fenólico
- 5) Estructura compuesta por perfiles metálicos UPN 140 mm, galvanizados y lacados en taller, color RAL 9006.
- 6) Chapa metálica galvanizada de 1,5mm de espesor, perforado para la ventilación, registrable, sobre marco de fijación
- 7) Panel sándwich acabado en poliéster SP25 multiperforado, multipanel formado por paneles de chapa de aluminio de módulos hasta 1150 y largo a medida, con aislamiento interior de poliuretano, cantos de PVC con junta aislante de neopreno o un similar.
- 8) Suelo antideslizante de chapa de aluminio de 3+2 mm de espesor, con dibujo damero.
- 9) Remate perimetral de chapa de aluminio espesor 1,5mm o similar, atornillada con tornillo autoroscante.
- 10) Luz de emergencia
- 11) Cierre enrollable ciego de lamas de aluminio extrusionado lacado y guías omega del mismo material con tapajuntas y burletes de nylon, mecanismo estándar motorizado. Lacado RAL 7039.
- 12) Luminaria fija de superficie 60x60 cm
- 13) Caja de cuadro eléctrico empotrado en paramento vertical, lacado.
- 14) Interruptores
- 15) Cámara de aire
- 16) Iluminación Led exterior
- 17) Cubeta PRFV
- 18) Registro para posible toma de agua.