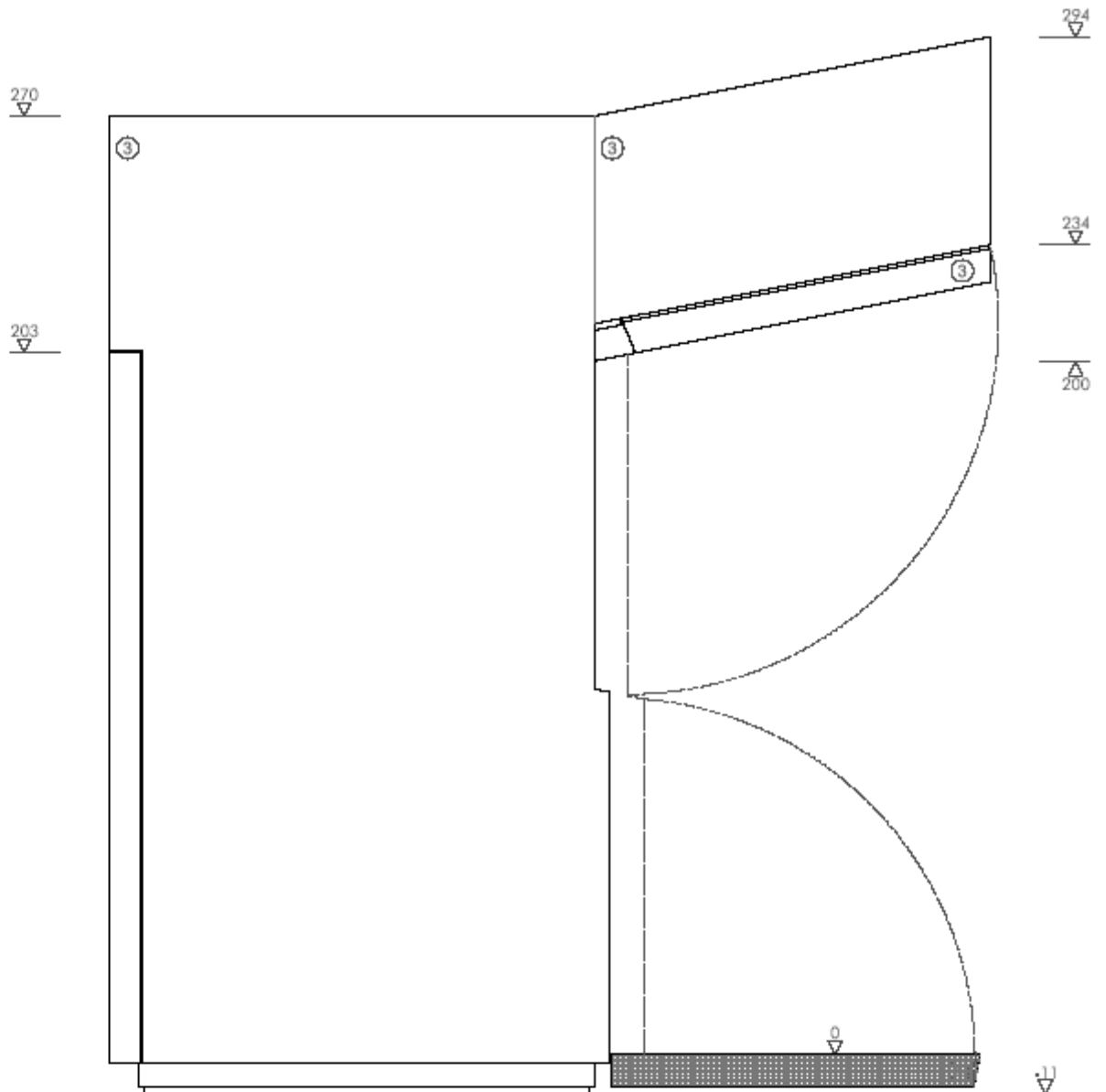


NOTA: LEYENDA EN PLANO MU.211.24

plano
alzado lateral / cerrado

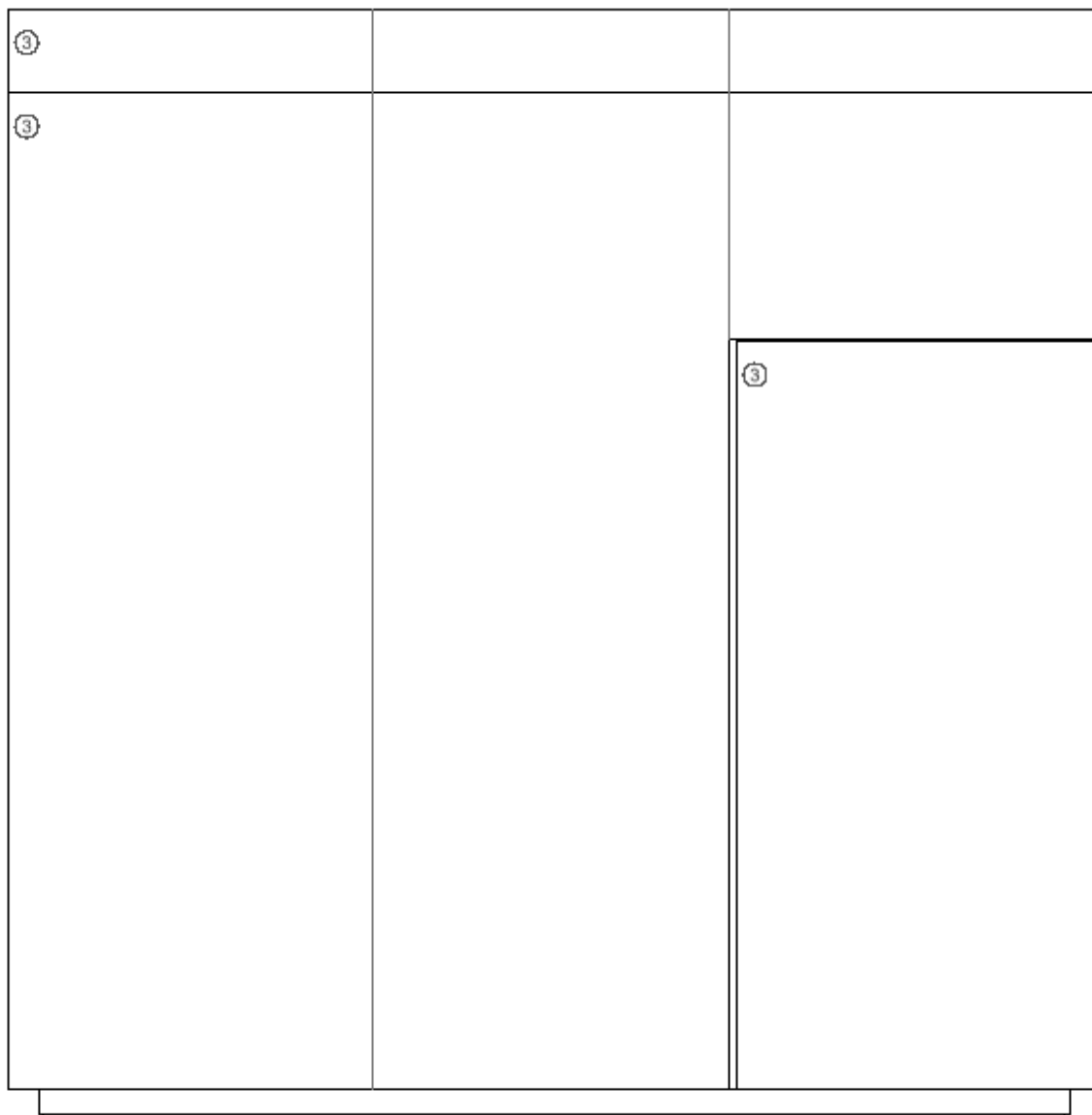
escala
1/20



NOTA: LEYENDA EN PLANO MU.211.24

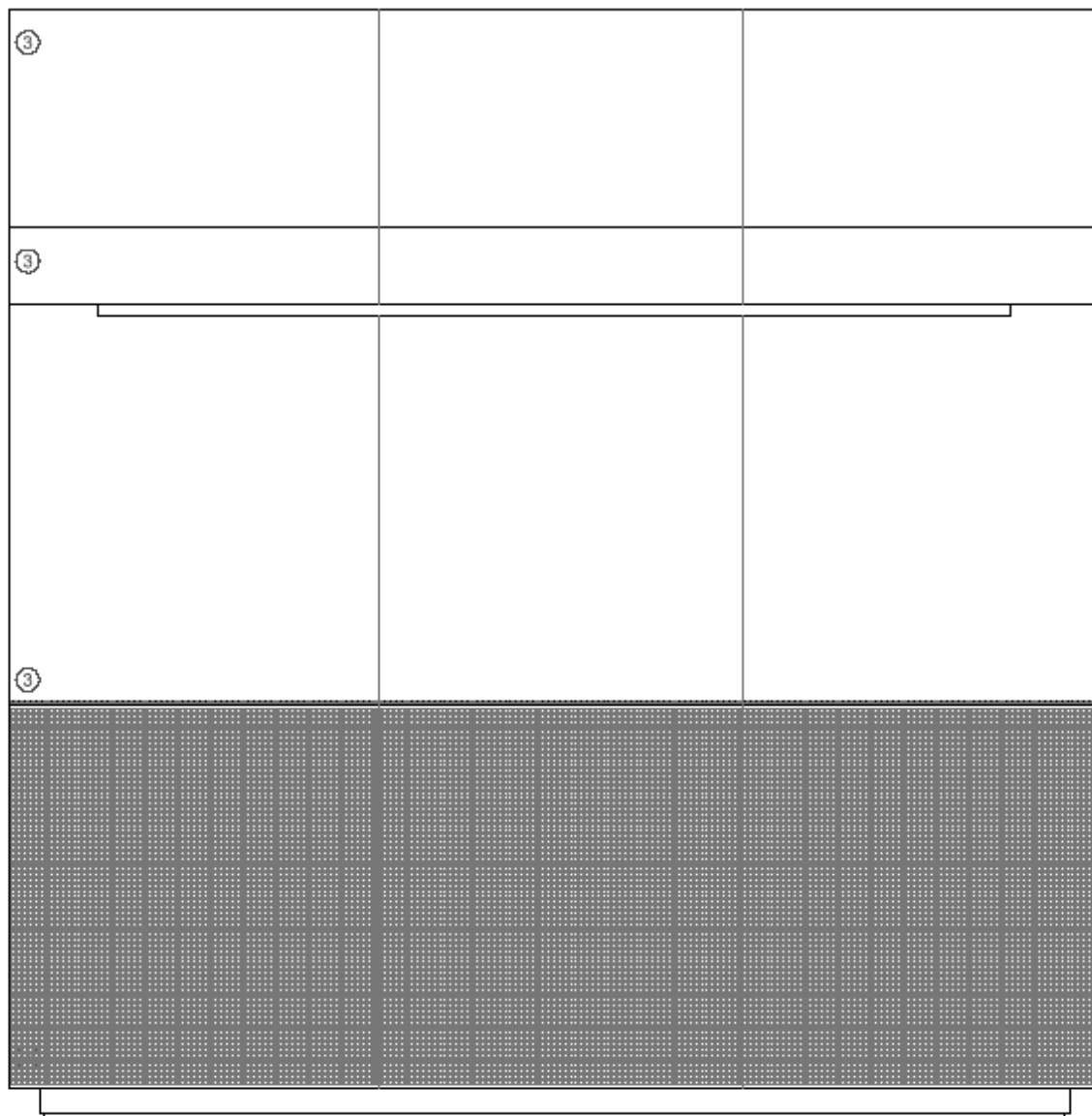
plano
alzado lateral / abierto

escala
1/20



NOTA: LEYENDA EN PLANO MU.211.24

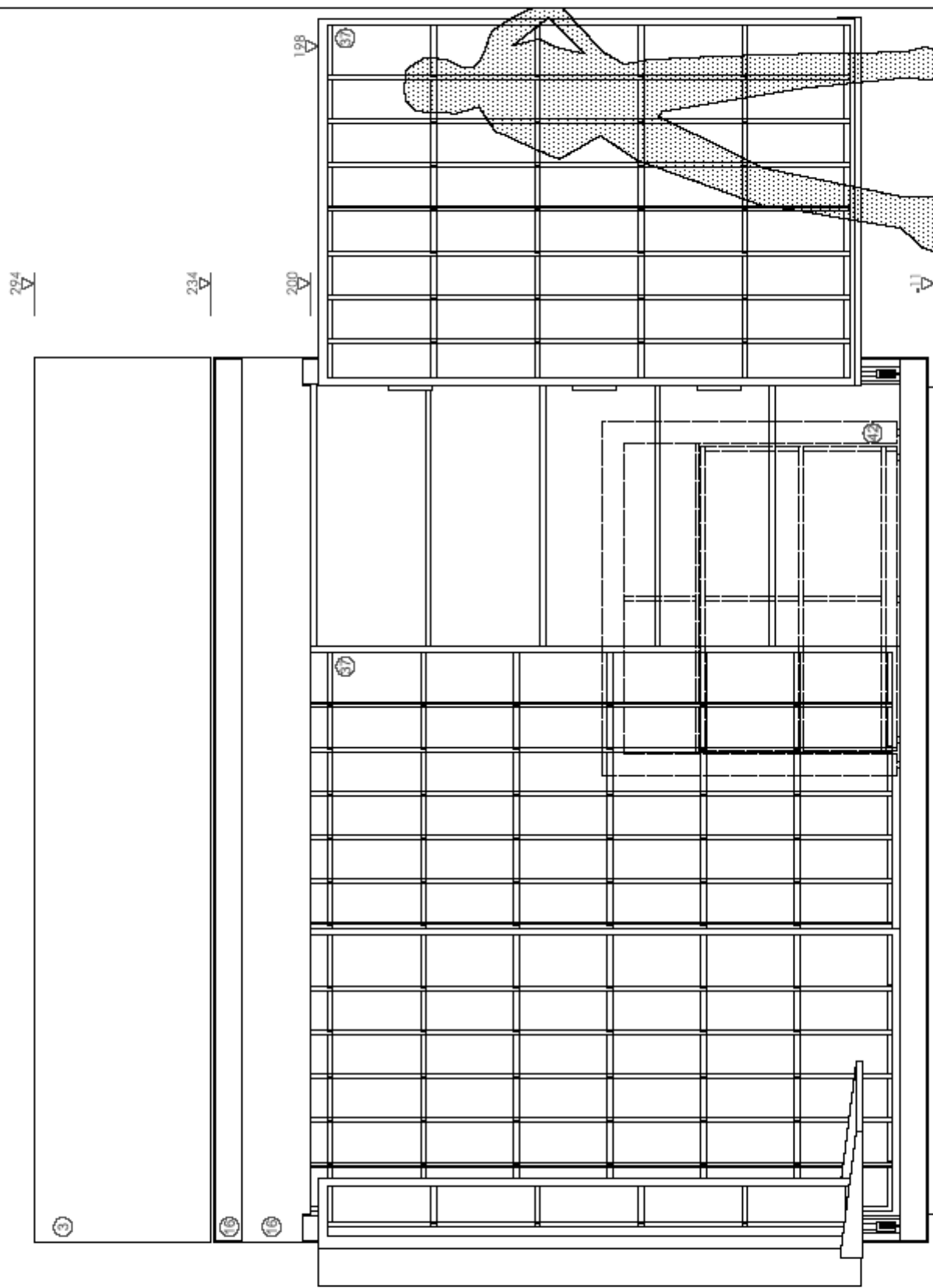
plano
alzado posteriorescala
1/20



NOTA: LEYENDA EN PLANO MU.211.24

plano
alzado frontal / cerrado

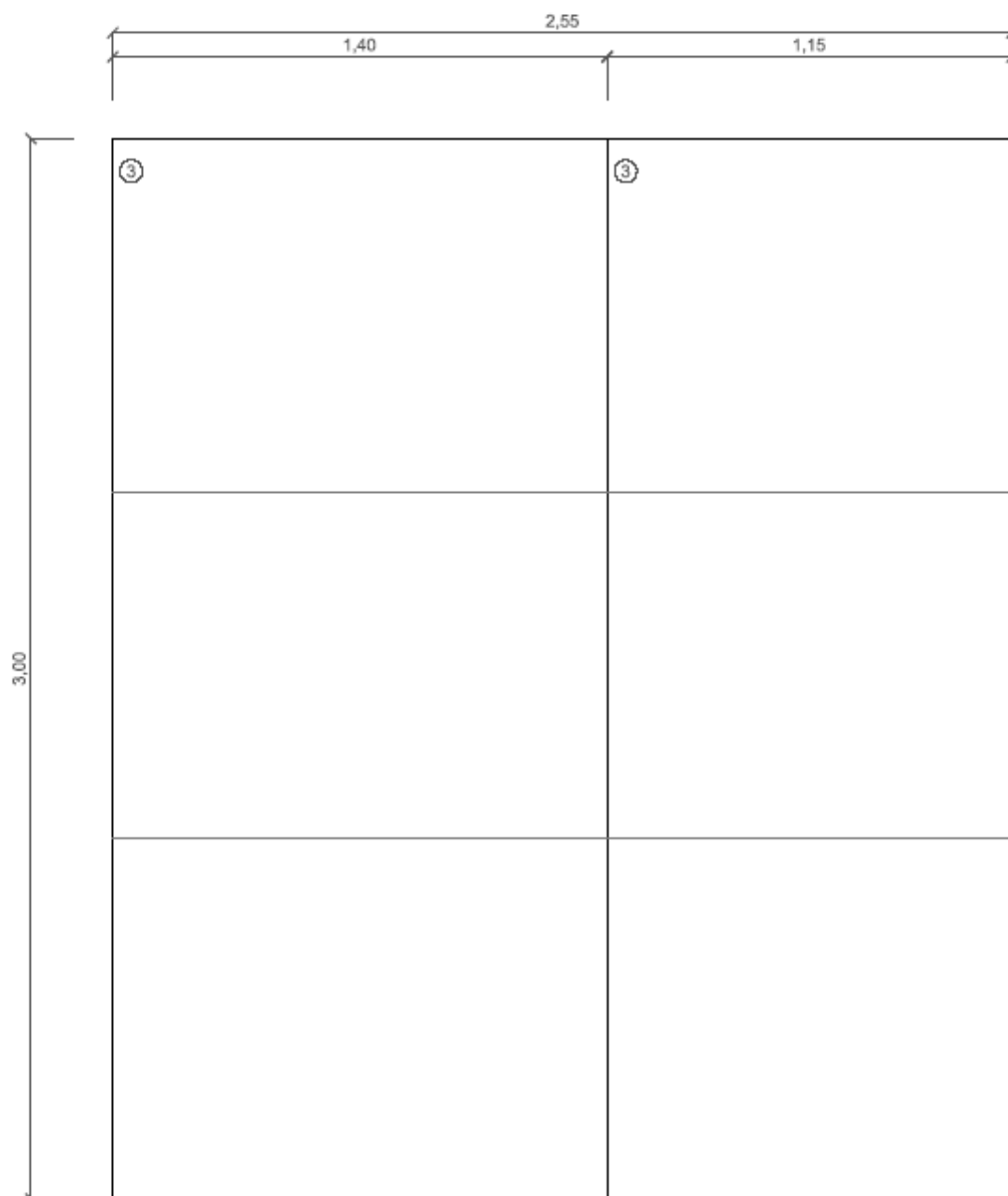
escala
1/20



NOTA: LEYENDA EN PLANO MU.211.24

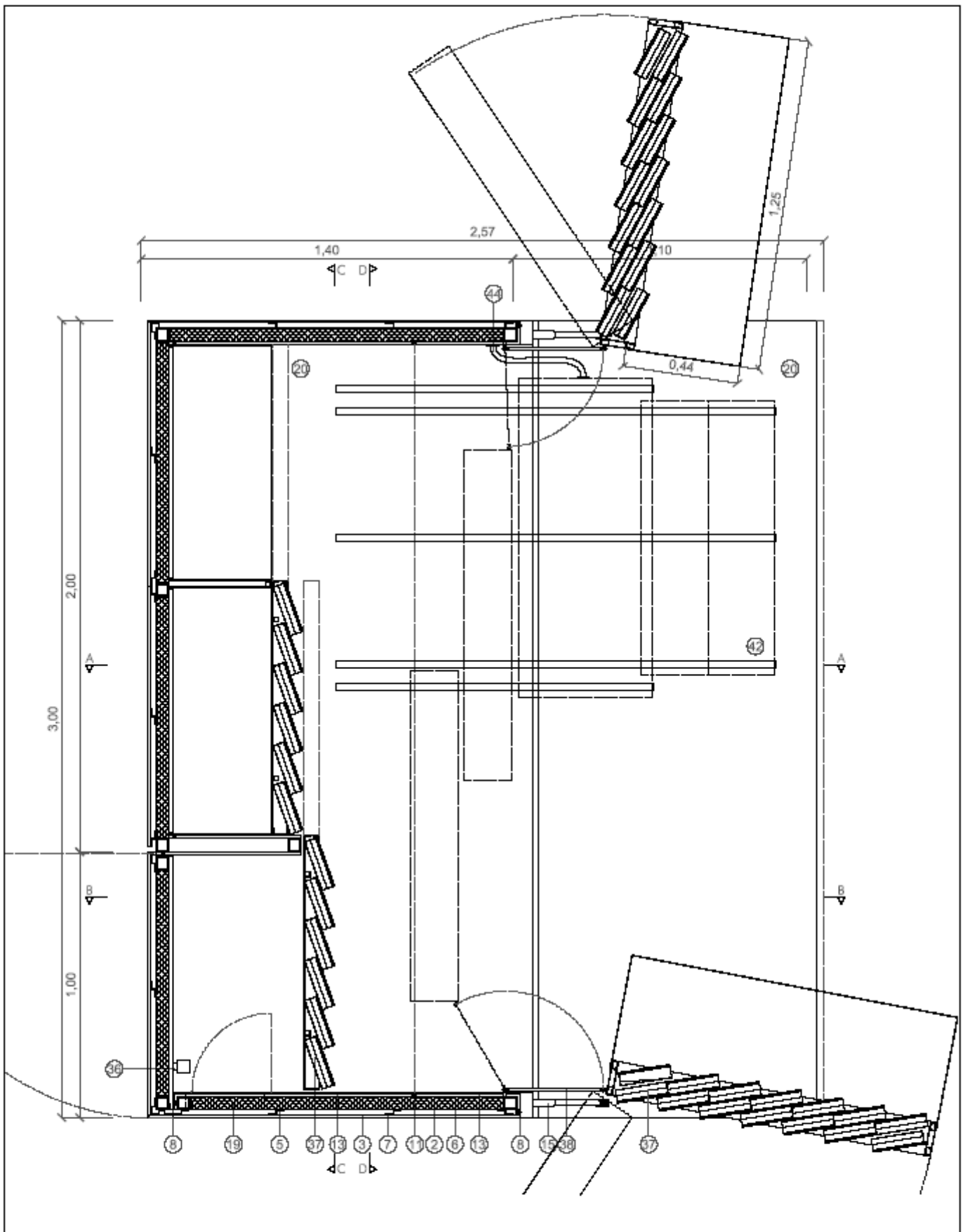
plano
alzado frontal / abierto

escala
1/20



NOTA: LEYENDA EN PLANO MU.211.24

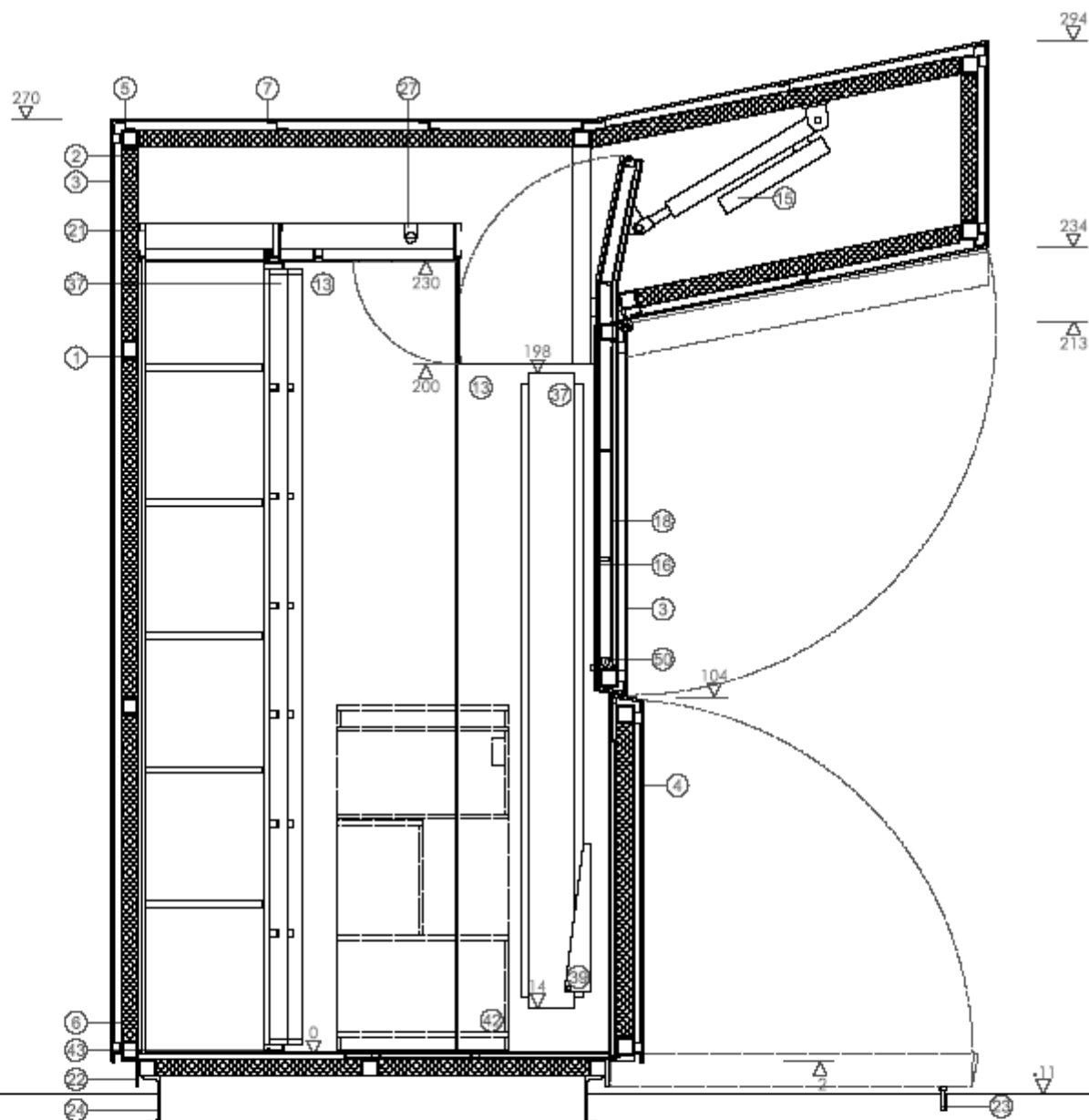
plano
planta de cubiertasescala
1/20



NOTA: LEYENDA EN PLANO MU.211.24

plano
planta

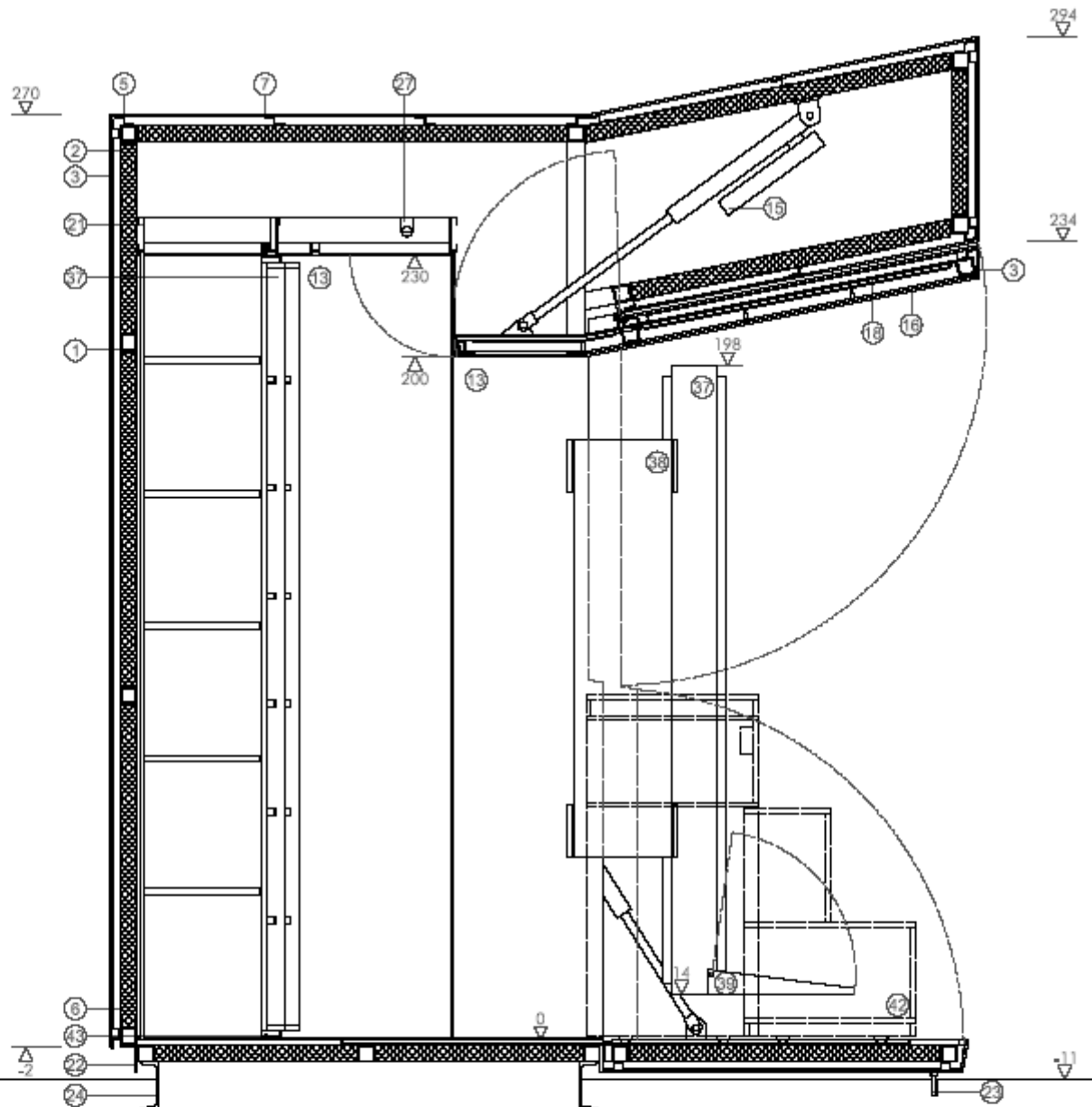
escala
1/20



NOTA: LEYENDA EN PLANO MU.211.24

plano
sección A-A / cerrado

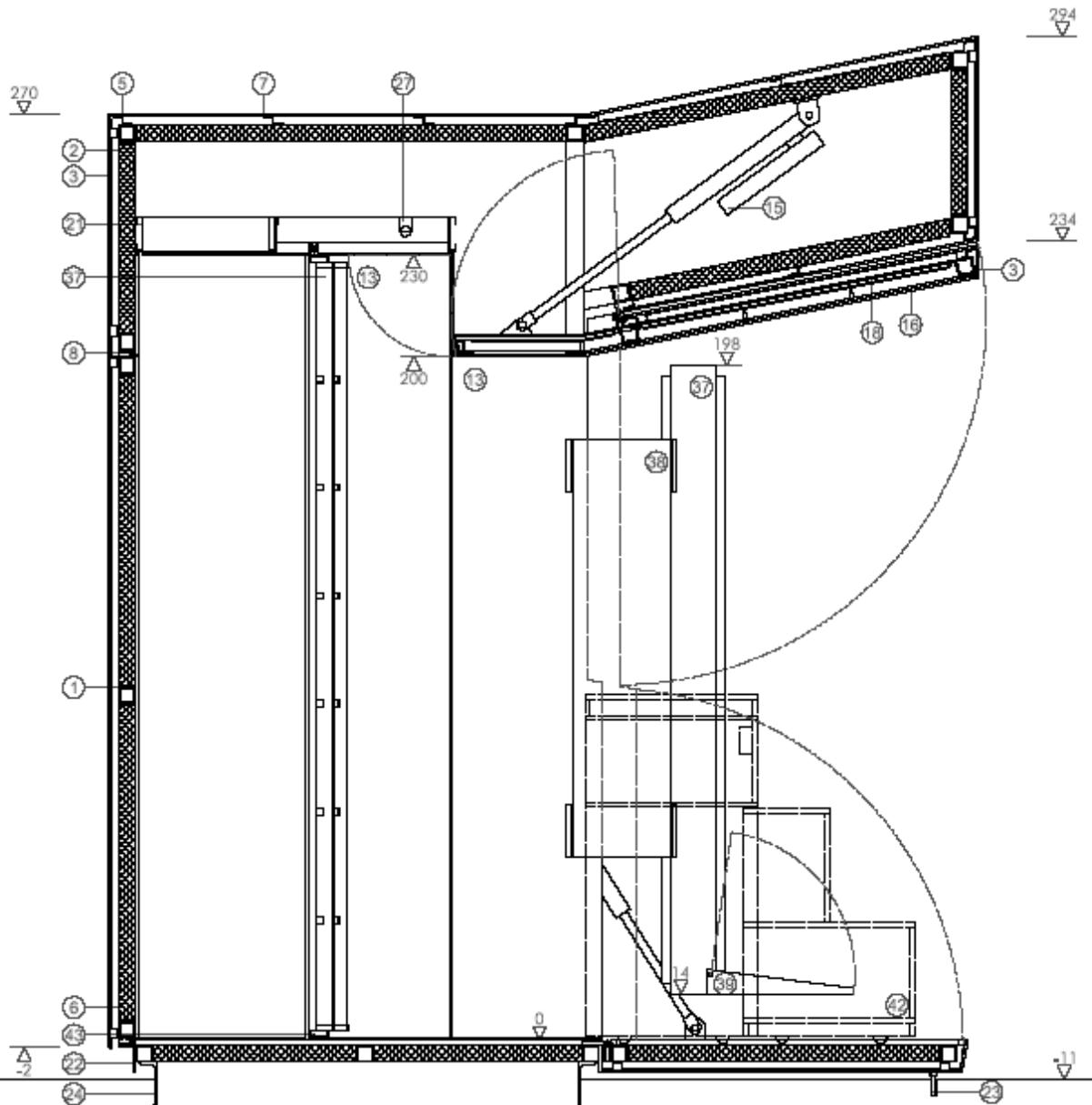
escala
1/20



NOTA: LEYENDA EN PLANO MU.211.24

plano
sección A-A / abierto

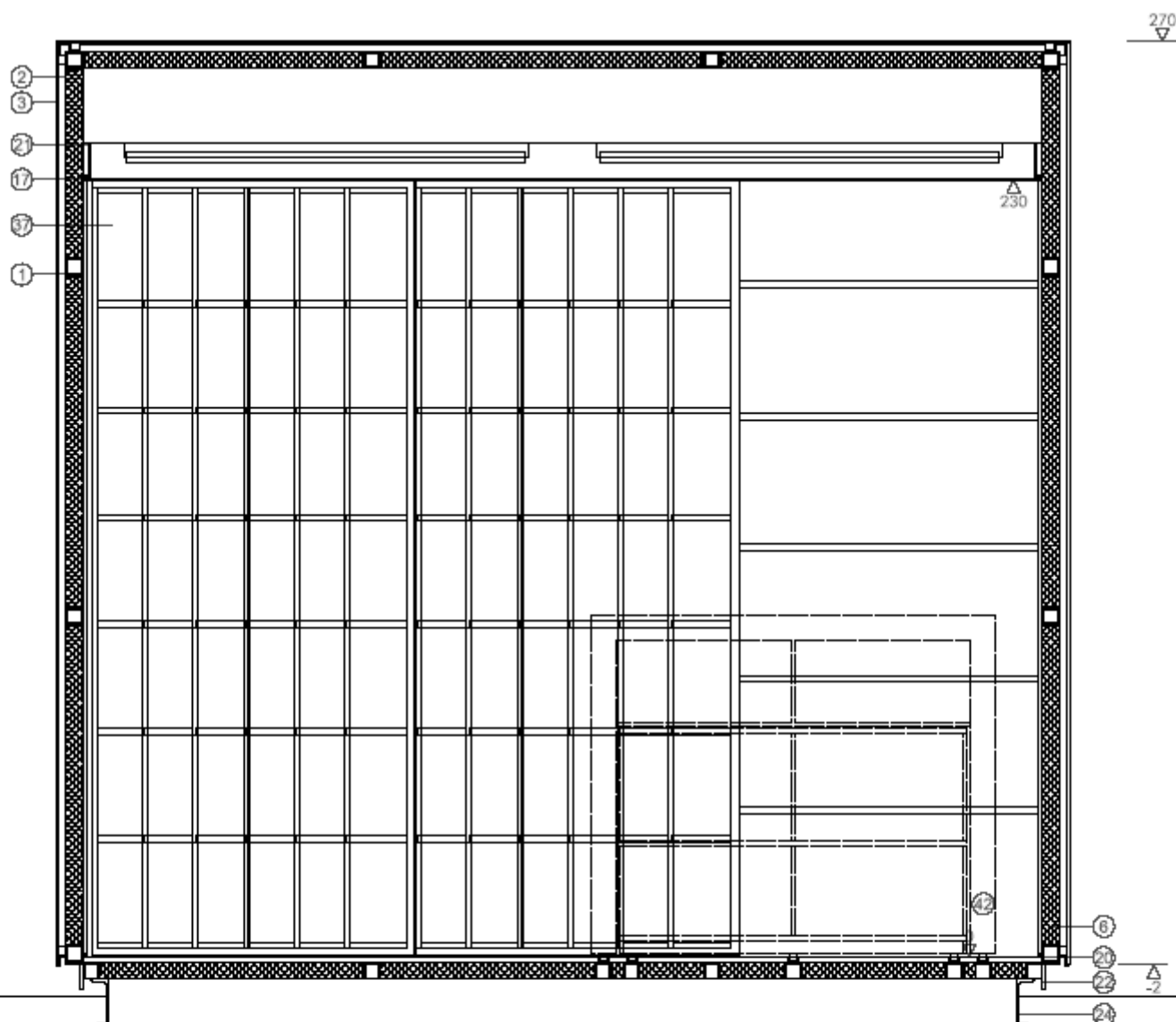
escala
1/20



NOTA: LEYENDA EN PLANO MU.211.24

plano
sección B-B

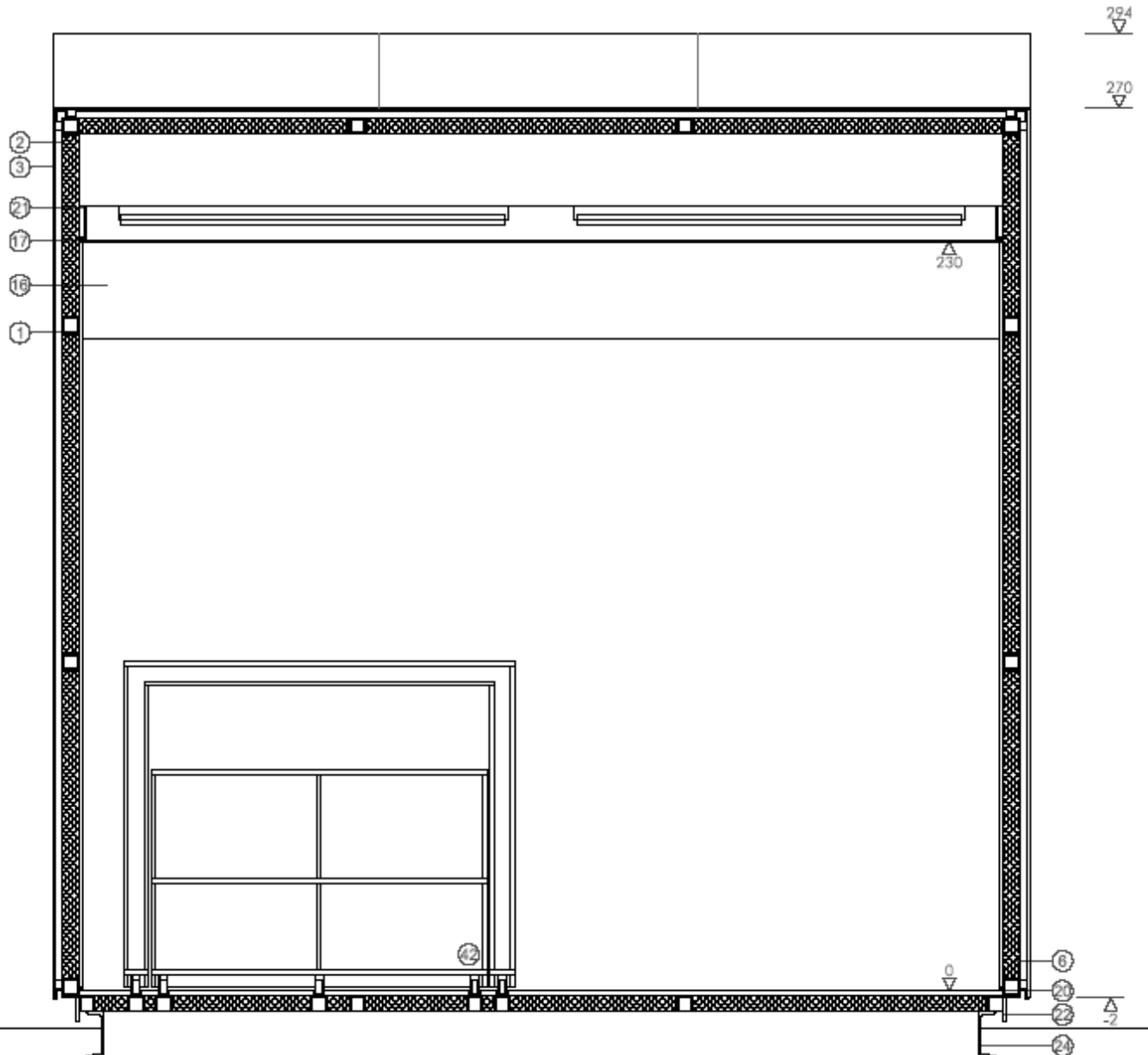
escala
1/20



NOTA: LEYENDA EN PLANO MU.211.24

plano
sección C-C

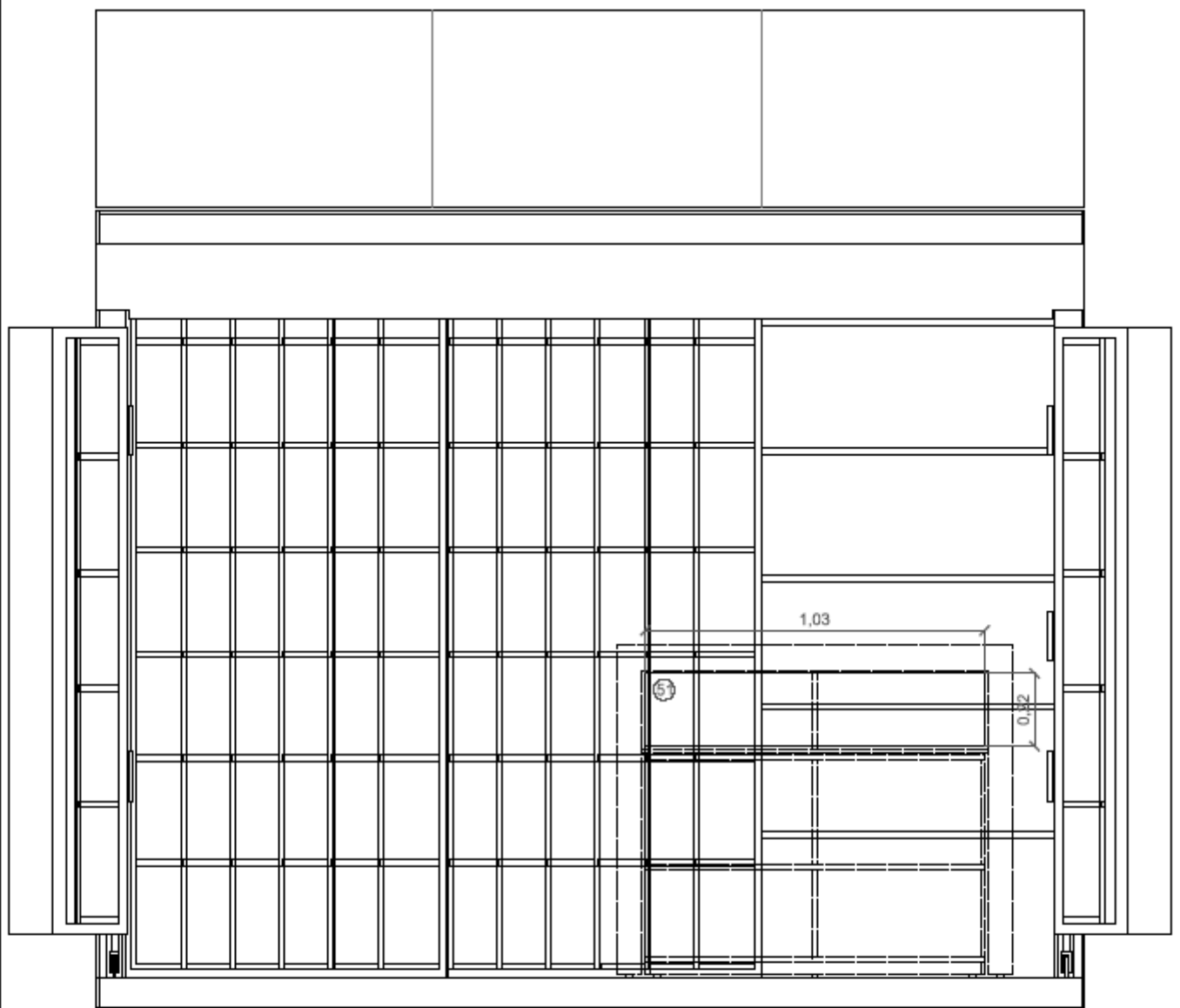
escala
1/20



NOTA: LEYENDA EN PLANO MU.211.2.4

plano
sección D-D

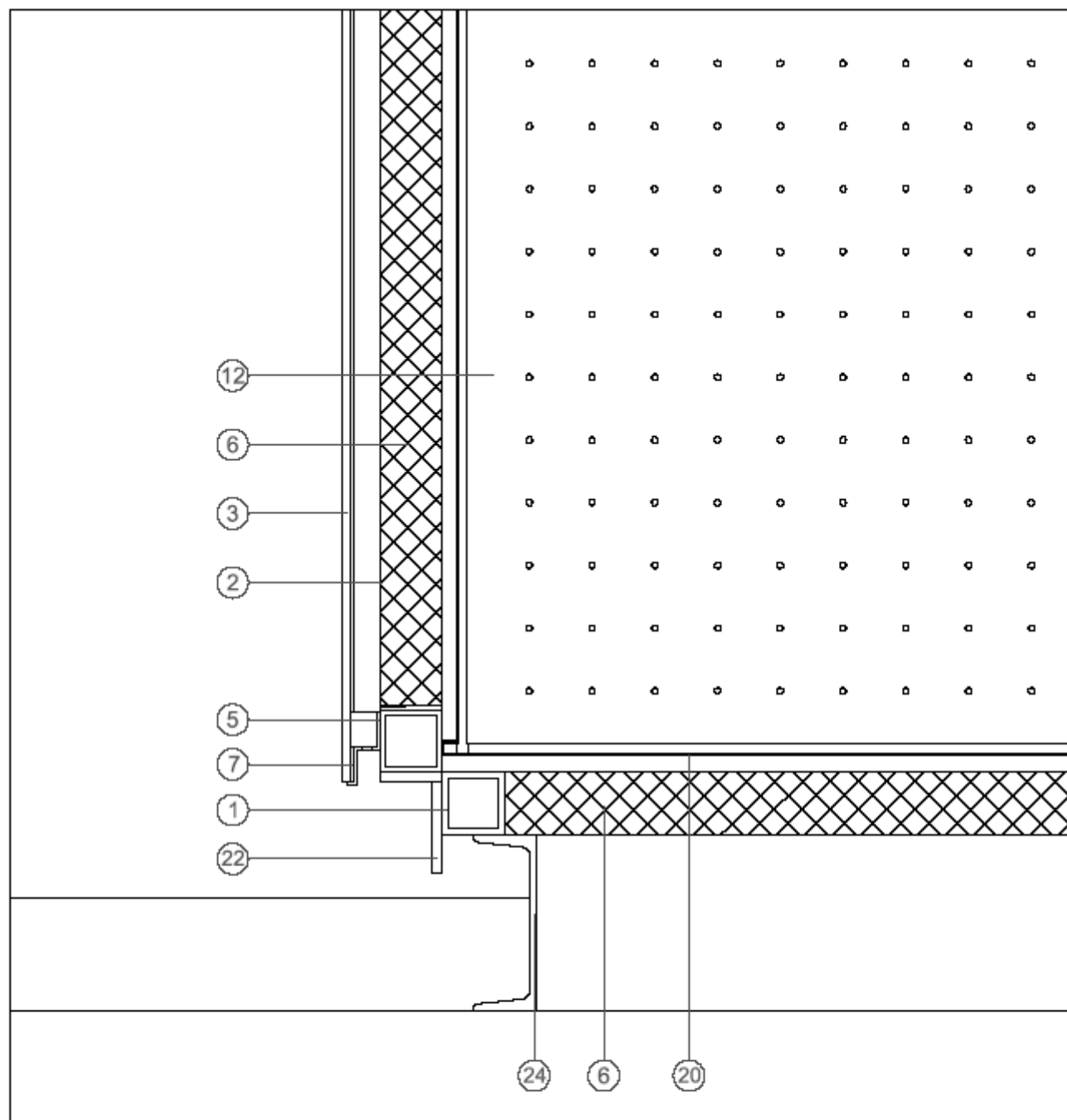
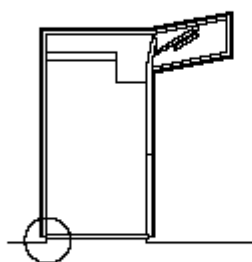
escala
1/20



NOTA: LEYENDA EN PLANO MU.211.24

plano
rotulación

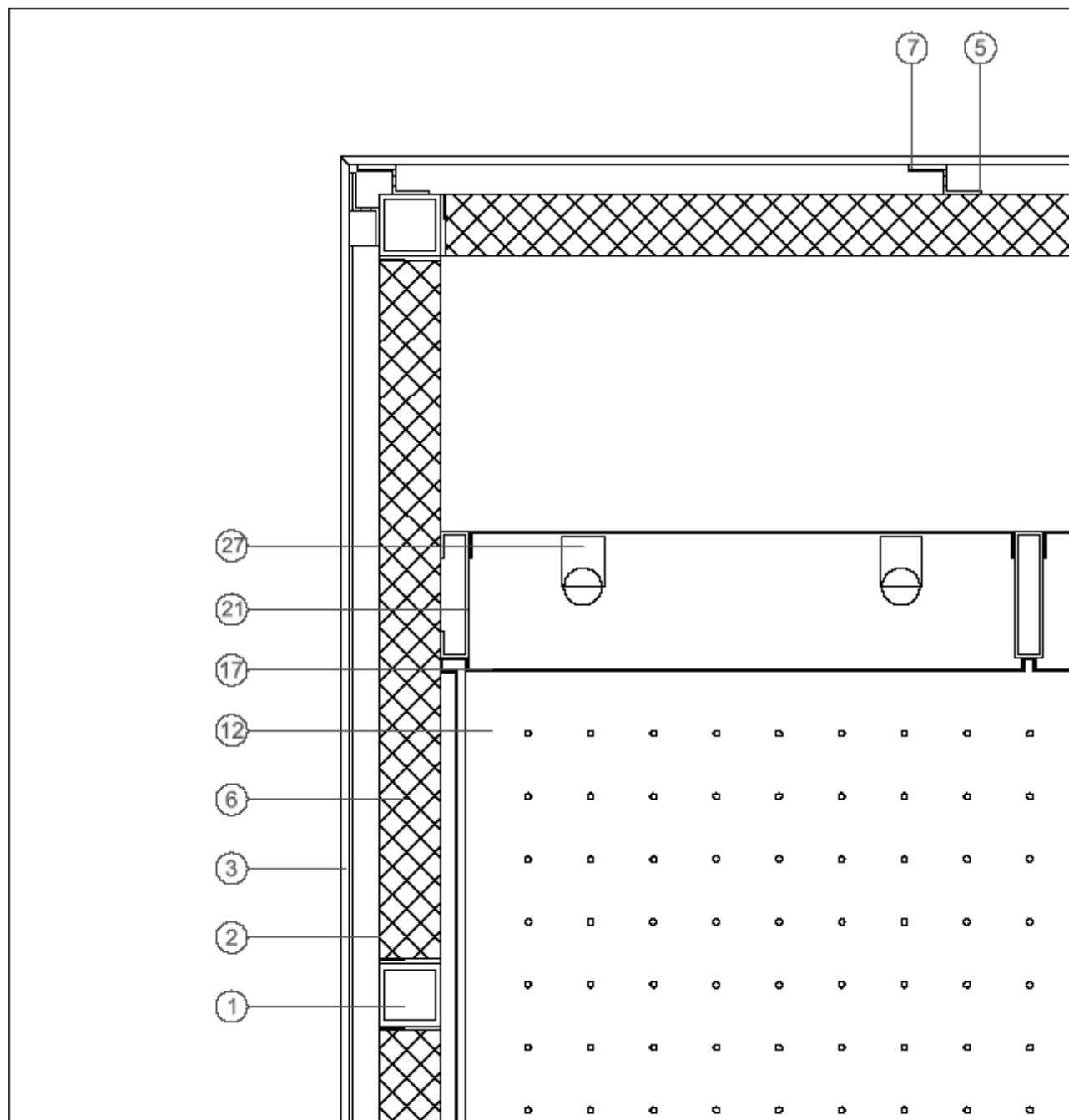
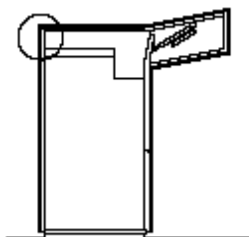
escala
1/20



NOTA: LEYENDA EN PLANO MU.211.24

plano
detalle G 1

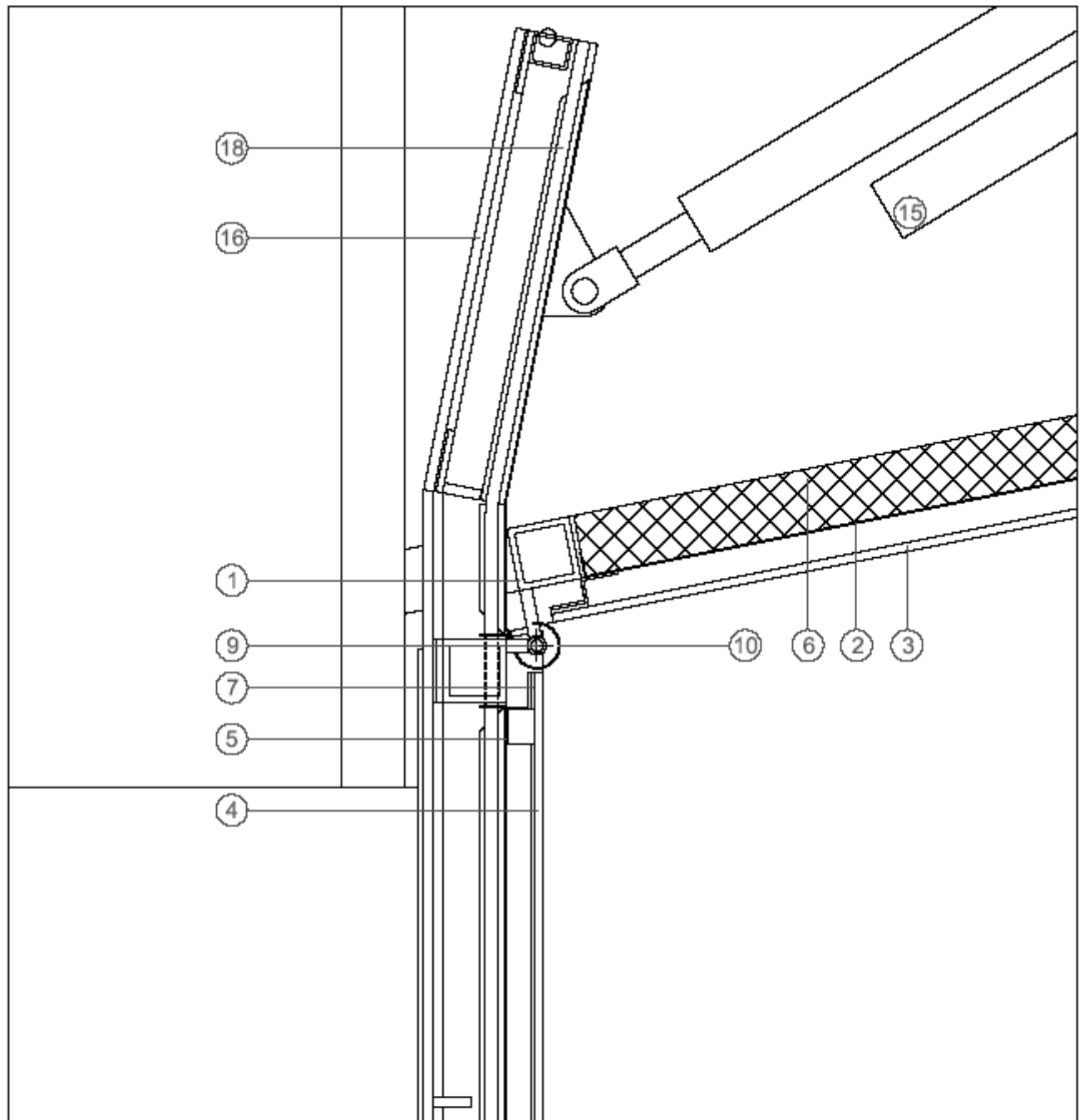
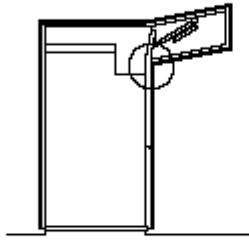
escala
1/5



NOTA: LEYENDA EN PLANO MU.211.24

plano
detalle G 2

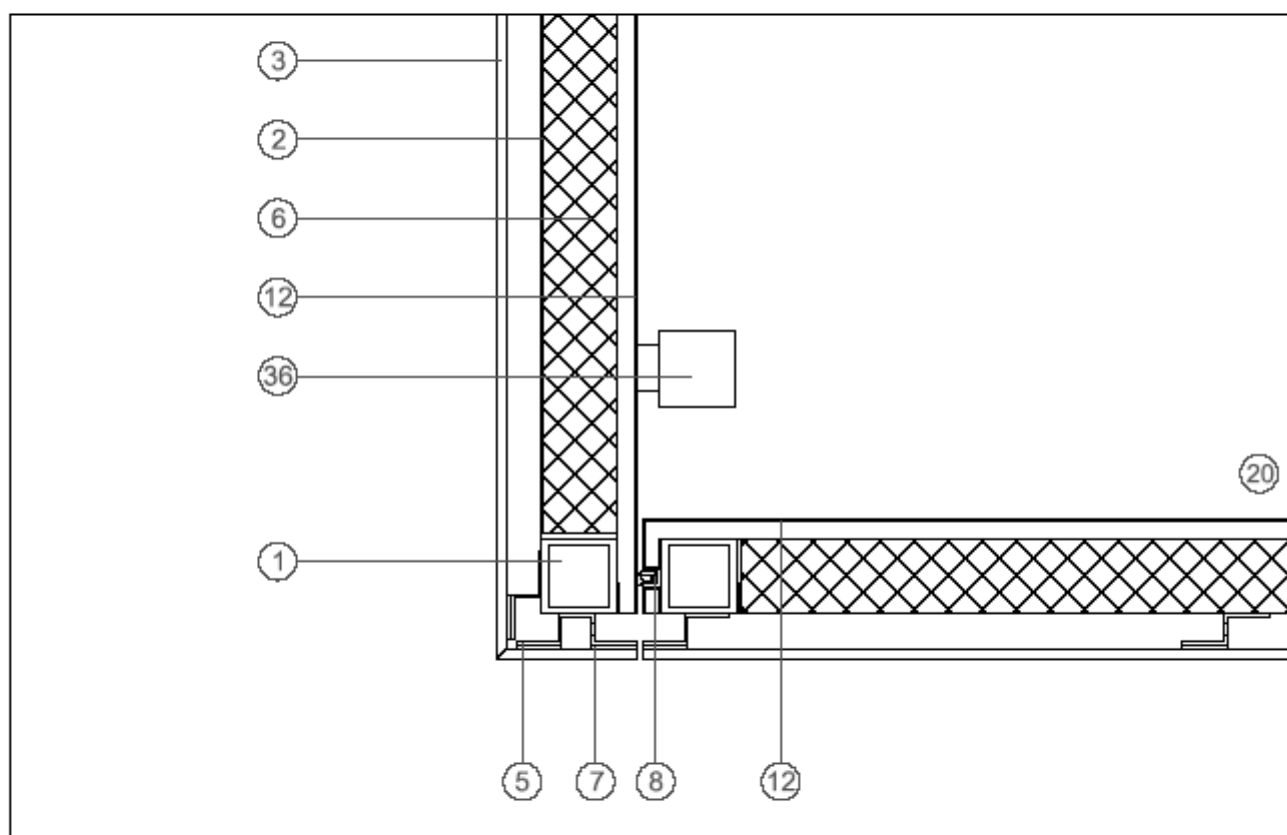
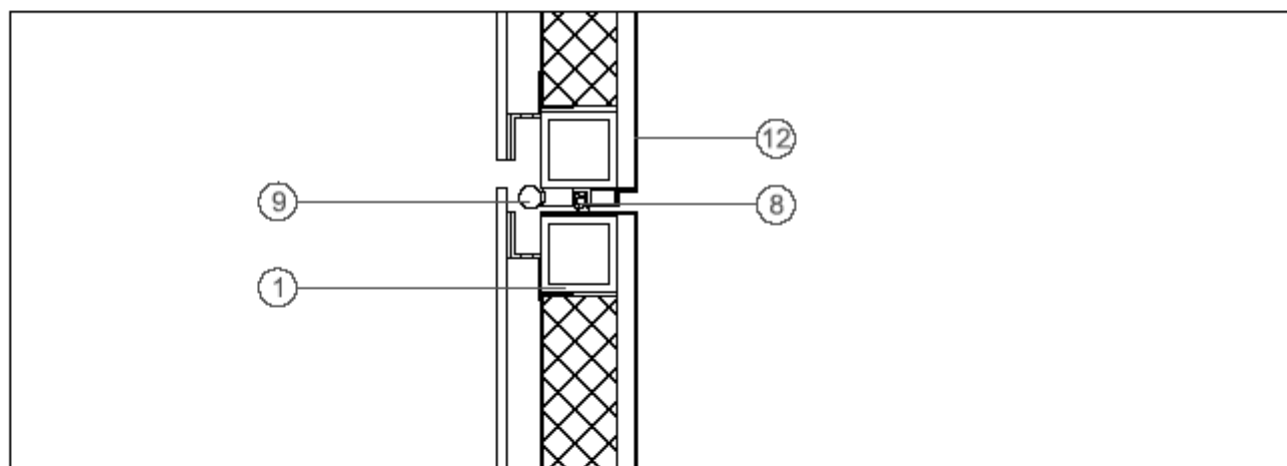
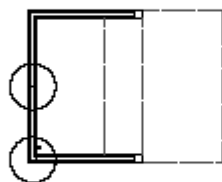
escala
1/5



NOTA: LEYENDA EN PLANO MU.211.24

plano
detalle G 3

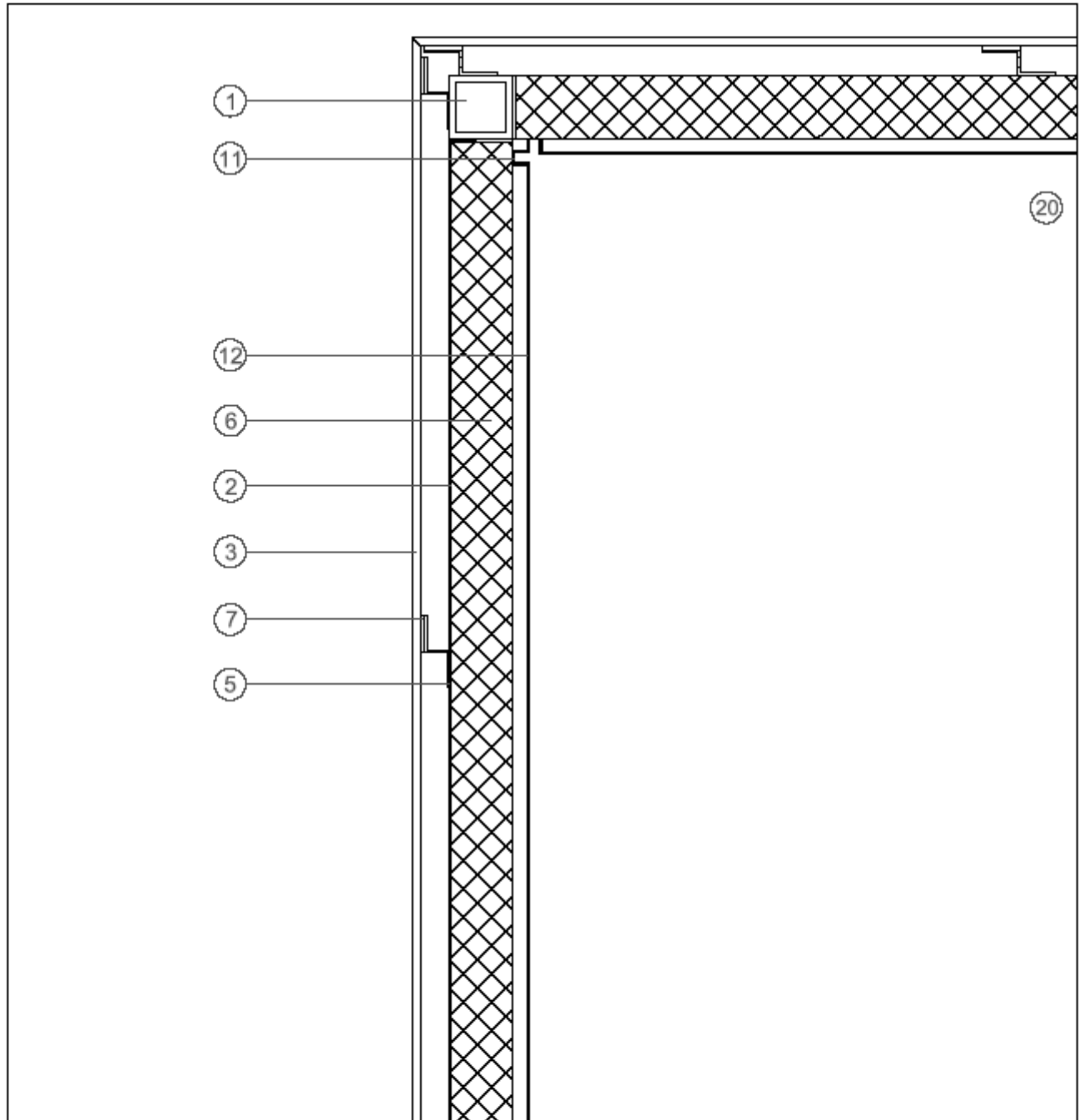
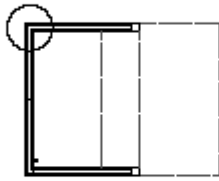
escala
1/5



NOTA: LEYENDA EN PLANO MU.211.24

plano
detalle G 4

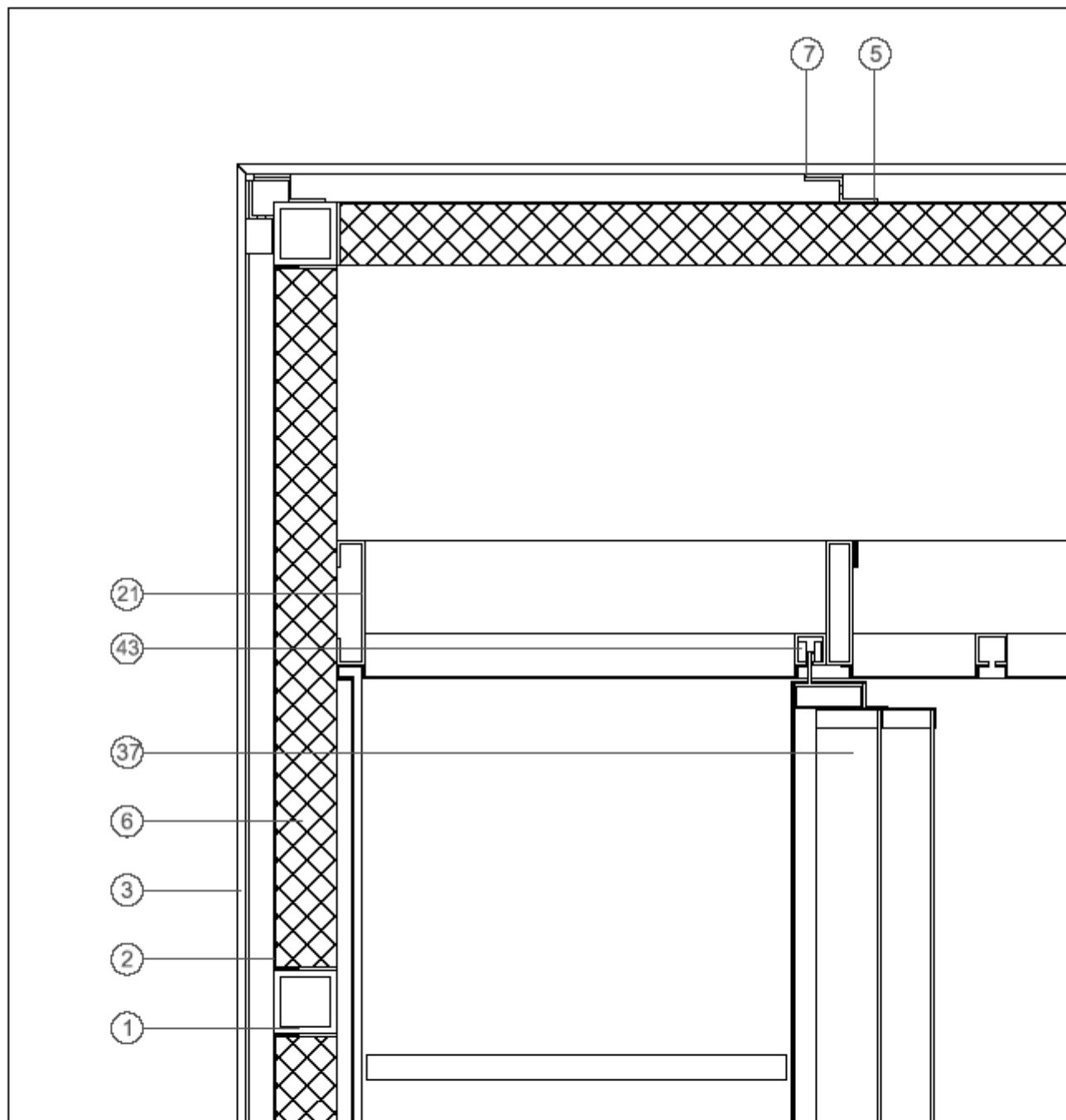
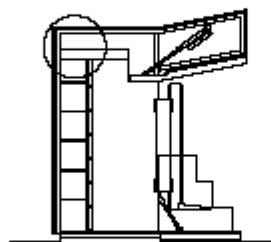
escala
1/5



NOTA: LEYENDA EN PLANO MU.211.24

plano
detalle G 5

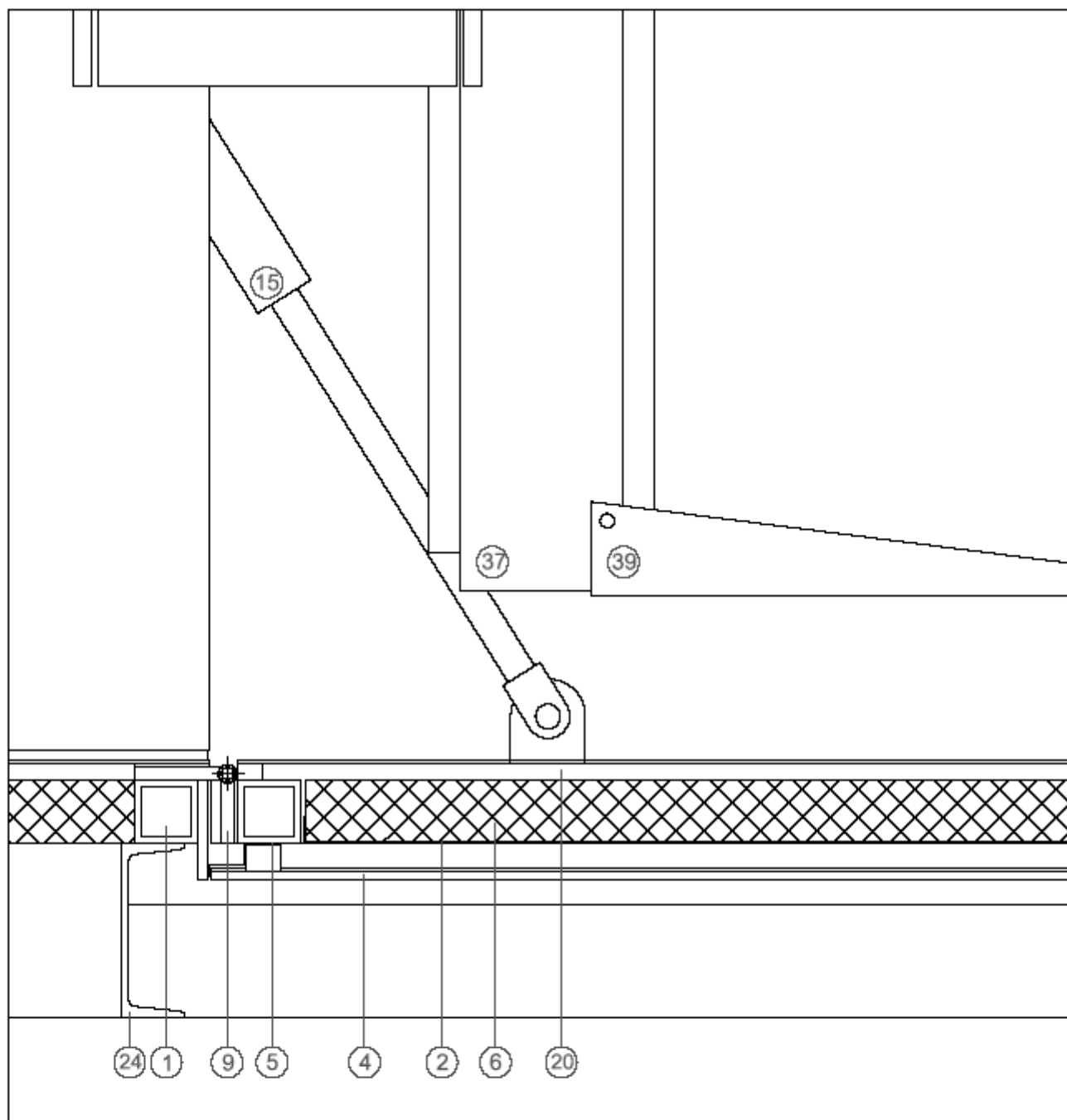
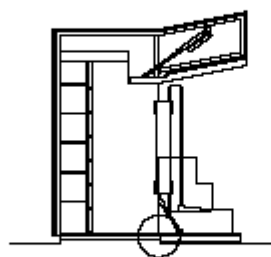
escala
1/5



NOTA: LEYENDA EN PLANO MU.211.24

plano
detalle P 1

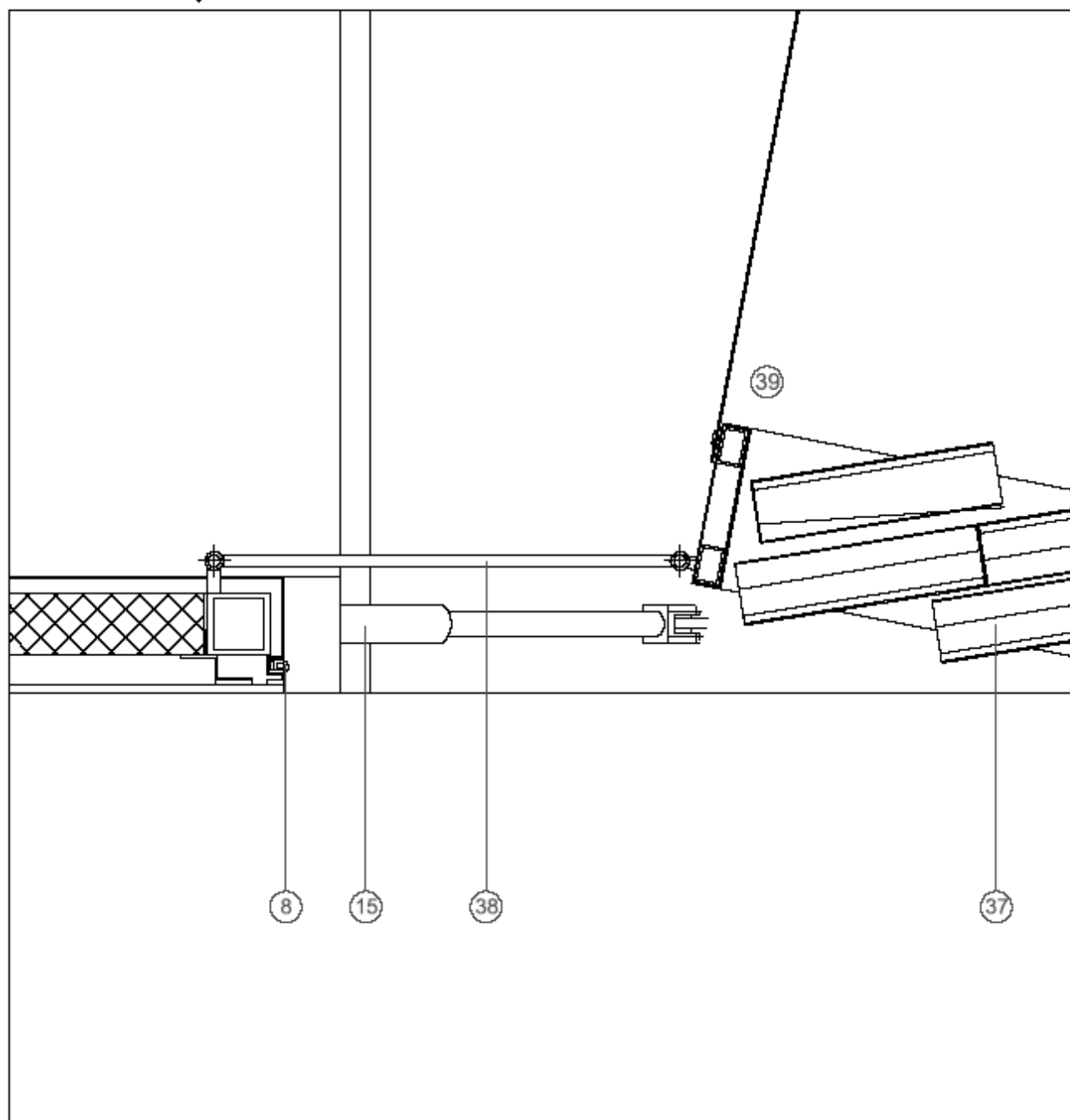
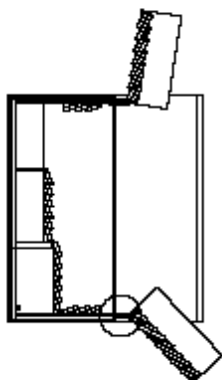
escala
1/5



NOTA: LEYENDA EN PLANO MU.211.24

plano
detalle P 2

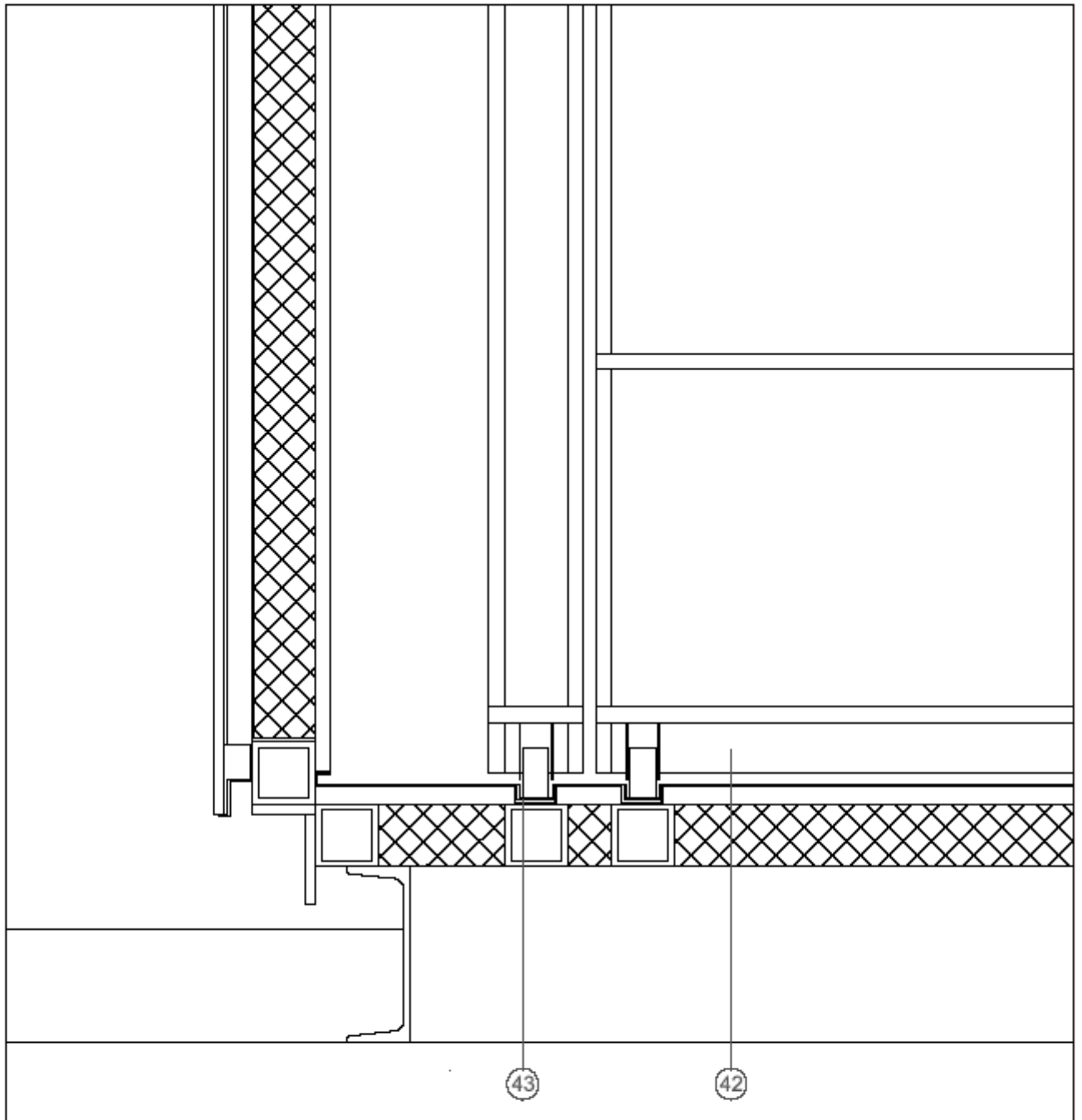
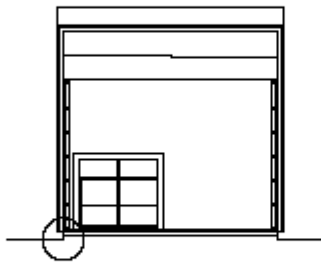
escala
1/5



NOTA: LEYENDA EN PLANO MU.211.24

plano
detalle P 3

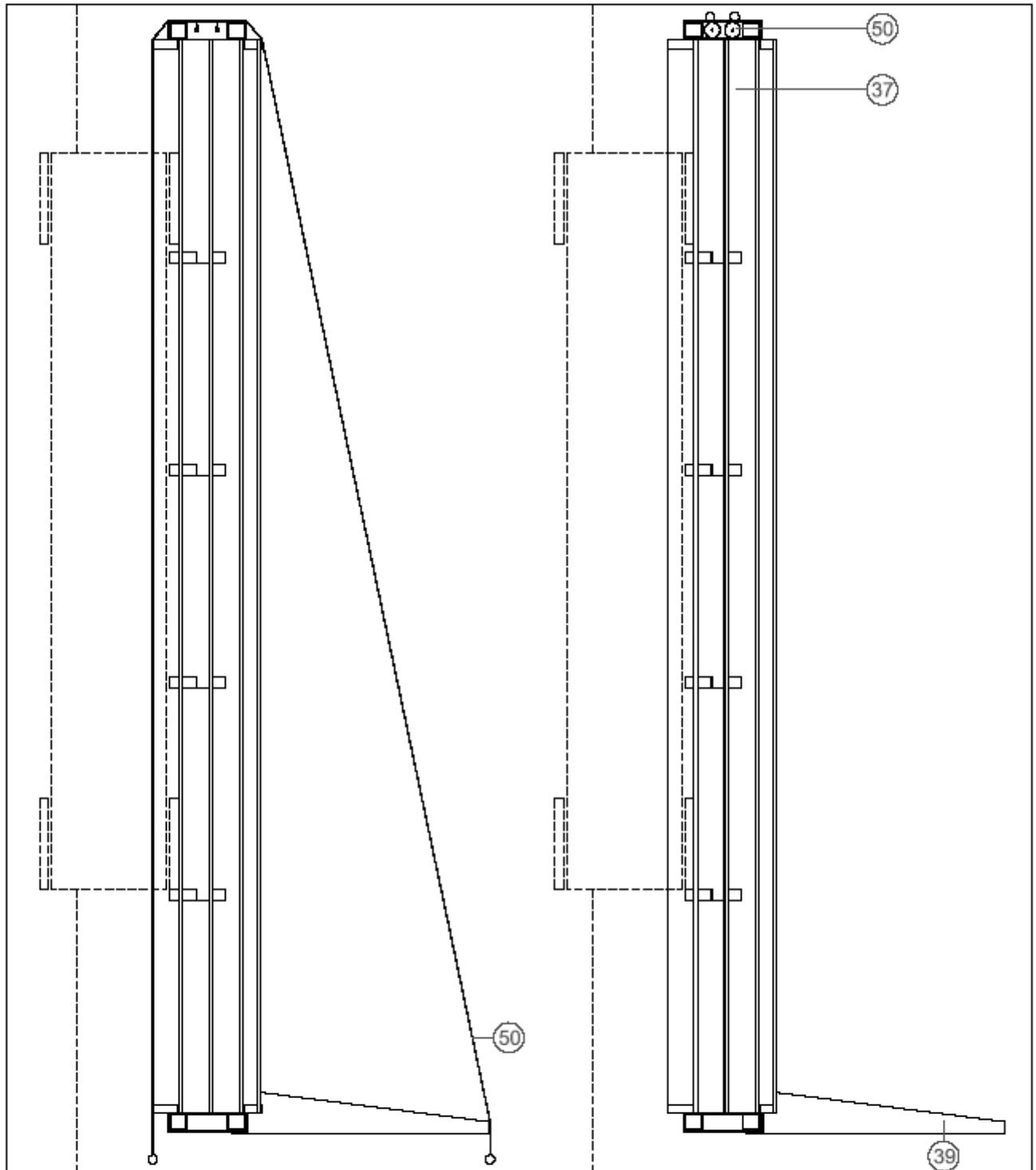
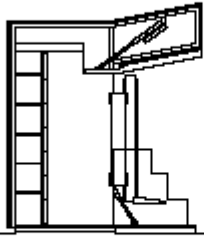
escala
1/5



NOTA: LEYENDA EN PLANO MU.211.24

plano
detalle P 4

escala
1/5



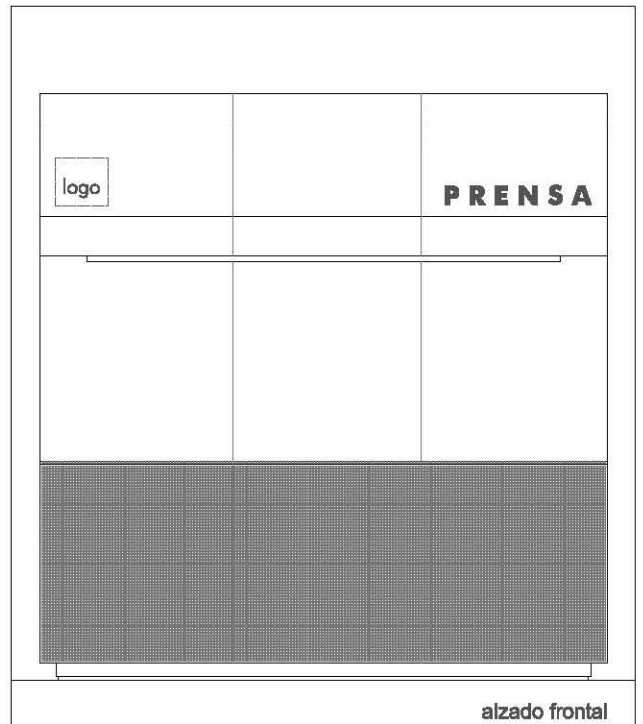
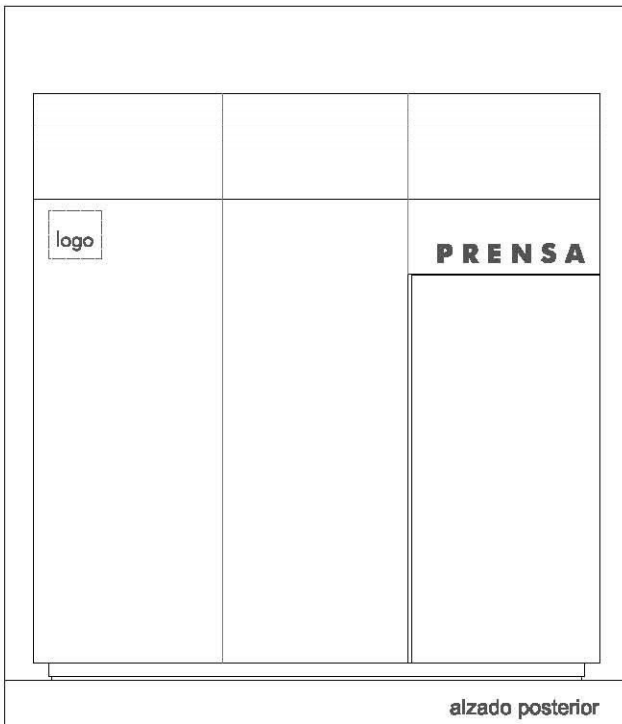
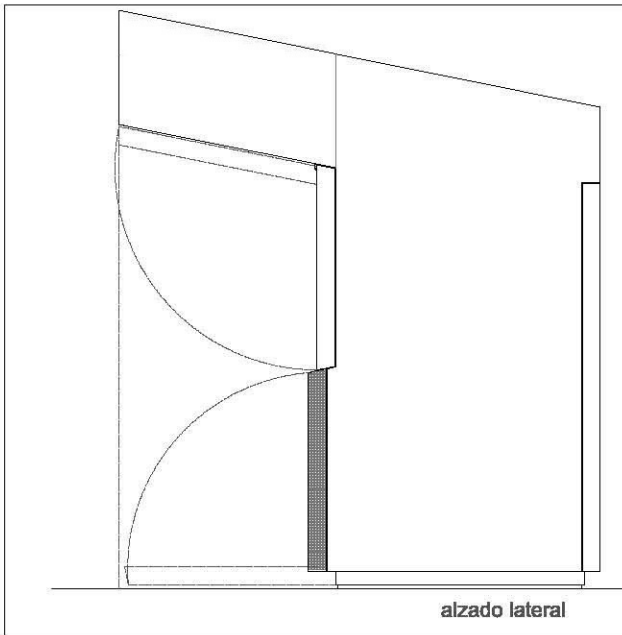
NOTA: LEYENDA EN PLANO MU.211.24

plano
detalle P 5

escala
1/10

Calidades

- 1 estructura compuesta por perfiles metálicos tubulares de 2mm de espesor, galvanizados y lacados en horno, color RAL 7021
- 2 chapas metálicas pregalvanizadas de 1mm de espesor, plegadas, lacadas en horno, color RAL 7021, y fijadas mediante unión atornillada a la estructura principal
- 3 vidrio laminado compuesto por un vidrio texturado de 4mm de espesor con dibujo de punta de diamante (cuadrícula de 4 mm), y un vidrio espejo de 4mm de espesor, con lámina de PVB coloreada (TROSIFOL Green G39), encuentros de vidrio o en inglete
- 4 aluminio de fundición de 6mm de espesor, con la misma textura del vidrio en la cara exterior
- 5 perfilaría metálica en Z galvanizada, con perforaciones en el alma central, lacada en horno color RAL 7021
- 6 aislamiento de lana de roca 50mm
- 7 silicona estructural
- 8 goma lineal con labio flexible para la estanquidad
- 9 bisagra de acero
- 10 chapa de acero inoxidable de 1mm de espesor de recubrimiento de bisagra
- 11 guía metálica vertical para sujeción de baldas de exposición, galvanizada y lacada en horno
- 12 chapa metálica de 1,5mm de espesor, perforada para sujeción de ganchos de exposición, galvanizada y lacada en horno
- 13 chapa metálica lisa de 1,5mm de espesor, galvanizada y lacada en horno
- 14 chapa de acero inoxidable mate de 2mm de espesor
- 15 actuadores lineales eléctrico mecánicos
- 16 metacrilato blanco opal de 8mm de espesor, atornillada
- 17 falso techo registrable de chapa de acero galvanizado, perforado y lacado en horno
- 18 tubos de LED tipo Philips eW Cove Powercore o equivalente
- 19 caja de cuadro eléctrico empotrado en paramento vertical, lacado
- 20 suelo antideslizante de chapa de aluminio de 1.5 mm de espesor, con dibujo de punta de diamante (cuadrícula de 8 mm) sobre tablero fenólico
- 21 perfil metálico galvanizado y lacado en horno en color blanco para sujeción del falso techo
- 22 pletinas metálicas macizas de 8mm de espesor, galvanizados y lacados en horno en color RAL 7021
- 23 pistón redondo de acero inoxidable, ajustable en altura, con punta de goma para el asentamiento del portón inferior, para su inserción en tubo de acero inoxidable empotrado en el solado
- 24 marco compuesto de perfiles metálicos en C, galvanizados y lacados en color RAL 7021 de preinstalación in situ para asentamiento y fijación de kiosco
- 25 canaleta eléctrica con enchufes, interruptores y toma de telefonía de aluminio
- 26 equipo de aire acondicionado exterior, tipo Waeco Coll Air SP-900 o equivalente (no existe en el modelo MU.211)
- 27 regleta/ lámpara de fluorescencia
- 28 chapa metálica de acero inoxidable mate de 2mm de espesor, perforado para la ventilación, registrable, sobre marco de fijación de acero inoxidable mate (no existe en el modelo MU.211)
- 29 chapa de acero inoxidable mate de 2mm de espesor para la formación de "bañera" con sumidero para la conducción de agua pluviales (no existe en el modelo MU.211)
- 30 tubo de plástico para el saneamiento de la "bañera" (no existe en el modelo MU.211)
- 31 vidrio laminar de seguridad 4x4mm, incoloro, con encuentros en inglete (no existe en el modelo MU.211)
- 32 pantalla plana de 17" tipo TFT (no existe en el modelo MU.211)
- 33 mostrador de chapa de acero inoxidable mate de 2mm de espesor con pasamonedas y ranura de papelera sobre perfiles metálicos (no existe en el modelo MU.211)
- 34 papelera de acero inoxidable mate (no existe en el modelo MU.211)
- 35 balda fija y corredera de chapas de acero inoxidable mate de 1mm de espesor sobre tablero de DM (no existe en el modelo MU.211)
- 36 cerradura con bombillo con condena interior, placa embellecedora y pomo de acero inoxidable de FSB (placa nº ref. 1418/ pomo nº ref. 0828) o equivalente
- 37 sistema de exposición de revistas compuesto por chapas galvanizadas y lacadas con guías ajustables y vidrio stadip 3+3
- 38 pletina maciza de acero galvanizado y lacado en horno, con bisagras para el movimiento de los expositores de revistas
- 39 chapa de acero inoxidable mate de 2mm de espesor, abatible, para exposición
- 40 carril metálico de sujeción para la puerta corredera
- 41 baldas de exposición de chapas metálicas galvanizadas y lacadas en horno
- 42 mostrador móvil de tableros de corian de 12mm de espesor en color negro
- 43 guías metálicas insertadas en el suelo para el deslizamiento de los mostradores
- 44 manguera flexible para cables eléctricos y de telefonía
- 45 manguera de agua flexible de plástico (no existe en el modelo MU.211)
- 46 carril metálico para el deslizamiento de la sujeción metálica de la manguera de agua (no existe en el modelo MU.211)
- 47 zona de trabajo y lavabo formado por chapa de acero inoxidable mate de 2mm de espesor sobre estructura metálica (no existe en el modelo MU.211)
- 48 sifón y tubería de saneamiento de agua de acero (no existe en el modelo MU.211)
- 49 mostrador plegable formado por chapas de acero inoxidable de 2,0 mm de espesor, bisagras de acero inoxidable (no existe en el modelo MU.211)
- 50 cortina de plástico transparente para la protección a la lluvia, montado sobre rodillo metálico y con mecanismo de recogida tipo store, en la parte inferior redondo de acero inoxidable de contrapeso
- 51 vinilo de publicidad, diseño según propietario



A B C D E F G H I J K L M N Ñ O P Q R S T U V W X Y Z

font. FUTURA MB BT BOLT, altura 9 cm

Letras y logo en acero inox lijado de 3 mm de espesor, sobre separadores de 3 mm de espesor, pegados sobre el cristal

plano
rotulación

escala
s.e.