

plano

alzado lateral / cerrado

escala

1/20

NOTA: LEYENDA EN PLANO MU.228.2.5

AYUNTAMIENTO DE MADRID. NORMALIZACIÓN DE ELEMENTOS CONSTRUCTIVOS

APROBADO 10-03-2010

AYUNTAMIENTO DE MADRID. NORMALIZACIÓN DE ELEMENTOS CONSTRUCTIVOS
APROBADO 10-03-2010

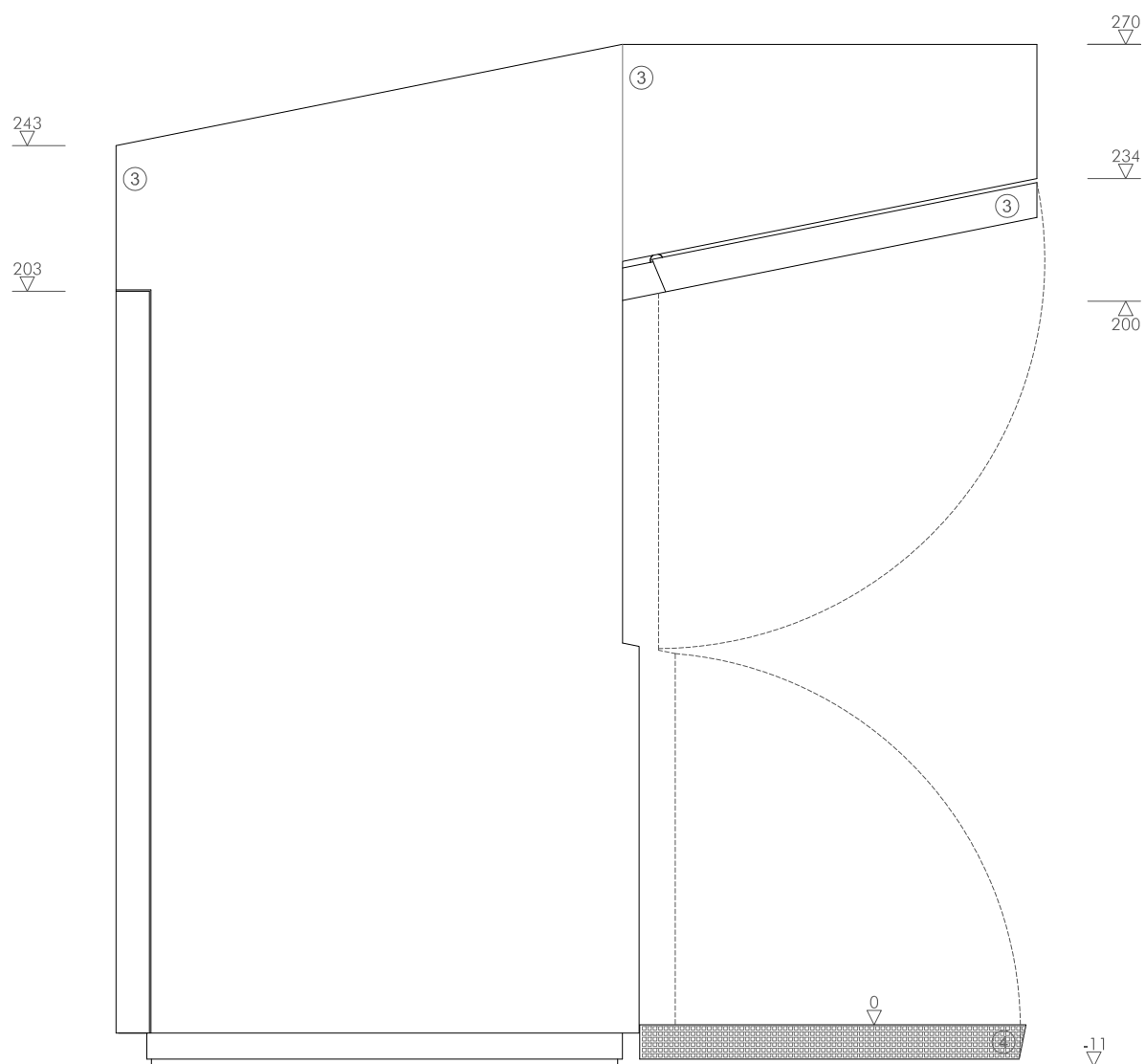
plano
alzado lateral / cerrado

escala
1/20

AYUNTAMIENTO DE MADRID. NORMALIZACIÓN DE ELEMENTOS CONSTRUCTIVOS
APROBADO 10-03-2010

plano
alzado lateral / cerrado

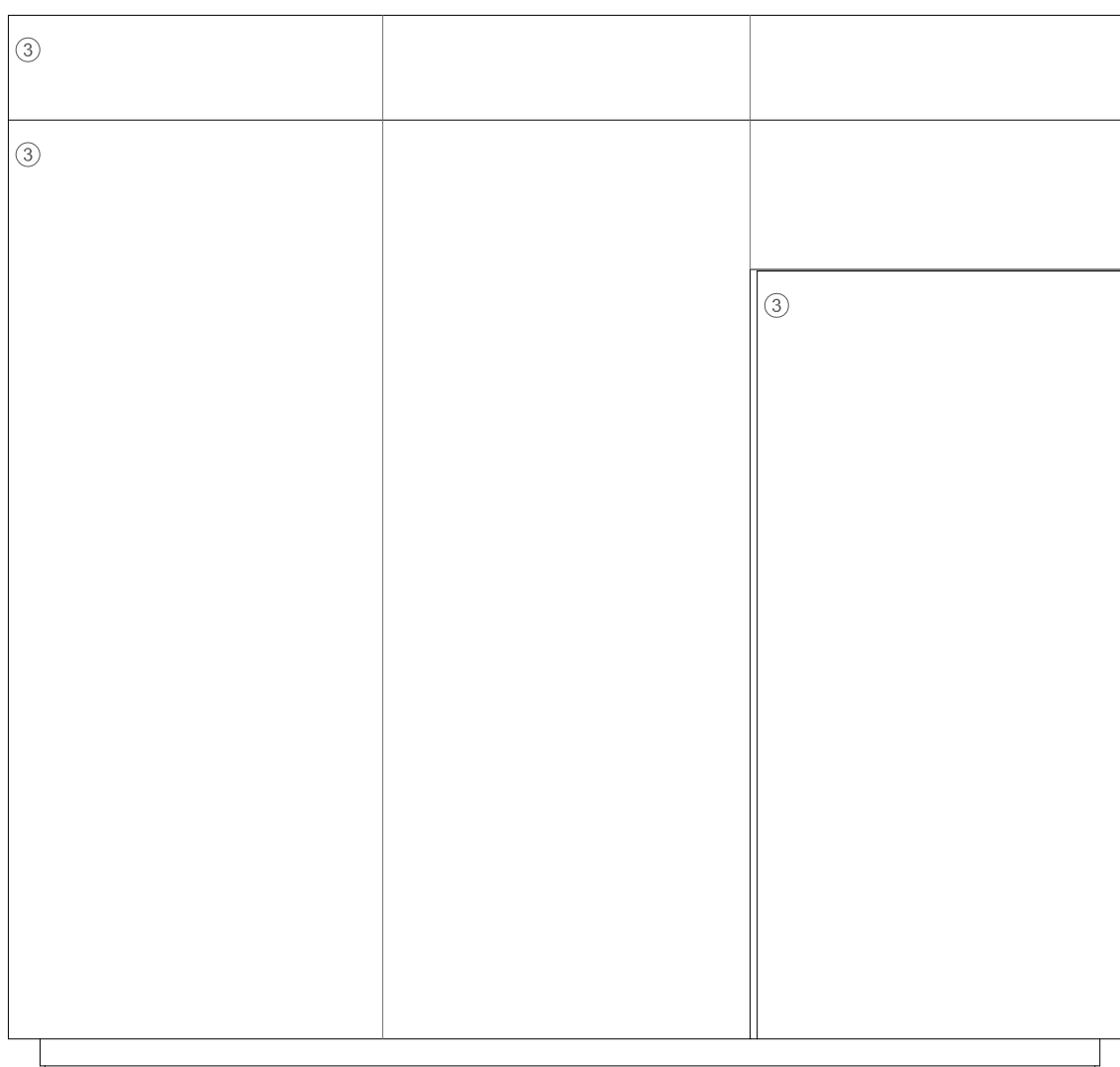
escala
1/20



NOTA: LEYENDA EN PLANO MU.228.2 5

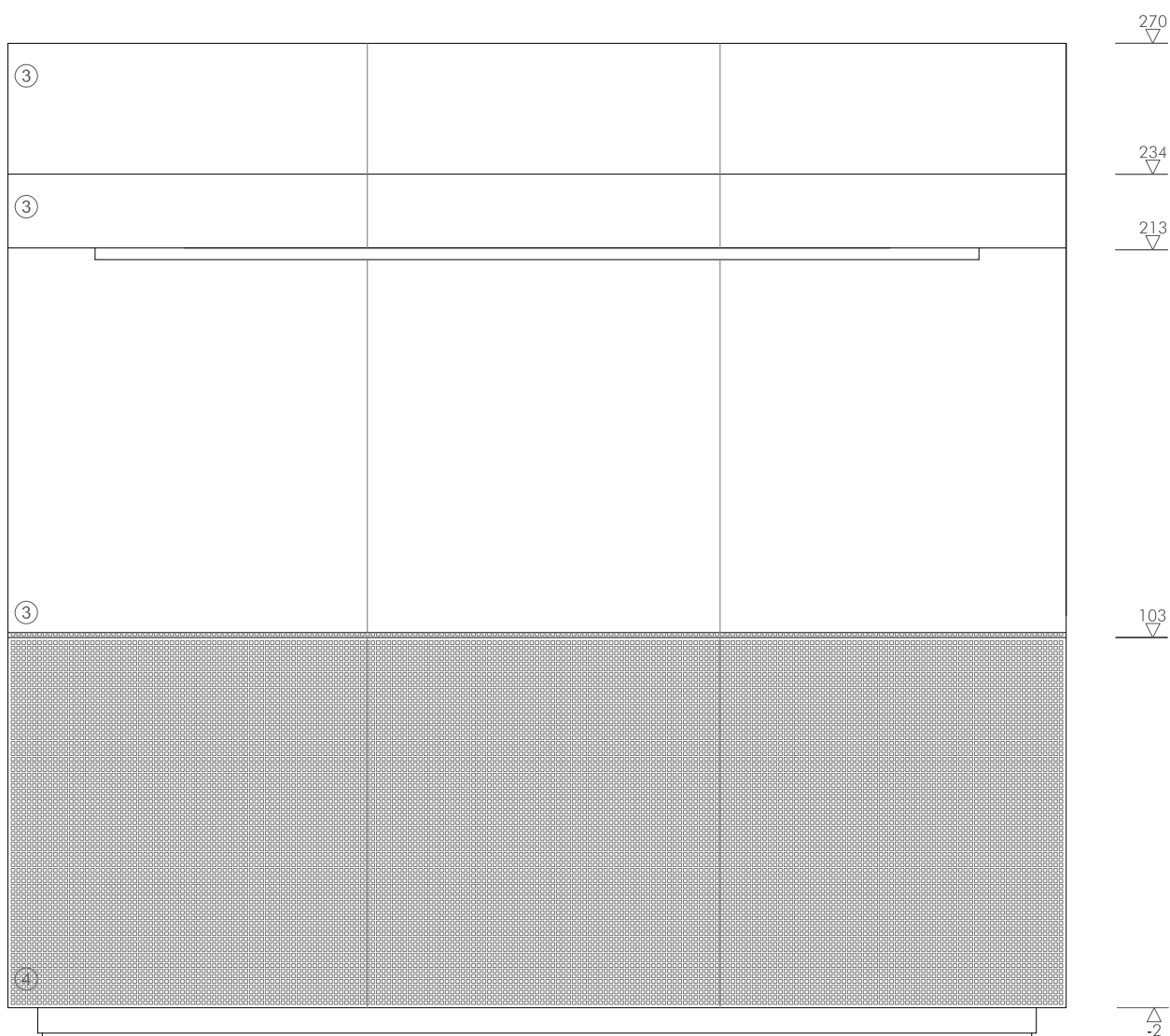
plano
alzado lateral / abierto

escala
1/20



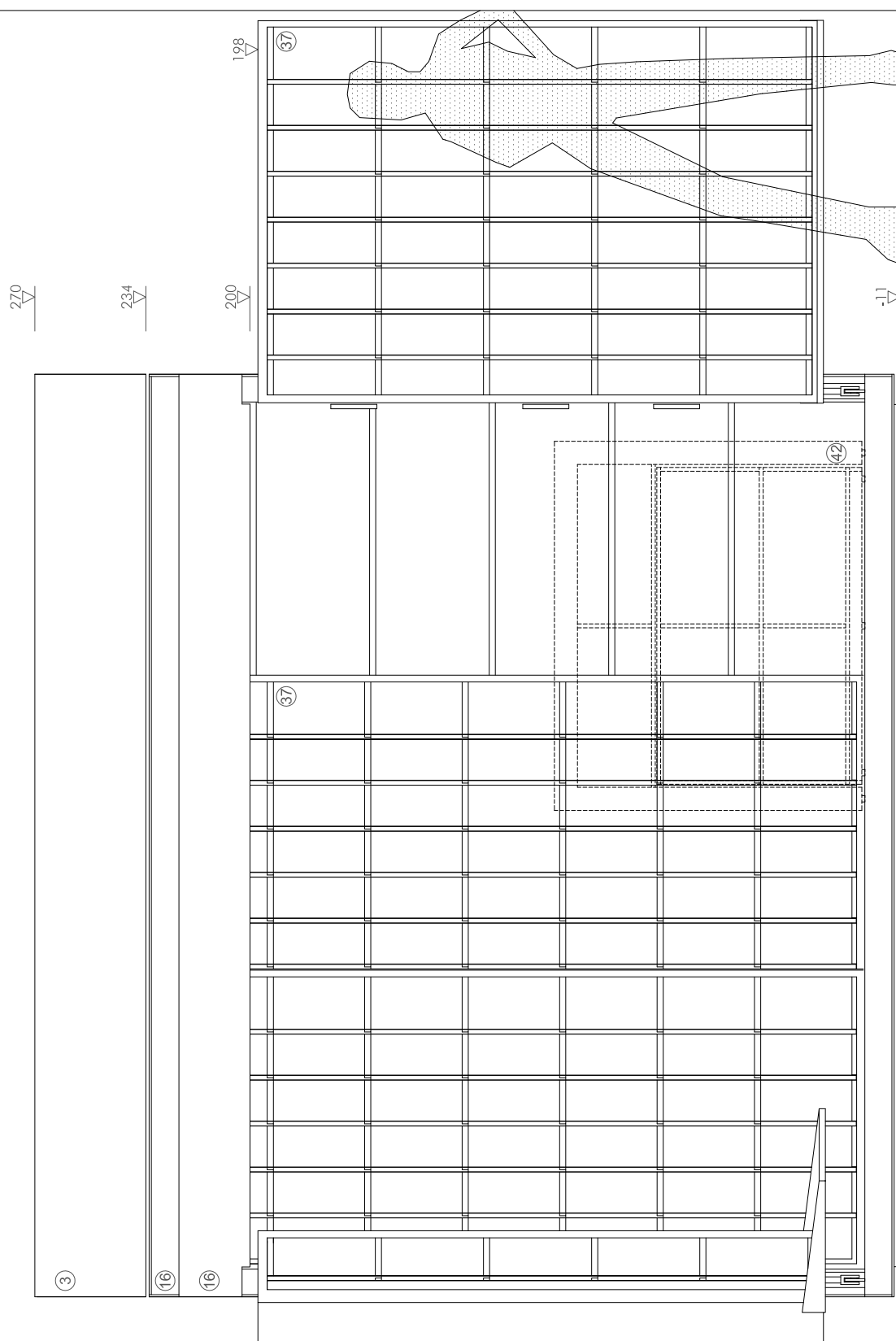
NOTA: LEYENDA EN PLANO MU.228.2 5

plano
alzado posteriorescala
1/20



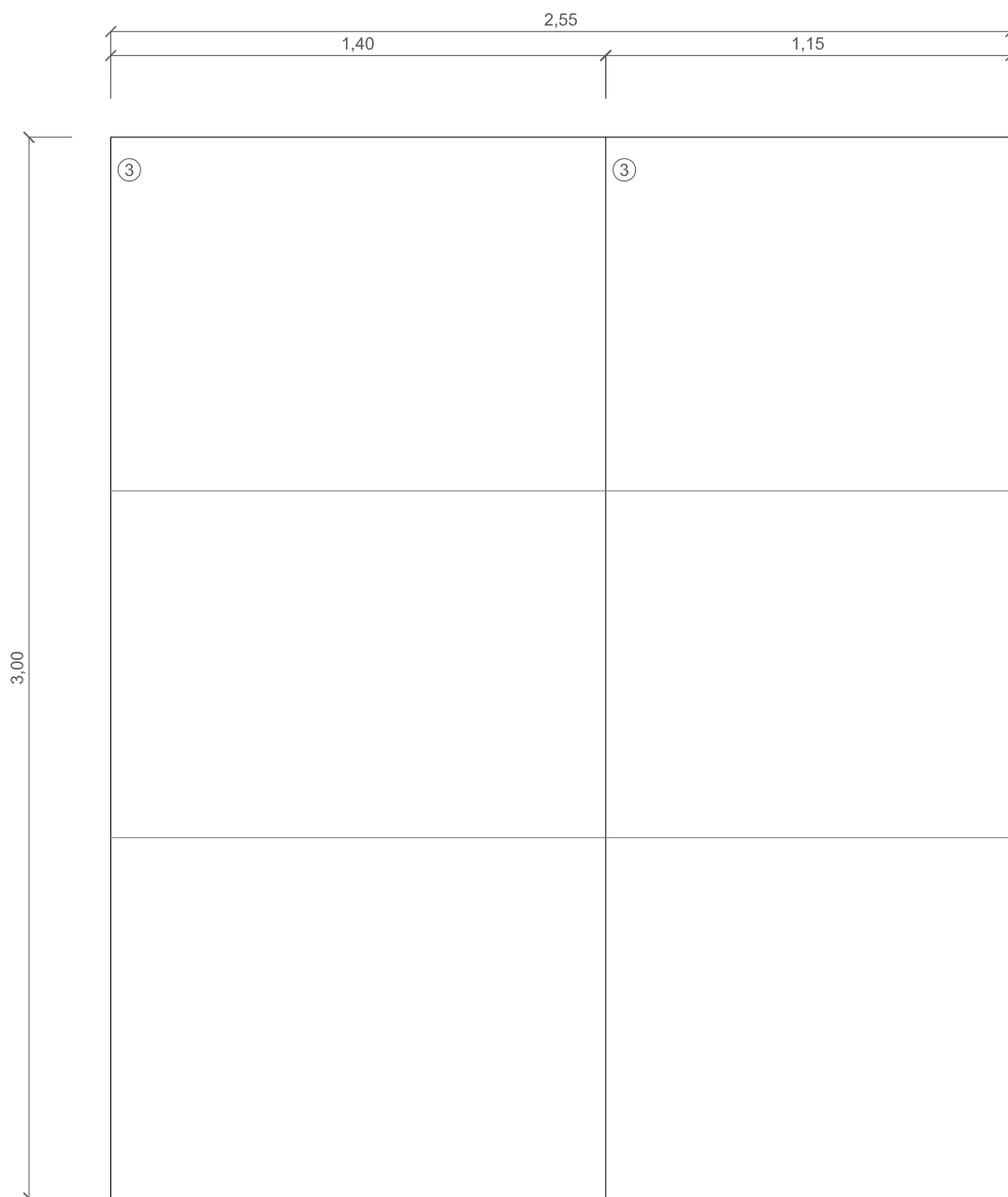
NOTA: LEYENDA EN PLANO MU.228.2 5

plano
alzado frontal / cerradoescala
1/20



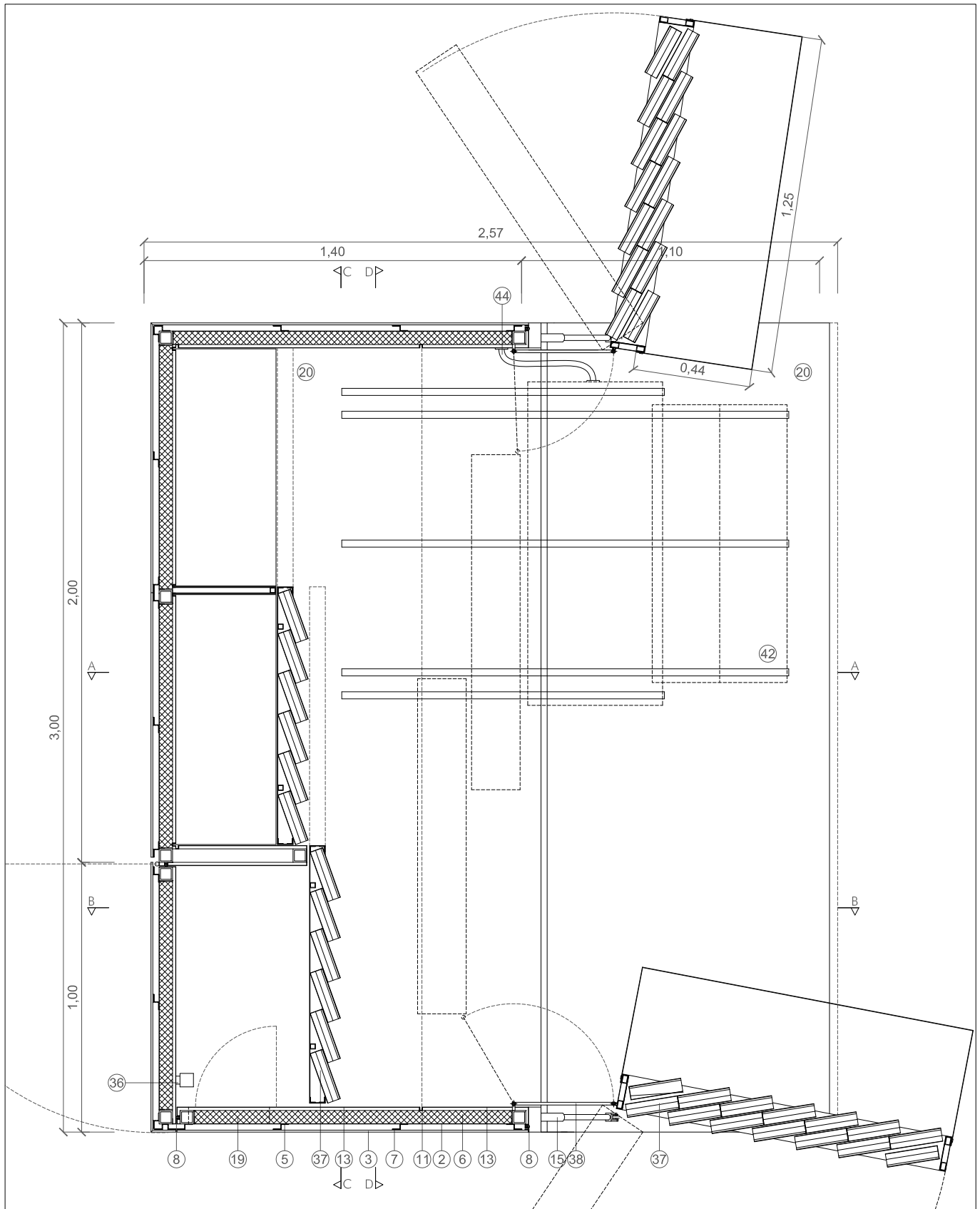
NOTA: LEYENDA EN PLANO MU.228.2 5

plano
alzado frontal / abiertoescala
1/20



NOTA: LEYENDA EN PLANO MU.228.2 5

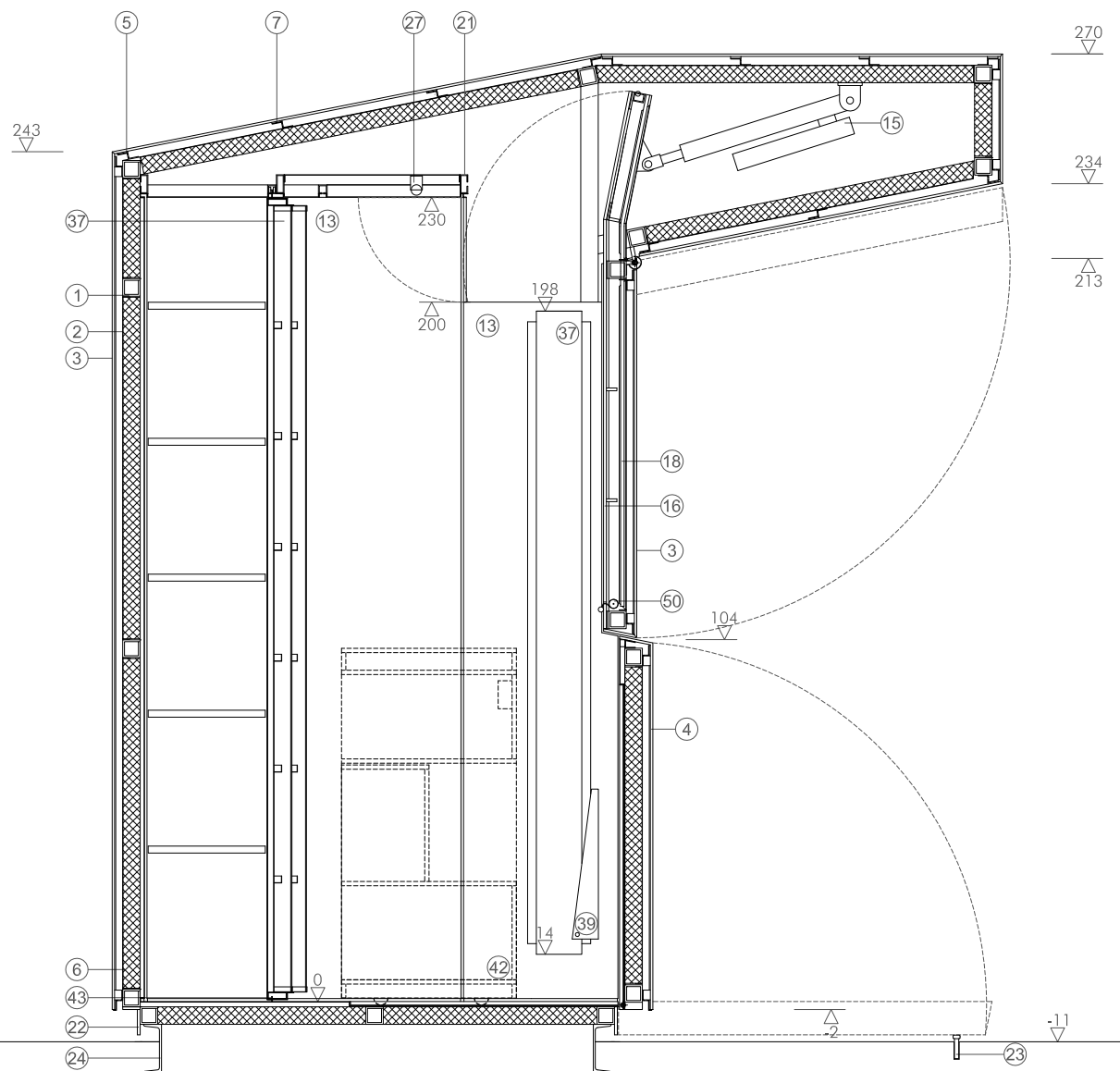
plano
planta de cubiertasescala
1/20



NOTA: LEYENDA EN PLANO MU.228.2 5

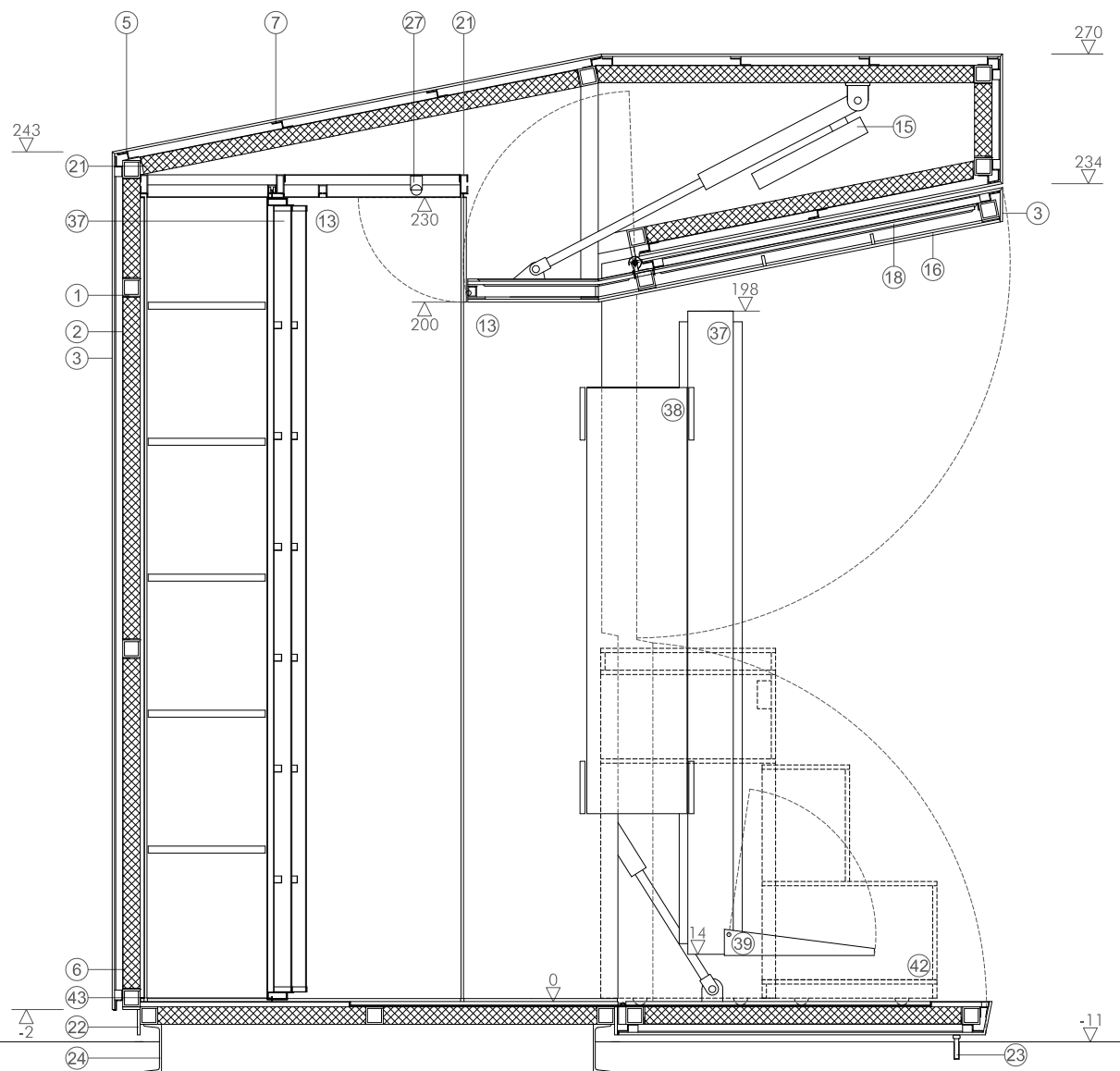
plano
planta

escala
1/20



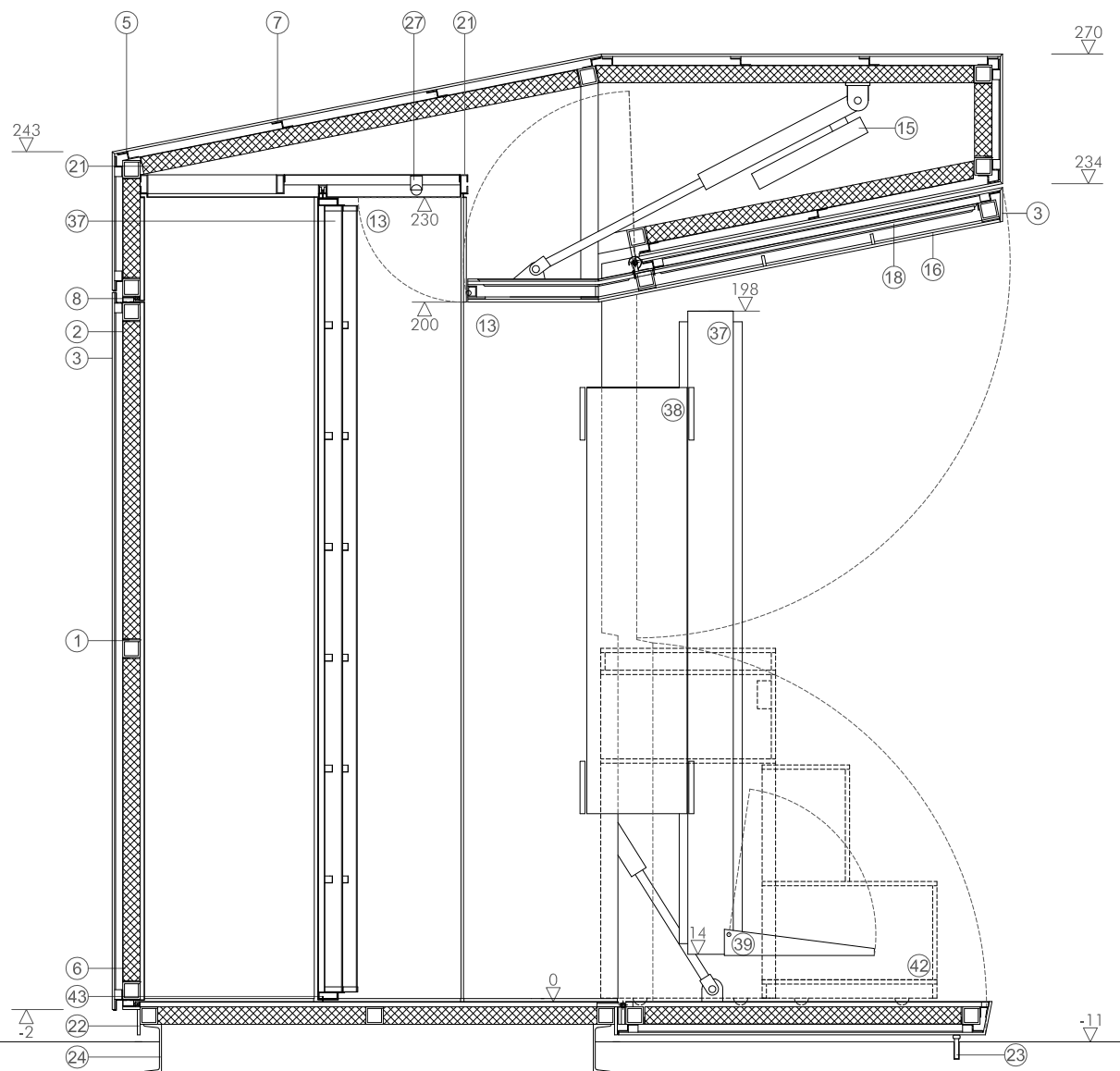
NOTA: LEYENDA EN PLANO MU.228.2 5

plano
sección A-A / cerradoescala
1/20



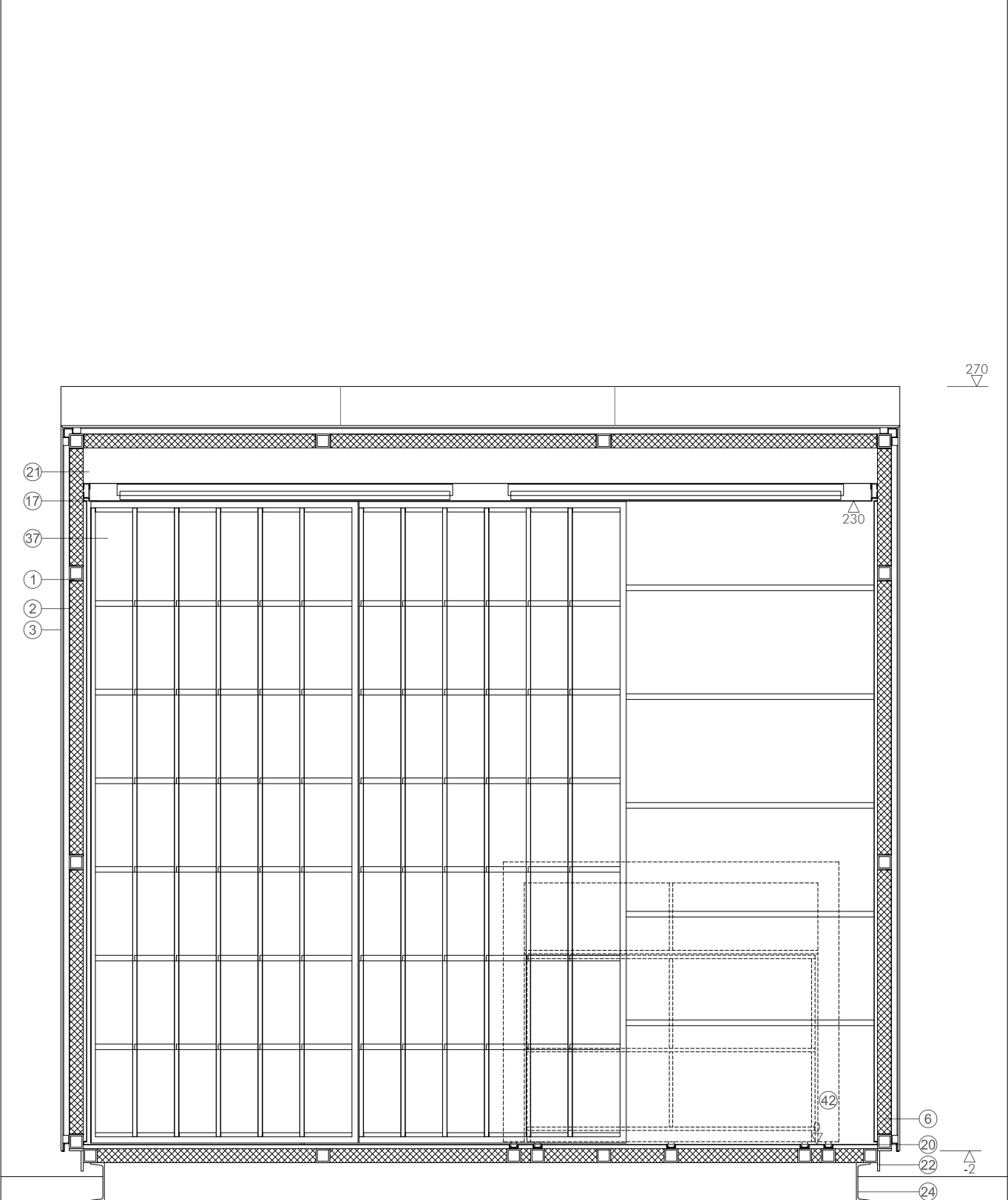
NOTA: LEYENDA EN PLANO MU.228.2 5

plano
sección A-A / abiertoescala
1/20



NOTA: LEYENDA EN PLANO MU.228.2 5

plano
sección B-Bescala
1/20



plano

sección C-C

escala

1/20

NOTA: LEYENDA EN PLANO MU.228.2 5

AYUNTAMIENTO DE MADRID. NORMALIZACIÓN DE ELEMENTOS CONSTRUCTIVOS
APROBADO 10-03-2010

plano

sección C-C

escala

1/20

NOTA: LEYENDA EN PLANO MU.228.2 5

AYUNTAMIENTO DE MADRID. NORMALIZACIÓN DE ELEMENTOS CONSTRUCTIVOS
APROBADO 10-03-2010

plano

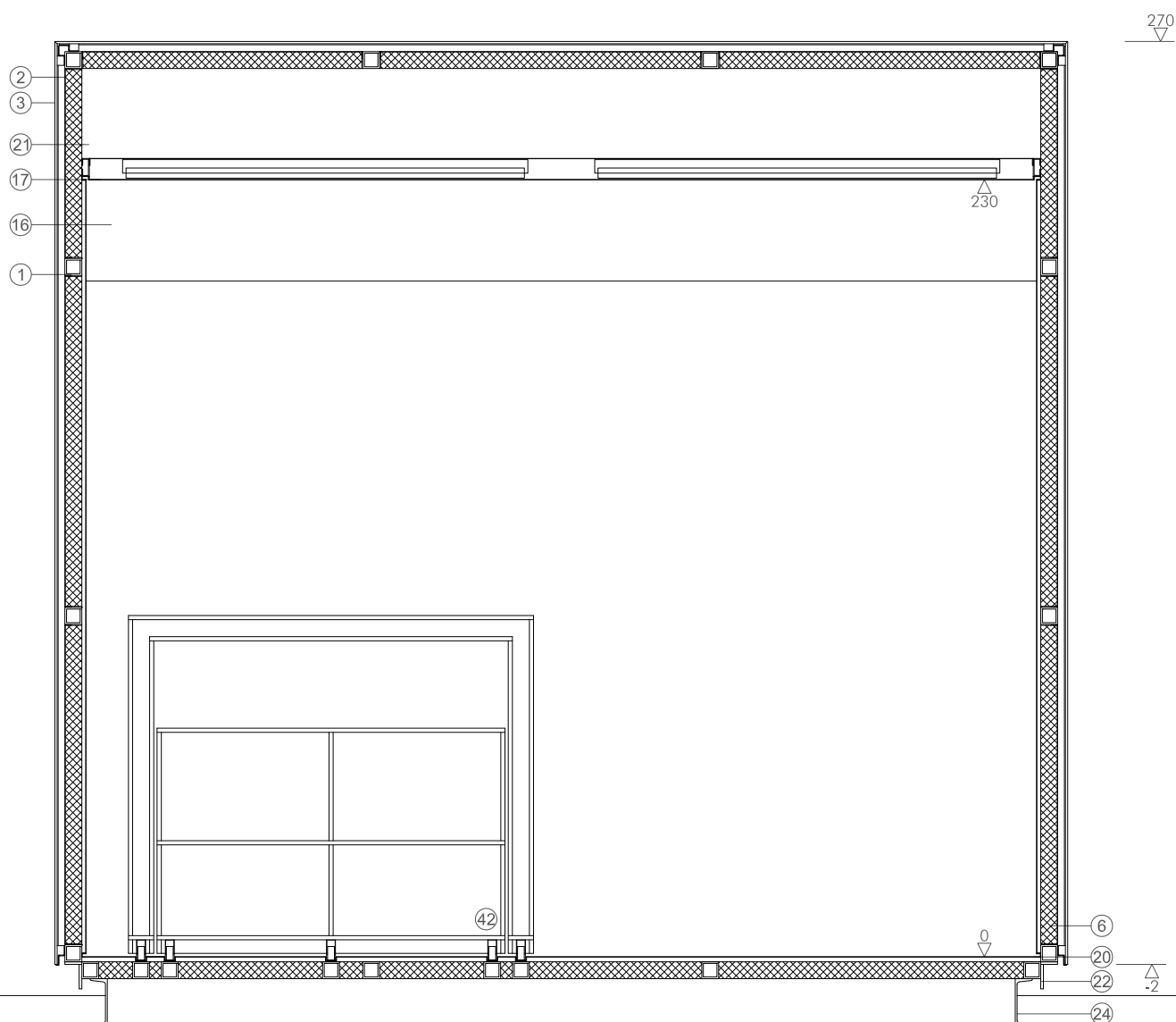
sección C-C

escala

1/20

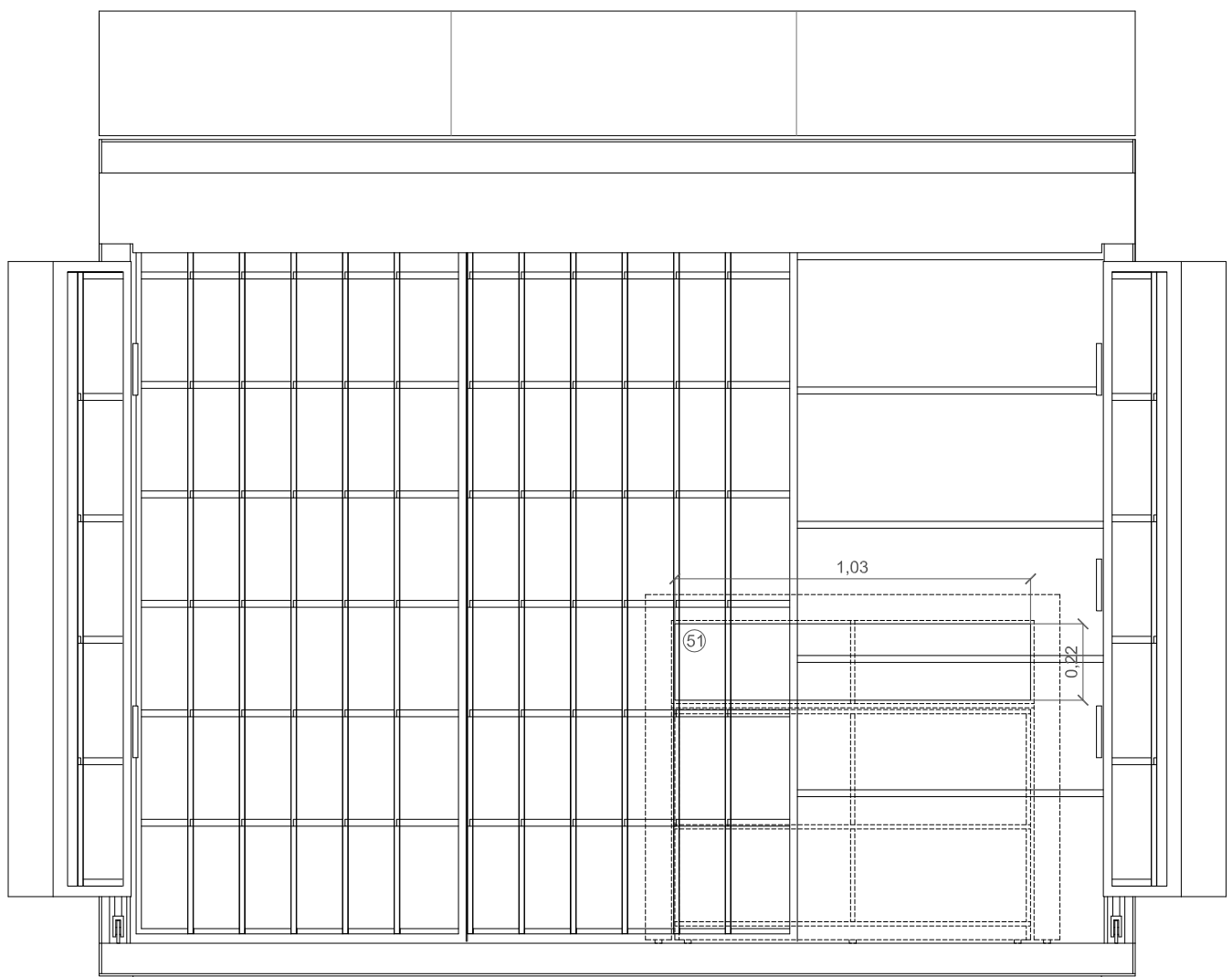
NOTA: LEYENDA EN PLANO MU.228.2 5

AYUNTAMIENTO DE MADRID. NORMALIZACIÓN DE ELEMENTOS CONSTRUCTIVOS
APROBADO 10-03-2010



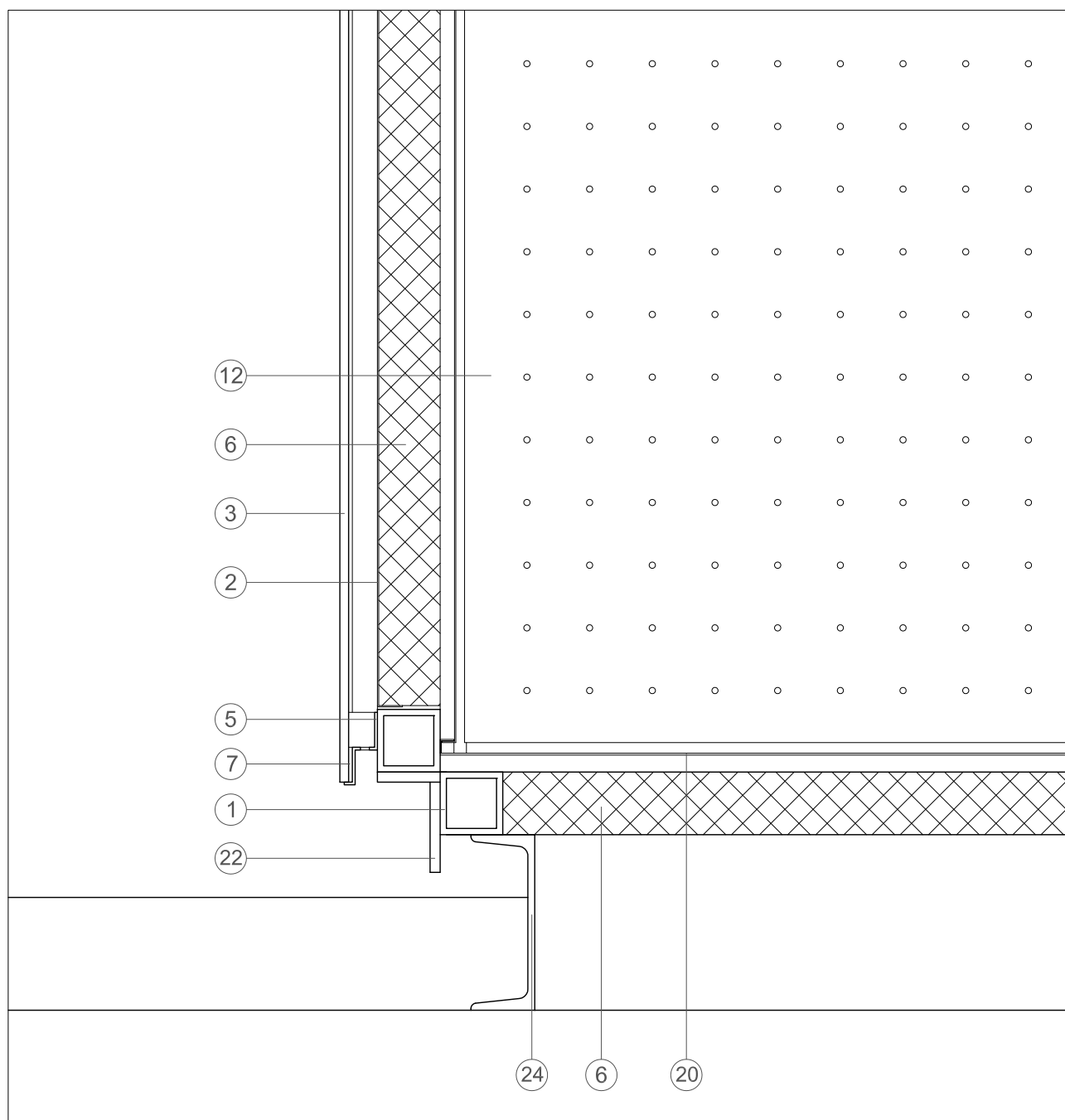
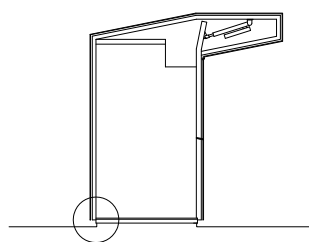
NOTA: LEYENDA EN PLANO MU.228.2 5

plano
sección D-Descala
1/20



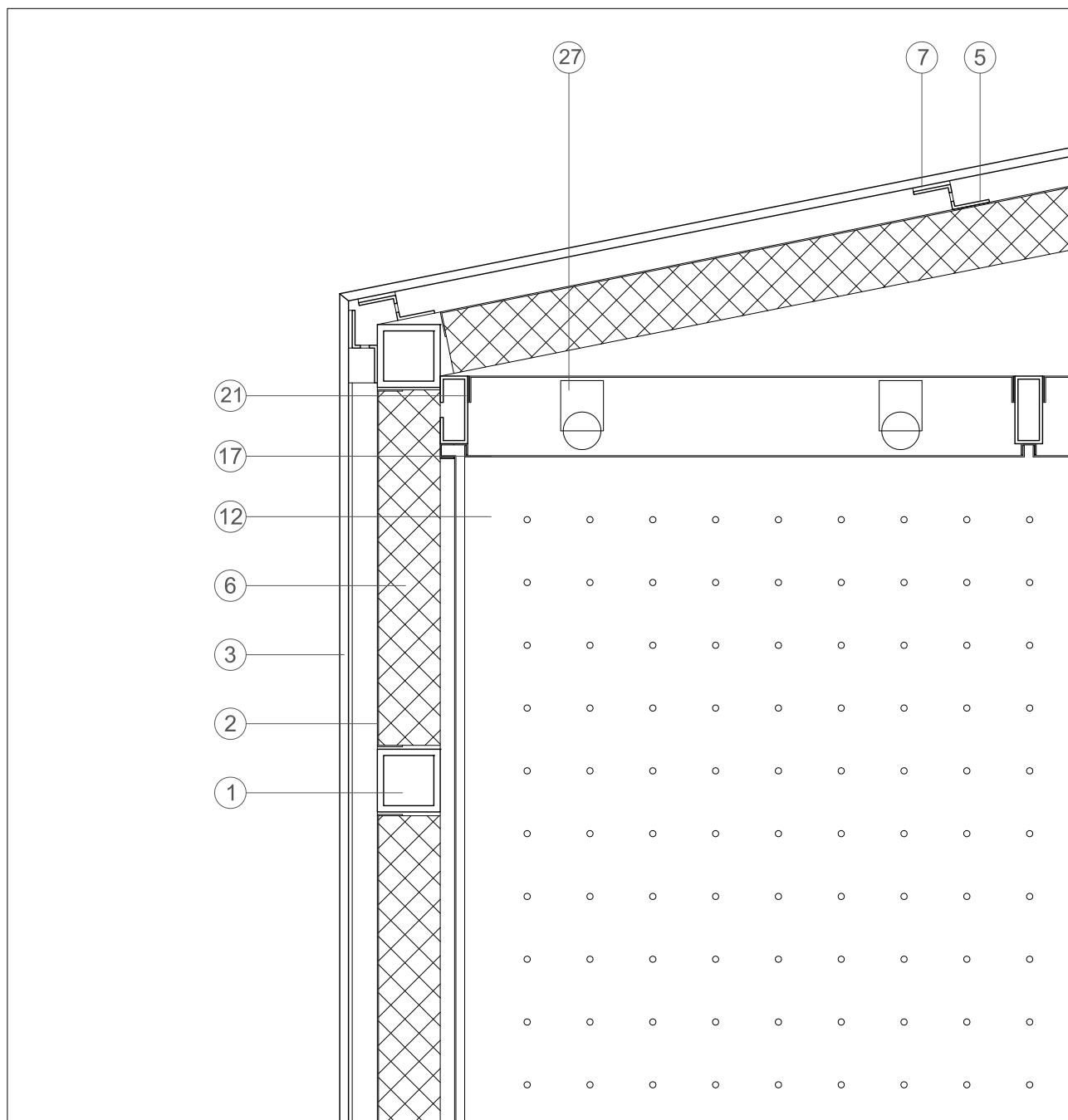
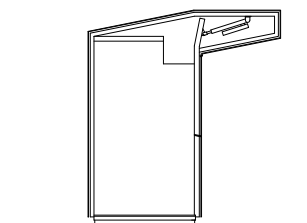
NOTA: LEYENDA EN PLANO MU.228.2 5

plano
rotulaciónescala
1/20



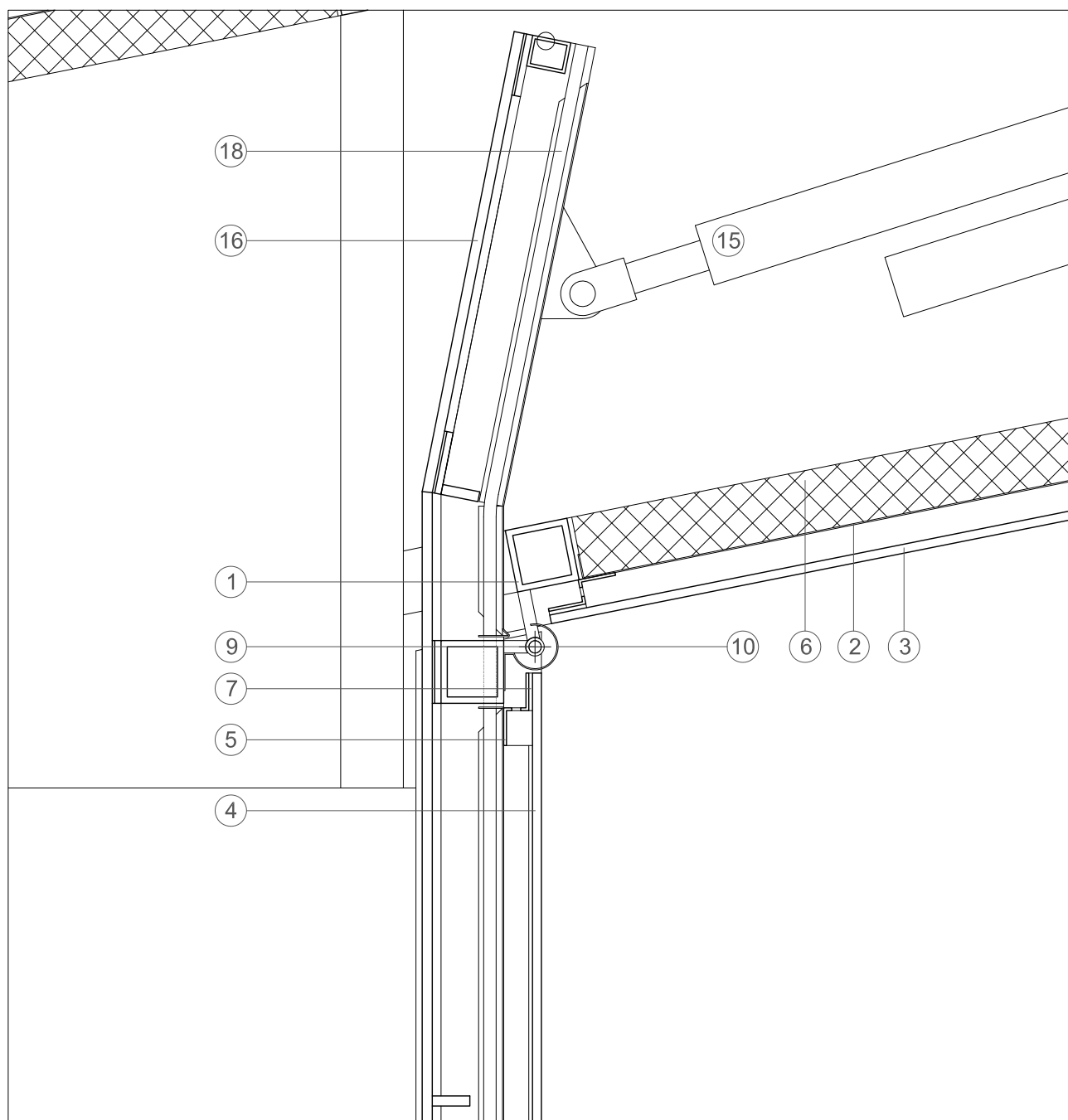
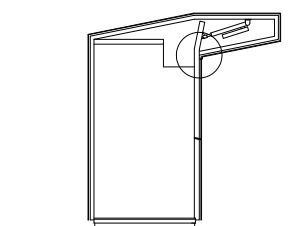
NOTA: LEYENDA EN PLANO MU.228.25

plano
detalle G 1escala
1/5



NOTA: LEYENDA EN PLANO MU.228.25

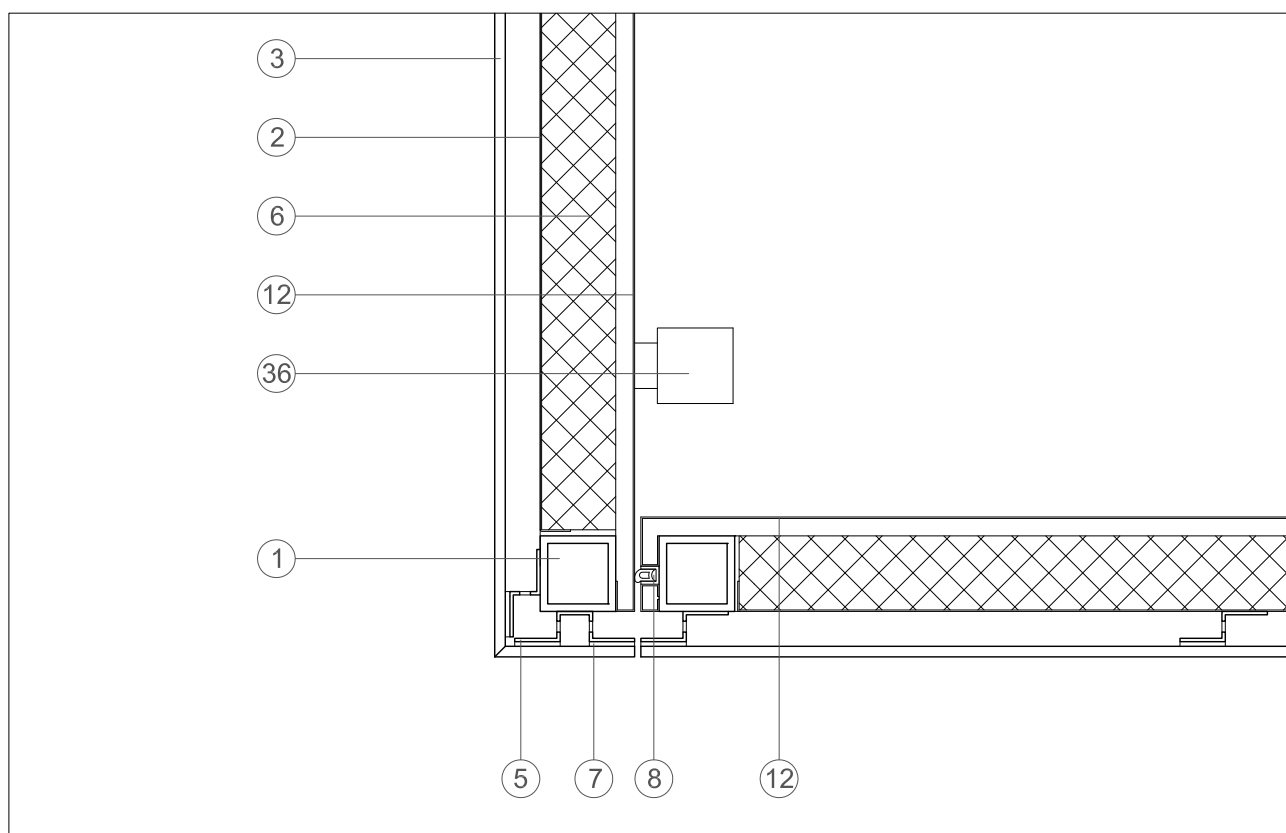
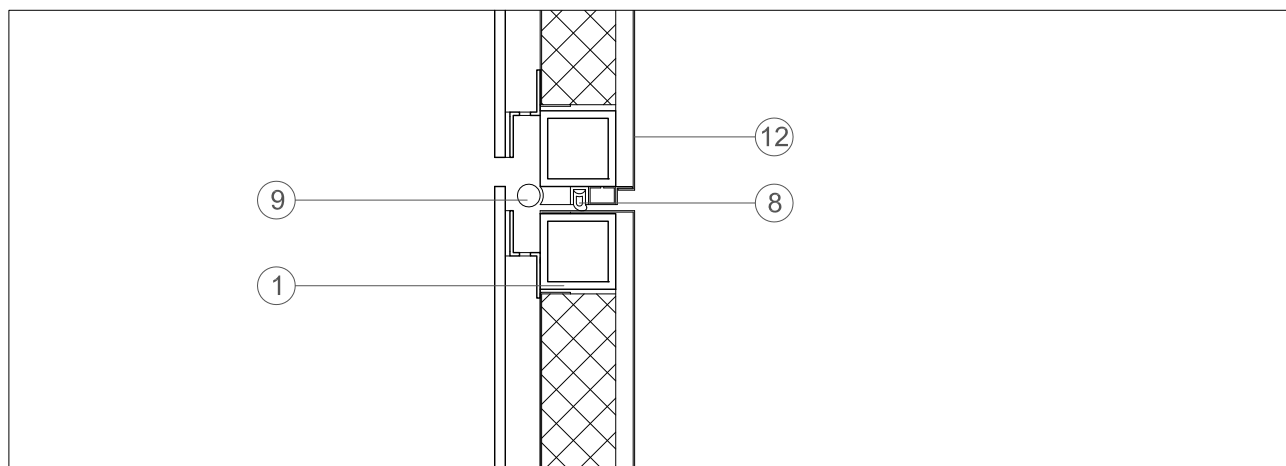
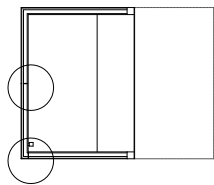
plano
detalle G 2escala
1/5



NOTA: LEYENDA EN PLANO MU.228.25

plano
detalle G 3

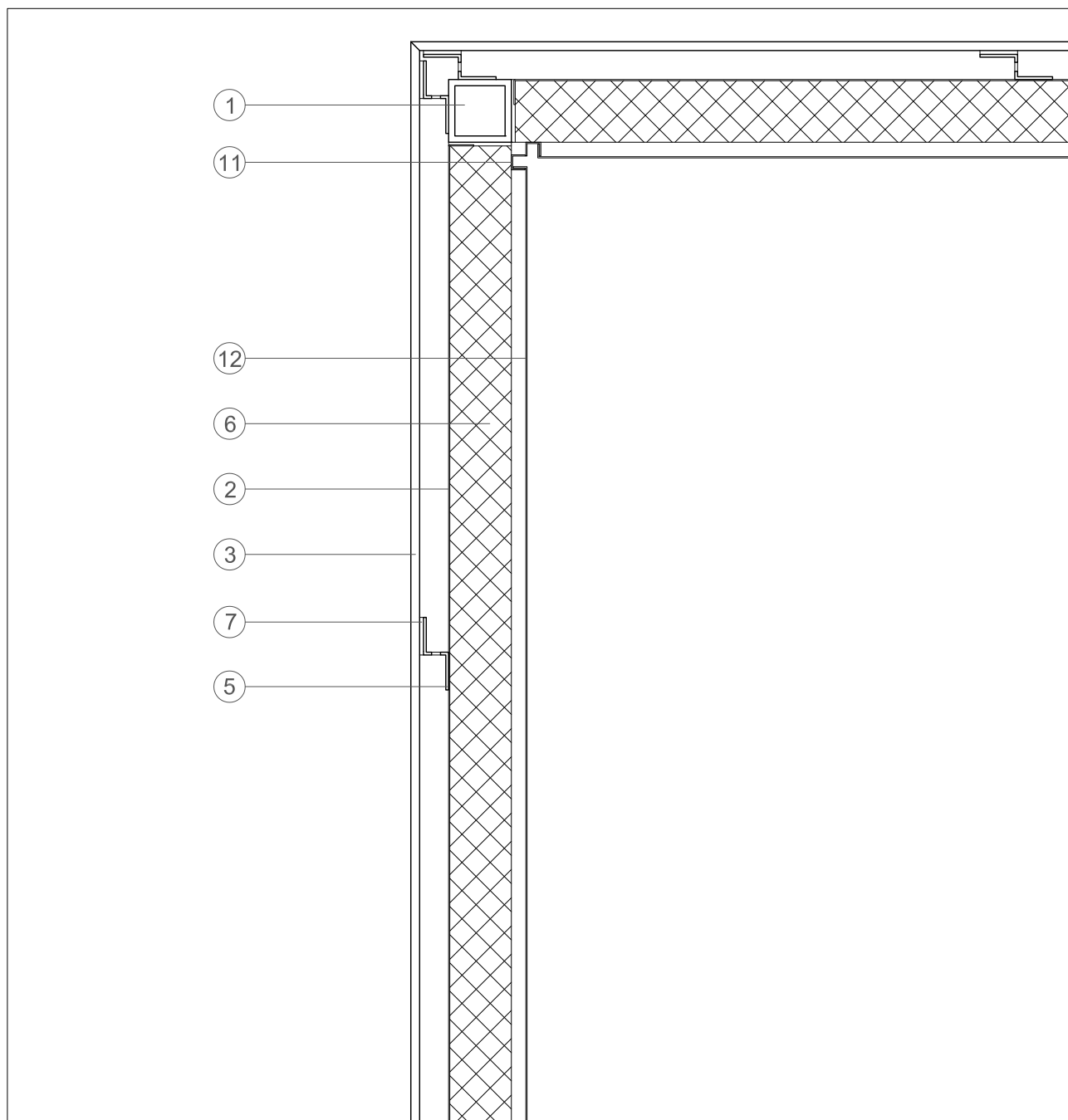
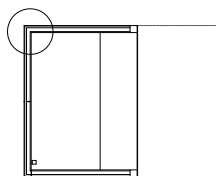
escala
1/5



NOTA: LEYENDA EN PLANO MU.228.25

plano
detalle G 4

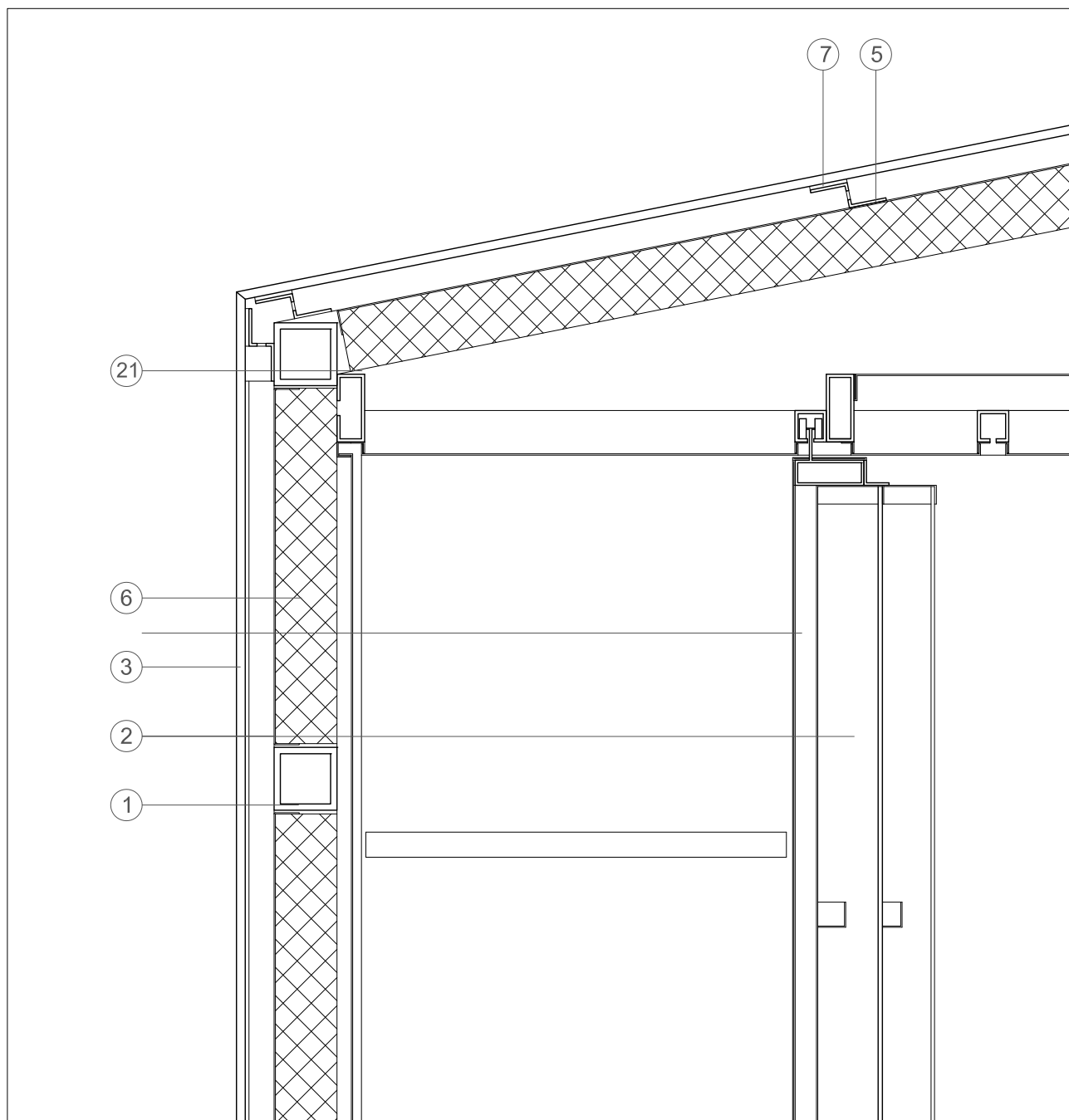
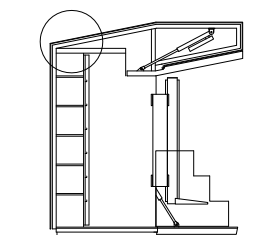
escala
1/5



NOTA: LEYENDA EN PLANO MU.228.25

plano
detalle G 5

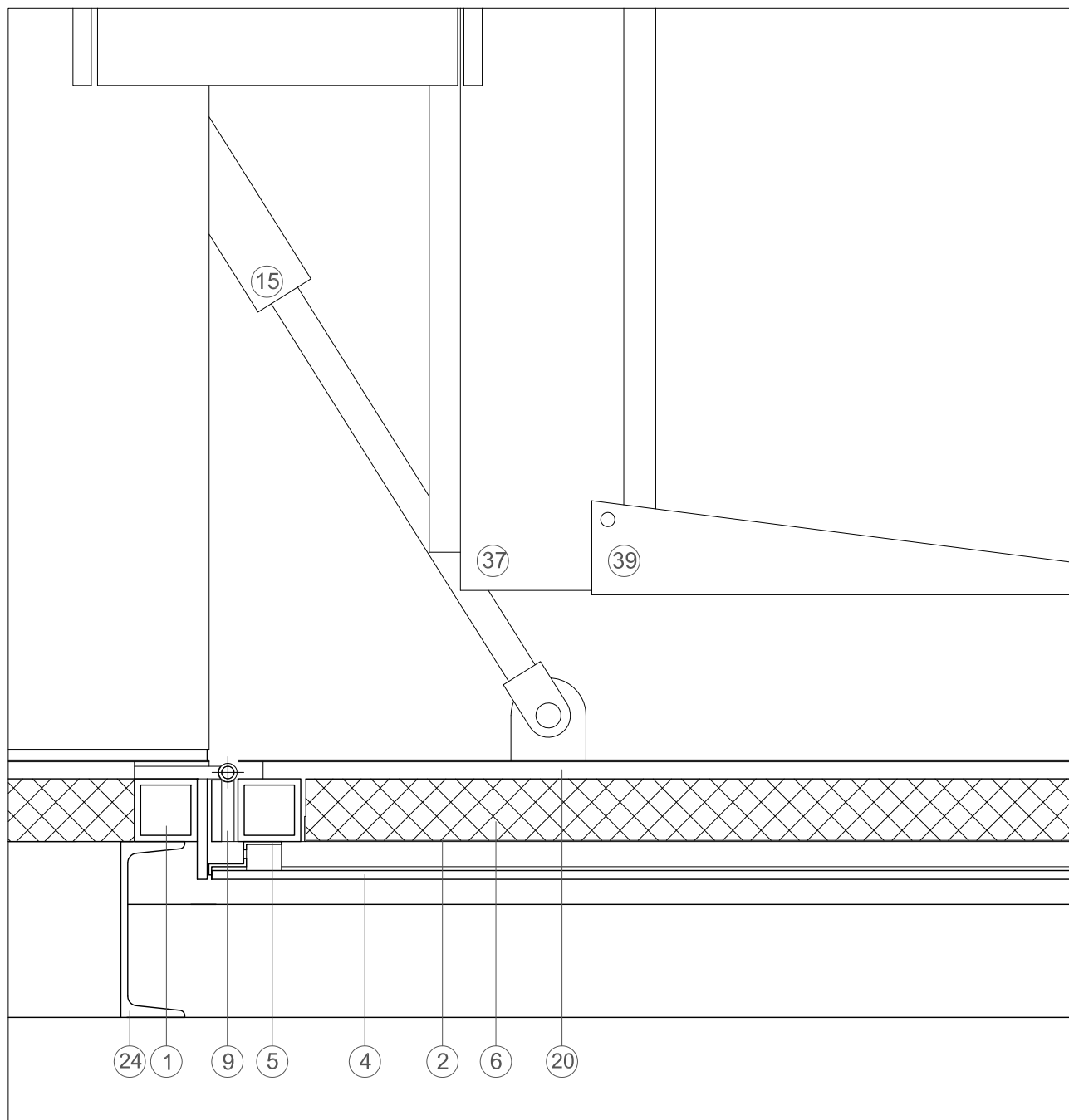
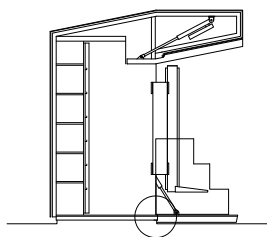
escala
1/5



NOTA: LEYENDA EN PLANO MU.228.2 5

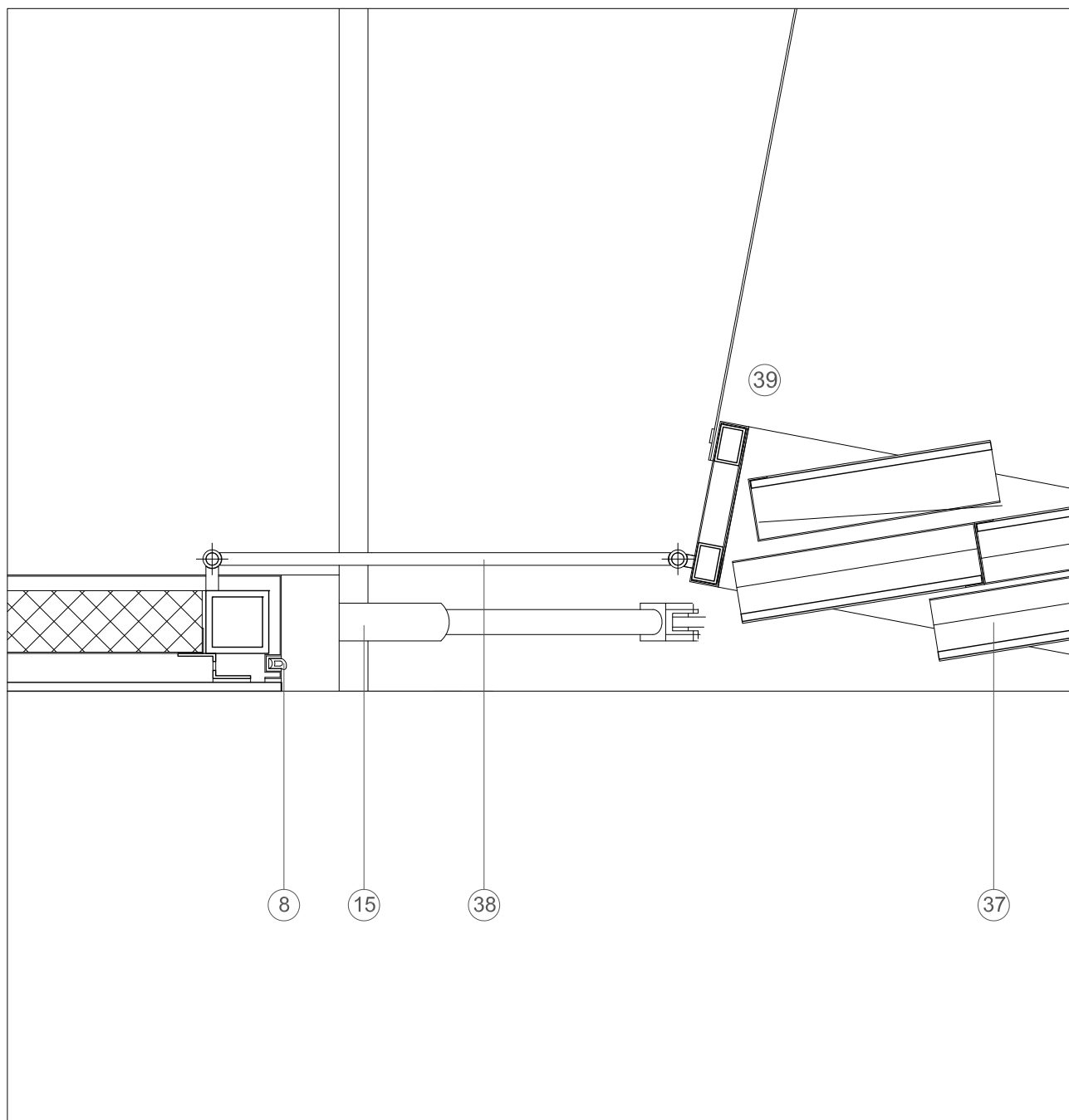
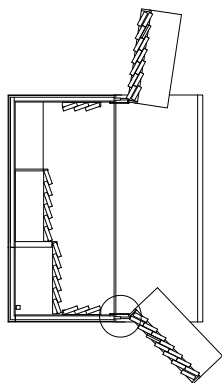
plano
detalle P 1

escala
1/5



NOTA: LEYENDA EN PLANO MU.228.2 5

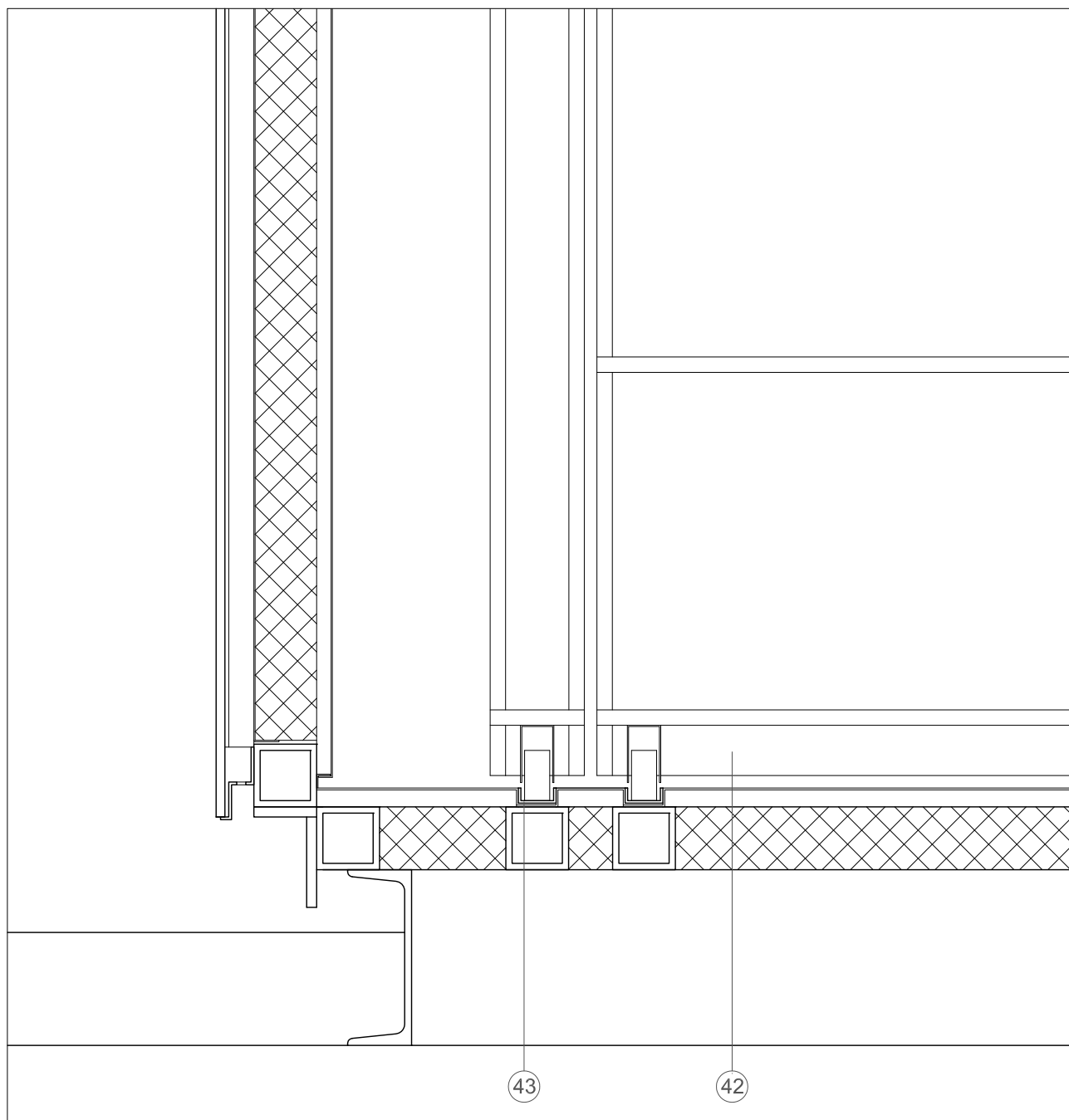
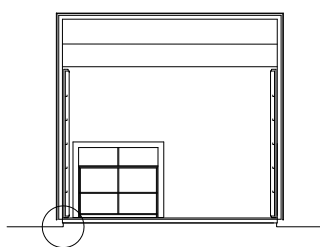
plano
detalle P 2escala
1/5



NOTA: LEYENDA EN PLANO MU.228.2 5

plano
detalle P 3

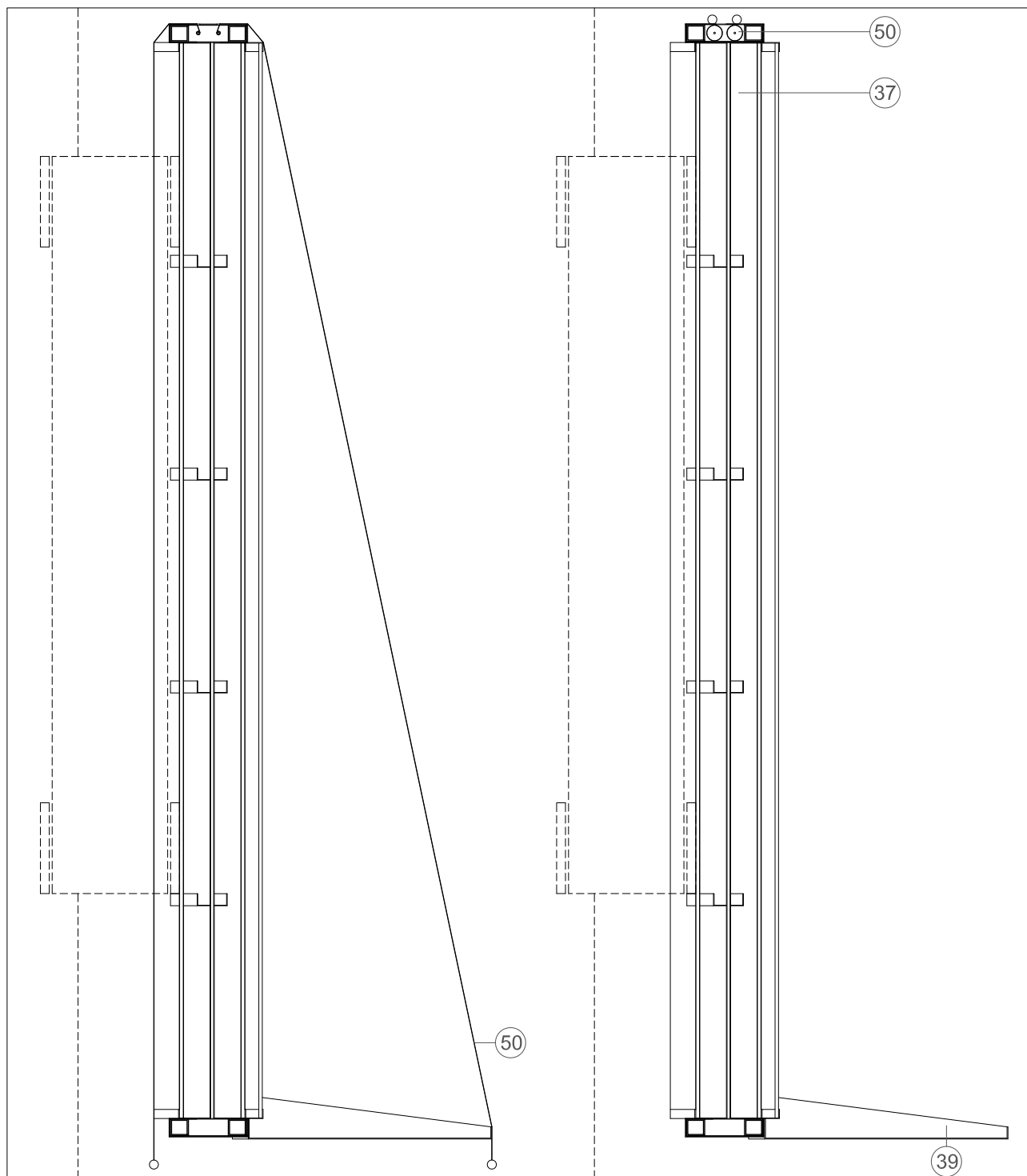
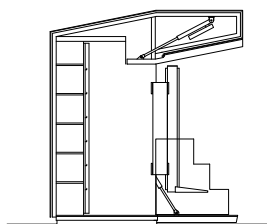
escala
1/5



NOTA: LEYENDA EN PLANO MU.228.2 5

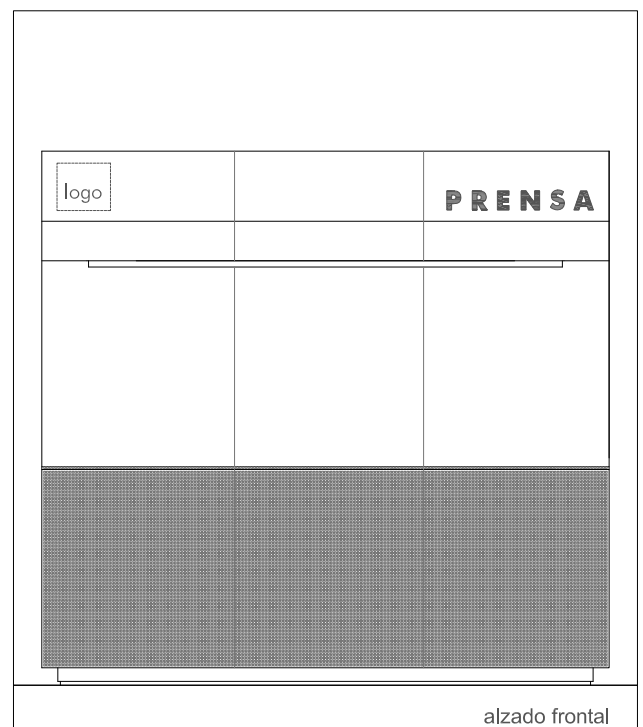
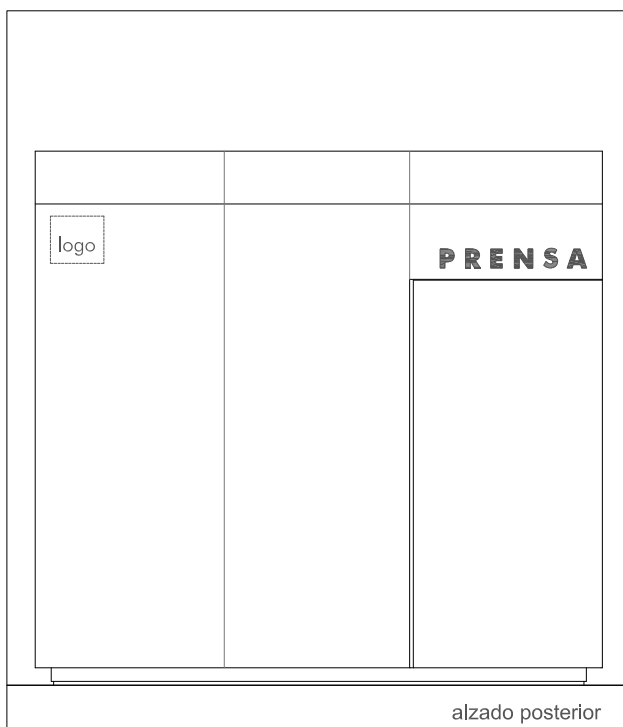
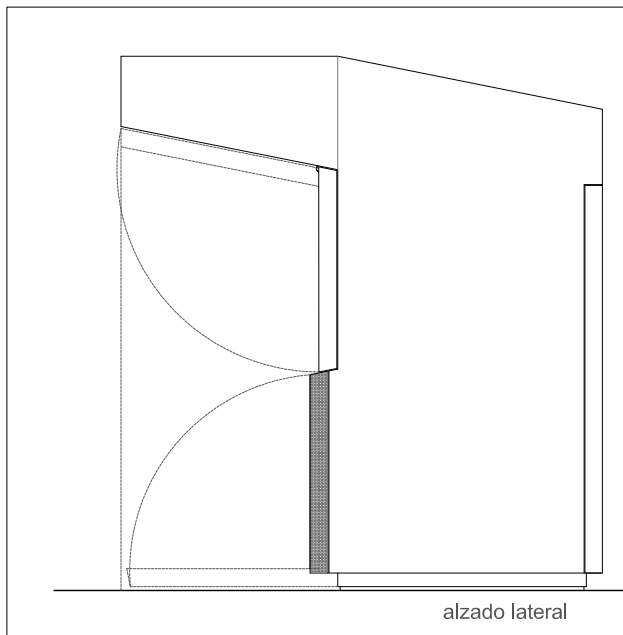
plano
detalle P 4

escala
1/5



NOTA: LEYENDA EN PLANO MU.228.2 5

plano
detalle P 5escala
1/10



A B C D E F G H I J K L M N Ñ O P Q R S T U V W X Y Z

font. FUTURA MB BT BOLT, altura 9 cm

Letras y logo en acero inox lijado de 3 mm de espesor, sobre separadores de 3 mm de espesor, pegados sobre el cristal

plano
rotulación

escala
s.e.

Calidades

- 1
- estructura compuesta por perfiles metálicos tubulares de 2mm de espesor, galvanizados y lacados en horno, color RAL 7021
- 2
- chapas metálicas pregalvanizadas de 1mm de espesor, plegadas, lacadas en horno, color RAL 7021, y fijadas mediante unión atornillada a la estructura principal
- 3
- vidrio laminado compuesto por una vidrio texturado de 4mm de espesor con dibujo de punta de diamante (cuadrícula de 4 mm), y un vidrio espejo de 4mm de espesor, con lámina de PVB coloreada (TROSIFOL Cool Green G39), encuentros de vidrio en inglete
- 4
- aluminio de fundición de 6mm de espesor, con la misma textura del vidrio en la cara exterior
- 5
- perfilaría metálica en Z galvanizada, con perforaciones en el alma central, lacada en horno color RAL 7021
- 6
- aislamiento de lana de roca 50mm
- 7
- silicona estructural
- 8
- goma linear con labio flexible para la estanquidad
- 9
- bisagra de acero
- 10
- chapa de acero inoxidable de 1mm de espesor de recubrimiento de bisagra
- 11
- guía metálica vertical para sujeción de baldas de exposición, galvanizada y lacada en horno
- 12
- chapa metálica de 1,5mm de espesor, perforada para sujeción de ganchos de exposición, galvanizada y lacada en horno
- 13
- chapa metálica lisa de 1,5mm de espesor, galvanizada y lacada en horno
- 14
- chapa de acero inoxidable mate de 2mm de espesor
- 15
- actuadores lineales eléctrico mecánicos
- 16
- metacrilato blanco opal de 8mm de espesor, atornillada
- 17
- falso techo registrable de chapa de acero galvanizado, perforado y lacado en horno
- 18
- tubos de LED tipo Philips eW Cove Powercore o equivalente
- 19
- caja de cuadro eléctrico empotrado en paramento vertical, lacado
- 20
- suelo antideslizante de chapa de aluminio de 1.5 mm de espesor, con dibujo de punta de diamante (cuadrícula de 8 mm) sobre tablero fenólico
- 21
- perfil metálico galvanizado y lacado en horno en color blanco para sujeción del falso techo
- 22
- pletinas metálicas macizas de 8mm de espesor, galvanizados y lacados en horno en color RAL 7021
- 23
- pistón redondo de acero inoxidable, ajustable en altura, con punta de goma para el asentamiento del portón inferior, para su inserción en tubo de acero inoxidable empotrado en el solado
- 24
- marco compuesto de perfiles metálicos en C, galvanizados y lacados en color RAL 7021 de preinstalación en situ para asentamiento y fijación de kiosco
- 25
- canaleta eléctrica con enchufes, interruptores y toma de telefonía de aluminio
- 26
- equipo de aire acondicionado exterior, tipo Waeco Coll Air SP-900 o equivalente (no existe en el modelo MU.228)
- 27
- regleta/ lámpara de fluorescencia
- 28
- chapa metálica de acero inoxidable mate de 2mm de espesor, perforado para la ventilación, registrable, sobre marco de fijación de acero inoxidable mate (no existe en el modelo MU.228)
- 29
- chapa de acero inoxidable mate de 2mm de espesor para la formación de “bañera” con sumidero para la conducción de agua pluviales (no existe en el modelo MU.228)
- 30
- tubo de plástico para el saneamiento de la “bañera”(no existe en el modelo MU.228)
- 31
- vidrio laminar de seguridad 4x4mm, incoloro, con encuentros en inglete (no existe en el modelo MU.228)
- 32
- pantalla plana de 17” tipo TFT (no existe en el modelo MU.228)
- 33
- mostrador de chapa de acero inoxidable mate de 2mm de espesor con pasamonedas y ranura de papelera sobre perfiles metálicos (no existe en el modelo MU.228)
- 34
- papelera de acero inoxidable mate (no existe en el modelo MU.228)
- 35
- balda fija y corredera de chapas de acero inoxidable mate de 1mm de espesor sobre tablero de DM (no existe en el modelo MU.228)
- 36
- cerradura con bombillo con condena interior, placa embellecedora y pomo de acero inoxidable de FSB (placa nº ref. 1418/ pomo nº ref. 0828) o equivalente
- 37
- sistema de exposición de revistas compuesto por chapas galvanizadas y lacadas con guías ajustables y vidrio stadip 3+3
- 38
- pletina maciza de acero galvanizado y lacado en horno, con bisagras para el movimiento de los expositores de revistas
- 39
- chapa de acero inoxidable mate de 2mm de espesor, abatible, para exposición
- 40
- carril metálico de sujeción para la puerta corredera
- 41
- baldas de exposición de chapas metálicas galvanizadas y lacadas en horno
- 42
- mostrador móvil de tableros de corian de 12mm de espesor en color negro
- 43
- guías metálicas insertadas en el suelo para el deslizamiento de los mostradores
- 44
- manguera flexible para cables eléctricos y de telefonía
- 45
- manguera de agua flexible de plástico (no existe en el modelo MU.228)
- 46
- carril metálico para el deslizamiento de la sujeción metálica de la manguera de agua (no existe en el modelo MU.228)
- 47
- zona de trabajo y lavabo formado por chapa de acero inoxidable mate de 2mm de espesor sobre estructura metálica(no existe en el modelo MU.228)
- 48
- sifón y tubería de saneamiento de agua de acero (no existe en el modelo MU.228)
- 49
- mostrador plegable formado por chapas de acero inoxidable de 2,0 mm de espesor, bisagras de acero inoxidable(no existe en el modelo MU.228)
- 50
- cortina de plástico transparente para la protección a la lluvia, montado sobre rodillo metálico y con mecanismo de recogida tipo store, en la parte inferior redondo de acero inoxidable de contrapeso
- 51
- vinilo de publicidad, diseño según propietario