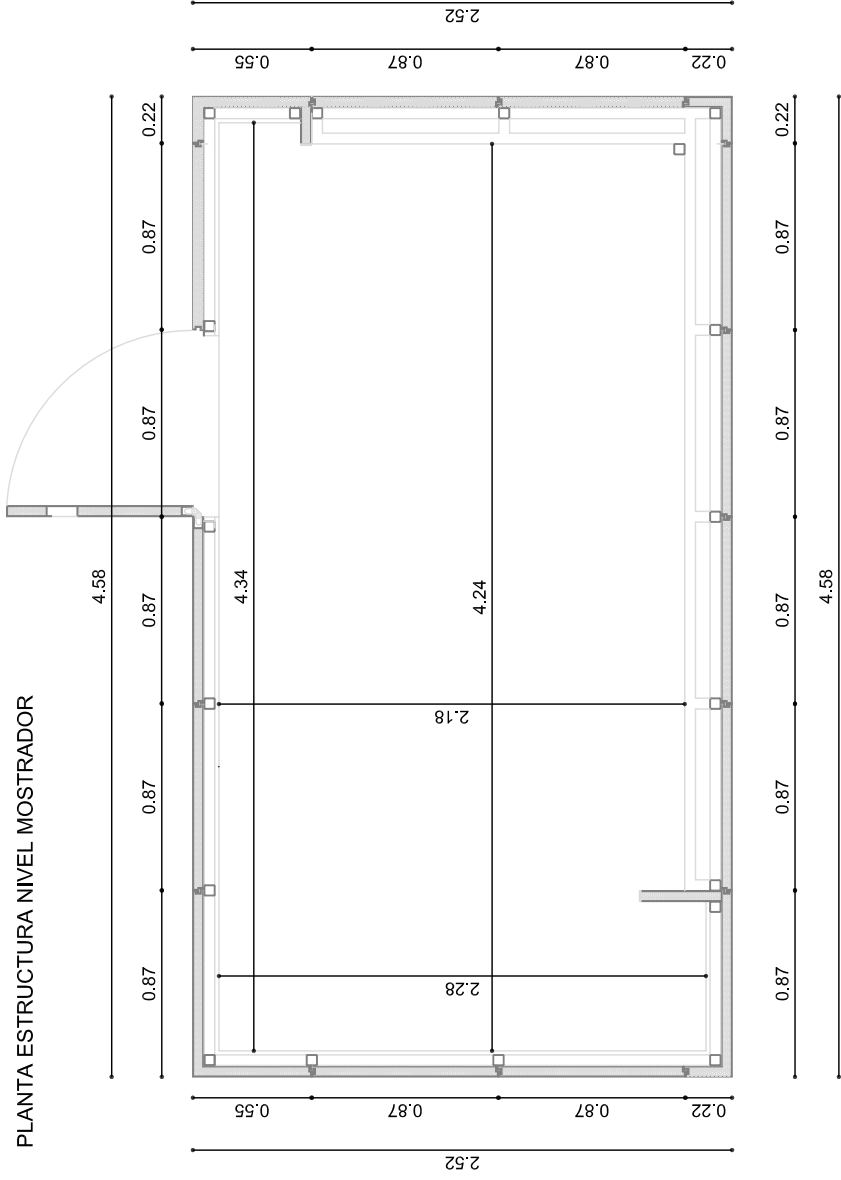
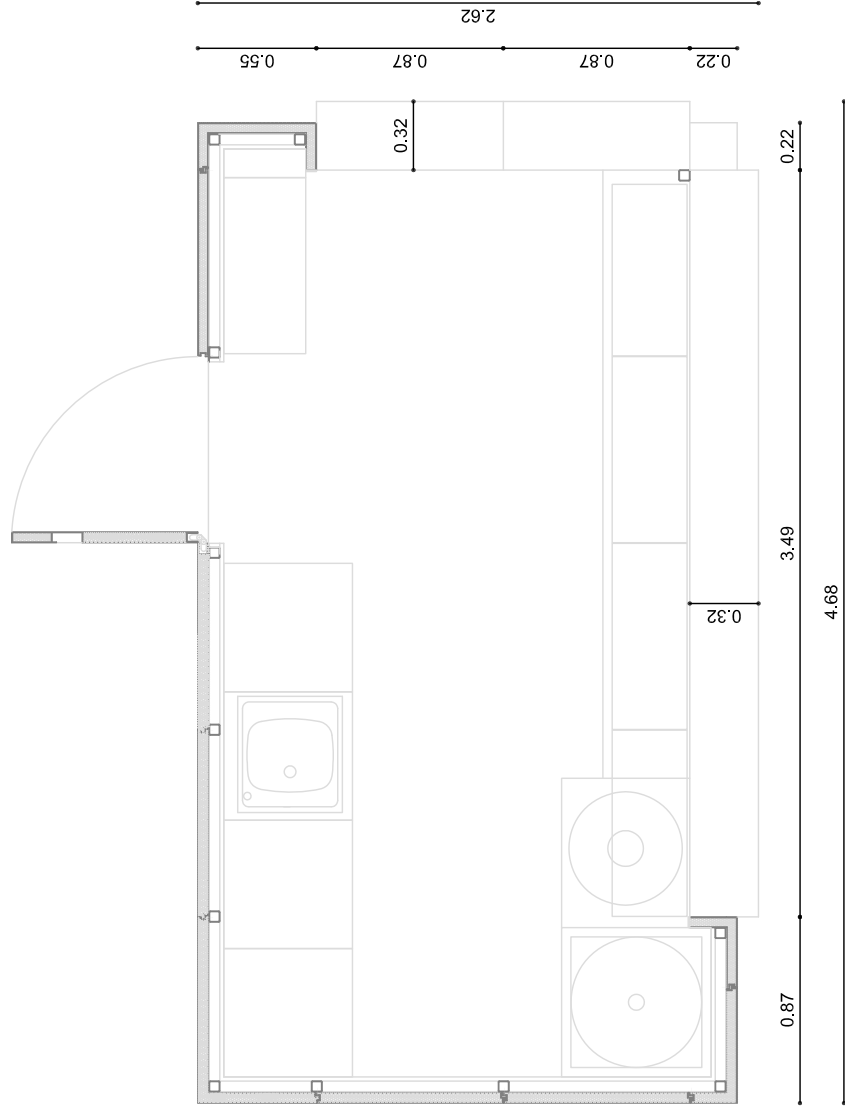
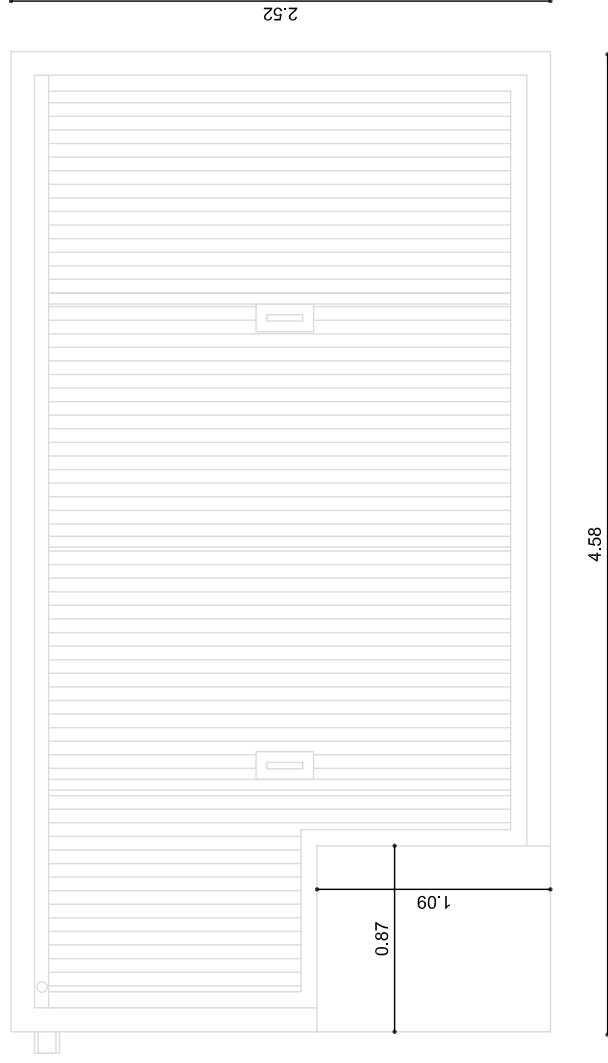


PLANTA ESTRUCTURA NIVEL MOSTRADOR

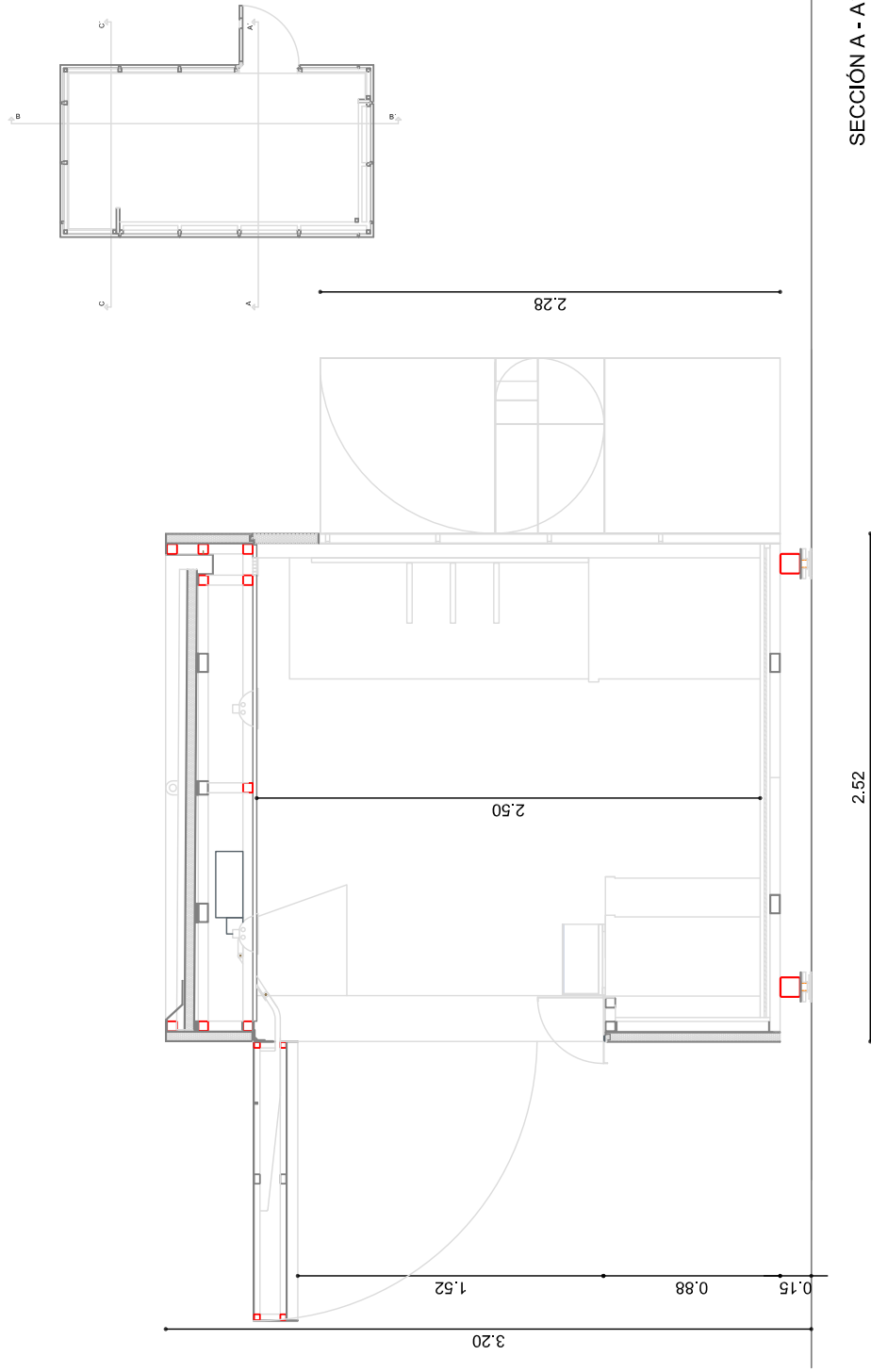


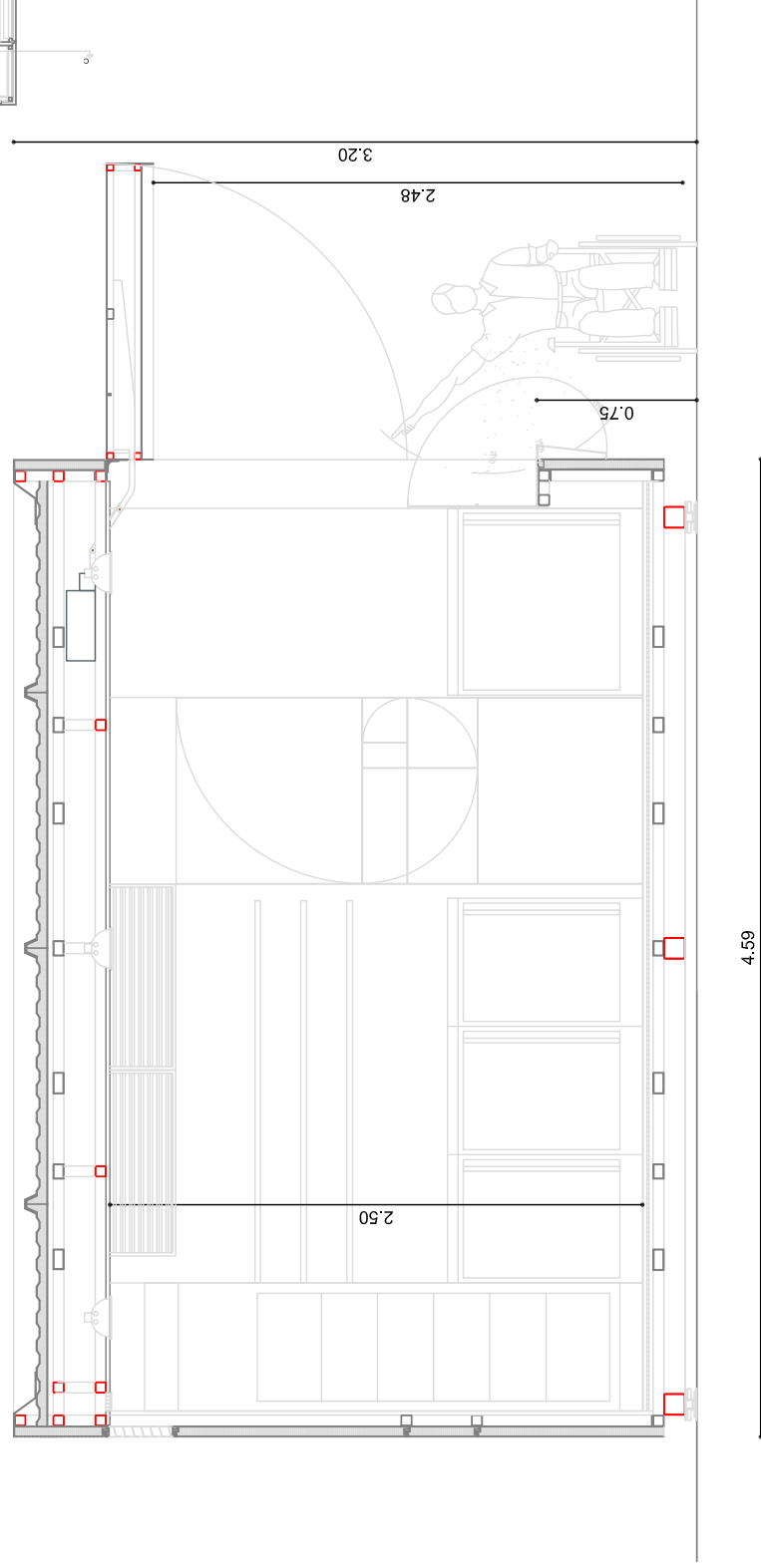
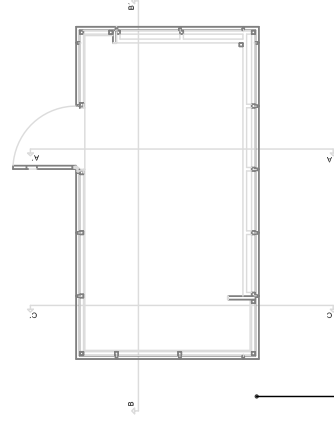


PLANTA TIPO

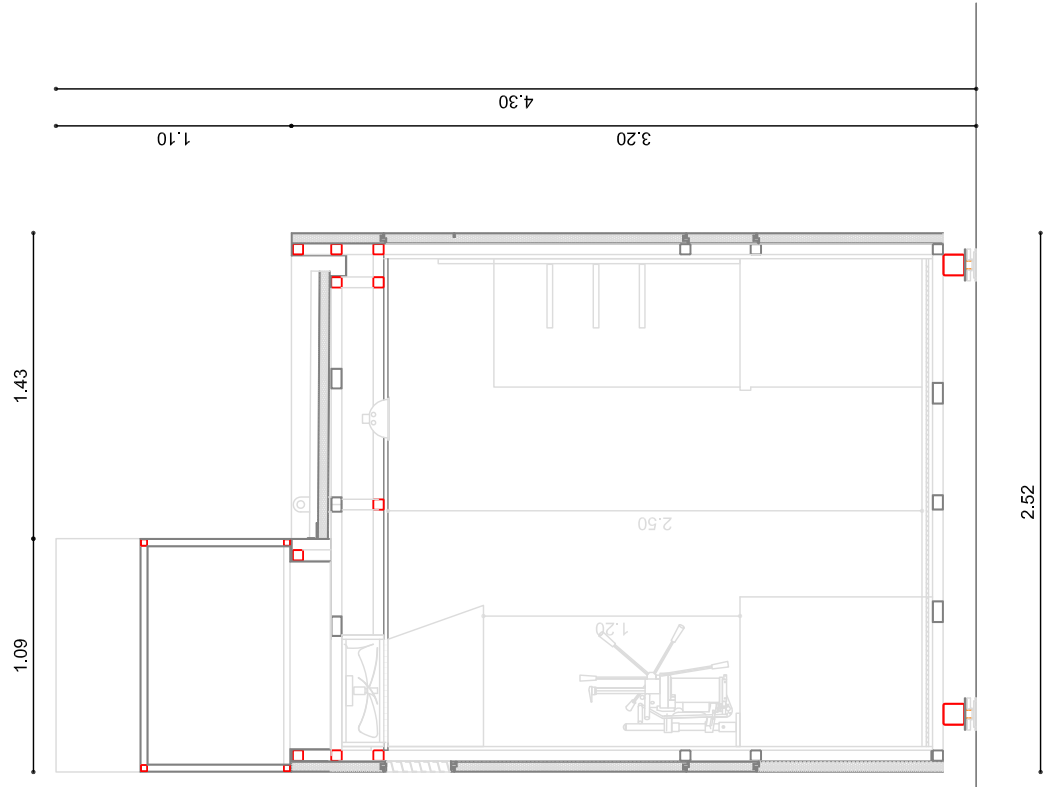
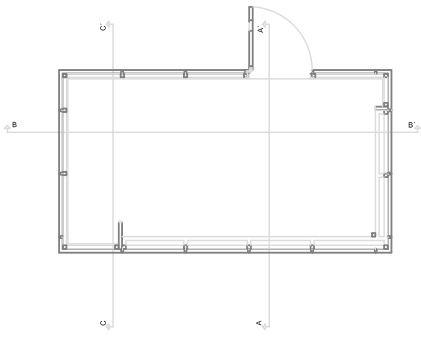


PLANTA CUBIERTA

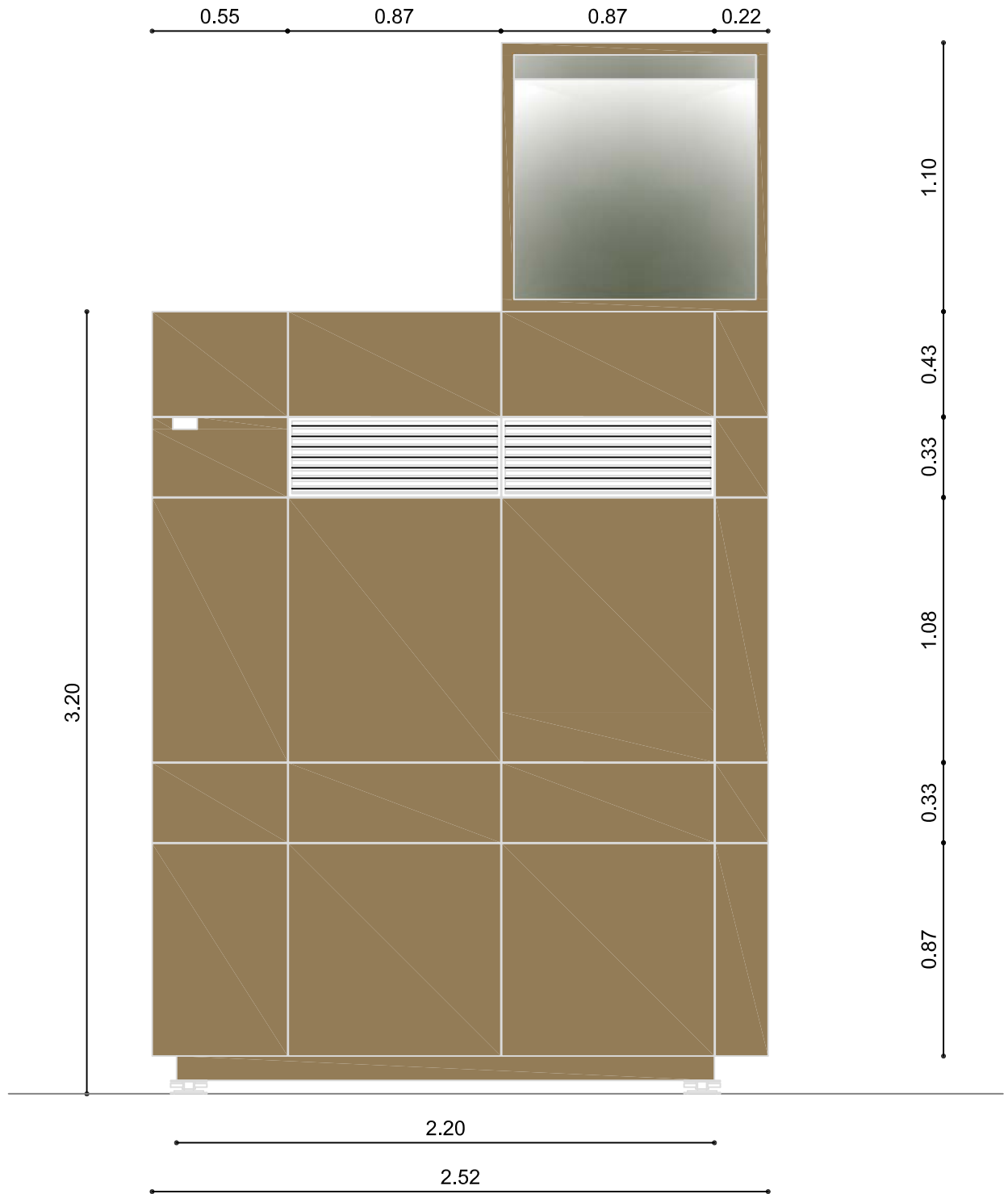




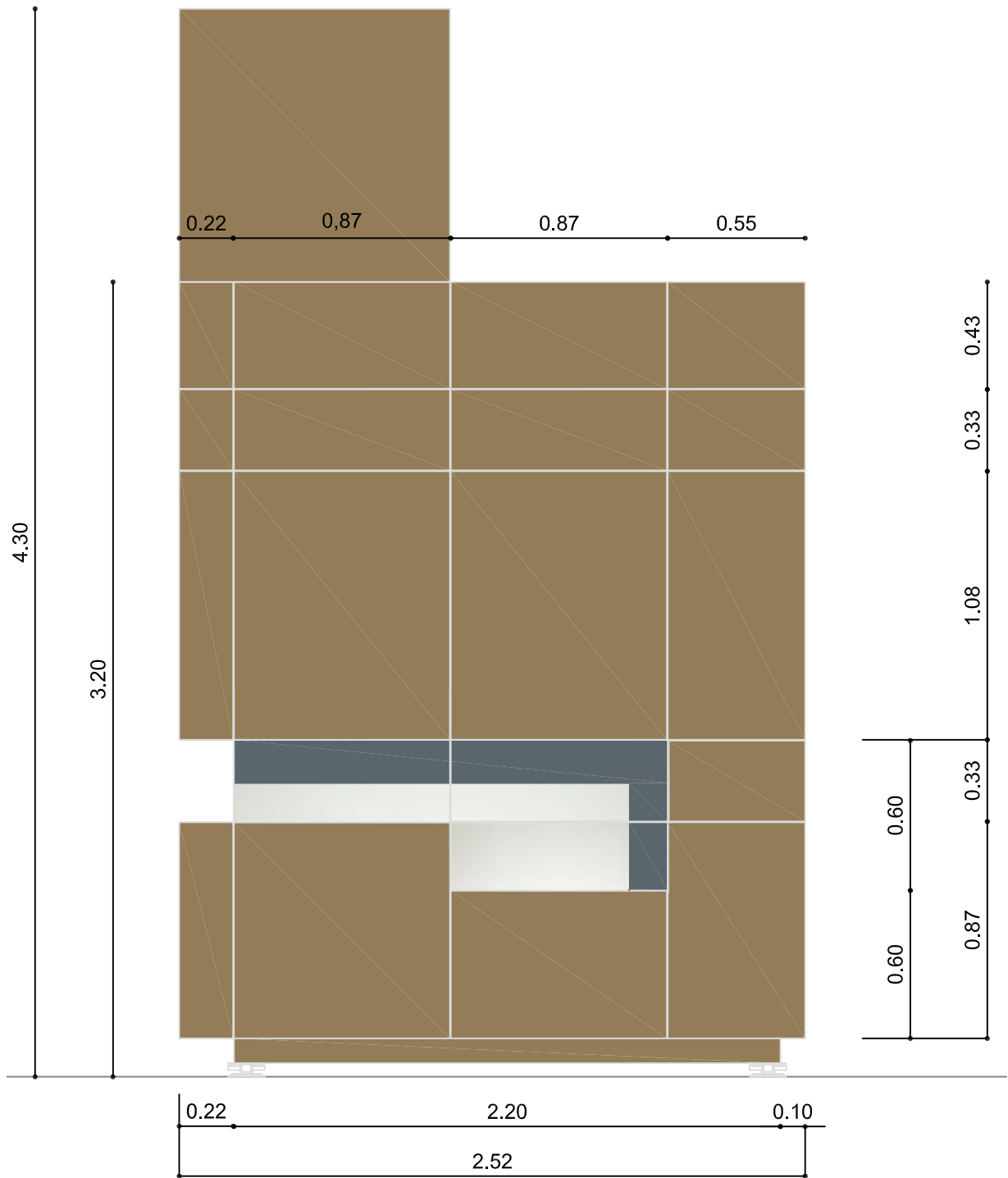
SECCIÓN B - B'



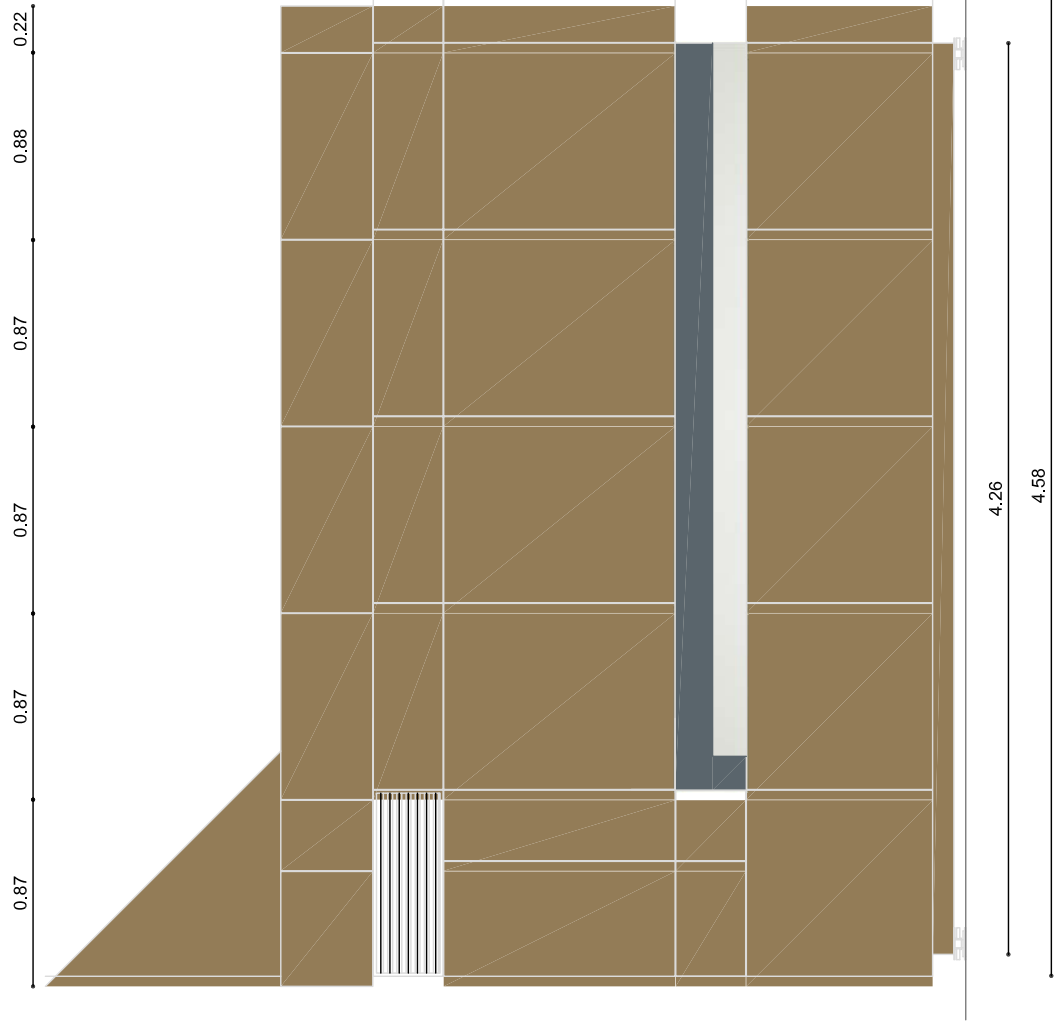
SECCIÓN C - C'



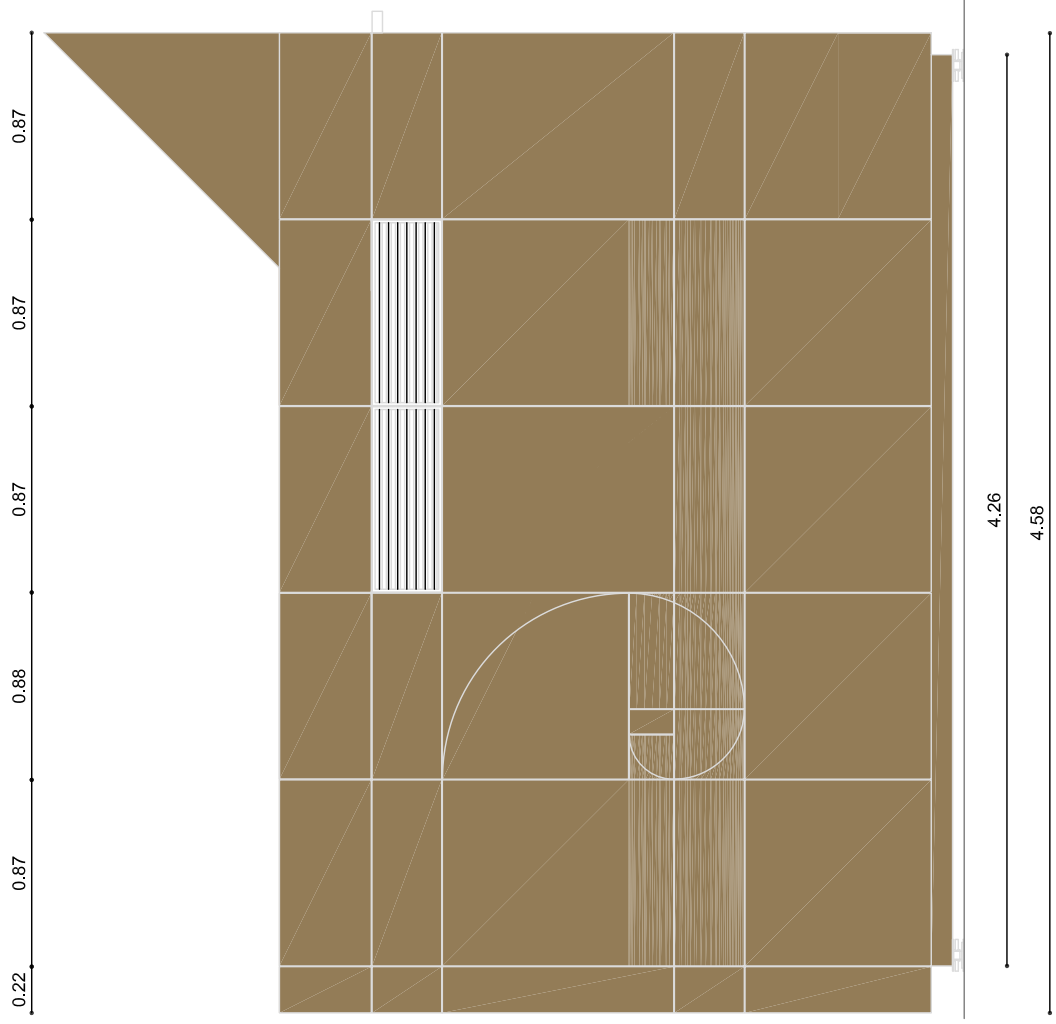
FACHADA IZQUIERDA



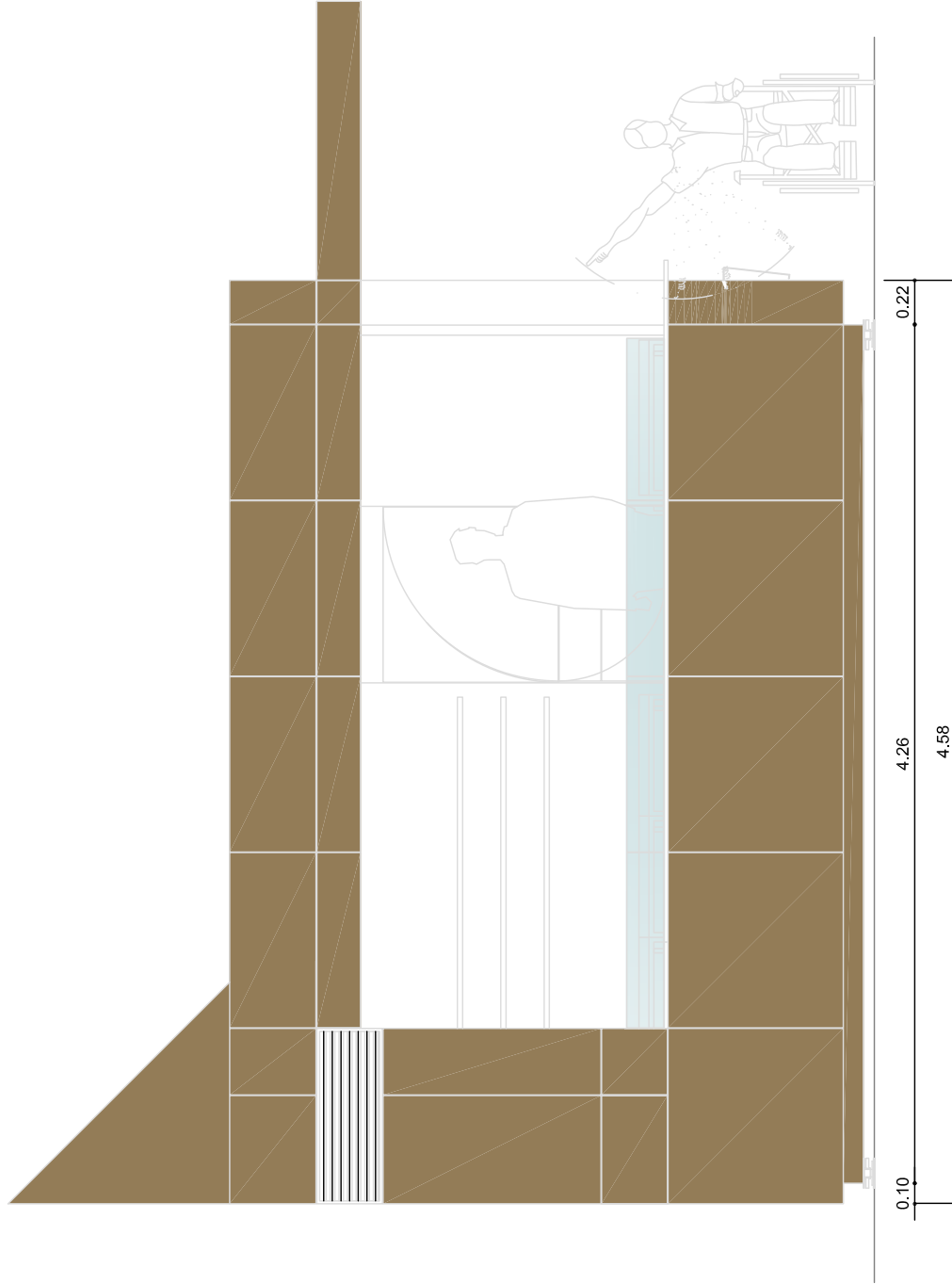
FACHADA DERECHA



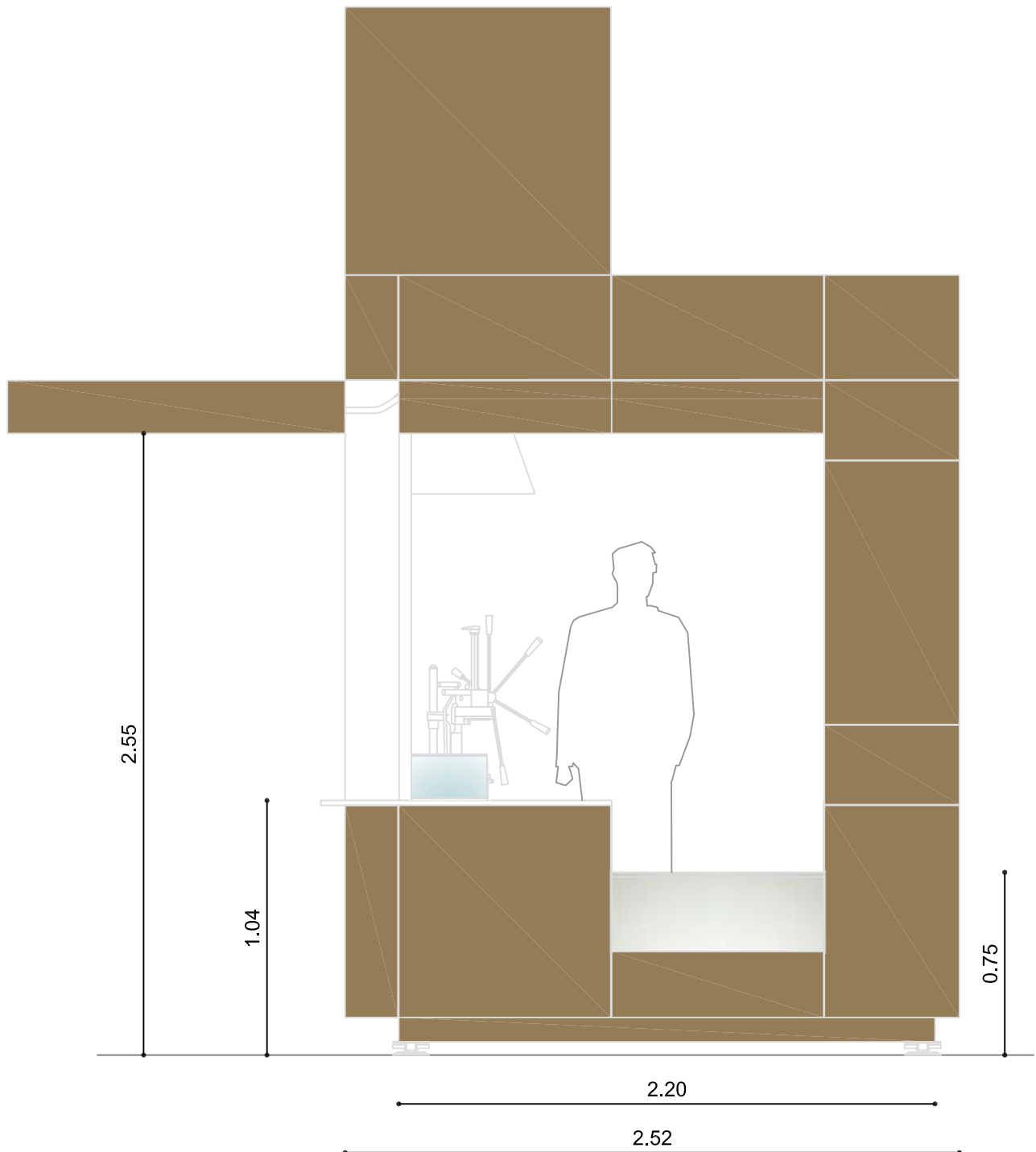
FACHADA DELANTERA



FACHADA TRASERA

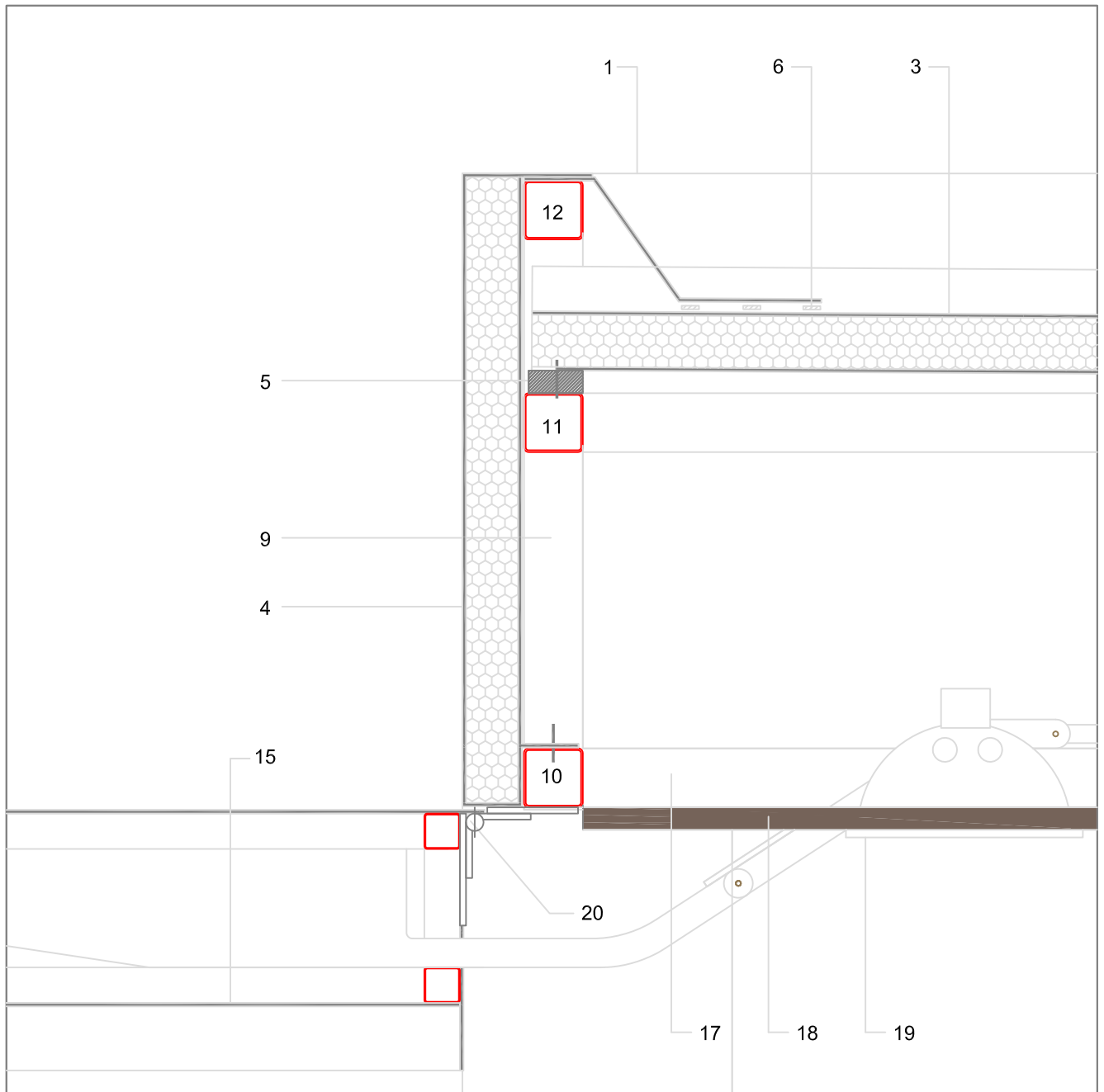


FACHADA DELANTERA ABIERTA

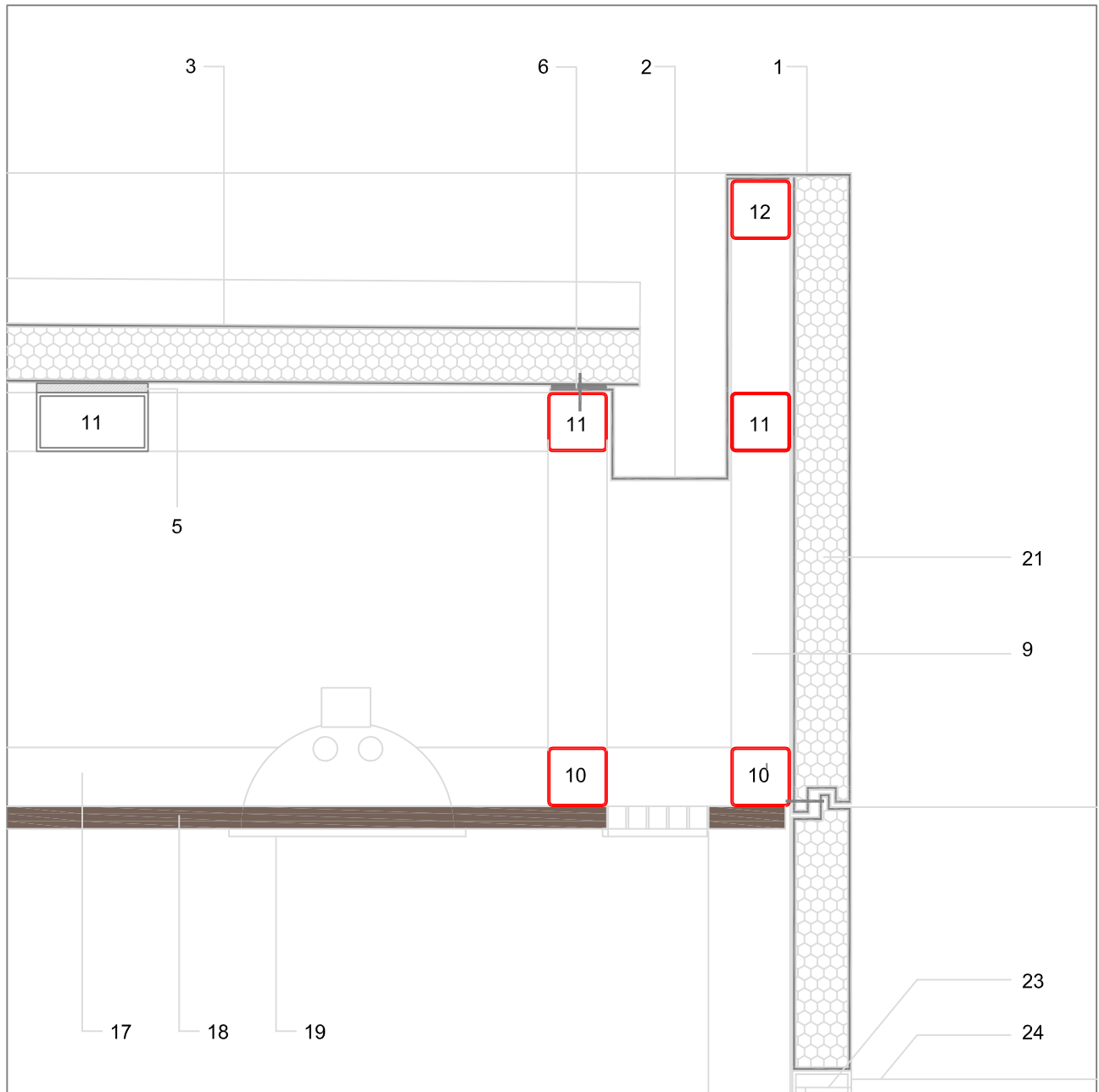


FACHADA DERECHA ABIERTA

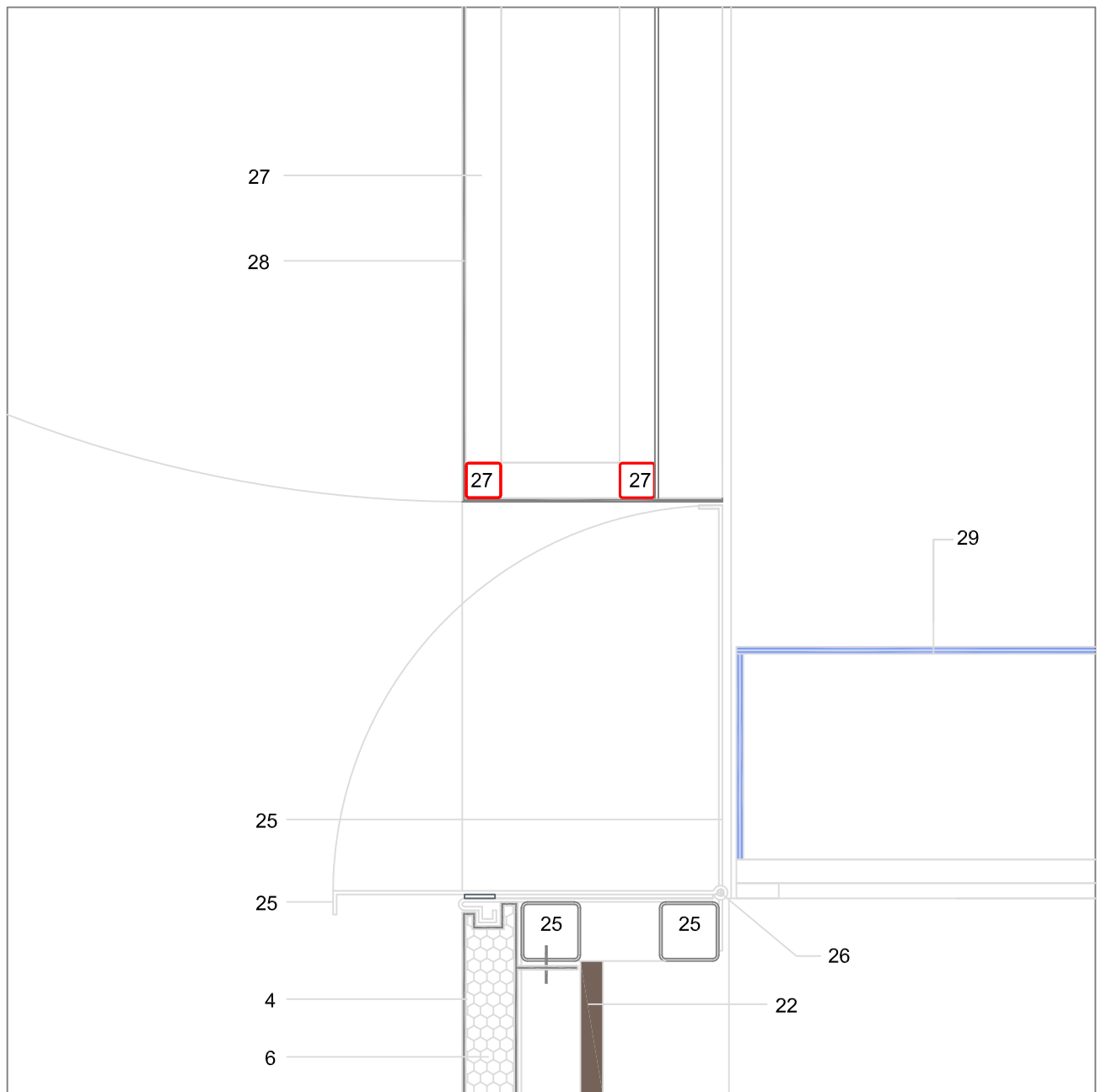
DETALLE A. — | anclajes a estructura



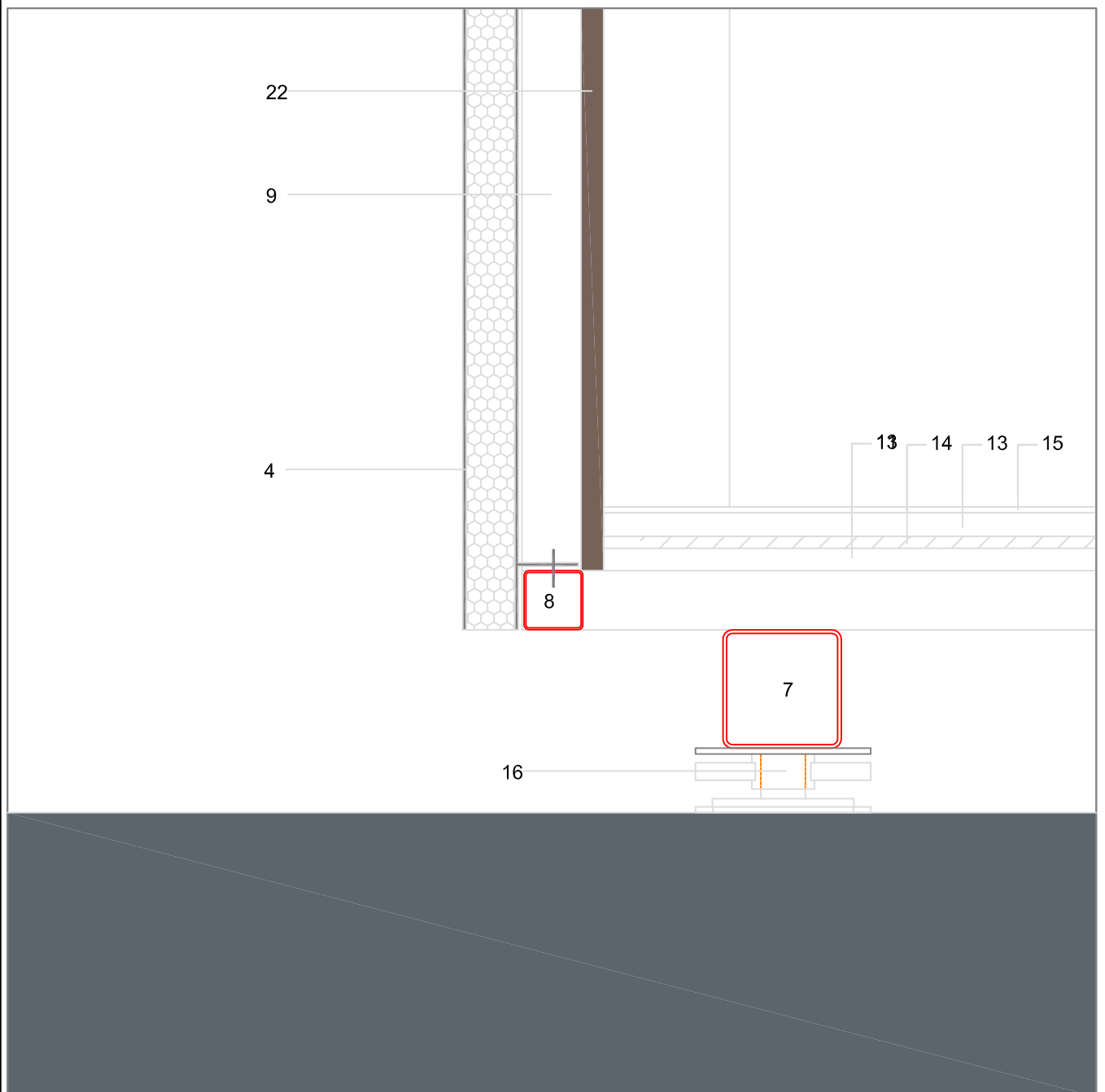
DETALLE B.



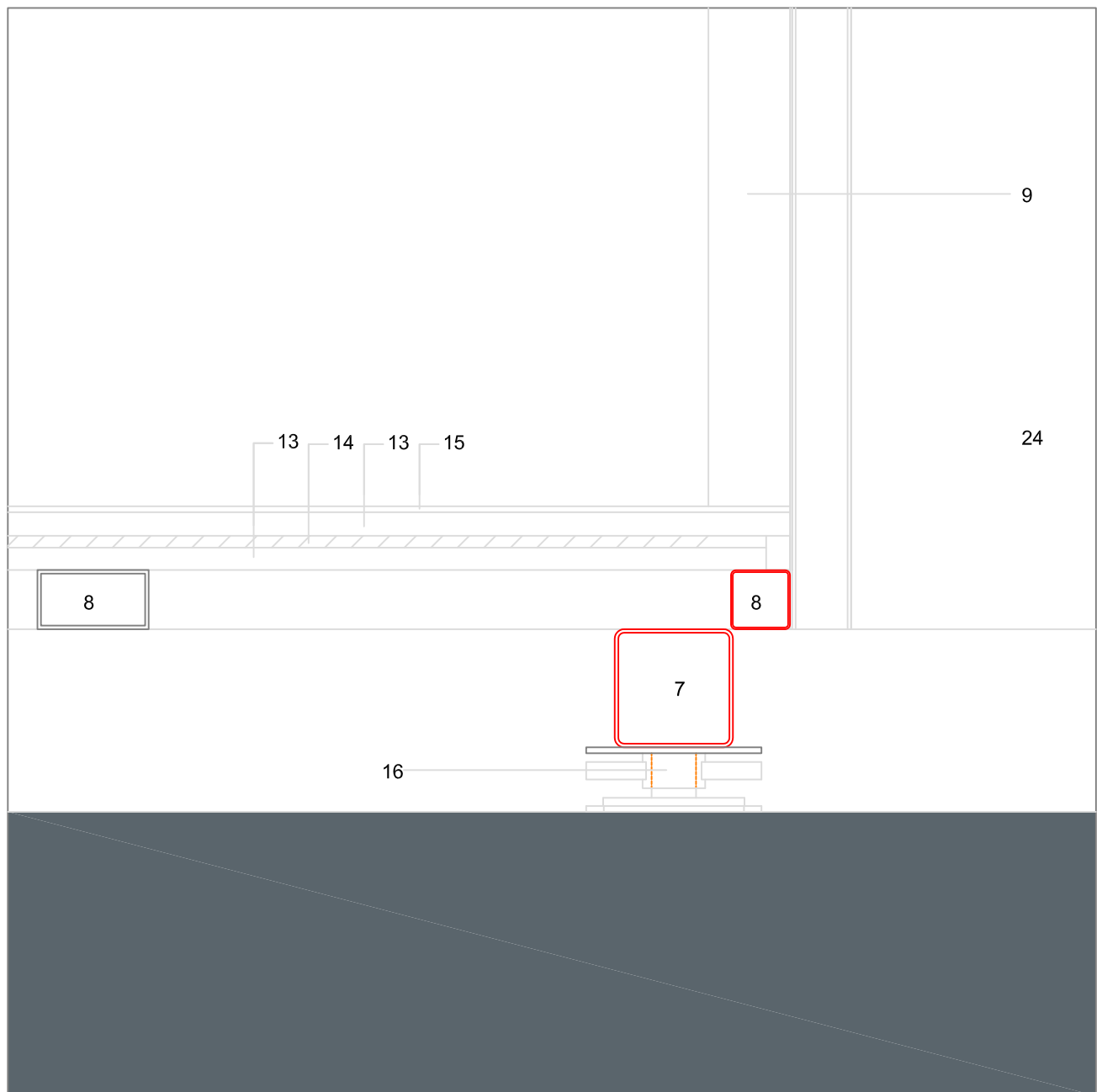
DETALLE C. CAPOTA CERRADA.



DETALLE D.

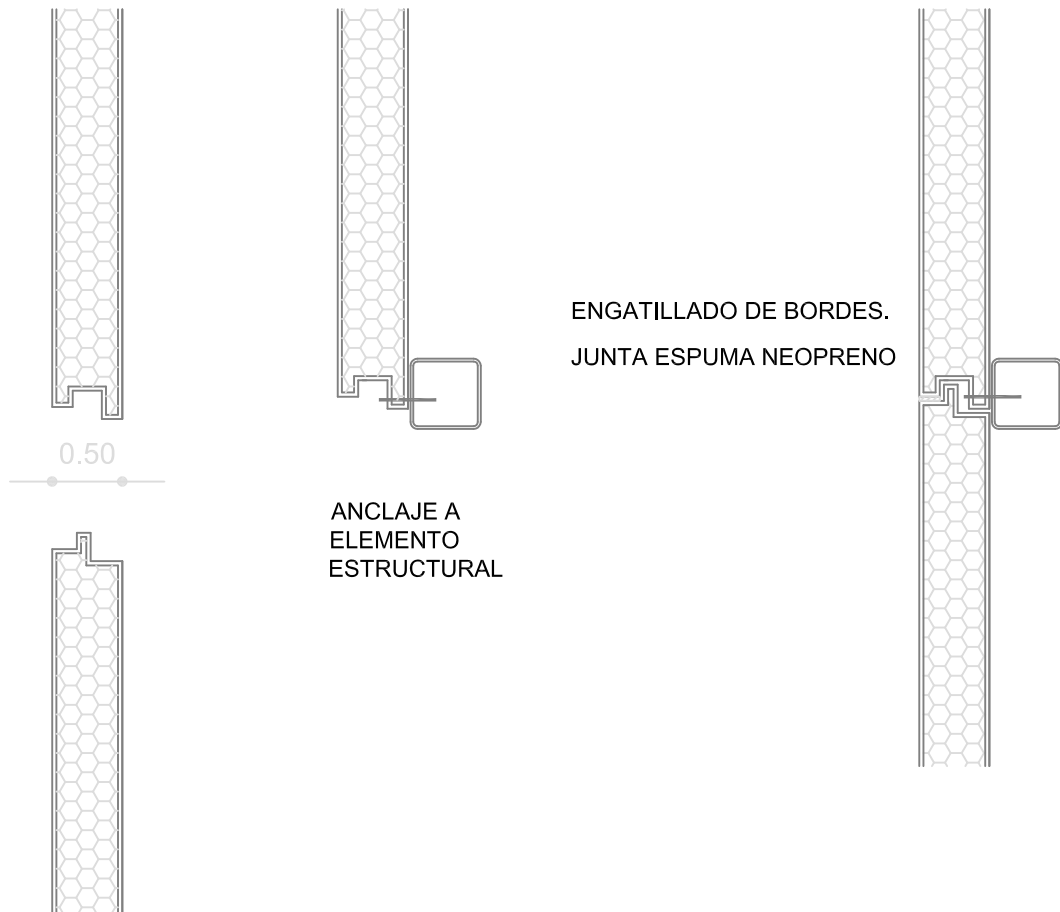


DETALLE E.



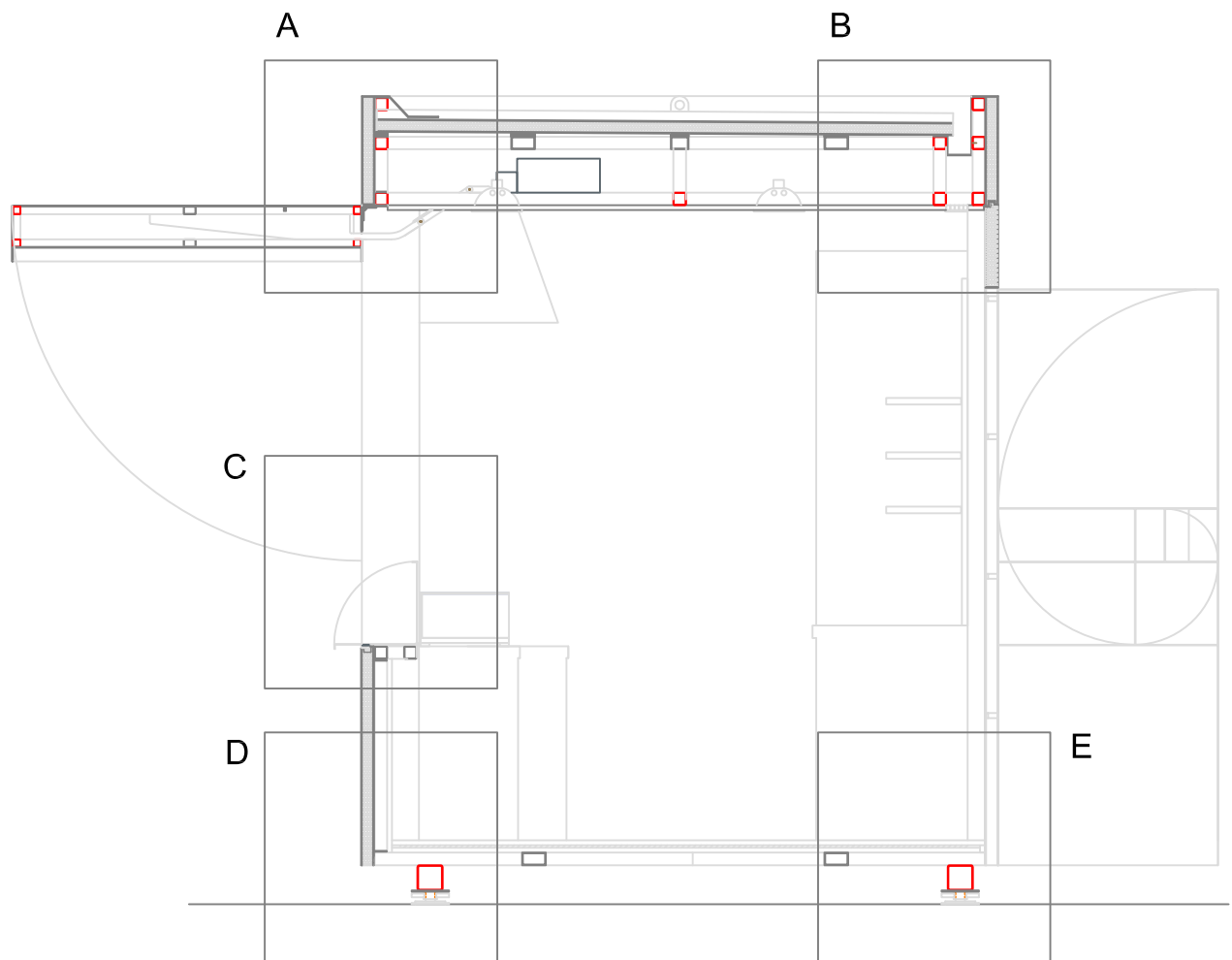
PANEL TIPO DE FACHADA.

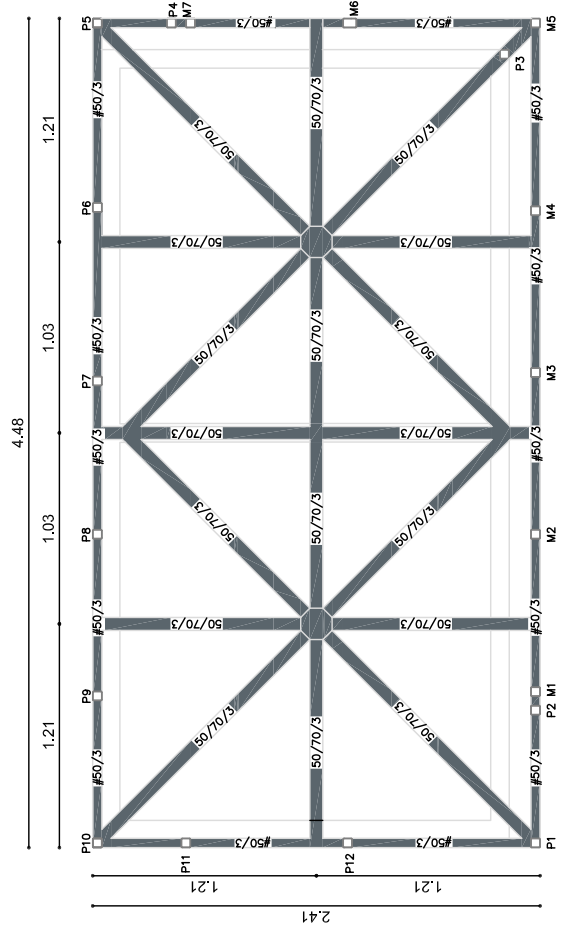
PARTE INFERIOR



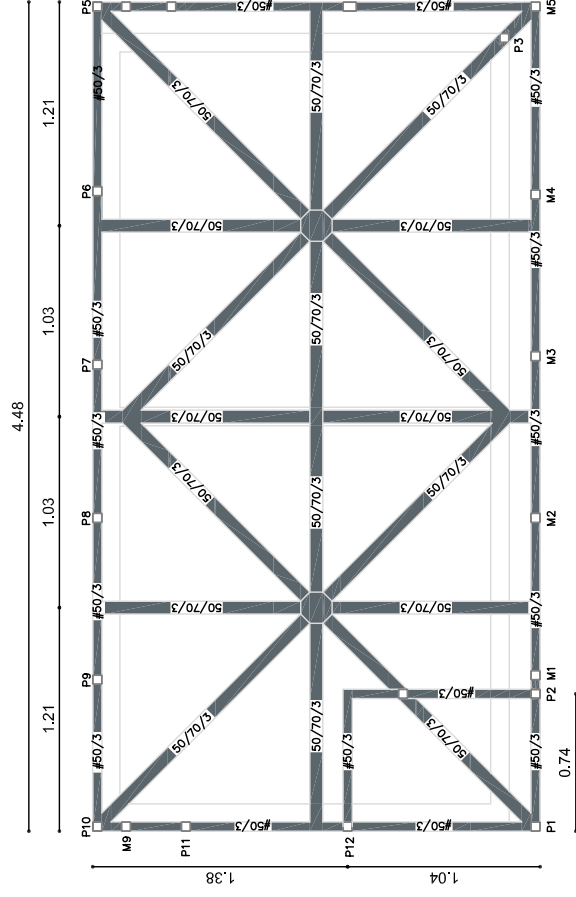
PARTE SUPERIOR

SECCIÓN A-A.

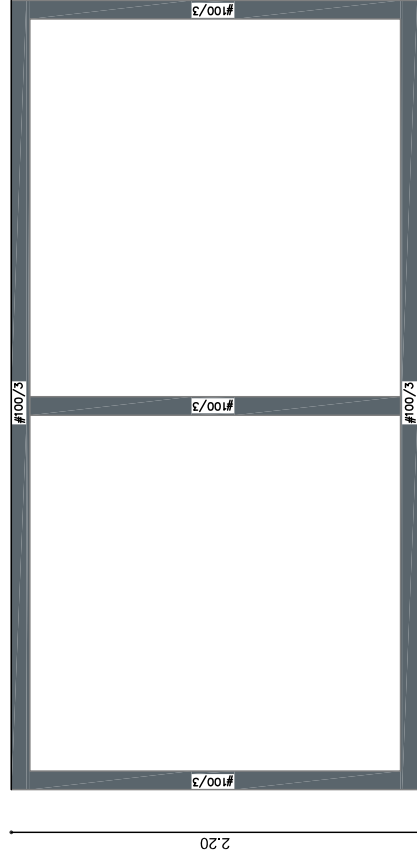
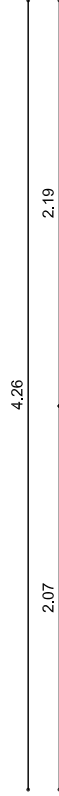




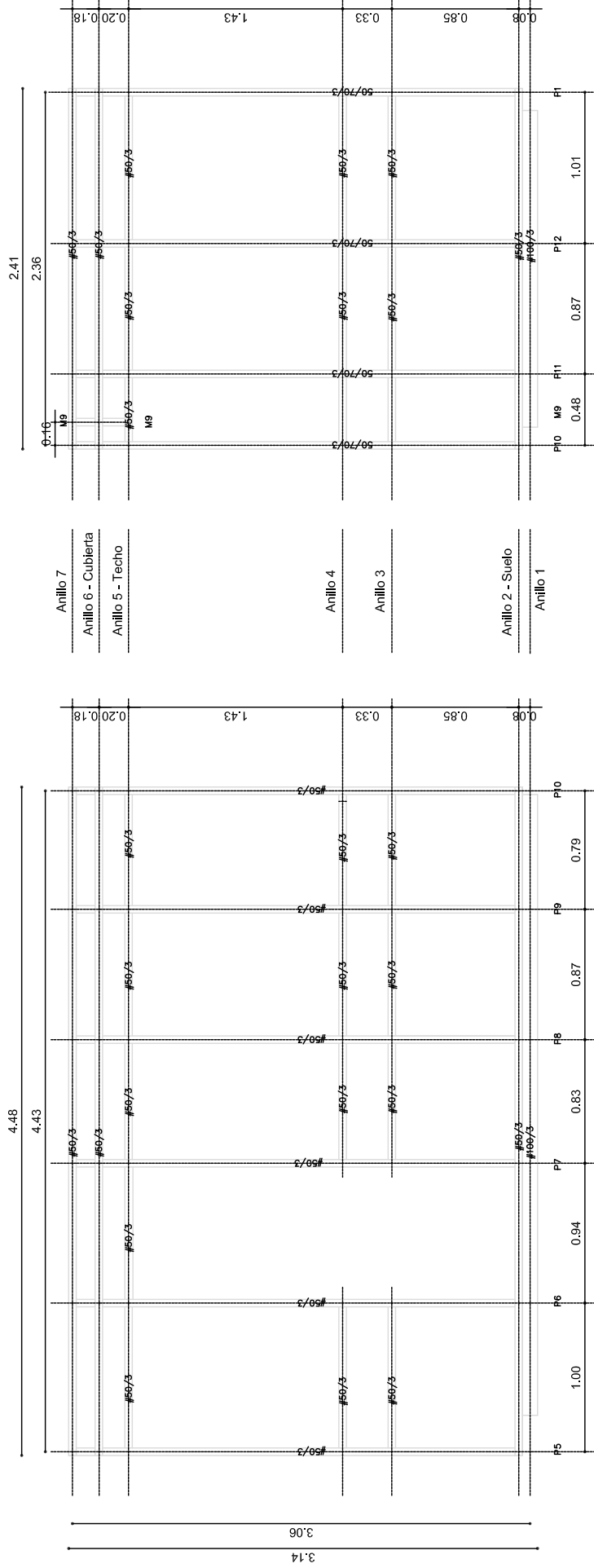
PLANTA ESTRUCTURAL ANILLO 2 - SUELO



PLANTA ESTRUCTURAL ANILLO 6 - CUBIERTA



PLANTA ESTRUCTURAL ANILLO 7 - REMATE CUBIERTA

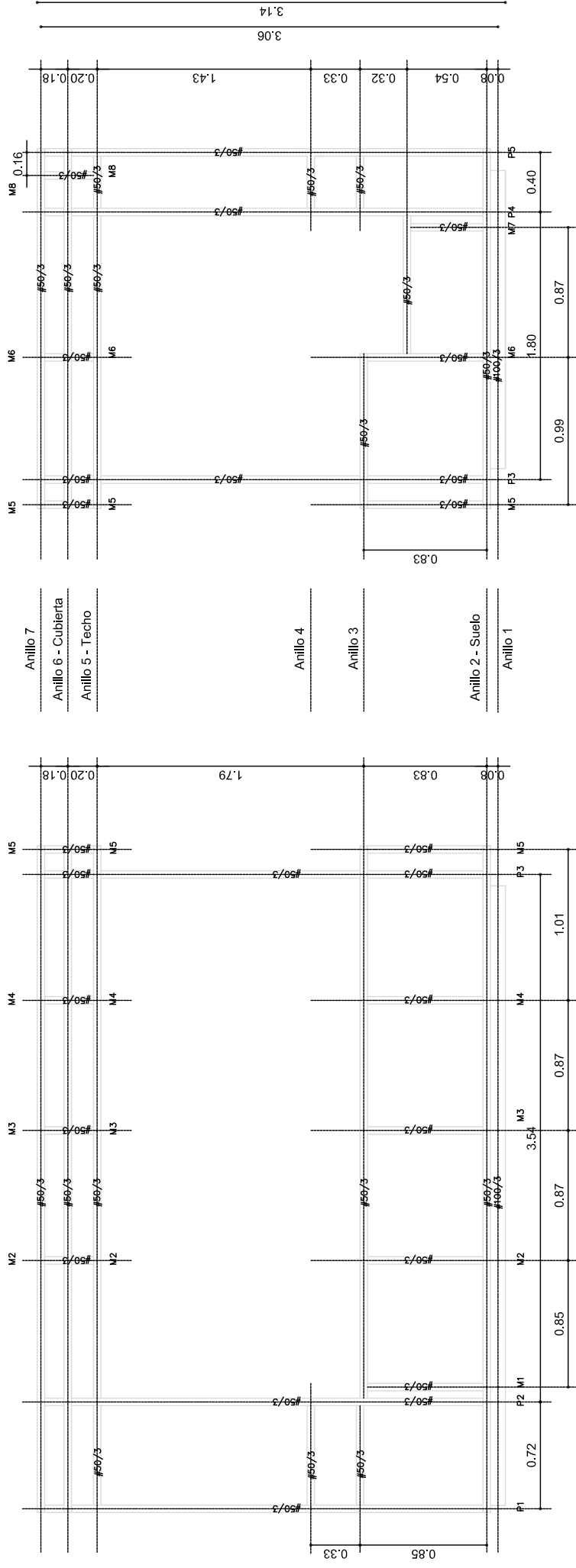


ESTRUCTURA FACHADA TRASERA

ESTRUCTURA LATERAL IZQUIERDA

ACEROS EN PERFILES	
- ACEROS CONFORMADOS	S235
- ACEROS LAMINADOS	S275
TIPOS DE PERFILES	
- PILARES	#50x3
- ELEMENTOS HORIZONTALES	#50x3
	#100x3
	#50/70x3

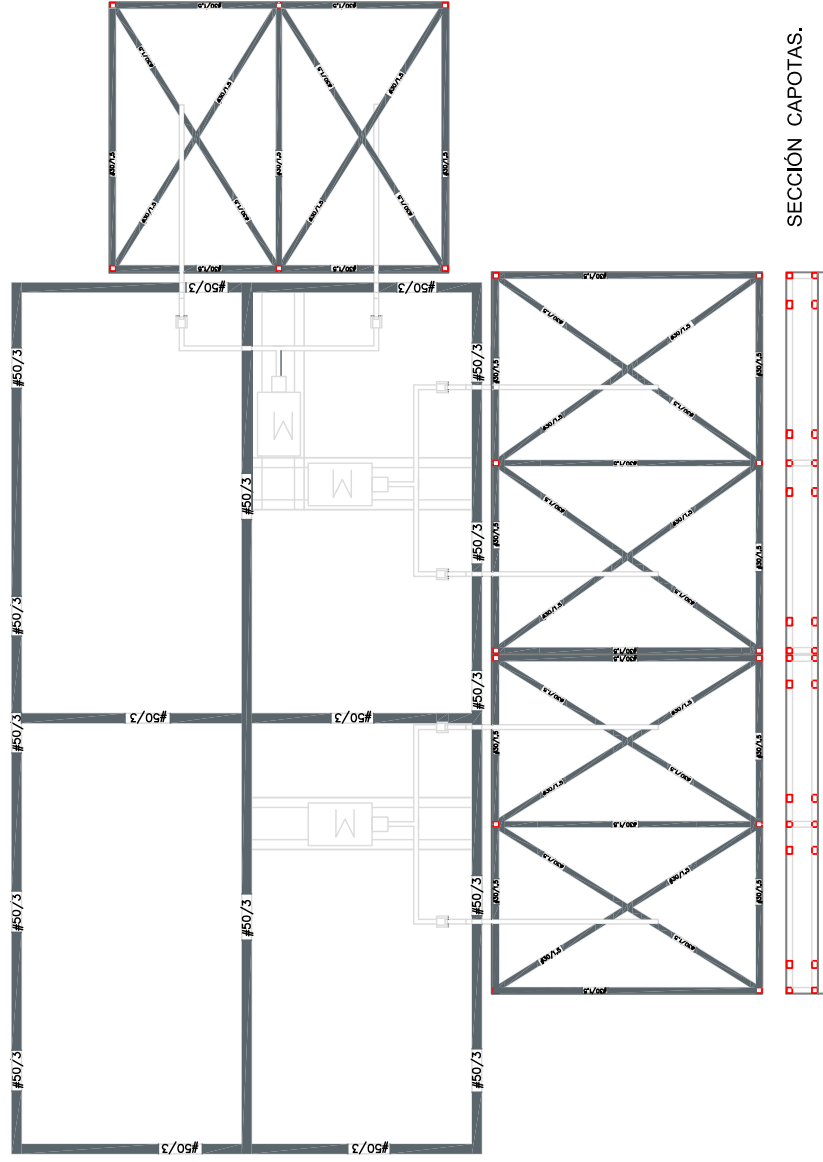
CUADRO PILARES	
M1, M2, M3	P1, P2, P3
M4, M5, M6	F4, F5, F6
M7, M8, M9	F7, F8, F9
	P10, P11
	P12
#50x3	<input type="checkbox"/> CUBIERTA
#50x3	<input type="checkbox"/> TECHO
#50x3	<input type="checkbox"/> SUELO

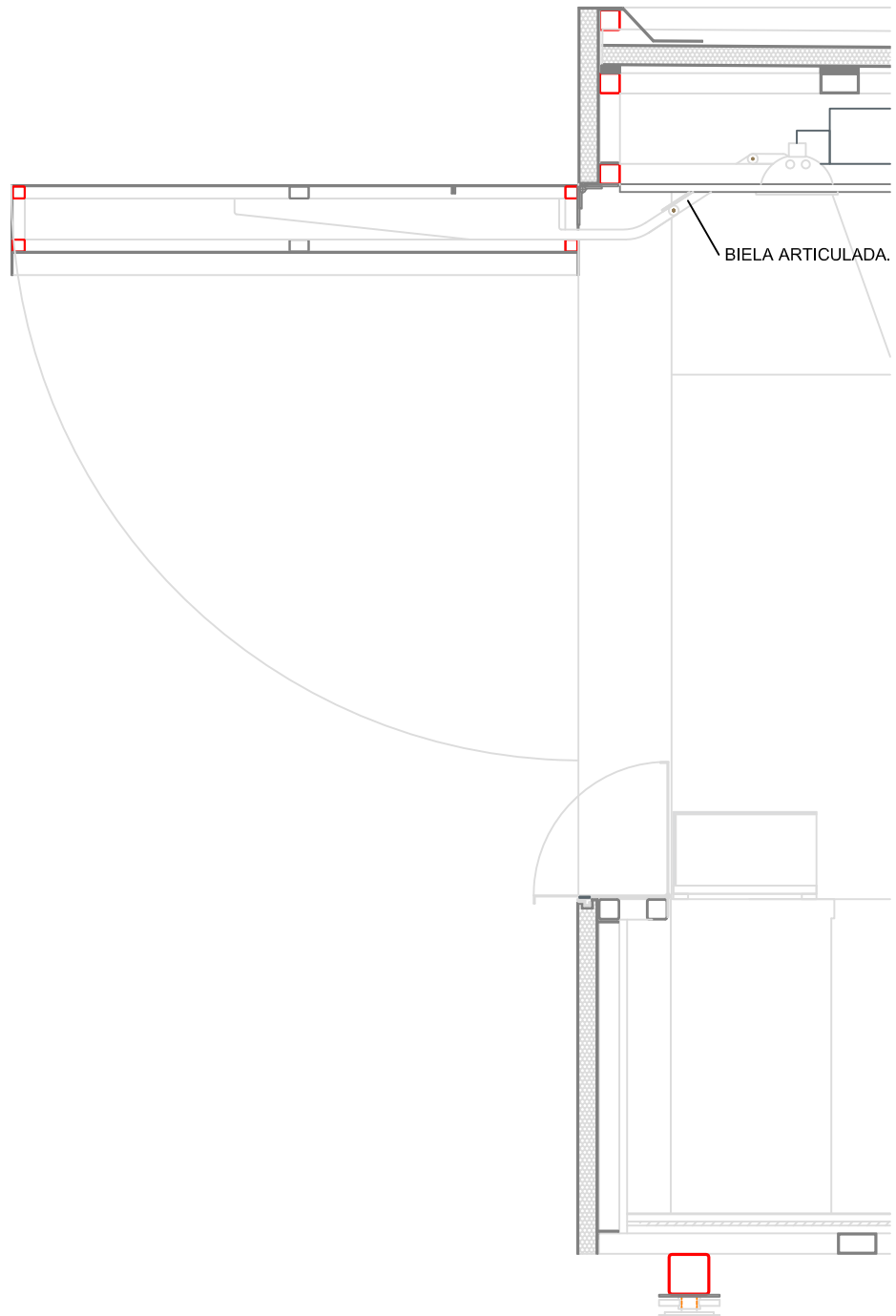


ESTRUCTURA FACHADA DELANTERA

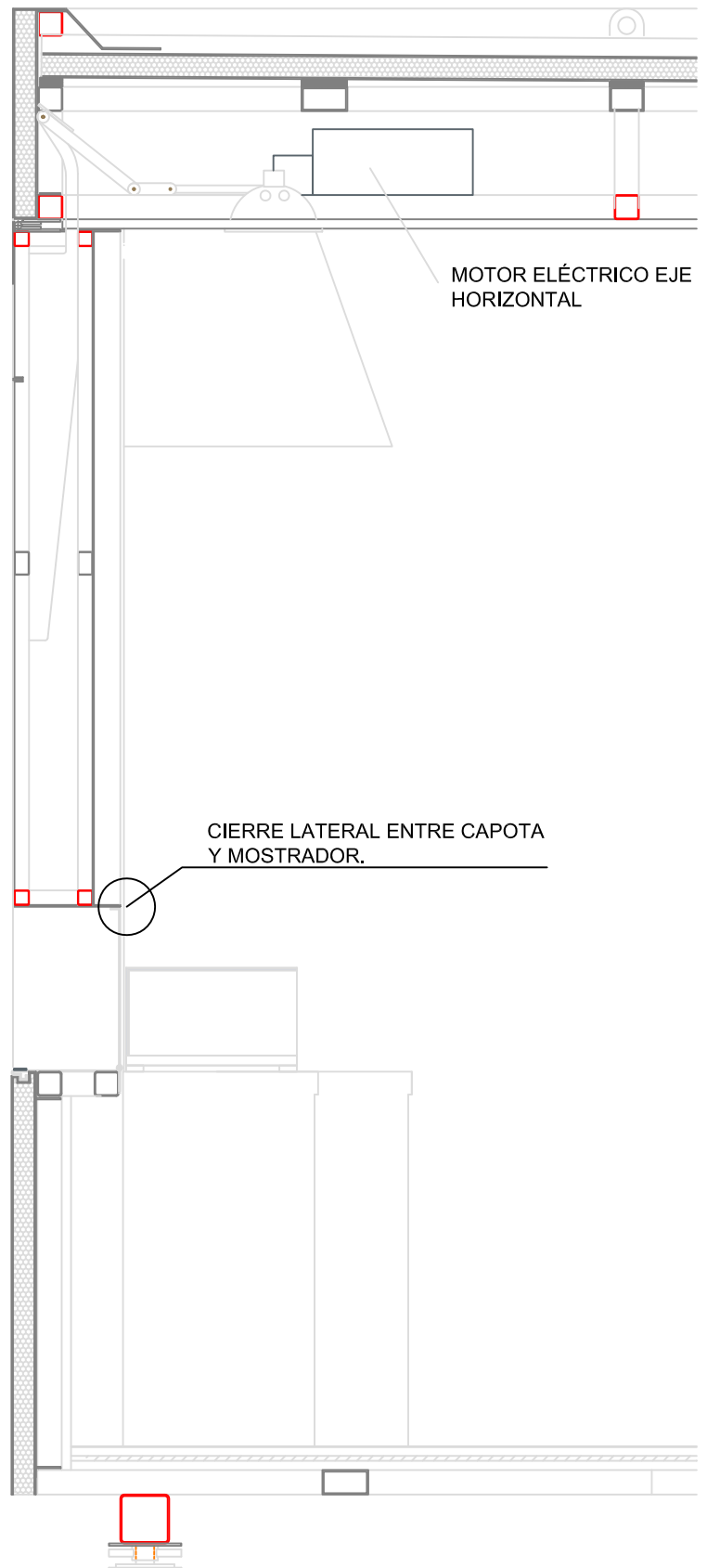
ESTRUCTURA LATERAL DERECHA

PLANTA ESTRUCTURAL ANILLO 5 - ESTRUCTURA DE CAPOTAS. APERTURA.

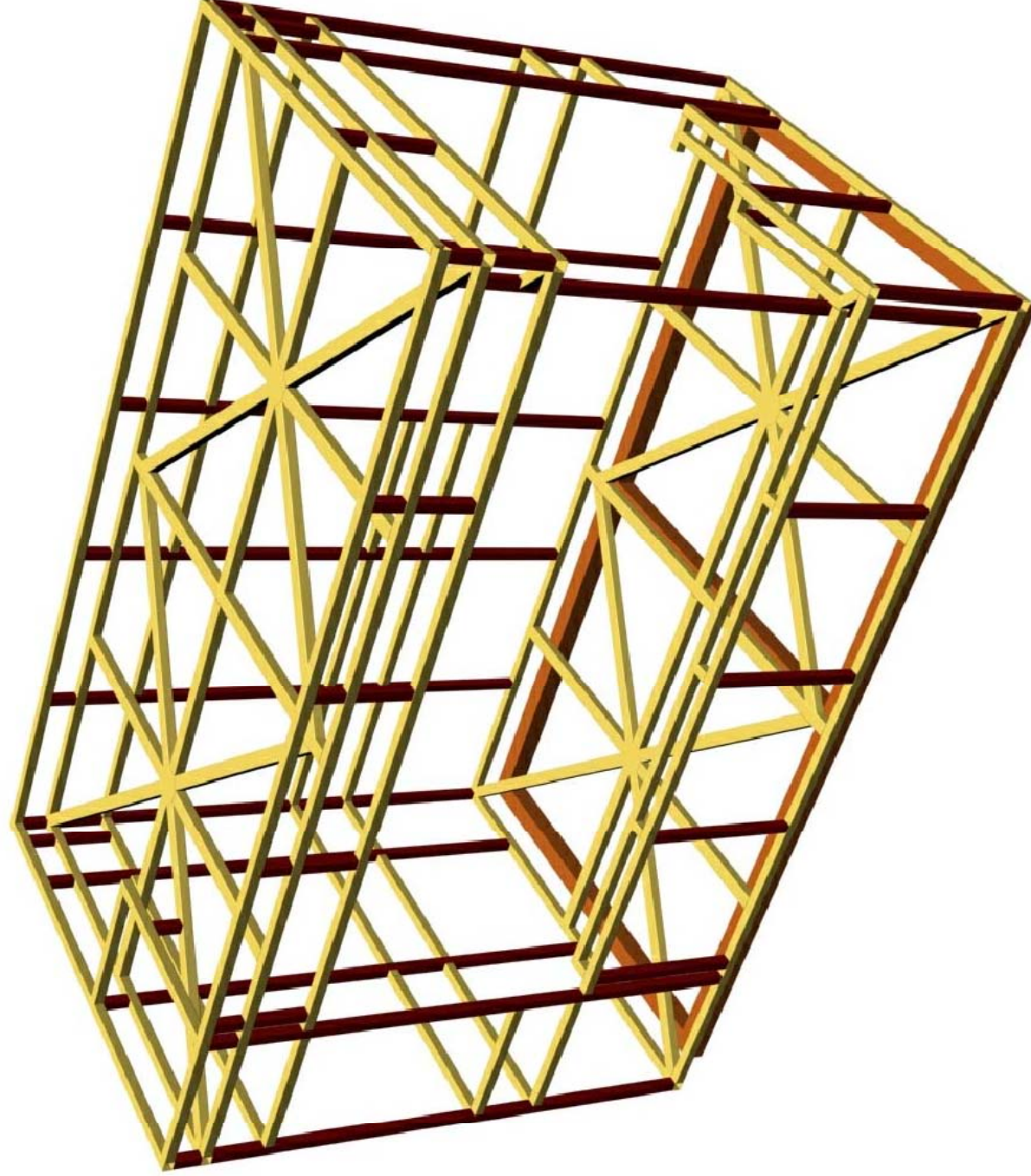




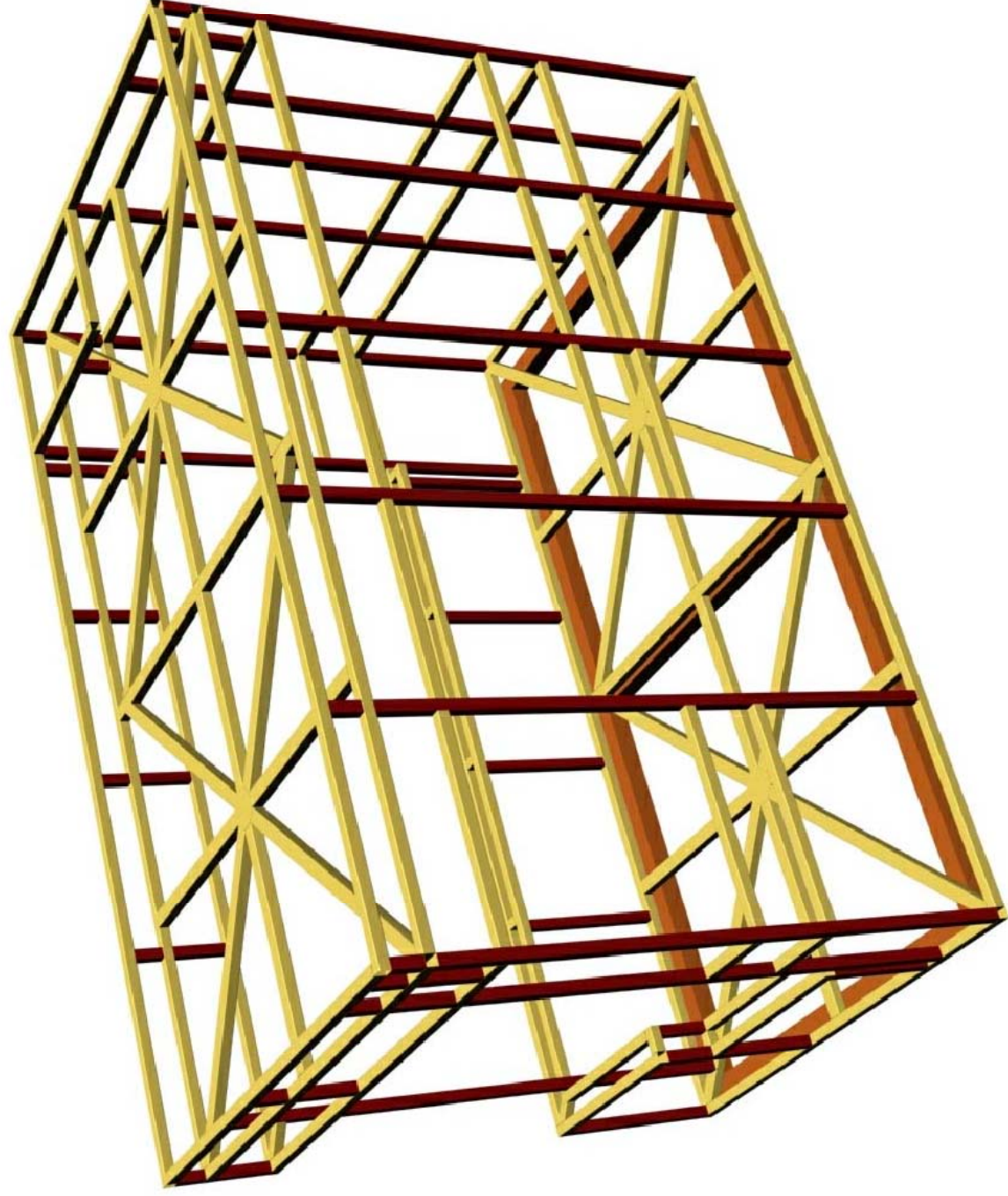
CAPOTA Y MOSTRADOR ABIERTO.



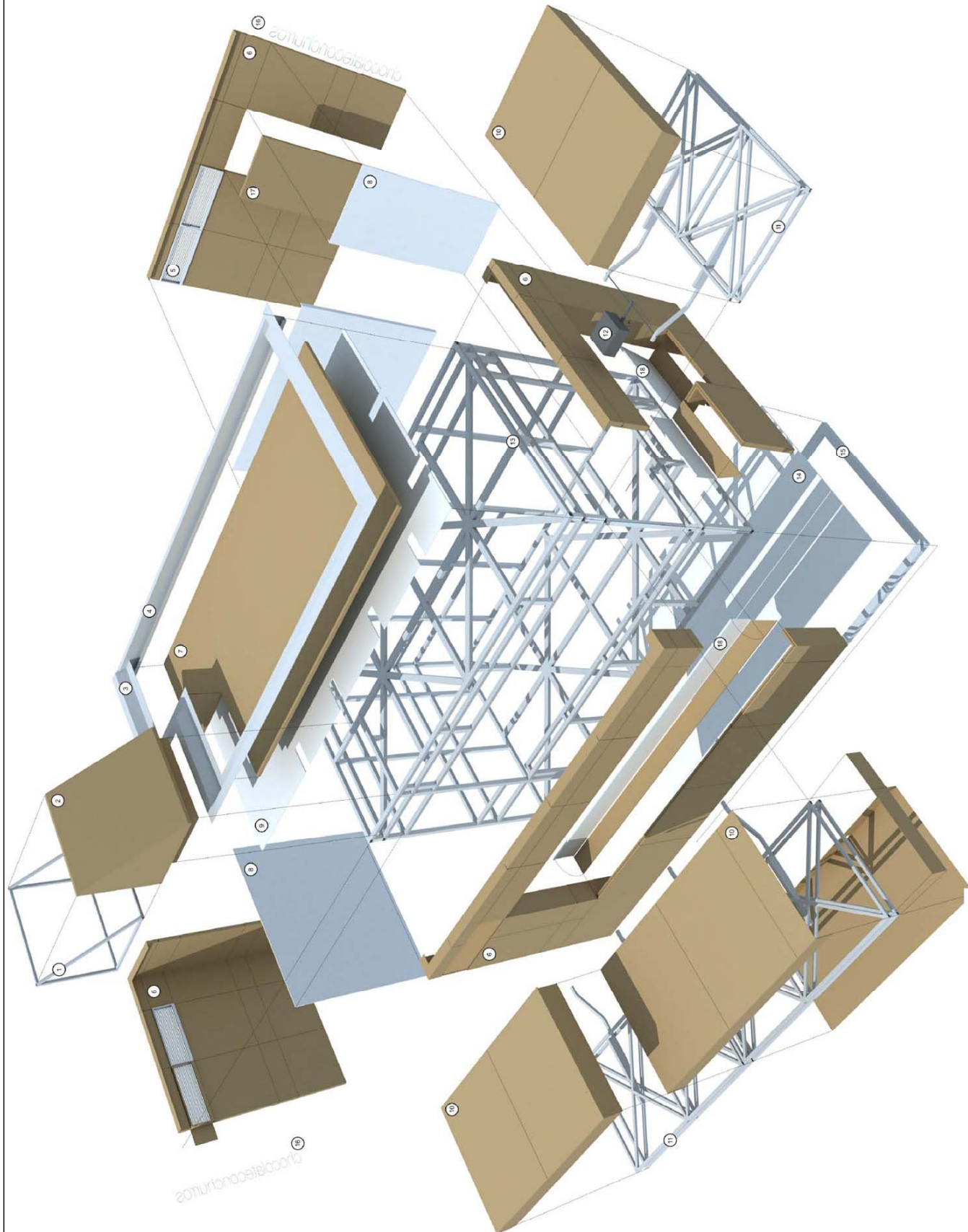
CAPOTA Y MOSTRADOR CERRADO.



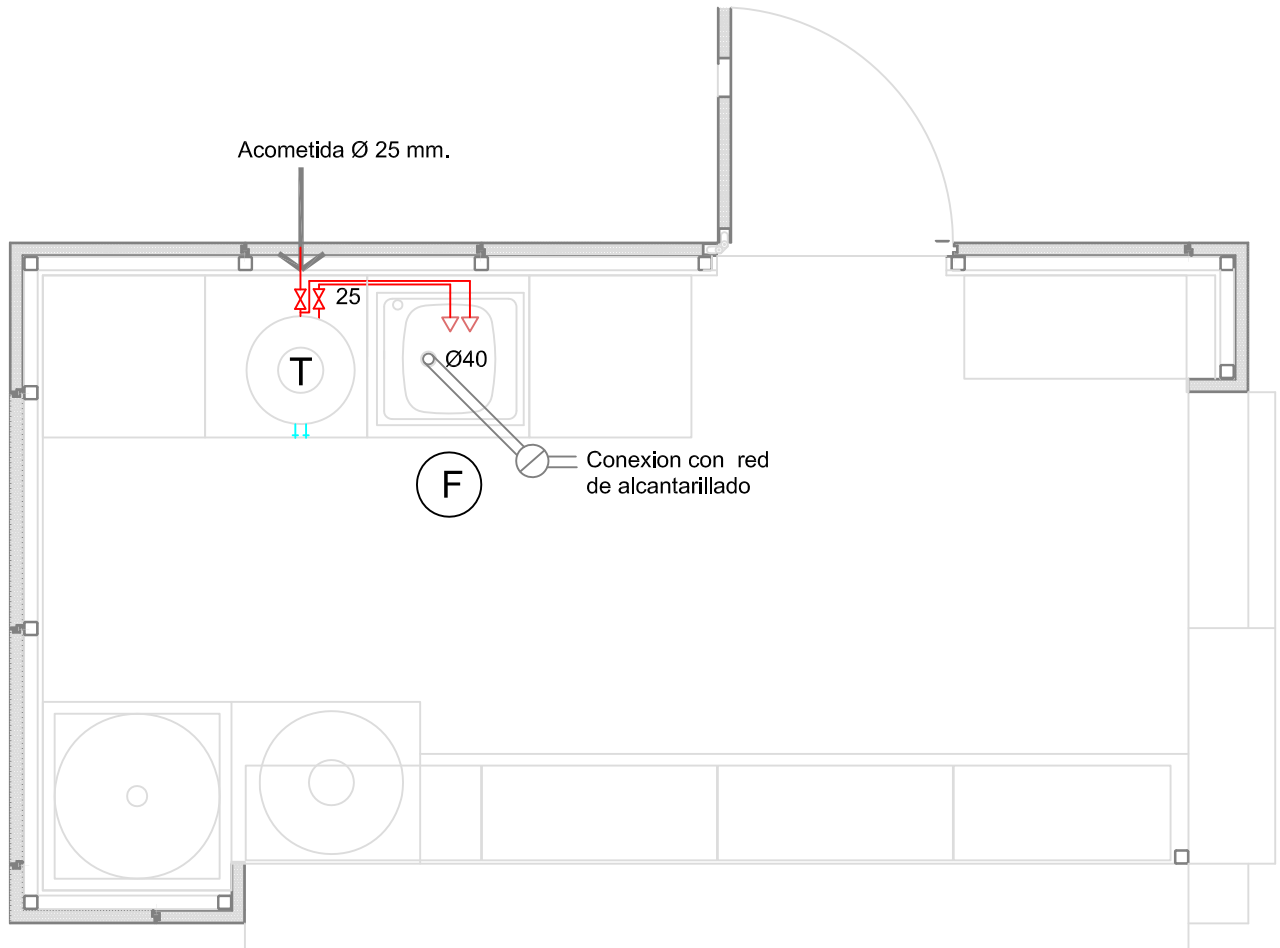
JAULA ESTRUCTURAL VISTA DELANTERA.



JAULA ESTRUCTURAL VISTA TRASERA.

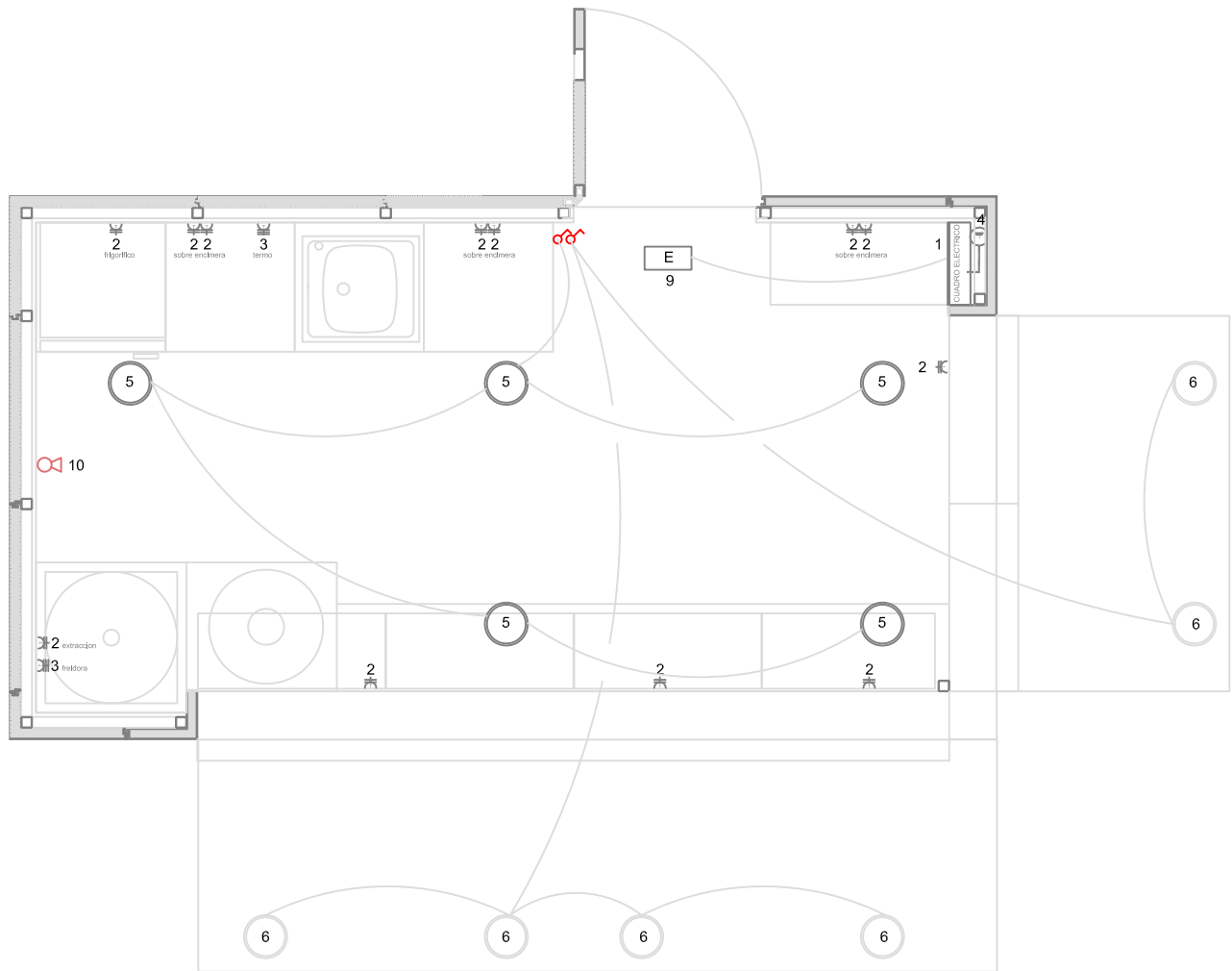


- 1.- ESTRUCTURA DE CHIMENEA
- 2.- CUBIERTA
- 3.- JUNTA PANELO VERTICAL-CUBIERTA
- 4.- CANALÓN
- 5.- REJILLAS DE VENTILACIÓN VERTICAL
- 6.- PANELES CERRAMIENTO EXTERIOR
- 7.- CHAPA CUBIERTA
- 8.- PANELADO INTERIOR DMH REVESTIMIENTO MELAMINA
- 9.- FALSO TECHO-REJILLA DE VENTILACIÓN PERIMETRAL
- 10.- PANELES CERRAMIENTO INTERIOR
- 11.- ESTRUCTURA DE APERTURA-CIERRE
- 12.- FACTOR DE APERTURA Y CIERRE CAPOTA
- 13.- ESTRUCTURA GENERAL
- 14.- SUELO
- 15.- ZOCALO ESTRUCTURAL
- 16.- ROTULOS
- 17.- PUERTA ACCESO
- 18.- BARRA PUNTA PANTE ACERO INOXIDABLE



FONTANERIA SANEAMIENTO.

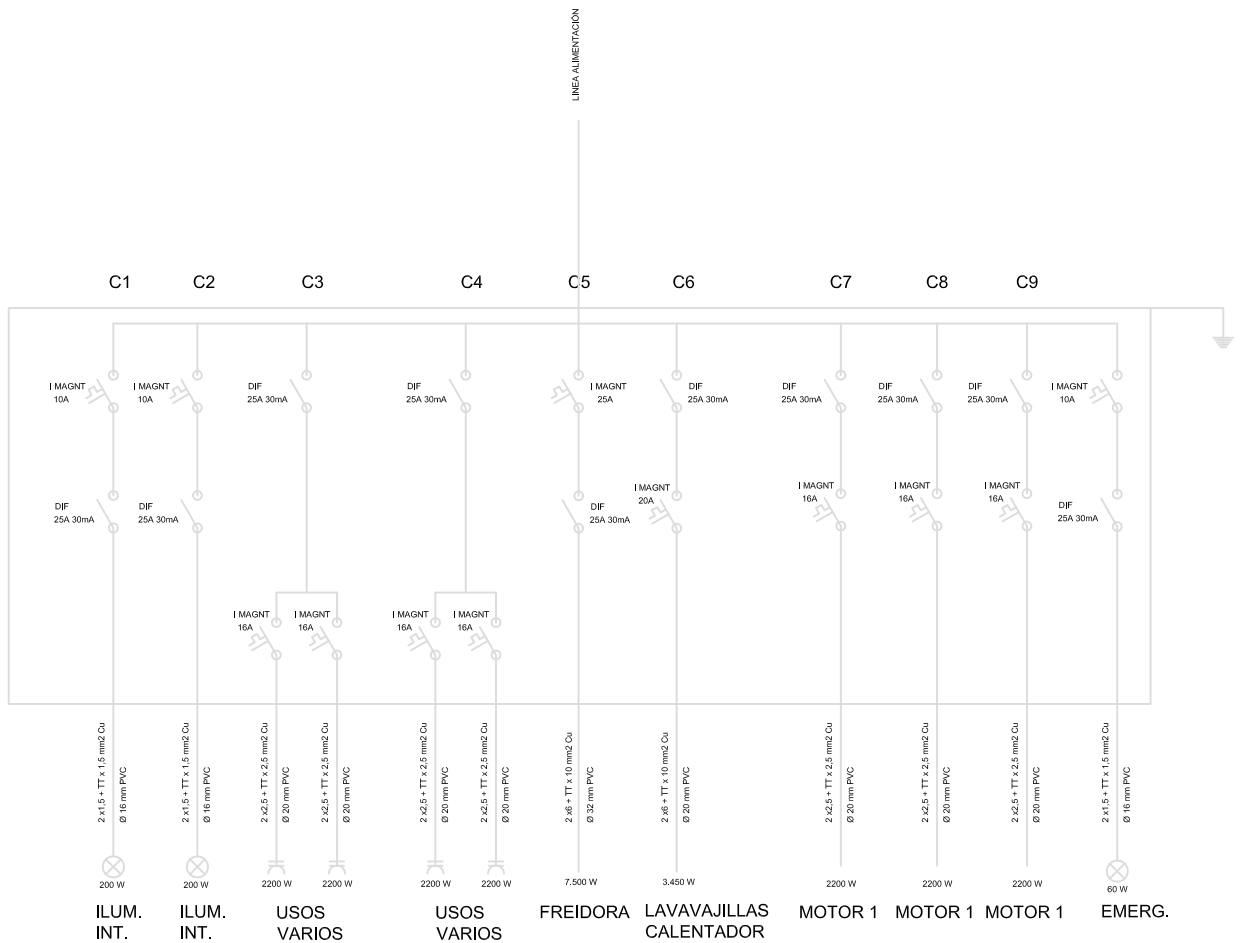
- .-CONDUCCION DE AGUA FRIA
- .-CONDUCCION DE AGUA CALIENTE
- (T) .-TERMO
- ⊗ .-LLAVE DE PASO
- (F) .-FREGADERO
- .-DESAGÜE DE P.V.C.
- ⊗ .-BOTE SIFONICO

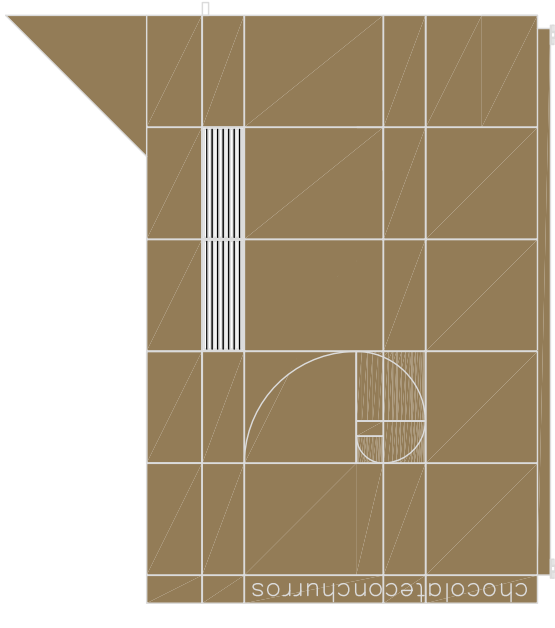
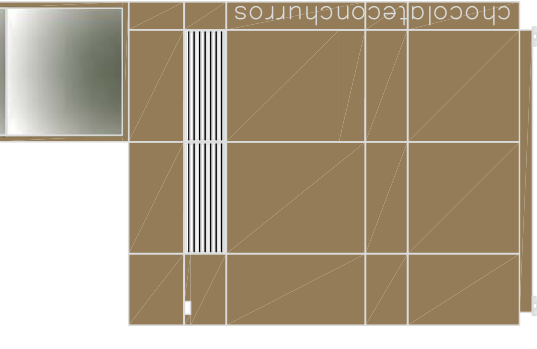
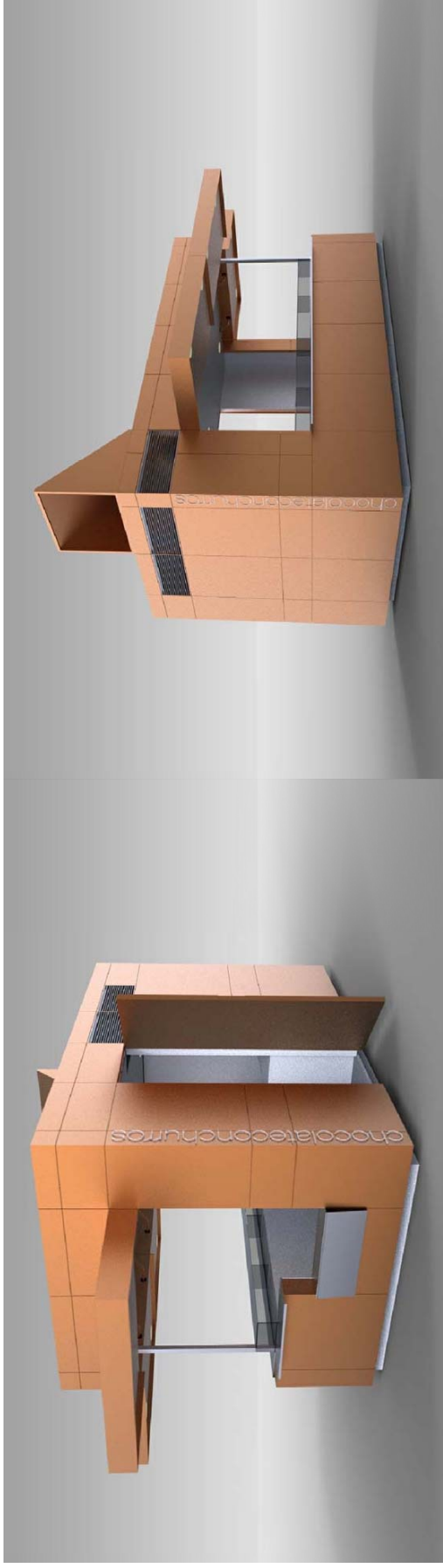


ELECTRICIDAD

1. CUADRO GENERAL DE PROTECCION
2. ENCHUFE 16 A.+ TOMA DE TIERRA
3. ENCHUFE 25 A.+ TOMA DE TIERRA
4. TOMA DE TIERRA
5. DOWNLIGHT CON SISTEMA DE PROTECCION CONTRA ROTURA PARA EVITAR CONTAMINACION ALIMENTOS
6. DOWNLIGHT EXTERIOR CON SISTEMA DE PROTECCION
7. LUMINARIA DE EMERGENCIA
8. MOTOR CAPOTAS
9. LUMINARIA DE EMERGENCIA
10. EXTINTOR POLVO SECO

ESQUEMA UNIFILAR





ROTULACION TIPO:

chocolateconchurros

TIPOGRAFÍA: HELVETICA 25 ULTRA LIGHT

ALICATA DE LA CARPA: ACERO CORTEÉN, 1,5 mm.
 1- PUNTADEO DE LA CARPA: 1000 x 1000 mm.
 2- ENRASCADO: RESPECTANDO DESPESAS HORIZONTALES.
 3- TAMAÑO DE LETRA: 14 cm.
 4- ASERENA DERECHA Y ESQUINA
 5- DERECHA DEL LATERAL IZQUIERDO.

LOGOTIPO "ESPIRAL DE ARQUIMEDES"
 GRABADO SOBRE PUERTA DE ACCESO A MÓDULO.



- VITRINAS DE VIDRIO: SECCIONES ORTOGONALES SIN CARPINTERIA, TIPO "PECERA".
- MOBILIARIO INTERIOR: TODOS LOS ELEMENTOS ACERO INOXIDABLE.
- PANELES EXTERIORES DE ACERO CORTEN BARNIZADO CON BARNIZ TIPO BZCOR (BARNIZ ANTIRREFLEJO Y RESISTENTE AL ACIDO SULFURICO, O SIMILAR).
- PANELES EXTERIORES DE ACERO CORTEN BARNIZADO CON BARNIZ TIPO BZCOR (BARNIZ ANTIRREFLEJO Y RESISTENTE AL ACIDO SULFURICO, O SIMILAR).
- PANELES EXTERIORES DE ACERO CORTEN BARNIZADO CON BARNIZ TIPO BZCOR (BARNIZ ANTIRREFLEJO Y RESISTENTE AL ACIDO SULFURICO, O SIMILAR).

DETALLES CONSTRUCTIVOS

1. CHAPA 3 mm PLEGADA REMATE .
2. CHAPA 3 mm. PLEGADA CANALÓN.
3. PANEL SANDWICH DE CHAPA GRECADA LACADA FORMACIÓN CUBIERTA.
4. PANEL SANDWICH DE CHAPA LISA CARA EXTERIOR ACERO CORTEN.
5. CALZO FORMACION PENDIENTE CUBIERTA.
6. SELLADO 3 CORDONES LONGITUDINALES.
7. ESTRUCTURA ANILLO 1 TUBO 100,100,3.
8. ESTRUCTURA ANILLO 2 APOYO SUELO TUBO 50,70,3.
9. PORTICO APOYO CUBIERTA TUBO 50,50,2
10. ESTRUCTURA ANILLO 3 TUBO 50,50,2.
11. ESTRUCTURA ANILLO 4 APOYO CUBIERTA TUBO 50,70,3.
12. ESTRUCTURA ANILLO 5 ANCLAJE CANALON Y REMATES TUBO 50,50,3.
13. TABLERO BAQUELIZADO 19 mm.
14. LÁMINA FOAM 10 mm.
15. SUELO VINILICO TIPO ARMTRONG CONTOUR GRANITE.
16. PATA REGULADORA CON HUSILLO.
17. CORREA C.50 ANCLAJE FALSO TECHO
18. TABLERO DE DM. EN FALSO TECHO ACABADO MELAMINA.
19. DOWNLIGHT CON SISTEMA DE PROTECCION ROTURA.
20. BISAGRA APERTURA CAPOTA.
21. REJILLA PLETINAS DE CHAPA.
22. PANELADO INTERIOR DM. ACABADO MELAMINA.
23. BISAGRA OCULTA PUERTA.
24. PUERTA PANEL SANDWICH CHAPA LISA CARA EXTERIOR ACERO CORTEN.
25. CHAPA 3 mm. ACERO INOXIDABLE PULIDO.
26. BISAGRA APERTURA MOSTRADOR.
27. ESTRUCTURA CAPOTA TUBO 30,30,2.
28. CHAPA 3 mm. ACERO CORTEN FORMACION DE CAPOTA.
29. VITRINA.

* TODO EL ACERO CORTEN IRA BARNIZADO CON BARNIZ DE POLIURETANO TIPO BZ -COD MATE Y CON UN SISTEMA DE PROTECCION HLG-SYSTEM REPELENTE A PINTADAS Y PEGATINAS Y RESISTENTE AL ACIDO SULFURICO, O SIMILAR.