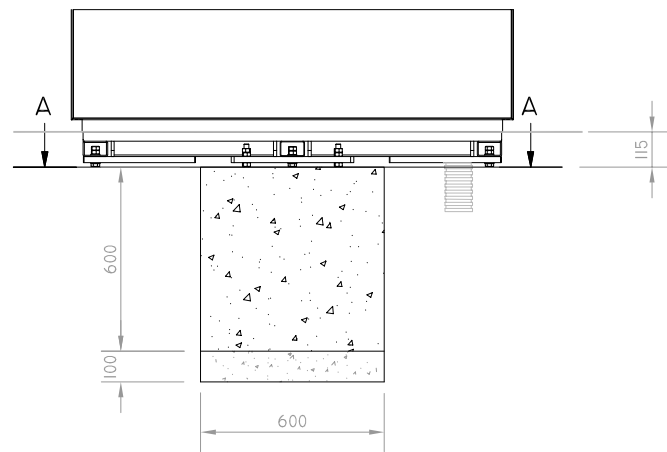
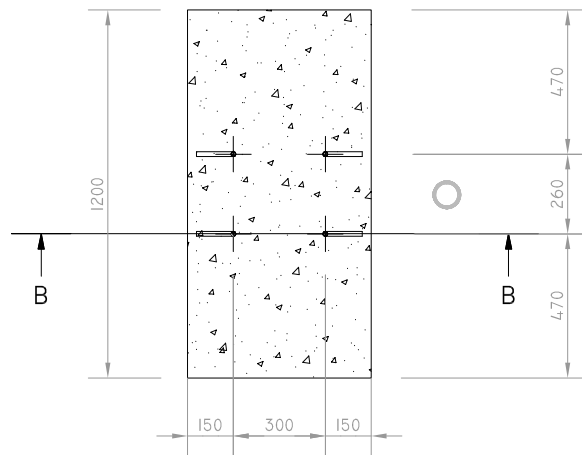


DESPIECE			
ID	UDS	DESCRIPCIÓN	MATERIAL
1	1	CUBIERTA	ALUMINIO EXTRUIDO 6063 T5, LACADO
2	1	BASTIDOR PRINCIPAL DEL MUPI	ALUMINIO EXTRUIDO 6063 T5, ANODIZADO
3	1	CERRADURA PUERTA CARA DIGITAL	ACERO INOXIDABLE AISI-304, SATINADO
4	1	PUERTA MUPI CARA DIGITAL	ALUMINIO EXTRUIDO 6063 T5, LACADO
5	1	CERRADURA PUERTA CARA ESTÁTICA	ACERO CINCO
6	1	CERRADURA PUERTA INFERIOR ABATIBLE CARA DIGITAL	ACERO INOXIDABLE AISI-304, ESMERILADO
7	1	EMBELLECEDOR INFERIOR	ACERO INOXIDABLE AISI 304, ESMERILADO
8	1	PUERTA ABATIBLE INFERIOR CARA DIGITAL	ALUMINIO EXTRUIDO 6063 T5, LACADO + CHAPA DE ALUMINIO, LACADA
9	1	VIDRIO SERIGRAFIADO CARA DIGITAL 2100x1428x8MM	VIDRIO LAMINADO 4+4, SERIGRAFIA RAL 9005
10	1	PUERTA MUPI CARA ESTÁTICA	ALUMINIO EXTRUIDO 6063 T5, LACADO + CHAPA DE ALUMINIO, LACADA
11	1	DIFUSOR LED	PMMA + ALUMINIO EXTRUIDO 6063 T5, ANODIZADO
12	2	PERFIL LATERAL SUPERIOR	ALUMINIO EXTRUIDO 6063 T5, LACADO
13	1	ESTRUCTURA PIE	ACERO S-235, GALVANIZADO
14	1	CERRADURA PUERTA INFERIOR ABATIBLE CARA ESTÁTICA	ACERO INOXIDABLE AISI-304, SATINADO
15	2	PERFIL LATERAL INFERIOR	ALUMINIO EXTRUIDO 6063 T5, LACADO
16	1	PLACA DE ANCLAJE	ACERO S-235, GALVANIZADO
17	1	PUERTA ABATIBLE INFERIOR CARA ESTÁTICA	ALUMINIO EXTRUIDO 6063 T5, LACADO
18	1	VIDRIO SERIGRAFIADO CARA ESTÁTICA 2100x1428x8MM	VIDRIO LAMINADO 4+4, SERIGRAFIA RAL 9005
19	5	ANTENA DE COMUNICACIONES	---
20	1	PANTALLA DIGITAL	PANTALLA DIGITAL DE TAMAÑO 80", RATIO 16:9, RESOLUCION 1920x1080

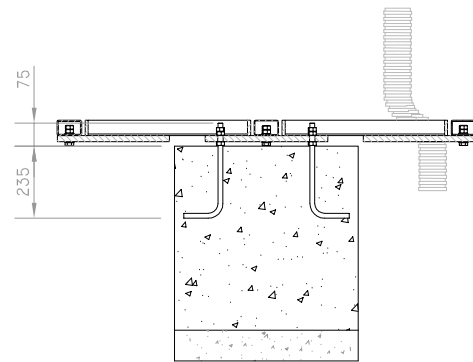
OPCIÓN 1: CIMENTACIÓN
DIMENSIÓN REDUCIDA.



A-A (1 : 25)

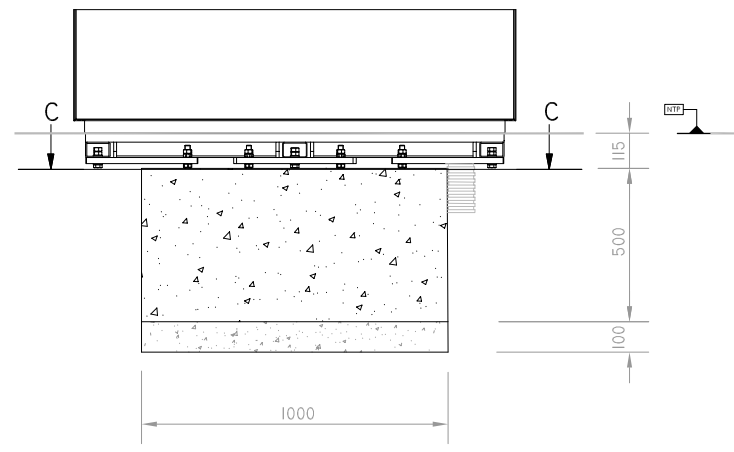


B-B (1 : 25)

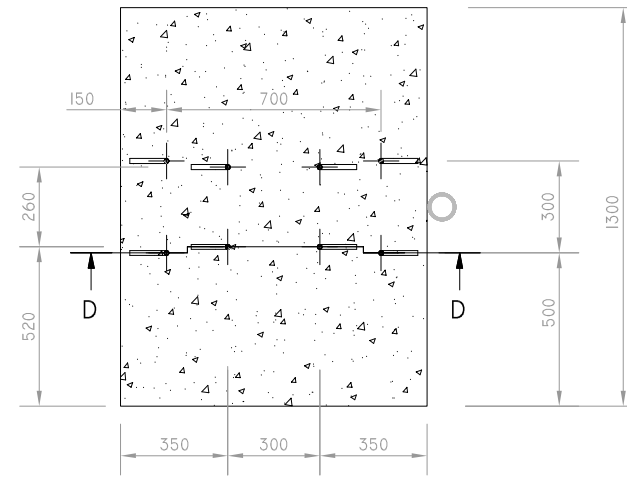


VARILLA "L" M16 ISO 8.8 CINCADA
HORMIGÓN HM-25

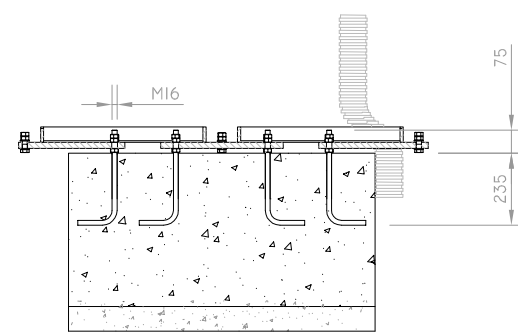
OPCIÓN 2: CIMENTACIÓN
NORMAL.



C-C (1 : 25)

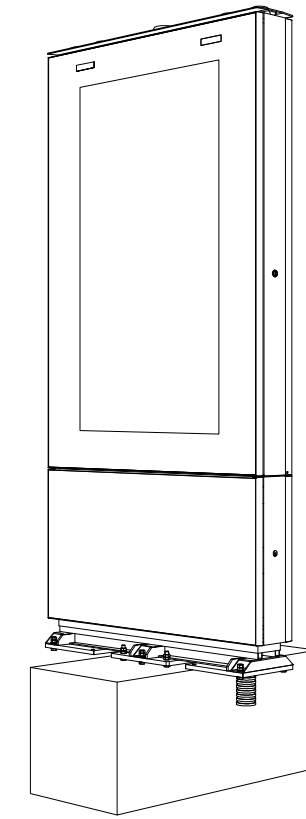


D-D (1 : 25)



VARILLA "L" M16 ISO 8.8 CINCADA
HORMIGÓN HM-25

OPCIÓN 1



OPCIÓN 2

