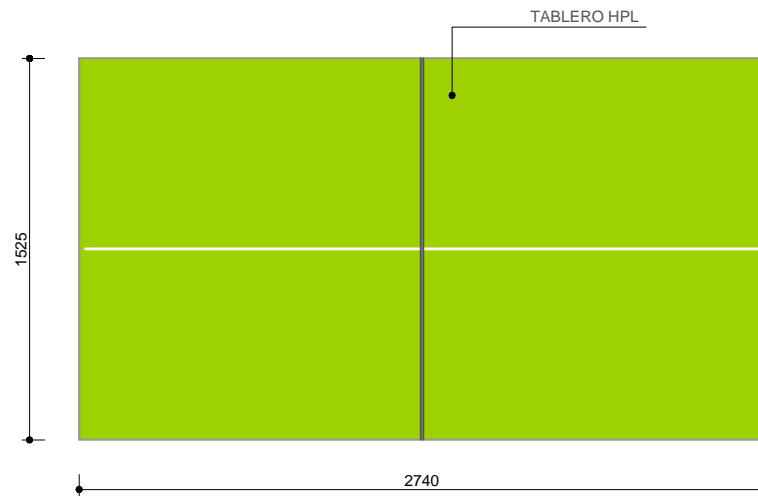
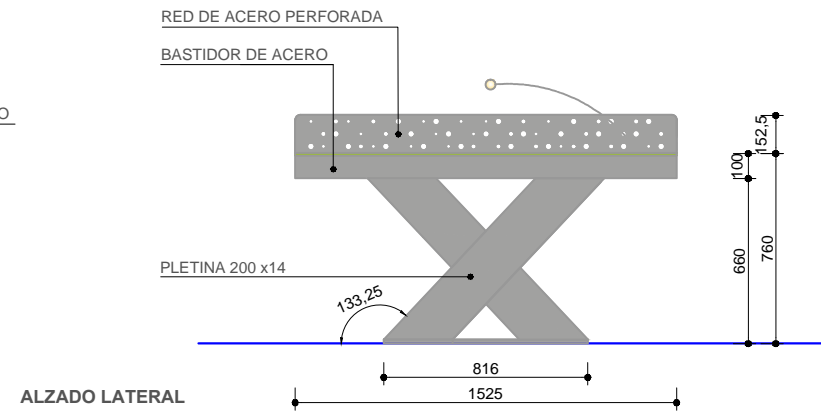
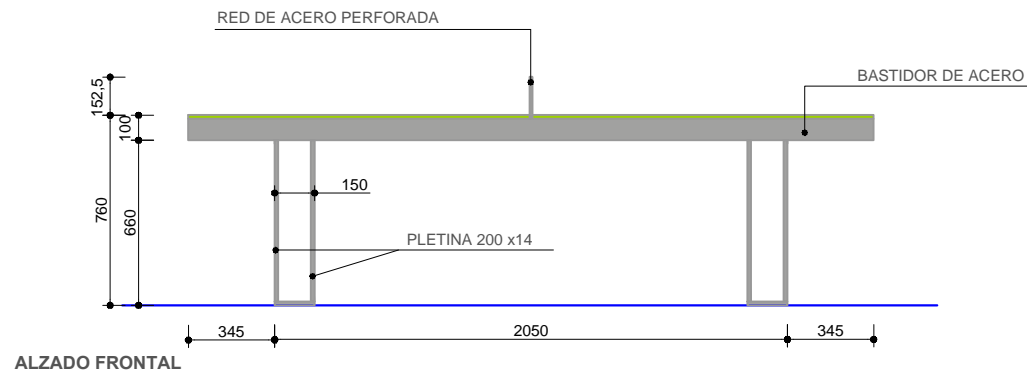


MESA DE PING PONG

MU. 87.1



Cotas en milímetros



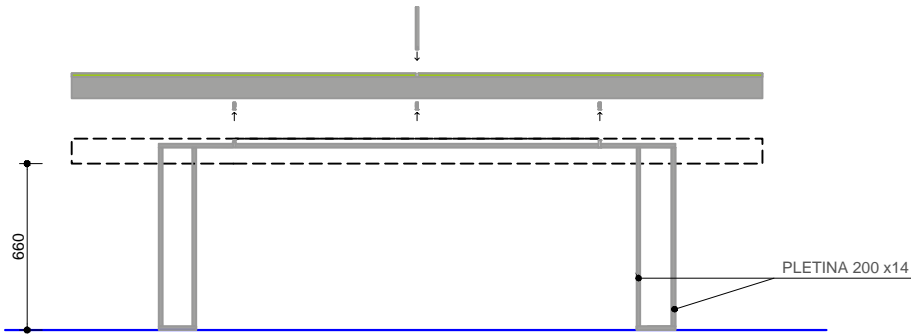
MATERIALES:
 ESTRUCTURA: PLETINA DE ACERO GALVANIZADO
 TABLERO HPL. LAMINADO DE ALTA PRESIÓN.
 RED: PLETINA DE ACERO GALVANIZADO DE 10 mm. PERFORADA.

ACABADOS:
 PINTADO: AL HORNO (PCTG. ARTº 48.22) CON ESMALTE DE POLIÉSTER PARA INTEMPERIE PARA ATMÓSFERA COSTERA.
 COLOR: RAL 9006 Y RAL 7024. ESPESOR MÍNIMO 60 MICRAS.
 TABLERO LAMINADO COLOR: RAL 6018.

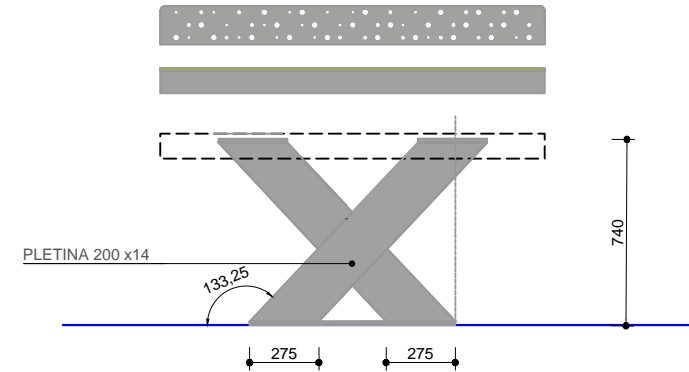
COLOCACIÓN:
 ANCLAJE DEL TABLERO Y A LA CIMENTACIÓN MEDIANTE TORNILLOS TIPO TORX DE ACERO INOXIDABLE.

ZONA 2
ZONA 3

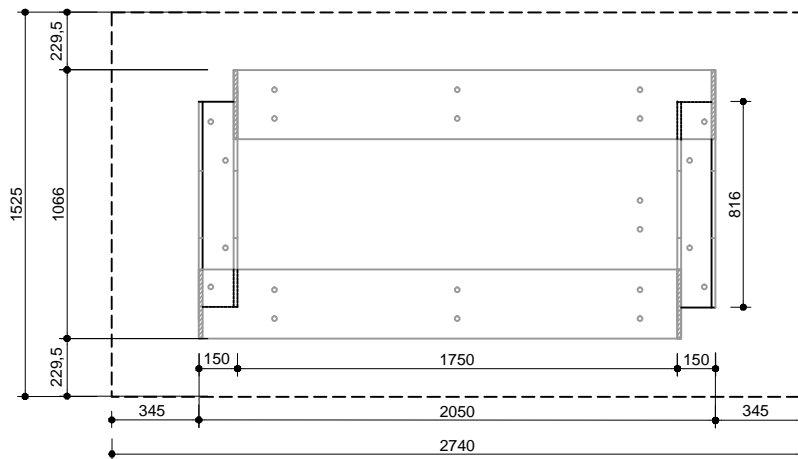
Escala: 1:30



ALZADO FRONTAL



ALZADO LATERAL



PLANTA



PERSPECTIVA

Cotas en milímetros



MATERIALES:
 ESTRUCTURA: PLETINA DE ACERO
 TABLERO HPL. LAMINADO DE ALTA PRESIÓN.
 RED: PLETINA DE ACERO DE 10 mm. PERFORADA.

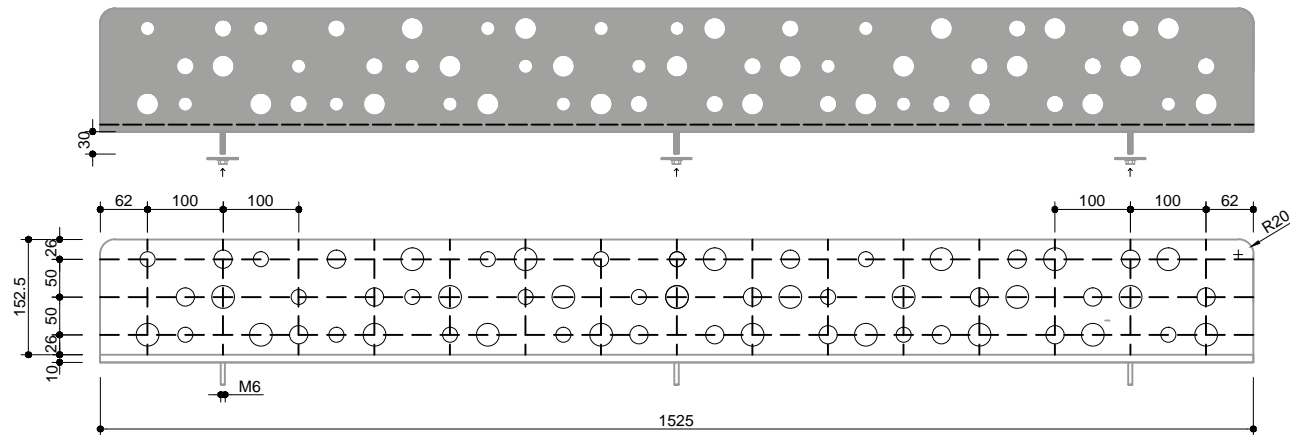
ACABADOS:
 PINTADO: AL HORNO (PCTG. ARTº 48.22) CON ESMALTE DE POLIÉSTER PARA INTEMPERIE PARA ATMÓSFERA COSTERA.
 COLOR: RAL 9006 Y RAL 7024. ESPESOR MÍNIMO 60 MICRAS.
 TABLERO LAMINADO COLOR: RAL 6018.

COLOCACIÓN:
 ANCLAJE A CIMENTACIÓN MEDIANTE TORNILLOS TIPO TORX DE ACERO INOXIDABLE.

ZONA 2
ZONA 3

Escala: 1:30

DIÁMETRO 20mm. ○
 DIÁMETRO 25mm. ○
 DIÁMETRO 30mm. ○
 PELOTA 40mm. ●



DETALLE DE RED DE ACERO PERFORADA

MATERIALES:
 ESTRUCTURA: PLETINA DE ACERO
 TABLERO HPL. LAMINADO DE ALTA PRESIÓN.
 RED: PLETINA DE ACERO DE 10 mm. PERFORADA.

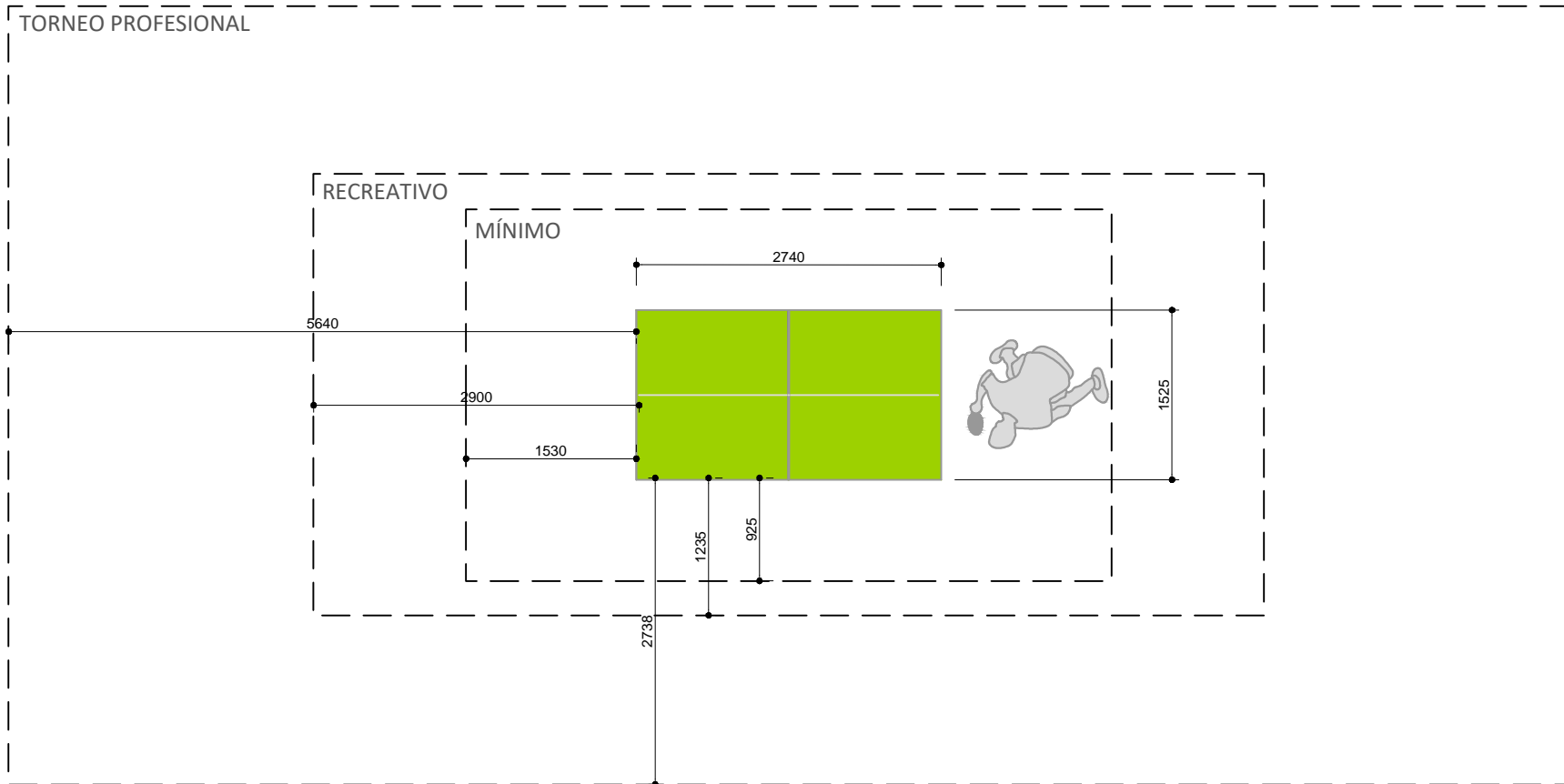
ACABADOS:
 PINTADO: AL HORNO (PCTG. ARTº 48.22) CON ESMALTE DE POLIÉSTER PARA INTEMPERIE PARA ATMÓSFERA COSTERA. COLOR: RAL 9006 Y RAL 7024. ESPESOR MÍNIMO 60 MICRAS.
 TABLERO LAMINADO COLOR: RAL 6018.

COLOCACIÓN:
 ANCLAJE A CIMENTACIÓN MEDIANTE TORNILLOS TIPO TORX DE ACERO INOXIDABLE.

Cotas en milímetros

ZONA 2
ZONA 3

Escala: 1:10



PLANTA

Cotas en milímetros



ZONA 2
ZONA 3