

El servicio higiénico adaptado es el que permite el acceso y uso en condiciones de no discriminación, seguridad y autonomía a todo tipo de personas.

Debe estar **comunicado con un itinerario accesible** y disponer de un **espacio libre para giro de Ø 1,50 m.** libre de obstáculos.

Las **puertas de acceso** serán **abatibles hacia el exterior o correderas con picaporte de palanca y nunca de tipo pomo.**

En su interior debe contar con:

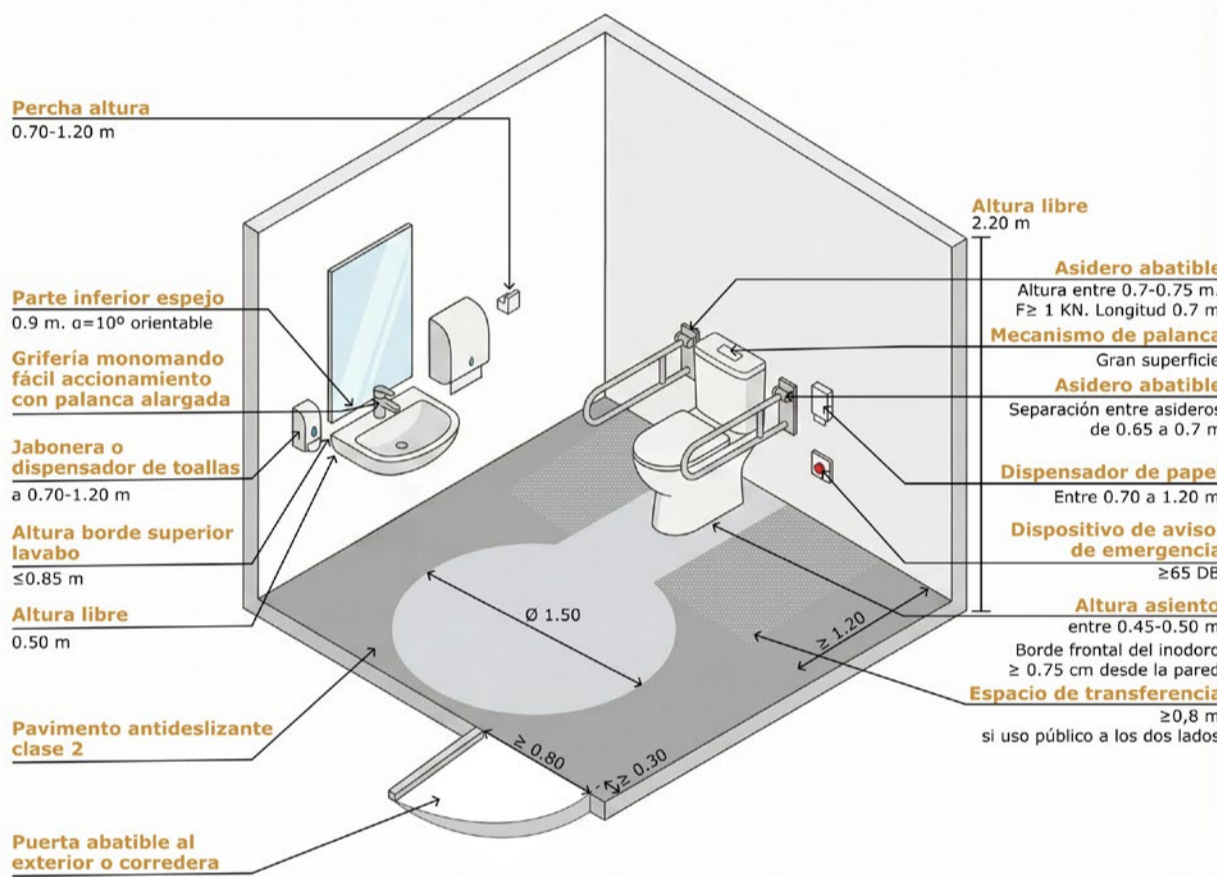
- **Barras de apoyo**
- **Mecanismos y accesorios** contrastados cromáticamente respecto al entorno
- **Iluminación con detector de presencia**, no se permiten temporizadores



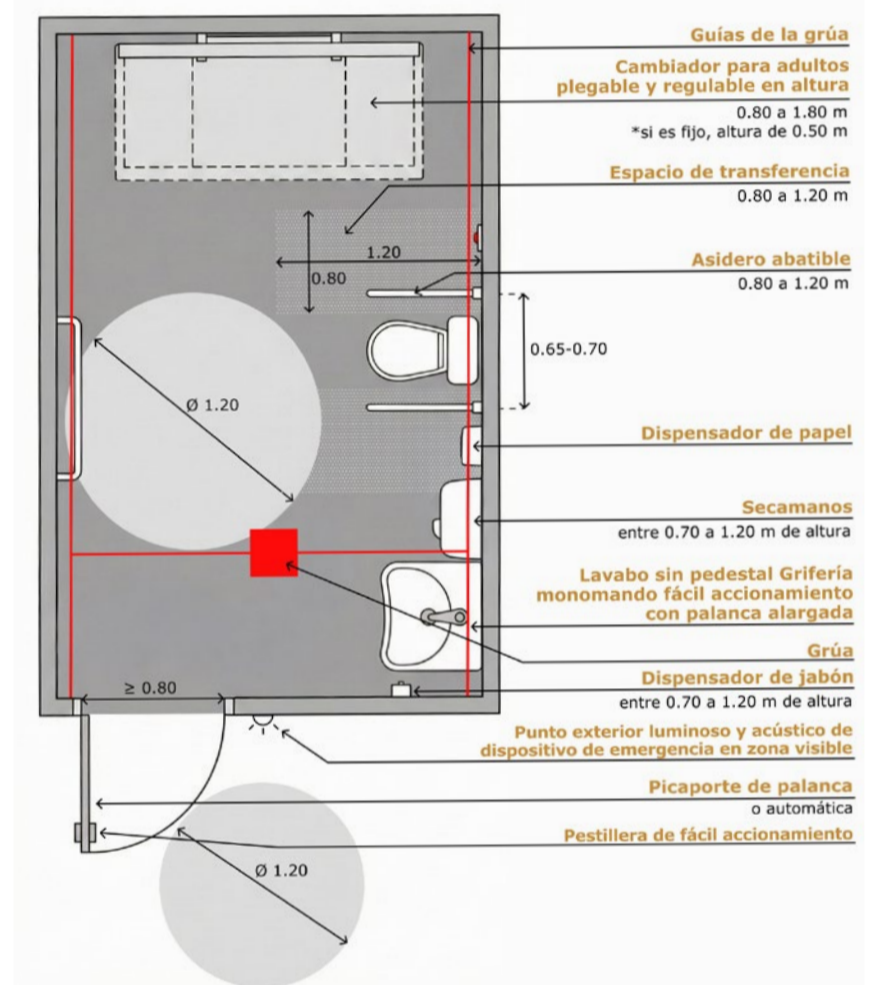
Garantizan el uso digno, autónomo y seguro

El **Real Decreto 173/2010** que modifica el Código Técnico de la Edificación (CTE) y actualiza el Documento Básico de Seguridad de Utilización y Accesibilidad (DB-SUA)

ASEO ADAPTADO



ASEO CAMBIADOR ADAPTADO



Condiciones generales

- Deberá existir **al menos un aseo accesible por cada 10 inodoros o fracción**, pudiendo ser de uso compartido para ambos sexos
- El aseo accesible puede estar integrado como **cabina dentro de un aseo general**, o en un **espacio independiente** señalizado correctamente

Requisitos funcionales

- **Dispositivo de llamada de asistencia** accesible desde el interior y perceptible desde un punto de control
- **Iluminación de emergencia** en zonas comunes e itinerarios accesibles (no en el interior de las cabinas)
- **Elementos diferenciados cromáticamente** para facilitar su identificación visual
- **Espacio libre de obstáculos** que permita el uso autónomo por personas con movilidad reducida



Equipamiento complementario

En la medida de lo posible:

- Instalar en los espacios públicos **cambiadores para bebés y camillas para facilitar la higiene personal**
- **Señalizarse de manera clara y visible**, garantizando su fácil identificación por parte de todas las personas usuarias