



Capital
Digital

ESTRATEGIA DE TRANSFORMACIÓN DIGITAL **MADRID, CAPITAL DIGITAL**

MADRID, Capital Digital

Es la estrategia de digitalización para, entre todos, consolidar Madrid como ciudad de referencia en la que trabajar, invertir, estudiar, visitar, disfrutar y vivir; donde la tecnología es el medio para reforzar la eficiencia de los servicios municipales y de ciudad, el bienestar y la calidad de vida de las personas, atendiendo a su inclusión y capacitación digital, y la generación de oportunidades en favor del desarrollo social, sostenible y económico.



José Luis Martínez-Almeida
Alcalde de Madrid

Porque lo digital es capital

3,52
millones de
empadronados
(2ª ciudad en
Europa)

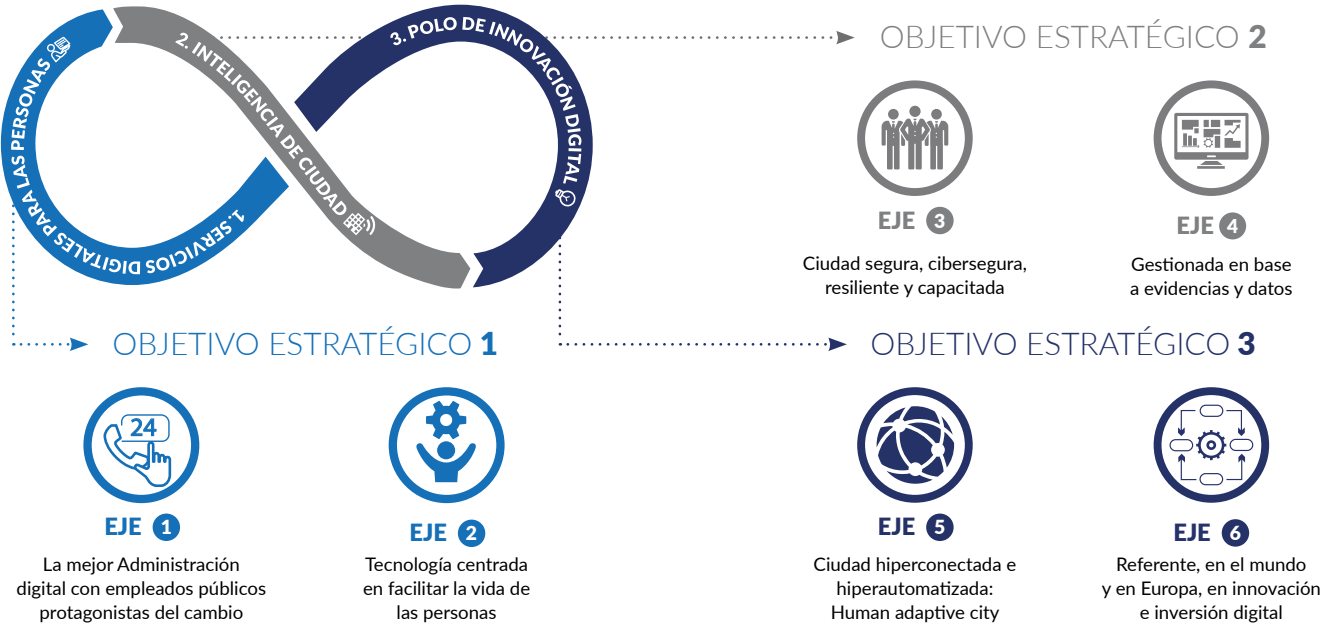
5
millones de personas
a las que se les presta
servicio diariamente

320.000
empresas

11,20
millones de
turistas

6.277
millones de euros
de presupuesto
para el año 2025

EJES ESTRATÉGICOS



ÁMBITOS DE ACTUACIÓN

1.

SERVICIOS DIGITALES
PARA LAS PERSONAS

2.

INTELIGENCIA
DE CIUDAD: MADRID
INTELIGENTE
Y SOSTENIBLE

3.

MADRID, POLO DE
INNOVACIÓN DIGITAL

4.

INFRAESTRUCTURAS TIC,
SEGURIDAD,
CIBERSEGURIDAD
Y RESILIENCIA

5.

MADRID
INTELIGENCIA
ARTIFICIAL

6.

ESTRATEGIA DE
TRANSFORMACIÓN
DIGITAL

1. SERVICIOS DIGITALES PARA LAS PERSONAS

Madrid apuesta por facilitar el día a día de sus ciudadanos mediante la excelencia en los servicios digitales. Para ello diseña, desarrolla y ofrece servicios que sean fáciles, rápidos y cómodos, asegurando que todos los ciudadanos puedan beneficiarse de ellos.



LÍNEA MADRID. ATENCIÓN PERSONALIZADA

Línea Madrid es un servicio afianzado y reconocido, que permite y facilita una atención integral y finalista de las necesidades de la ciudadanía con unos altos estándares de calidad. En Línea Madrid se han resuelto más de 6 millones de atenciones en 2024 a través del teléfono 010, las 26 oficinas de atención presencial y los canales telemáticos, y se han efectuado más de 18 millones de visitas a la web madrid.es

Empresa colaboradora: 

TRANSFORMACIÓN DIGITAL EN LA GESTIÓN DE INGRESOS MUNICIPALES

Servicio gestionado que impulsa la transformación de la Agencia Tributaria Madrid en tres ejes: contribuyente en el centro (arrancamos con la Landing Page con SAP BTP), simplificación del backoffice y el dato como activo estratégico. Permite lanzar nuevos tributos y mejorar la experiencia ciudadana con menos pasos y menor tiempo.

Empresa colaboradora: 

ÚLTIMA MILLA DIGITAL EN PADRÓN MUNICIPAL

Digitalizamos al 100% los procesos del padrón, facilitando una experiencia ciudadana optimizada para los que vienen a Madrid desde otros lugares del país, los que viven en Madrid y cambian de domicilio, los extranjeros que necesitan renovar sus permisos de residencia o los que necesitan cambiar sus datos personales. Todo lo pueden hacer desde su casa, sin necesidad de tener que acudir a nuestras oficinas. Solución multicanal, integrada con los sistemas internos y con otras AAPP, automatización de la comunicación interadministrativa y una eficiencia sin precedentes en los procesos internos.

SALTA. LA PLATAFORMA INTEGRAL DE SERVICIOS DIGITALES PARA EMPLEO DE LA AGENCIA PARA EL EMPLEO DE MADRID

La plataforma SALTA impulsa la transformación digital del empleo en Madrid mediante un entorno colaborativo que integra a personas demandantes, empresas y entidades asociadas. Centrada en la persona a través de planes de mejora individualizados, facilita orientación, formación e intermediación a través de servicios omnicanal e inteligencia artificial, promoviendo inserción laboral, autogestión y conexión ágil entre talento y oportunidades.

Empresas colaboradoras:   | 

ALMA: INTELIGENCIA EN LA ATENCIÓN SOCIAL

ALMA es una innovadora plataforma para la transformación digital de los servicios sociales, que integra inteligencia artificial agéntica, automatización y omnicanalidad en un renovado modelo de atención social más personalizado, ágil y accesible, mejorando la experiencia tanto de profesionales como de la ciudadanía.

Empresa colaboradora:  **MINSAIT**

LA INNOVACIÓN SOCIAL Y TECNOLÓGICA EN EL SERVICIO DE TELEASISTENCIA

En un mundo cada vez más digital, el servicio de teleasistencia del Ayuntamiento de Madrid, a través de un modelo de colaboración público-privada, es pionero en innovación social y tecnológica. Con la incorporación de nuevas tecnologías, accesibles y fáciles de utilizar, todas las personas usuarias, independientemente de su edad pueden beneficiarse de un servicio avanzado y adaptado a sus necesidades individuales al mismo tiempo que mantienen su conexión con la comunidad, tanto en su domicilio como fuera de él.

Empresas colaboradoras:  **atenzia**  

MADRID TE ACOMPAÑA Y VOLUNTARIADO DIGITAL

“Madrid te acompaña” conecta a personas mayores con personas voluntarias del Programa Municipal para acompañarlos en actividades y combatir la soledad. A través de la app, las personas mayores pueden solicitar compañía fácilmente. Además, “Voluntariado Digital” ofrece apoyo presencial semanalmente en centros municipales de mayores de forma personalizada, para realizar trámites digitales y fomentar su autonomía.

PALOMA: INTELIGENCIA ARTIFICIAL PARA PREVENIR LA SOLEDAD NO DESEADA EN PERSONAS MAYORES

Una iniciativa del Ayuntamiento de Madrid para detectar, acompañar y cuidar a las personas mayores que viven solas, utilizando tecnología conversacional empática. Más de 5.000 personas mayores contactadas. Tecnología al servicio del cuidado. La tecnología más humana es la que escucha.


ÚLTIMA MILLA DIGITAL EN PADRÓN MUNICIPAL

Digitalizamos al 100% los procesos del padrón, facilitando una experiencia ciudadana optimizada para los que vienen a vivir a Madrid desde otros lugares del país, los que viven en Madrid y cambian de domicilio, los extranjeros que necesitan renovar sus permisos de residencia o los que necesitan cambiar sus datos personales. Todo lo pueden hacer desde su casa, sin necesidad de tener que acudir a nuestras oficinas Solución multicanal, integrada con los sistemas internos y con otras AAPP, automatización de la comunicación interadministrativa y una eficiencia sin precedentes en los procesos internos. Obtén tu certificado de empadronamiento al instante, solo con tu identificación electrónica y cualquier dispositivo.

Empresa colaboradora: 

APLICANDO TECNOLOGÍAS INTELIGENTES PARA OPTIMIZAR LA ATENCIÓN AL EMPLEADO MUNICIPAL

Evolución del modelo de atención al puesto de trabajo municipal hacia un entorno más ágil, colaborativo y centrado en el empleado, impulsado por tecnologías inteligentes. A través de la modernización, la automatización de procesos y la integración de inteligencia artificial, se redefine la experiencia pública, mejorando la eficiencia operativa y la satisfacción global.

Empresa colaboradora: 

EUGENIA: TELEASISTENCIA Y RESPUESTA MÉDICA DE EMERGENCIA

Eugenia, implementa una cobertura 5G privada en los túneles de la M-30 para mejorar la atención médica de SAMUR en emergencias. Se usarán ambulancias dotadas con 5G, cámaras de alta resolución para teleasistencia y un traductor simultáneo. La cobertura estará disponible para uso ciudadano a partir de noviembre de 2027.

Empresas colaboradoras:   

EL NUEVO SISTEMA DE GESTIÓN DE LA BIBLIOTECA DIGITAL MEMORIADEMADRID Y EL GABINETE DE HUMANIDADES DIGITALES ESCOND

La Biblioteca Digital memoriademadrid cuenta con una nueva plataforma que tiene como objetivo preservar y difundir el patrimonio documental del Ayuntamiento de Madrid, con una web más accesible, búsqueda avanzada, integración con el Geoportal municipal y una línea de tiempo interactiva. EsConD, el Gabinete de Humanidades Digitales, es un espacio web de experimentación y divulgación del patrimonio documental madrileño. Tecnología al servicio del cuidado. La tecnología más humana es la que escucha.

PROYECTO PARA LA TRANSFORMACIÓN DEL SISTEMA DE GESTIÓN DE RECURSOS HUMANOS DEL AYUNTAMIENTO DE MADRID

Evolución tecnológica y funcional sobre solución SAP para la Transformación de la Gestión de Recursos Humanos del Ayuntamiento de Madrid. Sistema que da cobertura a la gestión de más de 28.000 empleados de la administración municipal.

Empresas colaboradoras:  

PROYECTO PARA LA TRANSFORMACIÓN DE LOS SISTEMAS DE GESTIÓN INTERNA DEL AYUNTAMIENTO DE MADRID - PTGI

Solución SAP S/4HANA para optimizar la integración de los sistemas Económicos y de Gestión de Recursos Humanos del Consistorio madrileño, potenciar la movilidad de las aplicaciones e implantar un sistema de papel cero, dando servicio a más de 3,5 millones de ciudadanos, así como a unos 30.000 empleados de la administración municipal.

Empresas colaboradoras:  

2. INTELIGENCIA DE CIUDAD

Madrid inteligente y sostenible

Madrid busca una gestión más eficiente y sostenible mediante el uso intensivo de la tecnología. La ciudad se adapta y responde a su entorno, mejorando la calidad de vida de sus ciudadanos y optimizando recursos. Este enfoque permite así una ciudad más viva, conectada y resiliente.



LOS DATOS COMO ENERGÍA DE LA CIUDAD

Utilizando datos avanzados para transformar Madrid en una ciudad más sostenible y accesible, mejorando la movilidad, la gestión del espacio público y la eficiencia de los servicios, todo bajo estrictos protocolos de seguridad de datos.

Y mediante la habilitación de espacios de datos para la mejora de la calidad de los mismos, la consulta, la automatización de búsquedas y el análisis de la información almacenada a través de técnicas avanzadas de big data e inteligencia artificial, con el objetivo de impulsar una cultura de gestión basada en datos y evidencias.

Empresa colaboradora: **accenture**

USOS AVANZADOS DE 5G EN LA CIUDAD DE MADRID

La Agenda 5G, parte de la Estrategia de Transformación Digital que impulsa el uso de esta tecnología, desarrolla proyectos en entornos industriales (reciclaje en Valdemingómez), logística y energía (en MercaMadrid), emergencias (EUGenia) y túneles urbanos. Además, está funcionando la red privada 5GMADnet (con la UPM) para facilitar el acceso emprendedor a esta tecnología clave.

Empresa colaboradora: **accenture**

GEOPORTAL, TECNOLOGÍA GEOGRÁFICA PARA UN MADRID INTELIGENTE

GEOPORTAL es la plataforma del Ayuntamiento que integra, visualiza y distribuye mediante API datos geoespaciales para mejorar la gestión urbana. Permite analizar el territorio mediante mapas interactivos y herramientas avanzadas, apoyando decisiones más eficientes en movilidad, medio ambiente y servicios públicos. Además, fomenta la transparencia y la participación ciudadana con datos actualizados de la ciudad.

Empresa colaboradora:  **geoportal**

MINT: PLATAFORMA MADRID INTELIGENTE

Plataforma tecnológica de soporte a los servicios públicos urbanos que permite gestionar los elementos de la ciudad de Madrid, integrando las actuaciones de mantenimiento, incidencias ciudadanía y las inspecciones municipales, así como el nivel de servicios seguimiento de los grandes contratos de servicios municipales. En continua evolución promoviendo la transparencia y eficiencia del trabajo del Ayuntamiento.



Empresa colaboradora:



EME5GENCIAS MADRID

Proyecto Next Generation para validar las posibilidades de una red 5G con infraestructura completamente de operador público como red de comunicaciones de misión crítica.

Empresa colaboradora:



Empresas



Funded by
the European Union



GOBIERNO
DE MADRID



MINISTERIO
DE ASUNTOS ECONÓMICOS
Y TRANSFORMACIÓN DIGITAL



Plan de
Recuperación,
Transformación
y Resiliencia

MOBILITIES FOR EU: SMART DATA HUB. FROM DATA LAKE TO DATA SPACES

Datalake que conecta el ecosistema de empresas del proyecto Mobilities4EU con el espacio de datos del proyecto. Actúa como pasarela para empresas y organizaciones, facilitando la gobernanza, transformación y publicación de datos, ofreciendo además indicadores clave y cuadros de mando operativos para el seguimiento del proyecto.

Empresas colaboradoras:



MOBILITIES
FOR EU



Funded by
the European Union

ILUMINACIÓN INTELIGENTE GESTIONADA EN BASE A DATOS REALES MEDIDOS

Madrid está desplegando un nuevo sistema de gestión del alumbrado: ALAVEF. Es un sistema centralizado, dinámico (sensores IoT), inteligente, eficiente e integrado con otros sistemas de la ciudad (tráfico, peatones, AEMET). En tiempo real permite el control de las luminarias, ajustar la intensidad lumínica a las necesidades, conocer las incidencias, optimizar el consumo energético y evaluar el nivel de servicio.

Empresas colaboradoras:



aceinsa
MOVILIDAD



EDISON NEXT



UTE
ALUMBRADO L3

EUI VALDEMINGÓMEZ: IOT PARA LA GESTIÓN INTELIGENTE DE RESIDUOS URBANOS

Primer Espacio Urbano Inteligente de Madrid, ubicado en la planta de compostaje Los Cantiles (Parque Tecnológico de Valdemingómez). Un entorno sandbox con sensores IoT, iluminación inteligente y analítica avanzada para monitorizar emisiones, ruido, humedad y consumo energético, aplicando tecnología puntera a la gestión de residuos y la transición ecológica urbana.

LÍNEAS DE AYUDA PARA LA MEJORA DEL PARQUE DE VIVIENDAS, LA TECNOLOGÍA COMO HABILITADORA DE LA HABITABILIDAD Y LA MONITORIZACIÓN DE VIVIENDAS PARA IMPULSAR LA REHABILITACIÓN ENERGÉTICA

La Estrategia Habita Madrid, dentro del Plan Transforma, impulsa la rehabilitación energética de viviendas mediante monitorización de consumo y confort. Recoge datos antes y después de las obras para evaluar su impacto, concienciar a los ciudadanos y mejorar la eficiencia. El Plan Rehabilita promueve esta medición con ayudas públicas, en colaboración con el IETcc-CSIC.

TWIN TRANSITION: DE LA ESTRATEGIA A LA IMPLEMENTACIÓN A TRAVÉS DE INNOVACIÓN, TECNOLOGÍA Y COLABORACIÓN, CON LA MOVILIDAD COMO EJE TRANSFORMADOR

La transformación de nuestras ciudades hacia modelos más sostenibles e inteligentes ya no es solo una estrategia de futuro, sino una realidad en construcción. En el marco de la Twin Transition, el centro tecnológico CARTIF y el Ayuntamiento de Madrid han establecido una sólida colaboración que trasciende lo institucional para convertirse en un motor de cambio real. A través de su participación conjunta en proyectos europeos de innovación, como MOBILITIES FOR EU coordinado por CARTIF y en el que Madrid es una de las dos ciudades líderes, están demostrando cómo la tecnología, la digitalización y la acción coordinada permiten aterrizar conceptos estratégicos en intervenciones concretas sobre el terreno. Madrid, como ciudad demostradora, lidera este proceso mediante pilotos reales que abordan desde la automatización del transporte hasta la descarbonización energética, en línea con los objetivos climáticos de la UE. Esta presentación profundiza en los avances ya ejecutados, revela el valor del modelo de cooperación público-tecnológica y pone en evidencia cómo una visión compartida puede materializarse en soluciones innovadoras al servicio de la ciudadanía.

CARTIF

5G+, CONECTANDO EL FUTURO. MOBILITIES

La tecnología 5G+ ofrece una gran capacidad de transmisión de datos, ultrabaja latencia y alta fiabilidad, elementos cruciales para soportar la comunicación entre una gran cantidad de vehículos conectados simultáneamente así como garantizar la seguridad y la eficiencia en las comunicaciones entre los vehículos conectados y la infraestructura circundante



Empresa colaboradora:



Empresas

EGOVERA: INTEROPERABILIDAD PARA SMART CITIES

Dentro del marco “interoperable europe” y EIRA (European Interoperability Reference Architecture), la iniciativa eGovERA for eGovernment and digital transformation modela los servicios públicos a 4 niveles: jurídico, organizativo, semántico y técnico. El equipo técnico de eGovERA está trabajando con el Ayuntamiento de Madrid en la definición de un “domain specific” para smart cities.

SUEÑA MADRID

Sueña Madrid es una iniciativa del Ayuntamiento de Madrid que impulsa una nueva visión de la ciudad basada en la innovación, la sostenibilidad y la participación ciudadana. A través de la Estrategia Urbana 360, busca diseñar el Madrid del futuro mediante planificación urbana inteligente, uso de datos, transformación digital y colaboración entre áreas municipales, ciudadanía, empresas e instituciones, para afrontar retos como la vivienda, la sostenibilidad y la transformación urbana, mejorando así la calidad de vida de los ciudadanos en la ciudad.



EVOLUCIÓN TECNOLÓGICA EN LA GESTIÓN DE TÚNELES URBANOS

En Madrid los túneles urbanos, distribuidos por toda la ciudad, han sufrido el mayor cambio tecnológico y de explotación en los últimos años para mejorar su seguridad y prestaciones. Aplicaciones de Inteligencia Artificial, uso de avanzados sistemas de comunicaciones, ciberseguridad y sobre todo un equipo humano que garantiza la respuesta frente a cualquier tipo de incidencia les hace ser una referencia.

TRANSFORMACIÓN DIGITAL DE LA CONSERVACIÓN DE LAS GALERÍAS DE SERVICIO

La UTE Galerías, formada por las empresas Aceinsa Movilidad, S.A. y Etralux, S.A., gestiona actualmente el contrato de explotación y conservación de las galerías de servicios de Madrid; 167 km de instalaciones clave que, con las mejoras realizadas durante el contrato, dotan a esta infraestructura de los sistemas más avanzados de seguridad, que garantizan el funcionamiento adecuado de la ciudad.

Empresas colaboradoras:



aceinsa
MOVILIDAD



PLANTA INTELIGENTE: FUTURO DEL TRATAMIENTO DE RESIDUOS

Las nuevas plantas inteligentes de gestión de residuos permitirán el paso desde la actual automatización de procesos a plantas realmente inteligentes, que permitan adaptarse en tiempo real a la variabilidad de residuo, permitiendo su trazabilidad completa, obteniendo mayores niveles de eficiencia en el aprovechamiento de los mismos, con una mayor optimización de los recursos y aumentando los niveles de seguridad y protección del medio ambiente. Estas plantas permitirán una visibilidad completa de la gestión de los residuos a las Administraciones, pudiendo mostrar al ciudadano su contribución en la mejora del medio ambiente y la transformación hacia una circularidad real.

Empresa colaboradora:



PLATAFORMA DE ANÁLISIS DE DATOS AVANZADA (ADA) PARA EL PTV

La plataforma de Análisis de Datos Avanzada (ADA) para la gestión integral de la recepción y traslado de todo el residuo que se gestiona en el Parque Tecnológico de Valdemingómez. Esta plataforma establece un nuevo paradigma en la gestión y operación de flotas para la planificación de la entrada de residuo y de la salida de material recuperable cubriendo las necesidades de negocio del Ayuntamiento y de todos sus colaboradores.



3. MADRID, POLO DE INNOVACIÓN DIGITAL

Madrid trabaja por convertirse en el destino preferente para la innovación, inversión y talento en el sector digital. Para ello, desarrolla un ecosistema atractivo para invertir, trabajar, estudiar, visitar, disfrutar y vivir, posicionando a la ciudad como un referente en innovación digital.



Empresa colaboradora: **Fundación
Accenture**

VEHÍCULO CERO EMISIONES, AUTÓNOMO Y CONECTADO (CCAM) PARA EL TRANSPORTE DE PERSONAS EN MERCAMADRID

Diseño, puesta en marcha y evaluación de un nuevo servicio de transporte de personas basado en un autobús autónomo, de tamaño medio, nivel SAE 4+ y conectado a la red 5G. Este nuevo servicio incluye también la realización de un estudio de movilidad y diseño de servicios customer centric para el complejo de Mercamadrid y la creación de un espacio de datos con toda la información del sistema para poder ser analizada y reutilizada por todos los operadores.



Empresa colaboradora:



RED MUNICIPAL DE CLÚSTERES

Lugar de encuentro para el impulso de la actividad económica y de sectores estratégicos con gran potencial de futuro y alto valor añadido. Esta red de promoción municipal está formada por siete clústeres (como Big Data, Ciberseguridad, Madrid Capital de la Construcción, de la Arquitectura e Ingeniería, eHealth) agrupando a más de 550 entidades y cuya finalidad básica es la de convertirse en una herramienta esencial de colaboración público-privada que constituya un lugar privilegiado de intercambio de conocimiento, tecnologías y buenas prácticas.

MadridEsEconomía



TODO ESTÁ EN MADRID

Todo está en Madrid promueve la digitalización de todos los establecimientos que quieran sumarse al programa y conforma un gran escaparate digital y en el que figuran todos los establecimientos (B2B o BC2) sea cual sea su tamaño. El objetivo es poner las nuevas tecnologías al servicio de la promoción y publicidad de toda la oferta comercial, hostelera, hotelera y de servicios de la ciudad.



**TODO ESTÁ
EN MADRID**

MadridEsEconomía

COLABORACIÓN UNIVERSIDAD Y MADRID CAPITAL DIGITAL: IOT

El Laboratorio de Inteligencia de Ciudad (LIC) es un convenio entre el Ayuntamiento de Madrid y la Universidad Politécnica de Madrid que actúa como un nodo de colaboración entre la administración pública, la universidad y el sector privado, fomentando la innovación, la transferencia de conocimiento y el desarrollo de soluciones abiertas y escalables que contribuyan a una ciudad de Madrid más conectada, eficiente y sostenible.

El Grupo IoT del LIC (IoT MADLab) tiene como objetivo principal la definición y validación de una arquitectura IoT de referencia que garantice la interoperabilidad entre dispositivos, plataformas y servicios urbanos inteligentes. Entre sus actividades destacan los estudios de compatibilidad entre dispositivos y soluciones IoT comerciales, así como su implementación y validación entornos reales de experimentación tecnológica, llamados Espacios Urbanos Inteligentes (EUIs).

Empresas colaboradoras:



CENTRO DE INNOVACIÓN EN ECONOMÍA CIRCULAR

El Centro de Innovación en Economía Circular (CIEC) del Ayuntamiento de Madrid impulsa la transición hacia un modelo sostenible mediante formación, emprendimiento, tecnología y soluciones verdes. Actúa como incubadora de startups, promueve la reutilización de recursos y fomenta la colaboración público-privada para fortalecer el ecosistema empresarial circular de la ciudad.

GOBIERNOS LOCALES EN LA ERA DIGITAL: CASOS DE ÉXITO EN CIUDADES IBEROAMERICANAS

Las ciudades iberoamericanas avanzan hacia la transformación digital impulsadas por la cooperación y el intercambio de conocimiento. La Unión de Ciudades Capitales Iberoamericanas (UCCI), junto con diversos gobiernos locales, desarrollan un proyecto que promueve la innovación y el fortalecimiento institucional en la región. A partir de un diagnóstico en 15 ciudades — Barcelona, Bogotá, Buenos Aires, Ciudad de Guatemala, Ciudad de Panamá, Ciudad de México, La Paz, Lima, Madrid, Montevideo, Quito, Río de Janeiro, San Juan, Santiago de Chile y São Paulo — se identifican buenas prácticas y casos de éxito en la transformación de las ciudades inteligentes. Esta iniciativa refuerza la idea de que la colaboración es clave para construir ciudades más sostenibles, inclusivas y conectadas.

EUCEDIC – EUROPEAN CENTER OF EXCELLENCE IN DIGITALIZATION OF INFRASTRUCTURES AND CITIES

El European Center of Excellence in Digitalization of Infrastructures and Cities impulsa la digitalización de infraestructuras, ciudades y entornos urbanos a través de la colaboración entre universidades líderes europeas, empresas punteras y sector público. Promueve la innovación, la formación y la transferencia tecnológica para construir un futuro más inteligente, sostenible y conectado, aprovechando el potencial de los gemelos digitales y la inteligencia artificial.



Empresa colaboradora:



ESCUELA TÉCNICA SUPERIOR
DE INGENIEROS DE CAMINOS,
CANALES Y PUERTOS

LABORATORIO DE INTELIGENCIA DE CIUDAD (COLABORACIÓN AYUNTAMIENTO-UNIVERSIDAD): 5G

El Grupo de Trabajo LAB5G tiene como objetivo explorar el uso y potencialidad de las futuras tecnologías móviles mediante la creación, consolidación y disponibilidad de un laboratorio avanzado de comunicaciones 5G/5G+/6G, equipado con infraestructuras e instrumentación de medida de última generación, mediante la integración las capacidades de investigación en estas tecnologías de la ETSIT-UPM. Dentro de esta infraestructura avanzada de comunicaciones móviles, el LAB5G dispone de la red privada 5G Stand-Alone (SA) 5GMADNet, la primera plenamente operativa que se despliega en España en bandas milimétricas, que actúa como infraestructura experimental para casos de uso avanzados y como núcleo tecnológico de los futuros corredores 5G impulsados por el Ayuntamiento de Madrid.

Empresa colaboradora:



LABORATORIO DE INTELIGENCIA DE CIUDAD (COLABORACIÓN AYUNTAMIENTO-UNIVERSIDAD): CIBERSEGURIDAD

El grupo de Ciberseguridad se enmarca en el convenio de Laboratorio de Inteligencia de Ciudad (LIC), entre el Ayuntamiento de Madrid y la Universidad Politécnica de Madrid, firmado para el periodo 2024-2028. El grupo de Ciberseguridad tiene como objetivo abordar las amenazas de ciberseguridad derivadas del diseño y despliegue de servicios inteligentes basados en tecnologías IoT en entornos urbanos de la ciudad de Madrid. Para ello, se encarga de una serie de análisis teóricos y experimentales relativos a la seguridad de los dispositivos, sus comunicaciones y sus capacidades criptográficas, contribuyendo al diseño de Espacios Urbanos Inteligentes (EUIs) que tengan en cuenta los distintos aspectos de seguridad desde su inicio.

Empresa colaboradora:



¿POR QUÉ LA IA?, ¿POR QUÉ AHORA?

La inteligencia artificial se ha convertido en un elemento clave de la Sociedad de la Información. Estas tecnologías están transformando procesos, personas y espacios urbanos. Sin embargo, no buscan sustituir, sino potenciar los servicios públicos. Los modelos de lenguaje, las IA alineadas con misiones y las soluciones agenticas permiten ahorrar tiempo para lo que realmente importa: servir a la ciudadanía y generar valor público.

Empresa colaboradora:



LA DIGITALIZACIÓN DE LA MOVILIDAD URBANA: DEL DATO A LA EXPERIENCIA CIUDADANA

EMT apuesta por una movilidad eficiente, sostenible, conectada y humana a través de un ecosistema digital que conecta infraestructuras, flotas y ciudadanos. Para que redunde en una mejora de la experiencia de cliente, la empresa municipal ha comenzado ya su transformación, basada en pilares como la digitalización de sus infraestructuras, la movilidad como servicio, la inteligencia artificial y la seguridad y resiliencia digital.

Empresas colaboradoras:



inetum.1

4. INFRAESTRUCTURAS TIC, SEGURIDAD, CIBERSEGURIDAD Y RESILIENCIA

Madrid dimensiona, fortalece y refuerza sus infraestructuras tecnológicas para garantizar la disponibilidad, escalabilidad y flexibilidad de sus servicios digitales. Parte de los pilares de seguridad y ciberseguridad y asegura la resiliencia ante posibles amenazas y desastres, para mantener la continuidad de los servicios y la confianza de los ciudadanos en el entorno digital.



MADRID CONECTADO: ESTRATEGIA 2025-2026 DE RESILIENCIA EN LAS COMUNICACIONES CRÍTICAS

Refuerza la continuidad de las comunicaciones del Ayuntamiento de Madrid ante emergencias, garantizando voz y datos incluso en escenarios extremos. Combina tecnologías satelitales, 5G y SDWAN para proteger la conectividad de las sedes críticas y altos cargos, anticipando la evolución hacia redes directas satélite-a-dispositivo (D2C), junto al robustecimiento de las Centrales de la Red de Telefónica.

Empresa colaboradora: 

MADRID CONECTADA: UNA ADMINISTRACIÓN SIN LÍMITES. CONECTIVIDAD AL SERVICIO DE LA CIUDAD

Un proyecto del Ayuntamiento de Madrid, en colaboración con MasOrange, que impulsa una administración moderna, móvil y eficiente. Ha transformado la forma de trabajar en el Ayuntamiento, reforzando la conectividad multioperador, mejorando la seguridad y capacidad de respuesta con 6.000 nuevos dispositivos móviles a Policía Municipal y preparando próximos retos como Smart Data e inteligencia urbana.

Empresa colaboradora:  **Empresas**

CENTRO DE CIBERSEGURIDAD (CCMAD)

Protección de los activos urbanos que mejoran la resiliencia de los servicios digitales de la ciudad de Madrid frente al crecimiento exponencial de amenazas en el ciberespacio.

Empresa colaboradora:   Centro de Ciberseguridad Ayuntamiento de Madrid 



SERVICIOS GESTIONADOS PARA LAS PLATAFORMAS DIGITALES DEL AYUNTAMIENTO DE MADRID.

La transformación digital del Ayuntamiento de Madrid se sustenta en un modelo de servicio de infraestructuras digitales flexible, escalable y seguro, que permite desarrollar proyectos estratégicos bajo el paradigma de ingeniería de plataformas. Las plataformas digitales del Ayuntamiento de Madrid están transformando la organización interna de las tecnologías de la información, de forma que las unidades de negocio de las áreas de gobierno puedan desarrollar productos digitales sobre algunas plataformas comunes que ofrecen una capa de servicios tecnológicos, una metodología para gestionar los proyectos y una comunidad de usuarios de las plataformas. Durante el cambio de paradigma del Organismo Autónomo Informática del Ayuntamiento de Madrid que pasa de ser un prestador de servicios tecnológicos extremo a extremo a ser un habilitador de la transformación digital, otorgando la responsabilidad del impulso de la transformación de los procesos de negocio a las áreas de gobierno, se ha llevado a cabo una profunda transformación del servicio gestionado de infraestructuras digitales que presta la empresa NTT Data, para adoptar los principios de cloud first, automatización, Alops e infraestructura por código.

Empresa colaboradora: 

PROYECTO CORE: TRANSFORMACIÓN DIGITAL DE LA ACTIVIDAD DE LA POLICÍA MUNICIPAL

Digitalización de la función municipal y rediseño de procesos end-to-end en clave digital para la utilización y la mejora de la eficiencia de los dispositivos de seguridad, contemplando la integración de múltiples fuentes de información y el tratamiento avanzado de datos e imágenes desde un Centro Integral de Coordinación y Control.

 Empresa colaboradora: 

ESTRATEGIA DE CIBERSEGURIDAD

El Itinerario estratégico de ciberseguridad, actualizado en el año 2025, pretende reforzar y revisar las principales prioridades y acciones clave en materia de ciberseguridad a poner en marcha por el Ayuntamiento de Madrid en los próximos años.

TRANSFORMACIÓN DE INFRAESTRUCTURA DE MADRID INTELIGENTE HACIA ENTORNOS CLOUD

La transformación digital del Ayuntamiento de Madrid se sustenta en un modelo de servicio de infraestructuras digitales flexible, escalable y seguro, que permite desarrollar proyectos estratégicos bajo el paradigma de ingeniería de plataformas. La plataforma de gestión de ciudad inteligente MiNT (Madrid Inteligente) se está transformando para alinearse con la estrategia de cloud híbrida Madrid Multicloud para adecuarse a las necesidades del servicio de la ciudad de Madrid que requiere de un entorno flexible, escalable y seguro. En el proyecto de transformación de infraestructuras digitales de MiNT, se adoptan las mejores prácticas de cloud first, infraestructura por código y observabilidad, contando con las capacidades de la empresa Kyndryl en este proyecto tan relevante.

Empresa colaboradora: 

5. MADRID INTELIGENCIA ARTIFICIAL

Madrid está desarrollando una estrategia integral y transversal para convertirse en un referente en Inteligencia Artificial ética, segura y transformadora. El Ayuntamiento está fomentando un ecosistema innovador con un equipo multidisciplinar - MAIA, que utiliza la IA para mejorar la calidad de vida, incrementar la eficiencia y proactividad de los servicios digitales, promover la sostenibilidad y facilitar la transición verde, digital y social.



INTELIGENCIA ARTIFICIAL APLICADA A LA GESTIÓN DE INGRESOS

Tras completar la primera fase de digitalización de los servicios tributarios del Ayuntamiento de Madrid, se inicia una nueva etapa con un sistema preparado para la incorporación de capacidades de Inteligencia Artificial. Esta aplicación de la IA se apoya en los datos generados durante la fase inicial, en la que se ha trabajado en el gobierno del dato y en la mejora de su calidad. Gracias a ello, ahora es posible aplicar técnicas avanzadas de IA para desarrollar una nueva generación de servicios tributarios municipales más eficientes, personalizados y proactivos.

Empresa colaboradora: 

nextMiNT: TRANSFORMANDO LA GESTIÓN DE LA CIUDAD CON IA

nextMiNT evoluciona la plataforma MiNT mediante la aplicación estratégica de IA combinando las capacidades de la Plataforma de IA de Madrid 2030 con las capacidades nativas de productos tecnológicos de mercado.

La iniciativa transforma la gestión municipal mediante la integración de IA en cada módulo y componente de la plataforma mediante arquitecturas de agentes inteligentes que actúan de forma independiente u orquestada en función del caso de uso y sistema de gestión.



Empresa colaboradora:



MEJORA DE LA GESTIÓN DE RECURSOS HUMANOS A TRAVÉS DE IA

Finalizada la actualización de la plataforma tecnológica para la gestión corporativa de Recursos Humanos y la optimización de sus procesos, se incorporan capacidades avanzadas de inteligencia artificial. Esta integración permitirá impulsar la automatización de los procedimientos de gestión de RRHH y mejorar significativamente los servicios prestados al personal municipal.

Empresa colaboradora: **inetum.**

VEHÍCULO CERO EMISIONES, AUTÓNOMO Y CONECTADO (CCAM) CON SENSÓRICA AVANZADA BASADA EN IA PARA EL TRANSPORTE DE PERSONAS EN MERCAMADRID

Diseño, puesta en marcha y evaluación de un nuevo servicio de transporte de personas basado en un autobús autónomo, de tamaño medio, nivel SAE 4+ y conectado a la red 5G. El vehículo utilizado tiene una percepción total de su entorno gracias a los últimos avances en sensórica (LiDAR 3D, cámaras con IA, ultrasonidos, GNSS+RTK...), y puede tomar decisiones ante escenarios complejos de conducción gracias a sus modelos avanzados de procesamiento en tiempo real basados en IA.



Funded by
the European Union

Empresa colaboradora:

alsa

INTELIGENCIA ARTIFICIAL DE SAP PARA LA GESTIÓN MUNICIPAL

Con el paso a la nube de SAP, el Ayuntamiento de Madrid accede a capacidades de inteligencia artificial, optimizando procesos económico-financieros y administrativos. Con IA integrada, se mejora la gestión de recursos humanos y tributaria, marcando un avance hacia la eficiencia y modernización tecnológica.

Empresa colaboradora:



SEMÁFOROS INTELIGENTES EN MADRID. USO PRÁCTICO DE LA IA

Madrid ha incorporado distintos sistemas de inteligencia artificial para adaptar la regulación semafórica a las necesidades de todos los usuarios de las vías urbanas. Esta tecnología mejora la seguridad vial y optimiza la circulación urbana, permitiendo nuevas soluciones en la movilidad de emergencias, eventos multitudinarios, obras o cualquier situación donde sea necesario priorizar a ciclistas o peatones.

HUB TRANSFORMACIÓN DEL ENTORNO DE TRABAJO DEL ÁREA DE LA INTERVENCIÓN

El HUB de intervención es una nueva herramienta que viene a dotar a esta área del Ayuntamiento de Madrid de un nuevo entorno asistido por inteligencia artificial para el proceso de fiscalización, facilitando la toma de decisiones, integrando herramientas y aplicaciones convirtiéndose en el punto central y acceso único a todas sus tareas, en un entorno limpio, accesible y adaptable a los requerimientos de los usuarios. Un paso adelante innovador adaptando una herramienta, SICI que ya ha tenido una gran acogida entre sus usuarios.

Empresa colaboradora: **inetum.**

LA IA APLICADA A LINEA MADRID

Línea Madrid utiliza la Inteligencia Artificial para afianzar sus altos estándares de calidad, pues trata de mejorar con esta tecnología la idoneidad de la información requerida por la ciudadanía, el control de calidad de las interacciones, la realización de trámites concretos y la explotación masiva de los datos que proporcionan los más de 11 millones de servicios prestados anualmente.

Empresa colaboradora: 

SALTA. LA INTELIGENCIA ARTIFICIAL APLICADA A LA PLATAFORMA DIGITAL DE SERVICIOS DE EMPLEO

La plataforma SALTA sitúa la inteligencia artificial al servicio de la persona, simplificando el proceso de alta mediante asistentes conversacionales que permiten aportar información y documentos de forma natural. La IA acompañará a la persona como guía personalizada, recomendando cursos, servicios y ofertas de empleo en función de sus necesidades, mejorando radicalmente la experiencia y acceso al empleo.

Empresa colaboradora: 

 AGENCIA
PARA EL EMPLEO

 MADRID


LA IA EN LOS TÚNELES URBANOS DE MADRID

La UTE Explotación Túneles, formada por SICE S.A y API Movilidad S.A., gestiona actualmente el contrato de explotación y conservación de 40 túneles urbanos centralizados en la ciudad de Madrid; 41 km de instalaciones críticas que, con las mejoras realizadas durante el contrato, dotan a esta red de los más modernos sistemas de seguridad, incluyendo el uso de Inteligencia Artificial.

Empresas colaboradoras:  **SICE** 

SERVICIOS DE PLATAFORMA DE IA (MAIA)

Descubra cómo la plataforma MAIA ayuda a las unidades del Ayuntamiento a incorporar la inteligencia artificial generativa. Desde la plataforma ofrecemos un servicio integral que abarca desde la asesoría y el acompañamiento hasta la ejecución y supervisión de proyectos y el soporte en nuestra infraestructura cloud, impulsando la modernización y eficiencia de los servicios públicos a la ciudadanía.

Empresa colaboradora: 

OBSERVABILIDAD UNIFICADA: LA NUEVA GENERACIÓN DE MONITORIZACIÓN TIC

La fiabilidad tecnológica es la base de una ciudad inteligente. Con la observabilidad unificada de Viewtinet, el Ayuntamiento de Madrid dispondrá de una visión completa y en tiempo real de toda su infraestructura TIC. Una única consola que integrará servicios, aplica analítica avanzada e inteligencia artificial para anticipar incidencias, optimizar la operativa y mejorar la experiencia digital municipal.

Empresas colaboradoras:  **Telefónica** 

INTELIGENCIA ARTIFICIAL: LA NUEVA ENERGÍA DE LAS CIUDADES. AGENT CITY

Visión estratégica sobre el papel de la inteligencia artificial como tecnología transformadora de los servicios municipales y de la ciudad, gracias a la incorporación de agentes de IA cuya orquestación impulsa el desarrollo de un modelo de Agent City.

ESTRATEGIA DE IA DE LA CIUDAD DE MADRID

Madrid Inteligencia Artificial es una iniciativa del Ayuntamiento para impulsar el uso responsable de la IA en la mejora de los servicios municipales. El proyecto promueve una gestión pública más eficiente y personalizada, garantizando siempre la transparencia, la ética y la protección de datos, alineada con los principios de y cumplimiento del AI Act europeo asegurando una inteligencia artificial fiable, segura y centrada en las personas.

PALOMA: SOLEDAD NO DESEADA

Paloma es un proyecto cuyo fin es combatir la soledad no deseada en personas mayores. Consigue un seguimiento integral y atento del usuario, al realizar llamadas semanales personalizadas para conocer su estado de salud, ánimo y memoria. Además, acerca a los mayores a las actividades programadas por el ayuntamiento, recomendando eventos cercanos y de su interés. El sistema logra que el usuario sienta una cercanía y un valor especial en cada interacción.

Empresa colaboradora:



REFORZAMIENTO DE LA CIBERSEGURIDAD CON IA

La ciberseguridad se integra desde el diseño en los desarrollos de IA mediante el marco MAIA, aplicando controles de cumplimiento (IA-ACT), arquitectura segura, gestión de identidades y auditorías específicas (incluyendo OWASP IA). Se garantiza trazabilidad y respuesta ante incidentes. Además, se exploran casos de uso de IA en ciberseguridad, con pilotos en el SOC para mejorar triaje y tiempos de respuesta.



CARACTERIZACIÓN DE RESIDUOS MEDIANTE IA Y ROBOTIZACIÓN DE LAS INSPECCIONES EN ENTORNOS INDUSTRIALES

Madrid impulsa la innovación en gestión de residuos con dos soluciones punteras: SIREMA, robot autónomo con IA que patrulla y monitoriza en tiempo real zonas críticas en Los Cantiles, y un sistema inteligente de caracterización de residuos que optimiza trazabilidad y decisiones operativas. Tecnología al servicio de la economía circular y la transformación digital municipal.

Inteligencia EN LOS SERVICIOS A LA CIUDADANÍA

Asistente conversacional que emplea lenguaje natural y claro, para interactuar con la ciudadanía. El uso de la IA facilita consultas, peticiones de cita, trámites y autovaloraciones. Las entrevistas se transcriben para analizar la información y poder automatizar la cumplimentación de formularios y registros, ofreciendo una atención ágil, accesible, cercana y ajustada a las necesidades y preferencias de las personas.

Empresa colaboradora:  **MINSAIT**


MADRID INTELIGENTE: UN ESPACIO DE DATOS PARA TRANSFORMAR LA CIUDAD CON IA

Kyndryl ha desarrollado entornos de datos seguros que integran información procedente de múltiples fuentes, correlacionan datos para generar indicadores relevantes y aplican inteligencia artificial para mejorar la toma de decisiones. Esta experiencia es plenamente aplicable a Madrid, donde un espacio de datos urbano permite consolidar, conectar y explotar la información de forma segura y ética. Gobernado por principios de responsabilidad y transparencia, este entorno habilita el uso de IA para anticipar necesidades ciudadanas, optimizar los servicios públicos y mejorar la calidad de vida. Una infraestructura de datos compartidos es el pilar de una ciudad verdaderamente inteligente, resiliente y centrada en las personas.

Empresa colaboradora: **kyndryl**

LA IA COMO ELEMENTO TRANSFORMADOR DE LA MOVILIDAD URBANA: DEL DATO A LA EXPERIENCIA CIUDADANA

EMT aplica la IA para integrar una visión analítica y resolutiva en la eficiencia operativa de sus servicios y, por extensión, en la transformación de la experiencia de viaje de sus clientes. Además de emplearla en su servicio de atención al ciudadano para predecir, anticiparse y reducir los tiempos de respuesta, EMT también emplea IA en otros proyectos sobre absentismo (predecir factores clave), bicimad (chatbot) o el simulador de conducción de autobús (mejoras en la planificación).

Empresa colaboradora: 
EMT MADRID

LOS CANTILES INFORMATION HUB: PLATAFORMA INTELIGENTE PARA EL COMPOSTAJE AUTOMATIZADO

Plataforma de datos en tiempo real integrada en la planta de compostaje más avanzada de Madrid, Los Cantiles. Ubicada en el Parque Tecnológico de Valdemingómez, combina sensores IoT, automatización inteligente y analítica ambiental para monitorizar el tratamiento de residuos orgánicos, la calidad del aire y la eficiencia operativa, impulsando la innovación en economía circular y sostenibilidad urbana. *iasperibus, secum dolupta nossunti officitatiur, sitatio. Occatest volupicab int re sin con coribus ciduciis eum is accum laceate stibusandis moluptias volo id quos ipicac*

LA IA Y LA TECNOLOGÍA COMO ENERGÍA QUE IMPULSA BICIMAD

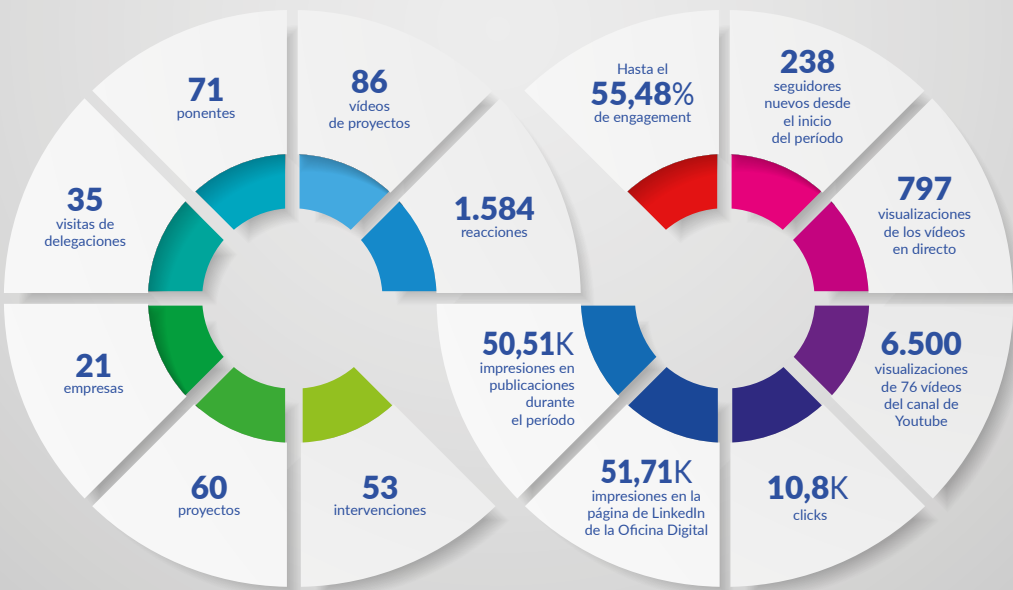
La IA se ha convertido en una herramienta estratégica para optimizar procesos y desempeña un papel clave. Nos permite analizar datos históricos, meteorológicos y de comportamiento de los usuarios para anticipar dónde y en qué momento se necesitarán bicicletas, permitiendo una planificación óptima. Los datos generados permiten la mejora continua, ayudando a las administraciones y operadores a diseñar sistemas eficientes y alineados con los patrones reales de movilidad.

Empresas colaboradoras: **serveo** 
EMT MADRID

RESUMEN DE RESULTADOS

SCEWC 2024

RESUMEN IMPACTO ESPACIO Y BUENAS PRÁCTICAS MADRID CAPITAL SCEWC24 -G4I25







Consulta toda la información en:
capitaldigital.madrid.es