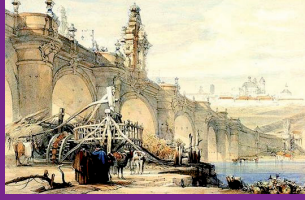




Apertura de 145.000 m<sup>2</sup> del proyecto Madrid R o. 15 de enero de 2010



### La actuaci n en cifras

#### Superficies:

Superficie total: 145.000m<sup>2</sup>

#### Arbolado y zonas verdes:

 rboles de nueva plantaci n: 1.121

Arbustos: 20.953

Zona verde pradera: 42.151m<sup>2</sup>

#### Equipamiento y mobiliario:

Carril bici: 1.290m

Pistas deportivas: 1 de tenis y

7 de p del

Bancos: 506

Juegos: 2  reas infantiles con

22 juegos

Luminarias y farolas en pared o

sobre b culo: 393

Luminarias empotradas: 253

Luminarias tipo Led: 395

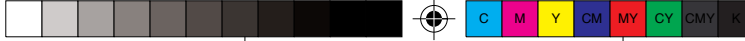
Marquesinas de autob s: 5

#### Inversi n

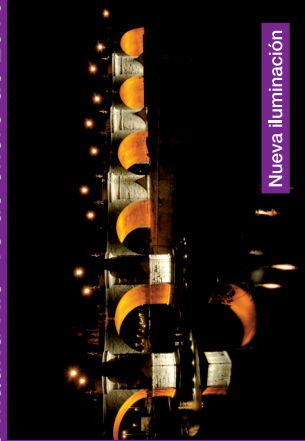
35.019.096  

900 personas empleadas





Apertura de 145.000 m<sup>2</sup> del proyecto Madrid R o. 15 de enero de 2010



Nueva iluminaci n

## PUENTE DE TOLEDO

Desde tiempos inmemoriales exist a un puente en este lugar, que iniciaba el camino a Toledo desde Madrid. Las entonces continuas crecidas del r o terminaban arruinando el puente, que ten a que ser reconstruido una y otra vez. La construcci n del actual Puente de Toledo, una de las obras m s representativas del barroco madrile o, se inici  en 1718, bajo la direcci n del arquitecto Pedro de Ribera. Se inaugur  en 1727, siendo corregidor de la Villa D. Francisco Antonio Salcedo, Marqu s de Vadillo, cuyo carruaje fue el primero que transit  por  l. Las im genes que cobijan los temples del centro del puente se corresponden con San Isidro Labrador y su mujer, Santa Mar a de la Cabeza.

