



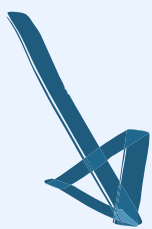
COMIDA SALUDABLE Y ECONÓMICA

ETIQUETADO.

Informacion nutricional

Calorías que contiene.

Cantidades por cada 100g y por ración del producto.

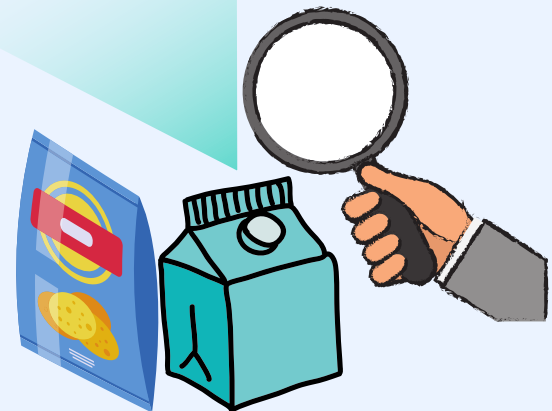


VALORES NUTRICIONALES		
VALORES MEDIOS	POR 100G DE PRODUCTO	POR RACIÓN DE 4 GALLETAS (APROX. 27G)
Valor energético	1.769Kj/421Kcal	478Kj/114Kcal
Proteínas	7,9 g	2,1 g
Hidratos de carbono de los cuales	82,1 g	22,2 g
Azúcares	22,7 g	6,1 g
Grasas de las cuales	6,8 g	1,8 g
Saturadas	0,9 g	0,2 g
Monoinsaturadas	4,9 g	1,3 g
De las cuales		
Omega 9	3,9g	1,1 g
Poliinsaturadas	1,0 g	0,3 g
Fibra Alimentaria	1,6 g	0,4 g



Información de los nutrientes: Proteínas, Hidratos de Carbono, Grasas....

Este tipo de etiquetado es útil para conocer datos muy concretos según necesidades. Especialmente poner atención en la cantidad de grasas saturadas, azúcares y sal.

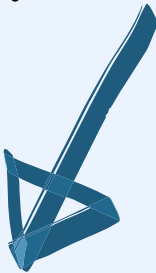


Semáforo nutricional

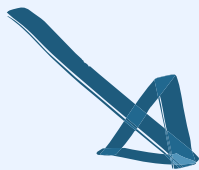
Algunos nutrientes y calorías del alimento.



SEMÁFORO NUTRICIONAL



Avisos
respecto a la
cantidad del
nutriente en el
producto.



CONTENIDO
ALTO
POR RACIÓN

Calorías

Igual a
400
o más

Azúcar

Más de
18g

Grasas

Más de
14g

Grasas
saturadas

Más de
4g

Sal

Más de
1,2g

*El 20% o más de la Cantidad Diaria Orientativa

CONTENIDO
MEDIO
POR RACIÓN

De
150
a
400

De
6,75g
a
18g

De
5,25g
a
14g

De
1,5g
a
4g

De
0,45g
a
1,2g

*Entre el 7,5 % y el 20 % de la Cantidad Diaria Orientativa

CONTENIDO
BAJO
POR RACIÓN

150
o menos

6,75g
o menos

5,25g
o menos

1,5g
o menos

0,45g
o menos

*El 7,5 % o menos de la Cantidad Diaria Orientativa

Sistema que califica la cantidad de nutrientes y las calorías en:
alto, medio o bajo en relación a la cantidad diaria
recomendada.

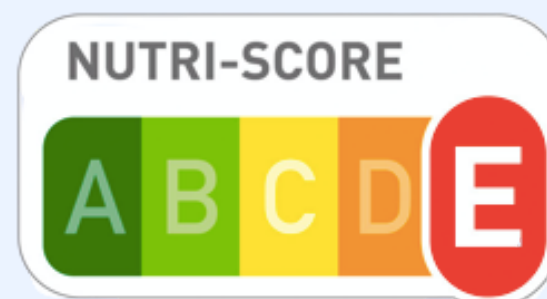
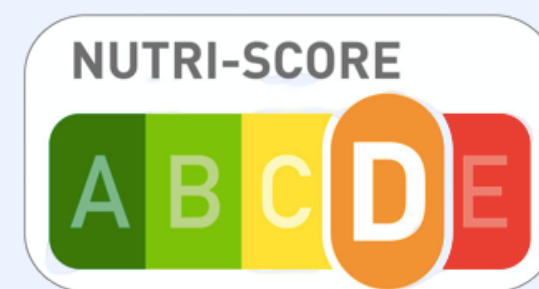
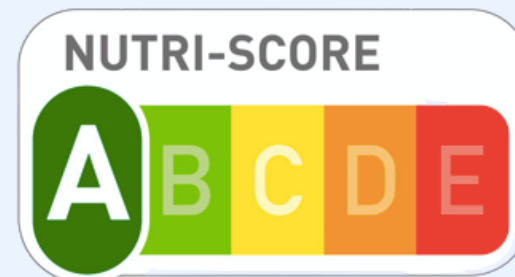
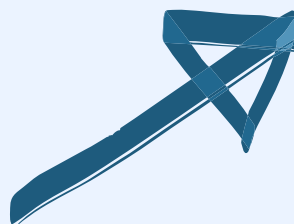
Nutri-Score

Este sistema distribuye puntos en función de la composición nutricional por cada 100g del producto.

Valorando:

- "Negativamente": composición en calorías, azúcares simples, ácidos grasos saturados y sodio.
- "Positivamente": proteínas, fibras y % de frutas, verduras, leguminosa y frutos secos.

Clasificando de más saludable (A-Verde) a menos (E- Rojo)





madrid
+ **salud**