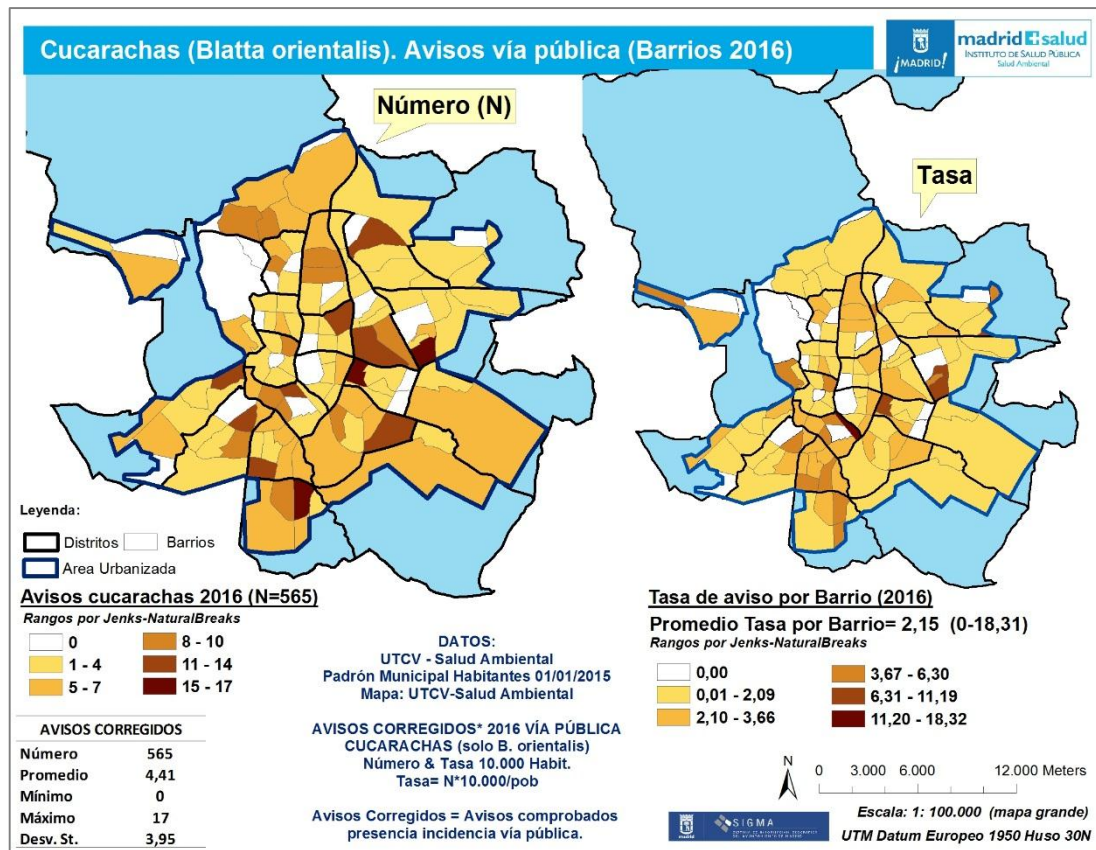




Avisos de cucarachas por barrios; 2016

PÁG 1



Fecha edición: Febrero 2017

INDICADOR (Metadatos):

DENOMINACIÓN/DESCRIPCIÓN: AVISOS DE CUCARACHAS POR BARRIOS; 2016.

Avisos acumulados anuales (año previo) de los avisos / incidencias comunicadas por avistamiento de “Cucarachas Negras” y “Americanas de Alcantarilla” (*Blatta orientalis* & *Periplaneta americana*) en la ciudad de Madrid. Dato propio y centralizado Ciudad. Avisos CORREGIDOS, dato resultante de la gestión individualizada de cada incidencia comunicada con conclusión de infestación en espacio público de titularidad municipal.

PROGRAMA:

Salud Pública. Desratización y desinsectación del alcantarillado y viales de la ciudad de Madrid.

SEGUIMIENTO TEMPORAL:

Comparación series temporales (anuales) // Variación estadística interanual.

GESTOR DATOS:

Unidad Técnica de Control de Vectores (UTCV) – Dpto. de Salud Ambiental– Madrid Salud.

CANAL ENTRADA / PROCESO DATOS:

- Avisos ciudadanos.
- Incidencias comunicadas otros servicios/departamentos municipales.

Canales: LíneaMadrid-010 / Teléfono UTCV / Web corporativa / Fax / E-Mail corporativo / Sugerencias & Reclamaciones Ayto. / Sugerencias & Reclamaciones Madrid-Salud / otros canales.

APLICACIÓN DE GESTIÓN:

SIGMA - Argos-IAM Vs3 // ArcMap®ESRI™.

PROCESO DE DATOS / PRESENTACIÓN:

Datos georreferenciados en origen XY (Proyección UTM – European Datum ED 1950 Huso 30N).

Cartografía temática (mapa) de los avisos georreferenciados agrupados por barrios expresados con número (N) y por Tasa por 10.000 habitantes (población Padrón Municipal año 2015) de acuerdo a la fórmula: $[N*10.000/Pob]$.

Rangos por Jenks-Natural-Breaks.

Mapa: UTCV-Salud Ambiental. Enero 2017.

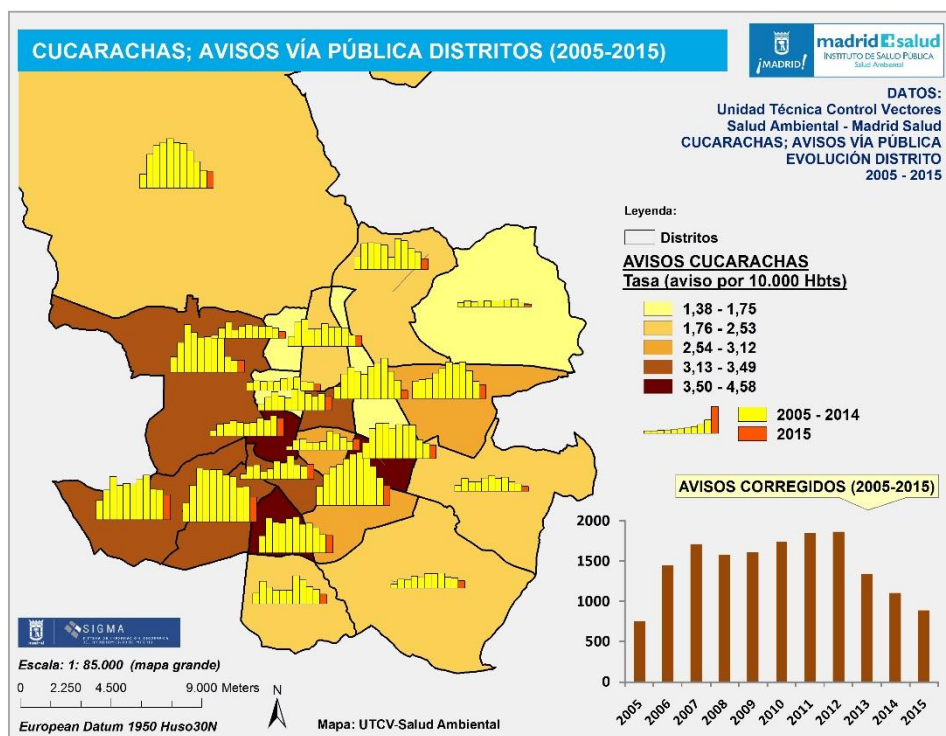
Avisos de cucarachas por Distritos; 2016

OBSERVACIONES.

El indicador “aviso ciudadano” muestra un comportamiento relativamente regular y un patrón estacional también usualmente marcado, como corresponde a un clima continental. En los últimos años, el dato de AVISOS CORREGIDO y de AVISOS TOTALES muestra una marcada tendencia a reducirse (ver gráficos). En el último año (2016), ese dato se ha reducido en un – 17,99 % con respecto a 2015 y acumula una notable reducción interanual desde el año 2012.

La distribución espacial (barrios) obedece a factores medioambientales que generan mejores o peores condiciones para la supervivencia y proliferación de estos insectos. La presencia de humedad (cubierta vegetal) es un factor muy relevante en este sentido.

Asimismo el dato reproduce la importantísima estacionalidad que presenta este valor a lo largo de los meses del año, con picos coincidentes con la primavera y veranos climatológicos.



Cucarachas (*Blatta orientalis* & *Periplaneta americana*)

AVISOS CIUDADANOS VÍA PÚBLICA. 2016

	Nº	%
--	----	---

Avisos totales (dato no corregido) **1.874**

Avisos corregidos* **912 48,67**

(* Avisos que, una vez atendidos, evidencian probable origen en alcantarillado, vía pública u otros espacios de titularidad municipales. INCLUYE DATOS DE PERIPLANETA AMERICANA (N= 347)

EVOLUCIÓN ESTACIONAL & INTERANUAL

Comportamiento de los avisos en los diferentes meses (estacionalidad 2016) & evolución en series temporales (2011-2016).

Mapas y gráficos: UT Control de Vectores

CUCARACHAS. Avisos vía pública (corregidos) 2011 - 2016 (N)

