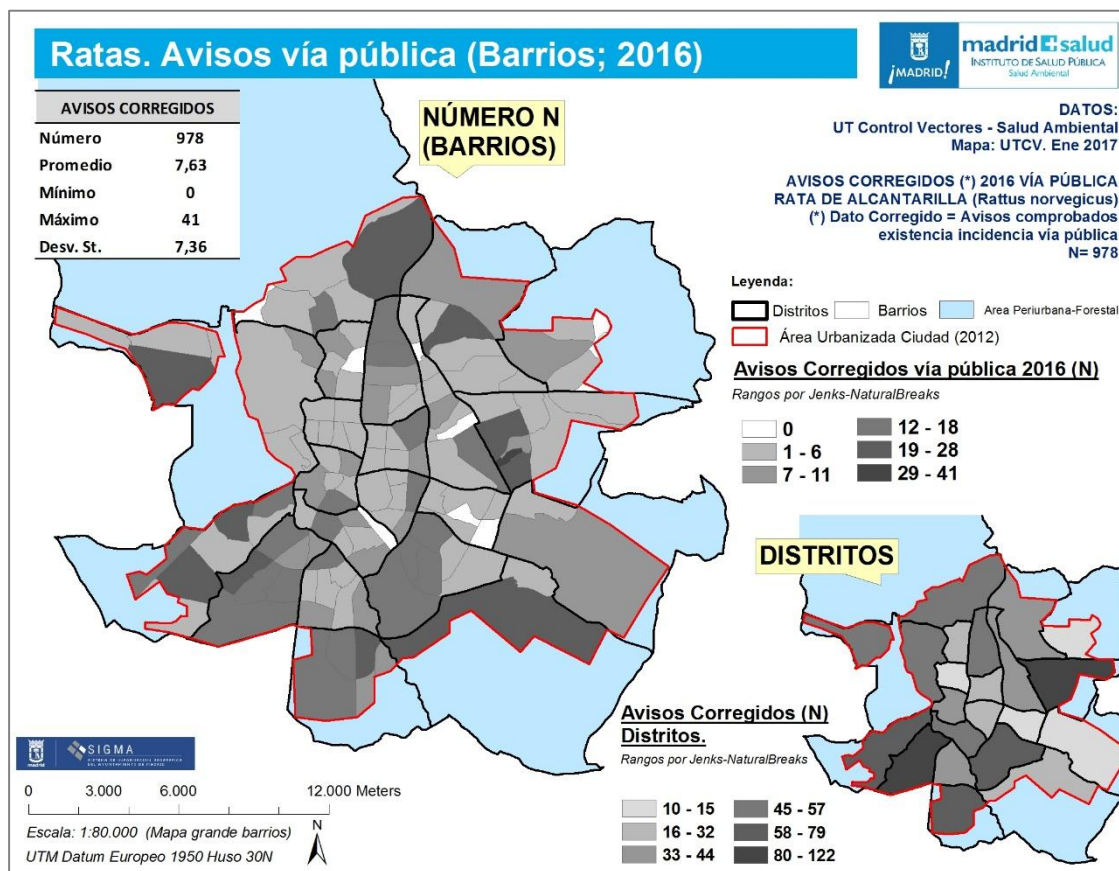




Avisos de ratas por barrios; 2016

PÁG 1



Fecha edición: febrero 2017

INDICADOR (Metadatos):

DENOMINACIÓN/DESCRIPCIÓN: AVISOS DE RATAS POR BARRIOS; 2016.

Avisos acumulados anuales (año previo) de los avisos / incidencias comunicadas por avistamiento de “ratas de alcantarilla” (*Rattus norvegicus*) en la ciudad de Madrid. Dato propio y centralizado Ciudad. Avisos CORREGIDOS, dato resultante de la gestión individualizada de cada incidencia comunicada con conclusión de infestación en espacio público de titularidad municipal.

PROGRAMA:

Salud Pública. Desratización y desinsectación del alcantarillado y viales de la ciudad de Madrid.

SEGUIMIENTO TEMPORAL:

Comparación series temporales (anuales) // Variación estadística interanual.

GESTOR DATOS:

Unidad Técnica de Control de Vectores – Dpto. de Salud Ambiental – Madrid Salud.

CANAL ENTRADA / PROCESO DATOS:

- Avisos ciudadanos.

- Incidencias comunicadas otros servicios/departamentos municipales.

Canales: LíneaMadrid-010 / Teléfono UTCV / Web corporativa / Fax / E-Mail corporativo / Sugerencias & Reclamaciones Ayto. / Sugerencias & Reclamaciones Madrid-Salud / otros canales de comunicación y/o participación ciudadana.

APLICACIÓN DE GESTIÓN:

SIGMA - Argos-IAM Vs3 // ArcMap®ESRI™.

PROCESO DE DATOS / PRESENTACIÓN:

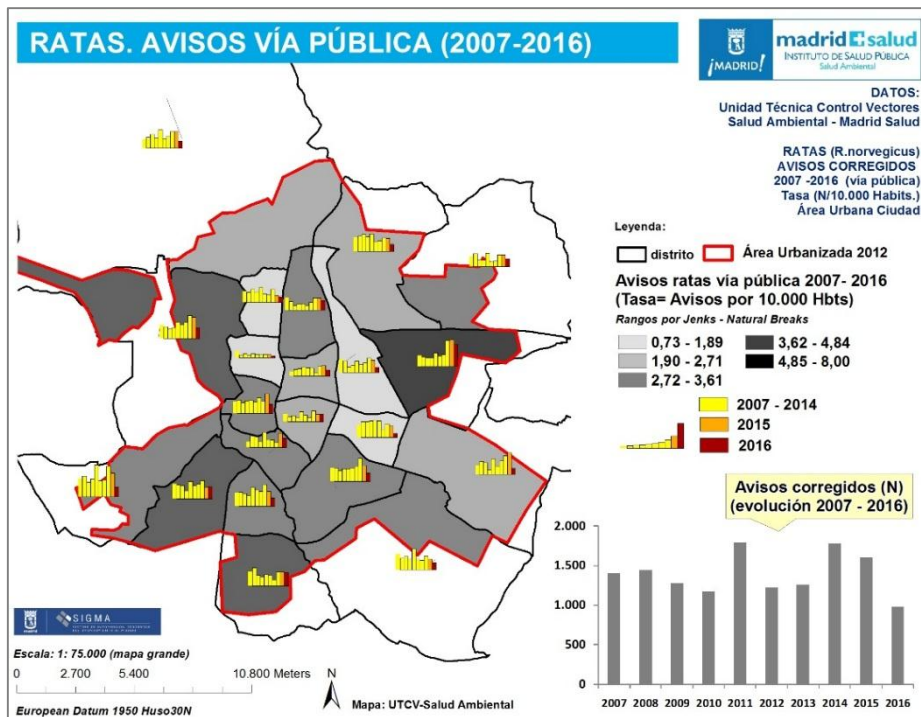
Datos georreferenciados en origen XY (Proyección: UTM – European Datum ED 1950 Huso 30N).

Cartografía temática (mapa) de los avisos georreferenciados agrupados por barrios y por distritos, expresados como número (N). Rangos por *Jenks-Natural-Breaks*.

Avisos de ratas por barrios; 2016

OBSERVACIONES.

El indicador “aviso ciudadano” es monitorizado de manera continuada. Su evolución muestra variaciones estacionales (ver gráfico) e interanuales en función de diversas variables ambientales. Durante el año 2016 y respecto al anterior 2015, se produce una reducción (- 39,18 %) en el número de avisos CORREGIDOS (global Ciudad) recepcionados y gestionados.



EVOLUCIÓN ESTACIONAL & INTERANUAL

Comportamiento de los avisos en los diferentes meses (estacionalidad 2016) & evolución en series temporales previas (2010-2015).

Gráfico y Mapas:
UTCV-Salud Ambiental

Ratas (<i>Rattus norvegicus</i>)		
AVISOS CIUDADANOS VÍA PÚBLICA. 2016		
	Nº	%
Avisos totales (dato no corregido)	2.941	
Avisos corregidos*	978	33,25

(*) Avisos que, una vez atendidos, evidencian probable origen en alcantarillado, vía pública u otros espacios de titularidad municipales

