

**Fecha de publicación: 25/03/2022**

## **BOLETÍN DIARIO DE CALIDAD DEL AIRE**

**INFORMACIÓN CORRESPONDIENTE AL DÍA 24/03/2022**

### **ÍNDICE**

1	INDICE DE CALIDAD .....	1
2	VALORES MÁXIMOS .....	2
3	SUPERACIONES .....	2
4	EVOLUCIÓN POR CONTAMINANTES .....	3
4.1	PARTÍCULAS EN SUSPENSIÓN PM10.....	3
4.2	PARTÍCULAS EN SUSPENSIÓN PM2,5.....	4
4.3	DIÓXIDO DE NITRÓGENO (NO <sub>2</sub> ) .....	5
4.4	OZONO (O <sub>3</sub> ) .....	6
4.5	DIÓXIDO DE AZUFRE (SO <sub>2</sub> ).....	7

## 1 INDICE DE CALIDAD

El Índice Nacional de Calidad del Aire, establecido de acuerdo con las instrucciones dictadas por la Agencia Europea de Medio Ambiente, informa sobre el estado de la calidad del aire en base a una escala de colores de fácil identificación para el ciudadano.

El índice de calidad del aire el día 24 de marzo ha sido el siguiente:

ZONA	GENERAL	PM2,5	PM10	NO <sub>2</sub>	O <sub>3</sub>	SO <sub>2</sub>
1 (INTERIOR CALLE 30)	Bueno	Regular	Regular	Bueno	Bueno	Regular
2 (SURESTE)	Bueno	Regular	Regular	Bueno	Bueno	Regular
3 (NORESTE)	Bueno	Regular	Regular	Bueno	Bueno	Regular
4 (NOROESTE)	Bueno	Regular	Regular	Bueno	Bueno	Regular
5 (SUROESTE)	Bueno	Regular	Regular	Bueno	Bueno	Regular

Y por horas y estaciones el índice se muestra a continuación:

		HORA																							
		1	2	3	4	5	6	7	8	9	10	11	12	13	14	15	16	17	18	19	20	21	22	23	0
ZONA 1	Plaza de España	SIN DATOS	SIN DATOS	SIN DATOS	SIN DATOS	SIN DATOS	SIN DATOS	SIN DATOS	SIN DATOS	SIN DATOS	SIN DATOS	SIN DATOS	SIN DATOS	SIN DATOS	SIN DATOS	SIN DATOS	SIN DATOS	SIN DATOS	SIN DATOS	SIN DATOS	SIN DATOS	SIN DATOS	SIN DATOS	SIN DATOS	SIN DATOS
	Escuelas Aguirre	Bueno	Bueno	Bueno	Bueno	Bueno	Bueno	Bueno	Bueno	Bueno	Bueno	Bueno	Bueno	Bueno	Bueno	Bueno	Bueno	Bueno	Bueno	Bueno	Bueno	Bueno	Bueno	Bueno	Bueno
	Ramon y Cajal	Bueno	Bueno	Bueno	Bueno	Bueno	Bueno	Bueno	Bueno	Bueno	Bueno	Bueno	Bueno	Bueno	Bueno	Bueno	Bueno	Bueno	Bueno	Bueno	Bueno	Bueno	Bueno	Bueno	Bueno
	Plaza del Carmen	Bueno	Bueno	Bueno	Bueno	Bueno	Bueno	Bueno	Bueno	Bueno	Bueno	Bueno	Bueno	Bueno	Bueno	Bueno	Bueno	Bueno	Bueno	Bueno	Bueno	Bueno	Bueno	Bueno	Bueno
	Cuatro Caminos	Bueno	Bueno	Bueno	Bueno	Bueno	Bueno	Bueno	Bueno	Bueno	Bueno	Bueno	Bueno	Bueno	Bueno	Bueno	Bueno	Bueno	Bueno	Bueno	Bueno	Bueno	Bueno	Bueno	Bueno
	Barrio del Pilar	Bueno	Bueno	Bueno	Bueno	Bueno	Bueno	Bueno	Bueno	Bueno	Bueno	Bueno	Bueno	Bueno	Bueno	Bueno	Bueno	Bueno	Bueno	Bueno	Bueno	Bueno	Bueno	Bueno	Bueno
	Mendez Alvaro	Bueno	Bueno	Bueno	Bueno	Bueno	Bueno	Bueno	Bueno	Bueno	Bueno	Bueno	Bueno	Bueno	Bueno	Bueno	Bueno	Bueno	Bueno	Bueno	Bueno	Bueno	Bueno	Bueno	Bueno
	Castellana	Bueno	Bueno	Bueno	Bueno	Bueno	Bueno	Bueno	Bueno	Bueno	Bueno	Bueno	Bueno	Bueno	Bueno	Bueno	Bueno	Bueno	Bueno	Bueno	Bueno	Bueno	Bueno	Bueno	Bueno
Retiro	Bueno	Bueno	Bueno	Bueno	Bueno	Bueno	Bueno	Bueno	Bueno	Bueno	Bueno	Bueno	Bueno	Bueno	Bueno	Bueno	Bueno	Bueno	Bueno	Bueno	Bueno	Bueno	Bueno	Bueno	
Plaza de Castilla	Bueno	Bueno	Bueno	Bueno	Bueno	Bueno	Bueno	Bueno	Bueno	Bueno	Bueno	Bueno	Bueno	Bueno	Bueno	Bueno	Bueno	Bueno	Bueno	Bueno	Bueno	Bueno	Bueno	Bueno	
ZONA 2	Moratalaz	Bueno	Bueno	Bueno	Bueno	Bueno	Bueno	Bueno	Bueno	Bueno	Bueno	Bueno	Bueno	Bueno	Bueno	Bueno	Bueno	Bueno	Bueno	Bueno	Bueno	Bueno	Bueno	Bueno	Bueno
	Vallecas	Bueno	Bueno	Bueno	Bueno	Bueno	Bueno	Bueno	Bueno	Bueno	Bueno	Bueno	Bueno	Bueno	Bueno	Bueno	Bueno	Bueno	Bueno	Bueno	Bueno	Bueno	Bueno	Bueno	Bueno
ZONA 3	Ensanche de Vallecas	Bueno	Bueno	Bueno	Bueno	Bueno	Bueno	Bueno	Bueno	Bueno	Bueno	Bueno	Bueno	Bueno	Bueno	Bueno	Bueno	Bueno	Bueno	Bueno	Bueno	Bueno	Bueno	Bueno	Bueno
	Arturo Soria	Bueno	Bueno	Bueno	Bueno	Bueno	Bueno	Bueno	Bueno	Bueno	Bueno	Bueno	Bueno	Bueno	Bueno	Bueno	Bueno	Bueno	Bueno	Bueno	Bueno	Bueno	Bueno	Bueno	Bueno
	Barajas Pueblo	Bueno	Bueno	Bueno	Bueno	Bueno	Bueno	Bueno	Bueno	Bueno	Bueno	Bueno	Bueno	Bueno	Bueno	Bueno	Bueno	Bueno	Bueno	Bueno	Bueno	Bueno	Bueno	Bueno	Bueno
	Urbanización Embajada	Bueno	Bueno	Bueno	Bueno	Bueno	Bueno	Bueno	Bueno	Bueno	Bueno	Bueno	Bueno	Bueno	Bueno	Bueno	Bueno	Bueno	Bueno	Bueno	Bueno	Bueno	Bueno	Bueno	Bueno
	Sanchinarro	Bueno	Bueno	Bueno	Bueno	Bueno	Bueno	Bueno	Bueno	Bueno	Bueno	Bueno	Bueno	Bueno	Bueno	Bueno	Bueno	Bueno	Bueno	Bueno	Bueno	Bueno	Bueno	Bueno	Bueno
ZONA 4	Juan Carlos I	Bueno	Bueno	Bueno	Bueno	Bueno	Bueno	Bueno	Bueno	Bueno	Bueno	Bueno	Bueno	Bueno	Bueno	Bueno	Bueno	Bueno	Bueno	Bueno	Bueno	Bueno	Bueno	Bueno	Bueno
	Tres Olivos	Bueno	Bueno	Bueno	Bueno	Bueno	Bueno	Bueno	Bueno	Bueno	Bueno	Bueno	Bueno	Bueno	Bueno	Bueno	Bueno	Bueno	Bueno	Bueno	Bueno	Bueno	Bueno	Bueno	Bueno
	Casa de Campo	Bueno	Bueno	Bueno	Bueno	Bueno	Bueno	Bueno	Bueno	Bueno	Bueno	Bueno	Bueno	Bueno	Bueno	Bueno	Bueno	Bueno	Bueno	Bueno	Bueno	Bueno	Bueno	Bueno	Bueno
ZONA 5	El Pardo	Bueno	Bueno	Bueno	Bueno	Bueno	Bueno	Bueno	Bueno	Bueno	Bueno	Bueno	Bueno	Bueno	Bueno	Bueno	Bueno	Bueno	Bueno	Bueno	Bueno	Bueno	Bueno	Bueno	Bueno
	Villaverde	Bueno	Bueno	Bueno	Bueno	Bueno	Bueno	Bueno	Bueno	Bueno	Bueno	Bueno	Bueno	Bueno	Bueno	Bueno	Bueno	Bueno	Bueno	Bueno	Bueno	Bueno	Bueno	Bueno	Bueno
	Farolillo	Bueno	Bueno	Bueno	Bueno	Bueno	Bueno	Bueno	Bueno	Bueno	Bueno	Bueno	Bueno	Bueno	Bueno	Bueno	Bueno	Bueno	Bueno	Bueno	Bueno	Bueno	Bueno	Bueno	Bueno
	Plaza Elíptica	Bueno	Bueno	Bueno	Bueno	Bueno	Bueno	Bueno	Bueno	Bueno	Bueno	Bueno	Bueno	Bueno	Bueno	Bueno	Bueno	Bueno	Bueno	Bueno	Bueno	Bueno	Bueno	Bueno	Bueno

SIN DATOS

Muy bueno	Bueno	Regular	Malo	Muy malo
-----------	-------	---------	------	----------

Más información sobre el [índice de calidad del aire](#) y la [distribución por zonas](#) de la ciudad de Madrid.

## 2 VALORES MÁXIMOS

Valores máximos diarios (PM<sub>2,5</sub> y PM<sub>10</sub>) y horarios (NO<sub>2</sub>, O<sub>3</sub> y SO<sub>2</sub>) registrados el día 24 de marzo en las estaciones de la Red de Vigilancia de la Calidad del Aire:

CONTAMINANTE	ESTACIÓN	VALOR MÁXIMO DIARIO (µg/m <sup>3</sup> )
Partículas (PM <sub>2,5</sub> )	MÉNDEZ ÁLVARO	7
Partículas (PM <sub>10</sub> )	MÉNDEZ ÁLVARO	13

CONTAMINANTE	ESTACIÓN	VALOR MÁXIMO HORARIO (µg/m <sup>3</sup> )
Dióxido de nitrógeno (NO <sub>2</sub> )	ENSANCHE DE VALLECAS	96
Ozono (O <sub>3</sub> )	VILLAVERDE	90
Dióxido de azufre (SO <sub>2</sub> )	PLAZA DEL CARMEN	8

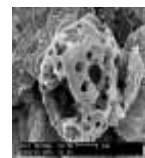
## 3 SUPERACIONES

Durante el día de ayer no se han registrado **superaciones del valor límite horario ni diario** para ningún contaminante.

## 4 EVOLUCIÓN POR CONTAMINANTES

A continuación, se detalla el estado a día de hoy de la evolución anual por contaminantes.

### 4.1 PARTÍCULAS EN SUSPENSIÓN PM10



Valores límite establecidos por la legislación para la protección de la salud humana:

**VALOR LÍMITE ANUAL: 40  $\mu\text{g}/\text{m}^3$**

Valor medio anual de los valores horarios que no deberá superarse en ninguna estación al finalizar el año.

**VALOR LÍMITE DIARIO: 50  $\mu\text{g}/\text{m}^3$**

Valor medio diario que no deberá superarse más de 35 días al año en ninguna estación.

Los valores registrados hasta el 24/03/2022 son:

ESTACIÓN	VALOR MEDIO ANUAL ( $\mu\text{g}/\text{m}^3$ )	VALOR MEDIO DIARIO Nº días > 50 $\mu\text{g}/\text{m}^3$
ESCUELAS AGUIRRE	16	2
FAROLILLO	17	2
CASA DE CAMPO	21	2
MORATALAZ	24	3
CUATRO CAMINOS	16	2
VALLECAS	25	3
MÉNDEZ ÁLVARO	19	2
CASTELLANA	16	2
PLAZA CASTILLA	24	3
URBANIZACIÓN EMBAJADA	28	4
PLAZA ELÍPTICA	16	2
SANCHINARRO	19	3
TRES OLIVOS	13	2

## 4.2 PARTÍCULAS EN SUSPENSIÓN PM 2,5



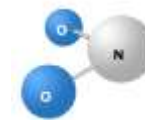
Valores límite establecidos por la legislación para la protección de la salud humana:

**VALOR LÍMITE ANUAL: 25  $\mu\text{g}/\text{m}^3$**   
**Valor medio anual de los valores horarios que no deberá superarse en ninguna estación al finalizar el año.**

Los valores registrados hasta el 24/03/2022 son:

ESTACIÓN	VALOR MEDIO ANUAL ( $\mu\text{g}/\text{m}^3$ )
ESCUELAS AGUIRRE	9
CASA DE CAMPO	10
CUATRO CAMINOS	7
MÉNDEZ ÁLVARO	8
CASTELLANA	9
PLAZA CASTILLA	10
PLAZA ELÍPTICA	9
SANCHINARRO	9

### 4.3 DIÓXIDO DE NITRÓGENO (NO<sub>2</sub>)



Valores límite establecidos por la legislación para la protección de la salud humana:

**VALOR LÍMITE ANUAL: 40 µg/m<sup>3</sup>**

Valor medio anual de los valores horarios que no deberá superarse en ninguna estación al finalizar el año.

**VALOR LÍMITE HORARIO: 200 µg/m<sup>3</sup>**

Valor horario que no deberá superarse más de 18 horas al año en ninguna estación.

**UMBRAL DE ALERTA: 400 µg/m<sup>3</sup>**

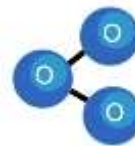
Valor horario que no deberá superarse 3 horas consecutivas en un área mayor de 100 km<sup>2</sup>.

El valor de alerta no se ha superado en ninguna ocasión.

Los valores registrados hasta el 24/03/2022 son:

ESTACIÓN	VALOR MEDIO ANUAL (µg/m <sup>3</sup> )	VALOR HORARIO N° horas > 200 µg/m <sup>3</sup>
PZA. DE ESPAÑA		0
ESCUELAS AGUIRRE	44	0
RAMÓN CAJAL	40	1
ARTURO SORIA	37	0
VILLAVERDE	52	0
FAROLILLO	41	0
CASA DE CAMPO	26	0
BARAJAS PUEBLO	36	0
PZA. DEL CARMEN	42	0
MORATALAZ	41	0
CUATRO CAMINOS	42	0
BARRIO DEL PILAR	39	0
VALLECAS	41	0
MÉNDEZ ÁLVARO	41	0
CASTELLANA	37	0
RETIRO	33	0
PZA. CASTILLA	41	0
ENSANCHE DE VALLECAS	40	0
URB. EMBAJADA	42	0
PZA. ELÍPTICA	56	0
SANCHINARRO	35	0
EL PARDO	18	0
JUAN CARLOS I	29	0
TRES OLIVOS	37	0

#### 4.4 OZONO (O<sub>3</sub>)



Valores límite establecidos por la legislación para la protección de la salud humana:

**UMBRAL DE INFORMACIÓN: 180 µg/m<sup>3</sup>**

**Valor medio horario que no deberá superarse en ninguna estación.**

**UMBRAL DE ALERTA: 240 µg/m<sup>3</sup>**

**Valor medio horario que no deberá superarse en ninguna estación.**

**VALOR OBJETIVO: 120 µg/m<sup>3</sup>**

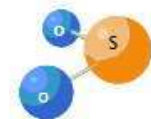
**Valor medio octohorario máximo diario que no deberá superarse más de 25 días por año en el promedio de los últimos 3 años, en ninguna estación.**

El valor de alerta no se ha superado en ninguna ocasión.

Los valores registrados hasta el 24/03/2022 son:

ESTACIÓN	Nº días > 120 µg/m <sup>3</sup>	Nº horas > 180 µg/m <sup>3</sup>
ESCUELAS AGUIRRE	0	0
ARTURO SORIA	0	0
VILLAVERDE	0	0
FAROLILLO	0	0
CASA CAMPO	0	0
BARAJAS PUEBLO	0	0
PZA. CARMEN	0	0
BARRIO DEL PILAR	0	0
RETIRO	0	0
ENSANCHE VALLECAS	0	0
EL PARDO	0	0
JUAN CARLOS I	0	0
TRES OLIVOS	0	0

#### 4.5 DIÓXIDO DE AZUFRE (SO<sub>2</sub>)



Valores límite establecidos por la legislación para la protección de la salud humana:

**VALOR LIMITE HORARIO: 350µg/m<sup>3</sup>**

**Valor horario que no deberá superarse más de 24 ocasiones al año en ninguna estación**

**VALOR LÍMITE DIARIO: 125 µg/m<sup>3</sup>**

**Valor medio diario que no deberá superarse en más de 3 ocasiones al año en ninguna estación al finalizar el año.**

**UMBRAL DE ALERTA: 500 µg/m<sup>3</sup>**

**Valor horario que no deberá superarse 3 horas consecutivas en un área mayor de 100 km<sup>2</sup>.**

El valor de alerta no se ha superado en ninguna ocasión.

Los valores registrados hasta el 24/03/2022 son:

ESTACIÓN	VALOR MEDIO ANUAL (µg/m <sup>3</sup> )
PLAZA ESPAÑA	
ESCUELAS AGUIRRE	4
PLAZA DEL CARMEN	6
MORATALAZ	3
SANCHINARRO	5