

Fecha de publicación: 29/03/2022

BOLETÍN DIARIO DE CALIDAD DEL AIRE

INFORMACIÓN CORRESPONDIENTE AL DÍA 28/03/2022

ÍNDICE

1	INDICE DE CALIDAD	1
2	VALORES MÁXIMOS	2
3	SUPERACIONES	2
4	EVOLUCIÓN POR CONTAMINANTES	3
4.1	PARTÍCULAS EN SUSPENSIÓN PM10.....	3
4.2	PARTÍCULAS EN SUSPENSIÓN PM2,5.....	4
4.3	DIÓXIDO DE NITRÓGENO (NO ₂)	5
4.4	OZONO (O ₃)	6
4.5	DIÓXIDO DE AZUFRE (SO ₂).....	7

1 INDICE DE CALIDAD

El Índice Nacional de Calidad del Aire, establecido de acuerdo con las instrucciones dictadas por la Agencia Europea de Medio Ambiente, informa sobre el estado de la calidad del aire en base a una escala de colores de fácil identificación para el ciudadano.

El índice de calidad del aire el día 28 de marzo ha sido el siguiente:

ZONA	GENERAL	PM2,5	PM10	NO ₂	O ₃	SO ₂
1 (INTERIOR CALLE 30)	Regular	Bueno	Regular	Bueno	Bueno	Muy malo
2 (SURESTE)	Malo	Muy malo	Malo	Bueno	Bueno	Muy malo
3 (NORESTE)	Malo	Bueno	Malo	Bueno	Bueno	Muy malo
4 (NOROESTE)	Regular	Bueno	Regular	Bueno	Bueno	Muy malo
5 (SUROESTE)	Regular	Bueno	Regular	Bueno	Bueno	Muy malo

Y por horas y estaciones el índice se muestra a continuación:

		HORA																							
		1	2	3	4	5	6	7	8	9	10	11	12	13	14	15	16	17	18	19	20	21	22	23	0
ZONA 1	Plaza de España	Muy malo	Muy malo	Muy malo	Muy malo	Muy malo	Muy malo	Muy malo	Muy malo	Muy malo	Muy malo	Muy malo	Muy malo	Muy malo	Muy malo	Muy malo	Muy malo	Muy malo	Muy malo	Muy malo	Muy malo	Muy malo	Muy malo	Muy malo	Muy malo
	Escuelas Aguirre	Muy malo	Muy malo	Muy malo	Muy malo	Muy malo	Muy malo	Muy malo	Muy malo	Muy malo	Muy malo	Muy malo	Muy malo	Muy malo	Muy malo	Muy malo	Muy malo	Muy malo	Muy malo	Muy malo	Muy malo	Muy malo	Muy malo	Muy malo	Muy malo
	Ramon y Cajal	Muy malo	Muy malo	Muy malo	Muy malo	Muy malo	Muy malo	Muy malo	Muy malo	Muy malo	Muy malo	Muy malo	Muy malo	Muy malo	Muy malo	Muy malo	Muy malo	Muy malo	Muy malo	Muy malo	Muy malo	Muy malo	Muy malo	Muy malo	Muy malo
	Plaza del Carmen	Muy malo	Muy malo	Muy malo	Muy malo	Muy malo	Muy malo	Muy malo	Muy malo	Muy malo	Muy malo	Muy malo	Muy malo	Muy malo	Muy malo	Muy malo	Muy malo	Muy malo	Muy malo	Muy malo	Muy malo	Muy malo	Muy malo	Muy malo	Muy malo
	Cuatro Caminos	Muy malo	Muy malo	Muy malo	Muy malo	Muy malo	Muy malo	Muy malo	Muy malo	Muy malo	Muy malo	Muy malo	Muy malo	Muy malo	Muy malo	Muy malo	Muy malo	Muy malo	Muy malo	Muy malo	Muy malo	Muy malo	Muy malo	Muy malo	Muy malo
	Barrio del Pilar	Muy malo	Muy malo	Muy malo	Muy malo	Muy malo	Muy malo	Muy malo	Muy malo	Muy malo	Muy malo	Muy malo	Muy malo	Muy malo	Muy malo	Muy malo	Muy malo	Muy malo	Muy malo	Muy malo	Muy malo	Muy malo	Muy malo	Muy malo	Muy malo
	Mendez Alvaro	Muy malo	Muy malo	Muy malo	Muy malo	Muy malo	Muy malo	Muy malo	Muy malo	Muy malo	Muy malo	Muy malo	Muy malo	Muy malo	Muy malo	Muy malo	Muy malo	Muy malo	Muy malo	Muy malo	Muy malo	Muy malo	Muy malo	Muy malo	Muy malo
	Castellana	Muy malo	Muy malo	Muy malo	Muy malo	Muy malo	Muy malo	Muy malo	Muy malo	Muy malo	Muy malo	Muy malo	Muy malo	Muy malo	Muy malo	Muy malo	Muy malo	Muy malo	Muy malo	Muy malo	Muy malo	Muy malo	Muy malo	Muy malo	Muy malo
	Retiro	Muy malo	Muy malo	Muy malo	Muy malo	Muy malo	Muy malo	Muy malo	Muy malo	Muy malo	Muy malo	Muy malo	Muy malo	Muy malo	Muy malo	Muy malo	Muy malo	Muy malo	Muy malo	Muy malo	Muy malo	Muy malo	Muy malo	Muy malo	Muy malo
	Plaza de Castilla	Muy malo	Muy malo	Muy malo	Muy malo	Muy malo	Muy malo	Muy malo	Muy malo	Muy malo	Muy malo	Muy malo	Muy malo	Muy malo	Muy malo	Muy malo	Muy malo	Muy malo	Muy malo	Muy malo	Muy malo	Muy malo	Muy malo	Muy malo	Muy malo
ZONA 2	Moratalaz	Muy malo	Muy malo	Muy malo	Muy malo	Muy malo	Muy malo	Muy malo	Muy malo	Muy malo	Muy malo	Muy malo	Muy malo	Muy malo	Muy malo	Muy malo	Muy malo	Muy malo	Muy malo	Muy malo	Muy malo	Muy malo	Muy malo	Muy malo	Muy malo
	Vallecas	Muy malo	Muy malo	Muy malo	Muy malo	Muy malo	Muy malo	Muy malo	Muy malo	Muy malo	Muy malo	Muy malo	Muy malo	Muy malo	Muy malo	Muy malo	Muy malo	Muy malo	Muy malo	Muy malo	Muy malo	Muy malo	Muy malo	Muy malo	Muy malo
ZONA 3	Ensanche de Vallecas	Muy malo	Muy malo	Muy malo	Muy malo	Muy malo	Muy malo	Muy malo	Muy malo	Muy malo	Muy malo	Muy malo	Muy malo	Muy malo	Muy malo	Muy malo	Muy malo	Muy malo	Muy malo	Muy malo	Muy malo	Muy malo	Muy malo	Muy malo	Muy malo
	Arturo Soria	Muy malo	Muy malo	Muy malo	Muy malo	Muy malo	Muy malo	Muy malo	Muy malo	Muy malo	Muy malo	Muy malo	Muy malo	Muy malo	Muy malo	Muy malo	Muy malo	Muy malo	Muy malo	Muy malo	Muy malo	Muy malo	Muy malo	Muy malo	Muy malo
	Barajas Pueblo	Muy malo	Muy malo	Muy malo	Muy malo	Muy malo	Muy malo	Muy malo	Muy malo	Muy malo	Muy malo	Muy malo	Muy malo	Muy malo	Muy malo	Muy malo	Muy malo	Muy malo	Muy malo	Muy malo	Muy malo	Muy malo	Muy malo	Muy malo	Muy malo
	Urbanización Embajada	Muy malo	Muy malo	Muy malo	Muy malo	Muy malo	Muy malo	Muy malo	Muy malo	Muy malo	Muy malo	Muy malo	Muy malo	Muy malo	Muy malo	Muy malo	Muy malo	Muy malo	Muy malo	Muy malo	Muy malo	Muy malo	Muy malo	Muy malo	Muy malo
	Sanchinarro	Muy malo	Muy malo	Muy malo	Muy malo	Muy malo	Muy malo	Muy malo	Muy malo	Muy malo	Muy malo	Muy malo	Muy malo	Muy malo	Muy malo	Muy malo	Muy malo	Muy malo	Muy malo	Muy malo	Muy malo	Muy malo	Muy malo	Muy malo	Muy malo
ZONA 4	Juan Carlos I	Muy malo	Muy malo	Muy malo	Muy malo	Muy malo	Muy malo	Muy malo	Muy malo	Muy malo	Muy malo	Muy malo	Muy malo	Muy malo	Muy malo	Muy malo	Muy malo	Muy malo	Muy malo	Muy malo	Muy malo	Muy malo	Muy malo	Muy malo	Muy malo
	Tres Olivos	Muy malo	Muy malo	Muy malo	Muy malo	Muy malo	Muy malo	Muy malo	Muy malo	Muy malo	Muy malo	Muy malo	Muy malo	Muy malo	Muy malo	Muy malo	Muy malo	Muy malo	Muy malo	Muy malo	Muy malo	Muy malo	Muy malo	Muy malo	Muy malo
ZONA 5	Casa de Campo	Muy malo	Muy malo	Muy malo	Muy malo	Muy malo	Muy malo	Muy malo	Muy malo	Muy malo	Muy malo	Muy malo	Muy malo	Muy malo	Muy malo	Muy malo	Muy malo	Muy malo	Muy malo	Muy malo	Muy malo	Muy malo	Muy malo	Muy malo	Muy malo
	El Pardo	Muy malo	Muy malo	Muy malo	Muy malo	Muy malo	Muy malo	Muy malo	Muy malo	Muy malo	Muy malo	Muy malo	Muy malo	Muy malo	Muy malo	Muy malo	Muy malo	Muy malo	Muy malo	Muy malo	Muy malo	Muy malo	Muy malo	Muy malo	Muy malo
ZONA 5	Villaverde	Muy malo	Muy malo	Muy malo	Muy malo	Muy malo	Muy malo	Muy malo	Muy malo	Muy malo	Muy malo	Muy malo	Muy malo	Muy malo	Muy malo	Muy malo	Muy malo	Muy malo	Muy malo	Muy malo	Muy malo	Muy malo	Muy malo	Muy malo	Muy malo
	Farolillo	Muy malo	Muy malo	Muy malo	Muy malo	Muy malo	Muy malo	Muy malo	Muy malo	Muy malo	Muy malo	Muy malo	Muy malo	Muy malo	Muy malo	Muy malo	Muy malo	Muy malo	Muy malo	Muy malo	Muy malo	Muy malo	Muy malo	Muy malo	Muy malo
	Plaza Elíptica	Muy malo	Muy malo	Muy malo	Muy malo	Muy malo	Muy malo	Muy malo	Muy malo	Muy malo	Muy malo	Muy malo	Muy malo	Muy malo	Muy malo	Muy malo	Muy malo	Muy malo	Muy malo	Muy malo	Muy malo	Muy malo	Muy malo	Muy malo	Muy malo

 SIN DATOS

Muy bueno	Bueno	Regular	Malo	Muy malo
------------------	--------------	----------------	-------------	-----------------

Más información sobre el [índice de calidad del aire](#) y la [distribución por zonas](#) de la ciudad de Madrid.

2 VALORES MÁXIMOS

Valores máximos diarios (PM_{2,5} y PM₁₀) y horarios (NO₂, O₃ y SO₂) registrados el día 28 de marzo en las estaciones de la Red de Vigilancia de la Calidad del Aire:

CONTAMINANTE	ESTACIÓN	VALOR MÁXIMO DIARIO (µg/m ³)
Partículas (PM _{2,5})	CASA DE CAMPO Y SANCHINARRO	17
Partículas (PM ₁₀)	URBANIZACIÓN EMBAJADA	72

CONTAMINANTE	ESTACIÓN	VALOR MÁXIMO HORARIO (µg/m ³)
Dióxido de nitrógeno (NO ₂)	BARRIO DEL PILAR	94
Ozono (O ₃)	VILLAVERDE	104
Dióxido de azufre (SO ₂)	PLAZA DEL CARMEN	9

3 SUPERACIONES

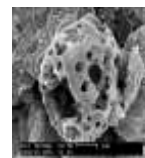
Durante el día de ayer se han registrado **superaciones del valor límite diario para las partículas en suspensión PM₁₀ (50 µg/m³)** en las siguientes estaciones de la red:

ESTACIÓN	VALOR µg/m ³
MORATALAZ	51
VALLECAS	53
URBANIZACIÓN EMBAJADA	72

4 EVOLUCIÓN POR CONTAMINANTES

A continuación, se detalla el estado a día de hoy de la evolución anual por contaminantes.

4.1 PARTÍCULAS EN SUSPENSIÓN PM10



Valores límite establecidos por la legislación para la protección de la salud humana:

VALOR LÍMITE ANUAL: 40 $\mu\text{g}/\text{m}^3$

Valor medio anual de los valores horarios que no deberá superarse en ninguna estación al finalizar el año.

VALOR LÍMITE DIARIO: 50 $\mu\text{g}/\text{m}^3$

Valor medio diario que no deberá superarse más de 35 días al año en ninguna estación.

Los valores registrados hasta el 28/03/2022 son:

ESTACIÓN	VALOR MEDIO ANUAL ($\mu\text{g}/\text{m}^3$)	VALOR MEDIO DIARIO Nº días > 50 $\mu\text{g}/\text{m}^3$
ESCUELAS AGUIRRE	16	2
FAROLILLO	17	2
CASA DE CAMPO	21	2
MORATALAZ	25	4
CUATRO CAMINOS	16	2
VALLECAS	25	4
MÉNDEZ ÁLVARO	19	2
CASTELLANA	16	2
PLAZA CASTILLA	24	3
URBANIZACIÓN EMBAJADA	28	5
PLAZA ELÍPTICA	16	2
SANCHINARRO	19	3
TRES OLIVOS	14	2

4.2 PARTÍCULAS EN SUSPENSIÓN PM 2,5



Valores límite establecidos por la legislación para la protección de la salud humana:

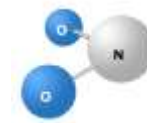
VALOR LÍMITE ANUAL: 25 $\mu\text{g}/\text{m}^3$

Valor medio anual de los valores horarios que no deberá superarse en ninguna estación al finalizar el año.

Los valores registrados hasta el 28/03/2022 son:

ESTACIÓN	VALOR MEDIO ANUAL ($\mu\text{g}/\text{m}^3$)
ESCUELAS AGUIRRE	9
CASA DE CAMPO	10
CUATRO CAMINOS	7
MÉNDEZ ÁLVARO	9
CASTELLANA	9
PLAZA CASTILLA	10
PLAZA ELÍPTICA	9
SANCHINARRO	9

4.3 DIÓXIDO DE NITRÓGENO (NO₂)



Valores límite establecidos por la legislación para la protección de la salud humana:

VALOR LÍMITE ANUAL: 40 µg/m³

Valor medio anual de los valores horarios que no deberá superarse en ninguna estación al finalizar el año.

VALOR LÍMITE HORARIO: 200 µg/m³

Valor horario que no deberá superarse más de 18 horas al año en ninguna estación.

UMBRAL DE ALERTA: 400 µg/m³

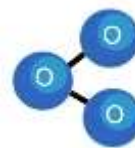
Valor horario que no deberá superarse 3 horas consecutivas en un área mayor de 100 km².

El valor de alerta no se ha superado en ninguna ocasión.

Los valores registrados hasta el 28/03/2022 son:

ESTACIÓN	VALOR MEDIO ANUAL (µg/m ³)	VALOR HORARIO N° horas > 200 µg/m ³
PZA. DE ESPAÑA	29	0
ESCUELAS AGUIRRE	44	0
RAMÓN CAJAL	39	1
ARTURO SORIA	36	0
VILLAVERDE	51	0
FAROLILLO	40	0
CASA DE CAMPO	26	0
BARAJAS PUEBLO	36	0
PZA. DEL CARMEN	42	0
MORATALAZ	40	0
CUATRO CAMINOS	41	0
BARRIO DEL PILAR	39	0
VALLECAS	40	0
MÉNDEZ ÁLVARO	40	0
CASTELLANA	36	0
RETIRO	32	0
PZA. CASTILLA	40	0
ENSANCHE DE VALLECAS	39	0
URB. EMBAJADA	41	0
PZA. ELÍPTICA	56	0
SANCHINARRO	34	0
EL PARDO	17	0
JUAN CARLOS I	28	0
TRES OLIVOS	37	0

4.4 OZONO (O₃)



Valores límite establecidos por la legislación para la protección de la salud humana:

UMBRAL DE INFORMACIÓN: 180 µg/m³

Valor medio horario que no deberá superarse en ninguna estación.

UMBRAL DE ALERTA: 240 µg/m³

Valor medio horario que no deberá superarse en ninguna estación.

VALOR OBJETIVO: 120 µg/m³

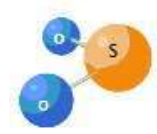
Valor medio octohorario máximo diario que no deberá superarse más de 25 días por año en el promedio de los últimos 3 años, en ninguna estación.

El valor de alerta no se ha superado en ninguna ocasión.

Los valores registrados hasta el 28/03/2022 son:

ESTACIÓN	Nº días > 120 µg/m ³	Nº horas > 180 µg/m ³
ESCUELAS AGUIRRE	0	0
ARTURO SORIA	0	0
VILLAVERDE	0	0
FAROLILLO	0	0
CASA CAMPO	0	0
BARAJAS PUEBLO	0	0
PZA. CARMEN	0	0
BARRIO DEL PILAR	0	0
RETIRO	0	0
ENSANCHE VALLECAS	0	0
EL PARDO	0	0
JUAN CARLOS I	0	0
TRES OLIVOS	0	0

4.5 DIÓXIDO DE AZUFRE (SO₂)



Valores límite establecidos por la legislación para la protección de la salud humana:

VALOR LIMITE HORARIO: 350µg/m³
 Valor horario que no deberá superarse más de 24 ocasiones al año en ninguna estación

VALOR LÍMITE DIARIO: 125 µg/m³
 Valor medio diario que no deberá superarse en más de 3 ocasiones al año en ninguna estación al finalizar el año.

UMBRAL DE ALERTA: 500 µg/m³
 Valor horario que no deberá superarse 3 horas consecutivas en un área mayor de 100 km².

El valor de alerta no se ha superado en ninguna ocasión.

Los valores registrados hasta el 28/03/2022 son:

ESTACIÓN	VALOR MEDIO ANUAL (µg/m ³)
PLAZA ESPAÑA	3
ESCUELAS AGUIRRE	4
PLAZA DEL CARMEN	6
MORATALAZ	3
SANCHINARRO	5