

Fecha de publicación: 06/04/2022

BOLETÍN DIARIO DE CALIDAD DEL AIRE

INFORMACIÓN CORRESPONDIENTE AL DÍA 05/04/2022

ÍNDICE

| | | |
|-----|--|---|
| 1 | INDICE DE CALIDAD..... | 1 |
| 2 | VALORES MÁXIMOS..... | 2 |
| 3 | SUPERACIONES..... | 2 |
| 4 | EVOLUCIÓN POR CONTAMINANTES..... | 3 |
| 4.1 | PARTÍCULAS EN SUSPENSIÓN PM10..... | 3 |
| 4.2 | PARTÍCULAS EN SUSPENSIÓN PM2,5..... | 4 |
| 4.3 | DIÓXIDO DE NITRÓGENO (NO ₂)..... | 5 |
| 4.4 | OZONO (O ₃)..... | 6 |
| 4.5 | DIÓXIDO DE AZUFRE (SO ₂)..... | 7 |

1 INDICE DE CALIDAD

El Índice Nacional de Calidad del Aire, establecido de acuerdo con las instrucciones dictadas por la Agencia Europea de Medio Ambiente, informa sobre el estado de la calidad del aire en base a una escala de colores de fácil identificación para el ciudadano.

El índice de calidad del aire el día 5 de abril ha sido el siguiente:

| ZONA | GENERAL | PM2,5 | PM10 | NO ₂ | O ₃ | SO ₂ |
|-----------------------|---------|---------|---------|-----------------|----------------|-----------------|
| 1 (INTERIOR CALLE 30) | Bueno | Regular | Regular | Bueno | Bueno | Regular |
| 2 (SURESTE) | Bueno | Regular | Regular | Bueno | Bueno | Regular |
| 3 (NORESTE) | Bueno | Regular | Regular | Bueno | Bueno | Regular |
| 4 (NOROESTE) | Bueno | Regular | Regular | Bueno | Bueno | Regular |
| 5 (SUROESTE) | Bueno | Regular | Regular | Bueno | Bueno | Regular |

Y por horas y estaciones el índice se muestra a continuación:

| | | HORA | | | | | | | | | | | | | | | | | | | | | | | |
|-----------|-----------------------|----------------|-------|-------|-------|-------|-------|-------|-------|-------|-------|-------|-------|-------|-------|-------|-------|-------|-------|-------|-------|-------|-------|-------|-------|
| | | 1 | 2 | 3 | 4 | 5 | 6 | 7 | 8 | 9 | 10 | 11 | 12 | 13 | 14 | 15 | 16 | 17 | 18 | 19 | 20 | 21 | 22 | 23 | 0 |
| ZONA 1 | Plaza de España | Bueno | Bueno | Bueno | Bueno | Bueno | Bueno | Bueno | Bueno | Bueno | Bueno | Bueno | Bueno | Bueno | Bueno | Bueno | Bueno | Bueno | Bueno | Bueno | Bueno | Bueno | Bueno | Bueno | Bueno |
| | Escuelas Aguirre | Bueno | Bueno | Bueno | Bueno | Bueno | Bueno | Bueno | Bueno | Bueno | Bueno | Bueno | Bueno | Bueno | Bueno | Bueno | Bueno | Bueno | Bueno | Bueno | Bueno | Bueno | Bueno | Bueno | Bueno |
| | Ramon y Cajal | Bueno | Bueno | Bueno | Bueno | Bueno | Bueno | Bueno | Bueno | Bueno | Bueno | Bueno | Bueno | Bueno | Bueno | Bueno | Bueno | Bueno | Bueno | Bueno | Bueno | Bueno | Bueno | Bueno | Bueno |
| | Plaza del Carmen | Bueno | Bueno | Bueno | Bueno | Bueno | Bueno | Bueno | Bueno | Bueno | Bueno | Bueno | Bueno | Bueno | Bueno | Bueno | Bueno | Bueno | Bueno | Bueno | Bueno | Bueno | Bueno | Bueno | Bueno |
| | Cuatro Caminos | Bueno | Bueno | Bueno | Bueno | Bueno | Bueno | Bueno | Bueno | Bueno | Bueno | Bueno | Bueno | Bueno | Bueno | Bueno | Bueno | Bueno | Bueno | Bueno | Bueno | Bueno | Bueno | Bueno | Bueno |
| | Barrio del Pilar | Bueno | Bueno | Bueno | Bueno | Bueno | Bueno | Bueno | Bueno | Bueno | Bueno | Bueno | Bueno | Bueno | Bueno | Bueno | Bueno | Bueno | Bueno | Bueno | Bueno | Bueno | Bueno | Bueno | Bueno |
| | Mendez Alvaro | Bueno | Bueno | Bueno | Bueno | Bueno | Bueno | Bueno | Bueno | Bueno | Bueno | Bueno | Bueno | Bueno | Bueno | Bueno | Bueno | Bueno | Bueno | Bueno | Bueno | Bueno | Bueno | Bueno | Bueno |
| | Castellana | Bueno | Bueno | Bueno | Bueno | Bueno | Bueno | Bueno | Bueno | Bueno | Bueno | Bueno | Bueno | Bueno | Bueno | Bueno | Bueno | Bueno | Bueno | Bueno | Bueno | Bueno | Bueno | Bueno | Bueno |
| ZONA 2 | Retiro | Bueno | Bueno | Bueno | Bueno | Bueno | Bueno | Bueno | Bueno | Bueno | Bueno | Bueno | Bueno | Bueno | Bueno | Bueno | Bueno | Bueno | Bueno | Bueno | Bueno | Bueno | Bueno | Bueno | |
| | Plaza de Castilla | Bueno | Bueno | Bueno | Bueno | Bueno | Bueno | Bueno | Bueno | Bueno | Bueno | Bueno | Bueno | Bueno | Bueno | Bueno | Bueno | Bueno | Bueno | Bueno | Bueno | Bueno | Bueno | Bueno | |
| | Moratalaz | Bueno | Bueno | Bueno | Bueno | Bueno | Bueno | Bueno | Bueno | Bueno | Bueno | Bueno | Bueno | Bueno | Bueno | Bueno | Bueno | Bueno | Bueno | Bueno | Bueno | Bueno | Bueno | Bueno | |
| ZONA 3 | Vallecas | Bueno | Bueno | Bueno | Bueno | Bueno | Bueno | Bueno | Bueno | Bueno | Bueno | Bueno | Bueno | Bueno | Bueno | Bueno | Bueno | Bueno | Bueno | Bueno | Bueno | Bueno | Bueno | Bueno | |
| | Ensanche de Vallecas | Bueno | Bueno | Bueno | Bueno | Bueno | Bueno | Bueno | Bueno | Bueno | Bueno | Bueno | Bueno | Bueno | Bueno | Bueno | Bueno | Bueno | Bueno | Bueno | Bueno | Bueno | Bueno | Bueno | |
| | Arturo Soria | Bueno | Bueno | Bueno | Bueno | Bueno | Bueno | Bueno | Bueno | Bueno | Bueno | Bueno | Bueno | Bueno | Bueno | Bueno | Bueno | Bueno | Bueno | Bueno | Bueno | Bueno | Bueno | Bueno | |
| | Barajas Pueblo | Bueno | Bueno | Bueno | Bueno | Bueno | Bueno | Bueno | Bueno | Bueno | Bueno | Bueno | Bueno | Bueno | Bueno | Bueno | Bueno | Bueno | Bueno | Bueno | Bueno | Bueno | Bueno | Bueno | |
| | Urbanización Embajada | Bueno | Bueno | Bueno | Bueno | Bueno | Bueno | Bueno | Bueno | Bueno | Bueno | Bueno | Bueno | Bueno | Bueno | Bueno | Bueno | Bueno | Bueno | Bueno | Bueno | Bueno | Bueno | Bueno | |
| ZONA 4 | Sanchinarro | Bueno | Bueno | Bueno | Bueno | Bueno | Bueno | Bueno | Bueno | Bueno | Bueno | Bueno | Bueno | Bueno | Bueno | Bueno | Bueno | Bueno | Bueno | Bueno | Bueno | Bueno | Bueno | Bueno | |
| | Juan Carlos I | Bueno | Bueno | Bueno | Bueno | Bueno | Bueno | Bueno | Bueno | Bueno | Bueno | Bueno | Bueno | Bueno | Bueno | Bueno | Bueno | Bueno | Bueno | Bueno | Bueno | Bueno | Bueno | Bueno | |
| | Tres Olivos | Bueno | Bueno | Bueno | Bueno | Bueno | Bueno | Bueno | Bueno | Bueno | Bueno | Bueno | Bueno | Bueno | Bueno | Bueno | Bueno | Bueno | Bueno | Bueno | Bueno | Bueno | Bueno | Bueno | |
| ZONA 5 | Casa de Campo | Bueno | Bueno | Bueno | Bueno | Bueno | Bueno | Bueno | Bueno | Bueno | Bueno | Bueno | Bueno | Bueno | Bueno | Bueno | Bueno | Bueno | Bueno | Bueno | Bueno | Bueno | Bueno | Bueno | |
| | El Pardo | Bueno | Bueno | Bueno | Bueno | Bueno | Bueno | Bueno | Bueno | Bueno | Bueno | Bueno | Bueno | Bueno | Bueno | Bueno | Bueno | Bueno | Bueno | Bueno | Bueno | Bueno | Bueno | Bueno | |
| ZONA 5 | Villaverde | Bueno | Bueno | Bueno | Bueno | Bueno | Bueno | Bueno | Bueno | Bueno | Bueno | Bueno | Bueno | Bueno | Bueno | Bueno | Bueno | Bueno | Bueno | Bueno | Bueno | Bueno | Bueno | Bueno | |
| | Farolillo | Bueno | Bueno | Bueno | Bueno | Bueno | Bueno | Bueno | Bueno | Bueno | Bueno | Bueno | Bueno | Bueno | Bueno | Bueno | Bueno | Bueno | Bueno | Bueno | Bueno | Bueno | Bueno | Bueno | |
| ZONA 5 | | Plaza Elíptica | Bueno | Bueno | Bueno | Bueno | Bueno | Bueno | Bueno | Bueno | Bueno | Bueno | Bueno | Bueno | Bueno | Bueno | Bueno | Bueno | Bueno | Bueno | Bueno | Bueno | Bueno | Bueno | |
| SIN DATOS | | | | | | | | | | | | | | | | | | | | | | | | | |

| | | | | |
|-----------|-------|---------|------|----------|
| Muy bueno | Bueno | Regular | Malo | Muy malo |
|-----------|-------|---------|------|----------|

Más información sobre el [índice de calidad del aire](#) y la [distribución por zonas](#) de la ciudad de Madrid.

2 VALORES MÁXIMOS

Valores máximos diarios (PM_{2,5} y PM₁₀) y horarios (NO₂, O₃ y SO₂) registrados el día 5 de abril en las estaciones de la Red de Vigilancia de la Calidad del Aire:

| CONTAMINANTE | ESTACIÓN | VALOR MÁXIMO DIARIO (µg/m ³) |
|---------------------------------|---|--|
| Partículas (PM _{2,5}) | CASA DE CAMPO, MÉNDEZ ÁLVARO, CASTELLANA, PLAZA DE CASTILLA, PLAZA ELÍPTICA Y SANCHINARRO | 8 |
| Partículas (PM ₁₀) | URBANIZACIÓN EMBAJADA | 19 |

| CONTAMINANTE | ESTACIÓN | VALOR MÁXIMO HORARIO (µg/m ³) |
|---|----------------------|---|
| Dióxido de nitrógeno (NO ₂) | PLAZA DE CASTILLA | 72 |
| Ozono (O ₃) | FAROLILLO Y EL PARDO | 95 |
| Dióxido de azufre (SO ₂) | PLAZA DEL CARMEN | 8 |

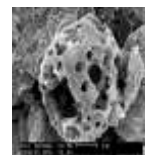
3 SUPERACIONES

Durante el día de ayer no se han registrado superaciones del valor límite horario diario para ningún contaminante

4 EVOLUCIÓN POR CONTAMINANTES

A continuación, se detalla el estado a día de hoy de la evolución anual por contaminantes.

4.1 PARTÍCULAS EN SUSPENSIÓN PM10



Valores límite establecidos por la legislación para la protección de la salud humana:

VALOR LÍMITE ANUAL: 40 $\mu\text{g}/\text{m}^3$

Valor medio anual de los valores horarios que no deberá superarse en ninguna estación al finalizar el año.

VALOR LÍMITE DIARIO: 50 $\mu\text{g}/\text{m}^3$

Valor medio diario que no deberá superarse más de 35 días al año en ninguna estación.

Los valores registrados hasta el 05/04/2022 son:

| ESTACIÓN | VALOR MEDIO ANUAL ($\mu\text{g}/\text{m}^3$) | VALOR MEDIO DIARIO Nº días > 50 $\mu\text{g}/\text{m}^3$ |
|-----------------------|--|---|
| ESCUELAS AGUIRRE | 16 | 2 |
| FAROLILLO | 17 | 3 |
| CASA DE CAMPO | 21 | 3 |
| MORATALAZ | 24 | 5 |
| CUATRO CAMINOS | 16 | 2 |
| VALLECAS | 25 | 5 |
| MÉNDEZ ÁLVARO | 18 | 3 |
| CASTELLANA | 16 | 2 |
| PLAZA CASTILLA | 23 | 4 |
| URBANIZACIÓN EMBAJADA | 28 | 6 |
| PLAZA ELÍPTICA | 15 | 2 |
| SANCHINARRO | 19 | 4 |
| TRES OLIVOS | 14 | 2 |

4.2 PARTÍCULAS EN SUSPENSIÓN PM 2,5



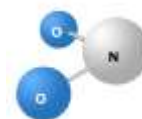
Valores límite establecidos por la legislación para la protección de la salud humana:

VALOR LÍMITE ANUAL: 25 $\mu\text{g}/\text{m}^3$
Valor medio anual de los valores horarios que no deberá superarse en ninguna estación al finalizar el año.

Los valores registrados hasta el 05/04/2022 son:

| ESTACIÓN | VALOR MEDIO ANUAL ($\mu\text{g}/\text{m}^3$) |
|------------------|--|
| ESCUELAS AGUIRRE | 8 |
| CASA DE CAMPO | 10 |
| CUATRO CAMINOS | 7 |
| MÉNDEZ ÁLVARO | 8 |
| CASTELLANA | 8 |
| PLAZA CASTILLA | 9 |
| PLAZA ELÍPTICA | 9 |
| SANCHINARRO | 9 |

4.3 DIÓXIDO DE NITRÓGENO (NO₂)



Valores límite establecidos por la legislación para la protección de la salud humana:

VALOR LÍMITE ANUAL: 40 µg/m³

Valor medio anual de los valores horarios que no deberá superarse en ninguna estación al finalizar el año.

VALOR LÍMITE HORARIO: 200 µg/m³

Valor horario que no deberá superarse más de 18 horas al año en ninguna estación.

UMBRAL DE ALERTA: 400 µg/m³

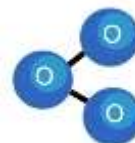
Valor horario que no deberá superarse 3 horas consecutivas en un área mayor de 100 km².

El valor de alerta no se ha superado en ninguna ocasión.

Los valores registrados hasta el 05/04/2022 son:

| ESTACIÓN | VALOR MEDIO ANUAL (µg/m ³) | VALOR HORARIO N° horas > 200 µg/m ³ |
|----------------------|--|--|
| PZA. DE ESPAÑA | 23 | 0 |
| ESCUELAS AGUIRRE | 42 | 0 |
| RAMÓN CAJAL | 38 | 1 |
| ARTURO SORIA | 34 | 0 |
| VILLAVERDE | 48 | 0 |
| FAROLILLO | 38 | 0 |
| CASA DE CAMPO | 24 | 0 |
| BARAJAS PUEBLO | 34 | 0 |
| PZA. DEL CARMEN | 40 | 0 |
| MORATALAZ | 39 | 0 |
| CUATRO CAMINOS | 40 | 0 |
| BARRIO DEL PILAR | 37 | 0 |
| VALLECAS | 39 | 0 |
| MÉNDEZ ÁLVARO | 39 | 0 |
| CASTELLANA | 35 | 0 |
| RETIRO | 31 | 0 |
| PZA. CASTILLA | 40 | 0 |
| ENSANCHE DE VALLECAS | 37 | 0 |
| URB. EMBAJADA | 39 | 0 |
| PZA. ELÍPTICA | 54 | 0 |
| SANCHINARRO | 32 | 0 |
| EL PARDO | 17 | 0 |
| JUAN CARLOS I | 26 | 0 |
| TRES OLIVOS | 35 | 0 |

4.4 OZONO (O₃)



Valores límite establecidos por la legislación para la protección de la salud humana:

UMBRAL DE INFORMACIÓN: 180 µg/m³

Valor medio horario que no deberá superarse en ninguna estación.

UMBRAL DE ALERTA: 240 µg/m³

Valor medio horario que no deberá superarse en ninguna estación.

VALOR OBJETIVO: 120 µg/m³

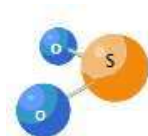
Valor medio octohorario máximo diario que no deberá superarse más de 25 días por año en el promedio de los últimos 3 años, en ninguna estación.

El valor de alerta no se ha superado en ninguna ocasión.

Los valores registrados hasta el 05/04/2022 son:

| ESTACIÓN | Nº días > 120 µg/m ³ | Nº horas > 180 µg/m ³ |
|-------------------|---------------------------------|----------------------------------|
| ESCUELAS AGUIRRE | 0 | 0 |
| ARTURO SORIA | 0 | 0 |
| VILLVERDE | 0 | 0 |
| FAROLILLO | 0 | 0 |
| CASA CAMPO | 0 | 0 |
| BARAJAS PUEBLO | 0 | 0 |
| PZA. CARMEN | 0 | 0 |
| BARRIO DEL PILAR | 0 | 0 |
| RETIRO | 0 | 0 |
| ENSANCHE VALLECAS | 0 | 0 |
| EL PARDO | 0 | 0 |
| JUAN CARLOS I | 0 | 0 |
| TRES OLIVOS | 0 | 0 |

4.5 DIÓXIDO DE AZUFRE (SO₂)



Valores límite establecidos por la legislación para la protección de la salud humana:

| |
|---|
| <p>VALOR LÍMITE HORARIO: 350µg/m³ Valor horario que no deberá superarse más de 24 ocasiones al año en ninguna estación</p> |
| <p>VALOR LÍMITE DIARIO: 125 µg/m³ Valor medio diario que no deberá superarse en más de 3 ocasiones al año en ninguna estación al finalizar el año.</p> |
| <p>UMBRAL DE ALERTA: 500 µg/m³ Valor horario que no deberá superarse 3 horas consecutivas en un área mayor de 100 km².</p> |

El valor de alerta no se ha superado en ninguna ocasión.

Los valores registrados hasta el 05/04/2022 son:

| ESTACIÓN | VALOR MEDIO ANUAL (µg/m ³) |
|------------------|--|
| PLAZA ESPAÑA | 2 |
| ESCUELAS AGUIRRE | 4 |
| PLAZA DEL CARMEN | 6 |
| MORATALAZ | 3 |
| SANCHINARRO | 4 |