

Fecha de publicación: 18/04/2022

BOLETÍN DIARIO DE CALIDAD DEL AIRE

INFORMACIÓN CORRESPONDIENTE AL DÍA 17/04/2022

ÍNDICE

1	INDICE DE CALIDAD	1
2	VALORES MÁXIMOS	2
3	SUPERACIONES	2
4	EVOLUCIÓN POR CONTAMINANTES	3
4.1	PARTÍCULAS EN SUSPENSIÓN PM10.....	3
4.2	PARTÍCULAS EN SUSPENSIÓN PM2,5.....	4
4.3	DIÓXIDO DE NITRÓGENO (NO ₂)	5
4.4	OZONO (O ₃)	6
4.5	DIÓXIDO DE AZUFRE (SO ₂).....	7

1 INDICE DE CALIDAD

El Índice Nacional de Calidad del Aire, establecido de acuerdo con las instrucciones dictadas por la Agencia Europea de Medio Ambiente, informa sobre el estado de la calidad del aire en base a una escala de colores de fácil identificación para el ciudadano.

El índice de calidad del aire el día 17 de abril ha sido el siguiente:

ZONA	GENERAL	PM2,5	PM10	NO ₂	O ₃	SO ₂
1 (INTERIOR CALLE 30)	Regular	Bueno	Bueno	Muy bueno	Regular	Bueno
2 (SURESTE)	Muy bueno	Bueno	Bueno	Bueno	Muy bueno	Bueno
3 (NORESTE)	Regular	Bueno	Bueno	Muy bueno	Regular	Bueno
4 (NOROESTE)	Regular	Bueno	Bueno	Bueno	Regular	Bueno
5 (SUROESTE)	Regular	Bueno	Bueno	Muy bueno	Regular	Bueno

Y por horas y estaciones el índice se muestra a continuación:

		HORA																							
		1	2	3	4	5	6	7	8	9	10	11	12	13	14	15	16	17	18	19	20	21	22	23	0
ZONA 1	Plaza de España	Muy bueno	Muy bueno	Muy bueno	Muy bueno	Muy bueno	Muy bueno	Muy bueno	Muy bueno	Muy bueno	Muy bueno	Muy bueno	Muy bueno	Muy bueno	Muy bueno	Muy bueno	Muy bueno	Muy bueno	Muy bueno	Muy bueno	Muy bueno	Muy bueno	Muy bueno	Muy bueno	Muy bueno
	Escuelas Aguirre	Muy bueno	Muy bueno	Muy bueno	Muy bueno	Muy bueno	Muy bueno	Muy bueno	Muy bueno	Muy bueno	Muy bueno	Muy bueno	Muy bueno	Muy bueno	Muy bueno	Muy bueno	Muy bueno	Muy bueno	Muy bueno	Muy bueno	Muy bueno	Muy bueno	Muy bueno	Muy bueno	Muy bueno
	Ramon y Cajal	Muy bueno	Muy bueno	Muy bueno	Muy bueno	Muy bueno	Muy bueno	Muy bueno	Muy bueno	Muy bueno	Muy bueno	Muy bueno	Muy bueno	Muy bueno	Muy bueno	Muy bueno	Muy bueno	Muy bueno	Muy bueno	Muy bueno	Muy bueno	Muy bueno	Muy bueno	Muy bueno	Muy bueno
	Plaza del Carmen	Muy bueno	Muy bueno	Muy bueno	Muy bueno	Muy bueno	Muy bueno	Muy bueno	Muy bueno	Muy bueno	Muy bueno	Muy bueno	Muy bueno	Muy bueno	Muy bueno	Muy bueno	Muy bueno	Muy bueno	Muy bueno	Muy bueno	Muy bueno	Muy bueno	Muy bueno	Muy bueno	Muy bueno
	Cuatro Caminos	Muy bueno	Muy bueno	Muy bueno	Muy bueno	Muy bueno	Muy bueno	Muy bueno	Muy bueno	Muy bueno	Muy bueno	Muy bueno	Muy bueno	Muy bueno	Muy bueno	Muy bueno	Muy bueno	Muy bueno	Muy bueno	Muy bueno	Muy bueno	Muy bueno	Muy bueno	Muy bueno	Muy bueno
	Barrio del Pilar	Muy bueno	Muy bueno	Muy bueno	Muy bueno	Muy bueno	Muy bueno	Muy bueno	Muy bueno	Muy bueno	Muy bueno	Muy bueno	Muy bueno	Muy bueno	Muy bueno	Muy bueno	Muy bueno	Muy bueno	Muy bueno	Muy bueno	Muy bueno	Muy bueno	Muy bueno	Muy bueno	Muy bueno
	Mendez Alvaro	Muy bueno	Muy bueno	Muy bueno	Muy bueno	Muy bueno	Muy bueno	Muy bueno	Muy bueno	Muy bueno	Muy bueno	Muy bueno	Muy bueno	Muy bueno	Muy bueno	Muy bueno	Muy bueno	Muy bueno	Muy bueno	Muy bueno	Muy bueno	Muy bueno	Muy bueno	Muy bueno	Muy bueno
	Castellana	Muy bueno	Muy bueno	Muy bueno	Muy bueno	Muy bueno	Muy bueno	Muy bueno	Muy bueno	Muy bueno	Muy bueno	Muy bueno	Muy bueno	Muy bueno	Muy bueno	Muy bueno	Muy bueno	Muy bueno	Muy bueno	Muy bueno	Muy bueno	Muy bueno	Muy bueno	Muy bueno	Muy bueno
	Retiro	Muy bueno	Muy bueno	Muy bueno	Muy bueno	Muy bueno	Muy bueno	Muy bueno	Muy bueno	Muy bueno	Muy bueno	Muy bueno	Muy bueno	Muy bueno	Muy bueno	Muy bueno	Muy bueno	Muy bueno	Muy bueno	Muy bueno	Muy bueno	Muy bueno	Muy bueno	Muy bueno	Muy bueno
Plaza de Castilla	Muy bueno	Muy bueno	Muy bueno	Muy bueno	Muy bueno	Muy bueno	Muy bueno	Muy bueno	Muy bueno	Muy bueno	Muy bueno	Muy bueno	Muy bueno	Muy bueno	Muy bueno	Muy bueno	Muy bueno	Muy bueno	Muy bueno	Muy bueno	Muy bueno	Muy bueno	Muy bueno	Muy bueno	
ZONA 2	Moratalaz	Muy bueno	Muy bueno	Muy bueno	Muy bueno	Muy bueno	Muy bueno	Muy bueno	Muy bueno	Muy bueno	Muy bueno	Muy bueno	Muy bueno	Muy bueno	Muy bueno	Muy bueno	Muy bueno	Muy bueno	Muy bueno	Muy bueno	Muy bueno	Muy bueno	Muy bueno	Muy bueno	Muy bueno
	Vallecas	Muy bueno	Muy bueno	Muy bueno	Muy bueno	Muy bueno	Muy bueno	Muy bueno	Muy bueno	Muy bueno	Muy bueno	Muy bueno	Muy bueno	Muy bueno	Muy bueno	Muy bueno	Muy bueno	Muy bueno	Muy bueno	Muy bueno	Muy bueno	Muy bueno	Muy bueno	Muy bueno	Muy bueno
ZONA 3	Ensanche de Vallecas	Muy bueno	Muy bueno	Muy bueno	Muy bueno	Muy bueno	Muy bueno	Muy bueno	Muy bueno	Muy bueno	Muy bueno	Muy bueno	Muy bueno	Muy bueno	Muy bueno	Muy bueno	Muy bueno	Muy bueno	Muy bueno	Muy bueno	Muy bueno	Muy bueno	Muy bueno	Muy bueno	Muy bueno
	Arturo Soria	Muy bueno	Muy bueno	Muy bueno	Muy bueno	Muy bueno	Muy bueno	Muy bueno	Muy bueno	Muy bueno	Muy bueno	Muy bueno	Muy bueno	Muy bueno	Muy bueno	Muy bueno	Muy bueno	Muy bueno	Muy bueno	Muy bueno	Muy bueno	Muy bueno	Muy bueno	Muy bueno	Muy bueno
	Barajas Pueblo	Muy bueno	Muy bueno	Muy bueno	Muy bueno	Muy bueno	Muy bueno	Muy bueno	Muy bueno	Muy bueno	Muy bueno	Muy bueno	Muy bueno	Muy bueno	Muy bueno	Muy bueno	Muy bueno	Muy bueno	Muy bueno	Muy bueno	Muy bueno	Muy bueno	Muy bueno	Muy bueno	Muy bueno
	Urbanización Embajada	Muy bueno	Muy bueno	Muy bueno	Muy bueno	Muy bueno	Muy bueno	Muy bueno	Muy bueno	Muy bueno	Muy bueno	Muy bueno	Muy bueno	Muy bueno	Muy bueno	Muy bueno	Muy bueno	Muy bueno	Muy bueno	Muy bueno	Muy bueno	Muy bueno	Muy bueno	Muy bueno	Muy bueno
	Sanchinarro	Muy bueno	Muy bueno	Muy bueno	Muy bueno	Muy bueno	Muy bueno	Muy bueno	Muy bueno	Muy bueno	Muy bueno	Muy bueno	Muy bueno	Muy bueno	Muy bueno	Muy bueno	Muy bueno	Muy bueno	Muy bueno	Muy bueno	Muy bueno	Muy bueno	Muy bueno	Muy bueno	Muy bueno
ZONA 4	Juan Carlos I	Muy bueno	Muy bueno	Muy bueno	Muy bueno	Muy bueno	Muy bueno	Muy bueno	Muy bueno	Muy bueno	Muy bueno	Muy bueno	Muy bueno	Muy bueno	Muy bueno	Muy bueno	Muy bueno	Muy bueno	Muy bueno	Muy bueno	Muy bueno	Muy bueno	Muy bueno	Muy bueno	Muy bueno
	Tres Olivos	Muy bueno	Muy bueno	Muy bueno	Muy bueno	Muy bueno	Muy bueno	Muy bueno	Muy bueno	Muy bueno	Muy bueno	Muy bueno	Muy bueno	Muy bueno	Muy bueno	Muy bueno	Muy bueno	Muy bueno	Muy bueno	Muy bueno	Muy bueno	Muy bueno	Muy bueno	Muy bueno	Muy bueno
ZONA 5	Casa de Campo	Muy bueno	Muy bueno	Muy bueno	Muy bueno	Muy bueno	Muy bueno	Muy bueno	Muy bueno	Muy bueno	Muy bueno	Muy bueno	Muy bueno	Muy bueno	Muy bueno	Muy bueno	Muy bueno	Muy bueno	Muy bueno	Muy bueno	Muy bueno	Muy bueno	Muy bueno	Muy bueno	Muy bueno
	El Pardo	Muy bueno	Muy bueno	Muy bueno	Muy bueno	Muy bueno	Muy bueno	Muy bueno	Muy bueno	Muy bueno	Muy bueno	Muy bueno	Muy bueno	Muy bueno	Muy bueno	Muy bueno	Muy bueno	Muy bueno	Muy bueno	Muy bueno	Muy bueno	Muy bueno	Muy bueno	Muy bueno	Muy bueno
ZONA 5	Villaverde	Muy bueno	Muy bueno	Muy bueno	Muy bueno	Muy bueno	Muy bueno	Muy bueno	Muy bueno	Muy bueno	Muy bueno	Muy bueno	Muy bueno	Muy bueno	Muy bueno	Muy bueno	Muy bueno	Muy bueno	Muy bueno	Muy bueno	Muy bueno	Muy bueno	Muy bueno	Muy bueno	Muy bueno
	Farolillo	Muy bueno	Muy bueno	Muy bueno	Muy bueno	Muy bueno	Muy bueno	Muy bueno	Muy bueno	Muy bueno	Muy bueno	Muy bueno	Muy bueno	Muy bueno	Muy bueno	Muy bueno	Muy bueno	Muy bueno	Muy bueno	Muy bueno	Muy bueno	Muy bueno	Muy bueno	Muy bueno	
	Plaza Elíptica	Muy bueno	Muy bueno	Muy bueno	Muy bueno	Muy bueno	Muy bueno	Muy bueno	Muy bueno	Muy bueno	Muy bueno	Muy bueno	Muy bueno	Muy bueno	Muy bueno	Muy bueno	Muy bueno	Muy bueno	Muy bueno	Muy bueno	Muy bueno	Muy bueno	Muy bueno	Muy bueno	

■ SIN DATOS

Muy bueno	Bueno	Regular	Malo	Muy malo
-----------	-------	---------	------	----------

Más información sobre el [índice de calidad del aire](#) y la [distribución por zonas](#) de la ciudad de Madrid.

2 VALORES MÁXIMOS

Valores máximos diarios (PM_{2,5} y PM₁₀) y horarios (NO₂, O₃ y SO₂) registrados el día 17 de abril en las estaciones de la Red de Vigilancia de la Calidad del Aire:

CONTAMINANTE	ESTACIÓN	VALOR MÁXIMO DIARIO (µg/m ³)
Partículas (PM _{2,5})	PLAZA ELÍPTICA	8
Partículas (PM ₁₀)	PLAZA ELÍPTICA	16

CONTAMINANTE	ESTACIÓN	VALOR MÁXIMO HORARIO (µg/m ³)
Dióxido de nitrógeno (NO ₂)	BARAJAS PUEBLO	97
Ozono (O ₃)	PLAZA DEL CARMEN	136
Dióxido de azufre (SO ₂)	PLAZA DEL CARMEN	6

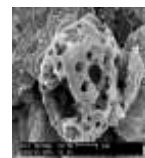
3 SUPERACIONES

Durante el día de ayer no se han registrado **superaciones del valor límite horario ni diario** para ningún contaminante.

4 EVOLUCIÓN POR CONTAMINANTES

A continuación, se detalla el estado a día de hoy de la evolución anual por contaminantes.

4.1 PARTÍCULAS EN SUSPENSIÓN PM10



Valores límite establecidos por la legislación para la protección de la salud humana:

VALOR LÍMITE ANUAL: 40 $\mu\text{g}/\text{m}^3$

Valor medio anual de los valores horarios que no deberá superarse en ninguna estación al finalizar el año.

VALOR LÍMITE DIARIO: 50 $\mu\text{g}/\text{m}^3$

Valor medio diario que no deberá superarse más de 35 días al año en ninguna estación.

Los valores registrados hasta el 17/04/2022 son:

ESTACIÓN	VALOR MEDIO ANUAL ($\mu\text{g}/\text{m}^3$)	VALOR MEDIO DIARIO Nº días > 50 $\mu\text{g}/\text{m}^3$
ESCUELAS AGUIRRE	15	2
FAROLILLO	17	3
CASA DE CAMPO	20	3
MORATALAZ	23	5
CUATRO CAMINOS	15	2
VALLECAS	23	5
MÉNDEZ ÁLVARO	18	3
CASTELLANA	16	2
PLAZA CASTILLA	22	4
URBANIZACIÓN EMBAJADA	27	6
PLAZA ELÍPTICA	15	2
SANCHINARRO	18	4
TRES OLIVOS	13	2

4.2 PARTÍCULAS EN SUSPENSIÓN PM 2,5



Valores límite establecidos por la legislación para la protección de la salud humana:

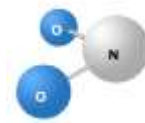
VALOR LÍMITE ANUAL: 25 $\mu\text{g}/\text{m}^3$

Valor medio anual de los valores horarios que no deberá superarse en ninguna estación al finalizar el año.

Los valores registrados hasta el 17/04/2022 son:

ESTACIÓN	VALOR MEDIO ANUAL ($\mu\text{g}/\text{m}^3$)
ESCUELAS AGUIRRE	8
CASA DE CAMPO	10
CUATRO CAMINOS	6
MÉNDEZ ÁLVARO	8
CASTELLANA	8
PLAZA CASTILLA	9
PLAZA ELÍPTICA	9
SANCHINARRO	8

4.3 DIÓXIDO DE NITRÓGENO (NO₂)



Valores límite establecidos por la legislación para la protección de la salud humana:

VALOR LÍMITE ANUAL: 40 µg/m³

Valor medio anual de los valores horarios que no deberá superarse en ninguna estación al finalizar el año.

VALOR LÍMITE HORARIO: 200 µg/m³

Valor horario que no deberá superarse más de 18 horas al año en ninguna estación.

UMBRAL DE ALERTA: 400 µg/m³

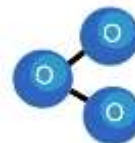
Valor horario que no deberá superarse 3 horas consecutivas en un área mayor de 100 km².

El valor de alerta no se ha superado en ninguna ocasión.

Los valores registrados hasta el 17/04/2022 son:

ESTACIÓN	VALOR MEDIO ANUAL (µg/m ³)	VALOR HORARIO N° horas > 200 µg/m ³
PZA. DE ESPAÑA	21	0
ESCUELAS AGUIRRE	40	0
RAMÓN CAJAL	36	1
ARTURO SORIA	32	0
VILLAVERDE	46	0
FAROLILLO	36	0
CASA DE CAMPO	23	0
BARAJAS PUEBLO	33	0
PZA. DEL CARMEN	38	0
MORATALAZ	37	0
CUATRO CAMINOS	37	0
BARRIO DEL PILAR	35	0
VALLECAS	37	0
MÉNDEZ ÁLVARO	36	0
CASTELLANA	33	0
RETIRO	29	0
PZA. CASTILLA	38	0
ENSANCHE DE VALLECAS	35	0
URB. EMBAJADA	38	0
PZA. ELÍPTICA	51	0
SANCHINARRO	31	0
EL PARDO	16	0
JUAN CARLOS I	25	0
TRES OLIVOS	33	0

4.4 OZONO (O₃)



Valores límite establecidos por la legislación para la protección de la salud humana:

UMBRAL DE INFORMACIÓN: 180 µg/m³

Valor medio horario que no deberá superarse en ninguna estación.

UMBRAL DE ALERTA: 240 µg/m³

Valor medio horario que no deberá superarse en ninguna estación.

VALOR OBJETIVO: 120 µg/m³

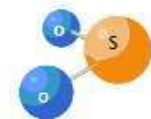
Valor medio octohorario máximo diario que no deberá superarse más de 25 días por año en el promedio de los últimos 3 años, en ninguna estación.

El valor de alerta no se ha superado en ninguna ocasión.

Los valores registrados hasta el 17/04/2022 son:

ESTACIÓN	Nº días > 120 µg/m ³	Nº horas > 180 µg/m ³
ESCUELAS AGUIRRE	0	0
ARTURO SORIA	0	0
VILLVERDE	0	0
FAROLILLO	0	0
CASA CAMPO	0	0
BARAJAS PUEBLO	0	0
PZA. CARMEN	1	0
BARRIO DEL PILAR	0	0
RETIRO	0	0
ENSANCHE VALLECAS	0	0
EL PARDO	0	0
JUAN CARLOS I	0	0
TRES OLIVOS	0	0

4.5 DIÓXIDO DE AZUFRE (SO₂)



Valores límite establecidos por la legislación para la protección de la salud humana:

VALOR LIMITE HORARIO: 350µg/m³
 Valor horario que no deberá superarse más de 24 ocasiones al año en ninguna estación

VALOR LÍMITE DIARIO: 125 µg/m³
 Valor medio diario que no deberá superarse en más de 3 ocasiones al año en ninguna estación al finalizar el año.

UMBRAL DE ALERTA: 500 µg/m³
 Valor horario que no deberá superarse 3 horas consecutivas en un área mayor de 100 km².

El valor de alerta no se ha superado en ninguna ocasión.

Los valores registrados hasta el 17/04/2022 son:

ESTACIÓN	VALOR MEDIO ANUAL (µg/m ³)
PLAZA ESPAÑA	2
ESCUELAS AGUIRRE	4
PLAZA DEL CARMEN	6
MORATALAZ	3
SANCHINARRO	4