

Fecha de publicación: 22/04/2022

BOLETÍN DIARIO DE CALIDAD DEL AIRE

INFORMACIÓN CORRESPONDIENTE AL DÍA 21/04/2022

ÍNDICE

1	INDICE DE CALIDAD	1
2	VALORES MÁXIMOS.....	2
3	SUPERACIONES	2
4	EVOLUCIÓN POR CONTAMINANTES.....	3
4.1	PARTÍCULAS EN SUSPENSIÓN PM10	3
4.2	PARTÍCULAS EN SUSPENSIÓN PM2,5.....	4
4.3	DIÓXIDO DE NITRÓGENO (NO ₂)	5
4.4	OZONO (O ₃).....	6
4.5	DIÓXIDO DE AZUFRE (SO ₂)	7

1 INDICE DE CALIDAD

El Índice Nacional de Calidad del Aire, establecido de acuerdo con las instrucciones dictadas por la Agencia Europea de Medio Ambiente, informa sobre el estado de la calidad del aire en base a una escala de colores de fácil identificación para el ciudadano.

El índice de calidad del aire el día 21 de abril ha sido el siguiente:

ZONA	GENERAL	PM2,5	PM10	NO ₂	O ₃	SO ₂
1 (INTERIOR CALLE 30)	Bueno	Muy malo	Muy malo	Bueno	Bueno	Muy malo
2 (SURESTE)	Bueno	Muy malo	Muy malo	Bueno	Bueno	Muy malo
3 (NORESTE)	Bueno	Muy malo	Muy malo	Bueno	Bueno	Muy malo
4 (NOROESTE)	Bueno	Muy malo	Muy malo	Bueno	Bueno	Muy malo
5 (SUROESTE)	Bueno	Muy malo	Muy malo	Bueno	Bueno	Muy malo

Y por horas y estaciones el índice se muestra a continuación:

		HORA																							
		1	2	3	4	5	6	7	8	9	10	11	12	13	14	15	16	17	18	19	20	21	22	23	24
ZONA 1	Plaza de España	Bueno	Bueno	Bueno	Bueno	Bueno	Bueno	Bueno	Bueno	Bueno	Bueno	Bueno	Bueno	Bueno	Bueno	Bueno	Bueno	Bueno	Bueno	Bueno	Bueno	Bueno	Bueno	Bueno	Bueno
	Escuelas Aguirre	Bueno	Bueno	Bueno	Bueno	Bueno	Bueno	Bueno	Bueno	Bueno	Bueno	Bueno	Bueno	Bueno	Bueno	Bueno	Bueno	Bueno	Bueno	Bueno	Bueno	Bueno	Bueno	Bueno	Bueno
	Ramón y Cajal	Bueno	Bueno	Bueno	Bueno	Bueno	Bueno	Bueno	Bueno	Bueno	Bueno	Bueno	Bueno	Bueno	Bueno	Bueno	Bueno	Bueno	Bueno	Bueno	Bueno	Bueno	Bueno	Bueno	Bueno
	Plaza del Carmen	Bueno	Bueno	Bueno	Bueno	Bueno	Bueno	Bueno	Bueno	Bueno	Bueno	Bueno	Bueno	Bueno	Bueno	Bueno	Bueno	Bueno	Bueno	Bueno	Bueno	Bueno	Bueno	Bueno	Bueno
	Cuatro Caminos	Bueno	Bueno	Bueno	Bueno	Bueno	Bueno	Bueno	Bueno	Bueno	Bueno	Bueno	Bueno	Bueno	Bueno	Bueno	Bueno	Bueno	Bueno	Bueno	Bueno	Bueno	Bueno	Bueno	Bueno
	Barrio del Pilar	Bueno	Bueno	Bueno	Bueno	Bueno	Bueno	Bueno	Bueno	Bueno	Bueno	Bueno	Bueno	Bueno	Bueno	Bueno	Bueno	Bueno	Bueno	Bueno	Bueno	Bueno	Bueno	Bueno	Bueno
	Méndez Alvaro	Bueno	Bueno	Bueno	Bueno	Bueno	Bueno	Bueno	Bueno	Bueno	Bueno	Bueno	Bueno	Bueno	Bueno	Bueno	Bueno	Bueno	Bueno	Bueno	Bueno	Bueno	Bueno	Bueno	Bueno
ZONA 2	Castellana	Bueno	Bueno	Bueno	Bueno	Bueno	Bueno	Bueno	Bueno	Bueno	Bueno	Bueno	Bueno	Bueno	Bueno	Bueno	Bueno	Bueno	Bueno	Bueno	Bueno	Bueno	Bueno	Bueno	Bueno
	Retiro	Bueno	Bueno	Bueno	Bueno	Bueno	Bueno	Bueno	Bueno	Bueno	Bueno	Bueno	Bueno	Bueno	Bueno	Bueno	Bueno	Bueno	Bueno	Bueno	Bueno	Bueno	Bueno	Bueno	Bueno
	Plaza de Castilla	Bueno	Bueno	Bueno	Bueno	Bueno	Bueno	Bueno	Bueno	Bueno	Bueno	Bueno	Bueno	Bueno	Bueno	Bueno	Bueno	Bueno	Bueno	Bueno	Bueno	Bueno	Bueno	Bueno	Bueno
ZONA 3	Moratalaz	Bueno	Bueno	Bueno	Bueno	Bueno	Bueno	Bueno	Bueno	Bueno	Bueno	Bueno	Bueno	Bueno	Bueno	Bueno	Bueno	Bueno	Bueno	Bueno	Bueno	Bueno	Bueno	Bueno	Bueno
	Vallecas	Bueno	Bueno	Bueno	Bueno	Bueno	Bueno	Bueno	Bueno	Bueno	Bueno	Bueno	Bueno	Bueno	Bueno	Bueno	Bueno	Bueno	Bueno	Bueno	Bueno	Bueno	Bueno	Bueno	Bueno
ZONA 4	Ensanche de Vallecas	Bueno	Bueno	Bueno	Bueno	Bueno	Bueno	Bueno	Bueno	Bueno	Bueno	Bueno	Bueno	Bueno	Bueno	Bueno	Bueno	Bueno	Bueno	Bueno	Bueno	Bueno	Bueno	Bueno	Bueno
	Arturo Soria	Bueno	Bueno	Bueno	Bueno	Bueno	Bueno	Bueno	Bueno	Bueno	Bueno	Bueno	Bueno	Bueno	Bueno	Bueno	Bueno	Bueno	Bueno	Bueno	Bueno	Bueno	Bueno	Bueno	Bueno
	Barajas Pueblo	Bueno	Bueno	Bueno	Bueno	Bueno	Bueno	Bueno	Bueno	Bueno	Bueno	Bueno	Bueno	Bueno	Bueno	Bueno	Bueno	Bueno	Bueno	Bueno	Bueno	Bueno	Bueno	Bueno	Bueno
	Urbanización Embajada	Bueno	Bueno	Bueno	Bueno	Bueno	Bueno	Bueno	Bueno	Bueno	Bueno	Bueno	Bueno	Bueno	Bueno	Bueno	Bueno	Bueno	Bueno	Bueno	Bueno	Bueno	Bueno	Bueno	Bueno
ZONA 5	Sanchinano	Bueno	Bueno	Bueno	Bueno	Bueno	Bueno	Bueno	Bueno	Bueno	Bueno	Bueno	Bueno	Bueno	Bueno	Bueno	Bueno	Bueno	Bueno	Bueno	Bueno	Bueno	Bueno	Bueno	Bueno
	Juan Carlos I	Bueno	Bueno	Bueno	Bueno	Bueno	Bueno	Bueno	Bueno	Bueno	Bueno	Bueno	Bueno	Bueno	Bueno	Bueno	Bueno	Bueno	Bueno	Bueno	Bueno	Bueno	Bueno	Bueno	Bueno
ZONA 6	Tres Olivos	Bueno	Bueno	Bueno	Bueno	Bueno	Bueno	Bueno	Bueno	Bueno	Bueno	Bueno	Bueno	Bueno	Bueno	Bueno	Bueno	Bueno	Bueno	Bueno	Bueno	Bueno	Bueno	Bueno	Bueno
	Casa de Campo	Bueno	Bueno	Bueno	Bueno	Bueno	Bueno	Bueno	Bueno	Bueno	Bueno	Bueno	Bueno	Bueno	Bueno	Bueno	Bueno	Bueno	Bueno	Bueno	Bueno	Bueno	Bueno	Bueno	Bueno
ZONA 7	El Pardo	Bueno	Bueno	Bueno	Bueno	Bueno	Bueno	Bueno	Bueno	Bueno	Bueno	Bueno	Bueno	Bueno	Bueno	Bueno	Bueno	Bueno	Bueno	Bueno	Bueno	Bueno	Bueno	Bueno	Bueno
	Villaverde	Bueno	Bueno	Bueno	Bueno	Bueno	Bueno	Bueno	Bueno	Bueno	Bueno	Bueno	Bueno	Bueno	Bueno	Bueno	Bueno	Bueno	Bueno	Bueno	Bueno	Bueno	Bueno	Bueno	Bueno
ZONA 8	Farolillo	Bueno	Bueno	Bueno	Bueno	Bueno	Bueno	Bueno	Bueno	Bueno	Bueno	Bueno	Bueno	Bueno	Bueno	Bueno	Bueno	Bueno	Bueno	Bueno	Bueno	Bueno	Bueno	Bueno	Bueno
	Plaza Elíptica	Bueno	Bueno	Bueno	Bueno	Bueno	Bueno	Bueno	Bueno	Bueno	Bueno	Bueno	Bueno	Bueno	Bueno	Bueno	Bueno	Bueno	Bueno	Bueno	Bueno	Bueno	Bueno	Bueno	Bueno

SIN DATOS

Muy bueno	Bueno	Regular	Malo	Muy malo
-----------	-------	---------	------	----------

Más información sobre el [índice de calidad del aire](#) y la [distribución por zonas](#) de la ciudad de Madrid.

2 VALORES MÁXIMOS

Valores máximos diarios (PM_{2,5} y PM₁₀) y horarios (NO₂, O₃ y SO₂) registrados el día 21 de abril en las estaciones de la Red de Vigilancia de la Calidad del Aire:

CONTAMINANTE	ESTACIÓN	VALOR MÁXIMO DIARIO (µg/m ³)
Partículas (PM _{2,5})	PLAZA ELÍPTICA	6
Partículas (PM ₁₀)	URBANIZACIÓN EMBAJADA	14

CONTAMINANTE	ESTACIÓN	VALOR MÁXIMO HORARIO (µg/m ³)
Dióxido de nitrógeno (NO ₂)	VILLAVERDE	90
Ozono (O ₃)	PLAZA DEL CARMEN	114
Dióxido de azufre (SO ₂)	ESCUELAS AGUIRRE Y PLAZA DEL CARMEN	4

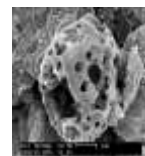
3 SUPERACIONES

Durante el día de ayer no se han registrado **superaciones del valor límite horario ni diario** para ningún contaminante.

4 EVOLUCIÓN POR CONTAMINANTES

A continuación, se detalla el estado a día de hoy de la evolución anual por contaminantes.

4.1 PARTÍCULAS EN SUSPENSIÓN PM10



Valores límite establecidos por la legislación para la protección de la salud humana:

VALOR LÍMITE ANUAL: 40 $\mu\text{g}/\text{m}^3$

Valor medio anual de los valores horarios que no deberá superarse en ninguna estación al finalizar el año.

VALOR LÍMITE DIARIO: 50 $\mu\text{g}/\text{m}^3$

Valor medio diario que no deberá superarse más de 35 días al año en ninguna estación.

Los valores registrados hasta el 21/04/2022 son:

ESTACIÓN	VALOR MEDIO ANUAL ($\mu\text{g}/\text{m}^3$)	VALOR MEDIO DIARIO Nº días > 50 $\mu\text{g}/\text{m}^3$
ESCUELAS AGUIRRE	15	2
FAROLILLO	17	3
CASA DE CAMPO	20	3
MORATALAZ	23	5
CUATRO CAMINOS	15	2
VALLECAS	23	5
MÉNDEZ ÁLVARO	18	3
CASTELLANA	15	2
PLAZA CASTILLA	22	4
URBANIZACIÓN EMBAJADA	26	6
PLAZA ELÍPTICA	15	2
SANCHINARRO	18	4
TRES OLIVOS	13	2

4.2 PARTÍCULAS EN SUSPENSIÓN PM 2,5



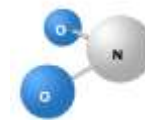
Valores límite establecidos por la legislación para la protección de la salud humana:

VALOR LÍMITE ANUAL: 25 $\mu\text{g}/\text{m}^3$
Valor medio anual de los valores horarios que no deberá superarse en ninguna estación al finalizar el año.

Los valores registrados hasta el 21/04/2022 son:

ESTACIÓN	VALOR MEDIO ANUAL ($\mu\text{g}/\text{m}^3$)
ESCUELAS AGUIRRE	8
CASA DE CAMPO	10
CUATRO CAMINOS	6
MÉNDEZ ÁLVARO	8
CASTELLANA	8
PLAZA CASTILLA	9
PLAZA ELÍPTICA	9
SANCHINARRO	8

4.3 DIÓXIDO DE NITRÓGENO (NO₂)



Valores límite establecidos por la legislación para la protección de la salud humana:

VALOR LÍMITE ANUAL: 40 µg/m³

Valor medio anual de los valores horarios que no deberá superarse en ninguna estación al finalizar el año.

VALOR LÍMITE HORARIO: 200 µg/m³

Valor horario que no deberá superarse más de 18 horas al año en ninguna estación.

UMBRAL DE ALERTA: 400 µg/m³

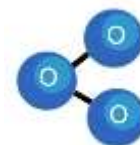
Valor horario que no deberá superarse 3 horas consecutivas en un área mayor de 100 km².

El valor de alerta no se ha superado en ninguna ocasión.

Los valores registrados hasta el 21/04/2022 son:

ESTACIÓN	VALOR MEDIO ANUAL (µg/m ³)	VALOR HORARIO Nº horas > 200 µg/m ³
PZA. DE ESPAÑA	21	0
ESCUELAS AGUIRRE	40	0
RAMÓN CAJAL	35	1
ARTURO SORIA	32	0
VILLAVERDE	45	0
FAROLILLO	35	0
CASA DE CAMPO	22	0
BARAJAS PUEBLO	33	0
PZA. DEL CARMEN	38	0
MORATALAZ	36	0
CUATRO CAMINOS	37	0
BARRIO DEL PILAR	34	0
VALLECAS	36	0
MÉNDEZ ÁLVARO	36	0
CASTELLANA	32	0
RETIRO	29	0
PZA. CASTILLA	38	0
ENSANCHE DE VALLECAS	34	0
URB. EMBAJADA	37	0
PZA. ELÍPTICA	50	0
SANCHINARRO	30	0
EL PARDO	15	0
JUAN CARLOS I	25	0
TRES OLIVOS	33	0

4.4 OZONO (O₃)



Valores límite establecidos por la legislación para la protección de la salud humana:

UMBRAL DE INFORMACIÓN: 180 µg/m³

Valor medio horario que no deberá superarse en ninguna estación.

UMBRAL DE ALERTA: 240 µg/m³

Valor medio horario que no deberá superarse en ninguna estación.

VALOR OBJETIVO: 120 µg/m³

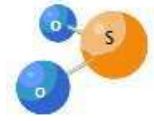
Valor medio octohorario máximo diario que no deberá superarse más de 25 días por año en el promedio de los últimos 3 años, en ninguna estación.

El valor de alerta no se ha superado en ninguna ocasión.

Los valores registrados hasta el 21/04/2022 son:

ESTACIÓN	Nº días > 120 µg/m ³	Nº horas > 180 µg/m ³
ESCUELAS AGUIRRE	0	0
ARTURO SORIA	0	0
VILLAVERDE	0	0
FAROLILLO	0	0
CASA CAMPO	0	0
BARAJAS PUEBLO	0	0
PZA. CARMEN	1	0
BARRIO DEL PILAR	0	0
RETIRO	0	0
ENSANCHE VALLECAS	0	0
EL PARDO	0	0
JUAN CARLOS I	0	0
TRES OLIVOS	0	0

4.5 DIÓXIDO DE AZUFRE (SO₂)



Valores límite establecidos por la legislación para la protección de la salud humana:

VALOR LIMITE HORARIO: 350µg/m³

Valor horario que no deberá superarse más de 24 ocasiones al año en ninguna estación

VALOR LÍMITE DIARIO: 125 µg/m³

Valor medio diario que no deberá superarse en más de 3 ocasiones al año en ninguna estación al finalizar el año.

UMBRAL DE ALERTA: 500 µg/m³

Valor horario que no deberá superarse 3 horas consecutivas en un área mayor de 100 km².

El valor de alerta no se ha superado en ninguna ocasión.

Los valores registrados hasta el 21/04/2022 son:

ESTACIÓN	VALOR MEDIO ANUAL (µg/m ³)
PLAZA ESPAÑA	2
ESCUELAS AGUIRRE	4
PLAZA DEL CARMEN	6
MORATALAZ	3
SANCHINARRO	4