

Fecha de publicación: 09/05/2022

BOLETÍN DIARIO DE CALIDAD DEL AIRE

INFORMACIÓN CORRESPONDIENTE AL DÍA 08/05/2022

ÍNDICE

1	INDICE DE CALIDAD.....	1
2	VALORES MÁXIMOS.....	3
3	SUPERACIONES.....	3
4	EVOLUCIÓN POR CONTAMINANTES.....	4
4.1	PARTÍCULAS EN SUSPENSIÓN PM10	4
4.2	PARTÍCULAS EN SUSPENSIÓN PM 2,5	5
4.3	DIÓXIDO DE NITRÓGENO (NO ₂).....	6
4.4	OZONO (O ₃).....	7
4.5	DIÓXIDO DE AZUFRE (SO ₂).....	8

1 INDICE DE CALIDAD

El Índice de Calidad del Aire se basa en el estándar CAQI (Índice Común de Calidad del Aire) desarrollado en el marco del proyecto CITEAIR cofinanciado por la Unión Europea, que permite informar sobre el estado de la calidad del aire mediante una escala de colores de fácil identificación para el ciudadano¹.

El índice horario de calidad del aire el día 8 de mayo ha sido el siguiente:

ZONA	GENERAL	PM2,5	PM10	NO ₂	O ₃	SO ₂
1 (INTERIOR CALLE 30)	Amarelo	Verde	Verde	Verde	Amarelo	Verde
2 (SURESTE)	Verde	Verde	Verde	Verde	Verde	Verde
3 (NORESTE)	Verde	Verde	Verde	Verde	Verde	Verde
4 (NOROESTE)	Verde	Verde	Verde	Verde	Verde	Verde
5 (SUROESTE)	Verde	Verde	Verde	Verde	Verde	Verde

Y por horas y estaciones el índice se muestra a continuación:

		HORA																							
		1	2	3	4	5	6	7	8	9	10	11	12	13	14	15	16	17	18	19	20	21	22	23	0
ZONA 1	Plaza de España	Verde	Verde	Verde	Verde	Verde	Verde	Verde	Verde	Verde	Verde	Verde	Verde	Verde	Verde	Verde	Verde	Verde	Verde	Verde	Verde	Verde	Verde	Verde	Verde
	Escuelas Aguirre	Verde	Verde	Verde	Verde	Verde	Verde	Verde	Verde	Verde	Verde	Verde	Verde	Verde	Verde	Verde	Verde	Verde	Verde	Verde	Verde	Verde	Verde	Verde	Verde
	Ramon y Cajal	Verde	Verde	Verde	Verde	Verde	Verde	Verde	Verde	Verde	Verde	Verde	Verde	Verde	Verde	Verde	Verde	Verde	Verde	Verde	Verde	Verde	Verde	Verde	Verde
	Plaza del Carmen	Verde	Verde	Verde	Verde	Verde	Verde	Verde	Verde	Verde	Verde	Verde	Verde	Verde	Verde	Verde	Verde	Verde	Verde	Verde	Verde	Verde	Verde	Verde	Verde
	Cuatro Caminos	Verde	Verde	Verde	Verde	Verde	Verde	Verde	Verde	Verde	Verde	Verde	Verde	Verde	Verde	Verde	Verde	Verde	Verde	Verde	Verde	Verde	Verde	Verde	Verde
	Barrio del Pilar	Verde	Verde	Verde	Verde	Verde	Verde	Verde	Verde	Verde	Verde	Verde	Verde	Verde	Verde	Verde	Verde	Verde	Verde	Verde	Verde	Verde	Verde	Verde	Verde
	Mendez Alvaro	Verde	Verde	Verde	Verde	Verde	Verde	Verde	Verde	Verde	Verde	Verde	Verde	Verde	Verde	Verde	Verde	Verde	Verde	Verde	Verde	Verde	Verde	Verde	Verde
	Castellana	Verde	Verde	Verde	Verde	Verde	Verde	Verde	Verde	Verde	Verde	Verde	Verde	Verde	Verde	Verde	Verde	Verde	Verde	Verde	Verde	Verde	Verde	Verde	Verde
	Retiro	Verde	Verde	Verde	Verde	Verde	Verde	Verde	Verde	Verde	Verde	Verde	Verde	Verde	Verde	Verde	Verde	Verde	Verde	Verde	Verde	Verde	Verde	Verde	Verde
	Plaza de Castilla	Verde	Verde	Verde	Verde	Verde	Verde	Verde	Verde	Verde	Verde	Verde	Verde	Verde	Verde	Verde	Verde	Verde	Verde	Verde	Verde	Verde	Verde	Verde	Verde
ZONA 2	Moratalaz	Verde	Verde	Verde	Verde	Verde	Verde	Verde	Verde	Verde	Verde	Verde	Verde	Verde	Verde	Verde	Verde	Verde	Verde	Verde	Verde	Verde	Verde	Verde	Verde
	Vallecas	Verde	Verde	Verde	Verde	Verde	Verde	Verde	Verde	Verde	Verde	Verde	Verde	Verde	Verde	Verde	Verde	Verde	Verde	Verde	Verde	Verde	Verde	Verde	Verde
	Ensanche de Vallecas	Verde	Verde	Verde	Verde	Verde	Verde	Verde	Verde	Verde	Verde	Verde	Verde	Verde	Verde	Verde	Verde	Verde	Verde	Verde	Verde	Verde	Verde	Verde	Verde
ZONA 3	Arturo Soria	Verde	Verde	Verde	Verde	Verde	Verde	Verde	Verde	Verde	Verde	Verde	Verde	Verde	Verde	Verde	Verde	Verde	Verde	Verde	Verde	Verde	Verde	Verde	Verde
	Barajas Pueblo	Verde	Verde	Verde	Verde	Verde	Verde	Verde	Verde	Verde	Verde	Verde	Verde	Verde	Verde	Verde	Verde	Verde	Verde	Verde	Verde	Verde	Verde	Verde	Verde
	Urbanización Embajada	Verde	Verde	Verde	Verde	Verde	Verde	Verde	Verde	Verde	Verde	Verde	Verde	Verde	Verde	Verde	Verde	Verde	Verde	Verde	Verde	Verde	Verde	Verde	Verde
	Sanchinarro	Verde	Verde	Verde	Verde	Verde	Verde	Verde	Verde	Verde	Verde	Verde	Verde	Verde	Verde	Verde	Verde	Verde	Verde	Verde	Verde	Verde	Verde	Verde	Verde
	Juan Carlos I	Verde	Verde	Verde	Verde	Verde	Verde	Verde	Verde	Verde	Verde	Verde	Verde	Verde	Verde	Verde	Verde	Verde	Verde	Verde	Verde	Verde	Verde	Verde	Verde
ZONA 4	Tres Olivos	Verde	Verde	Verde	Verde	Verde	Verde	Verde	Verde	Verde	Verde	Verde	Verde	Verde	Verde	Verde	Verde	Verde	Verde	Verde	Verde	Verde	Verde	Verde	Verde
	Casa de Campo	Verde	Verde	Verde	Verde	Verde	Verde	Verde	Verde	Verde	Verde	Verde	Verde	Verde	Verde	Verde	Verde	Verde	Verde	Verde	Verde	Verde	Verde	Verde	Verde
ZONA 5	El Pardo	Verde	Verde	Verde	Verde	Verde	Verde	Verde	Verde	Verde	Verde	Verde	Verde	Verde	Verde	Verde	Verde	Verde	Verde	Verde	Verde	Verde	Verde	Verde	Verde
	Villaverde	Verde	Verde	Verde	Verde	Verde	Verde	Verde	Verde	Verde	Verde	Verde	Verde	Verde	Verde	Verde	Verde	Verde	Verde	Verde	Verde	Verde	Verde	Verde	Verde
	Farolillo	Verde	Verde	Verde	Verde	Verde	Verde	Verde	Verde	Verde	Verde	Verde	Verde	Verde	Verde	Verde	Verde	Verde	Verde	Verde	Verde	Verde	Verde	Verde	Verde
	Plaza Elíptica	Verde	Verde	Verde	Verde	Verde	Verde	Verde	Verde	Verde	Verde	Verde	Verde	Verde	Verde	Verde	Verde	Verde	Verde	Verde	Verde	Verde	Verde	Verde	Verde

SIN DATOS

Muy bueno	Bueno	Regular	Malo	Muy malo
-----------	-------	---------	------	----------

¹ A partir del 9 de mayo de 2022, se ha publicado el nuevo Portal Web de calidad del aire: airedemadrid.madrid.es, para ofrecer a los ciudadanos más contenidos y una información más clara y comprensible. Una de las novedades de este nuevo portal es la incorporación de un nuevo Índice de Calidad del Aire, el índice CAQI.

Más información sobre el [índice de calidad del aire](#) y la [distribución por zonas](#) de la ciudad de Madrid.

2 VALORES MÁXIMOS

Valores máximos diarios (PM_{2,5} y PM₁₀) y horarios (NO₂, O₃ y SO₂) registrados el día 8 de mayo en las estaciones de la Red de Vigilancia de la Calidad del Aire:

CONTAMINANTE	ESTACIÓN	VALOR MÁXIMO DIARIO (µg/m ³)
Partículas (PM _{2,5})	CASA DE CAMPO	24
Partículas (PM ₁₀)	PLAZA ELÍPTICA	34

CONTAMINANTE	ESTACIÓN	VALOR MÁXIMO HORARIO (µg/m ³)
Dióxido de nitrógeno (NO ₂)	PLAZA ELÍPTICA	82
Ozono (O ₃)	PLAZA DEL CARMEN	125
Dióxido de azufre (SO ₂)	PLAZA DEL CARMEN	5

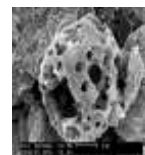
3 SUPERACIONES

Durante el día de ayer no se han registrado **superaciones del valor límite horario ni diario** para ningún contaminante.

4 EVOLUCIÓN POR CONTAMINANTES

A continuación, se detalla el estado a día de hoy de la evolución anual por contaminantes.

4.1 PARTÍCULAS EN SUSPENSIÓN PM10



Valores límite establecidos por la legislación para la protección de la salud humana:

VALOR LÍMITE ANUAL: 40 $\mu\text{g}/\text{m}^3$

Valor medio anual de los valores horarios que no deberá superarse en ninguna estación al finalizar el año.

VALOR LÍMITE DIARIO: 50 $\mu\text{g}/\text{m}^3$

Valor medio diario que no deberá superarse más de 35 días al año en ninguna estación.

Los valores registrados hasta el 08/05/2022 son:

ESTACIÓN	VALOR MEDIO ANUAL ($\mu\text{g}/\text{m}^3$)	VALOR MEDIO DIARIO Nº días > 50 $\mu\text{g}/\text{m}^3$
ESCUELAS AGUIRRE	15	2
FAROLILLO	18	4
CASA DE CAMPO	19	3
MORATALAZ	22	5
CUATRO CAMINOS	15	2
VALLECAS	22	5
MÉNDEZ ÁLVARO	17	3
CASTELLANA	15	2
PLAZA CASTILLA	21	4
URBANIZACIÓN EMBAJADA	25	6
PLAZA ELÍPTICA	16	2
SANCHINARRO	17	4
TRES OLIVOS	13	2

4.2 PARTÍCULAS EN SUSPENSIÓN PM 2,5



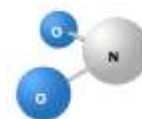
Valores límite establecidos por la legislación para la protección de la salud humana:

VALOR LÍMITE ANUAL: 25 $\mu\text{g}/\text{m}^3$
Valor medio anual de los valores horarios que no deberá superarse en ninguna estación al finalizar el año.

Los valores registrados hasta el 08/05/2022 son:

ESTACIÓN	VALOR MEDIO ANUAL ($\mu\text{g}/\text{m}^3$)
ESCUELAS AGUIRRE	8
CASA DE CAMPO	9
CUATRO CAMINOS	6
MÉNDEZ ÁLVARO	8
CASTELLANA	8
PLAZA CASTILLA	8
PLAZA ELÍPTICA	9
SANCHINARRO	8

4.3 DIÓXIDO DE NITRÓGENO (NO₂)



Valores límite establecidos por la legislación para la protección de la salud humana:

VALOR LÍMITE ANUAL: 40 µg/m³

Valor medio anual de los valores horarios que no deberá superarse en ninguna estación al finalizar el año.

VALOR LÍMITE HORARIO: 200 µg/m³

Valor horario que no deberá superarse más de 18 horas al año en ninguna estación.

UMBRAL DE ALERTA: 400 µg/m³

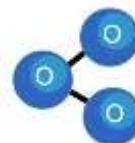
Valor horario que no deberá superarse 3 horas consecutivas en un área mayor de 100 km².

El valor de alerta no se ha superado en ninguna ocasión.

Los valores registrados hasta el 08/05/2022 son:

ESTACIÓN	VALOR MEDIO ANUAL (µg/m ³)	VALOR HORARIO N° horas > 200 µg/m ³
PZA. DE ESPAÑA	21	0
ESCUELAS AGUIRRE	38	0
RAMÓN CAJAL	34	1
ARTURO SORIA	30	0
VILLAVERDE	43	0
FAROLILLO	34	0
CASA DE CAMPO	21	0
BARAJAS PUEBLO	31	0
PZA. DEL CARMEN	36	0
MORATALAZ	34	0
CUATRO CAMINOS	35	0
BARRIO DEL PILAR	32	0
VALLECAS	34	0
MÉNDEZ ÁLVARO	34	0
CASTELLANA	31	0
RETIRO	27	0
PZA. CASTILLA	37	0
ENSANCHE DE VALLECAS	33	0
URB. EMBAJADA	35	0
PZA. ELÍPTICA	48	0
SANCHINARRO	28	0
EL PARDO	15	0
JUAN CARLOS I	23	0
TRES OLIVOS	31	0

4.4 OZONO (O₃)



Valores límite establecidos por la legislación para la protección de la salud humana:

UMBRAL DE INFORMACIÓN: 180 µg/m³

Valor medio horario que no deberá superarse en ninguna estación.

UMBRAL DE ALERTA: 240 µg/m³

Valor medio horario que no deberá superarse en ninguna estación.

VALOR OBJETIVO: 120 µg/m³

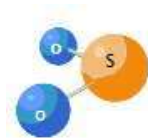
Valor medio octohorario máximo diario que no deberá superarse más de 25 días por año en el promedio de los últimos 3 años, en ninguna estación.

El valor de alerta no se ha superado en ninguna ocasión.

Los valores registrados hasta el 08/05/2022 son:

ESTACIÓN	Nº días > 120 µg/m ³	Nº horas > 180 µg/m ³
ESCUELAS AGUIRRE	0	0
ARTURO SORIA	0	0
VILLVERDE	0	0
FAROLILLO	0	0
CASA CAMPO	0	0
BARAJAS PUEBLO	0	0
PZA. CARMEN	1	0
BARRIO DEL PILAR	0	0
RETIRO	0	0
ENSANCHE VALLECAS	0	0
EL PARDO	0	0
JUAN CARLOS I	0	0
TRES OLIVOS	0	0

4.5 DIÓXIDO DE AZUFRE (SO₂)



Valores límite establecidos por la legislación para la protección de la salud humana:

<p>VALOR LÍMITE HORARIO: 350µg/m³ Valor horario que no deberá superarse más de 24 ocasiones al año en ninguna estación</p>
<p>VALOR LÍMITE DIARIO: 125 µg/m³ Valor medio diario que no deberá superarse en más de 3 ocasiones al año en ninguna estación al finalizar el año.</p>
<p>UMBRAL DE ALERTA: 500 µg/m³ Valor horario que no deberá superarse 3 horas consecutivas en un área mayor de 100 km².</p>

El valor de alerta no se ha superado en ninguna ocasión.

Los valores registrados hasta el 08/05/2022 son:

ESTACIÓN	VALOR MEDIO ANUAL (µg/m ³)
PLAZA ESPAÑA	2
ESCUELAS AGUIRRE	4
PLAZA DEL CARMEN	6
MORATALAZ	3