

Fecha de publicación: 10/05/2022

BOLETÍN DIARIO DE CALIDAD DEL AIRE

INFORMACIÓN CORRESPONDIENTE AL DÍA 09/05/2022

ÍNDICE

1	INDICE DE CALIDAD.....	1
2	VALORES MÁXIMOS.....	2
3	SUPERACIONES.....	2
4	EVOLUCIÓN POR CONTAMINANTES.....	3
4.1	PARTÍCULAS EN SUSPENSIÓN PM10	3
4.2	PARTÍCULAS EN SUSPENSIÓN PM 2,5	4
4.3	DIÓXIDO DE NITRÓGENO (NO ₂).....	5
4.4	OZONO (O ₃).....	6
4.5	DIÓXIDO DE AZUFRE (SO ₂).....	7

1 INDICE DE CALIDAD

El Índice de Calidad del Aire se basa en el estándar CAQI (Índice Común de Calidad del Aire) desarrollado en el marco del proyecto CITEAIR cofinanciado por la Unión Europea, que permite informar sobre el estado de la calidad del aire mediante una escala de colores de fácil identificación para el ciudadano¹.

El índice horario de calidad del aire el día 9 de mayo ha sido el siguiente:

ZONA	GENERAL	PM2,5	PM10	NO ₂	O ₃	SO ₂
1 (INTERIOR CALLE 30)	Regular	Bueno	Regular	Regular	Regular	Bueno
2 (SURESTE)	Regular	Bueno	Regular	Regular	Regular	Bueno
3 (NORESTE)	Regular	Bueno	Regular	Regular	Regular	Bueno
4 (NOROESTE)	Regular	Regular	Regular	Bueno	Regular	Bueno
5 (SUROESTE)	Regular	Regular	Regular	Regular	Regular	Bueno

Y por horas y estaciones el índice se muestra a continuación:

		HORA																							
		1	2	3	4	5	6	7	8	9	10	11	12	13	14	15	16	17	18	19	20	21	22	23	0
ZONA 1	Plaza de España	Regular	Regular	Regular	Regular	Regular	Regular	Regular	Regular	Regular	Regular	Regular	Regular	Regular	Regular	Regular	Regular	Regular	Regular	Regular	Regular	Regular	Regular	Regular	Regular
	Escuelas Aguirre	Regular	Regular	Regular	Regular	Regular	Regular	Regular	Regular	Regular	Regular	Regular	Regular	Regular	Regular	Regular	Regular	Regular	Regular	Regular	Regular	Regular	Regular	Regular	Regular
	Ramon y Cajal	Regular	Regular	Regular	Regular	Regular	Regular	Regular	Regular	Regular	Regular	Regular	Regular	Regular	Regular	Regular	Regular	Regular	Regular	Regular	Regular	Regular	Regular	Regular	Regular
	Plaza del Carmen	Regular	Regular	Regular	Regular	Regular	Regular	Regular	Regular	Regular	Regular	Regular	Regular	Regular	Regular	Regular	Regular	Regular	Regular	Regular	Regular	Regular	Regular	Regular	Regular
	Cuatro Caminos	Regular	Regular	Regular	Regular	Regular	Regular	Regular	Regular	Regular	Regular	Regular	Regular	Regular	Regular	Regular	Regular	Regular	Regular	Regular	Regular	Regular	Regular	Regular	Regular
	Barrio del Pilar	Regular	Regular	Regular	Regular	Regular	Regular	Regular	Regular	Regular	Regular	Regular	Regular	Regular	Regular	Regular	Regular	Regular	Regular	Regular	Regular	Regular	Regular	Regular	Regular
	Mendez Alvaro	Regular	Regular	Regular	Regular	Regular	Regular	Regular	Regular	Regular	Regular	Regular	Regular	Regular	Regular	Regular	Regular	Regular	Regular	Regular	Regular	Regular	Regular	Regular	Regular
	Castellana	Regular	Regular	Regular	Regular	Regular	Regular	Regular	Regular	Regular	Regular	Regular	Regular	Regular	Regular	Regular	Regular	Regular	Regular	Regular	Regular	Regular	Regular	Regular	Regular
	Retiro	SIN DATOS	SIN DATOS	SIN DATOS	SIN DATOS	SIN DATOS	SIN DATOS	SIN DATOS	SIN DATOS	SIN DATOS	SIN DATOS	SIN DATOS	SIN DATOS	SIN DATOS	SIN DATOS	SIN DATOS	SIN DATOS	SIN DATOS	SIN DATOS	SIN DATOS	SIN DATOS	SIN DATOS	SIN DATOS	SIN DATOS	SIN DATOS
Plaza de Castilla	Regular	Regular	Regular	Regular	Regular	Regular	Regular	Regular	Regular	Regular	Regular	Regular	Regular	Regular	Regular	Regular	Regular	Regular	Regular	Regular	Regular	Regular	Regular	Regular	
ZONA 2	Moratalaz	Regular	Regular	Regular	Regular	Regular	Regular	Regular	Regular	Regular	Regular	Regular	Regular	Regular	Regular	Regular	Regular	Regular	Regular	Regular	Regular	Regular	Regular	Regular	
	Vallecas	Regular	Regular	Regular	Regular	Regular	Regular	Regular	Regular	Regular	Regular	Regular	Regular	Regular	Regular	Regular	Regular	Regular	Regular	Regular	Regular	Regular	Regular	Regular	
	Ensanche de Vallecas	Regular	Regular	Regular	Regular	Regular	Regular	Regular	Regular	Regular	Regular	Regular	Regular	Regular	Regular	Regular	Regular	Regular	Regular	Regular	Regular	Regular	Regular	Regular	
ZONA 3	Arturo Soria	Regular	Regular	Regular	Regular	Regular	Regular	Regular	Regular	Regular	Regular	Regular	Regular	Regular	Regular	Regular	Regular	Regular	Regular	Regular	Regular	Regular	Regular	Regular	
	Barajas Pueblo	Regular	Regular	Regular	Regular	Regular	Regular	Regular	Regular	Regular	Regular	Regular	Regular	Regular	Regular	Regular	Regular	Regular	Regular	Regular	Regular	Regular	Regular	Regular	
	Urbanización Embajada	Regular	Regular	Regular	Regular	Regular	Regular	Regular	Regular	Regular	Regular	Regular	Regular	Regular	Regular	Regular	Regular	Regular	Regular	Regular	Regular	Regular	Regular	Regular	
	Sanchinarro	Regular	Regular	Regular	Regular	Regular	Regular	Regular	Regular	Regular	Regular	Regular	Regular	Regular	Regular	Regular	Regular	Regular	Regular	Regular	Regular	Regular	Regular	Regular	
ZONA 4	Juan Carlos I	Regular	Regular	Regular	Regular	Regular	Regular	Regular	Regular	Regular	Regular	Regular	Regular	Regular	Regular	Regular	Regular	Regular	Regular	Regular	Regular	Regular	Regular	Regular	
	Tres Olivos	Regular	Regular	Regular	Regular	Regular	Regular	Regular	Regular	Regular	Regular	Regular	Regular	Regular	Regular	Regular	Regular	Regular	Regular	Regular	Regular	Regular	Regular	Regular	
	Casa de Campo	Regular	Regular	Regular	Regular	Regular	Regular	Regular	Regular	Regular	Regular	Regular	Regular	Regular	Regular	Regular	Regular	Regular	Regular	Regular	Regular	Regular	Regular	Regular	
ZONA 5	El Pardo	Regular	Regular	Regular	Regular	Regular	Regular	Regular	Regular	Regular	Regular	Regular	Regular	Regular	Regular	Regular	Regular	Regular	Regular	Regular	Regular	Regular	Regular	Regular	
	Villaverde	Regular	Regular	Regular	Regular	Regular	Regular	Regular	Regular	Regular	Regular	Regular	Regular	Regular	Regular	Regular	Regular	Regular	Regular	Regular	Regular	Regular	Regular	Regular	
	Farolillo	Regular	Regular	Regular	Regular	Regular	Regular	Regular	Regular	Regular	Regular	Regular	Regular	Regular	Regular	Regular	Regular	Regular	Regular	Regular	Regular	Regular	Regular	Regular	
	Plaza Elíptica	Regular	Regular	Regular	Regular	Regular	Regular	Regular	Regular	Regular	Regular	Regular	Regular	Regular	Regular	Regular	Regular	Regular	Regular	Regular	Regular	Regular	Regular	Regular	

Muy bueno	Bueno	Regular	Malo	Muy malo
-----------	-------	---------	------	----------

¹ A partir del 9 de mayo de 2022, se ha publicado el nuevo Portal Web de calidad del aire: airedemadrid.madrid.es, para ofrecer a los ciudadanos más contenidos y una información más clara y comprensible. Una de las novedades de este nuevo portal es la incorporación de un nuevo Índice de Calidad del Aire, el índice CAQI.

Más información sobre el [índice de calidad del aire](#) y la [distribución por zonas](#) de la ciudad de Madrid.

2 VALORES MÁXIMOS

Valores máximos diarios (PM2,5 y PM10) y horarios (NO₂, O₃ y SO₂) registrados el día 9 de mayo en las estaciones de la Red de Vigilancia de la Calidad del Aire:

CONTAMINANTE	ESTACIÓN	VALOR MÁXIMO DIARIO (µg/m ³)
Partículas (PM2,5)	PLAZA ELÍPTICA	10
Partículas (PM10)	FAROLILLO	24

CONTAMINANTE	ESTACIÓN	VALOR MÁXIMO HORARIO (µg/m ³)
Dióxido de nitrógeno (NO ₂)	URBANIZACIÓN EMBAJADA	104
Ozono (O ₃)	PLAZA DEL CARMEN	138
Dióxido de azufre (SO ₂)	PLAZA DEL CARMEN	6

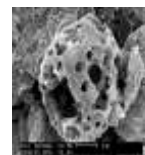
3 SUPERACIONES

Durante el día de ayer no se han registrado **superaciones del valor límite horario ni diario** para ningún contaminante.

4 EVOLUCIÓN POR CONTAMINANTES

A continuación, se detalla el estado a día de hoy de la evolución anual por contaminantes.

4.1 PARTÍCULAS EN SUSPENSIÓN PM10



Valores límite establecidos por la legislación para la protección de la salud humana:

VALOR LÍMITE ANUAL: 40 $\mu\text{g}/\text{m}^3$

Valor medio anual de los valores horarios que no deberá superarse en ninguna estación al finalizar el año.

VALOR LÍMITE DIARIO: 50 $\mu\text{g}/\text{m}^3$

Valor medio diario que no deberá superarse más de 35 días al año en ninguna estación.

Los valores registrados hasta el 09/05/2022 son:

ESTACIÓN	VALOR MEDIO ANUAL ($\mu\text{g}/\text{m}^3$)	VALOR MEDIO DIARIO Nº días > 50 $\mu\text{g}/\text{m}^3$
ESCUELAS AGUIRRE	15	2
FAROLILLO	18	3
CASA DE CAMPO	19	3
MORATALAZ	22	5
CUATRO CAMINOS	15	2
VALLECAS	22	5
MÉNDEZ ÁLVARO	17	3
CASTELLANA	15	2
PLAZA CASTILLA	21	4
URBANIZACIÓN EMBAJADA	25	6
PLAZA ELÍPTICA	16	2
SANCHINARRO	17	4
TRES OLIVOS	13	2

4.2 PARTÍCULAS EN SUSPENSIÓN PM 2,5



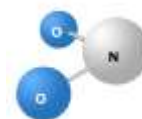
Valores límite establecidos por la legislación para la protección de la salud humana:

VALOR LÍMITE ANUAL: 25 $\mu\text{g}/\text{m}^3$
Valor medio anual de los valores horarios que no deberá superarse en ninguna estación al finalizar el año.

Los valores registrados hasta el 09/05/2022 son:

ESTACIÓN	VALOR MEDIO ANUAL ($\mu\text{g}/\text{m}^3$)
ESCUELAS AGUIRRE	8
CASA DE CAMPO	9
CUATRO CAMINOS	6
MÉNDEZ ÁLVARO	8
CASTELLANA	8
PLAZA CASTILLA	8
PLAZA ELÍPTICA	9
SANCHINARRO	8

4.3 DIÓXIDO DE NITRÓGENO (NO₂)



Valores límite establecidos por la legislación para la protección de la salud humana:

VALOR LÍMITE ANUAL: 40 µg/m³

Valor medio anual de los valores horarios que no deberá superarse en ninguna estación al finalizar el año.

VALOR LÍMITE HORARIO: 200 µg/m³

Valor horario que no deberá superarse más de 18 horas al año en ninguna estación.

UMBRAL DE ALERTA: 400 µg/m³

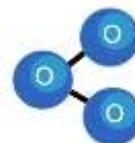
Valor horario que no deberá superarse 3 horas consecutivas en un área mayor de 100 km².

El valor de alerta no se ha superado en ninguna ocasión.

Los valores registrados hasta el 09/05/2022 son:

ESTACIÓN	VALOR MEDIO ANUAL (µg/m ³)	VALOR HORARIO N° horas > 200 µg/m ³
PZA. DE ESPAÑA	21	0
ESCUELAS AGUIRRE	38	0
RAMÓN CAJAL	34	1
ARTURO SORIA	30	0
VILLAVERDE	43	0
FAROLILLO	33	0
CASA DE CAMPO	21	0
BARAJAS PUEBLO	31	0
PZA. DEL CARMEN	36	0
MORATALAZ	34	0
CUATRO CAMINOS	35	0
BARRIO DEL PILAR	32	0
VALLECAS	34	0
MÉNDEZ ÁLVARO	34	0
CASTELLANA	31	0
RETIRO	27	0
PZA. CASTILLA	37	0
ENSANCHE DE VALLECAS	33	0
URB. EMBAJADA	35	0
PZA. ELÍPTICA	48	0
SANCHINARRO	28	0
EL PARDO	15	0
JUAN CARLOS I	23	0
TRES OLIVOS	31	0

4.4 OZONO (O₃)



Valores límite establecidos por la legislación para la protección de la salud humana:

UMBRAL DE INFORMACIÓN: 180 µg/m³

Valor medio horario que no deberá superarse en ninguna estación.

UMBRAL DE ALERTA: 240 µg/m³

Valor medio horario que no deberá superarse en ninguna estación.

VALOR OBJETIVO: 120 µg/m³

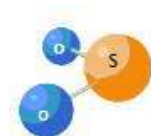
Valor medio octohorario máximo diario que no deberá superarse más de 25 días por año en el promedio de los últimos 3 años, en ninguna estación.

El valor de alerta no se ha superado en ninguna ocasión.

Los valores registrados hasta el 09/05/2022 son:

ESTACIÓN	Nº días > 120 µg/m ³	Nº horas > 180 µg/m ³
ESCUELAS AGUIRRE	0	0
ARTURO SORIA	0	0
VILLVERDE	0	0
FAROLILLO	0	0
CASA CAMPO	0	0
BARAJAS PUEBLO	0	0
PZA. CARMEN	2	0
BARRIO DEL PILAR	0	0
RETIRO	0	0
ENSANCHE VALLECAS	0	0
EL PARDO	0	0
JUAN CARLOS I	0	0
TRES OLIVOS	0	0

4.5 DIÓXIDO DE AZUFRE (SO₂)



Valores límite establecidos por la legislación para la protección de la salud humana:

VALOR LÍMITE HORARIO: 350µg/m³
 Valor horario que no deberá superarse más de 24 ocasiones al año en ninguna estación

VALOR LÍMITE DIARIO: 125 µg/m³
 Valor medio diario que no deberá superarse en más de 3 ocasiones al año en ninguna estación al finalizar el año.

UMBRAL DE ALERTA: 500 µg/m³
 Valor horario que no deberá superarse 3 horas consecutivas en un área mayor de 100 km².

El valor de alerta no se ha superado en ninguna ocasión.

Los valores registrados hasta el 09/05/2022 son:

ESTACIÓN	VALOR MEDIO ANUAL (µg/m ³)
PLAZA ESPAÑA	2
ESCUELAS AGUIRRE	4
PLAZA DEL CARMEN	6
MORATALAZ	3