



Resumen de calidad del aire
1 de enero a 31 de diciembre de 2021

INDICE

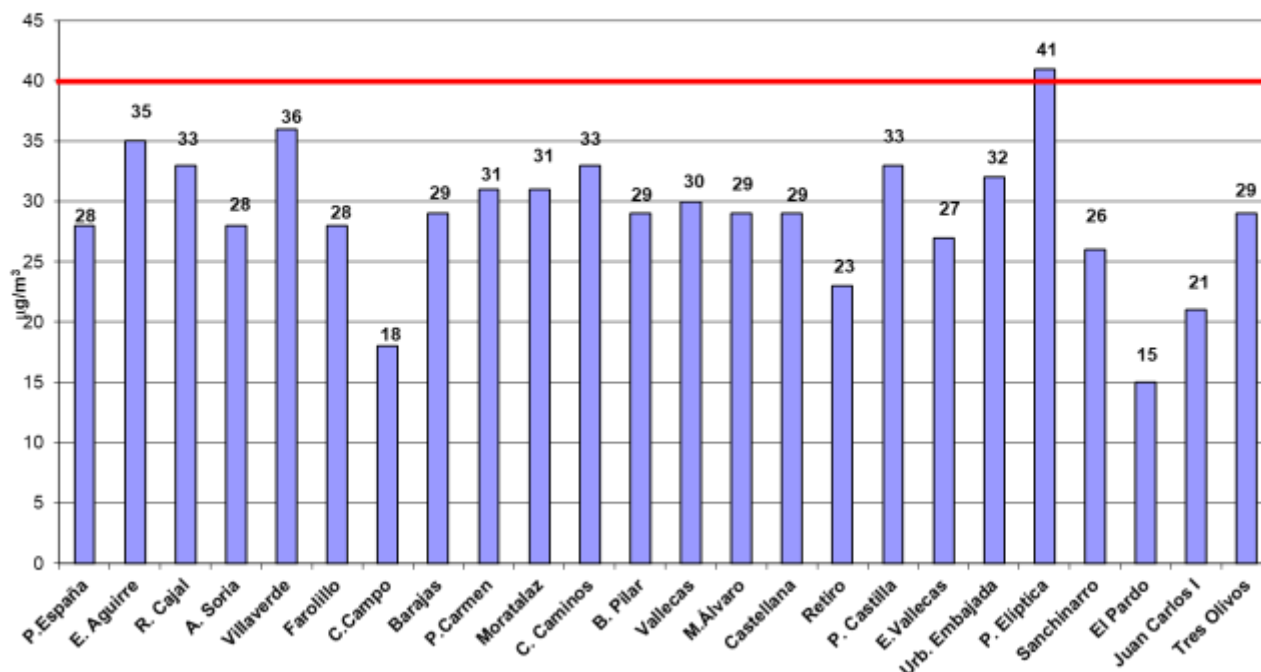
1. Dióxido de nitrógeno (NO₂)	3
1.1 Valores medios	3
1.2 Número de estaciones que superan el valor límite anual	3
1.3 Superación del valor límite horario de NO ₂	4
1.4 Número de estaciones que superan el valor límite horario	4
2. Partículas en suspensión (PM10 y PM2,5)	5
2.1 Valores medios de PM10	5
2.2 Número de estaciones que superan el valor límite anual	5
2.3 Superaciones del valor límite diario de PM10	6
2.4 Número de estaciones que superan el valor límite diario	6
2.5. Valores medios de PM2,5	7
2.6 Número de estaciones que superan el valor límite anual	7
3. Ozono (O₃)	8
3.1 Superación de umbrales y valor objetivo en 2021	8
3.2 Número de estaciones que superan el valor objetivo de protección de la salud (promedio en un período de tres años).	9
4. Dióxido de azufre (SO₂)	9
4.1 Valores medios de SO ₂	9
4.2 Número de estaciones que superan los valores límite	10
5. Monóxido de carbono (CO)	10
5.1 Valores medios	10
5.2 Número de estaciones que superan el valor límite	10
6. Benceno (C₆H₆)	11
6.1 Valores medios	11
6.2 Número de estaciones que superan el valor límite	11

1. Dióxido de nitrógeno (NO₂)

1.1 Valores medios

VALOR LÍMITE ANUAL
para la protección de la
salud humana
40 µg/m³

NO₂ 1 enero al 31 diciembre 2021



* Por obras de remodelación en la Plaza de España se han registrado el 71% de datos anuales, inferior al mínimo exigido por la legislación (75%)

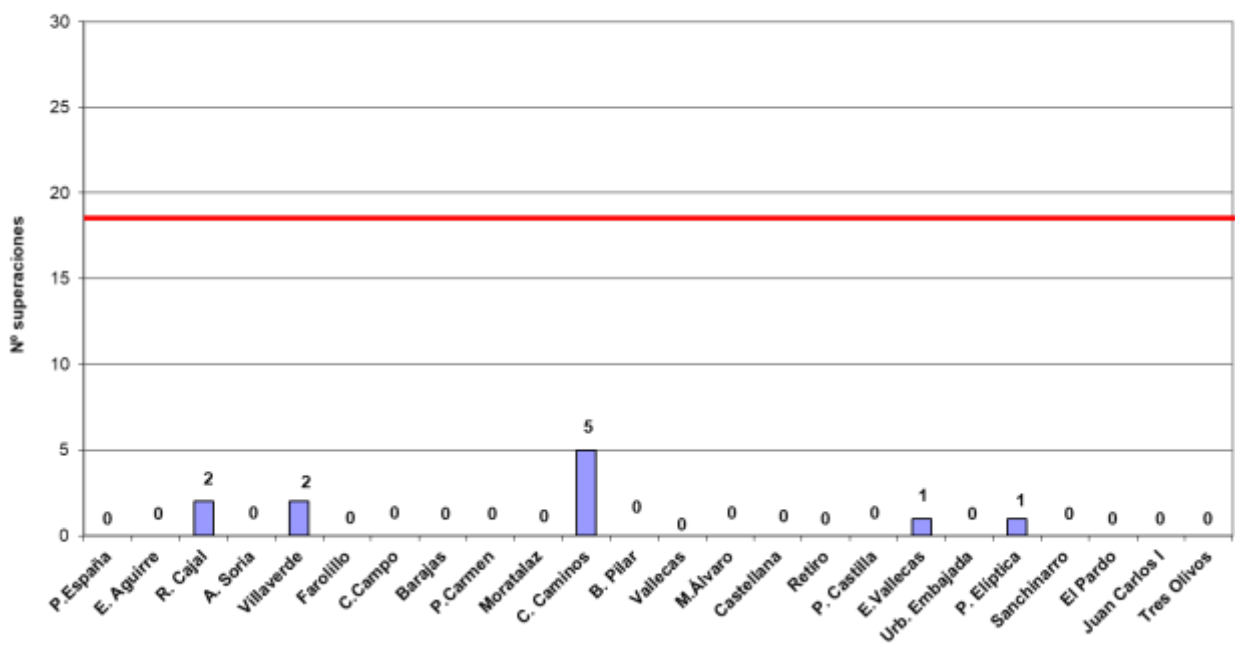
1.2 Número de estaciones que superan el valor límite anual

Año	2010	2011	2012	2013	2014	2015	2016	2017	2018	2019	2020	2021
Nº estaciones	18	15	10	8	6	13	9	15	7	2	1	1

1.3 Superación del valor límite horario de NO₂

VALOR LÍMITE HORARIO
para la protección de la salud
humana
200 µg/m³
que no podrán superarse
en más de 18 ocasiones al año

Superaciones NO₂ 1 enero al 31 diciembre 2021



1.4 Número de estaciones que superan el valor límite horario

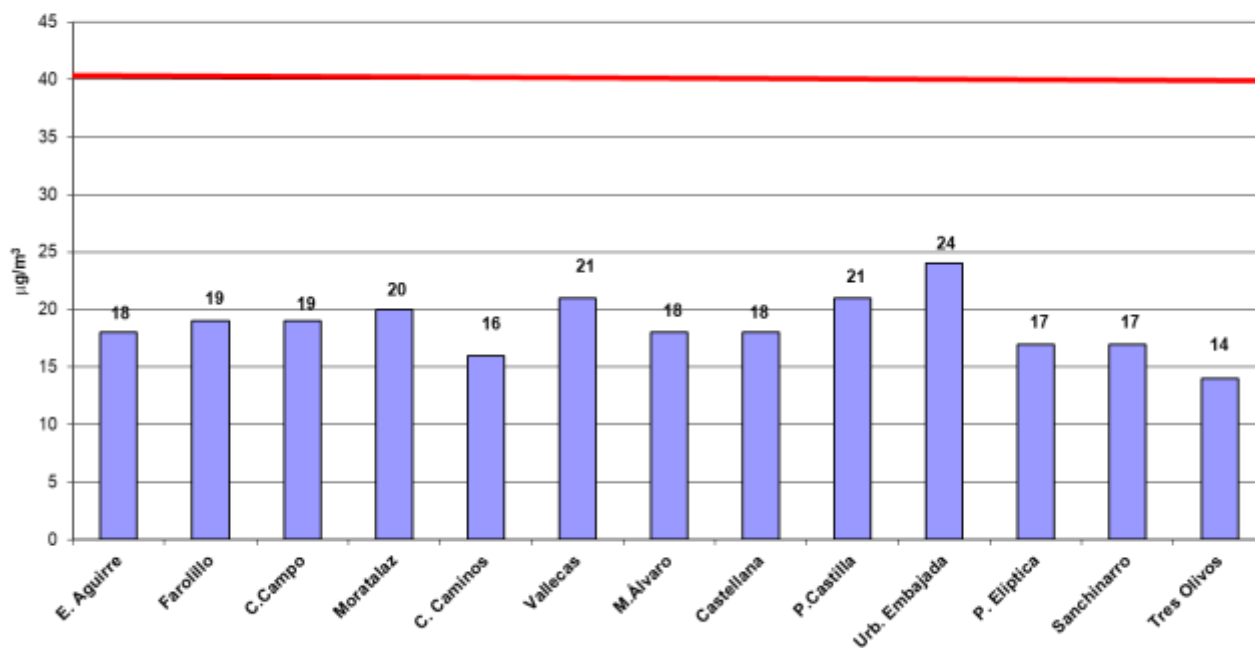
Año	2010	2011	2012	2013	2014	2015	2016	2017	2018	2019	2020	2021
Nº estaciones	6	9	3	3	5	8	4	7	2	1	0	0

2. Partículas en suspensión (PM10 y PM2,5)

2.1 Valores medios de PM10

VALOR LÍMITE ANUAL
para la protección de la salud
humana:
40 $\mu\text{g}/\text{m}^3$

PM₁₀. 1 enero al 31 diciembre 2021



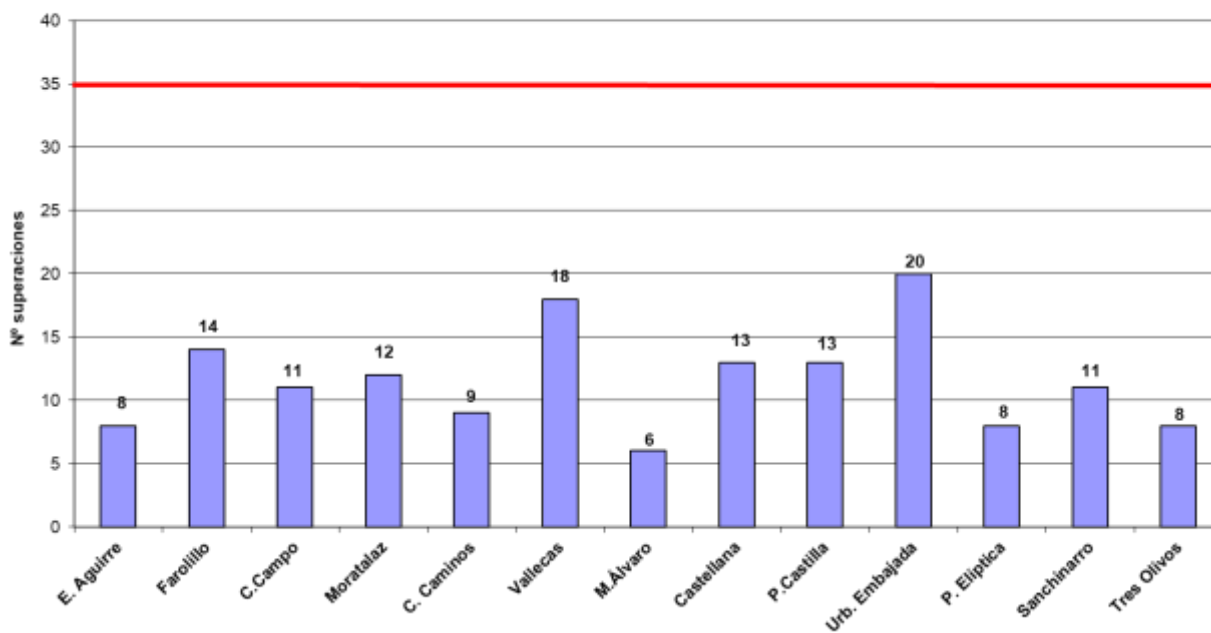
2.2 Número de estaciones que superan el valor límite anual

No se ha superado el valor límite anual en ninguna estación en el período 2010 a 2021.

2.3 Superaciones del valor límite diario de PM10

VALOR LÍMITE DIARIO
 para la protección de la salud
 humana:
50 $\mu\text{g}/\text{m}^3$
 (Que no podrán superarse
 en más de 35 ocasiones al año)

Superaciones PM₁₀, 1 enero al 31 diciembre 2021



2.4 Número de estaciones que superan el valor límite diario

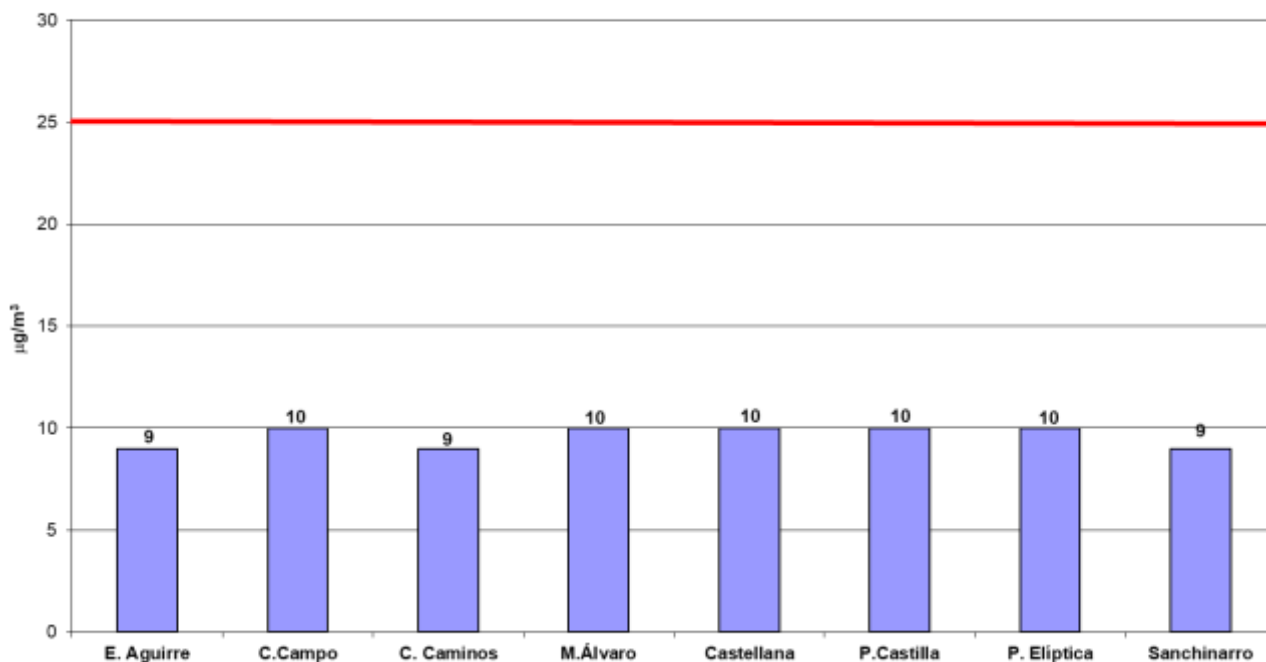
No se ha superado el valor límite diario en ninguna estación en el período 2010 a 2021.

2.5. Valores medios de PM_{2,5}

VALOR LÍMITE ANUAL:

25 $\mu\text{g}/\text{m}^3$

PM_{2,5} 1 enero al 31 diciembre 2021



2.6 Número de estaciones que superan el valor límite anual

No se ha superado el valor límite anual en ninguna estación en el período 2010 a 2021.

3. Ozono (O₃)

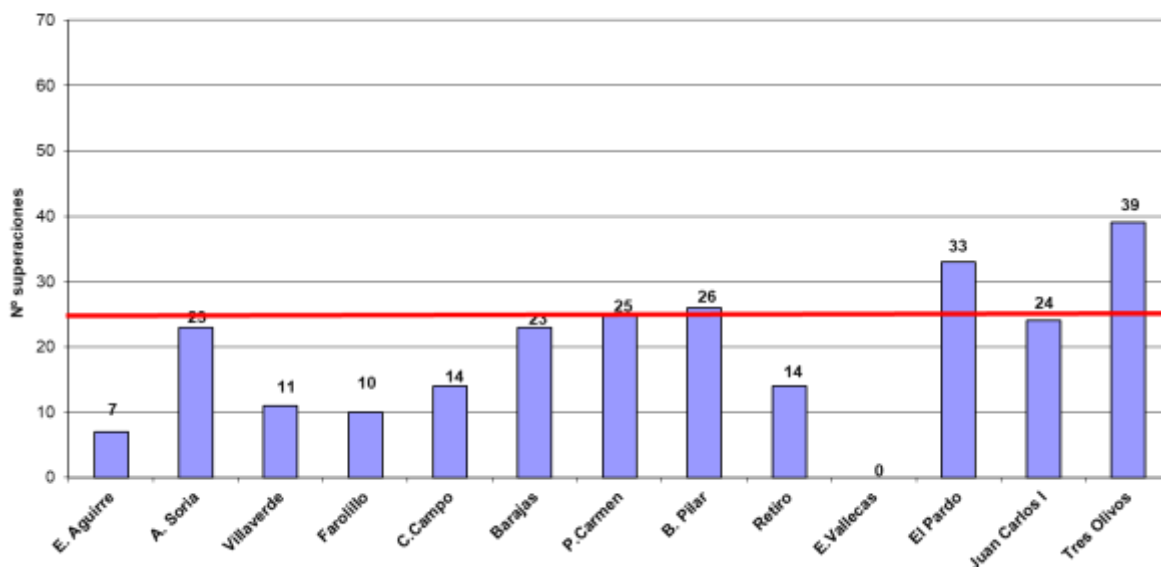
3.1 Superación de umbrales y valor objetivo en 2021

<p>UMBRAL DE INFORMACIÓN 180 µg/m³ (Como valor medio de 1 hora)</p>	<p>UMBRAL DE ALERTA 240 µg/m³ (Como valor medio de 1 hora)</p>
--	---

No se ha producido ninguna superación de los umbrales de información y alerta en 2021.

<p>VALOR OBJETIVO para la protección de la salud humana: 120 µg/m³ (media octohoraria máxima en un día) Que no podrá superarse más de 25 días por año de promedio en un periodo de 3 años</p>

**Superaciones del valor objetivo de protección de la salud de O₃
1 enero 31 diciembre 2021**



3.2 Número de estaciones que superan el valor objetivo de protección de la salud (promedio en un período de tres años).

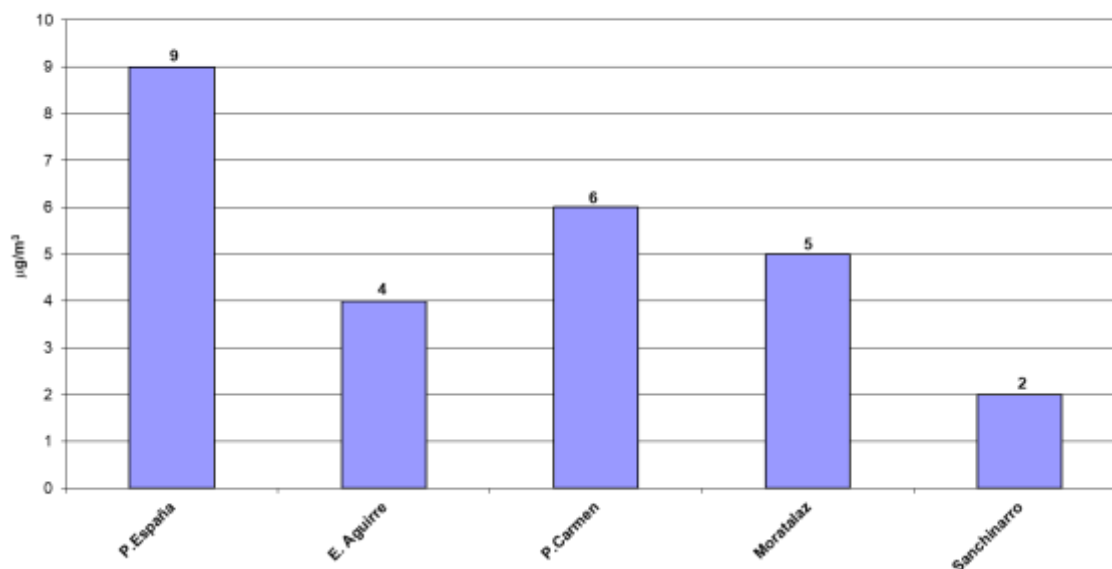
Año	2010	2011	2012	2013	2014	2015	2016	2017	2018	2019	2020	2021
Nº estaciones	3	5	0	8	7	12	7	6	6	6	6	5

4. Dióxido de azufre (SO₂)

<p>VALOR LÍMITE HORARIO para la protección de la salud humana 350 µg/m³ que no podrá superarse en más de 24 ocasiones por año</p>	<p>VALOR LÍMITE DIARIO para la protección de la salud humana 125 µg/m³ que no podrá superarse en más de 3 ocasiones por año</p>
--	--

4.1 Valores medios de SO₂

SO₂. 1 enero 31 diciembre 2021



* Por obras de remodelación en la Plaza de España se han registrado el 69% de datos anuales, inferior al mínimo exigido por la legislación (75%)

4.2 Número de estaciones que superan los valores límite

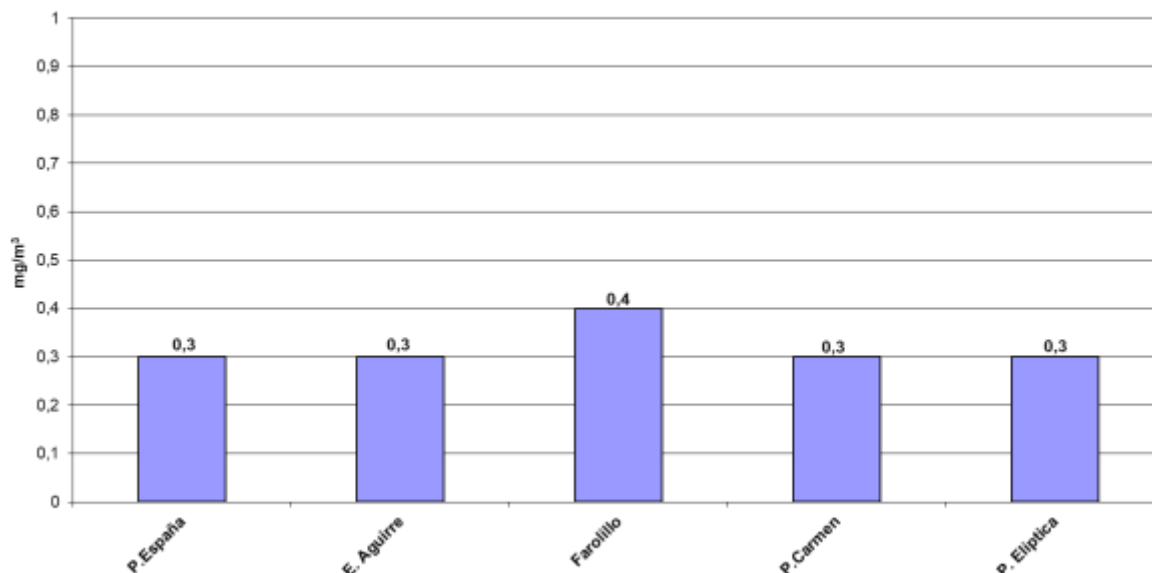
No se han superado los valores límite de SO_2 en ninguna estación en el período 2010 a 2021.

5. Monóxido de carbono (CO)

5.1 Valores medios

VALOR LÍMITE OCTOHORARIO
para la protección de la salud
humana:
10 mg/m³
media octohoraria máxima en un
día

CO. 1 enero 31 diciembre 2021



* Por obras de remodelación en la Plaza de España se han registrado el 71% de datos anuales, inferior al mínimo exigido por la legislación (75%)

5.2 Número de estaciones que superan el valor límite

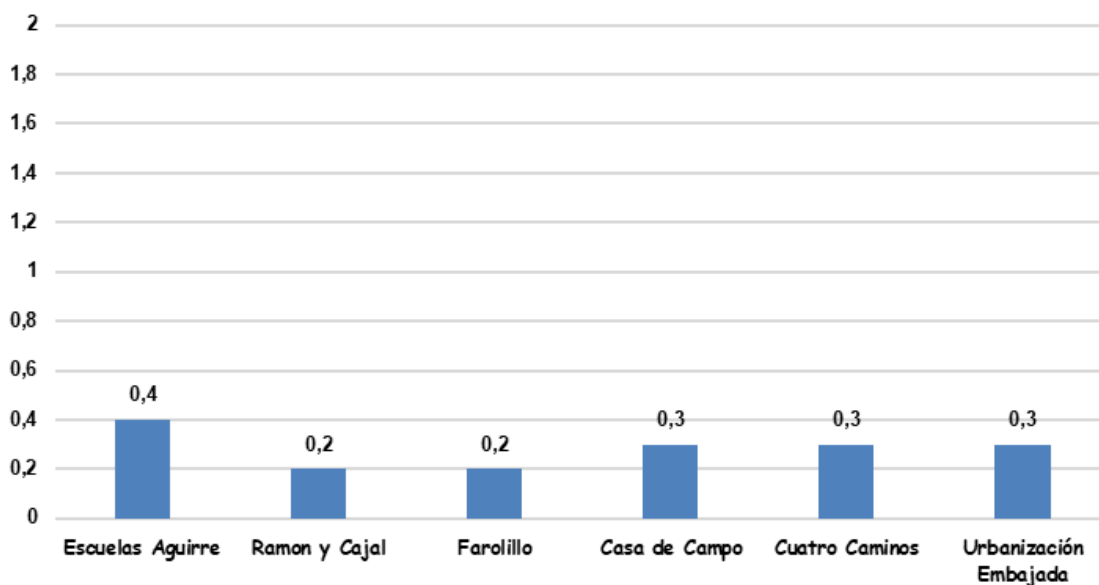
No se ha superado el valor límite de CO en ninguna estación en el período 2010 a 2021.

6. Benceno (C₆H₆)

6.1 Valores medios

VALOR LÍMITE ANUAL para la
 protección de la salud humana:
5 µg/m³

Benceno. 1 enero 31 diciembre 2021



6.2 Número de estaciones que superan el valor límite

No se ha superado el valor límite de benceno en ninguna estación en el período 2010 a 2021.