

# Mapa Estratégico de Ruido del Distrito de **Ciudad Lineal**



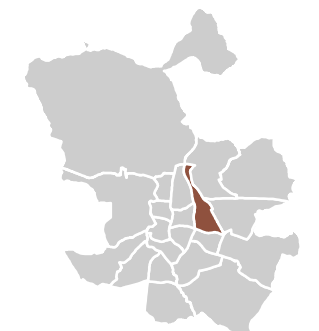
# Mapa Estratégico de Ruido de Madrid 2016

15

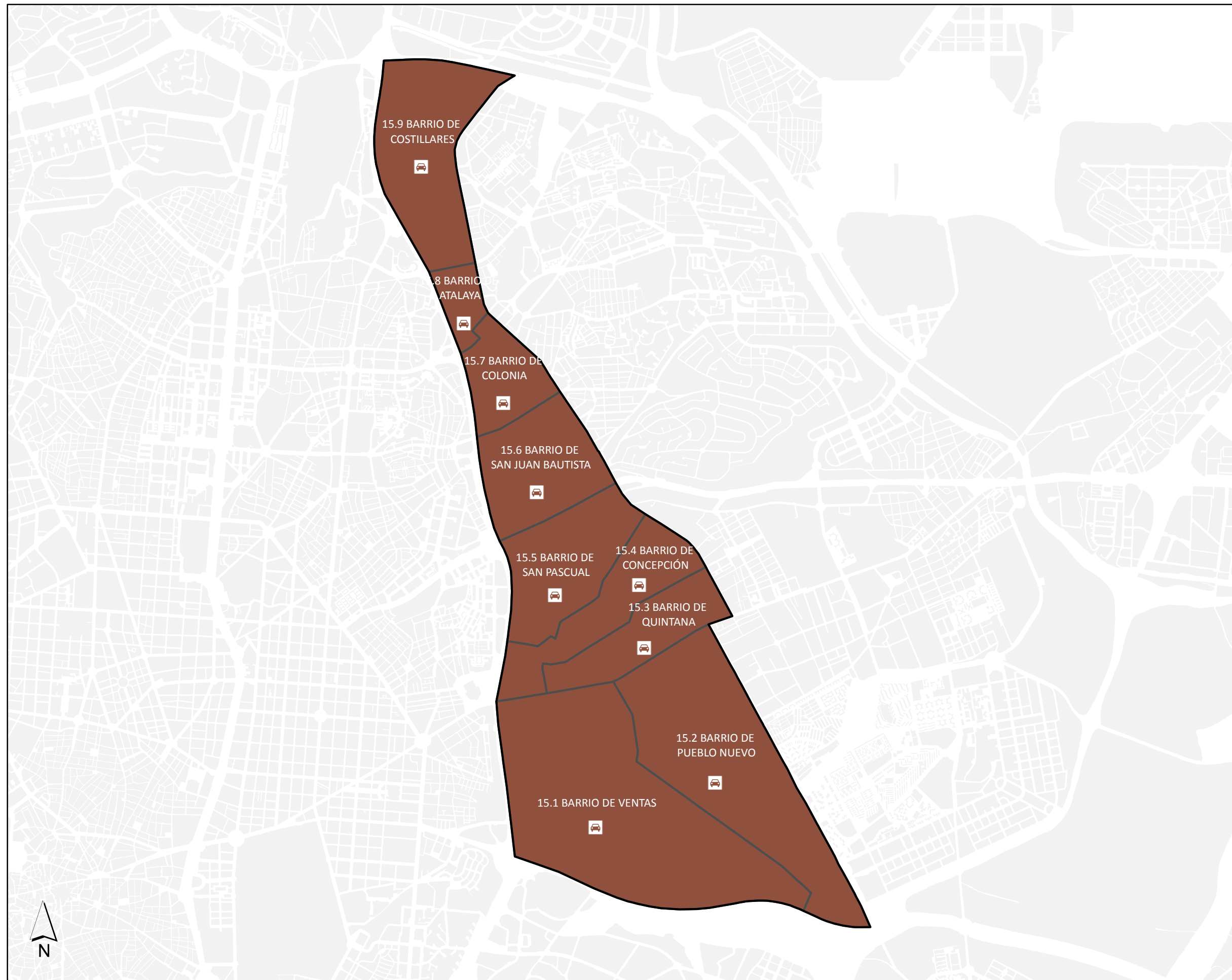
Ciudad Lineal

DATOS ADMINISTRATIVOS DEL DISTRITO CIUDAD LINEAL

Barrio	Superficie (ha)	Población 2016 (centenas)	Densidad (Hab/ha)
15.1 Ventas	319,8	474	148,36
15.2 Pueblo	231,92	603	260,04
15.3 Quintana	72,31	242	334,84
15.4 La	88,59	204	230,69
15.5 San Pascual	105,27	181	171,81
15.6 San Juan	101,08	123	121,7
15.7 Colina	55,97	61	108,99
15.8 Atalaya	24,89	16	63,08
15.9 Costillares	142,72	220	153,91



- Parcelas
- Tráfico Rodado
- Límite del Barrio
- Límite del Distrito
- Límite del Término Municipal

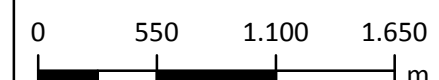


Ag\_MAD\_Madrid\_Adm\_15

8\_Adm\_15

Distribución Administrativa del Distrito Ciudad Lineal

1:35.000



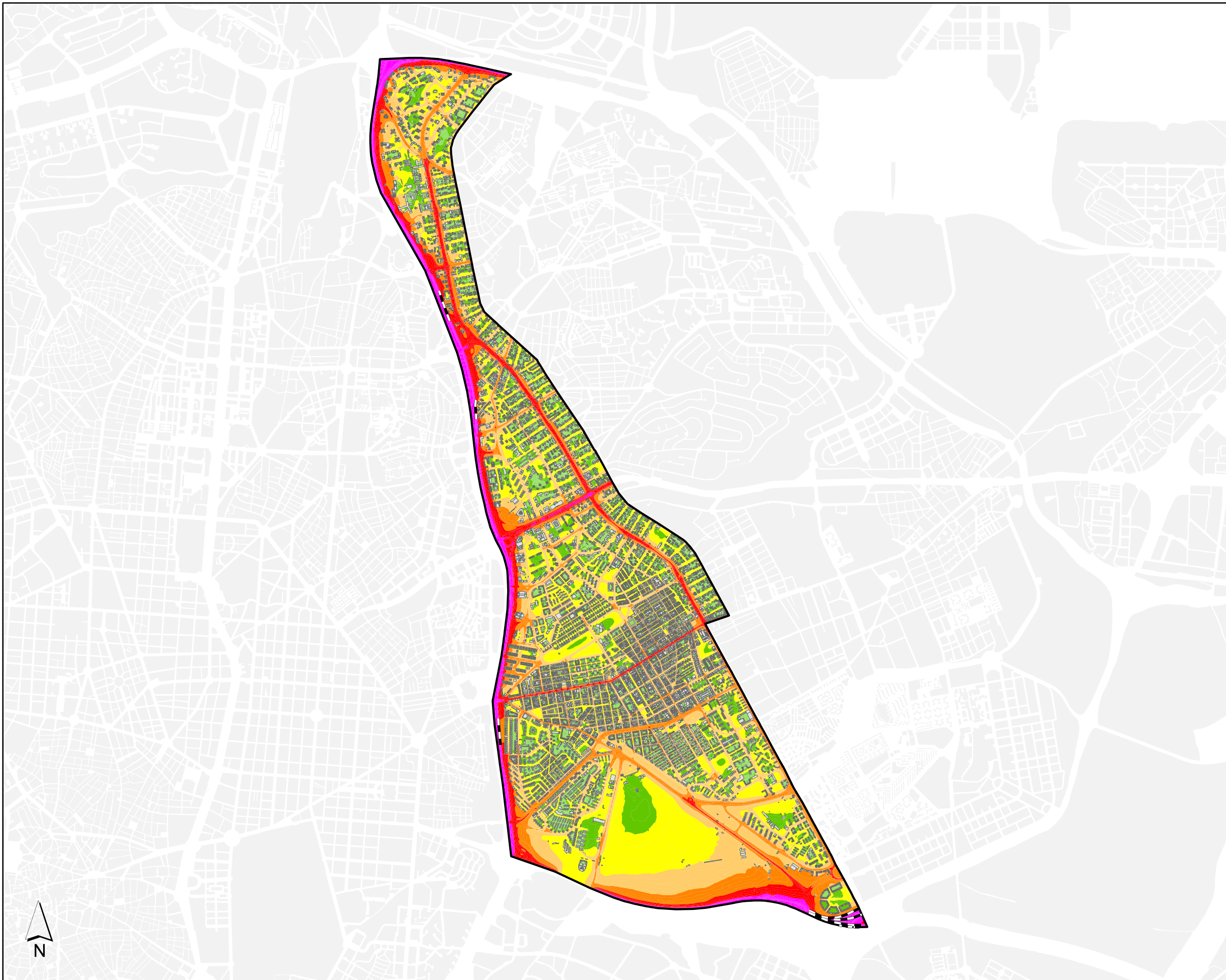
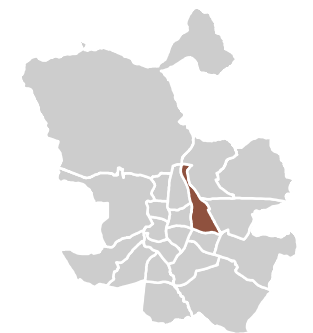
# Mapa Estratégico de Ruido de Madrid 2016

15

Ciudad Lineal

Población Expuesta a Niveles Diurnos ( $L_d$ )

Distrito	Rango de Exposición Sonora (dBA)	Nº Personas (centenas)
Ciudad Lineal	< 55	1417
	55 - 60	469
	60 - 65	188
	65 - 70	44
	70 - 75	5
	> 75	0



Ag\_MAD\_Madrid\_C\_Ld\_15

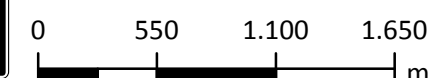
8\_1R\_15

$L_d$

Nivel Continuo Equivalente Diurno



1:35.000



$L_d$

- < 50 dBA
- 50 - 55 dBA
- 55 - 60 dBA
- 60 - 65 dBA
- 65 - 70 dBA
- 70 - 75 dBA
- > 75 dBA
- Edificios
- Parcelas
- Barreras Acústicas
- Límite del Barrio
- Límite del Distrito
- Límite del Término Municipal

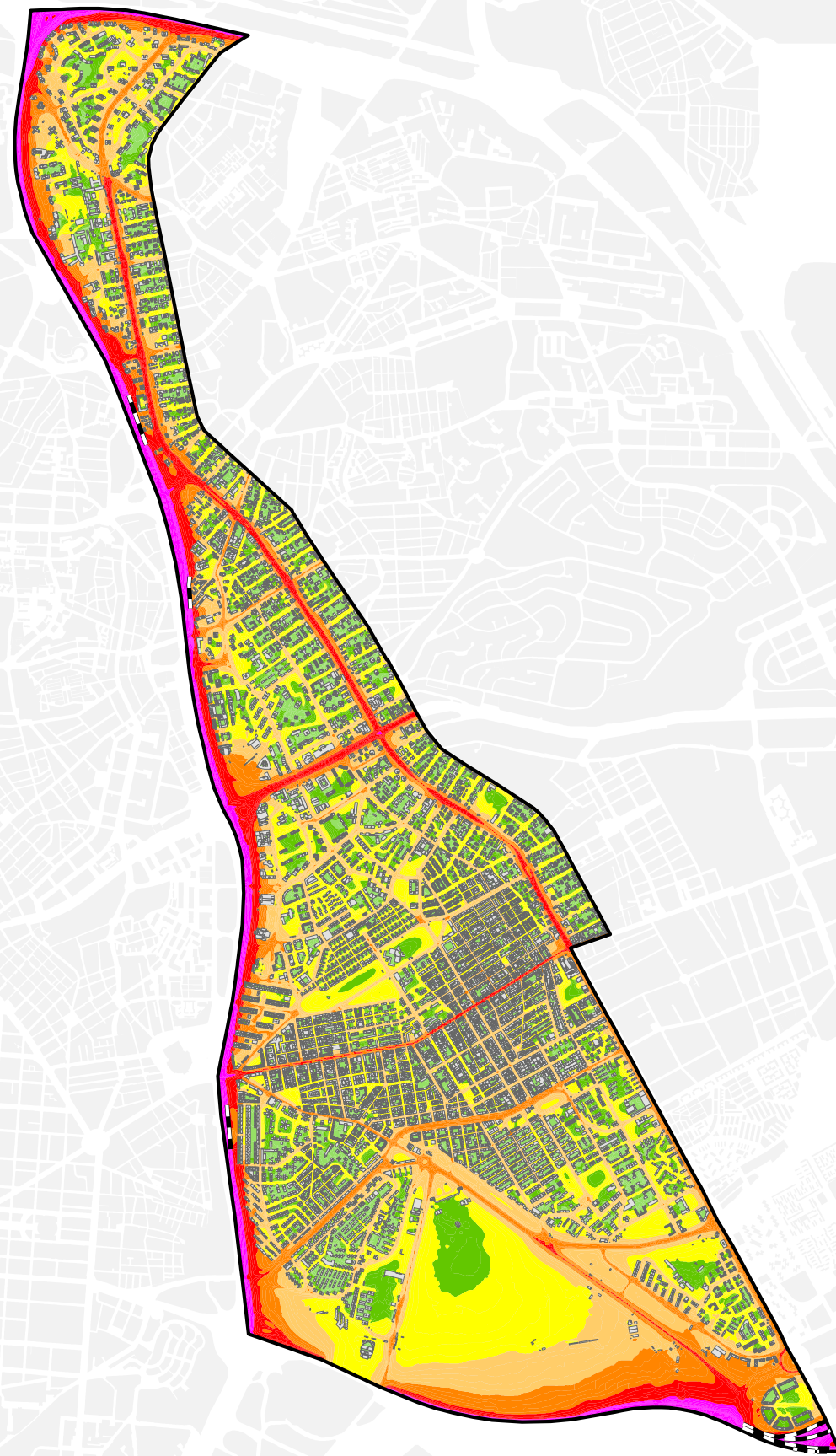
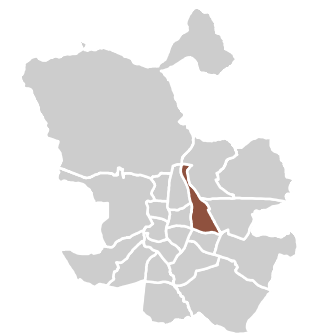
# Mapa Estratégico de Ruido de Madrid 2016

15

Ciudad Lineal

Población Expuesta a Niveles Vespertinos ( $L_e$ )

Distrito	Rango de Exposición Sonora (dBA)	Nº Personas (centenas)
Ciudad Lineal	< 55	1478
	55 - 60	449
	60 - 65	152
	65 - 70	39
	70 - 75	4
	> 75	0



Ag\_MAD\_Madrid\_C\_Le\_15

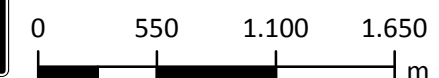
8\_2R\_15

$L_e$

Nivel Continuo Equivalente Vespertino



1:35.000



$L_e$

- < 50 dBA
- 50 - 55 dBA
- 55 - 60 dBA
- 60 - 65 dBA
- 65 - 70 dBA
- 70 - 75 dBA
- > 75 dBA
- Edificios
- Parcelas
- Barreras Acústicas
- Límite del Barrio
- Límite del Distrito
- Límite del Término Municipal

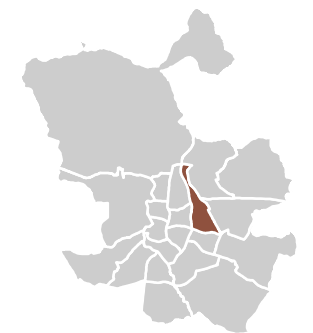
# Mapa Estratégico de Ruido de Madrid 2016

15

Ciudad Lineal

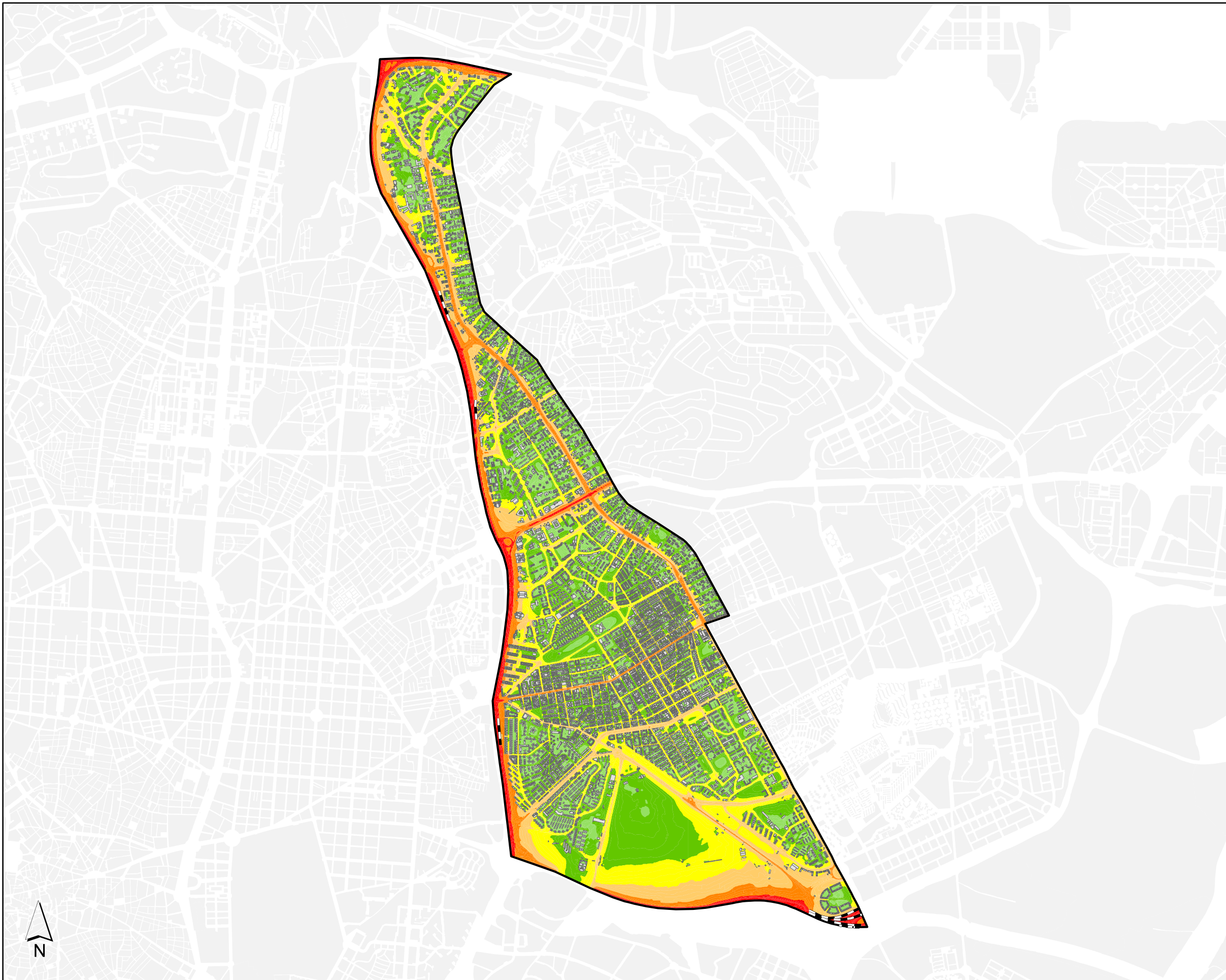
Población Expuesta a Niveles Nocturnos ( $L_n$ )

Distrito	Rango de Exposición Sonora (dBA)	Nº Personas (centenas)
Ciudad Lineal	< 50	1486
	50 - 55	442
	55 - 60	148
	60 - 65	43
	65 - 70	3
	> 70	0



**$L_n$**

	< 50	dBA		Edificios
	50 - 55	dBA		Parcelas
	55 - 60	dBA		Barreras Acústicas
	60 - 65	dBA		Límite del Barrio
	65 - 70	dBA		Límite del Distrito
	> 70	dBA		Límite del Término Municipal



Ag\_MAD\_Madrid\_C\_Ln\_15

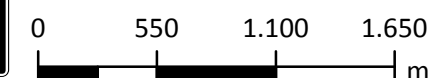
8\_3R\_15

$L_n$

Nivel Continuo Equivalente Nocturno



1:35.000



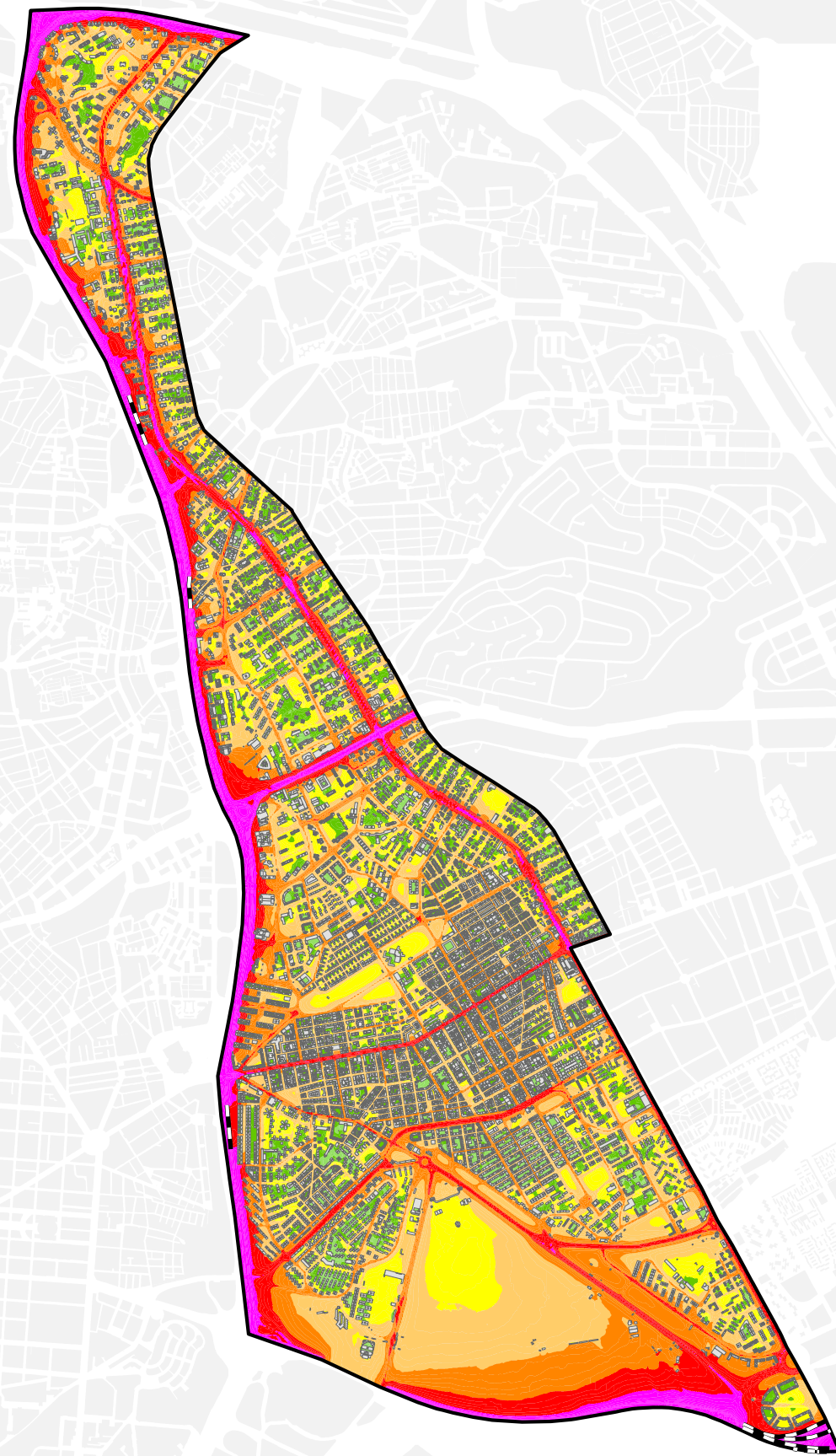
# Mapa Estratégico de Ruido de Madrid 2016

15

Ciudad Lineal

Población Expuesta a Niveles Día-Tarde-Noche ( $L_{den}$ )

Distrito	Rango de Exposición Sonora (dBA)	Nº Personas (centenas)
Ciudad Lineal	< 55	1194
	55 - 60	493
	60 - 65	323
	65 - 70	88
	70 - 75	24
	> 75	1



Ag\_MAD\_Madrid\_C\_Lden\_15

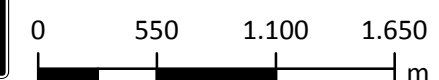
8\_4R\_15

$L_{den}$

Nivel Continuo Equivalente Día - Tarde - Noche



1:35.000



$L_{den}$

<span style="color: green;">■</span> < 50 dBA	Edificios
<span style="color: lightgreen;">■</span> 50 - 55 dBA	Parcelas
<span style="color: yellow;">■</span> 55 - 60 dBA	Barreras Acústicas
<span style="color: orange;">■</span> 60 - 65 dBA	Límite del Barrio
<span style="color: red;">■</span> 65 - 70 dBA	Límite del Distrito
<span style="color: magenta;">■</span> 70 - 75 dBA	Límite del Término Municipal
<span style="color: purple;">■</span> > 75 dBA	

# Mapa Estratégico de Ruido de Madrid 2016

15

Ciudad Lineal

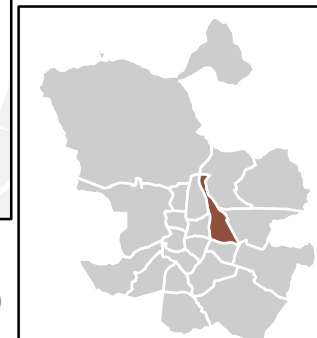
## Edificios Sensibles

$L_{den}$

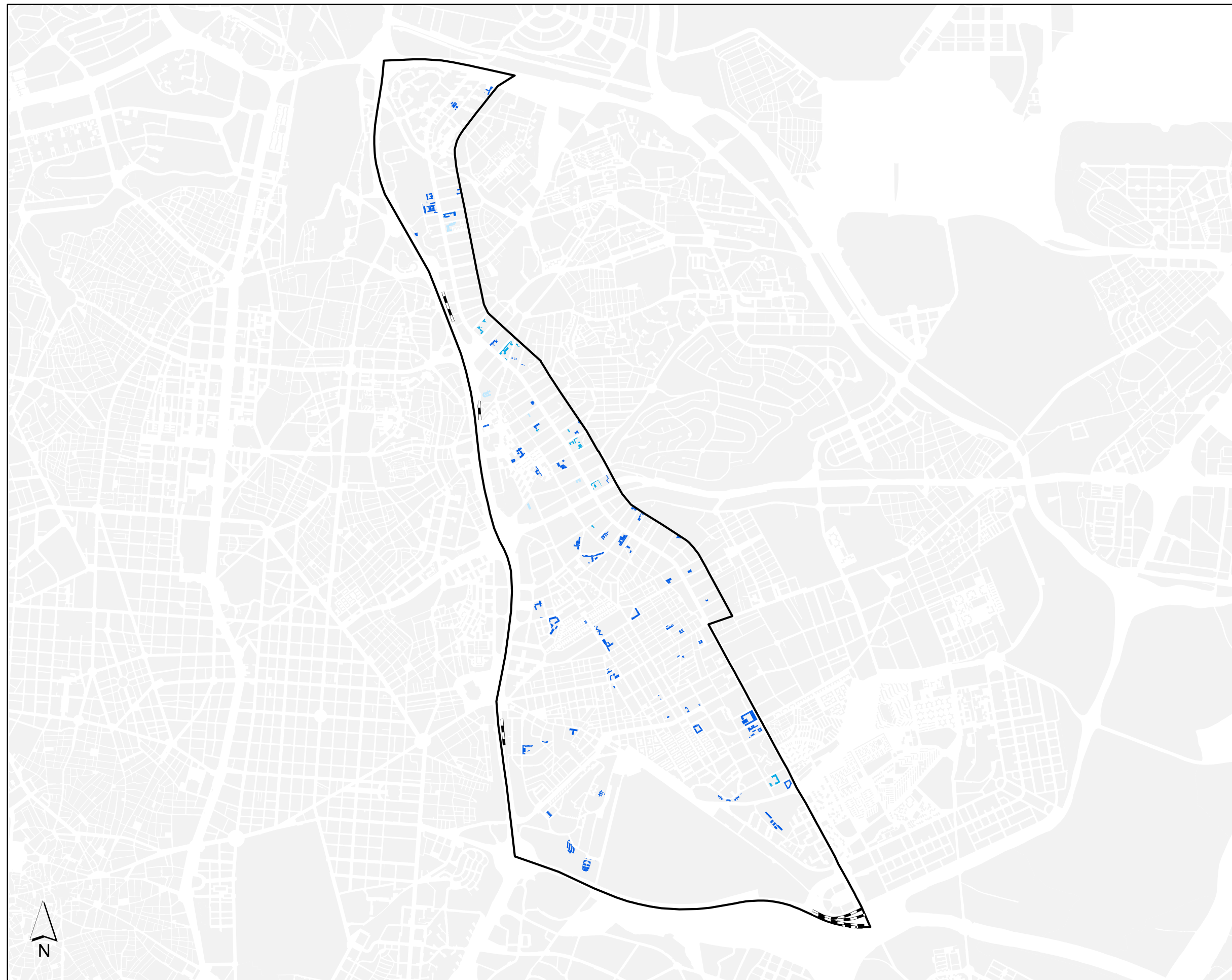
Uso	Rango de Exposición Sonora (dBA)	Nº Edificios
Educativo	<55	14
	55-60	32
	60-65	19
	65-70	3
	>75	0
Hospitalario	<55	1
	55-60	1
	60-65	4
	65-70	0
	>75	0
Social	<55	3
	55-60	5
	60-65	5
	65-70	1
	>75	0

$L_n$

Uso	Rango de Exposición Sonora (dBA)	Nº Edificios
Educativo	<50	33
	50-55	25
	55-60	10
	60-65	0
	>70	0
Hospitalario	<50	1
	50-55	4
	55-60	1
	60-65	0
	>70	0
Social	<50	5
	50-55	7
	55-60	2
	60-65	0
	>70	0



- Edificios Educativos
- Edificios Hospitalarios
- Edificios Sociales
- Parcelas
- Barreras Acústicas
- Límite del Distrito
- Límite del Término Municipal



Ag\_MAD\_Madrid\_C\_ES\_15

8\_R\_ES\_15

Exposición de Centros Educativos, Hospitalarios y Sociales en el Distrito Ciudad Lineal



1:35.000

