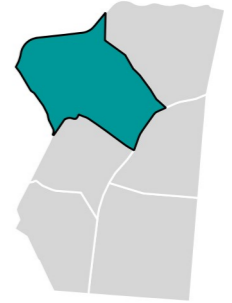


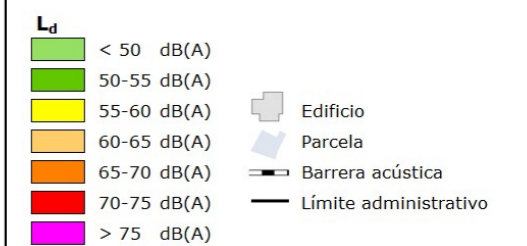
### 06 Tetuán

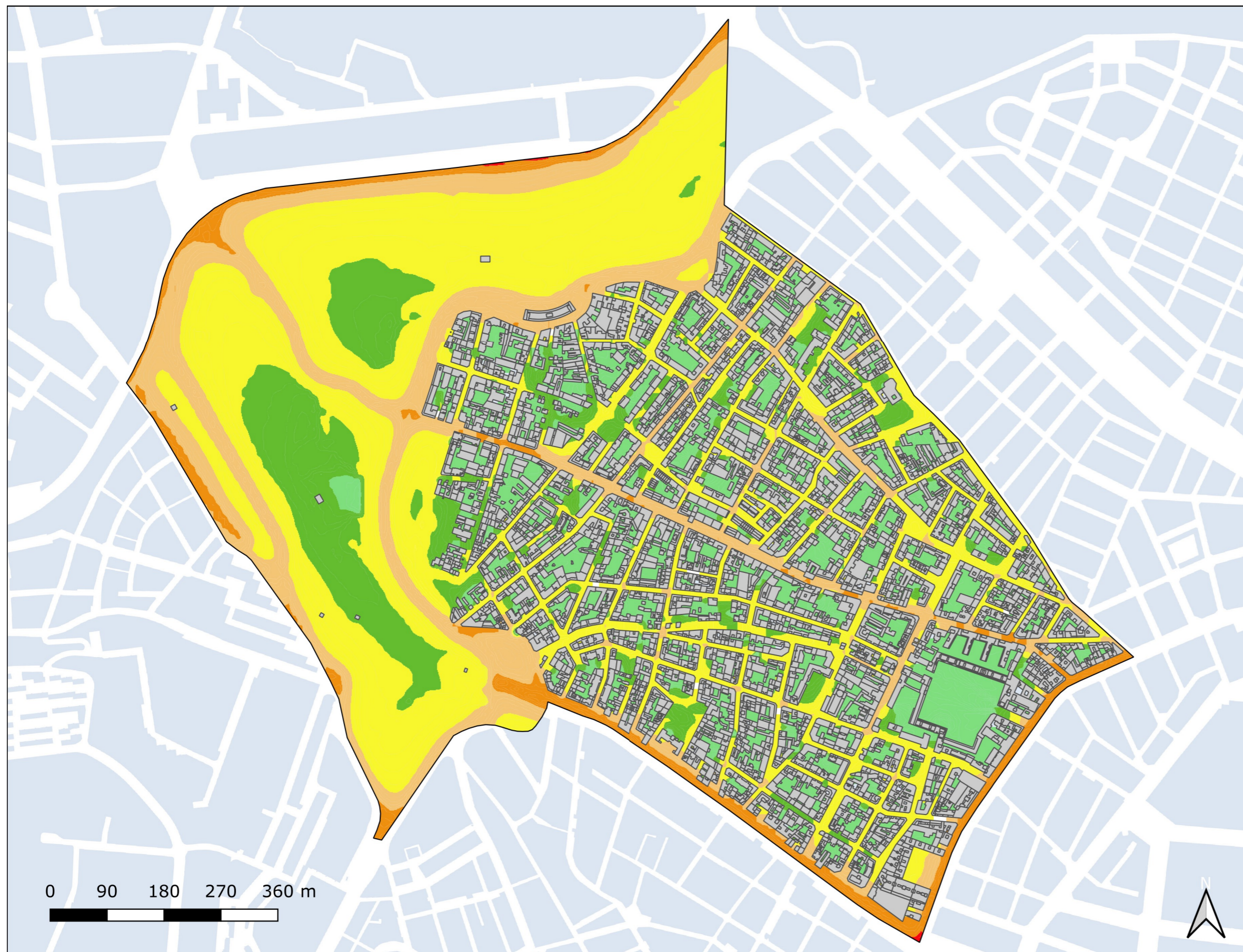
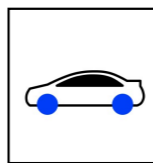
Ag\_MAD\_Madrid\_C\_Ld\_6\_5  
8\_1R\_6\_5



#### Población Expuesta

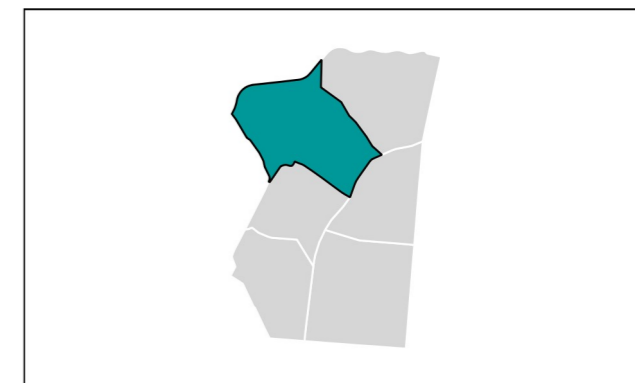
Barrio	L <sub>d</sub>	
	Rango de Exposición dBA	Nº Personas (centenas)
6.5 Valdeacederas	< 55	225
	55 - 60	237
	60 - 65	51
	65 - 70	7
	70 - 75	0
	> 75	0





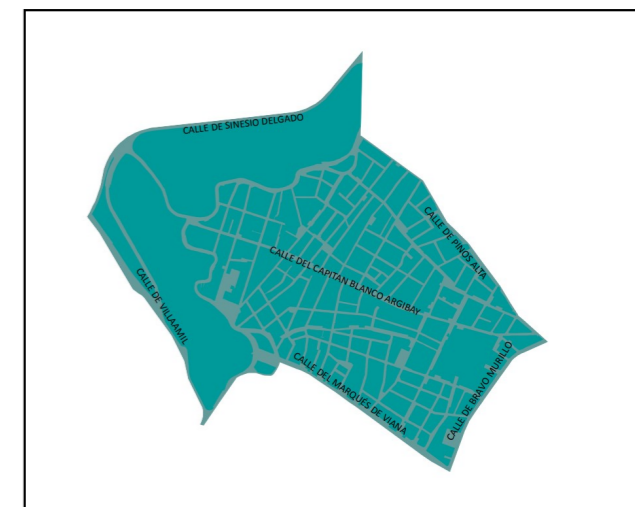
### 06 Tetuán

Ag\_MAD\_Madrid\_C\_Le\_6\_5  
8\_2R\_6\_5



**Población Expuesta**

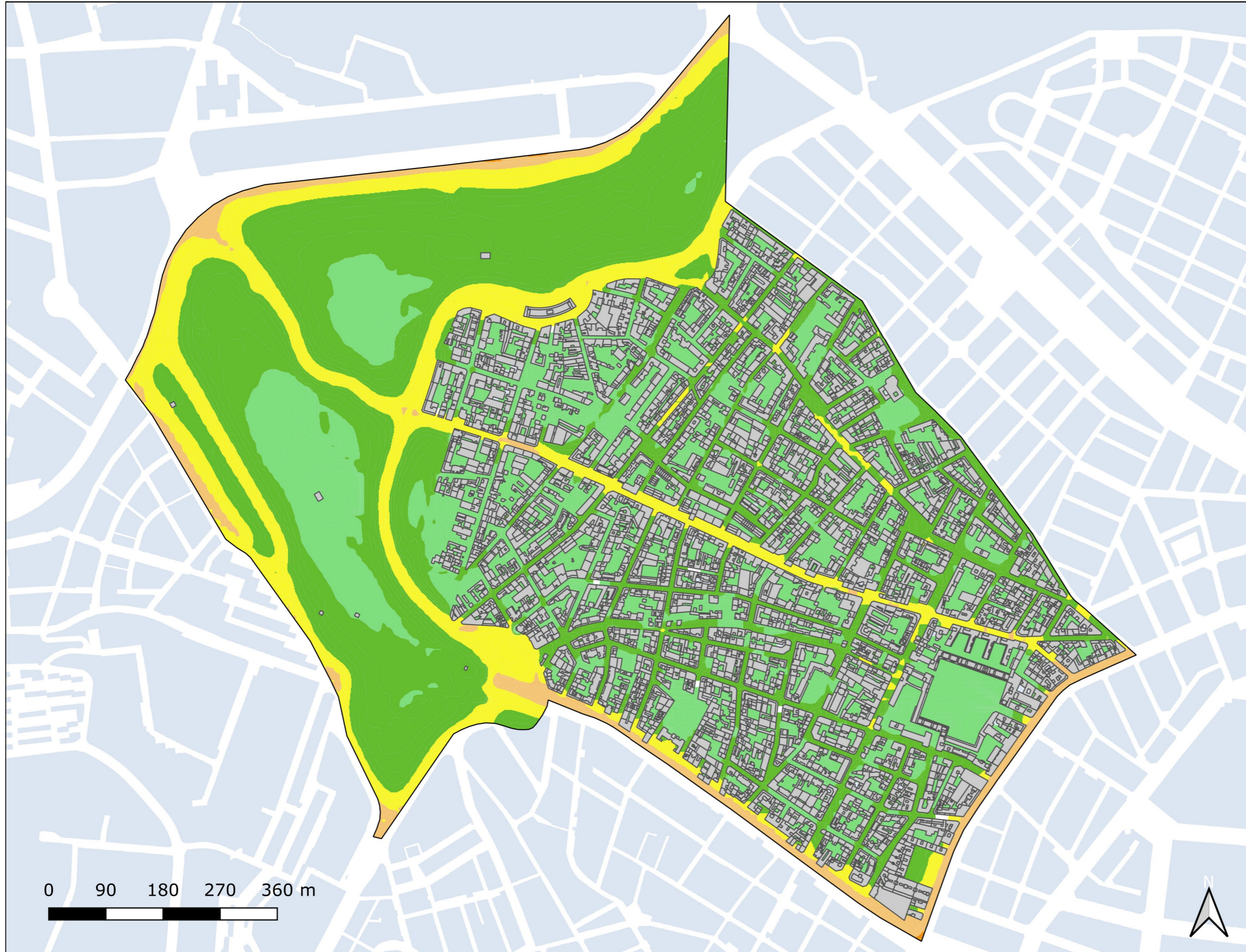
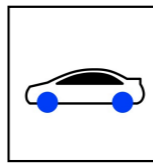
Barrio	$L_e$	
	Rango de Exposición dBA	Nº Personas (centenas)
6.5 Valdeacederas	< 55	256
	55 - 60	221
	60 - 65	43
	65 - 70	0
	70 - 75	0
	> 75	0



**$L_e$**

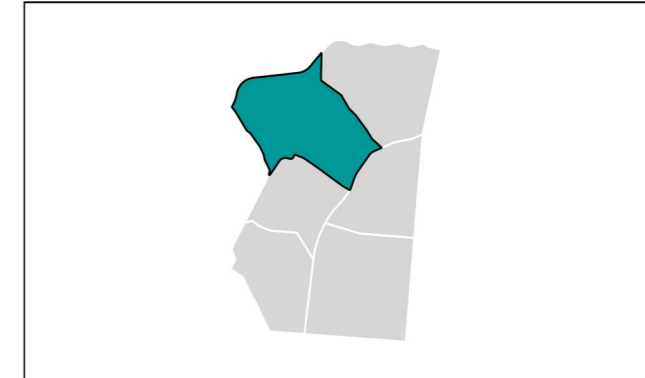
- <math>< 50\text{ dB(A)}</math>
- 50-55 dB(A)
- 55-60 dB(A)
- 60-65 dB(A)
- 65-70 dB(A)
- 70-75 dB(A)
- > 75 dB(A)

- Edificio
- Parcela
- Barrera acústica
- Límite administrativo



### 06 Tetuán

Ag\_MAD\_Madrid\_C\_Ln\_6\_5  
8\_3R\_6\_5



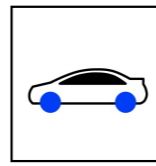
Población Expuesta		
Barrio	L <sub>n</sub>	
	Rango de Exposición dBA	Nº Personas (centenas)
6.5 Valdeacederas	< 50	364
	50 - 55	115
	55 - 60	40
	60 - 65	0
	65 - 70	0
	> 70	0



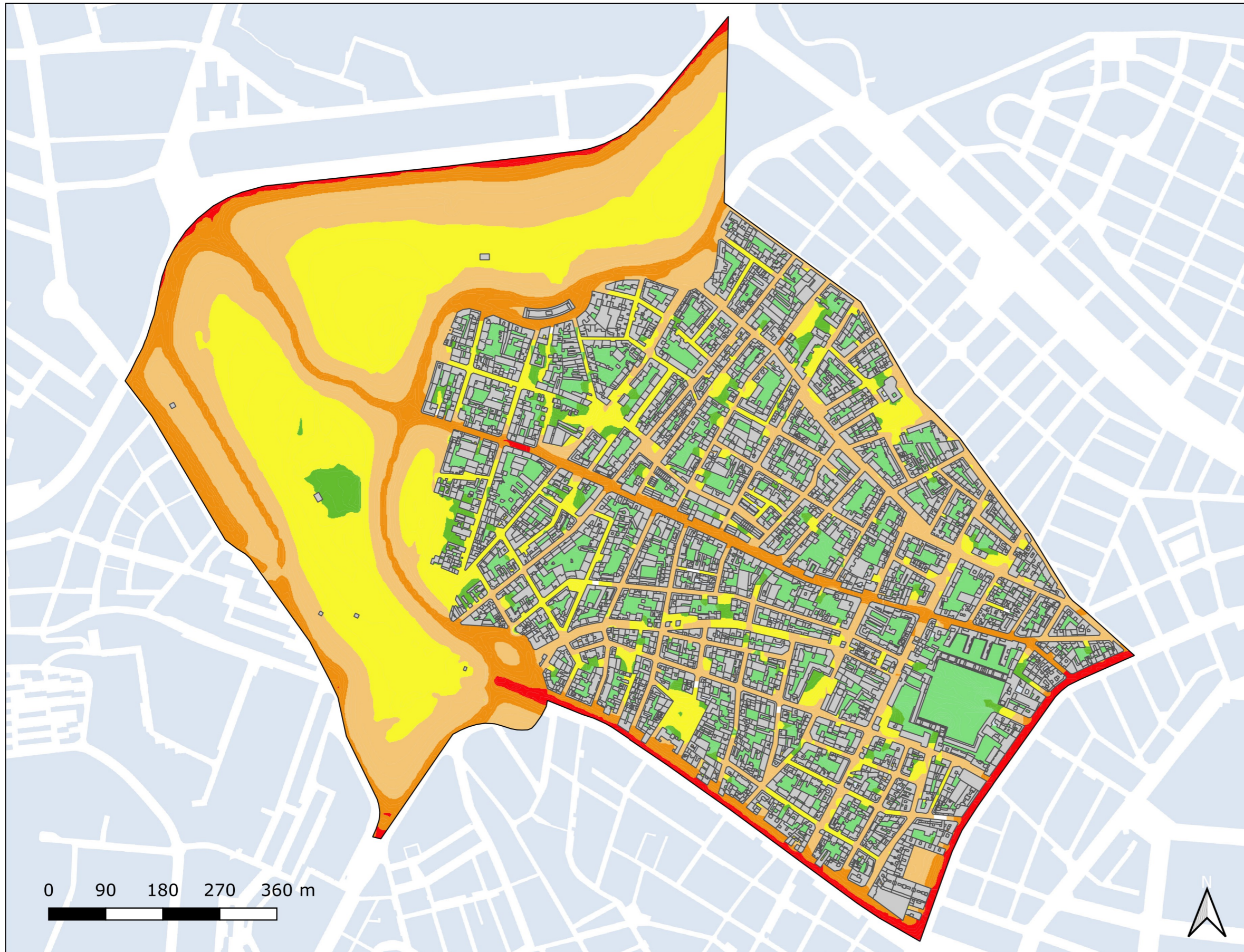
	< 50 dB(A)		Edificio
	50-55 dB(A)		Parcela
	55-60 dB(A)		Barrera acústica
	60-65 dB(A)		Límite administrativo
	65-70 dB(A)		
	> 70 dB(A)		



# Mapa Estratégico de Ruido Madrid 2021

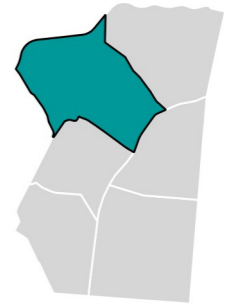


## Nivel Continuo Equivalente Día - Tarde - Noche ( $L_{den}$ )



### 06 Tetuán

Ag\_MAD\_Madrid\_C\_Lden\_6\_5  
8\_4R\_6\_5



#### Población Expuesta

Barrio	$L_{den}$	
	Rango de Exposición dBA	Nº Personas (centenas)
6.5 Valdeacederas	< 55	150
	55 - 60	267
	60 - 65	72
	65 - 70	31
	70 - 75	0
	> 75	0



**$L_{den}$**

- < 50 dB(A)
- 50-55 dB(A)
- 55-60 dB(A)
- 60-65 dB(A)
- 65-70 dB(A)
- 70-75 dB(A)
- > 75 dB(A)

- Edificio
- Parcela
- Barrera acústica
- Límite administrativo