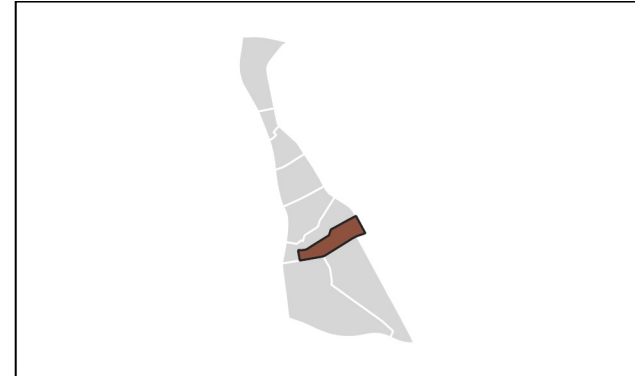
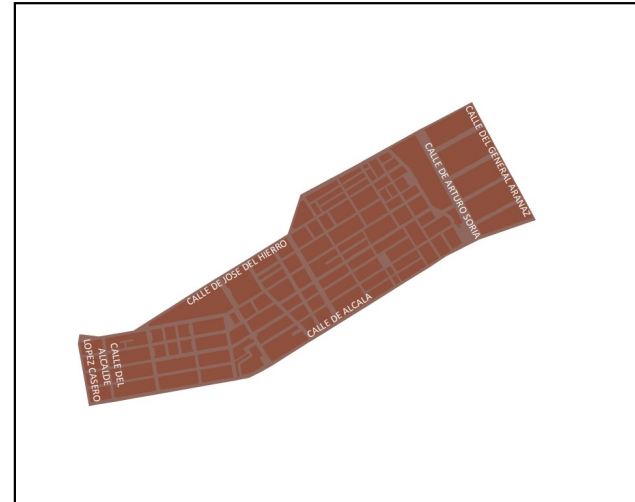


### 15 Ciudad Lineal

Ag\_MAD\_Madrid\_C\_Ld\_15\_3  
8\_1R\_15\_3



Población Expuesta		
L <sub>d</sub>		
Barrio	Rango de Exposición dBA	Nº Personas (centenas)
15.3 Quintana	< 55	125
	55 - 60	78
	60 - 65	35
	65 - 70	5
	70 - 75	0
	> 75	0

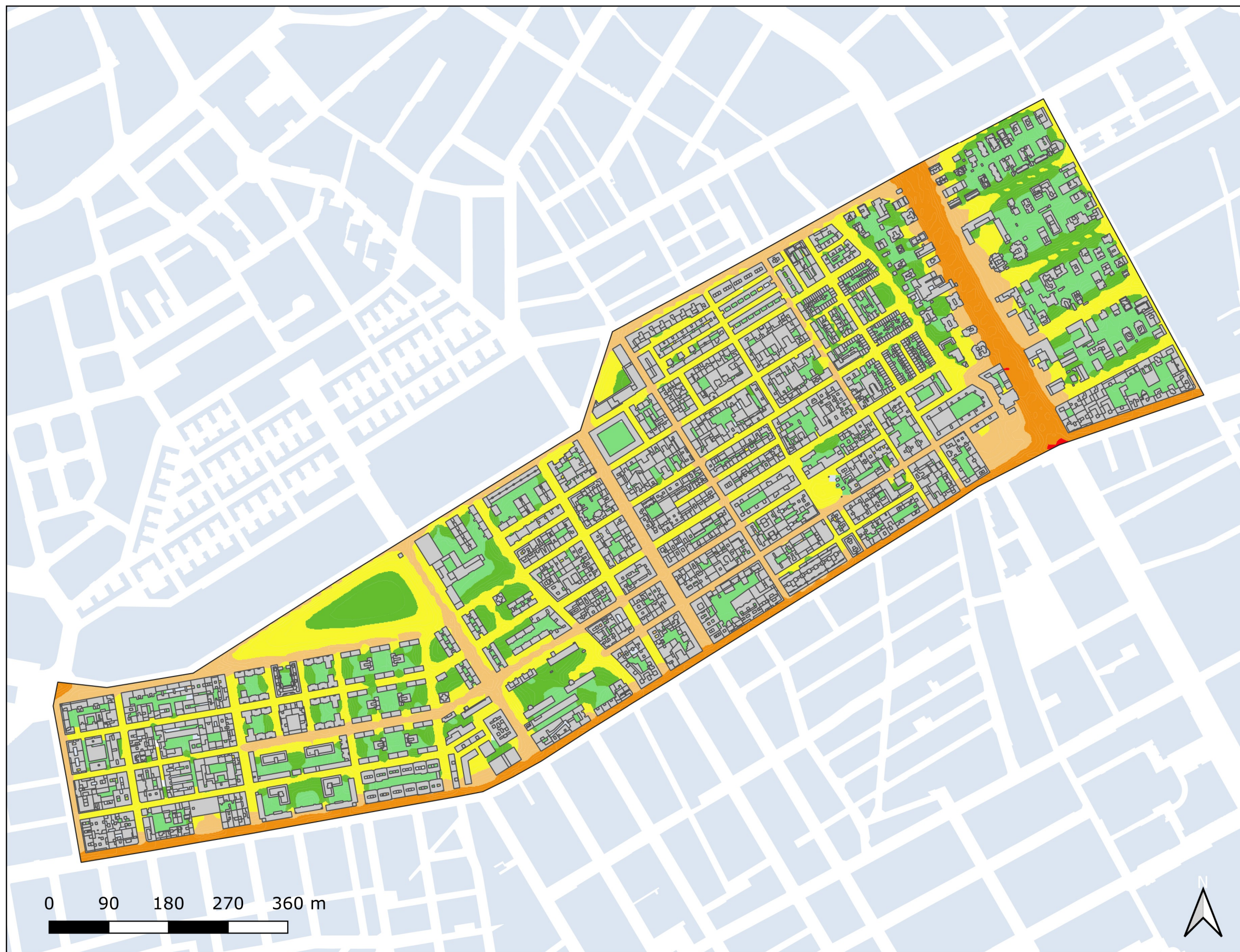
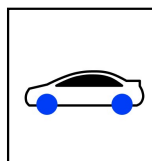


**L<sub>d</sub>**

- < 50 dB(A)
- 50-55 dB(A)
- 55-60 dB(A)
- 60-65 dB(A)
- 65-70 dB(A)
- 70-75 dB(A)
- > 75 dB(A)

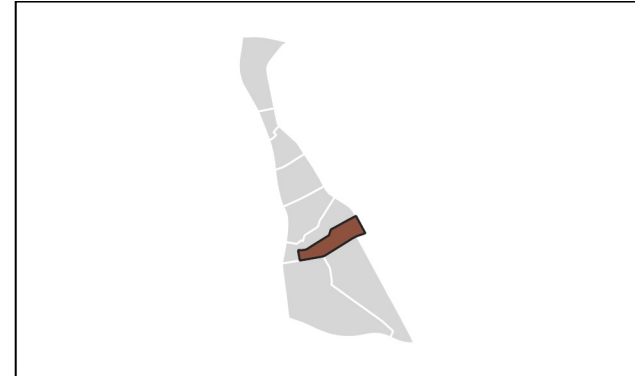
- Edificio
- Parcela
- Barrera acústica
- Límite administrativo



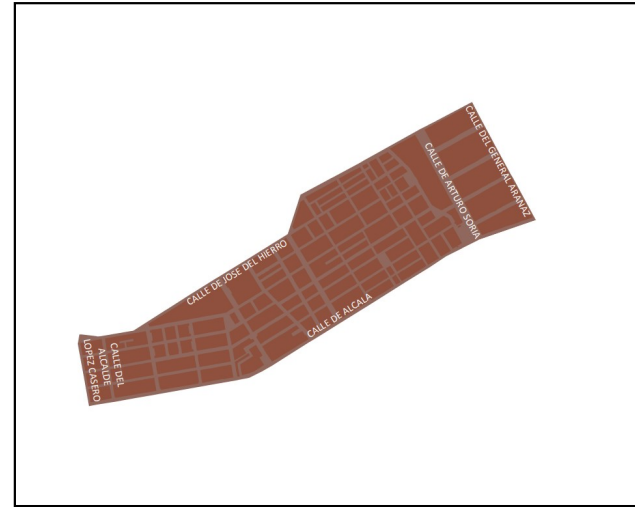


### 15 Ciudad Lineal

Ag\_MAD\_Madrid\_C\_Le\_15\_3  
8\_2R\_15\_3



Población Expuesta		
Barrio	$L_e$	
	Rango de Exposición dBA	Nº Personas (centenas)
15.3 Quintana	< 55	157
	55 - 60	66
	60 - 65	20
	65 - 70	1
	70 - 75	0
	> 75	0

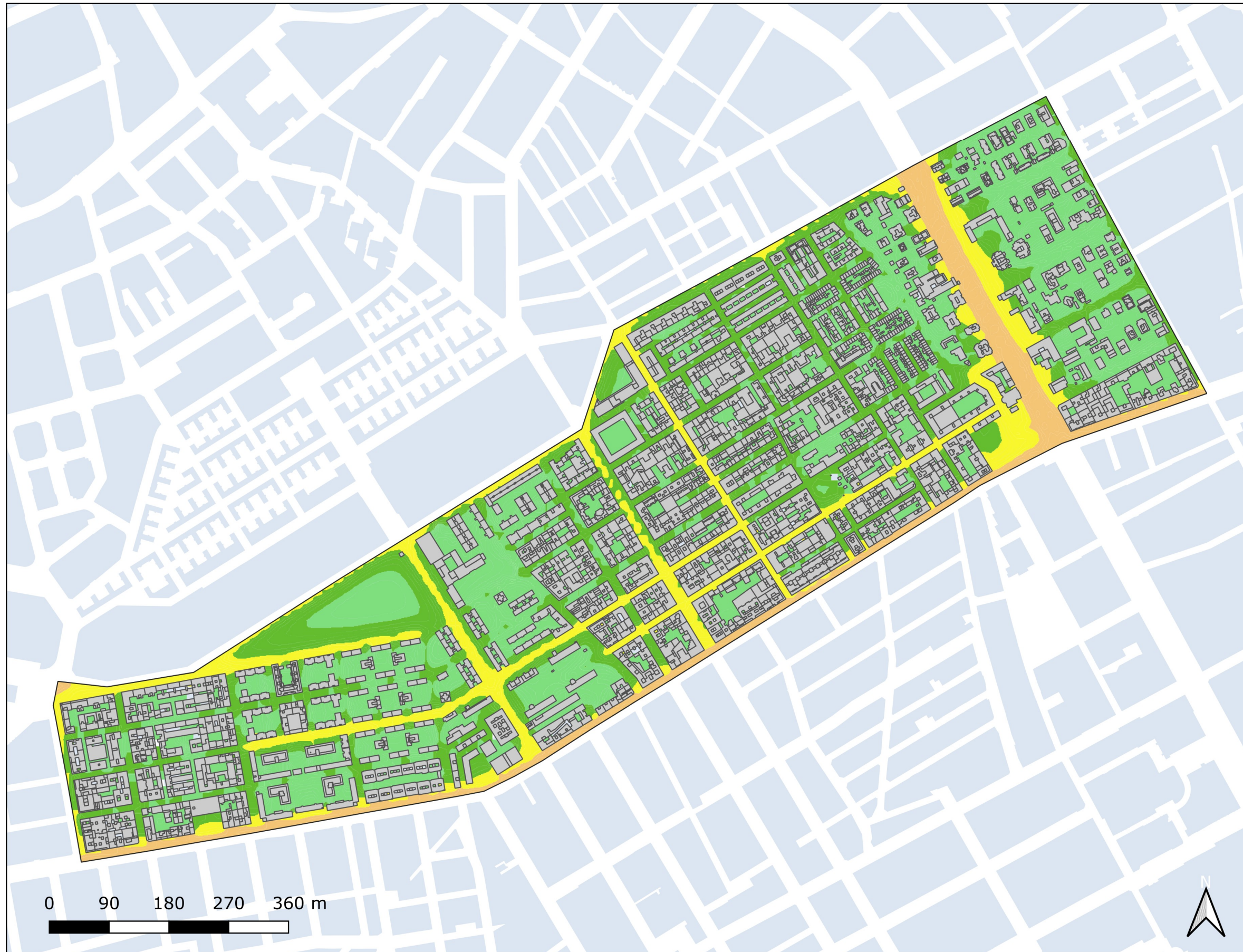
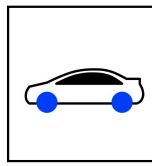


**$L_e$**

- < 50 dB(A)
- 50-55 dB(A)
- 55-60 dB(A)
- 60-65 dB(A)
- 65-70 dB(A)
- 70-75 dB(A)
- > 75 dB(A)

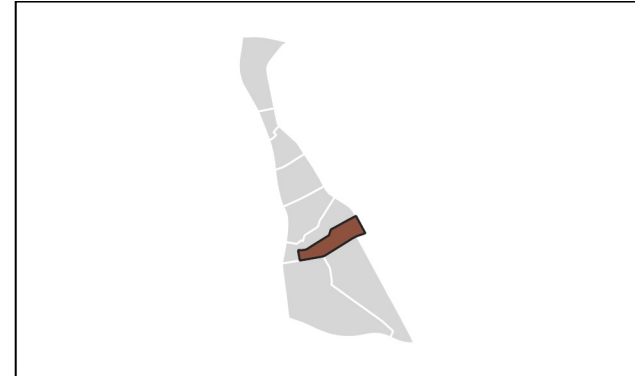
- Edificio
- Parcela
- Barrera acústica
- Límite administrativo



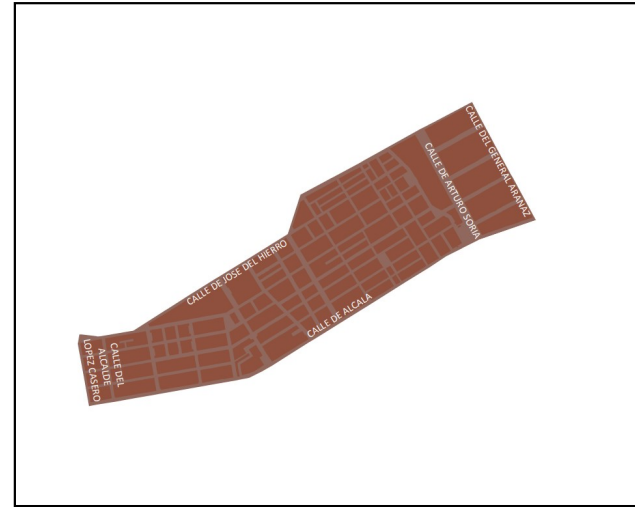


### 15 Ciudad Lineal

Ag\_MAD\_Madrid\_C\_Ln\_15\_3  
8\_3R\_15\_3



Población Expuesta		
$L_n$		
Barrio	Rango de Exposición dBA	Nº Personas (centenas)
15.3 Quintana	< 50	177
	50 - 55	45
	55 - 60	21
	60 - 65	0
	65 - 70	0
	> 70	0



$L_n$

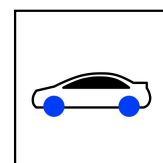
- < 50 dB(A)
- 50-55 dB(A)
- 55-60 dB(A)
- 60-65 dB(A)
- 65-70 dB(A)
- > 70 dB(A)

- Edificio
- Parcela
- Barrera acústica
- Límite administrativo

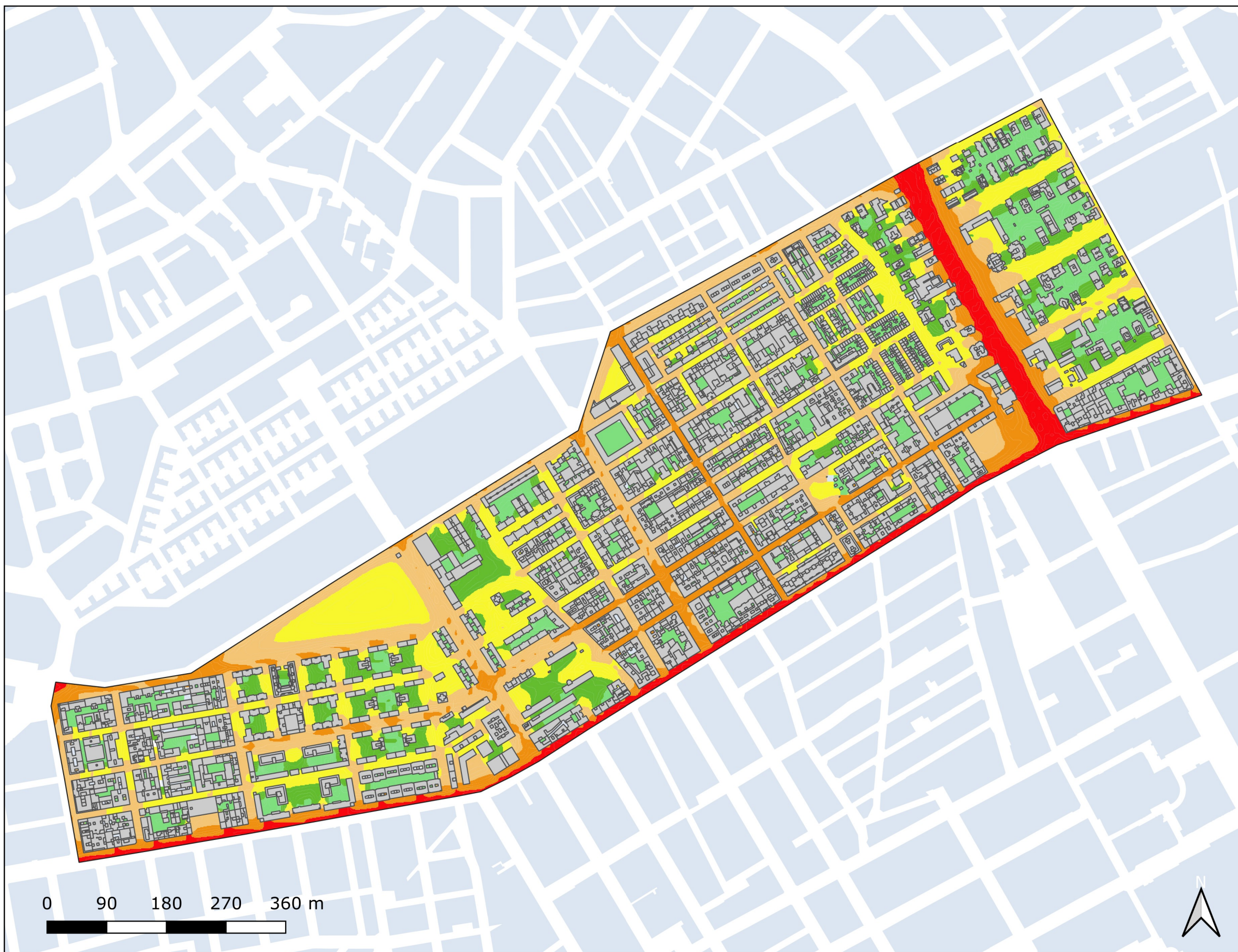




# Mapa Estratégico de Ruido Madrid 2021

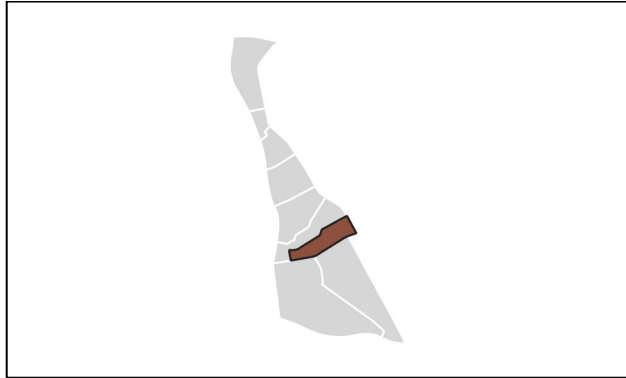


## Nivel Continuo Equivalente Día - Tarde - Noche ( $L_{den}$ )

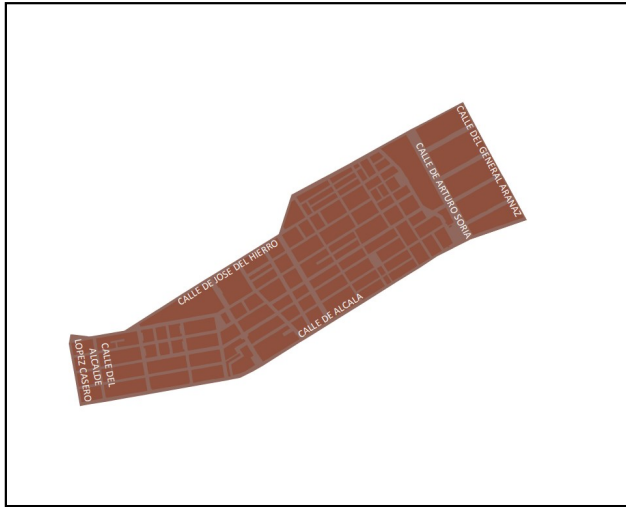


### 15 Ciudad Lineal

Ag\_MAD\_Madrid\_C\_Lden\_15\_3  
8\_4R\_15\_3



Población Expuesta		
Barrio	$L_{den}$	
	Rango de Exposición dBA	Nº Personas (centenas)
15.3 Quintana	< 55	65
	55 - 60	121
	60 - 65	44
	65 - 70	13
	70 - 75	0
	> 75	0



**$L_{den}$**

- < 50 dB(A)
- 50-55 dB(A)
- 55-60 dB(A)
- 60-65 dB(A)
- 65-70 dB(A)
- 70-75 dB(A)
- > 75 dB(A)

- Edificio
- Parcela
- Barrera acústica
- Límite administrativo