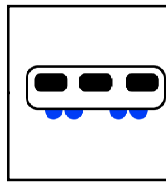
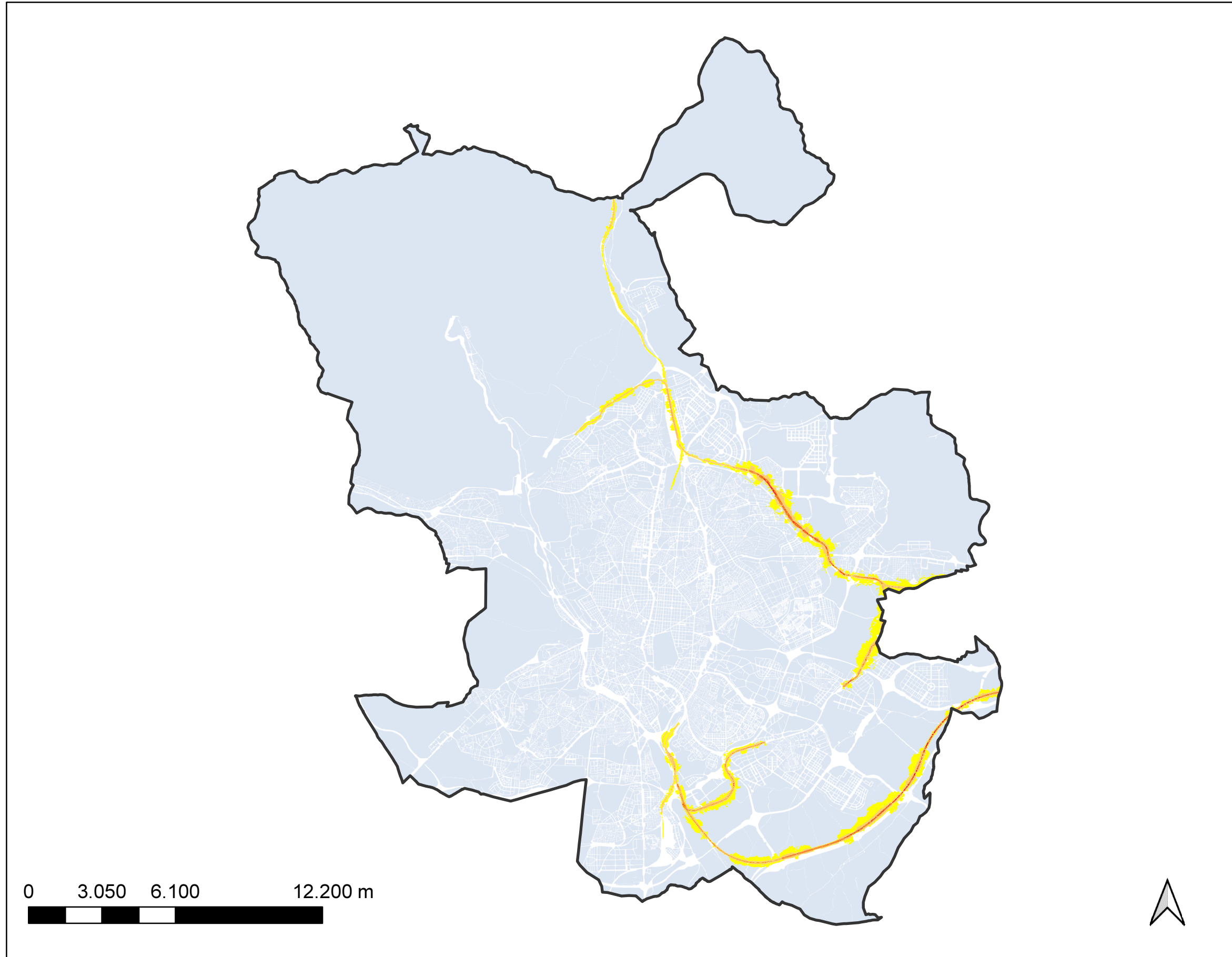




Mapa Estratégico de Ruido Madrid 2021



Nivel Continuo Equivalente Día - Tarde - Noche (L_{den})



Ag_MAD_Madrid_F_Lden
8_4F

Población Expuesta a Niveles Día - Tarde - Noche (L_{den})		
Distrito	Rango de Exposición dBA	Nº Personas (centenas)
Chamartín	55 - 60	0
	60 - 65	0
	65 - 70	0
	70 - 75	0
	> 75	0
Fuencarral - El Pardo	55 - 60	8
	60 - 65	0
	65 - 70	0
	70 - 75	0
	> 75	0
Puente de Vallecas	55 - 60	3
	60 - 65	2
	65 - 70	0
	70 - 75	0
	> 75	0
Hortaleza	55 - 60	7
	60 - 65	1
	65 - 70	0
	70 - 75	0
	> 75	0
Villaverde	55 - 60	0
	60 - 65	0
	65 - 70	0
	70 - 75	0
	> 75	0
Villa de Vallecas	55 - 60	0
	60 - 65	0
	65 - 70	0
	70 - 75	0
	> 75	0
Vicálvaro	55 - 60	2
	60 - 65	1
	65 - 70	0
	70 - 75	0
	> 75	0
San Blas	55 - 60	6
	60 - 65	0
	65 - 70	0
	70 - 75	0
	> 75	0
Barajas	55 - 60	0
	60 - 65	0
	65 - 70	0
	70 - 75	0
	> 75	0
Madrid	55 - 60	18
	60 - 65	3
	65 - 70	0
	70 - 75	0
	> 75	0

L_{den}	55-60 dB(A)	60-65 dB(A)	65-70 dB(A)	70-75 dB(A)	> 75 dB(A)
-----------------------------	-------------	-------------	-------------	-------------	------------