

# Paro registrado en la Ciudad de Madrid Enero 2024



## PARO REGISTRADO Y VARIACIÓN INTERANUAL

Ciudad de Madrid

**145.086**  
(-0.43 %)

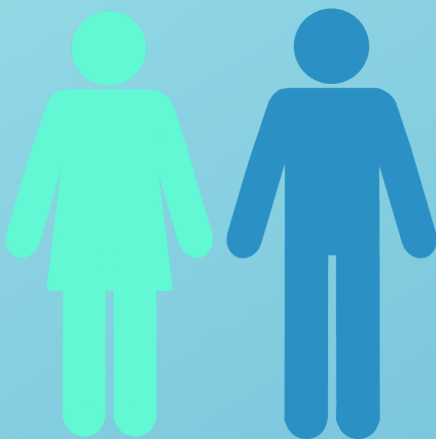
Comunidad de Madrid

**305.511**  
(-1.11 %)

España

**2.767.860**  
(-4.83 %)

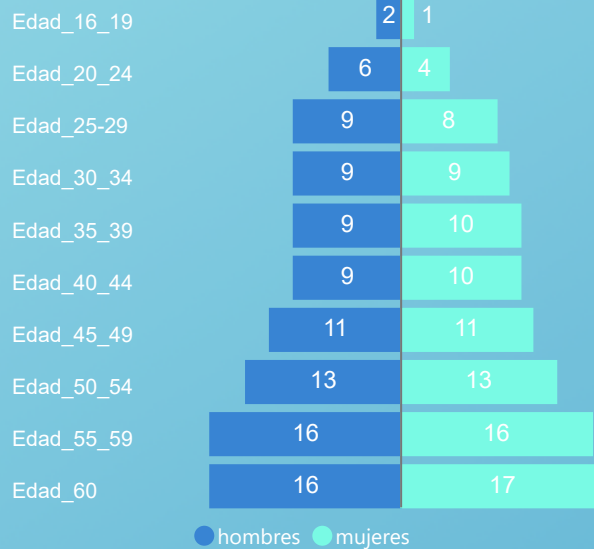
### SEXO



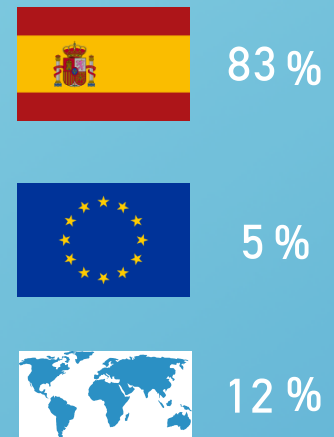
83.173

61.913

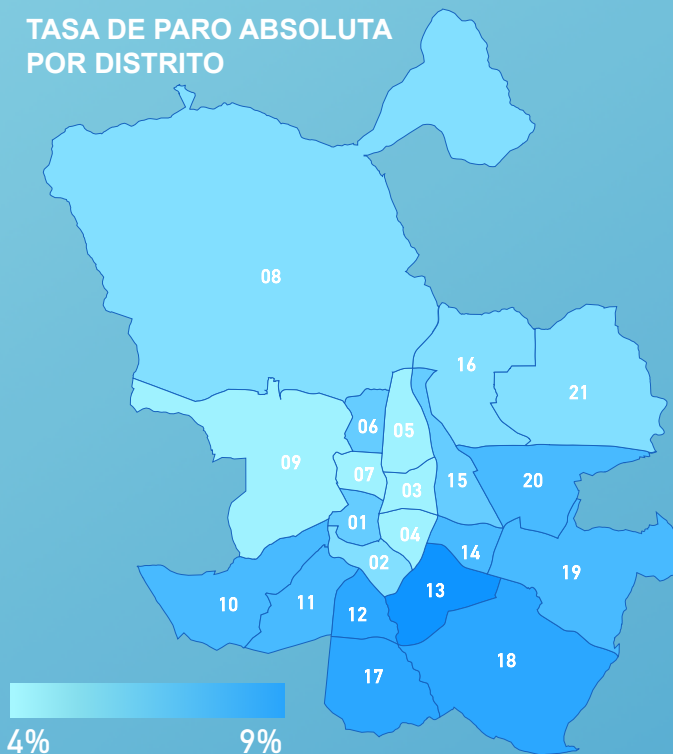
### EDAD (% por grupo de edad y sexo)



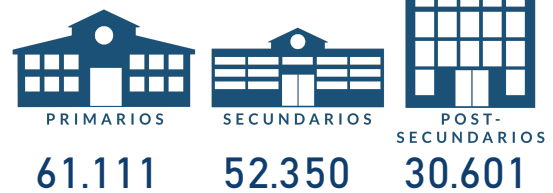
### NACIONALIDAD



### TASA DE PARO ABSOLUTA POR DISTRITO

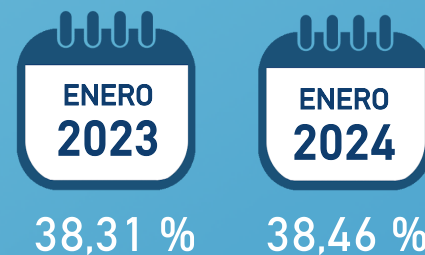


### ESTUDIOS



Sin estudios: 1.024

### PARADOS LARGA DURACIÓN



Fuente: SEPE. Elaboración: Subdirección General de Estadística, Padrón y Procesos Electorales. Ayuntamiento de Madrid