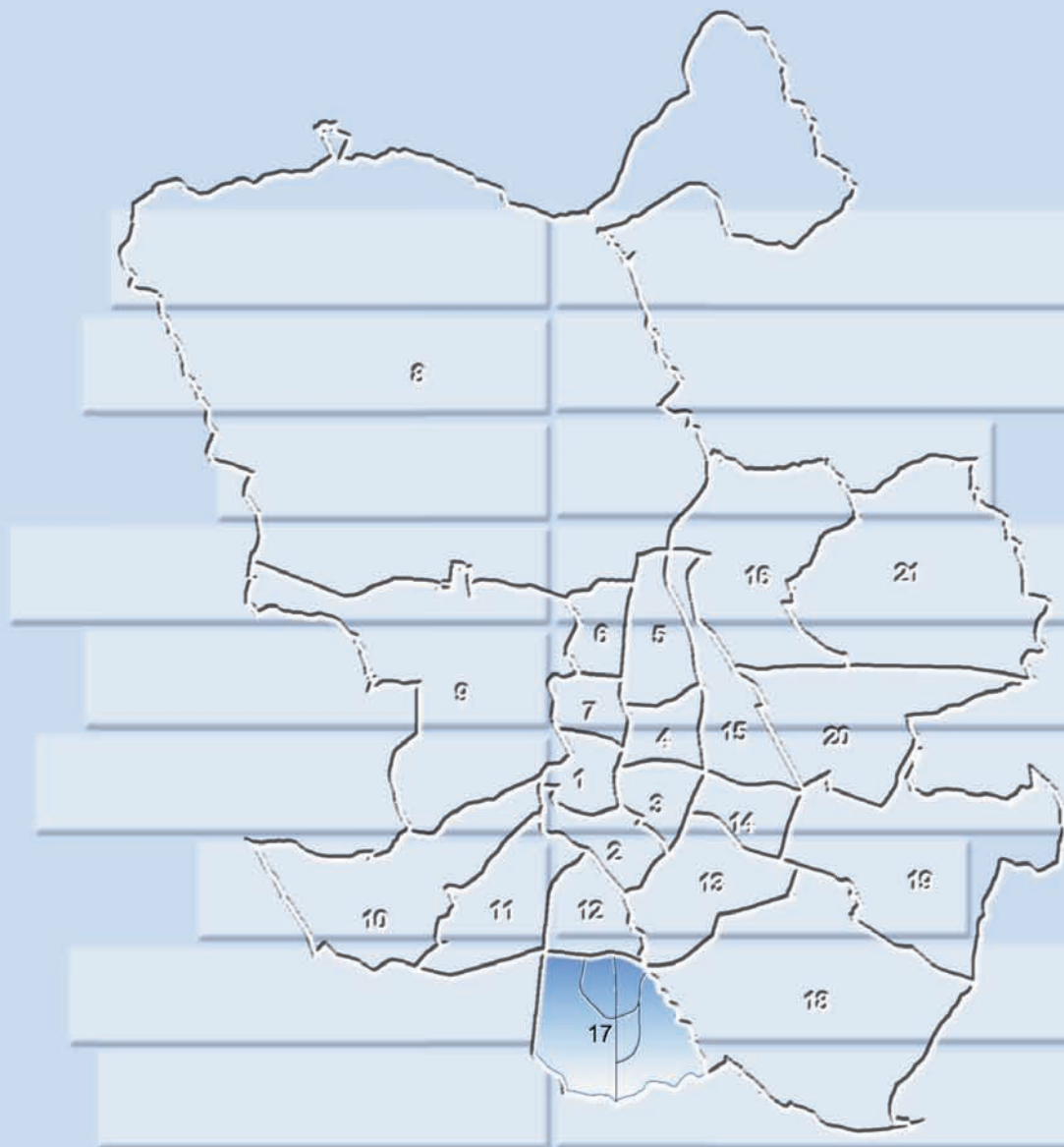
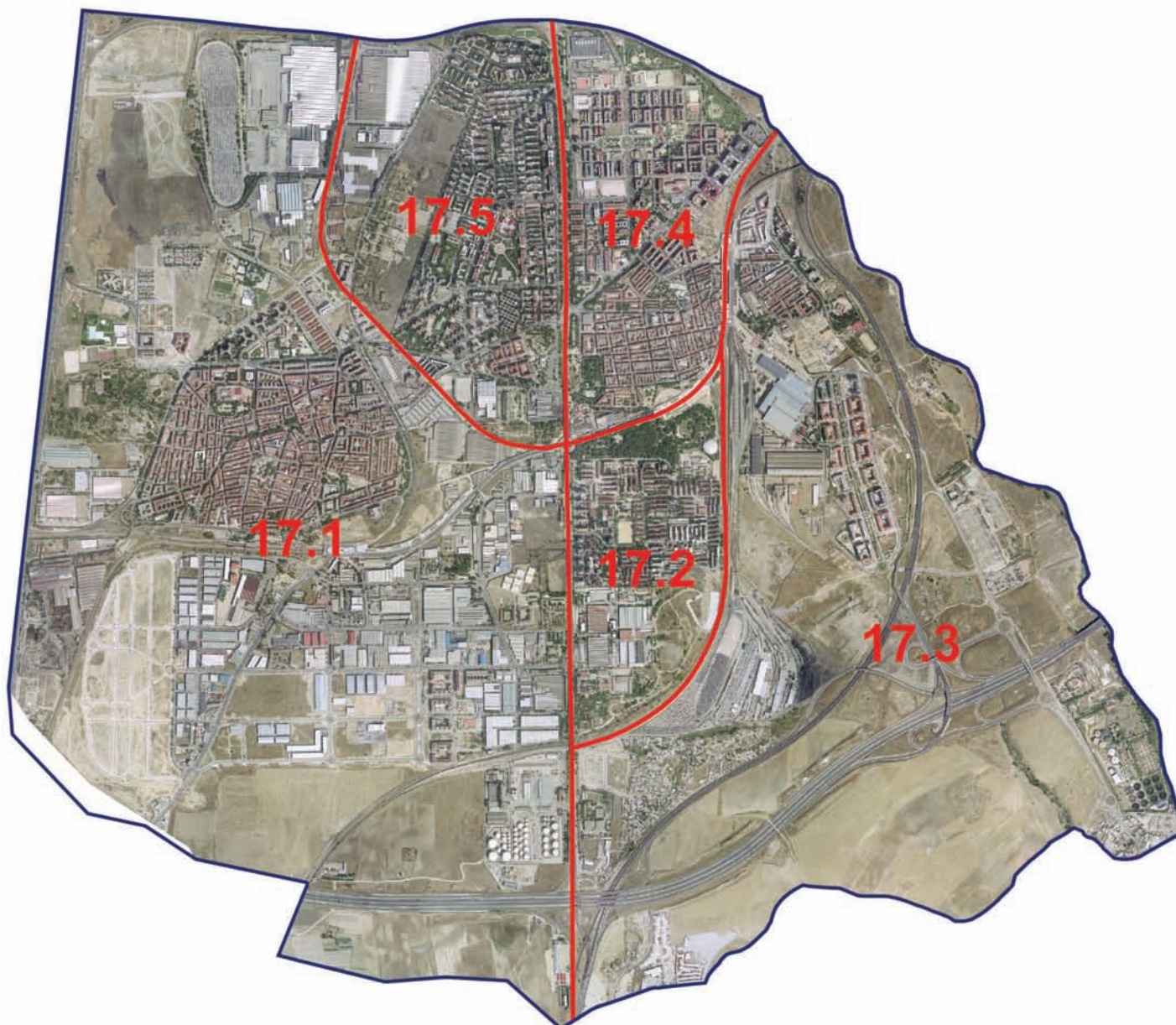


VILLAVERDE

San Andrés
San Cristóbal
Butarque
Los Rosales
Los Ángeles





- 17.1. San Andrés
- 17.2. San Cristóbal
- 17.3. Butarque
- 17.4. Los Rosales
- 17.5. Los Ángeles

1a. Evolución de la población

	Población a 1 de enero										
	1999	2000	2001	2002	2003	2004	2005	2006	2007	2008	2009
17. Villaverde	123.861	123.629	126.501	130.417	135.540	140.205	143.388	146.859	146.184	148.252	149.727
17.1. San Andrés	39.538	39.466	40.425	41.423	42.433	43.085	43.608	44.186	44.107	44.582	45.324
17.2. San Cristóbal	13.971	13.749	13.730	14.163	14.991	15.912	16.557	16.999	16.595	16.793	16.890
17.3. Butarque	6.855	6.889	7.043	7.617	8.871	10.430	12.103	13.837	14.455	14.666	15.025
17.4. Los Rosales	29.441	29.963	31.497	33.018	34.792	36.401	37.134	37.866	37.610	38.491	38.910
17.5. Los Ángeles	34.056	33.562	33.806	34.196	34.453	34.377	33.986	33.971	33.417	33.720	33.578
Ciudad de Madrid	2.905.136	2.903.903	2.982.926	3.043.535	3.124.892	3.162.304	3.167.424	3.205.334	3.187.062	3.238.208	3.273.006

1b. Evolución de la población

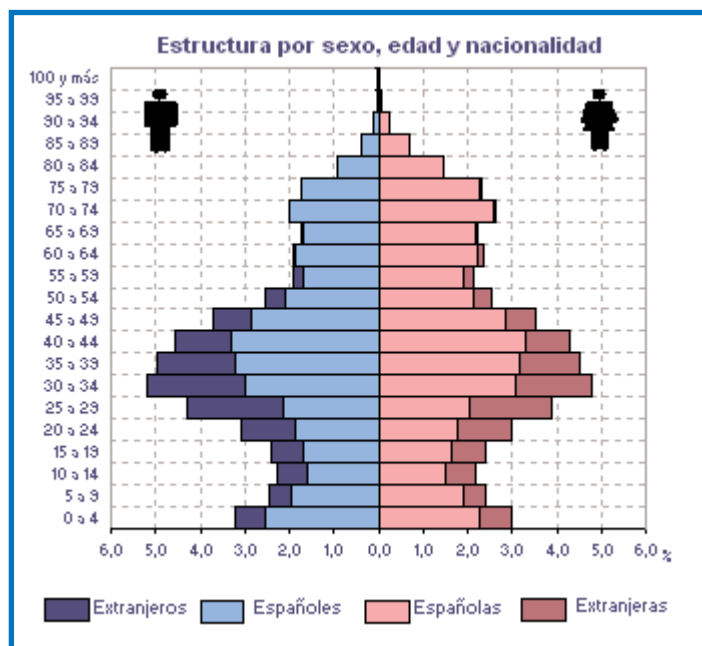
	Iº Índice										
	1999	2000	2001	2002	2003	2004	2005	2006	2007	2008	2009
17. Villaverde	100,0	99,8	102,1	105,3	109,4	113,2	115,8	118,6	118,0	119,7	120,9
17.1. San Andrés	100,0	99,8	102,2	104,8	107,3	109,0	110,3	111,8	111,6	112,8	114,6
17.2. San Cristóbal	100,0	98,4	98,3	101,4	107,3	113,9	118,5	121,7	118,8	120,2	120,9
17.3. Butarque	100,0	100,5	102,7	111,1	129,4	152,2	176,6	201,9	210,9	213,9	219,2
17.4. Los Rosales	100,0	101,8	107,0	112,1	118,2	123,6	126,1	128,6	127,7	130,7	132,2
17.5. Los Ángeles	100,0	98,5	99,3	100,4	101,2	100,9	99,8	99,8	98,1	99,0	98,6
Ciudad de Madrid	100,0	100,0	102,7	104,8	107,6	108,9	109,0	110,3	109,7	111,5	112,7

2. Indicadores demográficos de edad

	Edad Media	Edad media- na juventud	Propor- ción de juventud	Propor- ción de enveje- cimiento	Propor- ción de sobreenve- jecimiento	Índice de enveje- cimiento	Índice de ju- ventud	Índice de depen- dencia	Índice de estructura de la población activa	Índice de reempla- zamiento de la población activa	Razón de progre- sividad demográ- fica
17. Villaverde	39,69	37,8	16,37	16,56	23,43	101,15	98,87	49,10	127,41	90,31	127,60
17.1. San Andrés	40,06	38,4	15,93	17,11	24,02	107,42	93,09	49,34	122,95	98,70	125,78
17.2. San Cristóbal	38,27	35,5	17,63	16,91	29,87	95,90	104,27	52,77	163,93	213,02	131,37
17.3. Butarque	33,09	33,6	21,36	6,56	20,91	30,69	325,89	38,73	201,00	104,85	200,71
17.4. Los Rosales	38,58	37,9	17,58	13,54	22,20	77,06	129,77	45,18	113,52	82,84	109,71
17.5. Los Ángeles	44,17	42,8	12,71	23,61	21,66	185,80	53,82	57,03	109,51	61,88	110,07
Ciudad de Madrid	42,16	40,42	14,05	18,58	29,90	132,31	75,58	48,44	109,74	66,89	115,51

3. Indicadores demográficos de inmigración

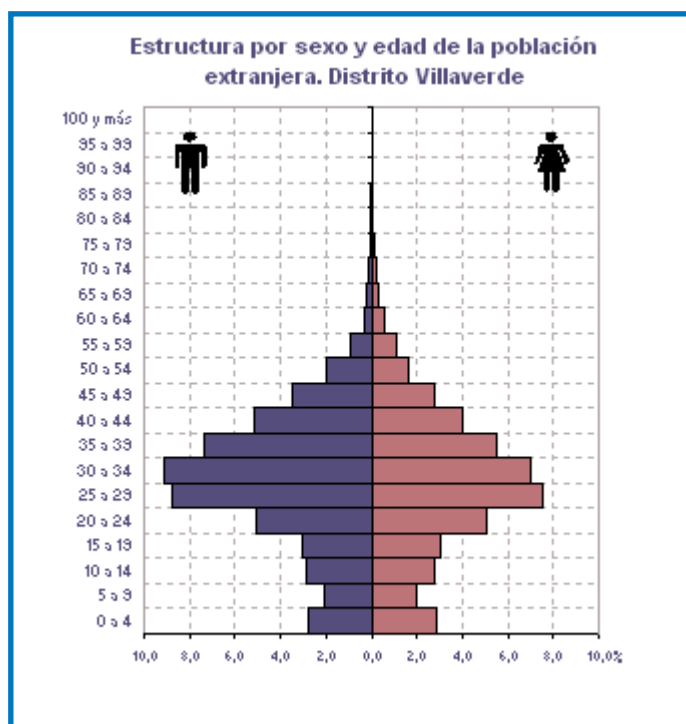
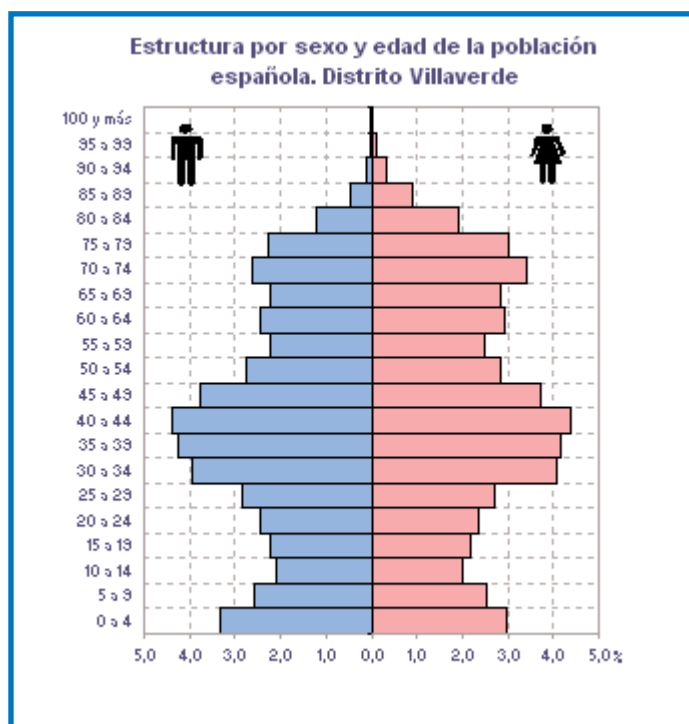
	Proporción de extranjería	Proporción de inmigración total	Proporción de inmigración de extranjeros
17. Villaverde	24,17	45,12	19,43
17.1. San Andrés	22,64	45,87	17,84
17.2. San Cristóbal	43,24	33,21	39,11
17.3. Butarque	18,72	56,24	13,50
17.4. Los Rosales	24,39	45,08	19,01
17.5. Los Ángeles	18,83	45,18	14,81
Ciudad de Madrid	17,47	49,43	12,76



4. Población por nacionalidad (españoles y extranjeros)

	Total			España			Extranjero		
	Total	Hombres	Mujeres	Total	Hombres	Mujeres	Total	Hombres	Mujeres
17. Villaverde	149.727	73.918	75.809	113.538	54.605	58.933	36.188	19.312	16.876
17.1. San Andrés	45.324	22.240	23.084	35.064	16.809	18.255	10.260	5.431	4.829
17.2. San Cristóbal	16.890	8.518	8.372	9.587	4.451	5.136	7.303	4.067	3.236
17.3. Butarque	15.025	7.696	7.329	12.213	6.191	6.022	2.812	1.505	1.307
17.4. Los Rosales	38.910	19.325	19.585	29.420	14.314	15.106	9.490	5.011	4.479
17.5. Los Ángeles	33.578	16.139	17.439	27.254	12.840	14.414	6.323	3.298	3.025
Ciudad de Madrid	3.273.006	1.541.433	1.731.573	2.700.887	1.256.911	1.443.976	571.913	284.440	287.473

* El total incluye el dato de "No consta nacionalidad"



5. Población extranjera por áreas geoeconómicas de origen

	Total Extranjeros	Unión Europea (15)	Unión Europea (ampliación a 27)	Otros países OCDE	Otros países de Europa	América Latina y Caribe	África	Otros países de Asia y Oceanía	Apátridas	No Consta
17. Villaverde	36.186	933	6.048	118	1.951	19.988	6.047	1.101	2	1
17.1. San Andrés	10.259	214	1.925	33	630	5.272	1.884	301	1	0
17.2. San Cristóbal	7.302	139	549	10	115	4.517	1.882	90	1	0
17.3. Butarque	2.812	135	640	9	147	1.408	407	66	0	0
17.4. Los Rosales	9.490	275	1.775	44	795	4.903	1.303	395	0	0
17.5. Los Ángeles	6.323	170	1.159	22	264	3.888	571	249	0	1
Ciudad de Madrid	571.864	55.850	85.577	12.758	13.406	315.120	43.186	45.967	49	206

6. Población extranjera por país de nacionalidad

	Extranjeros	Ecuador	Rumania	Bolivia	Perú	Colombia	China	Marruecos	Rep. Dominicana	Paraguay	Brasil	Resto de países	No consta
17. Villaverde	36.186	7.608	4.190	2.041	2.482	2.437	656	3.693	2.295	694	985	9.107	1
17.1. San Andrés	10.259	2.017	1.455	507	677	571	201	1.201	740	199	166	2.526	0
17.2. San Cristóbal	7.302	2.009	338	667	403	333	34	1.175	693	79	133	1.439	0
17.3. Butarque	2.812	491	365	137	261	212	34	229	86	31	74	892	0
17.4. Los Rosales	9.490	1.820	1.230	426	640	699	210	751	446	148	243	2.877	0
17.5. Los Ángeles	6.323	1.271	802	304	501	622	177	337	330	237	369	1.373	1
Ciudad de Madrid	571.864	95.471	60.497	42.957	40.921	36.799	27.341	26.548	23.772	19.987	16.618	181.002	206

Nota: 10 países con más residentes inscritos en la Ciudad en 2009

7. Altas y bajas por nacimiento y defunción, 2008

	Altas por nacimiento	Tasa Bruta de Natalidad	Tasa General Fecundidad	Bajas por defunción	Tasa Bruta de Mortalidad	Crecimiento Vegetativo Absoluto	%
17. Villaverde	2.131	14,30	54,06	1.017	6,83	1.114	7,48
17.1. San Andrés	609	13,55	51,26	340	7,56	269	5,98
17.2. San Cristóbal	243	14,43	54,90	129	7,66	114	6,77
17.3. Butarque	423	28,49	94,48	45	3,03	378	25,46
17.4. Los Rosales	532	13,75	50,17	199	5,14	333	8,60
17.5. Los Ángeles	324	9,63	40,32	304	9,03	20	0,59
Ciudad de Madrid	36.915	11,34	43,53	26.399	8,11	10.516	3,23

8. Altas y bajas por cambio de residencia, 2008

	Altas por cambio de municipio residencia	Bajas por cambio de municipio residencia	Saldo Migratorio	Tasa Bruta de Migración	Altas por cambio de domicilio	Bajas por cambio de domicilio	Saldo cambio de domicilio	Tasa Bruta de cambio de domicilio
17. Villaverde	8.249	7.628	621	4,17	11.542	10.801	741	4,97
17.1. San Andrés	2.602	2.414	188	4,18	3.692	3.118	574	12,77
17.2. San Cristóbal	1.410	1.168	242	14,37	1.918	1.970	-52	-3,09
17.3. Butarque	649	683	-34	-2,29	1.030	944	86	5,79
17.4. Los Rosales	2.019	1.925	94	2,43	2.825	2.569	256	6,61
17.5. Los Ángeles	1.569	1.438	131	3,89	2.077	2.200	-123	-3,66
Ciudad de Madrid	164.841	123.542	41.299	12,69	223.500	223.500	0	0,00

9. Altas y bajas por cambio de municipio de residencia y ámbito geográfico, 2008

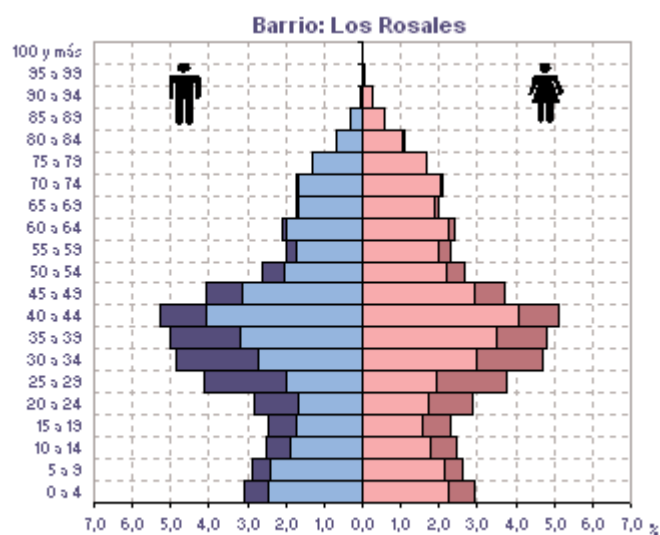
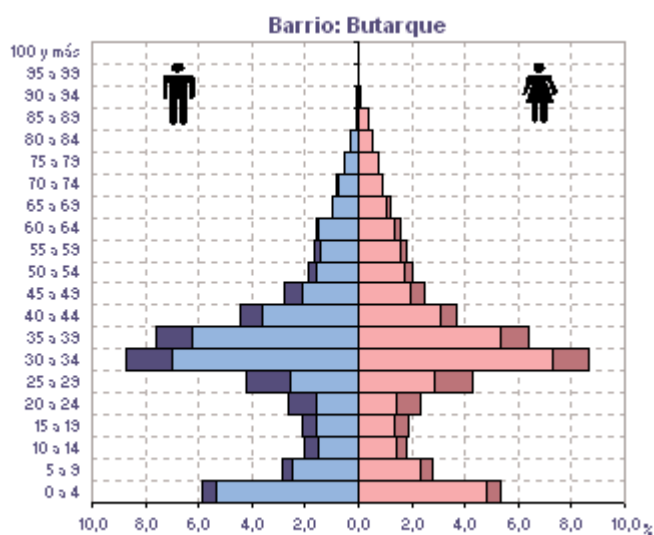
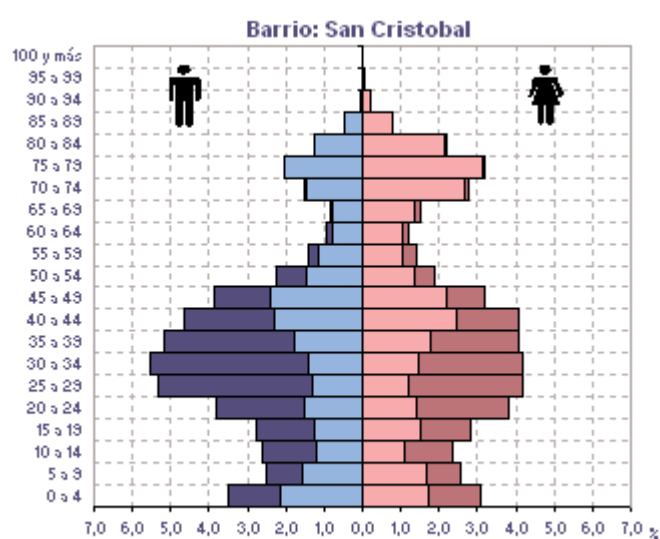
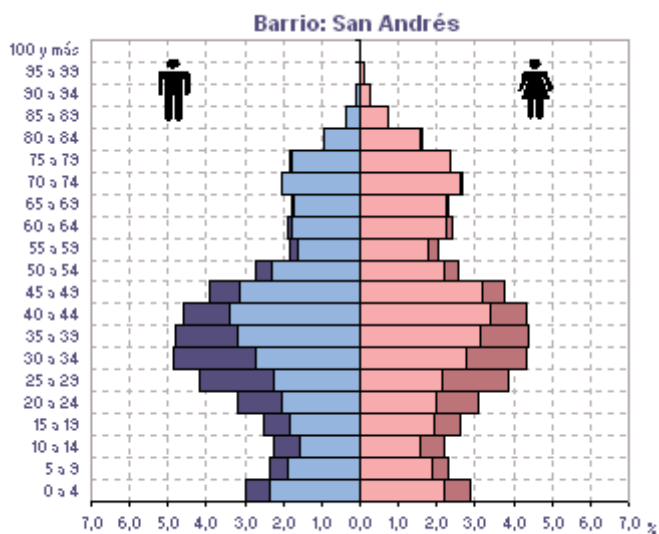
	Altas				Total	Bajas				Total	Saldo			
	Total	Resto Comuni- dad de Madrid	Resto España	Extran- jero		Total	Resto Comuni- dad de Madrid	Resto España	Extran- jero		Total	Resto Comuni- dad de Madrid	Resto España	Extran- jero
17. Villaverde	8.249	1.997	2.150	4.102	7.628	4.097	3.125	406	621	-2.100	-975	3.696		
17.1. San Andrés	2.602	709	681	1.212	2.414	1.342	972	100	188	-633	-291	1.112		
17.2. San Cristóbal	1.410	260	389	761	1.168	611	493	64	242	-351	-104	697		
17.3. Butarque	649	197	189	263	683	395	256	32	-34	-198	-67	231		
17.4. Los Rosales	2.019	502	461	1.056	1.925	1.028	796	101	94	-526	-335	955		
17.5. Los Ángeles	1.569	329	430	810	1.438	721	608	109	131	-392	-178	701		
Ciudad de Madrid	164.841	35.849	53.457	75.535	123.542	57.846	55.131	10.565	41.299	-21.997	-1.674	64.970		

* El total incluye no consta ámbito geográfico

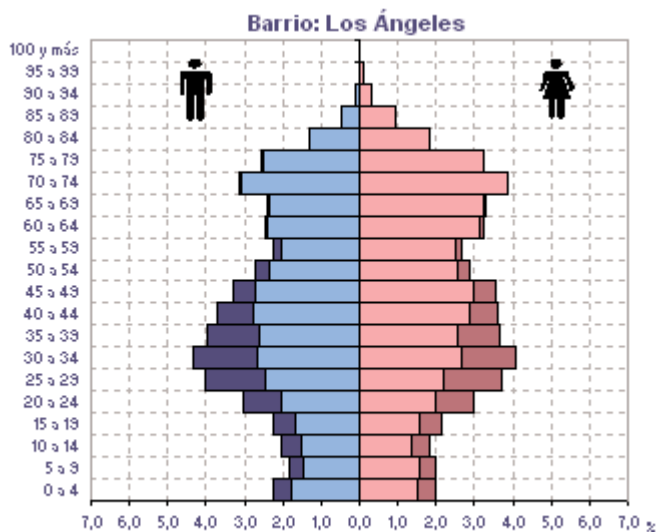
10. Altas y bajas por cambio de municipio de residencia y nacionalidad, 2008

	Altas			Total	Bajas			Total	Saldo		
	Total	Españoles	Extranjeros		Total	Españoles	Extranjeros		Total	Españoles	Extranjeros
17. Villaverde	8.249	1.808	6.441	7.628	4.078	3.550	621	-2.270	2.891		
17.1. San Andrés	2.602	655	1.947	2.414	1.340	1.074	188	-685	873		
17.2. San Cristóbal	1.410	183	1.227	1.168	456	712	242	-273	515		
17.3. Butarque	649	201	448	683	452	231	-34	-251	217		
17.4. Los Rosales	2.019	382	1.637	1.925	1.025	900	94	-643	737		
17.5. Los Ángeles	1.569	387	1.182	1.438	805	633	131	-418	549		
Ciudad de Madrid	164.841	60.631	104.208	123.542	76.528	46.996	41.299	-15.897	57.212		

*El total incluye no consta nacionalidad



Nota: La escala de este gráfico no permite una comparación directa con el resto de los barrios



■ Españoles
 ■ Extranjeros
 ■ Españolas
 ■ Extranjeras

