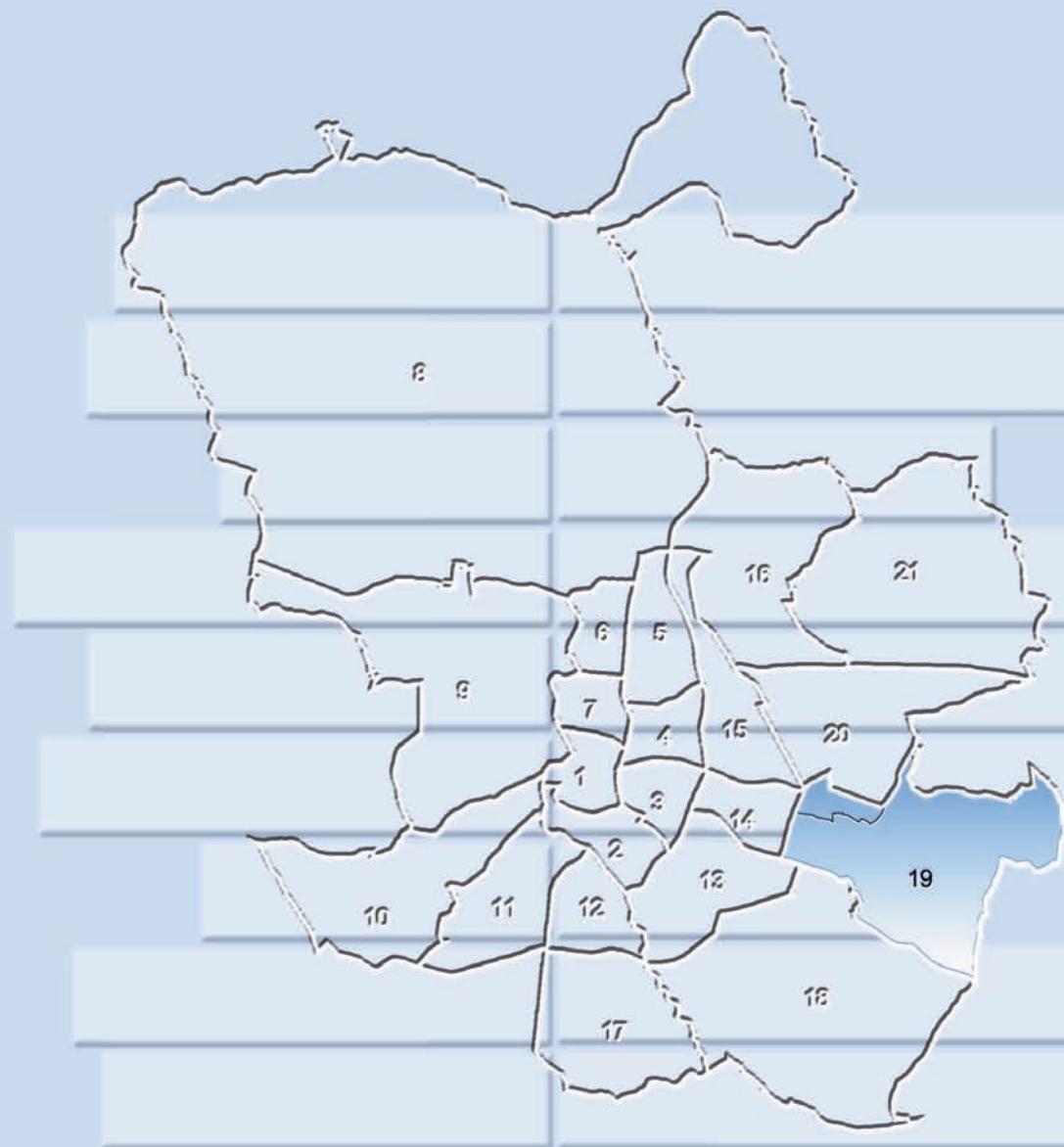
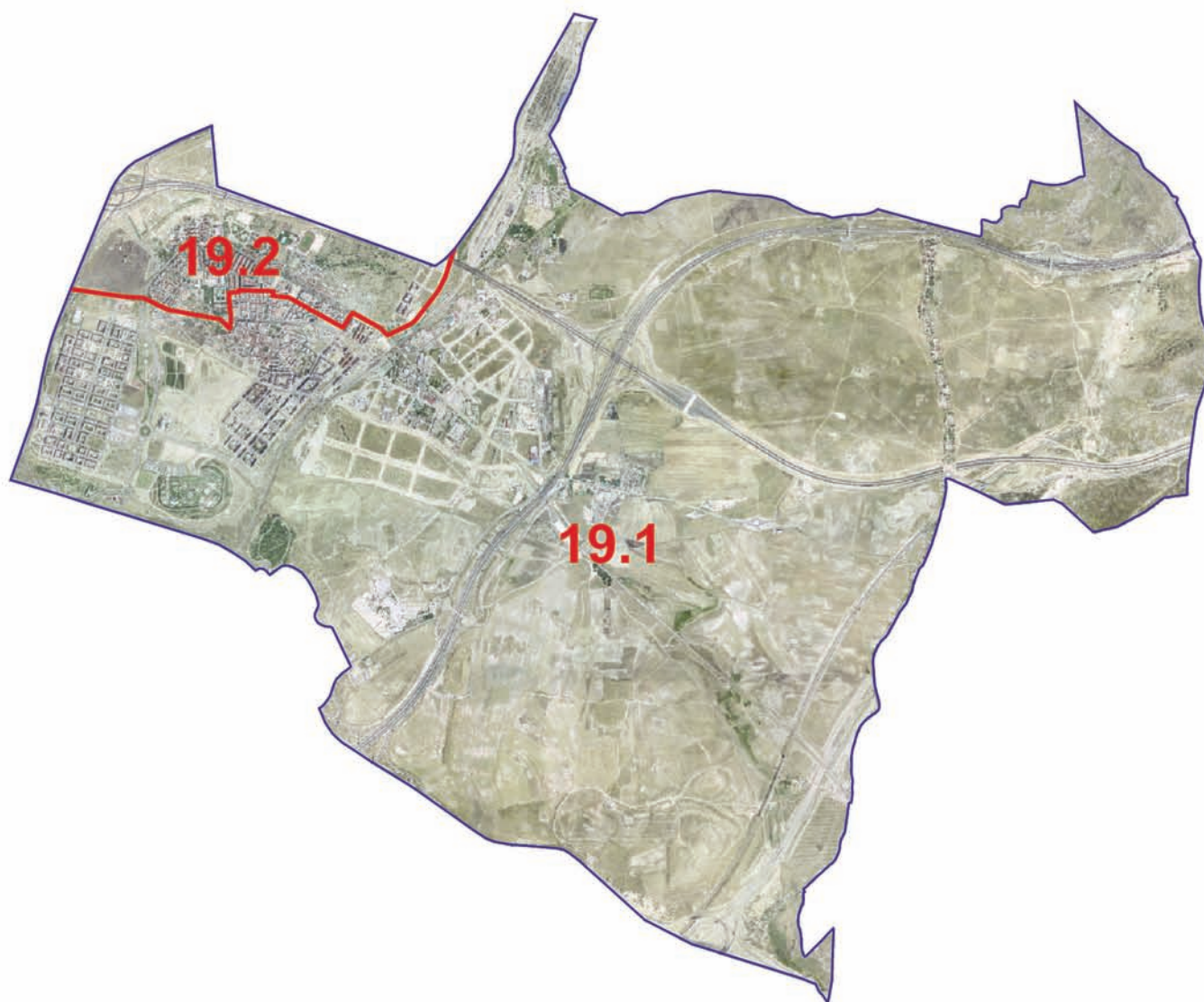


# VICALVARO

## Casco Histórico de Vicálvaro Ambroz





19.1. Casco Histórico de Vicálvaro  
19.2. Ambroz

## 1a. Evolución de la población

	Población a 1 de enero										
	1999	2000	2001	2002	2003	2004	2005	2006	2007	2008	2009
19. Vicálvaro	48.704	50.070	51.887	54.477	57.573	61.165	63.881	66.563	66.299	68.716	70.050
19.1. C. H. de Vicálvaro	28.525	30.204	31.924	34.387	37.481	41.260	44.062	46.542	46.007	48.009	49.157
19.2. Ambroz	20.179	19.866	19.963	20.090	20.092	19.905	19.819	20.021	20.292	20.707	20.893
Ciudad de Madrid	2.905.136	2.903.903	2.982.926	3.043.535	3.124.892	3.162.304	3.167.424	3.205.334	3.187.062	3.238.208	3.273.006

## 1b. Evolución de la población

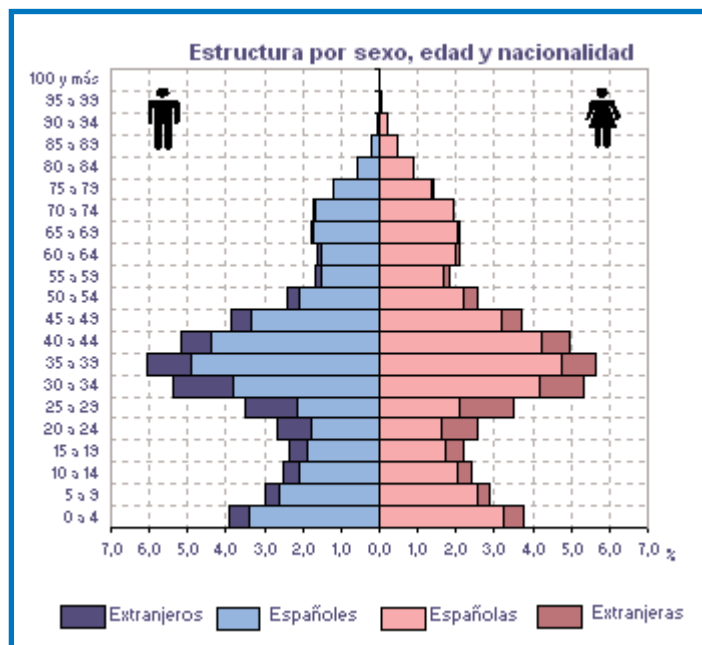
	Iº Índice										
	1999	2000	2001	2002	2003	2004	2005	2006	2007	2008	2009
19. Vicálvaro	100,0	102,8	106,5	111,9	118,2	125,6	131,2	136,7	136,1	141,1	143,8
19.1. C. H. de Vicálvaro	100,0	105,9	111,9	120,6	131,4	144,6	154,5	163,2	161,3	168,3	172,3
19.2. Ambroz	100,0	98,4	98,9	99,6	99,6	98,6	98,2	99,2	100,6	102,6	103,5
Ciudad de Madrid	100,0	100,0	102,7	104,8	107,6	108,9	109,0	110,3	109,7	111,5	112,7

## 2. Indicadores demográficos de edad

	Edad Media	Edad mediana juventud	Proporción de juventud	Proporción de envejecimiento	Proporción de sobre-envejecimiento	Índice de envejecimiento	Índice de juventud	Índice de dependencia	Índice de estructura de la población activa	Índice de reemplazamiento de la población activa	Razón de progresividad demográfica
19. Vicálvaro	37,23	36,7	19,31	12,63	19,81	65,38	152,96	46,92	128,16	97,64	131,93
19.1. C. H. de Vicálvaro	35,09	35,9	21,94	8,74	20,38	39,81	251,16	44,25	124,66	110,84	134,52
19.2. Ambroz	42,27	39,6	13,13	21,78	19,27	165,88	60,29	53,63	137,43	76,68	121,68
Ciudad de Madrid	42,16	40,42	14,05	18,58	29,90	132,31	75,58	48,44	109,74	66,89	115,51

### 3. Indicadores demográficos de inmigración

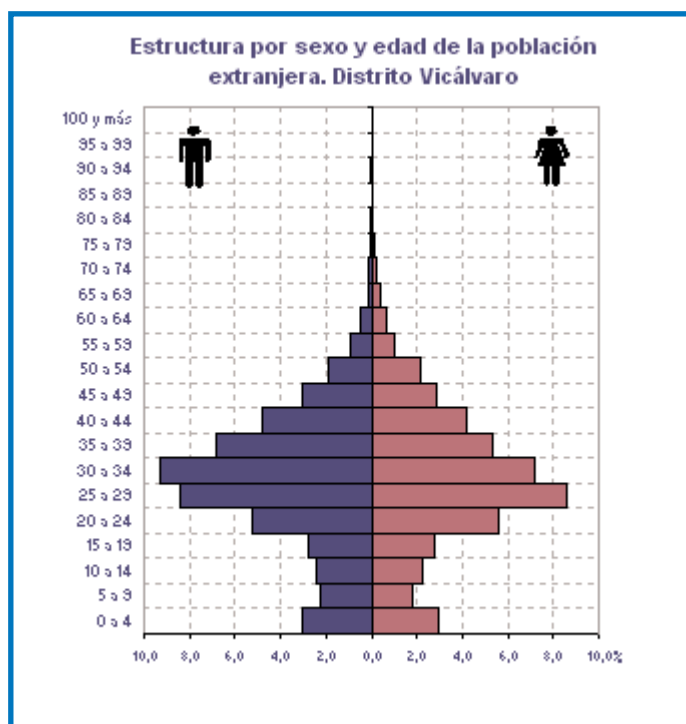
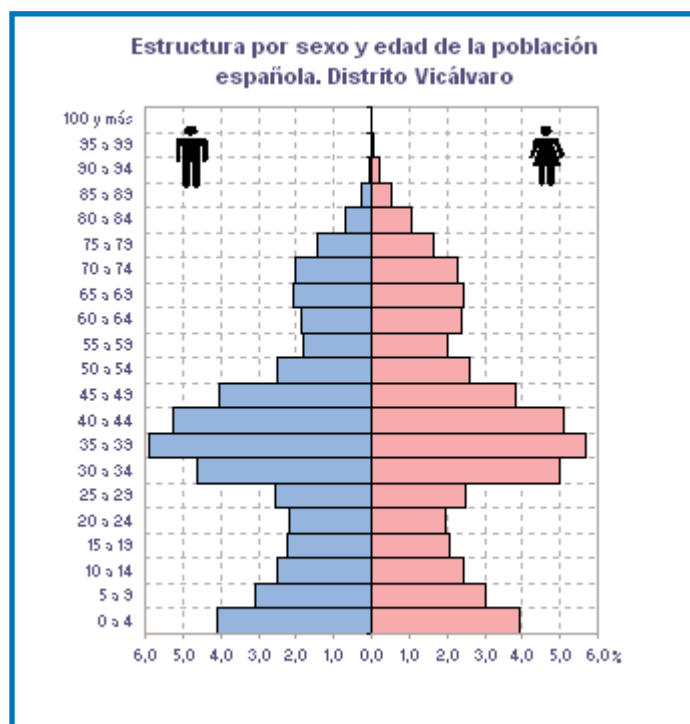
	Proporción de extranjería	Proporción de inmigración total	Proporción de inmigración de extranjeros
19. Vicálvaro	16,63	54,86	9,50
19.1. C. H. de Vicálvaro	13,49	60,39	7,83
19.2. Ambroz	24,00	41,84	13,43
Ciudad de Madrid	17,47	49,43	12,76



### 4. Población por nacionalidad (españoles y extranjeros)

	Total			España			Extranjero		
	Total	Hombres	Mujeres	Total	Hombres	Mujeres	Total	Hombres	Mujeres
19. Vicálvaro	70.050	34.765	35.285	58.402	28.735	29.667	11.647	6.030	5.617
19.1. C. H. de Vicálvaro	49.157	24.451	24.706	42.524	21.087	21.437	6.632	3.364	3.268
19.2. Ambroz	20.893	10.314	10.579	15.878	7.648	8.230	5.015	2.666	2.349
Ciudad de Madrid	3.273.006	1.541.433	1.731.573	2.700.887	1.256.911	1.443.976	571.913	284.440	287.473

\* El total incluye el dato de "No consta nacionalidad"



## 5. Población extranjera por áreas geoeconómicas de origen

	Total Extranjeros	Unión Europea (15)	Unión Europea (ampliación a 27)	Otros países OCDE	Otros países de Europa	América Latina y Caribe	África	Otros países de Asia y Oceanía	Apátridas	No Consta
19. Vicálvaro	11.647	512	4.406	72	323	4.811	1.219	304	0	1
19.1. C. H. de Vicálvaro	6.632	377	2.345	59	173	2.605	839	234	0	1
19.2. Ambroz	5.015	135	2.061	13	150	2.206	380	70	0	0
Ciudad de Madrid	571.864	55.850	85.577	12.758	13.406	315.120	43.186	45.967	49	206

## 6. Población extranjera por país de nacionalidad

	Extranjeros	Ecuador	Rumania	Bolivia	Perú	Colombia	China	Marruecos	Rep. Dominicana	Paraguay	Brasil	Resto de países	No consta
19. Vicálvaro	11.647	1.697	3.341	417	837	635	241	885	225	292	164	2.913	1
19.1. C. H. de Vicálvaro	6.632	715	1.808	246	471	409	189	700	109	165	103	1.717	1
19.2. Ambroz	5.015	982	1.533	171	366	226	52	185	116	127	61	1.196	0
Ciudad de Madrid	571.864	95.471	60.497	42.957	40.921	36.799	27.341	26.548	23.772	19.987	16.618	181.002	206

**Nota: 10 países con más residentes inscritos en la Ciudad en 2009**

## 7. Altas y bajas por nacimiento y defunción, 2008

	Altas por nacimiento	Tasa Bruta de Natalidad	Tasa General Fecundidad	Bajas por defunción	Tasa Bruta de Mortalidad	Crecimiento Vegetativo Absoluto	Vegetativo %
19. Vicálvaro	1.209	17,43	62,14	324	4,67	885	12,76
19.1. C. H. de Vicálvaro	963	19,82	67,72	183	3,77	780	16,05
19.2. Ambroz	246	11,83	47,00	141	6,78	105	5,05
Ciudad de Madrid	36.915	11,34	43,53	26.399	8,11	10.516	3,23

**8. Altas y bajas por cambio de residencia, 2008**

	Altas por cambio de municipio residencia	Bajas por cambio de municipio residencia	Saldo Migratorio	Tasa Bruta de Migración	Altas por cambio de domicilio	Bajas por cambio de domicilio	Saldo cambio de domicilio	Tasa Bruta de cambio de domicilio
19. Vicálvaro	3.050	2.540	510	7,35	4.402	4.262	140	2,02
19.1. C. H. de Vicálvaro	1.944	1.664	280	5,76	2.983	2.787	196	4,03
19.2. Ambroz	1.106	876	230	11,06	1.419	1.475	-56	-2,69
Ciudad de Madrid	164.841	123.542	41.299	12,69	223.500	223.500	0	0,00

**9. Altas y bajas por cambio de municipio de residencia y ámbito geográfico, 2008**

	Altas				Bajas				Bajas			
	Total	Resto Comuni- dad de Madrid	Resto España	Extran- jero	Total	Resto Comuni- dad de Madrid	Resto España	Extran- jero	Total	Resto Comuni- dad de Madrid	Resto España	Extran- jero
19. Vicálvaro	3.050	824	866	1.360	2.540	1.329	1.031	180	510	-505	-165	1.180
19.1. C. H. de Vicálvaro	1.944	559	620	765	1.664	884	655	125	280	-325	-35	640
19.2. Ambroz	1.106	265	246	595	876	445	376	55	230	-180	-130	540
Ciudad de Madrid	164.841	35.849	53.457	75.535	123.542	57.846	55.131	10.565	41.299	-21.997	-1.674	64.970

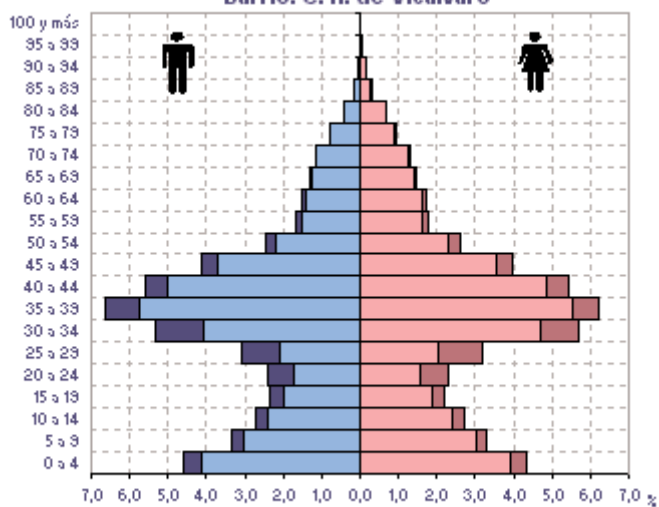
<sup>a</sup> El total incluye no consta ámbito geográfico

**10. Altas y bajas por cambio de municipio de residencia y nacionalidad, 2008**

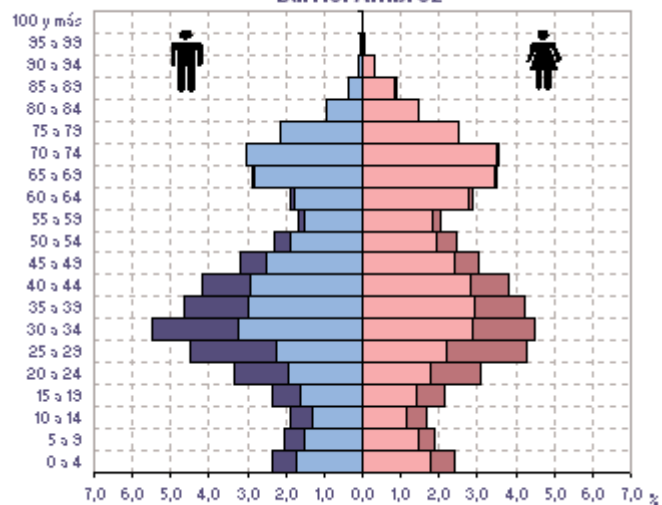
	Altas			Bajas			Saldo		
	Total	Españoles	Extranjeros	Total	Españoles	Extranjeros	Total	Españoles	Extranjeros
19. Vicálvaro	3.050	1.018	2.032	2.540	1.493	1.047	510	-475	985
19.1. C. H. de Vicálvaro	1.944	759	1.185	1.664	1.020	644	280	-261	541
19.2. Ambroz	1.106	259	847	876	473	403	230	-214	444
Ciudad de Madrid	164.841	60.631	104.208	123.542	76.528	46.996	41.299	-15.897	57.212

<sup>a</sup> El total incluye no consta nacionalidad

Barrio: C. H. de Vicálvaro



Barrio: Ambroz



Extranjeros Españoles Españolas Extranjeras

