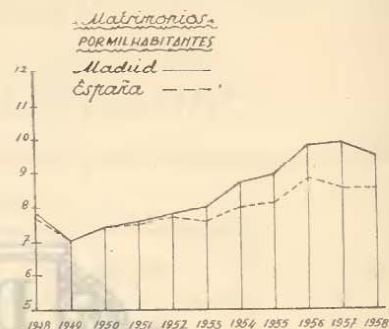
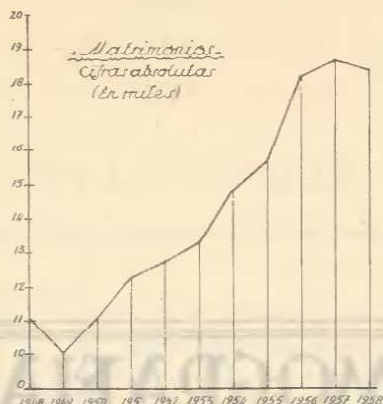


MOVIMIENTO NATURAL DE LA POBLACION

MATRIMONIOS, NACIMIENTOS Y DEFUNCIONES

MATRIMONIOS

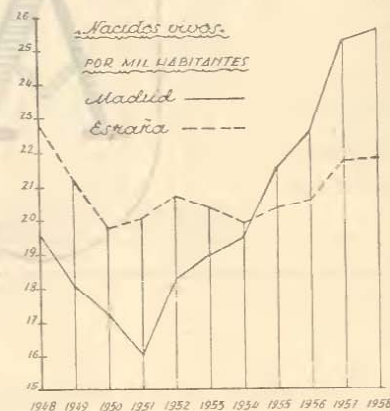
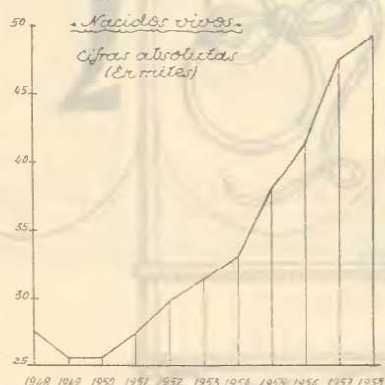
AÑOS	MADRID		ESPAÑA (1)
	Cifras absolutas	Por 1.000 habes.	Por 1.000 habes.
1948	11.094	7,8	7,7
1949	10.046	7,0	7,0
1950	11.111	7,4	7,4
1951	12.315	7,6	7,5
1952	12.769	7,8	7,7
1953	13.287	8,0	7,6
1954	14.847	8,7	8,0
1955	15.695	8,9	8,1
1956	18.150	9,8	8,8
1957	18.632	9,9	8,5
1958	18.360	9,5	8,5



Cuadro 12

NACIDOS VIVOS

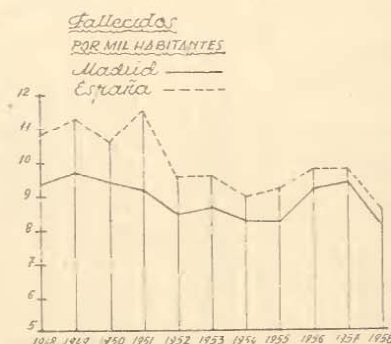
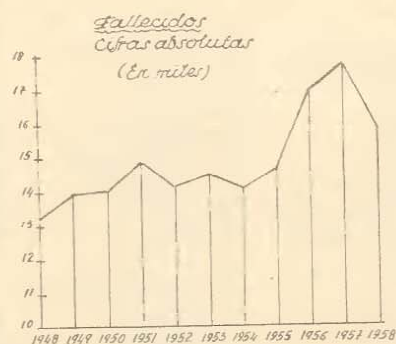
AÑOS	MADRID		ESPAÑA (1)
	Cifras absolutas	Por 1.000 habes.	Por 1.000 habes.
1948	27.582	19,6	22,8
1949	25.709	18,0	21,2
1950	25.713	17,2	19,7
1951	27.476	16,0	20,0
1952	29.891	18,3	20,7
1953	31.439	19,0	20,4
1954	33.169	19,5	19,9
1955	38.002	21,5	20,4
1956	41.403	22,5	20,6
1957	47.594	25,3	21,7
1958	49.345	25,6	21,8



Cuadro 13

FALLECIDOS

AÑOS	MADRID		ESPAÑA (1)
	Cifras absolutas	Por 1.000 habes.	Por 1.000 habes.
1948	13.261	9,4	10,8
1949	13.911	9,7	11,3
1950	14.009	9,4	10,6
1951	14.891	9,2	11,5
1952	14.118	8,5	9,6
1953	14.487	8,7	9,6
1954	14.061	8,3	9,0
1955	14.678	8,3	9,2
1956	16.986	9,2	9,8
1957	17.728	9,4	9,8
1958	15.857	8,2	8,6



(1) Fuente de información: Boletín de Estadística del I. N. E.

Cuadro 14