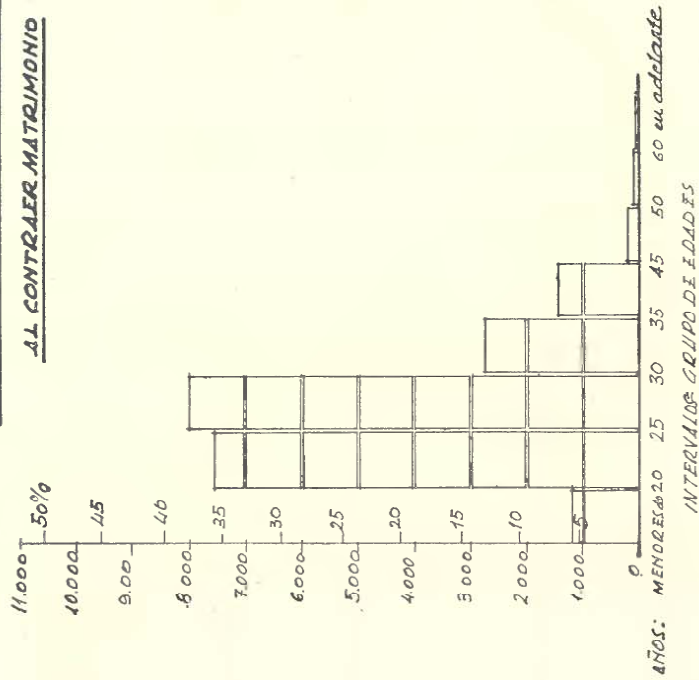


MUJERES

EDAD DE LAS MUJERES SOLTERAS

AL CONTRAER MATRIMONIO

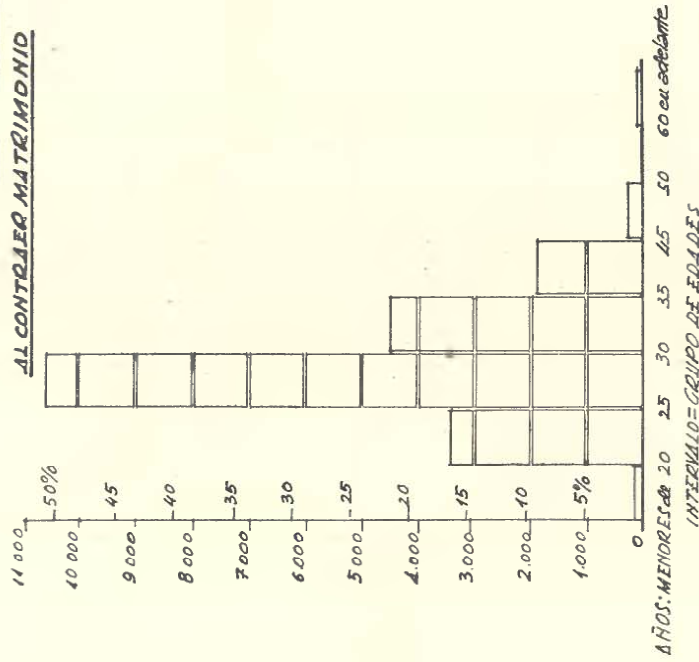


AÑOS: MENORES DE 20 25 30 35 40 45 50 60 en adelante  
INTERVALOS: GRUPO DE EDADES

HIOMBRES

EDAD DE LOS HOMBRRES SOLTEROS

AL CONTRAER MATRIMONIO

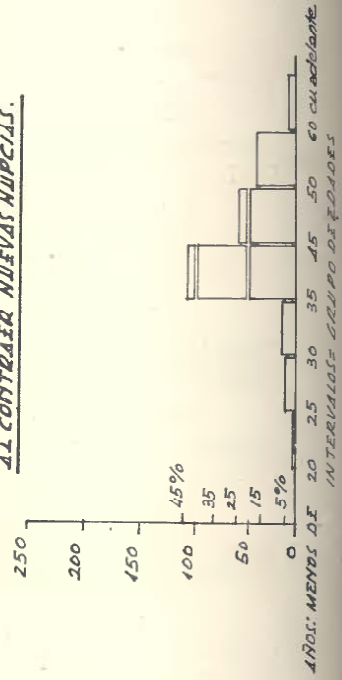


AÑOS: MENORES DE 20 25 30 35 40 45 50 60 en adelante  
INTERVALOS: GRUPO DE EDADES

MUJERES

EDAD DE LAS MUJERES VIUDAS

AL CONTRAER NUEVAS NUPICIAS.

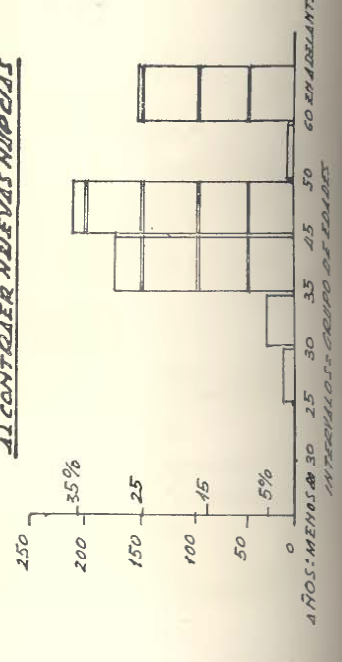


AÑOS: MENORES DE 20 25 30 35 40 45 50 60 en adelante  
INTERVALOS: GRUPO DE EDADES

HIOMBRES

EDAD DE LOS HOMBRRES VIUDOS

AL CONTRAER NUEVAS NUPICIAS



AÑOS: MENORES DE 20 25 30 35 40 45 50 60 en adelante  
INTERVALOS: GRUPO DE EDADES