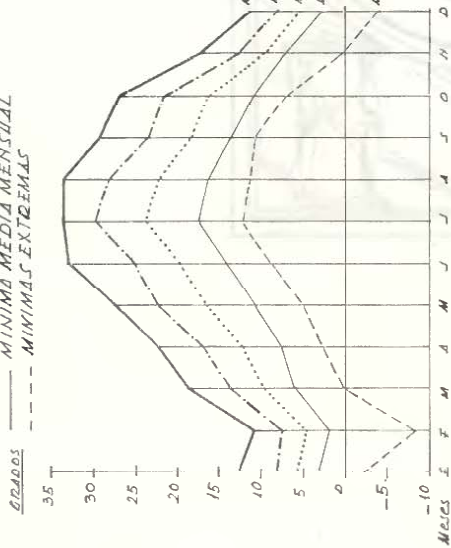


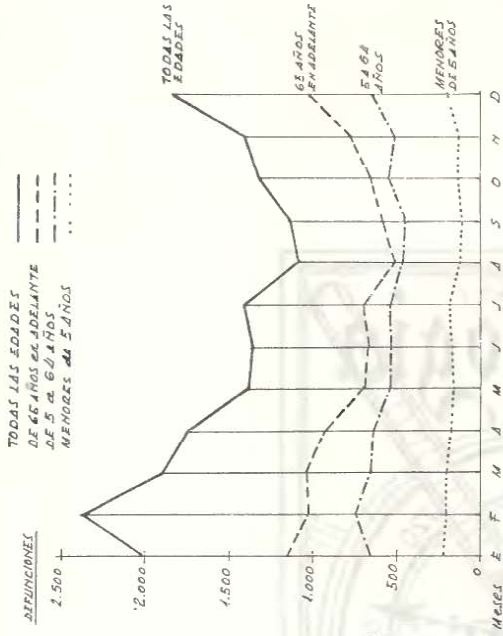
TEMPERATURAS EN EL AÑO 1963

——— MAXIMAS EXTREMAS  
 - - - - - MAXIMA MEDIA MENSUAL  
 ..... MEDIA MENSUAL  
 - - - - - MINIMA MEDIA MENSUAL  
 - - - - - MINIMAS EXTREMAS



MORTALIDAD EN EL AÑO 1963 (1)

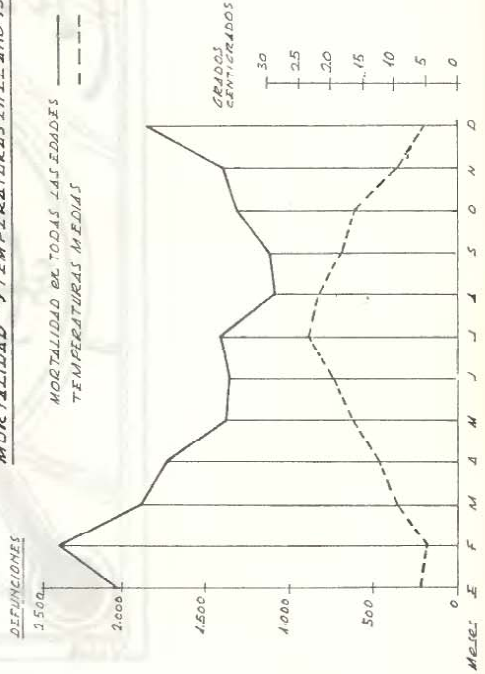
——— TODAS LAS EDADES  
 - - - - - DE 65 AÑOS Y DEJANTE  
 ..... DE 5 a 64 AÑOS  
 - - - - - MENORES de 5 AÑOS



——— MAXIMAS EXTREMAS  
 - - - - - MAXIMA MEDIA MENSUAL  
 ..... MEDIA MENSUAL  
 - - - - - MINIMA MEDIA MENSUAL  
 - - - - - MINIMAS EXTREMAS

MORTALIDAD (1) Y TEMPERATURAS EN EL AÑO 1963

——— MORTALIDAD DE TODAS LAS EDADES  
 - - - - - TEMPERATURAS MEDIAS



(1) PARA REPRESENTAR LA MORTALIDAD MENSUAL EN EL DIAGRAMA SE MULTIPLICA POR 30 EL PROMEDIO DIARIO