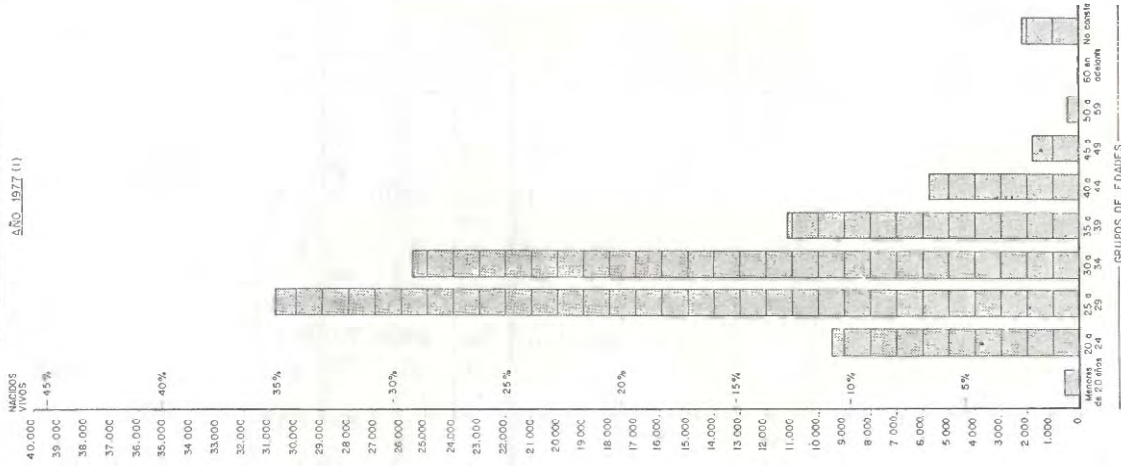
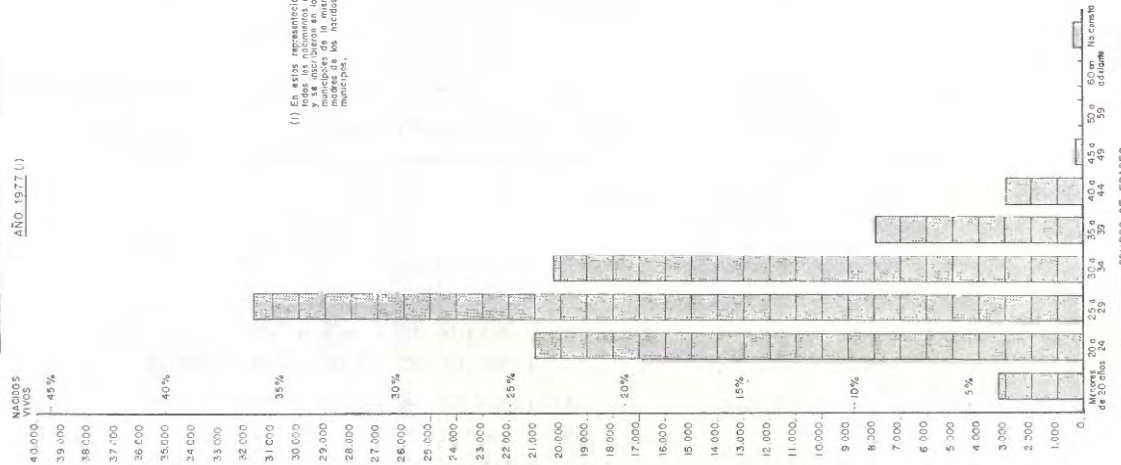


DEMOGRAFIA

NACIDOS VIVOS SEGUN LA EDAD DEL PADRE
AÑO 1977 (1)



NACIDOS VIVOS SEGUN LA EDAD DE LA MADRE
AÑO 1977 (1)



(1) En estos representaciones gráficos están comprendidos los nacidos vivos que se registraron en los Registros Civiles de los Ayuntamientos de la misma, así como los casos en que los nacidos fueron declarados en otros municipios.