

Capítulo XIV

Protección Civil y Seguridad Ciudadana



1. Seguridad ciudadana

1.1. Delitos y faltas según tipo

2. Actividad municipal en seguridad ciudadana

2.1. Infracciones de las ordenanzas municipales denunciadas por la Policía Municipal

2.2. Llamadas recibidas a través del servicio telefónico "092"

2.3. Denuncias efectuadas por la Policía Municipal por infracciones de tráfico

3. Actividad municipal en protección civil y bomberos

3.1. Intervenciones del Cuerpo de Bomberos por Distritos y tipo de siniestro

3.2. Intervenciones realizadas por el Cuerpo de Bomberos por tipos de siniestro.

Fuentes, notas y conceptos del Capítulo 14

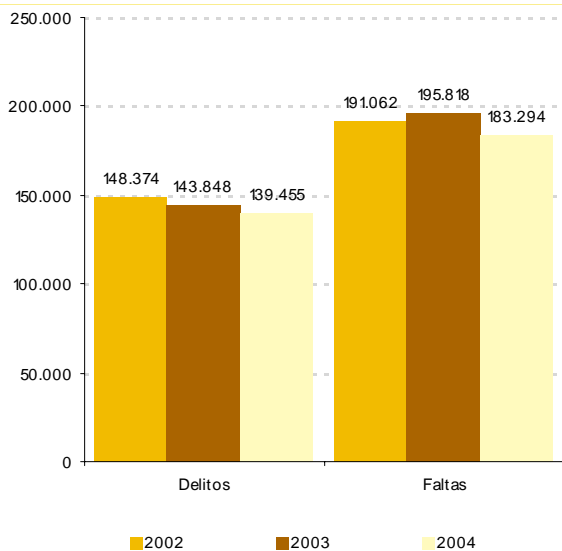
1. Seguridad ciudadana

1.1. Delitos y faltas según tipo

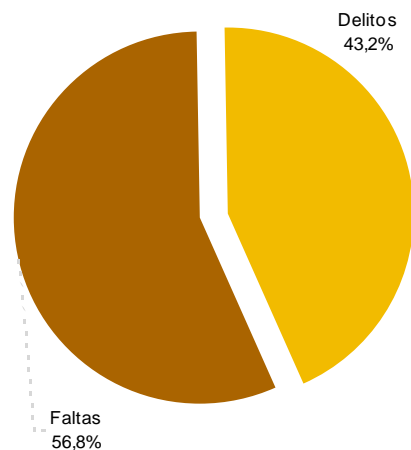
Delitos y detenciones	2003			2004		
	Conocidos	Tentativa	Esclarecidos	Conocidos	Tentativa	Esclarecidos
TOTAL	292.958	1.453	44.882	275.078	1.425	46.246
DELITOS	121.504	1.082	20.889	113.639	1.107	24.709
Patrimonio	111.925	1.043	12.432	100.288	1.064	12.513
Personas	1.960	37	1.777	4.142	42	4.010
Libertad e indemnidad sexual	749	-	468	875	-	544
Libertad	1.396	-	1.183	2.040	-	1.787
Relaciones familiares	559	-	519	538	-	513
Seguridad colectiva	1.560	1	1.480	1.767	-	1.681
Falsedades	1.528	-	1.264	1.516	-	1.252
Administración pública	16	-	14	29	-	22
Administración de Justicia	328	1	322	766	1	752
Orden público	1.272	-	1.245	1.428	-	1.408
Resto Código Penal	203	-	176	239	-	217
Legislación especial	8	-	9	11	-	10
FALTAS	171.454	371	23.993	161.439	318	21.537
Patrimonio	152.925	364	8.658	144.680	312	8.124
Personas	17.540	7	14.464	15.864	6	12.606
Intereses Generales	261	-	168	179	-	119
Orden Público	728	-	703	716	-	688
Legislación Especial	-	-	-	-	-	-

FUENTE: Delegación del Gobierno en Madrid. Gabinete Técnico

Delitos y faltas cometidas de 2002 a 2004



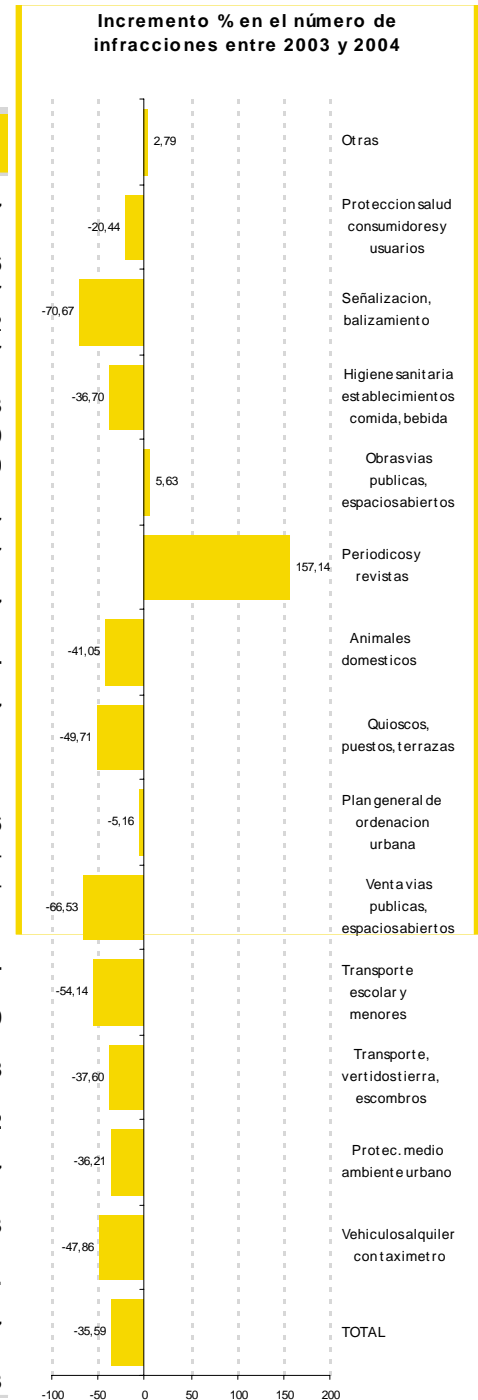
Porcentaje de delitos y faltas en 2004



2. Actividad municipal en seguridad ciudadana

2.1. Infracciones de las ordenanzas municipales denunciadas por la Policía Municipal

	2001	2002	2003	2004
TOTAL	94.702	81.188	91.654	59.037
Vehículos de alquiler con taxímetro	1.469	2.048	2.850	1.486
Deficiencias del vehículo y/o documentación	47	185	184	167
Documentación del conductor o propietario	32	144	119	82
Prestación del servicio	1.390	1.719	2.547	1.237
Protección medio ambiente urbano	24.804	21.446	17.452	11.133
Humos y gases	2.276	576	360	140
Ruidos y vibraciones	5.174	2.759	2.209	1.919
Limpieza y retirada de residuos en espacios públicos	13.048	14.184	11.219	6.717
Zonas verdes y vertidos hidráulicos	4.306	3.927	3.664	2.357
Transporte y vertidos de tierra y escombros	589	490	524	327
Transporte escolar y de menores	333	307	423	194
Venta en vías públicas o espacios abiertos	28.163	28.977	34.019	11.387
Artículos perecederos	15.698	11.481	12.993	..
Artículos no perecederos	12.465	17.496	21.026	..
Plan general de ordenación urbana	15.994	9.913	11.668	11.066
Obras sin licencia	5.773	3.795	4.287	3.964
Licencia de apertura	9.312	5.439	7.381	6.084
Deficiencia en obras	909	679
Quioscos, puestos, terrazas	869	1.409	1.400	704
Animales domésticos	461	382	458	270
Periódicos y revistas	9	26	7	18
Obras en vías públicas o espacios abiertos	767	544	551	582
Higiene sanitaria establecimientos de comida	3.328	1.781	1.575	997
Señalización y balizamiento	340	343	283	83
Circulación vehículos pesados por la ciudad	5	33
Protección salud consumidores y usuarios	2.070	1.412	964	767
Otras	15.501	12.077	19.480	20.023



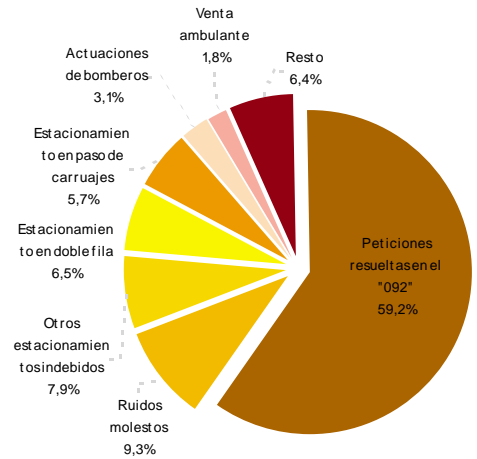
FUENTE: Área de Gobierno de Seguridad y Servicios a la Comunidad. Coordinación General de Seguridad

2.2. Llamadas recibidas a través del servicio telefónico "092"

	2001	2002	2003	2004
TOTAL	1.700.150	1.631.807	633.909	596.401
Auxilio a enfermos	13.054	10.549	9.221	9.916
Estacionamiento en doble fila	45.366	44.693	40.872	38.705
Estacionamiento en paso de carruajes	35.627	35.421	32.714	34.222
Otros estacionamientos indebidos	81.330	80.428	43.715	47.228
Accidentes con heridos	14.004	13.054	8.939	8.218
Accidentes sin heridos	21.012	19.497	8.589	9.184
Actuaciones de bomberos	20.751	19.284	18.828	18.544
Peticiones resueltas en el "092"	394.915	343.001	403.901	353.157
Llamadas de trámite	613.779	621.927
Deficiencias o averías en Servicios	12.134	10.627
Reyertas	8.708	7.953	5.647	6.415
Ruidos molestos	41.052	41.691	44.069	55.377
Vehículos recuperados	9.384	8.973
Venta ambulante	10.543	12.486	12.555	10.959
Robos y atracos	6.120	6.023	4.859	4.476
Incidencias	131.390	113.420
Varios	226.910	221.904
Llamadas directas a SAMUR	14.071	20.876

FUENTE: Área de Gobierno de Seguridad y Servicios a la Comunidad. Coordinación General de Seguridad

Porcentaje de llamadas al "092" por tipo en 2004

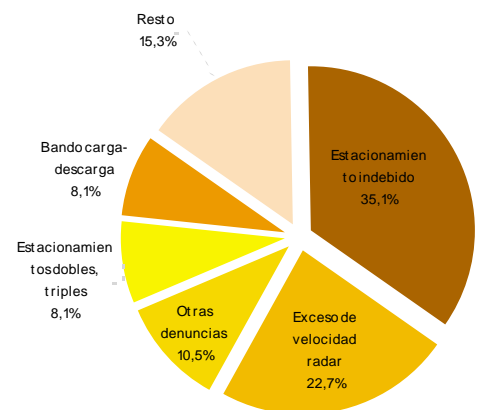


2.3. Denuncias efectuadas por la Policía Municipal por infracciones de tráfico

	2002	2003	2004
TOTAL	602.833	711.015	921.144
Rebasar semáforo en rojo	17.540	21.970	20.199
Exceso de velocidad radar	26.031	34.109	209.478
Movimientos prohibidos (giros, cambios sentido...)	20.261	24.521	19.905
Circular o estacionar en carril bus	38.627	38.384	32.746
Estacionamiento indebido	272.892	313.757	323.645
Estacionamientos dobles, triples	60.332	91.987	75.029
Bando carga-descarga	45.491	88.436	74.827
Motoristas sin casco	7.738	9.019	6.020
Falta documentación del conductor	23.356	28.812	17.684
Falta documentación del vehículo	44.623	53.616	44.741
Otras denuncias	45.942	6.404	96.870

FUENTE: Área de Gobierno de Seguridad y Servicios a la Comunidad. Coordinación General de Seguridad

Porcentaje de denuncias por tipo de infracción en 2004



3. Actividad municipal en protección civil y bomberos

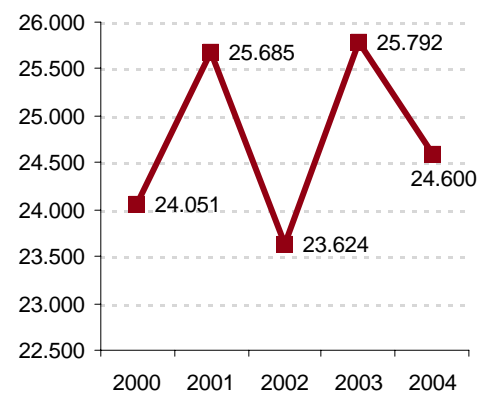
3.1. Intervenciones del Cuerpo de Bomberos por Distritos según tipo de siniestro en 2003

Distritos	Tipos de Siniestro							
	Total	1	2	3	4	5	6	7
2002	23.624	8.999	1.434	3.475	1.097	2.370	5.325	924
2003	25.792	9.190	1.657	4.301	1.313	2.826	5.742	763
2004	24.600	8.755	1.431	4.037	1.276	2.709	5.797	595
01. Centro	2.280	591	296	376	160	235	582	40
02. Arganzuela	1.066	311	66	229	63	134	254	9
03. Retiro	955	308	73	181	44	92	243	14
04. Salamanca	1.361	307	148	276	103	189	313	25
05. Chamartín	1.130	256	76	226	79	171	284	38
06. Tetuán	1.178	316	112	218	72	121	291	48
07. Chamberí	1.294	251	152	294	87	199	302	9
08. Fuencarral-El Pardo	1.530	627	34	253	55	127	409	25
09. Moncloa-Aravaca	1.114	299	49	175	71	156	300	64
10. Latina	1.754	772	50	264	67	156	388	57
11. Carabanchel	1.375	514	55	231	72	161	318	24
12. Usera	1.013	455	43	145	43	83	209	35
13. Puente de Vallecas	1.688	720	79	251	78	159	367	34
14. Moratalaz	535	233	13	80	25	66	113	5
15. Ciudad Lineal	1.276	432	54	213	62	169	321	25
16. Hortaleza	994	405	35	125	43	114	230	42
17. Villaverde	1.434	768	27	170	48	105	276	40
18. Villa de Vallecas	686	360	15	65	30	47	168	1
19. Vicálvaro	491	238	14	58	19	36	118	8
20. San Blas	972	417	33	140	37	129	201	15
21. Barajas	423	162	7	60	17	56	96	25
Otros municipios	51	13	-	7	1	4	14	12

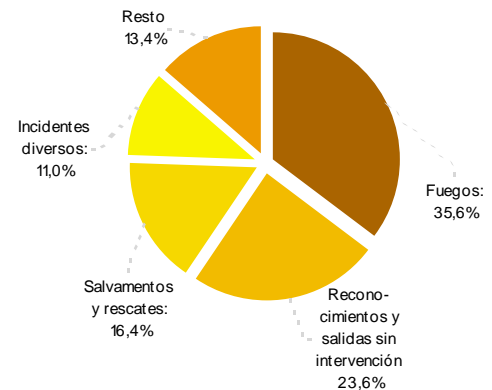
Tipos de Siniestro: 1. Fuegos 2. Daños en construcción 3. Salvamento y rescates 4. Daños por agua
5. Incidentes diversos 6. Salidas sin intervención 7. Servicios varios

FUENTE: Área de Gobierno de Seguridad y Servicios a la Comunidad. Dirección General de Emergencias

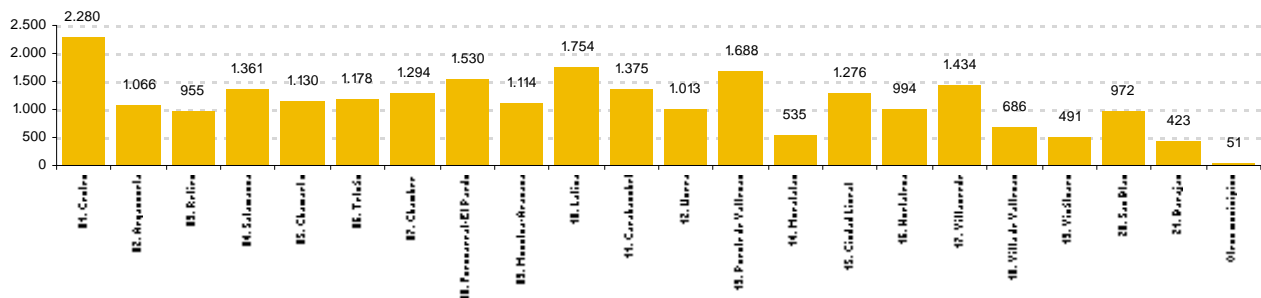
Evolución del número de Intervenciones del Cuerpo de Bomberos 2000 - 2004



Porcentaje de intervenciones en 2004 según tipo de siniestro

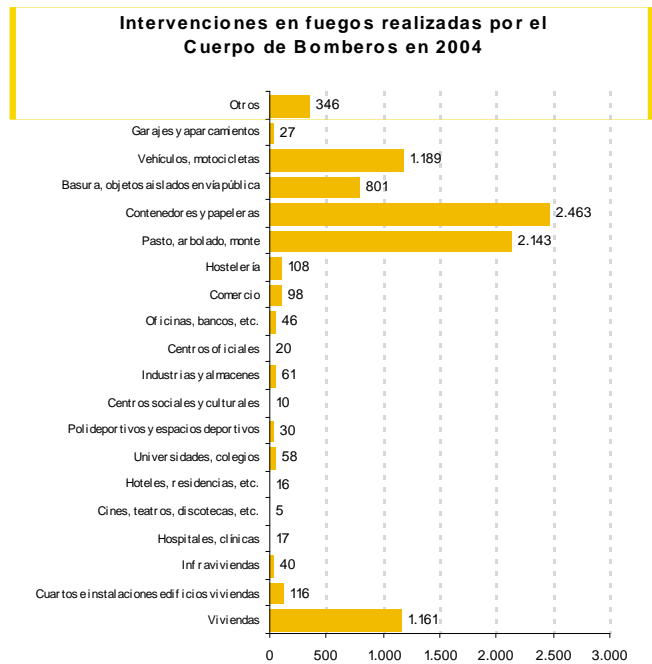


Intervenciones del Cuerpo de Bomberos por Distritos en 2004



3.2. Intervenciones realizadas por el Cuerpo de Bomberos por tipos de siniestro

Tipo de siniestro	Intervenciones			Tipo de siniestro	Intervenciones		
	2002	2003	2004		2002	2003	2004
TOTAL	23.625	25.792	24.600				
Fuegos:				Incidentes diversos:			
Viviendas	1.230	1.301	1.161	Colocación, retirada de palastros	187	162	215
Cuartos e instalaciones edificio viviendas	80	112	116	Sujeción, retirada de antenas, carteles, etc.	192	269	236
Infraviviendas	78	42	40	Sujeción, retirada de andamios, lonas, puntales	38	50	43
Hospitales, clínicas	23	18	17	Daños en alumbrado público	140	184	107
Cines, teatros, discotecas, etc.	8	9	5	Incidentes tendidos eléctricos, telefónicos v. pública	155	162	140
Hoteles, residencias, etc.	10	16	16	Saneado de arboles	868	1.176	1.073
Universidades, colegios	56	77	58	Desconexión de alarmas	54	71	76
Polideportivos y espacios deportivos	51	35	30	Aperturas de puertas	188	156	177
Centros sociales y culturales	8	5	10	Fugas de gas	110	109	126
Industrias y almacenes	72	57	61	Explosiones de gas	16	8	16
Centros oficiales	21	23	20	Otros	422	479	500
Oficinas, bancos, etc.	52	58	46				
Comercio	88	95	98	Reconocimientos y salidas sin intervención:			
Hostelería	124	123	108	Reconocimientos y asistencias técnicas	2.630	2.491	2.480
Pasto, arbolado, monte	1.893	2.318	2.143	Falsas alarmas y regresos en ruta	1.393	1.685	1.786
Contenedores y papeleras	2.632	2.343	2.463	Avisos falsos	1.302	1.566	1.531
Basura, objetos aislados en vía pública	769	815	801	Otros	-	-	-
Vehículos, motocicletas	1.520	1.434	1.189				
Garajes y aparcamientos	41	51	27	Servicios varios:			
Otros	244	258	346	Retenes	77	55	47
				Visitas, inspecciones, revisiones	754	551	471
Daños en construcción:				Exhibiciones y maniobras	76	116	43
Interior de edificios	112	177	109	Servicio a otros cuerpos y organismos	17	41	34
Fachada de edificios	899	976	901				
Cubiertas	92	111	84				
Daños estructurales	70	114	81				
Hundimientos parciales y totales	28	37	20				
Vía pública	154	173	168				
Otros	2	9	-				
Colocación de testigos y apeos	77	69	68				
Salvamentos y rescates:							
Personas interior viviendas	957	1.136	1.149				
Cadáveres interior viviendas	109	117	112				
Ascensores	997	1.344	1.154				
Presuntos suicidas (consumados o no)	69	65	91				
Accidentes tráfico rescate	218	235	230				
Accidentes tráfico sin rescate	812	1.016	887				
Personas de configuración vial	23	28	25				
Otros	135	181	216				
Animales	95	122	101				
Objetos	60	57	72				
Daños por agua:							
Fugas, roturas en edificaciones	628	730	611				
Embalsamiento e inundación edificaciones	202	255	359				
Embalsamientos en vía pública	168	215	187				
Otros	99	113	119				



FUENTE: Área de Gobierno de Seguridad y Servicios a la Comunidad.
Dirección General de Emergencias

Fuentes, notas y conceptos del Capítulo 14

1. Seguridad ciudadana

Delegación del Gobierno en Madrid. Gabinete Técnico

2. Actividad municipal en Seguridad ciudadana

Área de Gobierno de Seguridad y Servicios a la Comunidad. Dirección General de Emergencias

3. Actividad municipal en Protección Civil y Bomberos

Área de Gobierno de Seguridad y Servicios a la Comunidad. Dirección General de Emergencias

Falsas alarmas:

Avisos de siniestros anulados mediante posterior aviso, hayan dado lugar o no a la salida de vehículos.

Salidas sin intervención:

Se producen cuando al llegar al lugar del siniestro no es necesaria la intervención por haber cesado la causa que la originó o haber sido solucionado el problema por otros medios.

Aviso falso:

No existencia del siniestro comprobada in situ por la dotación movilizada para su remedio.