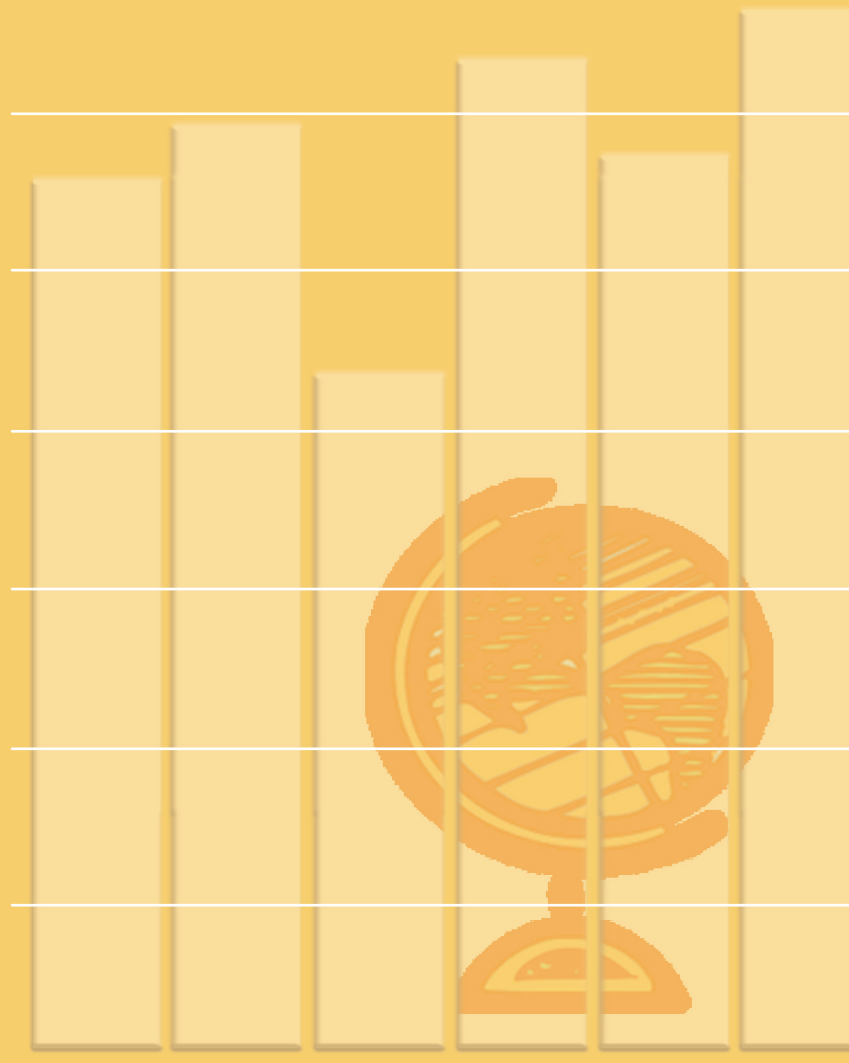


## Capítulo I

# Territorio y Medio Ambiente



## I. Datos geográficos y administrativos

### I.1. Superficie, población y densidad de los Distritos y barrios de la Ciudad de Madrid

## 2. Climatología y contaminación

### 2.1. Temperaturas por observatorios y meses en 2005

### 2.2. Precipitaciones habidas por observatorios y meses en 2005

### 2.3. Valores medios de los contaminantes detectados en el aire por meses

## 3. Zonas verdes y espacios ajardinados

### 3.1. Zonas verdes, jardineras y árboles de conservación municipal por Distrito

## Fuentes, notas y conceptos del Capítulo I

## 1. Datos geográficos y administrativos

### 1.1. Superficie, población y densidad de los Distritos y barrios de la Ciudad de Madrid

Distrito	Superficie	1.1.2006		Distrito	Superficie	1.1.2006	
		Densidad (Hab/Ha.)	Población			Densidad (Hab/Ha.)	Población
<b>Total</b>	<b>60.708,7</b>	<b>52,8</b>	<b>3.205.334</b>				
<b>01. Centro</b>	<b>523,73</b>	<b>286</b>	<b>149.718</b>	<b>07. Chamberí</b>	<b>469,22</b>	<b>321</b>	<b>150.631</b>
01.1 Palacio	146,71	169	24.811	07.1 Gaztambide	50,73	505	25.630
01.2 Embajadores	103,11	500	51.527	07.2 Arapiles	58,05	472	27.404
01.3 Cortes	59,19	196	11.597	07.3 Trafalgar	61,07	445	27.169
01.4 Justicia	74,62	237	17.699	07.4 Almagro	93,99	220	20.725
01.5 Universidad	95,68	369	35.349	07.5 Ríos Rosas	98,22	290	28.519
01.6 Sol	44,41	197	8.735	07.6 Vallehermoso	107,14	198	21.184
<b>02. Arganzuela</b>	<b>655,21</b>	<b>227</b>	<b>148.797</b>	<b>08. Fuencarral-El Pardo</b>	<b>24.345,20</b>	<b>9</b>	<b>209.255</b>
02.1 Imperial	96,78	237	22.942	08.1 El Pardo	19.322,41	-	3.867
02.2 Las Acacias	107,85	350	37.727	08.2 Fuentelarreina	137,57	24	3.334
02.3 La Chopera	57,40	387	22.200	08.3 Peñagrande	284,67	163	46.377
02.4 Legazpi	140,46	73	10.276	08.4 Del Pilar	136,33	371	50.536
02.5 Las Delicias	105,31	243	25.550	08.5 La Paz	215,80	173	37.251
02.6 Palos de Moguer	65,04	446	28.986	08.6 Valverde	898,27	41	37.044
02.7 Atocha	82,38	14	1.116	08.7 Mirasierra	698,00	39	27.280
				08.8 El Goloso	2.652,15	1	3.566
<b>03. Retiro</b>	<b>537,83</b>	<b>234</b>	<b>125.978</b>	<b>09. Moncloa-Aravaca</b>	<b>4.492,75</b>	<b>27</b>	<b>119.322</b>
03.1 Pacífico	70,30	526	36.959	09.1 Casa de Campo	1.743,95	8	14.190
03.2 Adelfas	62,88	266	16.705	09.2 Argüelles	75,47	348	26.265
03.3 Estrella	102,40	241	24.646	09.3 Ciudad Universitaria	1.428,44	12	17.125
03.4 Ibiza	48,78	484	23.606	09.4 Valdezarza	139,92	230	32.119
03.5 Los Jerónimos	189,63	41	7.722	09.5 Valdemarín	258,98	15	4.000
03.6 Niño Jesús	63,84	256	16.340	09.6 El Plantío	261,09	9	2.469
				09.7 Aravaca	584,90	40	23.154
<b>04. Salamanca</b>	<b>540,93</b>	<b>280</b>	<b>151.254</b>	<b>10. Latina</b>	<b>2.542,97</b>	<b>102</b>	<b>258.761</b>
04.1 Recoletos	87,44	182	15.871	10.1 Los Cármenes	126,31	144	18.132
04.2 Goya	77,13	404	31.189	10.2 Puerta del Ángel	139,66	325	45.414
04.3 Fuente del Berro	86,09	267	22.954	10.3 Lucero	167,63	232	38.834
04.4 Guindalera	159,93	264	42.202	10.4 Aluche	284,53	268	76.164
04.5 Lista	52,72	421	22.200	10.5 Campamento	920,74	23	20.826
04.6 Castellana	77,62	217	16.838	10.6 Cuatro Vientos <sup>(1)</sup>	542,41	3	1.588
				10.7 Las Águilas	361,69	160	57.803
<b>05. Chamartín</b>	<b>919,57</b>	<b>154</b>	<b>142.045</b>	<b>11. Carabanchel</b>	<b>1.409,30</b>	<b>175</b>	<b>246.076</b>
05.1 El Viso	170,95	92	15.686	11.1 Comillas	66,45	374	24.856
05.2 Prosperidad	103,72	362	37.515	11.2 Opañel	111,01	306	33.969
05.3 Ciudad Jardín	76,13	245	18.623	11.3 San Isidro	192,70	210	40.504
05.4 Hispanoamérica	172,44	177	30.535	11.4 Vista Alegre	158,25	312	49.360
05.5 Nueva España	178,77	128	22.867	11.5 Puerta Bonita	160,71	220	35.336
05.6 Castilla	217,56	77	16.819	11.6 Buenavista	563,74	56	31.349
				11.7 Abrantes	156,44	196	30.702
<b>06. Tetuán</b>	<b>537,31</b>	<b>284</b>	<b>152.615</b>				
06.1 Bellas Vistas	71,43	405	28.953				
06.2 Cuatro Caminos	118,71	307	36.412				
06.3 Castillejos	70,73	295	20.893				
06.4 Almenara	99,78	198	19.759				
06.5 Valdeacederas	116,89	202	23.606				
06.6 Berruguete	59,77	385	22.992				

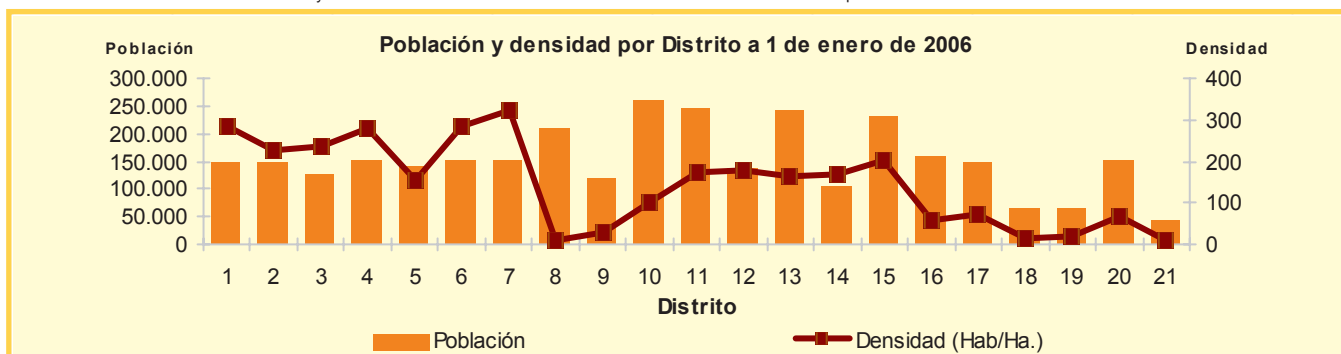
(Continúa)

<sup>(1)</sup> En 2000 la población de "Cuatro Vientos" está contada dentro del barrio de "Las Águilas"

## 1.1. Superficie, población y densidad de los Distritos y barrios de la Ciudad de Madrid

1.1.2006				1.1.2006					
Distrito	Superficie	Densidad (Hab/Ha.)	Población	Distrito	Superficie	Densidad (Hab/Ha.)	Población		
(Continuación)				16. Hortaleza	2.800,60	56	158.221		
12. Usera	770,28	176	135.876	16.1 Palomas	111,33	49	5.468		
	12.1 Orcasitas	126,66	173	21.946	16.2 Plovera	326,71	43	14.053	
	12.2 Orcasur	143,48	84	12.094	16.3 Canillas	245,59	182	44.589	
	12.3 San Fermín	145,89	149	21.716	16.4 Pinar del Rey	269,04	218	58.640	
	12.4 Almendrales	76,24	269	20.528	16.5 Apóstol Santiago	122,98	132	16.292	
	12.5 Moscardó	89,91	305	27.386	16.6 Valdefuentes	1.724,96	11	19.179	
	12.6 Zofio	77,34	190	14.704	17. Villaverde	2.028,65	72	146.859	
	12.7 Pradolongo	110,77	158	17.502		17.1 San Andrés	931,20	47	44.186
13. Puente de Vallecas	1.489,14	163	243.474	17.2 San Cristóbal		108,63	156	16.999	
	13.1 Entrevías	590,32	63	37.390	17.3 Butarque	640,89	22	13.837	
	13.2. San Diego	106,93	394	42.133	17.4 Los Rosales	155,09	244	37.866	
	13.3 Palomeras Bajas	171,30	245	41.909	17.5 Los Ángeles	192,84	176	33.971	
	13.4. Palomeras Sureste	307,37	139	42.690	18. Villa de Vallecas	5.155,92	13	66.846	
13.5 Portazgo	126,57	239	30.211	18.1 Casco Histórico de Vallecas		4.950,79	8	39.534	
13.6 Numancia	186,65	263	49.141	18.2 Santa Eugenia		205,13	133	27.312	
14. Moratalaz	634,42	168	106.344	19. Vicálvaro	3.271,50	20	66.563		
	14.1 Pavones	115,13	88	10.125	19.1 Casco Histórico de Vicálvaro	3.044,31	15	46.542	
	14.2 Horcajo	89,77	71	6.361	19.2 Ambroz	227,19	88	20.021	
	14.3 Marroquina	169,80	185	31.387	20. San Blas	2.181,21	70	151.912	
	14.4 Media Legua	101,20	203	20.544		20.1 Simancas	228,65	114	25.953
	14.5 Fontarrón	95,93	195	18.741		20.2 Hellín	55,53	174	9.690
14.6 Vinateros	62,60	306	19.186	20.3 Amposta		36,38	253	9.201	
15. Ciudad Lineal	1.136,36	204	231.364	20.4 Arcos	127,39	190	24.195		
	15.1. Ventas	319,30	166	52.934	20.5 Rosas	884,79	34	30.457	
	15.2. Pueblo Nuevo	227,61	287	65.309	20.6. Rejas	500,65	17	8.746	
	15.3 Quintana	71,91	368	26.452	20.7 Canillejas	160,08	195	31.272	
	15.4 Concepción	88,71	249	22.119	20.8 El Salvador	187,73	66	12.398	
	15.5. San Pascual	105,98	191	20.219	21. Barajas	4.266,59	10	43.423	
	15.6 San Juan Bautista	100,67	129	12.942		21.1 Alameda de Osuna	196,99	104	20.440
	15.7 Colina	56,55	112	6.313		21.2 Aeropuerto	2.703,95	1	2.284
	15.8 Atalaya	24,05	71	1.708		21.3 Casco Histórico de Barajas	60,80	129	7.858
	15.9 Costillares	141,58	165	23.368		21.4 Timón	874,36	9	7.764
				21.5. Corrales de Madrid		430,49	12	5.077	

FUENTE: Área de Gobierno de Hacienda y Administración Pública. Dirección General de Estadística. Padrón Municipal de Habitantes



## 2. Climatología y contaminación

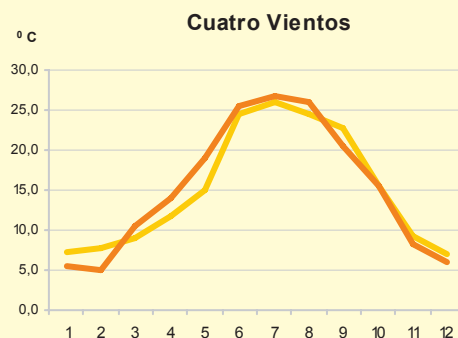
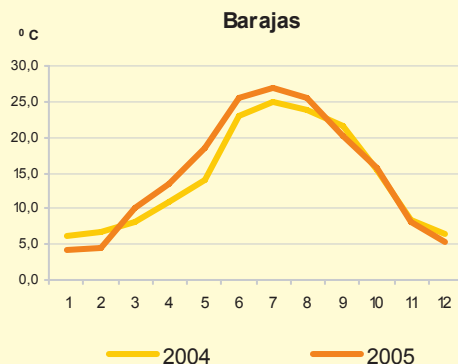
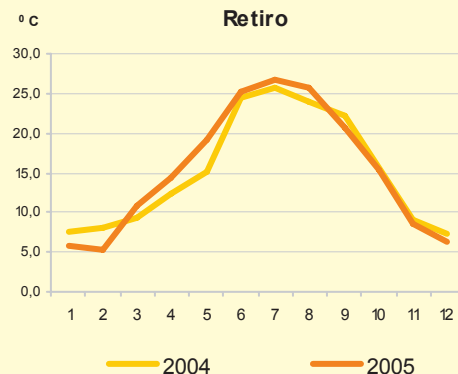
### 2.1. Temperaturas por observatorios y meses en 2005

Observa- torios/ Meses	Temperaturas medias (°C)						Máxima		Mínima	
	Mensual	De las máxi- mas	De las míni- mas	A las 7 h.	A las 13 h.	A las 18 h.	(°C)	Día	(°C)	Día
<b>RETIRO</b>										
Enero	5,8	10,6	1,0	1,7	8,8	7,3	15,2	20	-6,1	27
Febrero	5,2	9,6	0,8	1,5	8,5	7,1	17,0	13	-5,0	28
Marzo	10,9	16,0	5,7	6,2	14,7	13,3	22,0	Vr	-5,1	1
Abril	14,3	19,8	8,7	10,1	18,2	16,9	29,6	29	2,2	10
Mayo	19,2	24,9	13,4	14,9	23,7	22,3	33,4	26	7,9	18
Junio	25,1	31,3	18,9	20,8	30,0	28,6	36,5	22	15,2	14
Julio	26,6	33,2	20,0	21,4	31,8	30,8	37,6	21	16,0	10
Agosto	25,6	32,1	19,2	20,2	30,7	29,3	38,0	7	12,5	22
Septiembre	20,6	26,6	14,6	15,5	25,5	23,1	34,6	4	7,4	18
Octubre	15,4	19,5	11,4	12,1	18,7	16,4	28,7	1	8,0	4
Noviembre	8,6	11,9	5,3	6,1	11,1	9,6	17,4	2	0,4	27
Diciembre	6,2	9,7	2,6	3,6	8,8	7,2	14,8	30	-0,8	17
<b>BARAJAS</b>										
Enero	4,3	11,9	-3,3	-2,2	9,6	7,2	16,6	Vr	-10,2	28
Febrero	4,4	10,3	-1,5	-0,1	8,7	7,2	18,4	13	-6,3	18
Marzo	10,0	16,9	3,0	4,1	14,9	14,2	23,4	31	-6,6	8
Abril	13,5	20,2	6,7	9,5	18,2	17,7	31,1	29	0,2	10
Mayo	18,6	26,2	11,0	14,4	24,1	23,9	34,7	26	4,7	18
Junio	25,4	33,7	17,0	21,3	31,7	31,3	38,6	22	13,2	15
Julio	26,9	35,3	18,6	22,3	33,2	33,9	39,4	21	12,6	30
Agosto	25,6	34,2	16,9	20,0	32,1	32,5	40,7	7	9,6	22
Septiembre	20,3	28,5	12,1	14,2	26,8	25,7	35,5	4	5,2	19
Octubre	15,6	21,4	9,7	10,9	20,1	17,9	31,5	1	3,4	5
Noviembre	8,1	13,0	3,2	4,7	11,6	9,8	18,7	2	-3,1	27
Diciembre	5,4	11,0	-0,2	1,4	9,8	6,8	16,2	30	-6,0	23
<b>CUATRO VIENTOS</b>										
Enero	5,5	11,5	-0,4	0,6	9,7	7,5	16,6	Vr	-7,6	28
Febrero	4,9	9,9	-0,1	1,0	8,1	7,3	17,5	12	-4,8	28
Marzo	10,4	16,2	4,6	5,7	14,1	13,5	22,6	Vr	-5,2	1
Abril	13,9	20,0	7,8	9,9	17,6	17,5	30,4	29	-0,5	10
Mayo	19,0	25,6	12,3	15,2	23,3	23,1	34,6	26	6,2	16
Junio	25,4	32,4	18,4	21,3	29,7	30,1	37,4	22	14,0	14
Julio	26,8	34,2	19,3	21,9	31,4	32,3	38,2	Vr	15,0	30
Agosto	25,9	33,4	18,4	20,5	30,6	31,0	39,6	7	11,6	22
Septiembre	20,6	27,6	13,6	15,1	25,2	24,8	35,0	4	5,6	18
Octubre	15,5	20,3	10,7	11,6	18,6	17,1	30,6	1	6,8	4
Noviembre	8,3	12,3	4,2	5,6	11,2	9,6	17,6	2	-1,0	29
Diciembre	6,0	10,4	1,5	3,1	9,1	7,1	15,4	30	-2,8	16

Nota: "Vr" Varios días

FUENTE: Ministerio de Medio Ambiente. Instituto Nacional de Meteorología

#### Temperaturas medias por observatorios y meses



## 2.2. Precipitaciones habidas por observatorios y meses en 2005

Observatorios/ Meses	Total (mm)	Máxima en 24 h (mm)	Día	Número de días de		
				Lluvia	Nieve	Granizo

### RETIRO

Enero	0,3	0,3	25	-	1	-
Febrero	41,0	14,5	22	3	4	-
Marzo	9,7	5,4	23	6	-	-
Abril	13,9	11,4	2	5	-	-
Mayo	5,1	2,8	31	7	-	-
Junio	5,9	3,4	23	7	-	-
Julio	-	-	-	-	-	-
Agosto	0,8	0,6	10	2	-	-
Septiembre	6,4	2,9	25	4	-	-
Octubre	94,0	16,3	28	13	-	-
Noviembre	50,0	30,2	14	8	-	-
Diciembre	24,6	16,4	2	4	-	-

### BARAJAS

Enero	-	-	-	-	-	-
Febrero	38,1	14,7	7	4	1	-
Marzo	7,8	4,8	23	6	-	-
Abril	18,1	11,5	2	6	-	-
Mayo	7,8	5,2	31	8	-	-
Junio	2,7	1,9	23	6	-	-
Julio	-	-	-	-	-	-
Agosto	0,5	0,4	10	2	-	-
Septiembre	5,6	3,1	7	5	-	-
Octubre	71,1	12,0	10	11	-	-
Noviembre	52,1	27,5	14	6	-	-
Diciembre	25,6	17,3	2	7	-	-

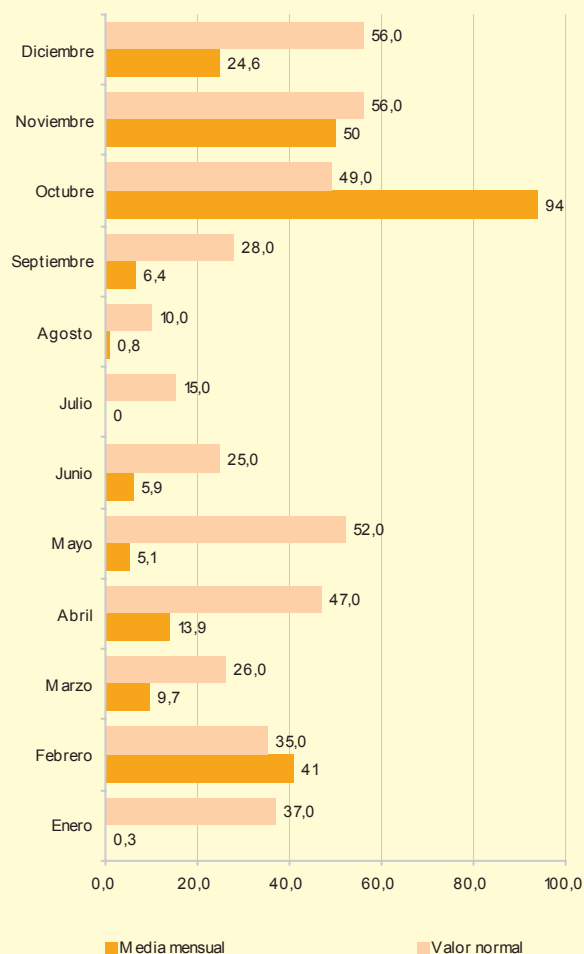
### CUATRO VIENTOS

Enero	lp	lp	25	-	1	-
Febrero	48,2	18,0	7	3	5	1
Marzo	10,4	6,0	23	6	-	-
Abril	20,6	13,9	2	8	-	-
Mayo	5,3	1,4	31	9	-	-
Junio	5,8	2,8	10	5	-	1
Julio	-	-	..	-	-	-
Agosto	4,2	3,5	1	3	-	-
Septiembre	13,3	11,1	6	6	-	-
Octubre	90,9	20,4	28	12	-	-
Noviembre	56,1	27,8	14	7	2	-
Diciembre	31,0	22,3	2	9	-	-

Nota: "lp" Inapreciable, inferior a 0,1.

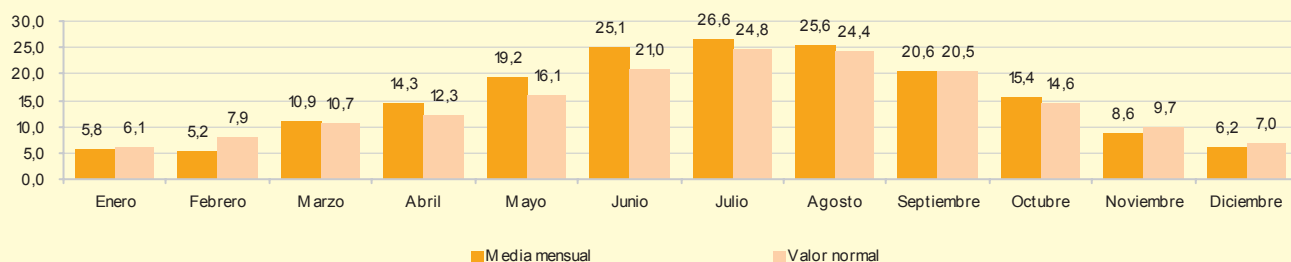
FUENTE: Ministerio de Medio Ambiente. Instituto Nacional de Meteorología

**Precipitación media en 2005 (Observatorio Retiro) y comparación con la de los últimos 30 años <sup>(1)</sup>**



<sup>(1)</sup> El valor normal es el valor medio del periodo 1971-2000

**Temperatura media en 2005 (Observatorio Retiro) y comparación con la de los últimos 30 años <sup>(1)</sup>**



### 2.3. Valores medios de los contaminantes detectados en el aire por meses<sup>(1)</sup>

Años / meses	Partículas suspensión (µgr/m3)	SO2 (µgr/m3)	CO (mg/m3)	O3 (µgr/m3)	NO2 (µgr/m3)	NOX (µgr/m3)	CH4 (mg/m3)	TCH (mg/m3)	HCNM (mg/m3)	TEMP (°C)
2003	35	12	0,7	36,8	58	115	1,3	1,4	0,1	17,6
2004	33	11	0,7	33,2	60	120	1,3	1,4	0,2	16,5
2005	34	12	0,7	34,6	61	120	1,3	1,4	0,2	16,2
Enero	42	23	1,1	16,0	81	215	1,3	1,6	0,2	6,8
Febrero	26	16	0,7	29,0	67	126	1,3	1,4	0,2	6,2
Marzo	38	14	0,6	34,0	61	109	1,3	1,4	0,2	11,5
Abril	25	9	0,5	48,0	52	85	1,2	1,4	0,1	14,9
Mayo	30	8	0,5	48,0	52	81	1,3	1,4	0,1	19,9
Junio	34	8	0,4	50,0	54	81	1,3	1,4	0,1	25,8
Julio	37	8	0,5	57,0	52	80	1,3	1,4	0,1	27,5
Agosto	40	8	0,5	46,0	50	82	1,2	1,4	0,2	26,6
Septiembre	40	9	0,6	34,0	61	117	1,2	1,4	0,2	21,6
Octubre	35	9	0,7	20,0	64	133	1,3	1,5	0,2	16,5
Noviembre	34	14	0,8	17,0	69	158	1,3	1,5	0,3	9,9
Diciembre	32	17	0,9	16,0	74	171	1,3	1,5	0,3	7,4

<sup>(1)</sup> Los criterios de calidad del aire se establecen por Real Decreto 1073/2002, de 18 de Octubre

FUENTE : Área de Gobierno de Medio Ambiente y Servicios a la Ciudad. Dirección General Sostenibilidad y Agenda XXI

## 3. Zonas verdes y espacios ajardinados

### 3.1. Zonas verdes, jardineras y árboles de conservación municipal por Distrito

Distrito	31.12.2003			31.12.2004			31.12.2005		
	Zonas verdes	Jardineras	Árboles	Zonas verdes	Jardineras	Árboles	Zonas verdes	Jardineras	Árboles
	Superf. (Ha.)	Nº	Nº	Superf. (Ha.)	Nº	Nº	Superf. (Ha.)	Nº	Nº
<b>Total</b>	<b>4.953,74</b>	<b>14.396</b>	<b>261.869</b>	<b>5.137,59</b>	<b>13.699</b>	<b>264.811</b>	<b>5.319,41</b>	<b>10.798</b>	<b>280.998</b>
01. Centro	44,77	1.212	7.119	47,22	487	7.009	41,14	317	7.447
02. Arganzuela	117,55	365	9.432	118,76	366	9.446	129,48	479	11.607
03. Retiro	151,03	276	7.587	151,16	276	7.622	159,48	152	7.891
04. Salamanca	36,06	3.648	13.908	36,31	3.553	13.575	44,49	3.647	16.809
05. Chamartín	43,35	702	17.765	43,53	811	17.765	66,19	811	17.302
06. Tetuán	64,91	217	7.916	47,21	149	8.040	67,14	293	6.744
07. Chamberí	10,37	614	12.806	10,57	690	12.362	10,66	811	13.418
08. Fuencarral-El Pardo	430,68	138	18.709	434,87	128	18.972	540,03	128	22.965
09. Moncloa-Aravaca	2.056,17	133	12.450	2.063,52	118	12.696	2.054,89	118	15.192
10. Latina	188,66	68	10.753	189,44	61	10.753	279,57	70	10.577
11. Carabanchel	186,65	1.002	14.258	194,01	1.002	16.842	212,85	1.002	18.893
12. Usera	183,13	161	10.030	183,15	163	10.047	192,30	163	10.527
13. Puente de Vallecas	272,46	471	23.227	271,89	471	23.227	292,96	471	24.205
14. Moratalaz	131,76	14	7.435	130,93	14	7.435	131,92	14	9.310
15. Ciudad Lineal	105,18	255	20.451	105,78	248	20.586	138,39	248	22.936
16. Hortaleza	180,19	661	16.409	180,09	672	16.409	188,28	672	18.503
17. Villaverde	144,31	881	11.109	149,87	872	11.348	153,18	570	13.781
18. Villa de Vallecas	55,31	135	3.478	57,24	135	3.529	57,82	135	4.176
19. Vicálvaro	155,84	168	6.415	161,93	144	6.415	163,02	156	7.344
20. San Blas	161,60	1.151	14.730	161,51	1.215	14.735	168,59	515	16.064
21. Barajas	60,89	26	5.098	226,58	26	5.212	227,03	26	5.307
Interdistritos	172,87	2.098	10.784	172,02	2.098	10.786	-	-	-

FUENTE: Área de Gobierno de Medio Ambiente. Dirección General de Patrimonio Verde. Departamento de conservación de zonas verdes

## Fuentes, notas y conceptos del Capítulo 1

### 1. Datos geográficos y administrativos

Ayuntamiento de Madrid. Área de Gobierno de Hacienda y Administración Pública. Dirección General de Estadística

Revisión del Padrón Municipal de Habitantes a 1 de enero. Cifras aprobadas por el Pleno del Ayuntamiento de Madrid.

### 2. Climatología y contaminación

Ministerio de Medio Ambiente. Instituto Nacional de Meteorología

Partes mensuales de las Estaciones Meteorológicas de Retiro, Barajas y Cuatro Vientos .

Ayuntamiento de Madrid. Área de Gobierno de Medio Ambiente y Servicios a la Ciudad. Dirección General de Sostenibilidad y Agenda 21

Resúmenes anuales de las estaciones de medición de la contaminación del aire.

### 3. Territorio y Medio Ambiente. Zonas verdes y espacios ajardinados

Ayuntamiento de Madrid. Área de Gobierno de Medio Ambiente. Dirección General de Patrimonio Verde.