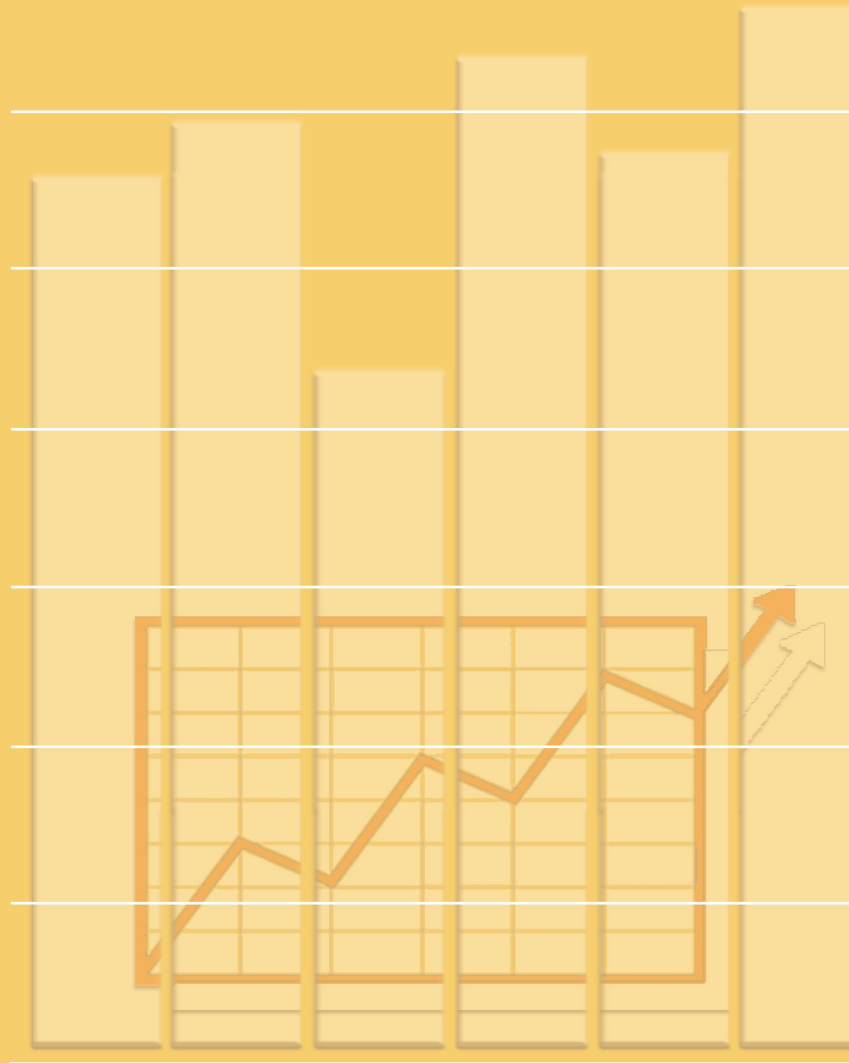


## Capítulo IV

# Actividad Económica



- I. Características de los locales con actividad económica (Directorio de Unidades Locales de Actividad Económica)
  - 1.1. Unidades Locales y ocupados por Actividad Principal y por años(CNAE-93 Nivel I: Sección)
  - 1.2. Unidades Locales por Actividad Principal (CNAE-93 Nivel I: Sección) y Estrato de Empleo
  - 1.3. Ocupados en Unidades Locales por Actividad Principal (CNAE-93 Nivel I: Sección) y Estrato de Empleo
  - 1.4. Unidades Locales por Actividad Principal (CNAE-93 Nivel I: Sección ) y Año de Inicio de la Actividad
  - 1.5. Ocupados en Unidades Locales por Actividad Principal (CNAE-93 Nivel I: Sección) y Año de Inicio de la Actividad
  - 1.6. Unidades Locales y Ocupados por Tipo de Establecimiento y Tipo de Unidad Jurídica
  - 1.7. Unidades Locales y Ocupados por Distrito y Actividad Principal (CNAE-93 Nivel I: Sección)
  - 1.8. Unidades Locales y Ocupados por Distrito y Estrato de Empleo
  - 1.9. Unidades Locales y Ocupados por Distrito y Año de Inicio de la Actividad
  - 1.10. Unidades Locales y Ocupados por Distrito y Tipo de Unidad Jurídica
2. Características de la oferta hotelera
  - 2.1. Habitaciones y plazas hoteleras por Distrito según categoría
  - 2.2. Viajeros y pernoctaciones en establecimientos hoteleros
3. Congresos, conferencias y simposios
  - 3.1. Actividades de la Institución Ferial de Madrid (I.F.E.M.A.)
  - 3.2. Congresos, conferencias y reuniones celebradas en la Ciudad de Madrid según tipo de evento

Fuentes, notas y conceptos del Capítulo 4

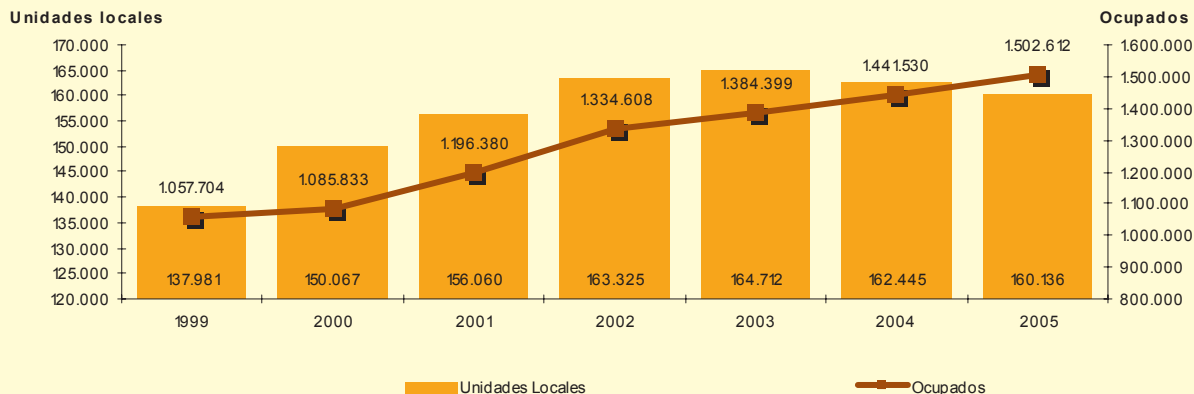
# 1. Características de los locales con actividad económica

## 1.1. Unidades Locales y ocupados por Actividad Principal y por años (CNAE-93 Nivel 1: Sección)

Actividad principal	Unidades Locales					Ocupados				
	2001	2002	2003	2004	2005	2001	2002	2003	2004	2005
<b>Total</b>	<b>156.060</b>	<b>163.325</b>	<b>164.712</b>	<b>162.445</b>	<b>160.136</b>	<b>1.196.380</b>	<b>1.334.608</b>	<b>1.384.399</b>	<b>1.441.530</b>	<b>1.502.612</b>
A Agricultura, ganadería, caza y silvicultura	-	-	-	..	..	-	-	-	..	..
B Pesca	-	-	-	..	..	-	-	-	..	..
C Industrias extractivas	88	69	68	68	67	1.551	984	1.030	962	1.010
D Industria manufacturera	11.401	11.412	11.013	10.197	9.706	126.491	130.255	119.688	106.220	104.442
E Producción y distribución de energía eléctrica, gas y agua	153	174	195	181	179	9.236	10.972	11.260	16.775	16.236
F Construcción	8.220	9.143	9.873	9.878	10.054	80.846	92.712	103.769	105.457	112.544
G Comercio; reparación de vehículos de motor, motocicletas y ciclomotores y artículos personales y de uso doméstico	52.050	53.013	51.714	51.492	50.915	213.798	227.501	228.381	236.502	240.949
H Hostelería	15.565	15.876	15.580	15.484	15.580	79.484	84.173	85.693	90.334	93.857
I Transporte, almacenamiento y comunicaciones	6.700	7.209	7.243	7.434	7.891	94.312	105.974	108.351	123.595	130.899
J Intermediación financiera	6.608	6.652	6.682	6.446	6.060	70.643	82.101	84.291	77.244	77.873
K Actividades inmobiliarias y de alquiler; servicios empresariales	31.602	34.487	37.061	36.249	35.209	262.658	313.927	339.636	339.789	354.431
L Administración pública, defensa y seguridad social obligatoria	482	495	477	528	576	65.574	69.301	71.640	83.925	95.949
M Educación	3.066	3.222	3.243	3.141	3.143	44.320	49.639	50.298	59.447	62.700
N Actividades sanitarias y veterinarias, servicio social	5.895	6.218	6.470	6.548	6.704	68.696	81.126	91.788	109.846	110.988
O Otras actividades sociales y de servicios prestados a la comunidad; servicios personales	11.055	11.847	12.054	11.937	11.984	71.649	76.099	80.741	84.280	96.353
P Hogares que emplean personal doméstico	-	-	-	..	..	-	-	-	..	..
Q Organismos extraterritoriales	-	-	-	..	..	-	-	-	..	..
Z No consta	3.175	3.508	3.039	2.862	2.068	7.122	9.844	7.833	7.154	4.381

FUENTE: Instituto de Estadística de la Comunidad de Madrid. Directorio de Unidades de Actividad Económica. ([www.madrid.org/iestadis/](http://www.madrid.org/iestadis/))

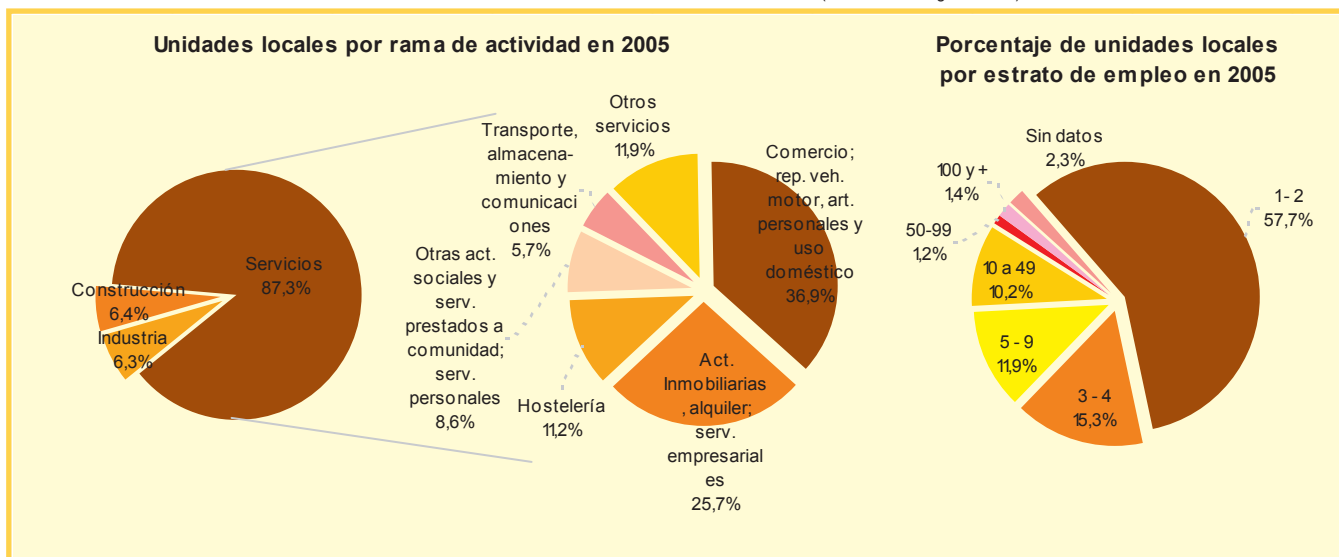
Unidades Locales y ocupados por Actividad Principal de 1999 a 2005



**1.2. Unidades Locales por Actividad Principal (CNAE-93 Nivel 1: Sección) y Estrato de Empleo en 2005**

Actividad principal	TOTAL	Estrato de empleo (número de ocupados)									Sin Datos
		1 a 2	3 a 4	5 a 9	10 a 19	20 a 49	50 a 99	100 a 199	200 a 499	Más de 499	
<b>TOTAL</b>	<b>160.136</b>	<b>92.411</b>	<b>24.498</b>	<b>19.088</b>	<b>10.295</b>	<b>6.020</b>	<b>1.897</b>	<b>1.261</b>	<b>685</b>	<b>272</b>	<b>3.709</b>
A Agricultura, ganadería, caza y silvicultura	..	..	..	..	..	..	..	..	..	..	..
B Pesca	..	..	..	..	..	..	..	..	..	..	..
C Industrias extractivas	<b>67</b>	34	5	10	6	5	2	2	1	..	2
D Industria manufacturera	<b>9.706</b>	5.086	1.535	1.381	822	506	126	81	54	23	92
E Producción y distribución de energía eléctrica, gas y agua	<b>179</b>	57	11	25	16	27	18	9	8	6	2
F Construcción	<b>10.054</b>	4.679	1.506	1.552	990	734	226	101	54	13	199
G Comercio; reparación de vehículos de motor, motocicletas	<b>50.915</b>	33.660	8.094	4.619	1.929	1.023	255	116	53	31	1.135
H Hostelería	<b>15.580</b>	8.082	2.755	2.316	1.128	640	114	51	17	7	470
I Transporte, almacenamiento y comunicaciones	<b>7.891</b>	4.190	1.214	1.030	547	398	136	93	60	35	188
J Intermediación financiera	<b>6.060</b>	1.538	623	1.774	1.497	261	119	66	37	7	138
K Actividades inmobiliarias y de alquiler; servicios empresariales	<b>35.209</b>	21.594	5.196	3.699	1.897	1.296	468	306	200	86	467
L Administración pública, defensa y seguridad social obligatoria	<b>576</b>	135	16	27	36	65	33	111	87	27	39
M Educación	<b>3.143</b>	976	524	482	342	415	197	115	18	4	70
N Actividades sanitarias y veterinarias, servicio social	<b>6.704</b>	3.977	930	752	373	248	98	74	50	22	180
O Otras actividades sociales y de servicios prestados a la comunidad; servicios personales	<b>11.984</b>	6.733	2.054	1.403	702	398	102	136	46	10	400
P Hogares que emplean personal	..	..	..	..	..	..	..	..	..	..	..
Q Organismos extraterritoriales	..	..	..	..	..	..	..	..	..	..	..
Z No consta	<b>2.068</b>	1.670	35	18	10	4	3	..	..	1	327

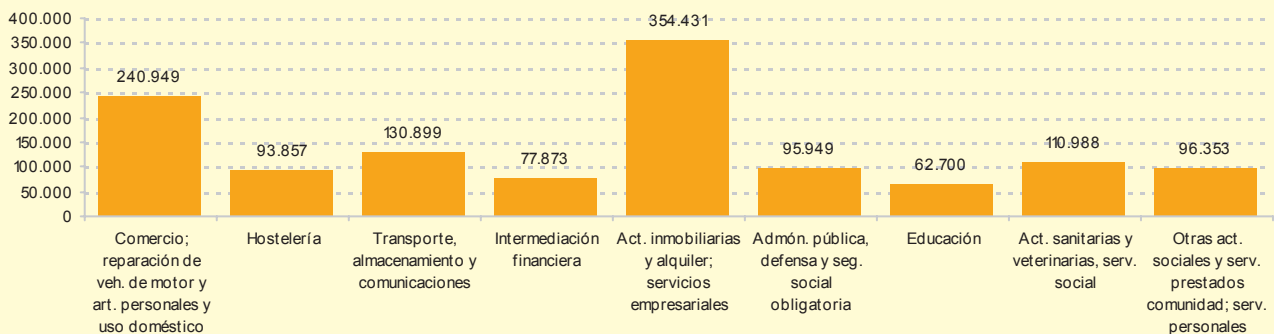
FUENTE: Instituto de Estadística de la Comunidad de Madrid. Directorio de Unidades de Actividad Económica. (www.madrid.org/iestadis/)



**1.3. Ocupados en Unidades Locales por Actividad Principal (CNAE-93 Nivel 1: Sección) y Estrato de Empleo en 2005**

Actividad principal	TOTAL	Estrato de empleo (número de ocupados)								
		1 a 2	3 a 4	5 a 9	10 a 19	20 a 49	50 a 99	100 a 199	200 a 499	Más de 499
<b>TOTAL</b>	<b>1.502.612</b>	<b>118.884</b>	<b>83.247</b>	<b>122.776</b>	<b>136.103</b>	<b>179.360</b>	<b>128.995</b>	<b>165.831</b>	<b>215.384</b>	<b>352.032</b>
A Agricultura, ganadería, caza y silvicultura	..	..	..	..	..	..	..	..	..	..
B Pesca	..	..	..	..	..	..	..	..	..	..
C Industrias extractivas	<b>1.010</b>	42	17	68	88	135	147	282	231	..
D Industria manufacturera	<b>104.442</b>	6.571	5.264	8.943	10.933	14.812	8.502	10.714	15.921	22.782
E Producción y distribución de	<b>16.236</b>	69	40	159	213	910	1.318	1.276	2.709	9.542
F Construcción	<b>112.544</b>	5.892	5.162	10.072	13.199	21.965	15.211	13.584	14.852	12.607
G Comercio; reparación de vehículos de motor, motocicletas y ciclomotores y artículos personales y de uso doméstico	<b>240.949</b>	44.191	27.362	29.155	25.292	29.950	16.957	15.801	16.529	35.712
H Hostelería	<b>93.857</b>	10.823	9.427	14.808	15.002	18.769	7.476	6.681	4.601	6.270
I Transporte, almacenamiento y comunicaciones	<b>130.899</b>	5.456	4.155	6.694	7.279	11.769	9.406	12.495	18.147	55.498
J Intermediación financiera	<b>77.873</b>	1.856	2.151	11.805	19.795	7.849	8.294	9.058	10.840	6.225
K Actividades inmobiliarias y de alquiler; servicios empresariales	<b>354.431</b>	26.871	17.620	23.827	25.035	38.948	32.035	40.227	58.439	91.429
L Administración pública, defensa y seguridad social obligatoria	<b>95.949</b>	147	59	170	494	2.011	2.320	14.255	34.733	41.760
M Educación	<b>62.700</b>	1.311	1.798	3.090	4.607	13.325	13.429	14.580	5.714	4.846
N Actividades sanitarias y veterinarias, servicio social	<b>110.988</b>	5.163	3.138	4.820	4.886	7.337	6.787	9.763	16.465	52.629
O Otras actividades sociales y de servicios prestados a la comunidad; servicios personales	<b>96.353</b>	8.780	6.932	9.052	9.165	11.482	6.889	17.115	16.203	10.735
P Hogares que emplean personal doméstico	..	..	..	..	..	..	..	..	..	..
Q Organismos extraterritoriales	..	..	..	..	..	..	..	..	..	..
Z No consta	<b>4.381</b>	1.712	122	113	115	98	224	..	..	1.997

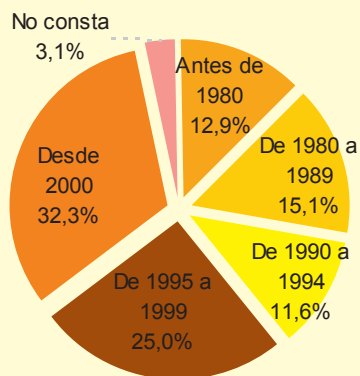
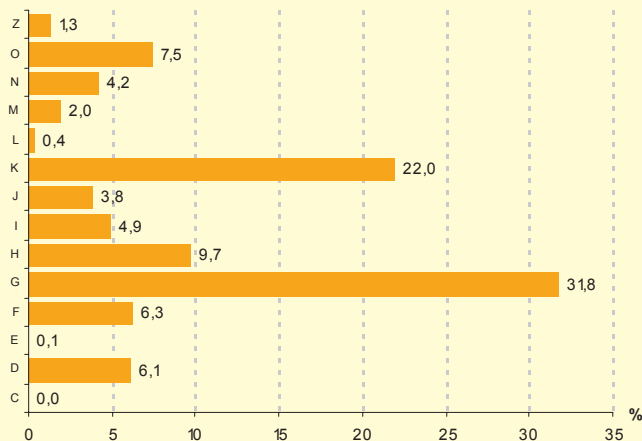
FUENTE: Instituto de Estadística de la Comunidad de Madrid. Directorio de Unidades de Actividad Económica. (www.madrid.org/iestadis/)

**Ocupados en Unidades Locales por Actividad Principal (CNAE-93 Nivel 1: Sección) de la Rama Servicios en 2005**


**1.4. Unidades Locales por Actividad Principal (CNAE-93 Nivel 1: Sección) y Año de Inicio de la Actividad en 2005**

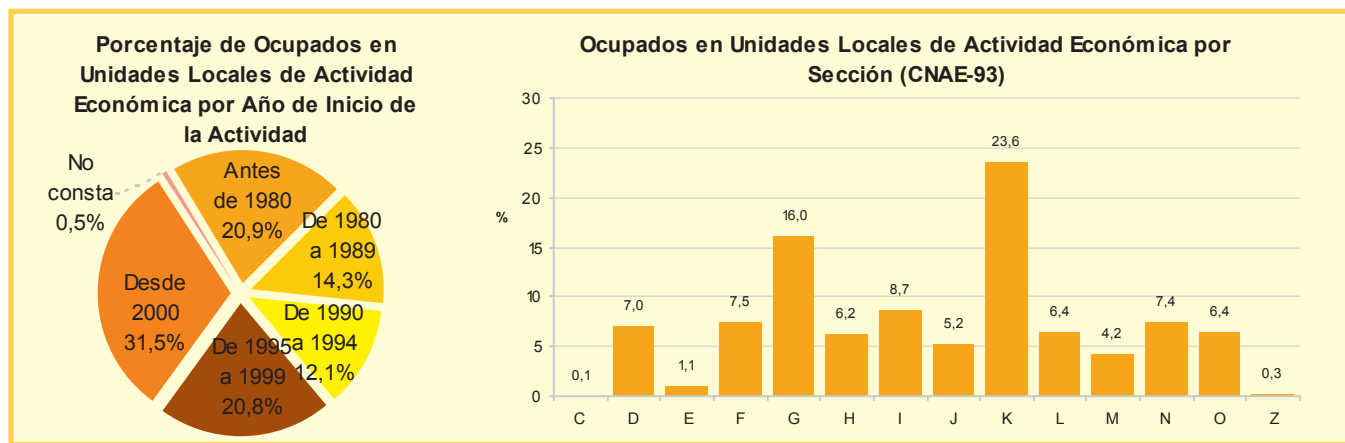
Actividad principal	TOTAL	Antes	1940	1950	1960	1970	1980	1990	1995	Desde	No
		de 1940	1949	1959	1969	1979	1989	1994	1999	2000	Consta
<b>TOTAL</b>	<b>160.136</b>	<b>522</b>	<b>1.981</b>	<b>1.363</b>	<b>5.730</b>	<b>11.002</b>	<b>24.159</b>	<b>18.501</b>	<b>40.095</b>	<b>51.741</b>	<b>5.042</b>
A Agricultura, ganadería, caza y silvicultura	..	..	..	..	..	..	..	..	..	..	..
B Pesca	..	..	..	..	..	..	..	..	..	..	..
C Industrias extractivas	<b>67</b>			1	2	3	9	11	15	25	1
D Industria manufacturera	<b>9.706</b>	46	50	119	423	831	1.768	1.207	2.531	2.434	297
E Producción y distribución de energía eléctrica, gas y agua	<b>179</b>	..	..	4	5	13	18	16	49	70	4
F Construcción	<b>10.054</b>	4	8	20	116	362	894	1.006	2.967	4.468	209
G Comercio; reparación de vehículos de motor, motocicletas y ciclomotores y artículos personales y de uso doméstico	<b>50.915</b>	140	225	496	2.174	4.466	9.498	5.811	12.008	14.826	1.271
H Hostelería	<b>15.580</b>	48	51	130	553	1.321	2.921	1.592	3.222	5.266	476
I Transporte, almacenamiento y	<b>7.891</b>	10	186	41	200	374	814	857	2.103	3.190	116
J Intermediación financiera	<b>6.060</b>	15	1.310	159	868	583	510	448	1.108	968	91
K Actividades inmobiliarias y de alquiler; servicios empresariales	<b>35.209</b>	61	53	128	496	1.241	3.942	4.343	10.266	13.761	918
L Administración pública, defensa y seguridad social obligatoria	<b>576</b>	10	10	29	73	43	121	107	40	85	58
M Educación	<b>3.143</b>	76	28	59	167	288	435	363	788	804	135
N Actividades sanitarias y veterinarias, servicio social	<b>6.704</b>	27	18	59	229	483	1.303	1.097	1.554	1.743	191
O Otras actividades sociales y de servicios prestados a la comunidad; servicios personales	<b>11.984</b>	84	42	109	403	925	1.779	1.389	3.071	3.834	348
P Hogares que emplean personal doméstico	..	..	..	..	..	..	..	..	..	..	..
Q Organismos extraterritoriales	..	..	..	..	..	..	..	..	..	..	..
Z No consta	<b>2.068</b>	1	..	9	21	69	147	254	373	267	927

FUENTE: Instituto de Estadística de la Comunidad de Madrid. Directorio de Unidades de Actividad Económica. (www.madrid.org/iestadis/)

**Unidades Locales de Actividad Económica por Año de Inicio de la Actividad**

**Unidades Locales de Actividad Económica por Sección (CNAE-93)**


**1.5. Ocupados en Unidades Locales por Actividad Principal (CNAE-93 Nivel 1: Sección) y Año de Inicio de la Actividad en 2005**

Actividad principal	TOTAL	Antes	1940	1950	1960	1970	1980	1990	1995	Desde	No
		1940	1949	1959	1969	1979	1989	1994	1999	2000	Consta
<b>TOTAL</b>	<b>1.502.612</b>	<b>26.648</b>	<b>30.581</b>	<b>48.476</b>	<b>88.851</b>	<b>119.340</b>	<b>215.426</b>	<b>181.163</b>	<b>311.971</b>	<b>472.590</b>	<b>7.566</b>
A Agricultura, ganadería, caza y silvicultura	..	..	..	..	..	..	..	..	..	..	..
B Pesca	..	..	..	..	..	..	..	..	..	..	..
C Industrias extractivas	<b>1.010</b>			20	11	106	81	325	99	368	0
D Industria manufacturera	<b>104.442</b>	789	1.240	9.872	8.761	9.635	21.250	11.629	19.674	21.162	430
E Producción y distribución de energía eléctrica, gas y agua	<b>16.236</b>	..	..	1.064	139	366	426	631	1.317	12.286	7
F Construcción	<b>112.544</b>	42	92	703	4.367	5.816	12.619	12.889	26.974	48.395	647
G Comercio; reparación de vehículos de motor, motocicletas y ciclomotores y artículos personales y de uso doméstico	<b>240.949</b>	1.915	3.652	1.900	11.264	25.573	41.420	34.493	58.348	60.988	1.396
H Hostelería	<b>93.857</b>	776	914	1.111	3.848	7.350	15.368	11.564	20.770	31.748	408
I Transporte, almacenamiento y comunicaciones	<b>130.899</b>	3.546	3.310	14.337	2.650	6.141	9.111	9.880	25.678	56.126	120
J Intermediación financiera	<b>77.873</b>	907	14.144	1.285	10.907	9.188	7.271	5.772	11.739	16.508	152
K Actividades inmobiliarias y de alquiler; servicios empresariales	<b>354.431</b>	497	474	2.410	7.365	16.455	47.694	49.250	89.541	139.448	1.297
L Administración pública, defensa y seguridad social obligatoria	<b>95.949</b>	741	3.035	4.425	12.727	11.693	18.624	16.341	9.643	17.199	1.521
M Educación	<b>62.700</b>	6.378	1.361	3.643	8.779	8.350	8.724	5.556	11.446	8.116	347
N Actividades sanitarias y veterinarias, servicio social	<b>110.988</b>	8.323	1.448	5.941	13.589	10.095	15.004	10.596	20.486	25.258	248
O Otras actividades sociales y de servicios prestados a la comunidad; servicios personales	<b>96.353</b>	2.733	911	1.756	4.421	8.481	17.574	11.941	15.590	32.602	344
P Hogares que emplean personal doméstico	..	..	..	..	..	..	..	..	..	..	..
Q Organismos extraterritoriales	..	..	..	..	..	..	..	..	..	..	..
Z No consta	<b>4.381</b>	1	..	9	23	91	260	296	666	2.386	649

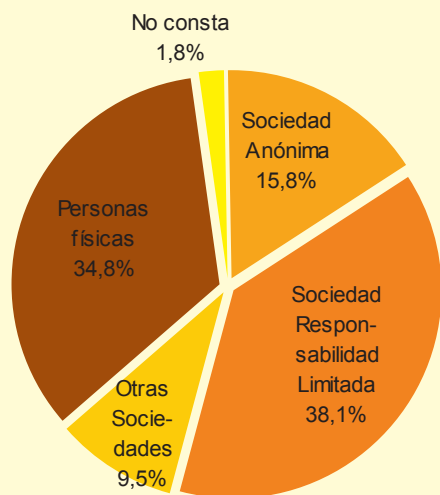
 FUENTE: Instituto de Estadística de la Comunidad de Madrid. Directorio de Unidades de Actividad Económica. ([www.madrid.org/iestadis/](http://www.madrid.org/iestadis/))


### 1.6. Unidades Locales y Ocupados por Tipo de Establecimiento y Tipo de Unidad Jurídica en 2005

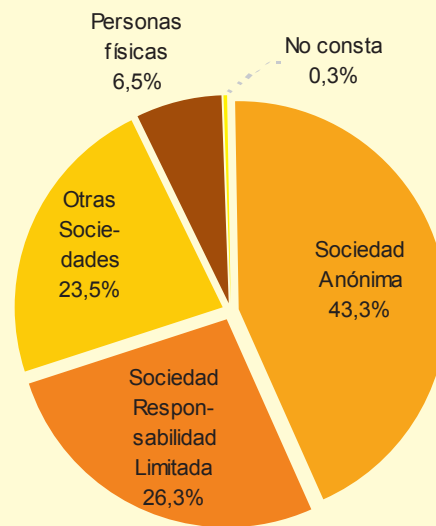
Tipo Establecimiento	Unidad Jurídica					
	Total	Sociedad Anónima	Sociedad Responsabilidad Limitada	Otras Sociedades	Personas físicas	No consta
<b>UNIDADES LOCALES DE ACTIVIDAD</b>	<b>160.136</b>	<b>25.289</b>	<b>61.059</b>	<b>15.146</b>	<b>55.718</b>	<b>2.924</b>
Establecimiento Único	131.039	14.475	50.598	10.850	52.192	2.924
Sede Central y Establecimiento Productivo	7.140	1.766	3.207	669	1.498	-
Sede Central	1.898	563	922	248	165	-
Establecimiento Productivo	19.434	8.260	6.072	3.334	1.768	-
Establecimiento Auxiliar	625	225	260	45	95	-
<b>OCUPADOS</b>	<b>1.502.612</b>	<b>651.277</b>	<b>395.109</b>	<b>353.565</b>	<b>98.180</b>	<b>4.481</b>
Establecimiento Único	808.622	274.336	298.832	140.714	90.259	4.481
Sede Central y Establecimiento Productivo	218.693	116.440	32.137	66.265	3.851	-
Sede Central	48.760	24.122	13.142	11.195	301	-
Establecimiento Productivo	420.446	231.223	50.378	135.130	3.715	-
Establecimiento Auxiliar	6.091	5.156	620	261	54	-

FUENTE: Instituto de Estadística de la Comunidad de Madrid. Directorio de Unidades de Actividad Económica. ([www.madrid.org/iestadis/](http://www.madrid.org/iestadis/))

**Unidades Locales de Actividad Económica por Tipo de Unidad Jurídica en 2005**

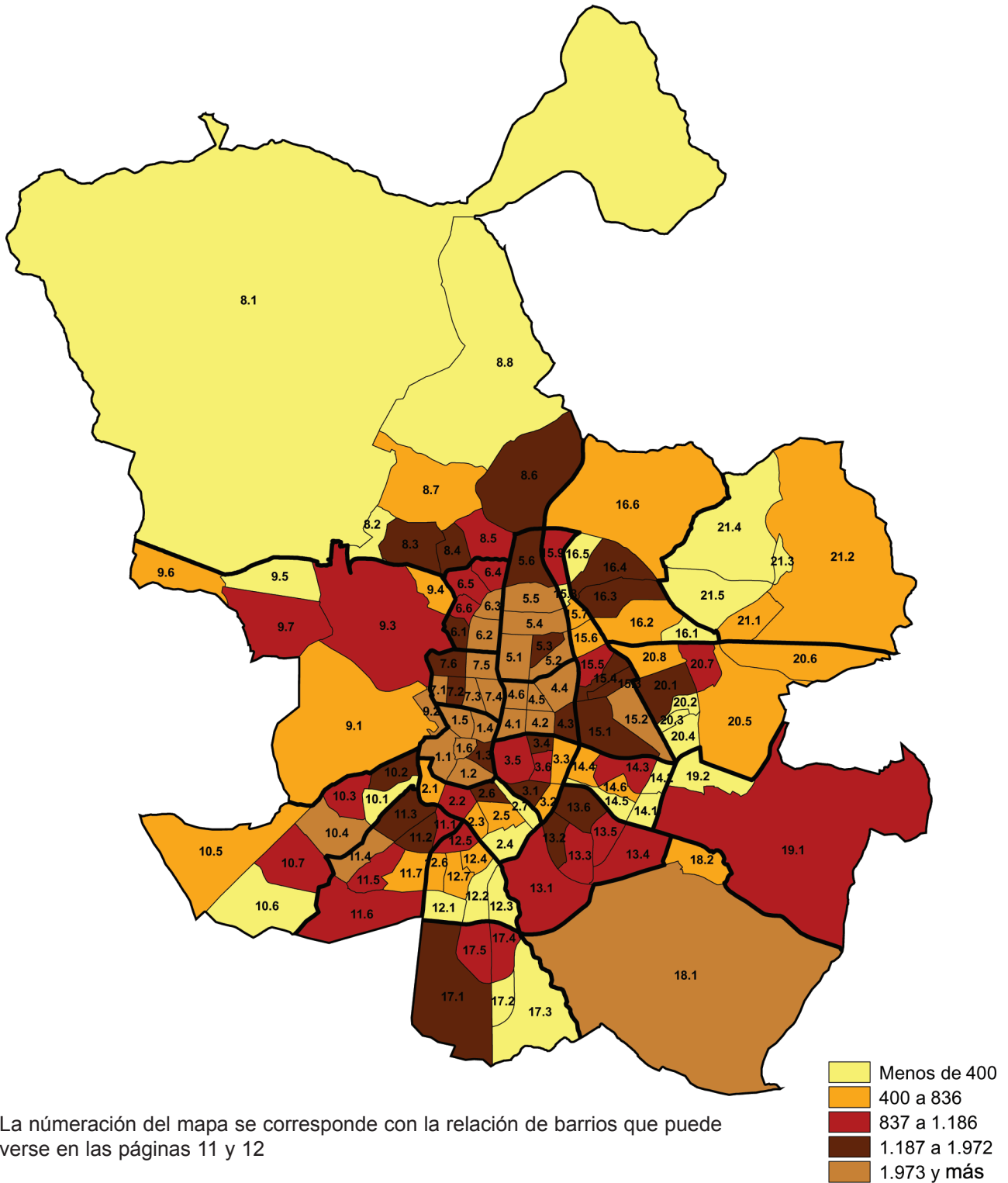


**Ocupados en Unidades Locales de Actividad Económica por Tipo de Unidad Jurídica en 2005**





Distribución por barrios de unidades locales en la Ciudad de Madrid. Año 2005



1.7. Unidades Locales y Ocupados por Distrito y Actividad Principal (CNAE-93 Nivel 1: Sección) en 2005

DISTRITO	TOTAL	C	D	E	F	G	H
		Industria Extractiva	Industria Manufacturera	Producción y distribución energía eléctrica, gas y agua	Construcción	Comercio, reparación veh. Motor y artículos personales	Hostelería
<b>Unidades Locales</b>	<b>160.136</b>	<b>67</b>	<b>9.706</b>	<b>179</b>	<b>10.054</b>	<b>50.915</b>	<b>15.580</b>
1. Centro	16.227	3	693	6	421	5.454	2.758
2. Arganzuela	5.477	-	248	7	358	1.958	642
3. Retiro	6.237	7	241	8	329	1.797	481
4. Salamanca	19.136	11	756	28	799	4.823	1.149
5. Chamartín	13.964	13	667	30	963	3.153	877
6. Tetuán	12.558	8	829	14	995	3.468	940
7. Chamberí	13.030	6	420	16	422	3.389	1.217
8. Fuencarral-El Pardo	7.265	4	419	6	512	2.435	669
9. Moncloa-Aravaca	6.091	1	240	4	306	1.537	662
10. Latina	7.208	2	545	2	551	2.955	792
11. Carabanchel	8.888	-	986	2	718	3.633	920
12. Usera	3.941	-	364	4	325	1.634	456
13. Puente de Vallecas	6.912	-	553	2	623	2.808	841
14. Moratalaz	2.406	-	96	2	198	910	247
15. Ciudad Lineal	10.199	2	701	13	801	3.623	907
16. Hortaleza	5.348	2	360	12	437	1.748	486
17. Villaverde	4.159	1	437	4	420	1.639	431
18. Villa de Vallecas	2.874	3	326	2	229	1.276	215
19. Vicálvaro	1.486	1	136	3	137	536	198
20. San Blas	4.989	1	610	1	399	1.643	478
21. Barajas	1.735	2	78	13	111	495	214
No consta Distrito	6	-	1	-	-	1	-
<b>Ocupados</b>	<b>1.502.612</b>	<b>1.010</b>	<b>104.442</b>	<b>16.236</b>	<b>112.544</b>	<b>240.949</b>	<b>93.857</b>
1. Centro	152.576	7	3.557	34	4.127	22.258	17.760
2. Arganzuela	56.286	-	6.488	582	6.583	10.444	3.953
3. Retiro	79.324	91	3.385	177	4.387	7.173	3.079
4. Salamanca	151.591	67	6.762	1.257	9.033	25.843	9.880
5. Chamartín	144.440	295	8.891	655	13.881	17.463	8.192
6. Tetuán	125.619	47	7.054	281	11.286	18.695	6.367
7. Chamberí	110.108	32	3.771	1.375	6.296	13.027	7.426
8. Fuencarral-El Pardo	92.068	58	5.360	105	4.261	18.599	3.489
9. Moncloa-Aravaca	84.561	182	1.536	95	3.017	7.837	8.780
10. Latina	31.008	3	2.234	387	2.892	7.104	2.027
11. Carabanchel	42.184	-	5.598	18	5.527	10.859	2.487
12. Usera	32.720	-	3.382	176	3.964	5.023	1.203
13. Puente de Vallecas	32.511	-	2.719	18	3.546	8.071	2.187
14. Moratalaz	12.608	-	239	75	932	2.516	752
15. Ciudad Lineal	79.984	85	6.184	373	8.381	13.743	4.672
16. Hortaleza	50.342	3	3.180	2.848	3.749	10.544	1.996
17. Villaverde	34.103	2	8.992	20	6.558	5.418	985
18. Villa de Vallecas	28.805	32	3.627	10	3.529	8.493	824
19. Vicálvaro	11.094	1	1.614	41	1.689	2.012	560
20. San Blas	88.153	2	18.796	5	4.565	18.835	2.981
21. Barajas	62.521	103	1.072	7.704	4.341	6.991	4.257
No consta Distrito	6	-	1	-	-	1	-

FUENTE: Instituto de Estadística de la Comunidad de Madrid. Directorio de Unidades de Actividad Económica. ([www.madrid.org/iestadis/](http://www.madrid.org/iestadis/))

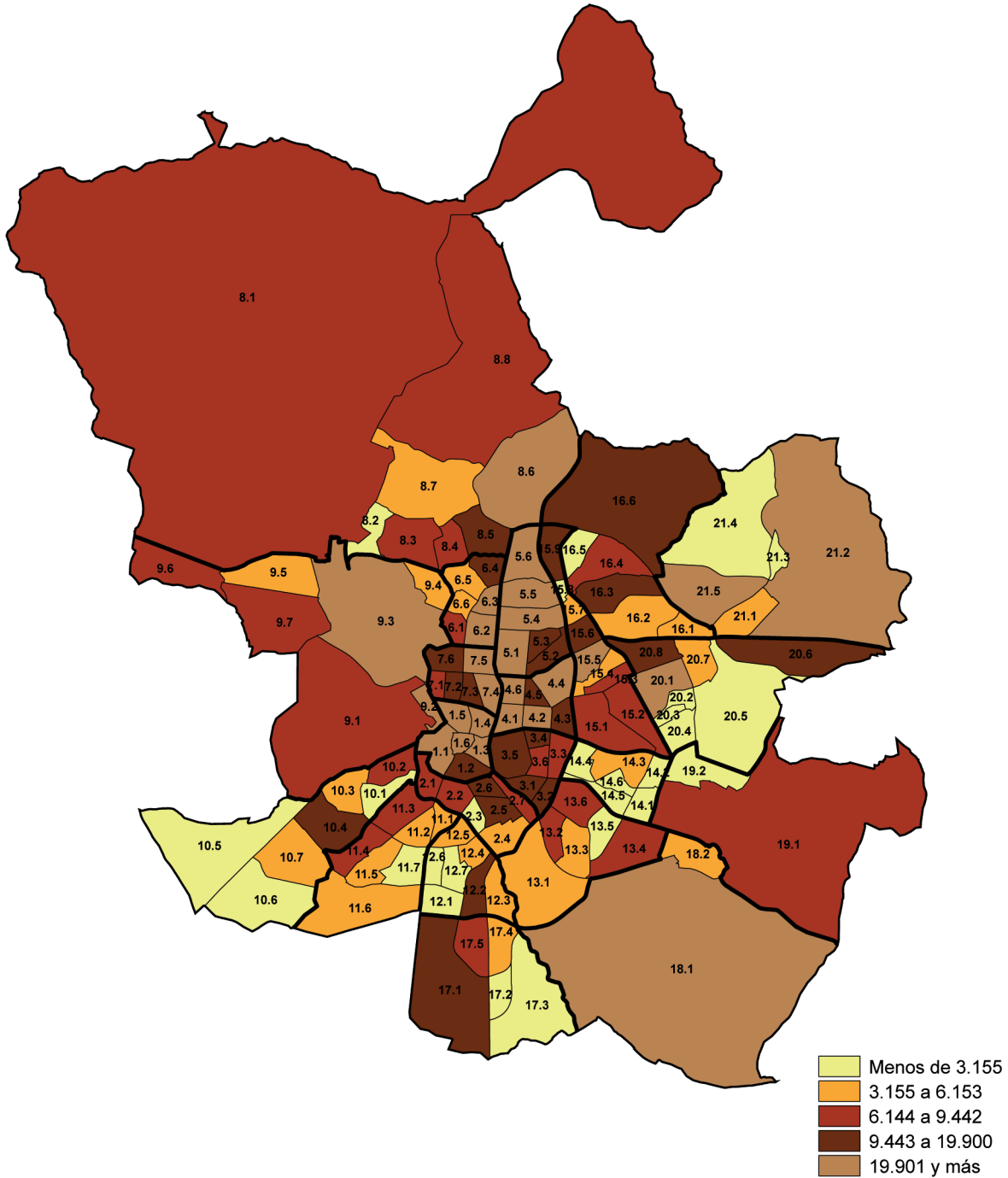
I	J	K	L	M	N	O	Sin código de actividad
Transporte, almacenamiento y comunicaciones	Intermediación financiera	Act. Inmobiliarias, alquiler y Serv. a Empresas	Admon. pública, defensa y Seg. Social obligatoria	Educación	Act. Sanitarias y veterinarias, servicio social	Otras act. Sociales y serv. Prestados a comunidad	
<b>7.891</b>	<b>6.060</b>	<b>35.209</b>	<b>576</b>	<b>3.143</b>	<b>6.704</b>	<b>11.984</b>	<b>2.068</b>
621	465	2.965	170	333	457	1.616	265
342	189	871	15	123	230	458	36
264	271	1.768	38	102	401	485	45
535	1.146	6.708	71	346	1.034	1.417	313
456	661	4.883	26	298	675	1.003	259
573	623	3.681	32	157	382	687	169
478	583	3.945	97	294	961	1.083	119
369	267	1.475	9	140	329	494	137
293	196	1.523	41	215	429	574	70
468	184	730	10	149	205	513	102
541	211	800	4	116	255	561	141
239	91	334	12	71	116	274	21
456	167	537	7	156	213	538	11
169	85	291	1	51	103	208	45
535	294	1.900	9	178	334	742	160
313	179	1.038	2	118	172	390	91
258	96	360	12	97	109	277	18
232	72	234	1	50	73	154	7
107	36	142	2	36	44	103	5
371	159	774	5	78	126	301	43
271	85	247	12	35	56	105	11
-	-	3	-	-	-	1	-
<b>130.899</b>	<b>77.873</b>	<b>354.431</b>	<b>95.949</b>	<b>62.700</b>	<b>110.988</b>	<b>96.353</b>	<b>4.381</b>
9.971	10.067	21.321	35.594	5.710	8.254	13.817	99
3.413	2.355	13.558	1.882	1.807	2.295	2.895	31
12.477	2.424	19.739	6.795	2.106	12.709	4.725	57
6.222	14.357	41.657	8.986	4.915	11.296	10.949	367
10.717	7.695	50.261	3.722	6.407	5.371	8.619	2.271
7.337	9.431	48.372	7.281	2.048	3.351	3.856	213
6.496	7.945	32.759	9.217	5.620	7.335	8.578	231
7.105	3.014	19.819	2.145	5.530	17.967	4.420	196
6.559	3.208	13.658	5.624	10.125	17.611	6.233	96
2.697	1.431	4.440	2.383	1.991	981	2.314	124
1.949	1.700	4.990	648	1.258	2.290	4.691	169
828	662	2.885	996	1.919	8.600	3.067	15
2.458	1.328	3.626	350	2.137	2.614	3.445	12
600	623	3.956	120	856	929	869	141
6.767	3.222	18.190	6.173	3.147	4.012	4.862	173
3.660	2.509	14.616	240	2.425	1.750	2.730	92
2.186	655	3.430	2.533	980	575	1.746	23
5.374	554	2.576	120	663	1.259	1.731	13
1.217	258	1.048	240	1.006	347	1.056	5
6.518	2.588	26.320	558	1.217	1.111	4.615	42
26.348	1.847	7.207	342	833	331	1.134	11
-	-	3	-	-	-	1	-

**1.8. Unidades Locales y Ocupados por Distrito y Estrato de Empleo en 2005**

Distrito	TOTAL	De 1 a 2	De 3 a 4	De 5 a 9	De 10 a 19	De 20 a 49	De 50 a 99	De 100 a 199	De 200 a 499	Más de 499	Sin Datos
<b>Unidades Locales</b>	<b>160.136</b>	<b>92.411</b>	<b>24.498</b>	<b>19.088</b>	<b>10.295</b>	<b>6.020</b>	<b>1.897</b>	<b>1.261</b>	<b>685</b>	<b>272</b>	<b>3.709</b>
1. Centro	16.227	8.354	2.973	2.132	1.032	539	167	141	74	19	796
2. Arganzuela	5.477	2.820	988	748	365	187	92	66	31	10	170
3. Retiro	6.237	3.252	1.104	836	423	239	92	55	28	14	194
4. Salamanca	19.136	11.335	2.723	2.301	1.406	763	198	107	74	22	207
5. Chamartín	13.964	8.128	1.945	1.654	1.029	645	205	116	73	33	136
6. Tetuán	12.558	7.189	1.825	1.578	889	553	158	108	62	22	174
7. Chamberí	13.030	6.735	2.375	1.771	867	500	176	88	61	16	441
8. Fuencarral-El Pardo	7.265	4.568	896	749	452	261	98	61	35	27	118
9. Moncloa-Aravaca	6.091	2.891	993	889	484	341	100	121	34	16	222
10. Latina	7.208	5.005	971	612	263	128	34	13	9	2	171
11. Carabanchel	8.888	5.846	1.211	898	464	217	49	15	10	4	174
12. Usera	3.941	2.273	660	423	232	127	45	28	10	2	141
13. Puente de Vallecas	6.912	4.457	1.092	740	281	171	41	26	9	-	95
14. Moratalaz	2.406	1.670	328	187	95	47	14	9	-	2	54
15. Ciudad Lineal	10.199	6.382	1.527	1.081	528	333	85	66	44	14	139
16. Hortaleza	5.348	3.372	704	564	280	185	66	37	26	15	99
17. Villaverde	4.159	2.569	536	454	272	166	32	20	11	8	91
18. Villa de Vallecas	2.874	1.260	518	515	279	161	55	27	8	5	46
19. Vicálvaro	1.486	905	199	150	92	56	22	22	3	-	37
20. San Blas	4.989	2.684	657	561	402	293	115	79	55	24	119
21. Barajas	1.735	710	273	245	160	108	53	56	28	17	85
No consta Distrito	6	6	-	-	-	-	-	-	-	-	-
<b>Ocupados</b>	<b>1.502.612</b>	<b>118.884</b>	<b>83.247</b>	<b>122.776</b>	<b>136.103</b>	<b>179.360</b>	<b>128.995</b>	<b>165.831</b>	<b>215.384</b>	<b>352.032</b>	<b>..</b>
1. Centro	152.576	11.357	10.076	13.742	13.532	15.777	11.331	18.399	28.117	30.245	..
2. Arganzuela	56.286	3.895	3.370	4.773	4.794	5.517	6.295	8.233	9.340	10.069	..
3. Retiro	79.324	4.392	3.770	5.298	5.519	7.104	6.429	7.218	8.989	30.605	..
4. Salamanca	151.591	14.116	9.280	14.843	18.659	22.883	13.308	14.056	21.810	22.636	..
5. Chamartín	144.440	10.120	6.616	10.744	13.725	19.505	13.954	15.314	23.473	30.989	..
6. Tetuán	125.619	8.998	6.244	10.271	12.022	16.515	10.735	14.492	18.005	28.337	..
7. Chamberí	110.108	9.181	8.058	11.150	11.251	14.370	11.578	11.976	19.650	12.894	..
8. Fuencarral-El Pardo	92.068	5.629	3.039	4.807	5.926	7.927	6.594	8.569	10.328	39.249	..
9. Moncloa-Aravaca	84.561	3.964	3.349	5.806	6.453	9.693	6.837	15.540	10.925	21.994	..
10. Latina	31.008	6.173	3.281	3.864	3.449	3.854	2.273	1.756	3.236	3.122	..
11. Carabanchel	42.184	7.392	4.096	5.762	6.171	6.482	3.308	1.941	3.030	4.002	..
12. Usera	32.720	3.086	2.217	2.707	3.070	3.749	3.026	3.500	3.456	7.909	..
13. Puente de Vallecas	32.511	5.822	3.680	4.690	3.636	5.211	2.963	3.514	2.995	-	..
14. Moratalaz	12.608	2.080	1.101	1.196	1.238	1.529	1.034	1.164	-	3266	..
15. Ciudad Lineal	79.984	8.092	5.215	6.944	7.051	9.983	6.042	8.566	12.652	15.439	..
16. Hortaleza	50.342	4.118	2.381	3.706	3.644	5.510	4.467	4.729	8.711	13.076	..
17. Villaverde	34.103	3.254	1.819	2.950	3.586	4.871	2.121	2.735	3.566	9.201	..
18. Villa de Vallecas	28.805	1.688	1.794	3.362	3.606	4.859	3.756	3.408	2.392	3940	..
19. Vicálvaro	11.094	1.162	679	948	1.231	1.765	1.609	2.846	854	-	..
20. San Blas	88.153	3.406	2.256	3.652	5.413	9.024	7.915	10.454	14.902	31.131	..
21. Barajas	62.521	953	926	1.561	2.127	3.232	3.420	7.421	8.953	33.928	..
No consta Distrito	6	6	-	-	-	-	-	-	-	-	..

FUENTE: Instituto de Estadística de la Comunidad de Madrid. Directorio de Unidades de Actividad Económica. ([www.madrid.org/iestadis/](http://www.madrid.org/iestadis/))

Distribución por barrios de los ocupados en la Ciudad de Madrid. Año 2005



La numeración del mapa se corresponde con la relación de barrios que puede verse en las páginas 11 y 12

**1.9. Unidades Locales y Ocupados por Distrito y Año de Inicio de la Actividad en 2005**

Distrito	TOTAL	Antes de 1940	1940 1949	1950 1959	1960 1969	1970 1979	1980 1989	1990 1994	1995 1999	Desde 2000	No consta
<b>Unidades Locales</b>	<b>160.136</b>	<b>522</b>	<b>1.981</b>	<b>1.363</b>	<b>5.730</b>	<b>11.002</b>	<b>24.159</b>	<b>18.501</b>	<b>40.095</b>	<b>51.741</b>	<b>5.042</b>
1. Centro	16.227	123	195	184	536	1.092	2.378	1.853	3.210	5.909	747
2. Arganzuela	5.477	10	93	54	169	345	679	588	1.205	2.212	122
3. Retiro	6.237	35	68	57	210	399	958	692	1.374	2.338	106
4. Salamanca	19.136	123	267	249	780	1.316	2.825	2.502	5.159	5.079	836
5. Chamartín	13.964	28	152	119	567	893	2.027	1.690	4.022	3.985	481
6. Tetuán	12.558	35	155	125	475	845	1.905	1.468	3.544	3.615	391
7. Chamberí	13.030	51	168	130	410	870	1.832	1.421	2.897	4.974	277
8. Fuencarral-El Pardo	7.265	6	99	27	203	512	1.245	844	1.981	2.083	265
9. Moncloa-Aravaca	6.091	48	98	62	225	325	756	645	1.386	2.431	115
10. Latina	7.208	7	92	46	305	761	1.261	791	1.775	1.845	325
11. Carabanchel	8.888	10	106	75	410	745	1.541	958	2.234	2.476	333
12. Usera	3.941	4	46	31	145	272	604	454	808	1.454	123
13. Puente de Vallecas	6.912	9	82	48	204	442	1.130	812	1.638	2.476	71
14. Moratalaz	2.406	1	34	4	92	203	405	248	624	689	106
15. Ciudad Lineal	10.199	17	99	67	422	722	1.628	1.130	2.716	3.060	338
16. Hortaleza	5.348	2	53	14	131	360	770	609	1.530	1.683	196
17. Villaverde	4.159	1	39	21	95	243	577	498	1.068	1.601	16
18. Villa de Vallecas	2.874	-	26	8	54	149	543	434	683	955	22
19. Vicálvaro	1.486	1	18	4	56	98	181	161	423	534	10
20. San Blas	4.989	8	57	22	201	292	698	504	1.405	1.668	134
21. Barajas	1.735	3	34	16	40	118	216	199	410	673	26
No consta Distrito	6	-	-	-	-	-	-	-	3	1	2
<b>Ocupados</b>	<b>1.502.612</b>	<b>26.648</b>	<b>30.581</b>	<b>48.476</b>	<b>88.851</b>	<b>119.340</b>	<b>215.426</b>	<b>181.163</b>	<b>311.971</b>	<b>472.590</b>	<b>7.566</b>
1. Centro	152.576	3.289	5.527	5.363	15.109	10.429	19.739	22.968	29.444	40.343	365
2. Arganzuela	56.286	248	986	2.999	2.793	2.453	4.621	8.079	13.447	20.614	46
3. Retiro	79.324	5.048	990	338	2.215	5.278	10.785	10.491	12.938	31.172	69
4. Salamanca	151.591	3.102	3.502	4.453	11.292	12.468	27.130	17.632	30.579	39.343	2.090
5. Chamartín	144.440	886	2.720	1.630	7.202	10.037	18.517	18.670	32.694	51.208	876
6. Tetuán	125.619	272	1.499	710	4.670	13.640	20.963	17.232	26.069	39.934	630
7. Chamberí	110.108	1.584	3.647	2.919	5.349	8.394	16.868	12.928	22.638	35.132	649
8. Fuencarral-El Pardo	92.068	50	1.283	330	13.310	9.333	19.569	7.830	17.130	22.909	324
9. Moncloa-Aravaca	84.561	8.787	1.976	5.779	6.996	4.644	8.886	6.121	13.248	28.085	39
10. Latina	31.008	62	922	293	1.281	2.937	5.092	5.621	5.713	8.718	369
11. Carabanchel	42.184	59	994	393	1.463	3.393	7.741	5.028	9.332	13.339	442
12. Usera	32.720	130	409	234	1.864	1.417	3.783	3.091	13.007	8.749	36
13. Puente de Vallecas	32.511	146	981	718	1.178	2.097	4.486	3.514	8.195	11.160	36
14. Moratalaz	12.608	1	349	6	335	663	2.157	1.047	4.931	3.002	117
15. Ciudad Lineal	79.984	1.038	1.101	468	3.469	10.662	12.061	8.084	16.700	25.871	530
16. Hortaleza	50.342	5	560	1.133	1.752	2.891	6.508	6.024	11.123	20.092	254
17. Villaverde	34.103	31	390	3.385	3.180	2.413	5.333	3.283	6.286	9.767	35
18. Villa de Vallecas	28.805	-	491	382	1.215	1.770	4.671	4.876	5.666	9.726	8
19. Vicálvaro	11.094	34	215	191	513	910	1.120	1.501	2.635	3.567	408
20. San Blas	88.153	594	1.504	2.442	2.335	8.890	11.969	11.559	21.309	27.313	238
21. Barajas	62.521	1.282	535	14.310	1.330	4.621	3.427	5.584	8.884	22.545	3
No consta Distrito	6	-	-	-	-	-	-	-	3	1	2

FUENTE: Instituto de Estadística de la Comunidad de Madrid. Directorio de Unidades de Actividad Económica. ([www.madrid.org/iestadis](http://www.madrid.org/iestadis))

**1.10. Unidades Locales y Ocupados por Distrito y Tipo de Unidad Jurídica en 2005**

Distrito	TOTAL	Sociedades Anónimas	Sociedades Limitadas	Otras Sociedades	Personas Físicas	No Consta
<b>Unidades Locales</b>	<b>160.136</b>	<b>25.289</b>	<b>61.059</b>	<b>15.146</b>	<b>55.718</b>	<b>2.924</b>
1. Centro	16.227	2.207	5.955	1.937	5.540	588
2. Arganzuela	5.477	813	2.115	458	1.982	109
3. Retiro	6.237	1.047	2.518	591	1.969	112
4. Salamanca	19.136	4.054	7.711	1.980	5.166	225
5. Chamartín	13.964	3.191	6.029	1.518	3.059	167
6. Tetuán	12.558	2.627	5.125	1.179	3.483	144
7. Chamberí	13.030	2.285	5.220	1.455	3.753	317
8. Fuencarral-El Pardo	7.265	1.127	2.834	581	2.599	124
9. Moncloa-Aravaca	6.091	1.049	2.573	785	1.549	135
10. Latina	7.208	488	2.102	533	3.919	166
11. Carabanchel	8.888	807	2.971	612	4.331	167
12. Usera	3.941	348	1.257	327	1.890	119
13. Puente de Vallecas	6.912	500	2.076	635	3.632	69
14. Moratalaz	2.406	171	771	188	1.230	46
15. Ciudad Lineal	10.199	1.397	4.013	743	3.867	179
16. Hortaleza	5.348	704	2.132	410	2.047	55
17. Villaverde	4.159	386	1.480	287	1.929	77
18. Villa de Vallecas	2.874	515	1.187	190	961	21
19. Vicálvaro	1.486	155	522	147	646	16
20. San Blas	4.989	927	1.924	387	1.703	48
21. Barajas	1.735	491	541	202	461	40
No consta Distrito	6	-	3	1	2	-
<b>Ocupados</b>	<b>1.502.612</b>	<b>651.277</b>	<b>395.109</b>	<b>353.565</b>	<b>98.180</b>	<b>4.481</b>
1. Centro	152.576	39.438	34.146	66.842	11.713	437
2. Arganzuela	56.286	27.682	15.749	8.877	3.712	266
3. Retiro	79.324	33.912	17.034	24.596	3.666	116
4. Salamanca	151.591	70.610	40.876	29.259	10.377	469
5. Chamartín	144.440	74.835	36.843	26.733	5.566	463
6. Tetuán	125.619	62.162	35.500	21.312	6.359	286
7. Chamberí	110.108	39.697	32.845	29.663	7.597	306
8. Fuencarral-El Pardo	92.068	43.844	14.886	28.992	4.131	215
9. Moncloa-Aravaca	84.561	25.305	16.438	39.722	2.992	104
10. Latina	31.008	7.241	9.550	7.910	6.005	302
11. Carabanchel	42.184	15.357	14.971	4.973	6.576	307
12. Usera	32.720	6.683	8.689	13.839	3.350	159
13. Puente de Vallecas	32.511	8.059	10.646	7.892	5.819	95
14. Moratalaz	12.608	5.085	3.504	2.141	1.785	93
15. Ciudad Lineal	79.984	33.454	25.689	14.322	6.123	396
16. Hortaleza	50.342	27.794	12.773	6.505	3.182	88
17. Villaverde	34.103	15.277	10.613	5.260	2.777	176
18. Villa de Vallecas	28.805	13.807	9.422	3.733	1.828	15
19. Vicálvaro	11.094	4.431	3.402	2.290	947	24
20. San Blas	88.153	51.946	28.799	4.497	2.766	145
21. Barajas	62.521	44.658	12.731	4.206	907	19
No consta Distrito	6	-	3	1	2	-

FUENTE: Instituto de Estadística de la Comunidad de Madrid. Directorio de Unidades de Actividad Económica. (www.madrid.org/iestadis/)

## 2. Características de la oferta hotelera

### 2.1. Habitaciones y plazas hoteleras por Distrito según categoría en 2006

Distritos	Total		5 Estrellas		4 Estrellas		3 Estrellas		2 Estrellas		1 Estrella	
	Habita- ciones	Plazas	Habita- ciones	Plazas	Habita- ciones	Plazas	Habita- ciones	Plazas	Habita- ciones	Plazas	Habita- ciones	Plazas
<b>HOTELES Y MOTELES</b>	<b>26.619</b>	<b>49.748</b>	<b>4.414</b>	<b>8.592</b>	<b>15.293</b>	<b>29.088</b>	<b>5.624</b>	<b>9.646</b>	<b>1.162</b>	<b>2.145</b>	<b>126</b>	<b>277</b>
01. Centro	7.820	13.990	949	1.844	3.545	6.565	2.377	3.835	846	1.549	103	197
02. Arganzuela	793	1.460	-	-	357	695	353	631	83	134	-	-
03. Retiro	1.151	1.965	216	425	604	1.172	331	368	-	-	-	-
04. Salamanca	3.746	7.133	700	1.347	2.681	5.117	365	669	-	-	-	-
05. Chamartín	2.209	4.286	342	684	1.618	3.076	226	446	-	-	23	80
06. Tetuán	2.176	4.071	916	1.736	1.225	2.270	35	65	-	-	-	-
07. Chamberí	2.013	3.825	770	1.522	472	861	771	1.442	-	-	-	-
08. Fuencarral-El Pardo	378	714	257	514	121	200	-	-	-	-	-	-
09. Moncloa-Aravaca	1.350	2.558	264	520	574	1.102	490	893	22	43	-	-
10. Latina	-	-	-	-	-	-	-	-	-	-	-	-
11. Carabanchel	485	942	-	-	420	813	65	129	-	-	-	-
12. Usera	-	-	-	-	-	-	-	-	-	-	-	-
13. Puente de Vallecas	-	-	-	-	-	-	-	-	-	-	-	-
14. Moratalaz	-	-	-	-	-	-	-	-	-	-	-	-
15. Ciudad Lineal	977	1.908	-	-	702	1.370	275	538	-	-	-	-
16. Hortaleza	409	810	-	-	224	444	185	366	-	-	-	-
17. Villaverde	-	-	-	-	-	-	-	-	-	-	-	-
18. Villa de Vallecas	104	192	-	-	104	192	-	-	-	-	-	-
19. Vicálvaro	-	-	-	-	-	-	-	-	-	-	-	-
20. San Blas	1.460	2.899	-	-	1.417	2.814	43	85	-	-	-	-
21. Barajas	1.548	2.995	-	-	1.229	2.397	108	179	211	419	-	-
<b>HOSTALES Y PENSIONES</b>	<b>4.535</b>	<b>7.846</b>	-	-	-	-	<b>912</b>	<b>1.611</b>	<b>2.390</b>	<b>4.187</b>	<b>1.233</b>	<b>2.048</b>
01. Centro	3.715	6.447	-	-	-	-	569	1.003	2.206	3.880	940	1.564
02. Arganzuela	198	352	-	-	-	-	110	199	18	28	70	125
03. Retiro	-	-	-	-	-	-	-	-	-	-	-	-
04. Salamanca	159	269	-	-	-	-	58	95	16	31	85	143
05. Chamartín	12	21	-	-	-	-	12	21	-	-	-	-
06. Tetuán	110	176	-	-	-	-	49	90	-	-	61	86
07. Chamberí	164	285	-	-	-	-	41	72	75	130	48	83
08. Fuencarral-El Pardo	-	-	-	-	-	-	-	-	-	-	-	-
09. Moncloa-Aravaca	27	36	-	-	-	-	-	-	10	12	17	24
10. Latina	18	21	-	-	-	-	-	-	18	21	-	-
11. Carabanchel	31	56	-	-	-	-	15	28	16	28	-	-
12. Usera	-	-	-	-	-	-	-	-	-	-	-	-
13. Puente de Vallecas	-	-	-	-	-	-	-	-	-	-	-	-
14. Moratalaz	-	-	-	-	-	-	-	-	-	-	-	-
15. Ciudad Lineal	-	-	-	-	-	-	-	-	-	-	-	-
16. Hortaleza	-	-	-	-	-	-	-	-	-	-	-	-
17. Villaverde	-	-	-	-	-	-	-	-	-	-	-	-
18. Villa de Vallecas	-	-	-	-	-	-	-	-	-	-	-	-
19. Vicálvaro	-	-	-	-	-	-	-	-	-	-	-	-
20. San Blas	36	72	-	-	-	-	36	72	-	-	-	-
21. Barajas	65	111	-	-	-	-	22	31	31	57	12	23

FUENTE: Secretaría de Estado de Comercio, Turismo y Comercio. Guía Oficial de Hoteles

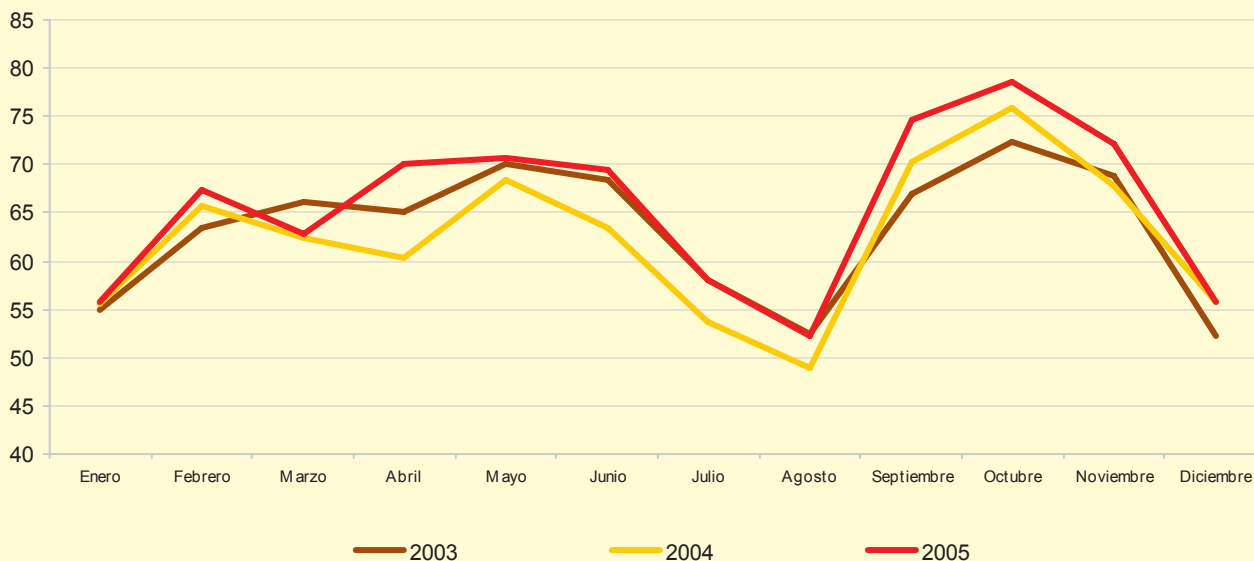


2.2. Viajeros y pernoctaciones en establecimientos hoteleros por meses en 2005

Año / Mes	Viajeros			Pernoctaciones			Estancia Media	Grado de ocupación
	Total	Residencia en		Total	Residencia en			
		España	Extranjero		España	Extranjero		
<b>2002</b>	<b>4.882.323</b>	<b>2.527.400</b>	<b>2.354.923</b>	<b>10.862.313</b>	<b>5.357.034</b>	<b>5.505.279</b>	<b>2,23</b>	<b>66,18</b>
<b>2003</b>	<b>4.786.124</b>	<b>2.445.572</b>	<b>2.340.552</b>	<b>10.379.552</b>	<b>4.993.357</b>	<b>5.386.195</b>	<b>2,17</b>	<b>63,23</b>
<b>2004</b>	<b>5.320.228</b>	<b>2.874.891</b>	<b>2.445.337</b>	<b>11.277.146</b>	<b>5.765.066</b>	<b>5.512.080</b>	<b>2,12</b>	<b>62,32</b>
<b>2005</b>	<b>5.912.310</b>	<b>3.301.428</b>	<b>2.610.882</b>	<b>12.303.006</b>	<b>6.328.628</b>	<b>5.974.378</b>	<b>2,08</b>	<b>65,71</b>
Enero	396.488	233.903	162.585	846.286	473.888	372.398	2,13	55,78
Febrero	450.524	267.427	183.097	916.886	508.455	408.431	2,04	67,39
Marzo	467.581	252.365	215.216	1.003.730	509.098	494.632	2,15	62,76
Abril	498.853	286.489	212.364	1.044.074	547.621	496.453	2,09	70,01
Mayo	524.278	282.161	242.117	1.120.267	551.576	568.691	2,14	70,75
Junio	523.212	280.633	242.579	1.081.771	524.862	556.909	2,07	69,35
Julio	475.549	251.774	223.775	965.398	463.315	502.083	2,03	58,01
Agosto	427.790	233.037	194.754	897.189	457.539	439.649	2,10	52,31
Septiembre	555.424	301.424	254.000	1.149.724	572.241	577.483	2,07	74,61
Octubre	600.194	323.622	276.572	1.255.376	613.034	642.342	2,09	78,58
Noviembre	531.588	310.869	220.719	1.080.154	570.273	509.881	2,03	72,17
Diciembre	460.829	277.724	183.105	942.152	536.726	405.426	2,04	55,84

FUENTE: Instituto Nacional de Estadística (www.ine.es): Encuesta de Ocupación Hotelera

Grado de ocupación por meses en 2003, 2004 y 2005



### 3. Congresos, conferencias y simposios

#### 3.1. Actividades de la Institución Ferial de Madrid (I.F.E.M.A.)

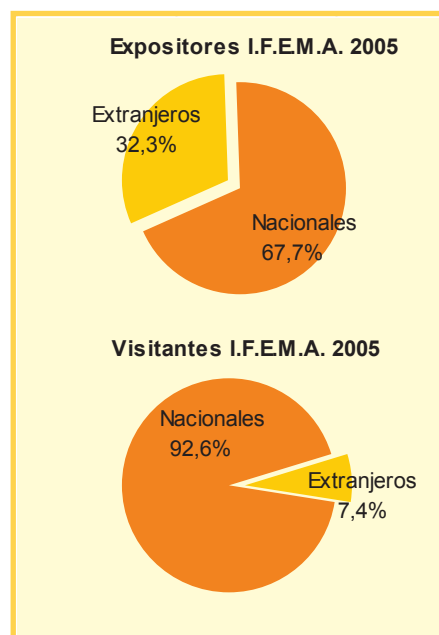
Actividades	2002	2003	2004	2005
<b>Certámenes celebrados</b>	<b>71</b>	<b>70</b>	<b>75</b>	<b>71</b>
<b>Expositores</b>	<b>36.494</b>	<b>37.428</b>	<b>40.902</b>	<b>40.098</b>
Nacionales	25.552	26.538	28.613	27.143
Extranjeros	10.942	10.890	12.289	12.955
<b>Visitantes</b>	<b>4.470.436</b>	<b>3.781.914</b>	<b>4.239.088</b>	<b>3.874.494</b>
<b>Profesionales</b>	<b>958.224</b>	<b>966.350</b>	<b>1.499.209</b>	<b>1.008.913</b>
Nacionales	893.147	900.348	1.395.645	934.743
Extranjeros	65.077	66.002	103.564	74.170
<b>Público</b>	<b>3.512.212</b>	<b>2.815.564</b>	<b>2.739.879</b>	<b>2.865.581</b>
<b>Número de días feriales</b>	<b>309</b>	<b>314</b>	<b>301</b>	<b>279</b>
<b>Superficie ocupada (m<sup>2</sup>)</b>	<b>1.139.684</b>	<b>1.088.026</b>	<b>1.256.462</b>	<b>1.167.429</b>

FUENTE: Institución Ferial de Madrid (I.F.E.M.A.)

#### 3.2. Congresos, conferencias y reuniones celebradas en la Ciudad de Madrid según tipo de evento

Eventos y participantes	2005	
	Eventos	Participantes (en miles)
<b>Total</b>	<b>3.919</b>	<b>662</b>
Congresos	610	217
Convenciones	1.213	179
Seminarios	1.760	179
Viajes de incentivo	336	87

FUENTE: Patronato de Turismo. Oficina de Congresos de Madrid



## Fuentes, notas y conceptos del Capítulo 4

### 1. Actividad económica. Características de los locales con actividad económica

#### Instituto de Estadística. Comunidad de Madrid.

El Directorio de Unidades Estadísticas de Actividad Económica de la Comunidad de Madrid es el fruto de una operación estadística que tiene como finalidad mantener las informaciones básicas del conjunto de unidades productoras de bienes o servicios, en los términos estadísticos normalizados a nivel nacional e internacional: Clasificación Nacional de Actividades Económicas 1993 y Sistema Europeo de Cuentas 1995, o las definiciones normalizadas que en su día sustituyan a las mencionadas.

Es una operación estadística continua, aunque, por el momento sólo se ofrecen actualizaciones de carácter anual.

Se consideran unidades básicas del Directorio las siguientes:

- unidades locales
- empresas
- unidades jurídicas
- grupos de empresas

Para ampliar información metodológica se puede consultar la página del Instituto de Estadística de la Comunidad de Madrid: [www.madrid.org/iestadis/](http://www.madrid.org/iestadis/)

Directorio de Unidades de Actividad Económica (D.U.E.)

Relación completa de los centros de producción de bienes o servicios conteniendo los datos básicos de nombre, localización, empleo, actividad, antigüedad y tipo de sociedad.

#### *Unidad local*

Se corresponde con una empresa o parte de una empresa (taller, fábrica, almacén, mina, depósitos, etc.) sita en un lugar delimitado topográficamente. Una unidad local puede pertenecer a una empresa o a parte de una empresa, pero nunca a dos empresas diferentes, siendo un concepto más amplio que el tradicional de "establecimiento" al recogerse otro tipo de situaciones en las que la vinculación de las actividades a "un lugar delimitado topográficamente" no es tan directa.

En el caso de que una persona trabaje en varios lugares (por ejemplo: para el mantenimiento o la vigilancia) o en su domicilio, la unidad local de la que depende es el lugar desde el que recibe instrucciones o en el que se organiza el trabajo, debiendo poder precisarse el empleo adscrito a toda unidad local. Toda unidad jurídica, desde el momento en que sirve de apoyo jurídico a una empresa o a parte de una empresa, debe contar con una unidad local sede, aunque no trabaje nadie allí. Por otra parte una unidad local puede agrupar exclusivamente actividades auxiliares.

La definición de unidad local tiene en cuenta que para el caso de las actividades no sedentarias (por ejemplo: donde la actividad se ejerce en el domicilio del cliente) la regla es que tales actividades, desde el punto de vista estadístico, son tratadas como si se ejercieran en el lugar desde el cual se organizan y en su defecto, si no hubiese tal lugar, deberían asignarse al domicilio del propietario. Esto nos lleva a hablar de unidades locales "con local" y unidades locales "sin local".

### CNAE 93 Rev.1

Clasificación de Actividades Económicas elaborada por el INE según las especificaciones recogidas en el Reglamento de implantación de la NACE Rev. 1.1. de EUROSTAT, existiendo hasta 6 niveles de desagregación. (R.D. 1560/1992 de 18-02-92 publicado el día 22-12-92).

No obstante, se exceptúan del estudio las siguientes actividades económicas:

- Agricultura, ganadería, caza, pesca y explotación forestal (salvo el mantenimiento de parques y jardines).
- Organismos extraterritoriales (embajadas, etc.).
- Comunidades de propietarios (tanto edificios como de aparcamientos).
- Hogares que emplean personal doméstico.
- Personas físicas propietarias de bienes inmuebles que emplean dichos bienes para sus necesidades e incluso los alquilan a terceros.

Por esta razón, por lo tanto, no aparecen datos en los epígrafes A, B, P ni Q.

## **2. Actividad económica. Características de la oferta hotelera.**

### **Secretaría General de Turismo. Guía de Hoteles**

Elaboración propia a partir de la citada guía.

### **Instituto Nacional de Estadística. Encuesta de Ocupación Hotelera**

Encuesta realizada en establecimientos hoteleros inscritos en el registro de la Consejería de Turismo de la Comunidad de Madrid.

#### *Unidades*

Son establecimientos hoteleros aquellos establecimientos que prestan servicios de alojamiento colectivo mediante precio con o sin otros servicios complementarios (hotel, hotel-apartamento o apartahotel, motel, hostel, pensión,...).

#### *Viajeros entrados*

Todas aquellas personas que realizan una o más pernoctaciones seguidas en el mismo alojamiento. Los viajeros se clasifican por su país de residencia

#### *Pernoctaciones o plazas ocupadas*

Cada noche que un viajero se aloja en el establecimiento.

#### *Estancia media*

Aproximación al número de días que, por término medio, los viajeros permanecen en los establecimientos y se calcula como cociente entre las pernoctaciones y el número de viajeros.

#### *Grado de ocupación por habitaciones*

Relación, en porcentaje, entre la media diaria de habitaciones ocupadas en el mes y el total de habitaciones disponibles.

### *Grado de ocupación por plazas*

Relación, en porcentaje, entre el total de las pernoctaciones y el producto de las plazas, incluyendo las camas supletorias, por los días a que se refieren las pernoctaciones. Se entiende por camas supletorias todas aquellas que no tengan carácter fijo y que no estén en las plazas declaradas oficialmente por el establecimiento y que constan en el directorio.

### *Grado de ocupación por plazas en fin de semana*

Relación, en porcentaje, entre las pernoctaciones del viernes y sábado que caen dentro de la semana de referencia y el producto de las plazas, incluyendo las camas supletorias de esos dos días, por los días a que se refieren las pernoctaciones, en este caso dos.

### *Reservas*

Número de plazas efectivamente contratadas para el segundo y tercer mes a partir del período de referencia, es decir, las reservas efectuadas. Por ejemplo, si la encuesta corresponde al mes de enero se pide información de los meses de marzo y abril.

### *Personal ocupado*

Conjunto de personas, remuneradas y no remuneradas, que contribuyen mediante la aportación de su trabajo, a la producción de bienes y servicios en el establecimiento durante el mes que incluye el período de referencia de la encuesta, aunque trabajen fuera de los locales del mismo.

## **3. Actividad económica. Congresos, conferencias y simposios**

### **Patronato de Turismo - Oficina de Congresos de Madrid**

Información facilitada por la Oficina de Congresos de Madrid . De cara a la utilización de los datos se advierte de que determinados eventos se realizan con periodicidad semestral, anual o bianual lo que debe tenerse en cuenta a la hora de estudiar la evolución.

### **Institución Ferial de Madrid (IFEMA)**

Las cifras ofrecidas se refieren exclusivamente a los certámenes incluidos en el calendario de la Asociación de Ferias Españolas y que ya han sido auditados por dicha asociación.

### **Evento**

Reuniones de trabajo celebradas en cualquiera de las siguientes formas: congresos, conferencias, simposios, foros, seminarios, jornadas, cursos, convenciones, presentaciones y viajes de incentivos.

