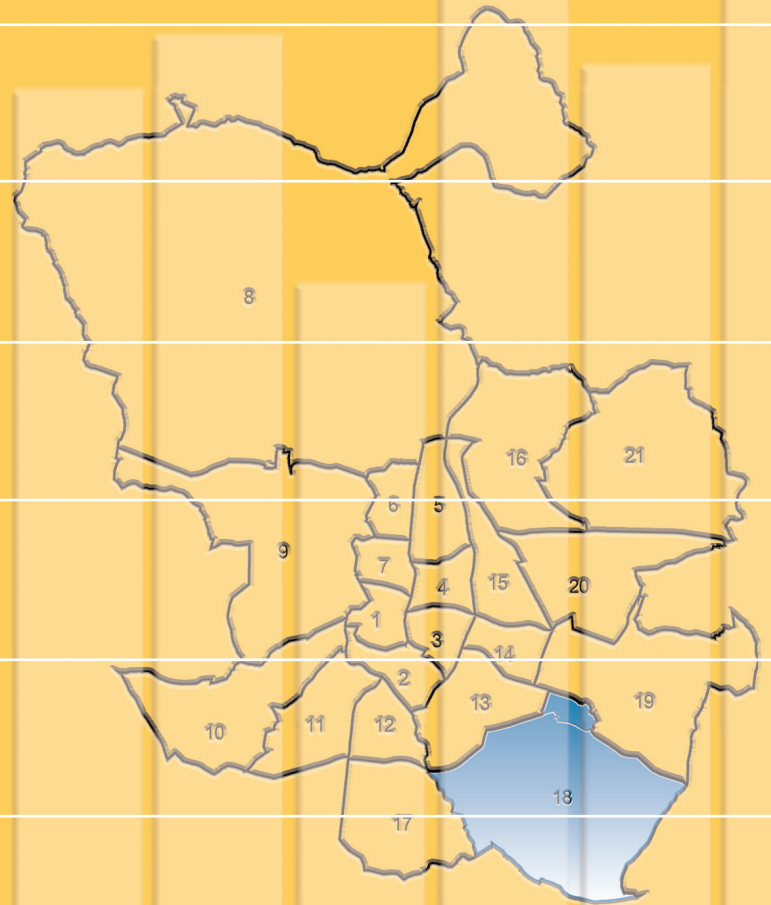
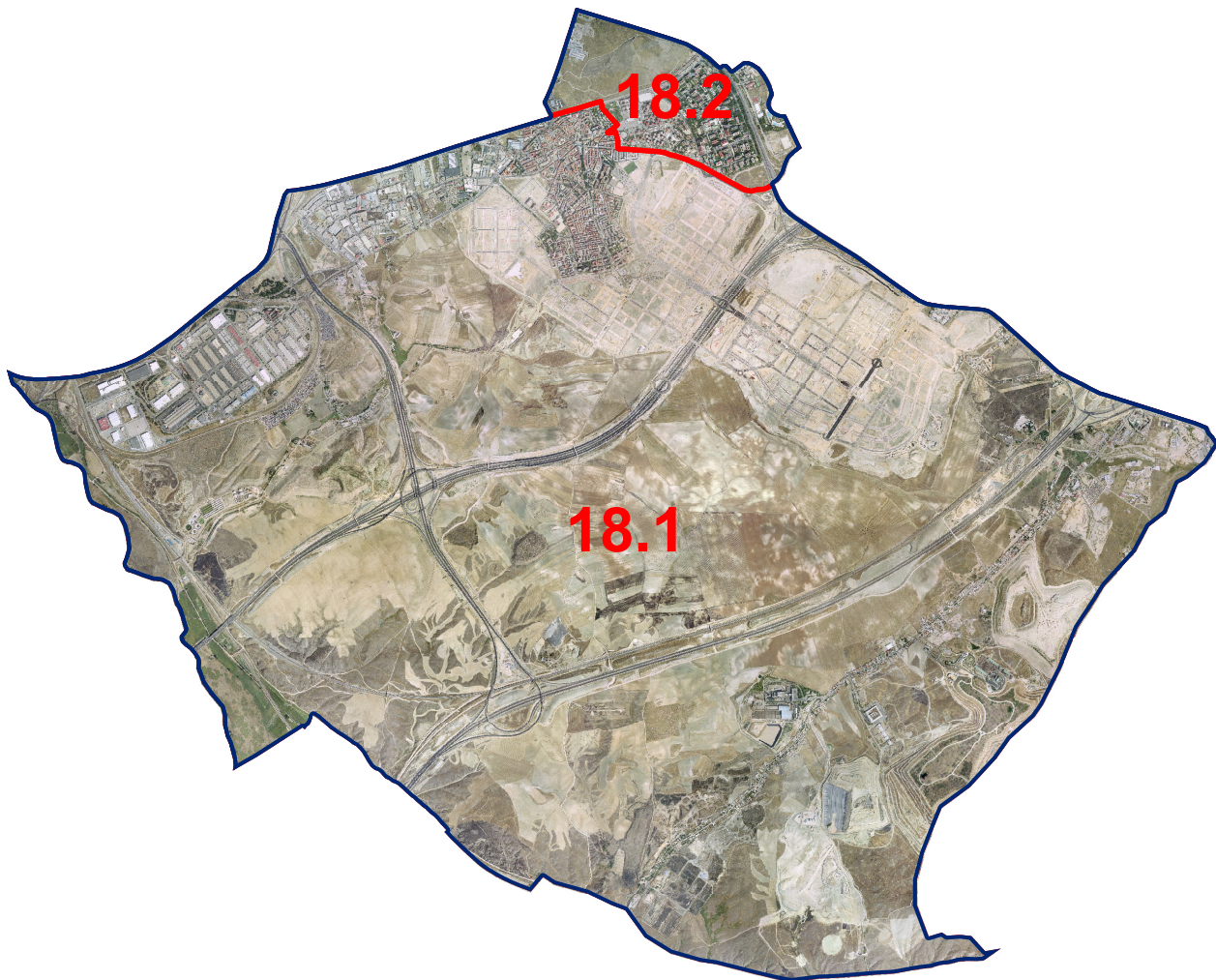


VILLA DE VALLECAS

Casco Histórico de Vallecas Santa Eugenia





18.1. Casco Histórico de Vallecas
18.2. Santa Eugenia

D.18. VILLA DE VALLECAS

1.1. Características generales

Características	Total	18.1.	18.2.
	Distrito	Casco Histórico de Vallecas	Santa Eugenia
Superficie (Ha.)	5.155,92	4.950,79	205,13
Densidad (hab./Ha.)	13	8	133
<u>Población a 1-1-2006</u>			
Total	66.846	39.534	27.312
De 0 a 14 años	10.331	6.411	3.920
De 15 a 64 años	47.982	27.598	20.384
De 65 a 74 años	4.973	3.234	1.739
De 75 y más	3.560	2.291	1.269
No consta	-	-	-
Hombres	32.829	19.481	13.348
De 0 a 14 años	5.372	3.310	2.062
De 15 a 64 años	23.938	13.870	10.068
De 65 a 74 años	2.222	1.437	785
De 75 y más	1.297	864	433
No consta	-	-	-
Mujeres	34.017	20.053	13.964
De 0 a 14 años	4.959	3.101	1.858
De 15 a 64 años	24.044	13.728	10.316
De 65 a 74 años	2.751	1.797	954
De 75 y más	2.263	1.427	836
No consta	-	-	-
Nacionalidad (Total)	66.846	39.534	27.312
Española	57.502	32.772	24.730
Extranjera	9.337	6.756	2.581
Unión Europea (15)	251	143	108
Unión Europea (ampliación a 25)	122	76	46
Otros países OCDE	52	27	25
Otros países de Europa	3.708	2.332	1.376
América Latina y Caribe	3.875	2.993	882
África	1.062	991	71
Otros países de Asia y Oceanía	266	193	73
Apátridas	1	1	0
% Extranjeros	14,0	17,1	9,5
Nacionalidad (Hombres)	32.829	19.481	13.348
Española	27.995	15.970	12.025
Extranjera	4.831	3.508	1.323
Unión Europea (15)	114	65	49
Unión Europea (ampliación a 25)	63	41	22
Otros países OCDE	22	9	13
Otros países de Europa	1.945	1.222	723
América Latina y Caribe	1.895	1.465	430
África	645	602	43
Otros países de Asia y Oceanía	146	103	43
Apátridas	1	1	0
% Extranjeros	14,7	18,0	9,9

1.1. Características generales

Características	Total	18.1.	18.2.
	Distrito	Casco Histórico de Vallecas	Santa Eugenia
Nacionalidad (Mujeres)	34.017	20.053	13.964
Española	29.507	16.802	12.705
Extranjera	4.506	3.248	1.258
Unión Europea (15)	137	78	59
Unión Europea (ampliación a 25)	59	35	24
Otros países OCDE	30	18	12
Otros países de Europa	1.763	1.110	653
América Latina y Caribe	1.980	1.528	452
África	417	389	28
Otros países de Asia y Oceanía	120	90	30
Apátridas	-	-	-
% Extranjeros	13,2	16,2	9,0
Crecimiento vegetativo (2004)	163	214	-51
Nacimientos	621	484	137
Defunciones	458	270	188
<u>Datos económicos</u>			
Precio m² vivienda de segunda mano			
31/12/2005	3.079	3.084	3.048
31/12/2004	2.705	2.755	2.587
Incremento anual	13,8	11,9	17,8
Número de turistas 2005	23.562	12.407	10.984
Renta familiar disponible per cápita en 2000			
Euros	9.854	7.956	12.164
Índice	77,18	62,31	95,27
D.U.E 2005*			
Total			
Unidades Locales	2.874	2.345	504
Ocupados	28.805	24.453	3.446
Industria			
Unidades Locales	331	308	20
Ocupados	3.669	3.512	59
Construcción			
Unidades Locales	229	182	46
Ocupados	3.529	3.039	470
Servicios			
Unidades Locales	2.307	1.850	436
Ocupados	21.594	17.889	2.917

Ver " Fuentes, notas y conceptos "

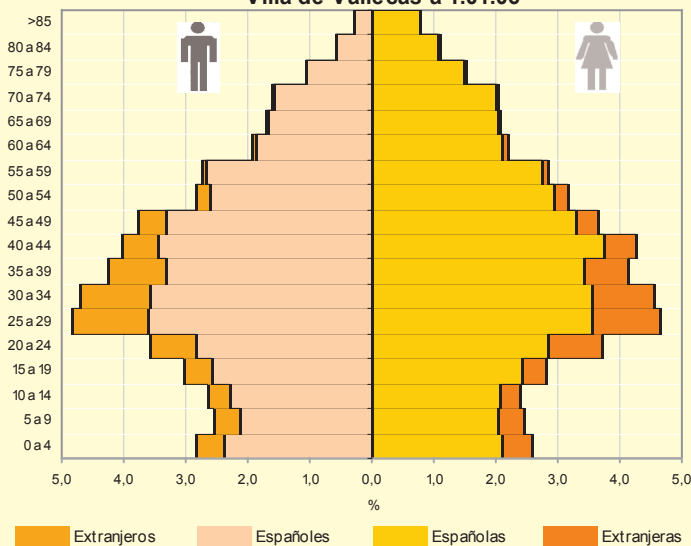
*Nota: La suma total de turistas incluye personas físicas, personas jurídicas y otros. Directorio de Unidades de Actividad Económica. La diferencia entre la suma de los barrios y el total del Distrito corresponde a aquellas unidades en que no aparece asignado el barrio de localización. Datos provisionales

1.2. Evolución de la población de derecho

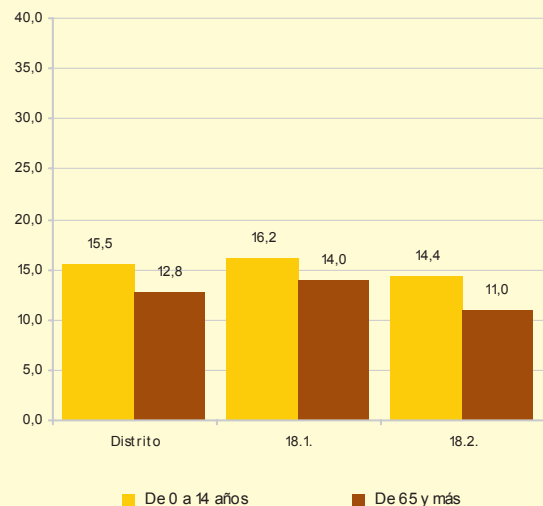
Rectificación / Renovación a	Total Distrito	18.1. Casco Histórico de Vallecas	18.2. Santa Eugenia
1/4/1986	54.962	33.695	21.267
1/1/1987	56.815	35.122	21.693
1/1/1988	56.351	34.049	22.302
1/1/1989	57.070	34.144	22.926
1/1/1990	58.216	34.509	23.707
1/3/1991	59.488	32.635	26.853
1/1/1992	59.856	32.673	27.183
1/1/1993	60.578	32.904	27.674
1/1/1994	61.012	33.273	27.739
1/1/1995	61.142	33.716	27.426
1/5/1996	60.383	33.288	27.095
1/1/1998	61.403	33.962	27.441
1/1/1999	61.184	33.869	27.315
1/1/2000	61.041	33.984	27.057
1/1/2001	62.132	34.853	27.279
1/1/2002	62.978	35.659	27.319
1/1/2003	64.177	36.462	27.715
1/1/2004	65.162	37.553	27.609
1/1/2005	65.842	38.523	27.319
1/1/2006	66.846	39.534	27.312

FUENTE: Área de Gobierno de Hacienda y Administración Pública. Dirección General de Estadística.

Estructura por sexo, edad y nacionalidad. Distrito
Villa de Vallecas a 1.01.06



Porcentaje de población de 0 a 14 años y
de 65 y más sobre población total



1.3. Población clasificada por nacionalidad, sexo y grupos de edad a 1 de enero de 2006

Características	Total	18.1.	18.2.
	Distrito	Casco Histórico de Vallecas	Santa Eugenia
Españoles	27.995	15.970	12.025
0 - 9	3.024	1.933	1.091
10 - 19	3.252	1.529	1.723
20 - 29	4.309	2.437	1.872
30 - 39	4.621	3.048	1.573
40 - 49	4.536	2.290	2.246
50 - 59	3.531	1.778	1.753
60 - 69	2.379	1.399	980
70 - 79	1.770	1.192	578
80 y más	573	364	209
N/C	-	-	-
Españolas	29.507	16.802	12.705
0 - 9	2.778	1.772	1.006
10 - 19	2.994	1.486	1.508
20 - 29	4.270	2.483	1.787
30 - 39	4.655	2.998	1.657
40 - 49	4.711	2.255	2.456
50 - 59	3.777	1.817	1.960
60 - 69	2.761	1.691	1.070
70 - 79	2.321	1.552	769
80 y más	1.240	748	492
N/C	-	-	-
Extranjeros	4.831	3.508	1.323
0 - 9	571	456	115
10 - 19	544	427	117
20 - 29	1.330	916	414
30 - 39	1.392	977	415
40 - 49	689	516	173
50 - 59	216	158	58
60 - 69	56	41	15
70 - 79	23	12	11
80 y más	10	5	5
N/C	-	-	-
Extranjeras	4.506	3.248	1.258
0 - 9	575	460	115
10 - 19	478	382	96
20 - 29	1.318	903	415
30 - 39	1.150	815	335
40 - 49	590	431	159
50 - 59	243	166	77
60 - 69	90	58	32
70 - 79	45	26	19
80 y más	17	7	10
N/C	-	-	-

FUENTE: Área de Gobierno de Hacienda y Administración Pública. Dirección General de Estadística.