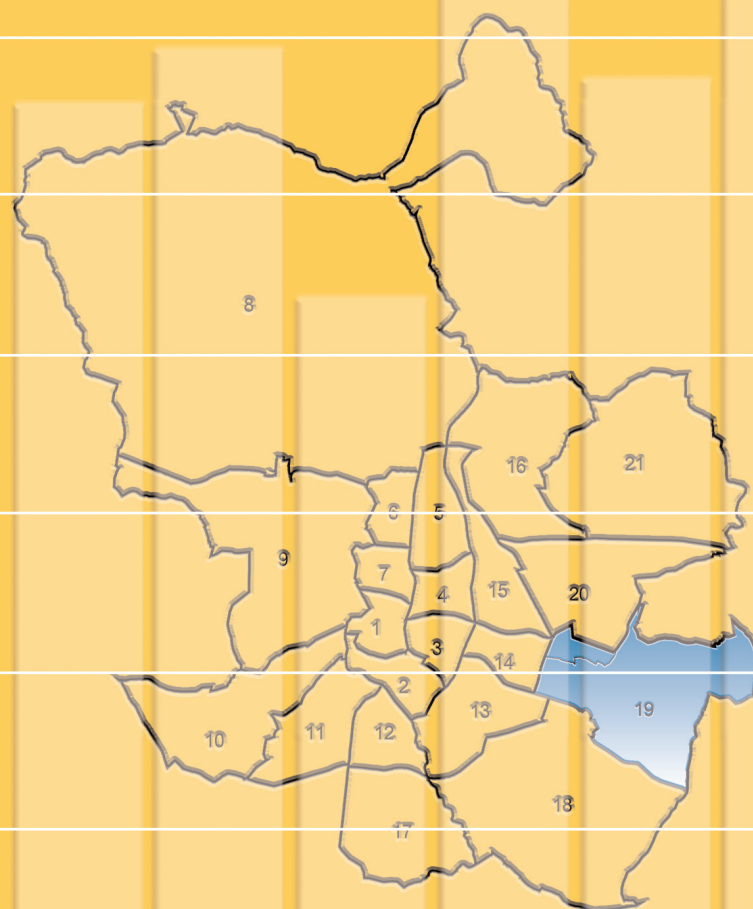
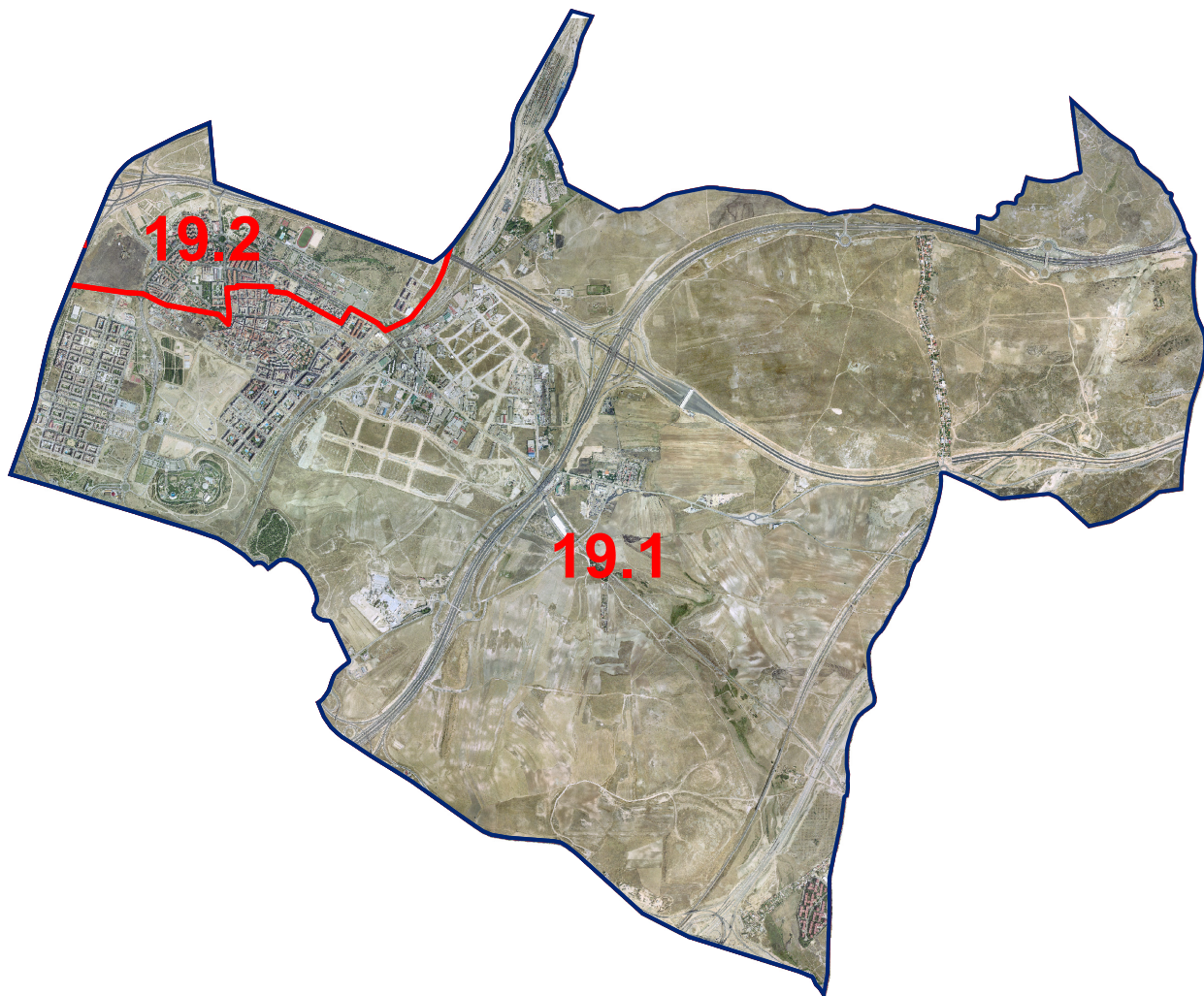


VICÁLVARO

Casco Histórico de Vicálvaro Ambroz





19.1. Casco Histórico de Vicálvaro
19.2. Ambroz

D.19. VICÁLVARO

1.1. Características generales

Características	Total	19.1.	19.2.
	Distrito	Casco Histórico de Vicálvaro	Ambroz
Superficie (Ha.)	3.271,50	3.044,31	227,19
Densidad (hab./Ha.)	20	15	88
<u>Población a 1-1-2006</u>			
Total	66.563	46.542	20.021
De 0 a 14 años	11.474	9.103	2.371
De 15 a 64 años	46.936	33.593	13.343
De 65 a 74 años	5.213	2.415	2.798
De 75 y más	2.939	1.430	1.509
No consta	1	1	-
Hombres	33.030	23.226	9.804
De 0 a 14 años	5.907	4.662	1.245
De 15 a 64 años	23.456	16.844	6.612
De 65 a 74 años	2.528	1.170	1.358
De 75 y más	1.138	549	589
No consta	1	1	-
Mujeres	33.533	23.316	10.217
De 0 a 14 años	5.567	4.441	1.126
De 15 a 64 años	23.480	16.749	6.731
De 65 a 74 años	2.685	1.245	1.440
De 75 y más	1.801	881	920
No consta	-	-	-
Nacionalidad (Total)	66.563	46.542	20.021
Española	57.584	41.073	16.511
Extranjera	8.966	5.457	3.509
Unión Europea (15)	348	256	92
Unión Europea (ampliación a 25)	513	266	247
Otros países OCDE	96	65	31
Otros países de Europa	2.648	1.676	972
América Latina y Caribe	4.152	2.323	1.829
África	990	694	296
Otros países de Asia y Oceanía	215	174	41
Apátridas	4	3	1
% Extranjeros	13,5	11,7	17,5
Nacionalidad (Hombres)	33.030	23.226	9.804
Española	28.508	20.486	8.022
Extranjera	4.517	2.736	1.781
Unión Europea (15)	177	123	54
Unión Europea (ampliación a 25)	254	132	122
Otros países OCDE	42	26	16
Otros países de Europa	1.384	872	512
América Latina y Caribe	1.978	1.115	863
África	570	376	194
Otros países de Asia y Oceanía	110	91	19
Apátridas	2	1	1
% Extranjeros	13,7	11,8	18,2

1.1. Características generales

Características	Total	19.1.	19.2.
	Distrito	Casco Histórico de Vicálvaro	Ambroz
Nacionalidad (Mujeres)	33.533	23.316	10.217
Española	29.076	20.587	8.489
Extranjera	4.449	2.721	1.728
Unión Europea (15)	171	133	38
Unión Europea (ampliación a 25)	259	134	125
Otros países OCDE	54	39	15
Otros países de Europa	1.264	804	460
América Latina y Caribe	2.174	1.208	966
África	420	318	102
Otros países de Asia y Oceanía	105	83	22
Apátridas	2	2	-
% Extranjeros	13,3	11,7	16,9
Crecimiento vegetativo (2004)	804	635	169
Nacimientos	1.170	851	319
Defunciones	366	216	150
<u>Datos económicos</u>			
Precio m² vivienda de segunda mano			
31/12/2005	3.363	3.471	3.059
31/12/2004	3.105	3.136	2.980
Incremento anual	8,3	10,7	2,7
Número de turistas 2005	18.431	11.343	7.063
Renta familiar disponible per cápita en 2000			
Euros	9.223	10.394	7.804
Índice	72,23	81,41	61,12
D.U.E 2005*			
Total			
Unidades Locales	1.486	1.082	389
Ocupados	11.094	9.391	1.532
Industria			
Unidades Locales	140	107	32
Ocupados	1.656	1.541	70
Construcción			
Unidades Locales	137	87	47
Ocupados	1.689	1.492	174
Servicios			
Unidades Locales	1.204	884	309
Ocupados	7.744	6.353	1.288

Ver "Fuentes, notas y conceptos"

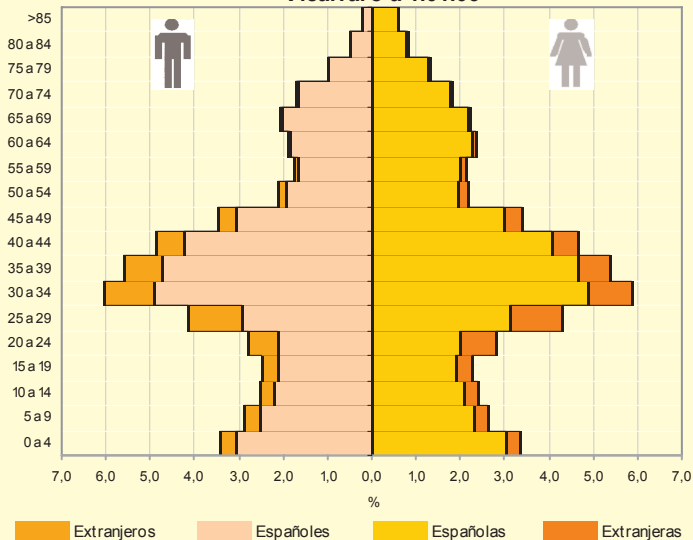
*Nota: La suma total de turistas incluye personas físicas, personas jurídicas y otros. Directorio de Unidades de Actividad Económica. La diferencia entre la suma de los barrios y el total del Distrito corresponde a aquellas unidades en que no aparece asignado el barrio de localización. Datos provisionales

1.2. Evolución de la población de derecho

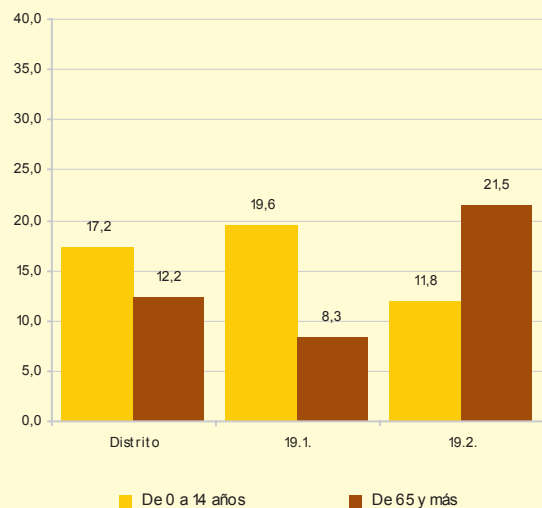
Rectificación / Renovación a	Total Distrito	19.1. Casco Histórico de Vicálvaro	19.2. Ambroz
1/4/1986	19.055	8.063	10.992
1/1/1987	38.411	16.356	22.055
1/1/1988	38.903	16.966	21.937
1/1/1989	39.614	17.736	21.878
1/1/1990	40.385	18.561	21.824
1/3/1991	40.396	19.085	21.311
1/1/1992	40.576	19.291	21.285
1/1/1993	40.959	19.291	21.668
1/1/1994	41.001	19.306	21.695
1/1/1995	40.727	19.203	21.524
1/5/1996	41.336	20.173	21.163
1/1/1998	46.589	25.955	20.634
1/1/1999	48.704	28.525	20.179
1/1/2000	50.070	30.204	19.866
1/1/2001	51.887	31.924	19.963
1/1/2002	54.477	34.387	20.090
1/1/2003	57.573	37.481	20.092
1/1/2004	61.165	41.260	19.905
1/1/2005	63.881	44.062	19.819
1/1/2006	66.563	46.542	20.021

FUENTE: Área de Gobierno de Hacienda y Administración Pública. Dirección General de Estadística.

Estructura por sexo, edad y nacionalidad. Distrito
Vicálvaro a 1.01.06



Porcentaje de población de 0 a 14 años y
de 65 y más sobre población total



1.3. Población clasificada por nacionalidad, sexo y grupos de edad a 1 de enero de 2006

Características	Total	19.1.	19.2.
	Distrito	Casco Histórico de Vicálvaro	Ambroz
Españoles	28.508	20.486	8.022
0 - 9	3.744	3.090	654
10 - 19	2.883	2.176	707
20 - 29	3.362	2.281	1.081
30 - 39	6.433	5.029	1.404
40 - 49	4.869	3.817	1.052
50 - 59	2.387	1.705	682
60 - 69	2.588	1.345	1.243
70 - 79	1.773	816	957
80 y más	468	226	242
N/C	1	1	-
Españolas	29.076	20.587	8.489
0 - 9	3.535	2.930	605
10 - 19	2.669	2.033	636
20 - 29	3.386	2.346	1.040
30 - 39	6.317	5.054	1.263
40 - 49	4.680	3.655	1.025
50 - 59	2.623	1.767	856
60 - 69	2.924	1.426	1.498
70 - 79	2.023	928	1.095
80 y más	919	448	471
N/C	-	-	-
Extranjeros	4.517	2.736	1.781
0 - 9	468	287	181
10 - 19	458	278	180
20 - 29	1.270	763	507
30 - 39	1.328	775	553
40 - 49	703	448	255
50 - 59	201	124	77
60 - 69	50	30	20
70 - 79	30	23	7
80 y más	9	8	1
N/C	-	-	-
Extranjeras	4.449	2.721	1.728
0 - 9	431	270	161
10 - 19	443	288	155
20 - 29	1.326	797	529
30 - 39	1.180	711	469
40 - 49	657	398	259
50 - 59	241	137	104
60 - 69	104	71	33
70 - 79	53	38	15
80 y más	14	11	3
N/C	-	-	-

FUENTE: Área de Gobierno de Hacienda y Administración Pública. Dirección General de Estadística.