

BARAJAS

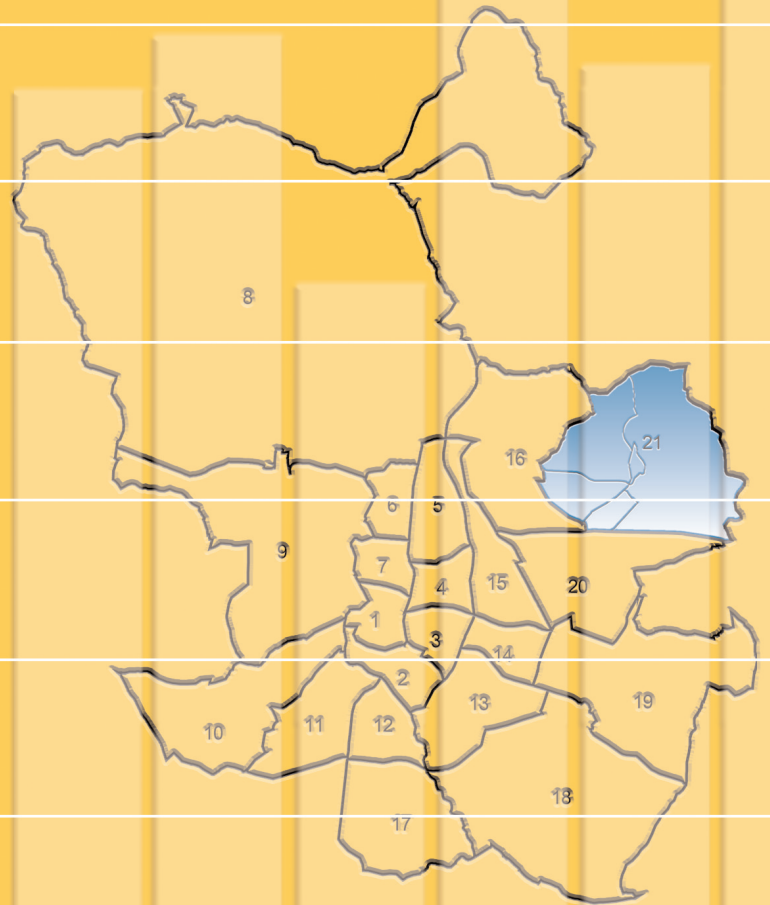
Alameda de Osuna

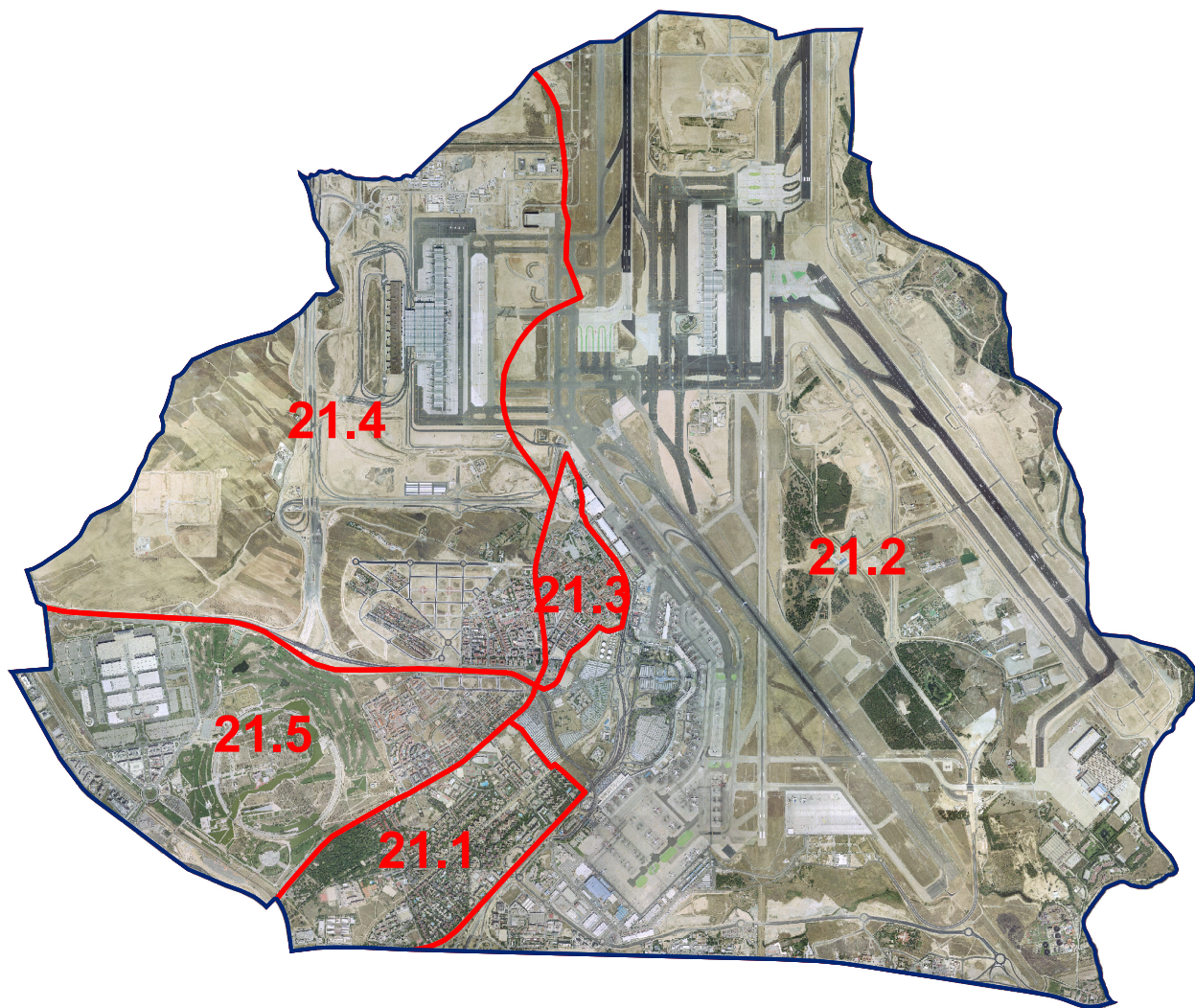
Aeropuerto

Casco Histórico de Barajas

Timón

Corralejos





- 21.1. Alameda de Osuna
- 21.2. Aeropuerto
- 21.3. Casco Histórico de Barajas
- 21.4. Timón
- 21.5. Corralejos

D.21. BARAJAS

1.1. Características generales

Características	Total	21.1.	21.2.	21.3.	21.4.	21.5.
	Distrito	Alameda de Osuna	Aeropuerto	C. H. de Barajas	Timón	Corralejos
Superficie (Ha.)	4.266,59	196,99	2.703,95	60,80	874,36	430,49
Densidad (hab./Ha.)	10	104	1	129	9	12
<u>Población a 1-1-2006</u>						
Total	43.423	20.440	2.284	7.858	7.764	5.077
De 0 a 14 años	6.775	2.816	388	849	1.450	1.272
De 15 a 64 años	31.806	15.514	1.602	5.711	5.480	3.499
De 65 a 74 años	2.832	1.387	161	663	443	178
De 75 y más	2.010	723	133	635	391	128
No consta	-	-	-	-	-	-
Hombres	21.480	9.942	1.203	3.938	3.851	2.546
De 0 a 14 años	3.542	1.425	215	459	749	694
De 15 a 64 años	15.731	7.495	871	2.923	2.728	1.714
De 65 a 74 años	1.432	762	67	305	206	92
De 75 y más	775	260	50	251	168	46
No consta	-	-	-	-	-	-
Mujeres	21.943	10.498	1.081	3.920	3.913	2.531
De 0 a 14 años	3.233	1.391	173	390	701	578
De 15 a 64 años	16.075	8.019	731	2.788	2.752	1.785
De 65 a 74 años	1.400	625	94	358	237	86
De 75 y más	1.235	463	83	384	223	82
No consta	-	-	-	-	-	-
Nacionalidad (Total)	43.423	20.440	2.284	7.858	7.764	5.077
Española	38.503	18.904	1.756	6.276	6.937	4.630
Extranjera	4.902	1.529	526	1.580	821	446
Unión Europea (15)	829	430	19	97	98	185
Unión Europea (ampliación a 25)	64	26	4	20	10	4
Otros países OCDE	178	98	1	25	26	28
Otros países de Europa	812	235	73	318	143	43
América Latina y Caribe	2.294	625	323	820	375	151
África	600	44	102	280	140	34
Otros países de Asia y Oceanía	125	71	4	20	29	1
Apátridas	-	-	-	-	-	-
% Extranjeros	11,3	7,5	23,0	20,1	10,6	8,8
Nacionalidad (Hombres)	21.480	9.942	1.203	3.938	3.851	2.546
Española	19.106	9.248	930	3.126	3.453	2.349
Extranjera	2.366	691	273	810	395	197
Unión Europea (15)	470	237	12	57	57	107
Unión Europea (ampliación a 25)	39	18	2	13	6	0
Otros países OCDE	80	48	1	6	12	13
Otros países de Europa	367	99	37	157	63	11
América Latina y Caribe	959	225	160	377	151	46
África	383	24	60	189	91	19
Otros países de Asia y Oceanía	68	40	1	11	15	1
Apátridas	-	-	-	-	-	-
% Extranjeros	11,0	7,0	22,7	20,6	10,3	7,7

1.1. Características generales

Características	Total	21.1.	21.2.	21.3.	21.4.	21.5.
	Distrito	A. de Osuna	Aeropuerto	C. H. de Barajas	Timón	Corralejos
Nacionalidad (Mujeres)	21.943	10.498	1.081	3.920	3.913	2.531
Española	19.397	9.656	826	3.150	3.484	2.281
Extranjera	2.536	838	253	770	426	249
Unión Europea (15)	359	193	7	40	41	78
Unión Europea (ampliación a 25)	25	8	2	7	4	4
Otros países OCDE	98	50	-	19	14	15
Otros países de Europa	445	136	36	161	80	32
América Latina y Caribe	1.335	400	163	443	224	105
África	217	20	42	91	49	15
Otros países de Asia y Oceanía	57	31	3	9	14	-
Apátridas	-	-	-	-	-	-
% Extranjeros	11,6	8,0	23,4	19,6	10,9	9,8
Crecimiento vegetativo (2004)	568	48	193	39	116	172
Nacimientos	771	105	262	59	151	194
Defunciones	203	57	69	20	35	22
<u>Datos económicos</u>						
Precio m² vivienda de segunda mano						
31/12/2005	3.671	3.558	3.479	3.022	3.567	4.232
31/12/2004	3.443	3.226	..	3.218	3.389	3.959
Incremento anual	6,6	10,3	..	-6,1	5,3	6,9
Número de turistas 2005	17.356	9.286	560	2.946	2.665	1.855
Renta familiar disponible per cápita en 2000						
Euros	14.579	17.620	8.135	9.724	12.626	16.513
Índice	114,18	138,00	63,71	76,16	98,89	129,33
<u>D.U.E 2005*</u>						
Total						
Unidades Locales	1.735	447	430	329	201	315
Ocupados	62.521	4.810	31.343	1.394	1.297	23.380
Industria						
Unidades Locales	93	10	21	9	15	36
Ocupados	8.879	43	302	21	42	8.466
Construcción						
Unidades Locales	111	26	16	13	19	37
Ocupados	4.341	366	352	49	97	3.477
Servicios						
Unidades Locales	1.520	407	390	306	164	242
Ocupados	49.290	4.396	30.687	1.322	1.156	11.437

Ver "Fuentes, notas y conceptos"

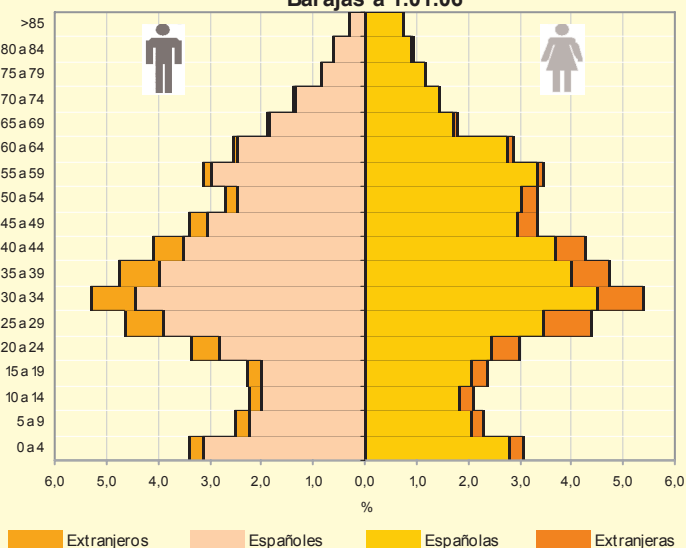
*Nota: La suma total de turistas incluye personas físicas, personas jurídicas y otros. Directorio de Unidades de Actividad Económica. La diferencia entre la suma de los barrios y el total del Distrito corresponde a aquellas unidades en que no aparece asignado el barrio de localización. Datos provisionales

1.2. Evolución de la población de derecho

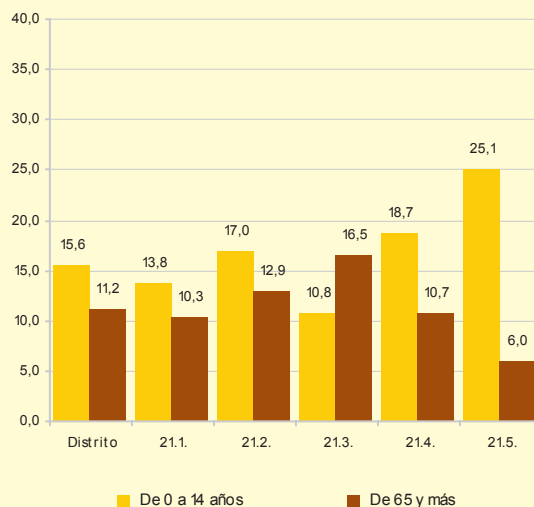
Rectificación / Renovación a	Total	21.1.	21.2.	21.3.	21.4.	21.5.
	Distrito	Alameda de Osuna	Aeropuerto	Casco Histórico de Barajas	Timón	Corralejos
1/4/1986	16.922	9.733	1.103	3.762	1.759	565
1/1/1987	33.813	19.508	2.215	7.666	3.297	1.127
1/1/1988	33.860	19.508	2.183	7.675	3.357	1.137
1/1/1989	34.001	19.579	2.199	7.659	3.402	1.162
1/1/1990	34.326	19.685	2.153	7.738	3.524	1.226
1/3/1991	34.515	19.386	2.459	7.437	3.934	1.299
1/1/1992	34.597	19.432	2.448	7.447	3.972	1.298
1/1/1993	35.065	19.541	2.523	7.531	4.111	1.359
1/1/1994	35.226	19.591	2.556	7.505	4.208	1.366
1/1/1995	35.296	19.529	2.515	7.406	4.456	1.390
1/5/1996	33.792	18.458	2.312	7.068	4.613	1.341
1/1/1998	34.324	18.604	2.290	7.106	4.933	1.391
1/1/1999	34.540	18.521	2.289	7.004	5.342	1.384
1/1/2000	35.008	18.494	2.241	6.891	5.826	1.556
1/1/2001	36.166	18.772	2.244	7.021	6.103	2.026
1/1/2002	37.672	18.846	2.316	7.201	6.440	2.869
1/1/2003	40.303	19.540	2.352	7.584	7.105	3.722
1/1/2004	41.292	19.690	2.351	7.721	7.281	4.249
1/1/2005	42.200	19.978	2.291	7.724	7.507	4.700
1/1/2006	43.423	20.440	2.284	7.858	7.764	5.077

FUENTE: Área de Gobierno de Hacienda y Administración Pública. Dirección General de Estadística.

Estructura por sexo, edad y nacionalidad. Distrito
Barajas a 1.01.06



Porcentaje de población de 0 a 14 años y
de 65 y más sobre población total



1.3. Población clasificada por nacionalidad, sexo y grupos de edad a 1 de enero de 2006

Características	Total	21.1.	21.2.	21.3.	21.4.	21.5.
	Distrito	A. de Osuna	Aeropuerto	C. H. de Barajas	Timón	Corralejos
Españoles	19.106	9.248	930	3.126	3.453	2.349
0 - 9	2.341	965	101	236	508	531
10 - 19	1.745	788	114	298	366	179
20 - 29	2.919	1.655	133	542	387	202
30 - 39	3.655	1.656	142	494	737	626
40 - 49	2.853	1.111	195	467	663	417
50 - 59	2.357	1.357	105	398	323	174
60 - 69	1.891	1.207	53	284	207	140
70 - 79	957	375	65	277	185	55
80 y más	388	134	22	130	77	25
N/C	-	-	-	-	-	-
Españolas	19.397	9.656	826	3.150	3.484	2.281
0 - 9	2.098	915	81	196	451	455
10 - 19	1.669	783	88	256	376	166
20 - 29	2.547	1.481	101	437	354	174
30 - 39	3.681	1.650	123	454	745	709
40 - 49	2.882	1.211	148	523	663	337
50 - 59	2.769	1.811	76	388	304	190
60 - 69	1.930	1.148	77	318	249	138
70 - 79	1.119	373	94	353	225	74
80 y más	702	284	38	225	117	38
N/C	-	-	-	-	-	-
Extranjeros	2.366	691	273	810	395	197
0 - 9	228	66	42	65	28	27
10 - 19	219	65	17	84	38	15
20 - 29	556	144	66	232	94	20
30 - 39	703	189	85	224	128	77
40 - 49	405	122	45	136	64	38
50 - 59	170	66	14	48	28	14
60 - 69	52	24	3	13	8	4
70 - 79	23	11	1	6	4	1
80 y más	10	4	-	2	3	1
N/C	-	-	-	-	-	-
Extranjeras	2.536	838	253	770	426	249
0 - 9	222	87	37	55	23	20
10 - 19	269	76	25	97	44	27
20 - 29	641	184	71	219	115	52
30 - 39	703	221	65	218	113	86
40 - 49	407	142	34	110	83	38
50 - 59	175	72	16	46	23	18
60 - 69	79	29	5	20	18	7
70 - 79	20	12	0	3	4	1
80 y más	20	15	0	2	3	-
N/C	-	-	-	-	-	-

FUENTE: Área de Gobierno de Hacienda y Administración Pública. Dirección General de Estadística.

Fuentes, notas y conceptos de Información de los Distritos

Puede observarse en algunos cuadros que el Total del Distrito no coincide con la suma de los Barrios correspondientes. Esto sucede en aquellos casos en que existe un ítem "No consta Barrio", que no se refleja en el cuadro.

Las notas y conceptos sobre cada una de las informaciones contenidas son detalladas en sus capítulos correspondientes, por lo que aquí sólo se hace referencia a las fuentes.

1.1. Características Generales

Ayuntamiento de Madrid. Área de Gobierno de Hacienda y Administración Pública. Dirección General de Estadística

Revisión del Padrón Municipal de Habitantes a 1 de enero de 2006. Cifras aprobadas por el Pleno del Ayuntamiento de Madrid.

- Población a 1-1-2006
- Población a 1-1-2006 según nacionalidad. El total incluye "No consta nacionalidad"

Instituto de Estadística de la Comunidad de Madrid

Estadística del Movimiento Natural de la Población. www.madrid.org/iestadis.

- Crecimiento vegetativo (2004)

Idealista, libertad y control, S.A. www.idealista.com

Evolución de los precios de la vivienda de segunda mano en Barcelona y Madrid 2004-2005

- Precio m² vivienda de segunda mano

Área de Gobierno de Hacienda y Administración Pública. Dirección General de Tributos.

Impuesto Vehículos de Tracción Mecánica (IVTM)

- Número de turismos 2005

**Área de Gobierno de Hacienda y Administración Pública. Dirección General de Estadística
Instituto de Estadística. Comunidad de Madrid**

Indicador de Renta Disponible Bruta Municipal

- Renta familiar disponible per cápita en 2000

Instituto de Estadística de la Comunidad de Madrid.

Directorio de Unidades de Actividad Económica (D.U.E.). www.madrid.org/iestadis.

- Directorio de Unidades Económicas (DUE) 2005

1.2. Evolución de la población de derecho

Área de Gobierno de Hacienda y Administración Pública. Dirección General de Estadística

Renovaciones y revisiones anuales del Padrón Municipal de Habitantes a 1 de enero.

1.3. Población clasificada por nacionalidad, sexo y edad

Área de Gobierno de Hacienda y Administración Pública. Dirección General de Estadística

Renovaciones y revisiones anuales del Padrón Municipal de Habitantes a 1 de enero.



madrid

ÁREA DE GOBIERNO DE HACIENDA
Y ADMINISTRACIÓN PÚBLICA
Dirección General de Estadística

www.munimadrid.es/estadistica