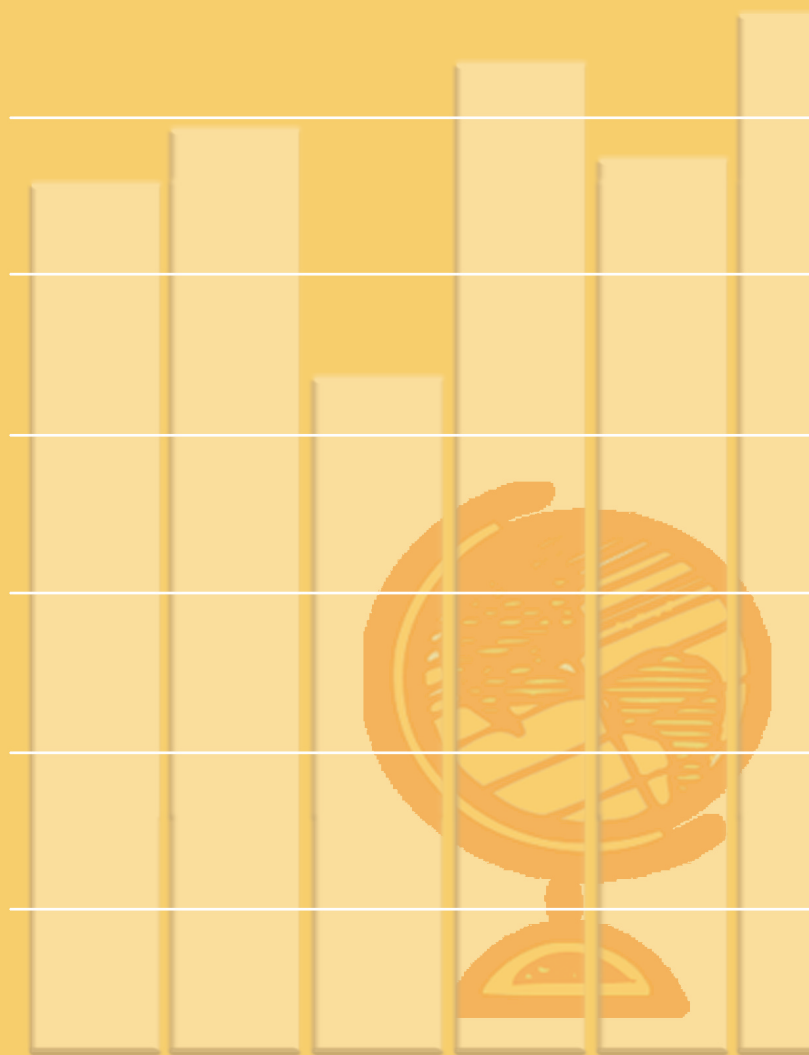


Capítulo I

Territorio y Medio Ambiente



1. Datos geográficos y administrativos

1.1. Superficie, población y densidad de los Distritos y barrios de la Ciudad de Madrid

2. Climatología y contaminación

2.1. Temperaturas por observatorios y meses

2.2. Precipitaciones habidas por observatorios y meses

2.3. Valores medios de los contaminantes detectados en el aire por meses

3. Zonas verdes y espacios ajardinados

3.1. Zonas verdes, jardineras y árboles de conservación municipal por Distrito

Fuentes, notas y conceptos del Capítulo I

1. Datos geográficos y administrativos

1.1. Superficie, población y densidad de los Distritos y barrios de la Ciudad de Madrid

Distrito	1.1.2007			Distrito	1.1.2007		
	Superficie*	Densidad (Hab./Ha.)	Población		Superficie*	Densidad (Hab./Ha.)	Población
Total	60.430,8	52,7	3.187.062				
01. Centro	523,08	270	141.396	07. Chamberí	467,41	311	145.593
01.1 Palacio	147,11	160	23.580	07.1 Gaztambide	50,66	486	24.596
01.2 Embajadores	103,28	476	49.197	07.2 Arapiles	57,85	454	26.272
01.3 Cortes	59,21	183	10.810	07.3 Trafalgar	61,19	429	26.232
01.4 Justicia	74,20	226	16.792	07.4 Almagro	93,71	215	20.189
01.5 Universidad	94,76	348	33.011	07.5 Ríos Rosas	97,12	285	27.682
01.6 Sol	44,51	180	8.006	07.6 Vallehermoso	106,87	193	20.622
02. Arganzuela	648,10	231	149.577	08. Fuencarral-El Pardo	23.781,01	9	212.710
02.1 Imperial	96,75	239	23.171	08.1 El Pardo	18.756,00	-	3.753
02.2 Las Acacias	107,42	353	37.879	08.2 Fuentelarreina	138,26	24	3.288
02.3 La Chopera	56,64	387	21.927	08.3 Peñagrande	289,04	157	45.521
02.4 Legazpi	139,70	84	11.778	08.4 Del Pilar	135,99	369	50.199
02.5 Las Delicias	105,77	244	25.860	08.5.La Paz	215,98	172	37.153
02.6 Palos de Moguer	64,35	433	27.834	08.6.Valverde	897,73	44	39.707
02.7 Atocha	77,47	15	1.128	08.7 Mirasierra	697,52	39	27.409
				08.8.El Goloso	2.650,49	2	5.680
03. Retiro	545,12	228	124.530	09. Moncloa-Aravaca	4.653,14	25	117.356
03.1 Pacífico	75,01	484	36.312	09.1 Casa de Campo	1.745,68	8	13.741
03.2 Adelfas	64,08	263	16.884	09.2.Argüelles	75,73	336	25.463
03.3 Estrella	102,55	240	24.653	09.3 Ciudad Universitaria	1.425,04	11	16.386
03.4 Ibiza	49,09	472	23.190	09.4 Valdezarza	139,77	224	31.363
03.5 Los Jerónimos	190,06	39	7.502	09.5 Valdemarín	330,25	13	4.439
03.6 Niño Jesús	64,33	249	15.989	09.6 El Plantío	352,51	7	2.466
				09.7 Aravaca	584,17	40	23.498
04. Salamanca	538,72	272	146.763	10. Latina	2.541,57	101	256.644
04.1 Recoletos	87,09	175	15.200	10.1 Los Cármenes	129,20	138	17.847
04.2 Goya	77,12	391	30.149	10.2 Puerta del Angel	137,53	327	44.979
04.3.Fuente del Berro	85,26	260	22.193	10.3 Lucero	167,90	230	38.639
04.4 Guindalera	159,89	259	41.381	10.4.Aluche	284,98	263	74.912
04.5 Lista	52,04	411	21.378	10.5 Campamento	918,87	23	20.931
04.6.Castellana	77,32	213	16.462	10.6 Cuatro Vientos ⁽¹⁾	542,12	4	2.197
				10.7 Las Águilas	360,96	158	57.139
05. Chamartín	917,01	157	143.778	11. Carabanchel	1.404,84	177	248.350
05.1 El Viso	170,80	94	15.977	11.1 Comillas	66,61	362	24.117
05.2 Prosperidad	104,33	364	37.985	11.2 Opañel	110,73	302	33.486
05.3 Ciudad Jardín	76,24	246	18.791	11.3 San Isidro	189,93	211	40.122
05.4 Hispanoamérica	170,74	182	30.991	11.4 Vista Alegre	158,92	305	48.499
05.5 Nueva España	178,87	129	23.083	11.5 Puerta Bonita	160,86	220	35.350
05.6 Castilla	216,04	78	16.951	11.6 Buenavista	561,32	64	35.919
				11.7 Abrantes	156,46	197	30.857
06. Tetuán	538,81	282	152.206				
06.1 Bellas Vistas	71,63	403	28.836				
06.2 Cuatro Caminos	119,35	292	34.900				
06.3 Castillejos	70,85	290	20.519				
06.4.Almenara	99,94	209	20.899				
06.5 Valdeacederas	116,34	206	23.937				
06.6 Berruguete	60,71	381	23.115				

(Continúa)

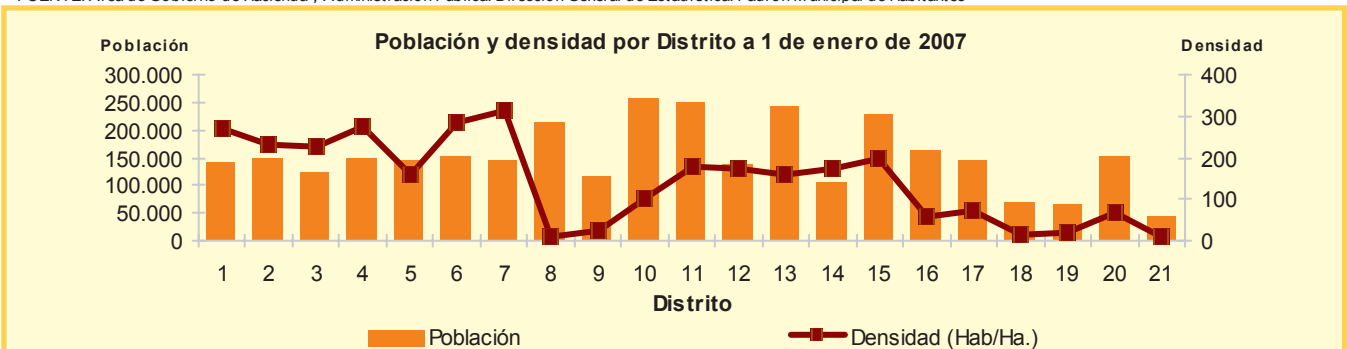
⁽¹⁾ En 2000 la población de "Cuatro Vientos" está contada dentro del barrio de "Las Águilas" *Superficie revisada según seccionado 1.11.06

1.1. Superficie, población y densidad de los Distritos y barrios de la Ciudad de Madrid

Distrito	Superficie (¹)	1.1.2007		Distrito	Superficie (¹)	1.1.2007	
		Densidad (Hab./Ha.)	Población			Densidad (Hab./Ha.)	Población
(Continuación)				16. Hortaleza	2.741,46	59	161.661
				16.1 Palomas	112,98	51	5.742
12. Usera	775,51	176	136.391	16.2 Plovera	313,96	45	14.113
12.1 Orcasitas	135,64	162	21.990	16.3 Canillas	251,70	174	43.777
12.2 Orcasur	138,42	91	12.544	16.4 Pinar del Rey	263,21	220	57.835
12.3 San Fermín	146,37	150	22.011	16.5 Apóstol Santiago	120,51	133	16.048
12.4 Almendrales	77,23	272	21.039	16.6 Valdefuentes	1.679,12	14	24.146
12.5 Moscardó	90,88	296	26.941				
12.6 Zofio	77,40	187	14.444	17. Villaverde	2.013,38	73	146.184
12.7 Pradolongo	109,57	159	17.422	17.1 San Andrés	920,66	48	44.107
				17.2 San Cristóbal	107,77	154	16.595
13. Puente de Vallecas	1.500,58	161	241.907	17.3 Butarque	639,01	23	14.455
13.1 Entrevías	599,78	62	36.999	17.4 Los Rosales	152,21	247	37.610
13.2 San Diego	106,99	390	41.674	17.5 Los Angeles	193,72	172	33.417
13.3 Palomeras Bajas	172,39	243	41.894				
13.4 Palomeras Sureste	311,99	138	42.983	18. Villa de Vallecas	5.142,15	13	67.163
13.5 Portazgo	124,53	240	29.836	18.1 Casco Histórico de Vallecas	4.935,51	8	39.978
13.6 Numancia	184,91	262	48.521	18.2 Santa Eugenia	206,64	132	27.185
14. Moratalaz	611,01	172	104.923	19. Vicálvaro	3.517,65	19	66.299
14.1 Pavones	101,70	100	10.215	19.1 Casco Histórico de Vicálvaro	3.282,23	14	46.007
14.2 Horcajo	74,55	87	6.453	19.2 Ambroz	235,43	86	20.292
14.3 Marroquina	179,01	172	30.823				
14.4 Media Legua	99,90	203	20.285	20. San Blas	2.236,82	68	153.128
14.5 Fontarrón	96,46	192	18.530	20.1 Simancas	227,80	115	26.157
14.6 Vinateros	59,40	313	18.617	20.2 Hellín	54,90	177	9.717
				20.3 Amposta	37,03	247	9.132
15. Ciudad Lineal	1.142,57	199	226.805	20.4 Arcos	130,52	186	24.290
15.1 Ventas	319,80	162	51.686	20.5 Rosas	937,80	33	30.793
15.2 Pueblo Nuevo	231,92	278	64.447	20.6 Rejas	500,93	20	9.795
15.3 Quintana	72,31	357	25.807	20.7 Canillejas	159,76	194	31.059
15.4 Concepción	88,59	245	21.682	20.8 El Salvador	188,08	65	12.185
15.5 San Pascual	105,27	188	19.763				
15.6 San Juan Bautista	101,08	126	12.778	21. Barajas	4.190,82	10	43.698
15.7 Colina	55,97	110	6.156	21.1 Alameda de Osuna	197,03	103	20.327
15.8 Atalaya	24,89	66	1.646	21.2 Aeropuerto	2.510,87	1	2.204
15.9 Costillares	142,72	160	22.840	21.3 Casco Histórico de Barajas	60,92	128	7.809
				21.4 Timón	959,53	8	7.813
				21.5 Corralesjos	462,46	12	5.545

¹ Superficie revisada según seccionado 1.11.06

FUENTE: Área de Gobierno de Hacienda y Administración Pública. Dirección General de Estadística. Padrón Municipal de Habitantes



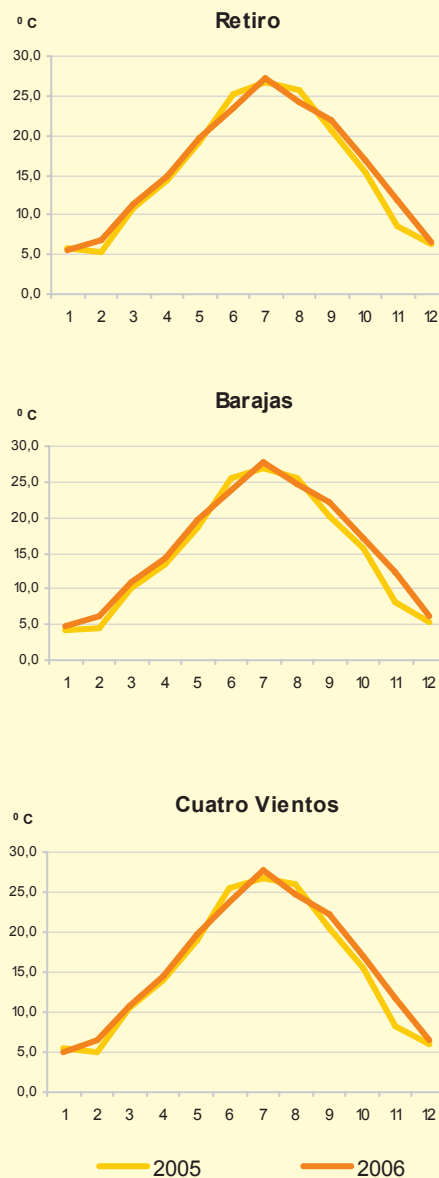
2. Climatología y contaminación

2.1. Temperaturas por observatorios y meses en 2006

Observa- torios/ Meses	Temperaturas medias (°C)						Máxima		Mínima	
	Mensual	De las máxi- mas	De las míni- mas	A las 7 h.	A las 13 h.	A las 18 h.	(°C)	Día	(°C)	Día
RETIRO										
Enero	5,6	8,5	2,6	3,4	7,5	6,6	14,5	19	-2,8	28
Febrero	6,7	11,1	2,3	2,7	10,1	8,5	16,2	13	-0,4	24-28
Marzo	11,3	15,9	6,6	7,1	14,7	13,1	22,2	31	-0,9	2
Abril	14,9	20,3	9,4	10,7	18,7	17,5	26,2	27	3,3	11
Mayo	19,7	25,6	13,9	15,4	24,3	22,7	33,0	29	9,5	24
Junio	23,5	29,8	17,1	19,0	28,7	27,0	35,5	23	10,0	1
Julio	27,3	33,7	20,9	22,6	32,6	30,8	37,6	10	17,4	5
Agosto	24,2	30,7	17,6	18,9	29,4	28,1	34,6	2	11,9	19
Septiembre	22,0	27,6	16,3	17,2	26,6	23,7	35,7	3	10,9	15
Octubre	16,9	20,5	13,1	13,7	19,8	17,9	27,2	2	10,2	12
Noviembre	11,9	14,6	9,1	9,7	14,0	12,2	20,6	1	4,6	17
Diciembre	6,6	9,8	3,3	4,1	9,0	7,3	15,6	4	-0,3	21
BARAJAS										
Enero	4,9	9,6	0,1	1,4	8,3	6,5	16,3	19	-7,5	30
Febrero	6,2	12,7	-0,4	2,0	10,5	9,3	17,9	13	-4,1	7
Marzo	10,9	17,0	4,8	5,6	15,4	14,2	24,2	13	-3,4	2
Abril	14,2	21,6	6,7	9,5	19,8	18,8	28,0	27	1,8	18
Mayo	19,7	27,9	11,5	15,5	26,0	24,9	36,4	17	6,1	1-8
Junio	23,8	32,2	15,4	19,9	30,3	29,4	37,9	23	8,8	1
Julio	27,7	36,0	19,4	23,3	34,0	34,2	40,0	10	14,9	4
Agosto	24,7	33,2	16,1	19,2	31,0	31,0	37,3	2	10,4	19
Septiembre	22,1	29,8	14,5	16,4	27,9	26,2	38,6	3	8,4	17
Octubre	17,0	22,5	11,5	12,6	21,1	19,3	29,7	29	6,4	5-13
Noviembre	12,3	16,5	8,0	8,8	15,3	13,2	23,4	1	2,6	14
Diciembre	6,3	11,5	1,0	2,2	10,2	7,5	18,6	4	-3,4	26
CUATRO VIENTOS										
Enero	5,1	8,9	1,4	2,8	7,4	6,3	15,6	19	-4,4	28
Febrero	6,4	11,7	1,1	2,2	9,8	8,4	17,2	13	-1,6	28
Marzo	10,8	16,0	5,5	6,7	14,2	13,4	22,8	13	-2,0	1
Abril	14,6	20,6	8,5	10,5	18,4	18,1	27,0	25-27	3,0	11
Mayo	19,8	26,1	13,4	15,6	23,9	23,5	34,0	17	7,8	24
Junio	23,7	30,7	16,7	19,7	28,2	28,4	36,6	23	9,8	1
Julio	27,7	34,7	20,7	23,2	31,9	32,7	38,5	10	16,4	7
Agosto	24,8	32,2	17,3	19,4	29,4	30,0	36,5	1	10,8	19
Septiembre	22,2	28,8	15,6	17,0	26,4	25,3	37,8	3	9,4	16
Octubre	17,0	21,8	12,2	13,2	20,1	18,7	28,4	2	8,5	12
Noviembre	11,8	15,3	8,3	9,3	14,2	12,5	22,2	1	4,4	30
Diciembre	6,4	10,7	2,1	3,5	9,5	7,5	16,0	4	-1,6	21-24

FUENTE: Ministerio de Medio Ambiente. Instituto Nacional de Meteorología

Temperaturas medias por observatorios y meses



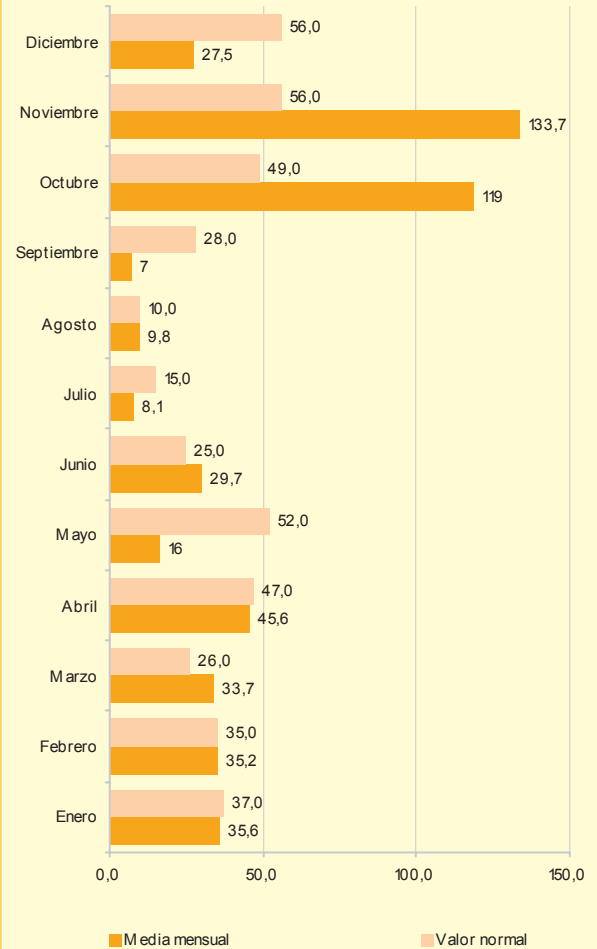
2.2. Precipitaciones habidas por observatorios y meses en 2006

Observatorios/ Meses	Total (mm)	Máxima en 24 h (mm)	Día	Número de días de		
				Lluvia	Nieve	Granizo
RETIRO						
Enero	35,6	19,2	6	7	2	-
Febrero	35,2	21,3	25	6	3	-
Marzo	33,7	10,4	18	11	-	-
Abril	45,6	25,3	22	6	-	1,0
Mayo	16,0	9,6	4	5	-	-
Junio	29,7	10,0	14	7	-	1,0
Julio	8,1	3,6	11	5	-	-
Agosto	9,8	9,8	17	1	-	-
Septiembre	7,0	2,0	6	7	-	-
Octubre	119,0	23,0	16	13	-	-
Noviembre	133,7	30,2	4	13	-	-
Diciembre	27,5	13,7	5	7	1	-
BARAJAS						
Enero	37,8	21,2	6	6	2	-
Febrero	36,2	20,8	25	2	5	-
Marzo	25,6	7,1	18	10	-	-
Abril	18,2	7,0	14	7	-	-
Mayo	7,1	3,0	3	4	-	-
Junio	36,4	10,9	17	12	-	-
Julio	-0,3	-0,3	12	2	-	-
Agosto	13,6	13,6	17	2	-	-
Septiembre	37,8	20,4	14	9	-	-
Octubre	102,4	22,9	16	13	-	-
Noviembre	105,5	28,8	7	15	-	-
Diciembre	19,1	12,0	5	5	-	-
CUATRO VIENTOS						
Enero	37,2	21,1	6	9	2	-
Febrero	42,6	24,1	25	3	5	1
Marzo	42,7	14,3	17	11	-	-
Abril	25,2	6,9	22	6	-	-
Mayo	23,7	13,3	4	6	-	-
Junio	34,1	25,9	14	6	-	1,0
Julio	0,4	0,1	13	5	-	-
Agosto	10,1	10,1	17	2	-	-
Septiembre	3,8	1,2	14	7	-	-
Octubre	105,1	19,9	17	15	-	-
Noviembre	122,6	31	7	17	-	-
Diciembre	28,5	16,0	5	6	1	-

Nota: "lp" Inapreciable, inferior a 0,1.

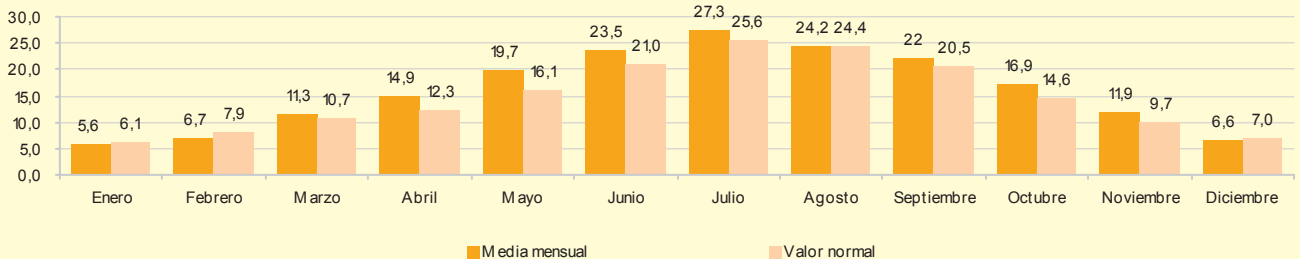
FUENTE: Ministerio de Medio Ambiente. Instituto Nacional de Meteorología

Precipitación media en 2006 (Observatorio Retiro) y comparación con la de los últimos 30 años ⁽¹⁾



⁽¹⁾ El valor normal es el valor medio del periodo 1971-2000

Temperatura media en 2006 (Observatorio Retiro) y comparación con la de los últimos 30 años ⁽¹⁾



2.3. Valores medios de los contaminantes detectados en el aire por meses⁽¹⁾

Años / meses	Partículas suspensión (µgr/m3)	SO2 (µgr/m3)	CO (mg/m3)	O3 (µgr/m3)	NO2 (µgr/m3)	NOX (µgr/m3)	CH4 (mg/m3)	TCH (mg/m3)	HCNM (mg/m3)	TEMP (0C)
2004	33	11	0,7	33,2	60	120	1,3	1,4	0,2	16,5
2005	34	12	0,7	34,6	61	120	1,3	1,4	0,2	16,2
2006	37	11	0,6	34,5	61	113	1,2	1,4	0,2	17,1
Enero	28	15	0,8	17,0	69	149	1,3	1,5	0,2	6,9
Febrero	41	18	0,9	20,0	75	169	1,3	1,5	0,2	7,8
Marzo	31	12	0,6	30,0	51	96	1,3	1,4	0,2	12,4
Abril	29	9	0,5	39,0	52	83	1,3	1,4	0,1	15,9
Mayo	42	8	0,5	42,0	58	89	1,2	1,4	0,2	21,0
Junio	43	8	0,4	55,0	59	88	1,2	1,4	0,2	24,9
Julio	46	9	0,4	57,0	60	87	1,2	1,4	0,1	28,7
Agosto	34	8	0,4	58,0	46	68	1,2	1,3	0,1	25,5
Septiembre	41	9	0,5	37,0	61	105	1,3	1,5	0,2	23,0
Octubre	37	9	0,6	25,0	59	119	1,2	1,4	0,2	18,2
Noviembre	33	10	0,7	17,0	65	140	1,2	1,5	0,3	13,3
Diciembre	36	16	0,8	17,0	71	168	1,2	1,5	0,3	8,1

⁽¹⁾ Los criterios de calidad del aire se establecen por Real Decreto 1073/2002, de 18 de Octubre

FUENTE : Área de Gobierno de Medio Ambiente. Dirección General Sostenibilidad y Agenda XXI

3. Zonas verdes y espacios ajardinados

3.1. Zonas verdes, jardineras y árboles de conservación municipal por Distrito

Distrito	31.12.2004			31.12.2005			31.12.2006		
	Zonas verdes Superf. (Ha.)	Jardineras Nº	Árboles Nº	Zonas verdes Superf. (Ha.)	Jardineras Nº	Árboles Nº	Zonas verdes Superf. (Ha.)	Jardineras Nº	Árboles Nº
Total	5.137,59	13.699	264.811	5.319,41	10.798	280.998	5.380,86	11.235	281.531
01. Centro	47,22	487	7.009	41,14	317	7.447	46,39	363	7.447
02. Arganzuela	118,76	366	9.446	129,48	479	11.607	129,53	479	11.607
03. Retiro	151,16	276	7.622	159,48	152	7.891	162,44	162	7.891
04. Salamanca	36,31	3.553	13.575	44,49	3.647	16.809	47,23	3.709	16.895
05. Chamartín	43,53	811	17.765	66,19	811	17.302	70,38	811	17.302
06. Tetuán	47,21	149	8.040	67,14	293	6.744	67,14	293	6.744
07. Chamberí	10,57	690	12.362	10,66	811	13.418	10,66	811	13.418
08. Fuencarral-El Pardo	434,87	128	18.972	540,03	128	22.965	541,21	128	22.986
09. Moncloa-Aravaca	2.063,52	118	12.696	2.054,89	118	15.192	2.061,05	118	15.371
10. Latina	189,44	61	10.753	279,57	70	10.577	280,12	389	10.664
11. Carabanchel	194,01	1.002	16.842	212,85	1.002	18.893	236,06	1.002	19.053
12. Usera	183,15	163	10.047	192,30	163	10.527	192,30	163	10.527
13. Puente de Vallecas	271,89	471	23.227	292,96	471	24.205	292,96	471	24.205
14. Moratalaz	130,93	14	7.435	131,92	14	9.310	131,92	14	9.310
15. Ciudad Lineal	105,78	248	20.586	138,39	248	22.936	139,17	248	22.936
16. Hortaleza	180,09	672	16.409	188,28	672	18.503	188,31	672	18.503
17. Villaverde	149,87	872	11.348	153,18	570	13.781	155,76	570	13.781
18. Villa de Vallecas	57,24	135	3.529	57,82	135	4.176	57,82	135	4.176
19. Vicálvaro	161,93	144	6.415	163,02	156	7.344	165,07	156	7.344
20. San Blas	161,51	1.215	14.735	168,59	515	16.064	176,37	515	16.064
21. Barajas	226,58	26	5.212	227,03	26	5.307	228,97	26	5.307
Interdistritos	172,02	2.098	10.786	-	-	-	-	-	-

FUENTE: Área de Gobierno de Medio Ambiente. Dirección General Patrimonio Verde

Fuentes, notas y conceptos del Capítulo 1

1. Datos geográficos y administrativos

Ayuntamiento de Madrid. Área de Gobierno de Hacienda y Administración Pública. Dirección General de Estadística

Revisión del Padrón Municipal de Habitantes a 1 de enero. Cifras aprobadas por el Ayuntamiento de Madrid.

2. Climatología y contaminación

Ministerio de Medio Ambiente. Instituto Nacional de Meteorología

Partes mensuales de las Estaciones Meteorológicas de Retiro, Barajas y Cuatro Vientos .

Ayuntamiento de Madrid. Área de Gobierno de Medio Ambiente. Dirección General de Sostenibilidad y Agenda 21

Resúmenes anuales de las estaciones de medición de la contaminación del aire.

3. Territorio y Medio Ambiente. Zonas verdes y espacios ajardinados

Ayuntamiento de Madrid. Área de Gobierno de Medio Ambiente. Dirección General de Patrimonio Verde.